

112 年 9 月份校內用電量情形說明

1.112 年 9 月用電量較去年同期增加。(詳下列附表)

2.請體育館、食安所、海洋廳、育樂館、環資系館、綜合一館、技術大樓、女一舍等..用電使用單位注意用量情形及加強節約能源。

3.本期用電增加各館舍其供電使用之系所，除請注意用電增加之情形，並請加強節約用電。

宣導事項：

一、夏季電高峰時期，為減輕夏季電力負擔，請各單位力行各項節約用電措施，辦公室空調溫度設定不低於攝氏 28 度，並關閉不必要之照明及用電設備。

二、另使用冷氣設備與空調主機前，應加強維護並按時保養，適時清潔室內送風機空氣濾網，以提升空調冷氣效能。

三、請各單位注意每月用電超荷負載情形，共同維護校園用電安全，以避免因用電負載釀災，並請各單位積極配合本校相關節約能源措施。

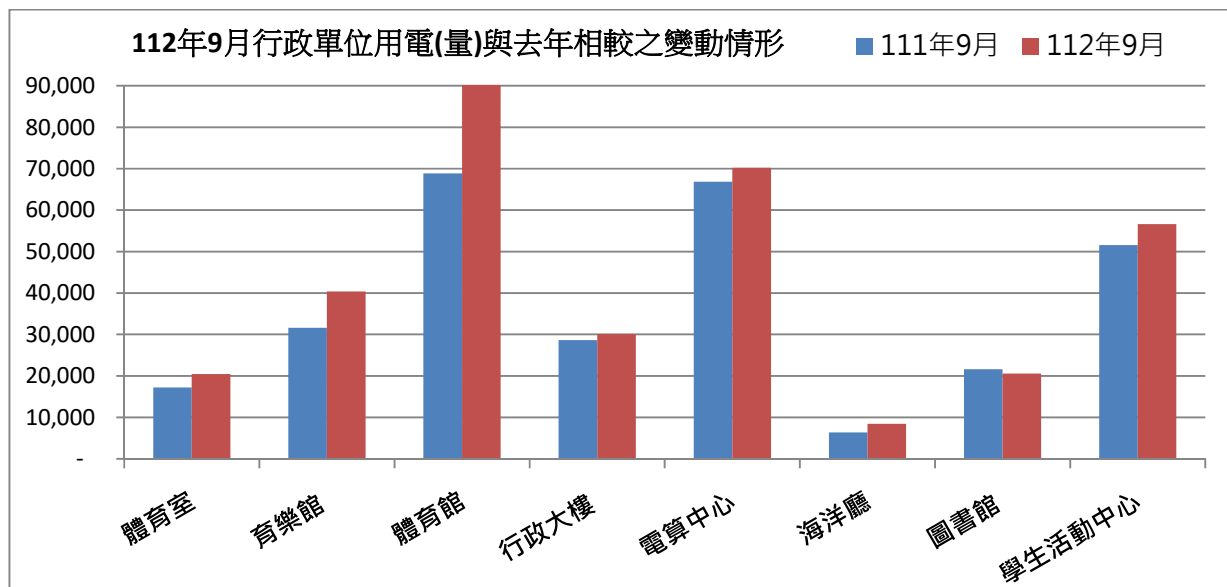
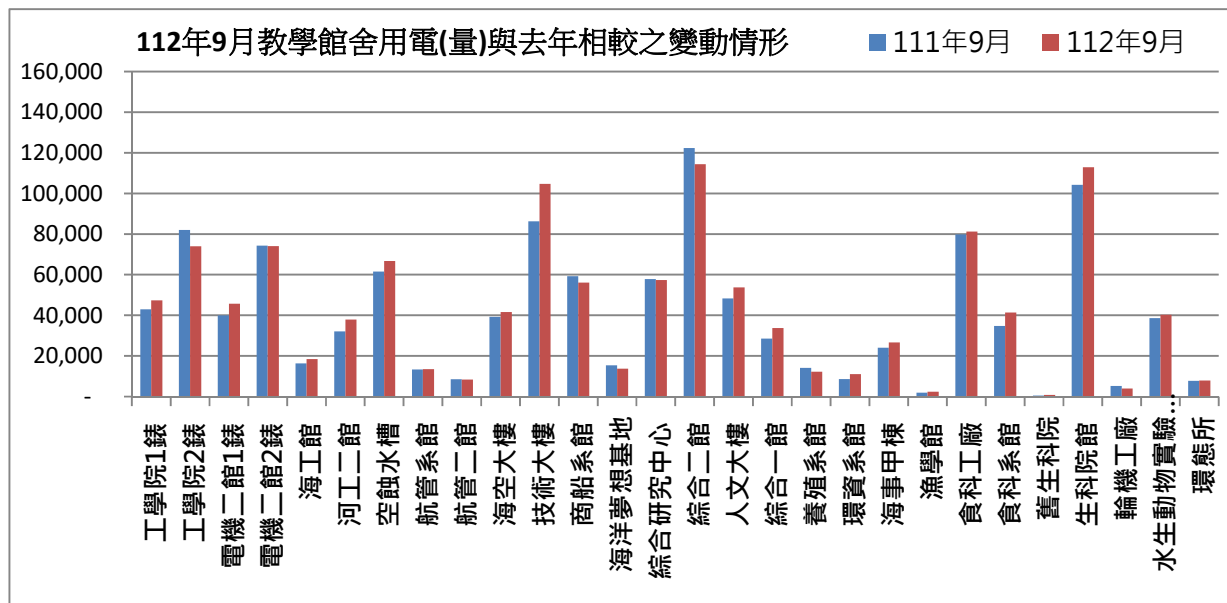
表一 112 年 9 月校內自設電錶用電(量)較去年同期之變動情形

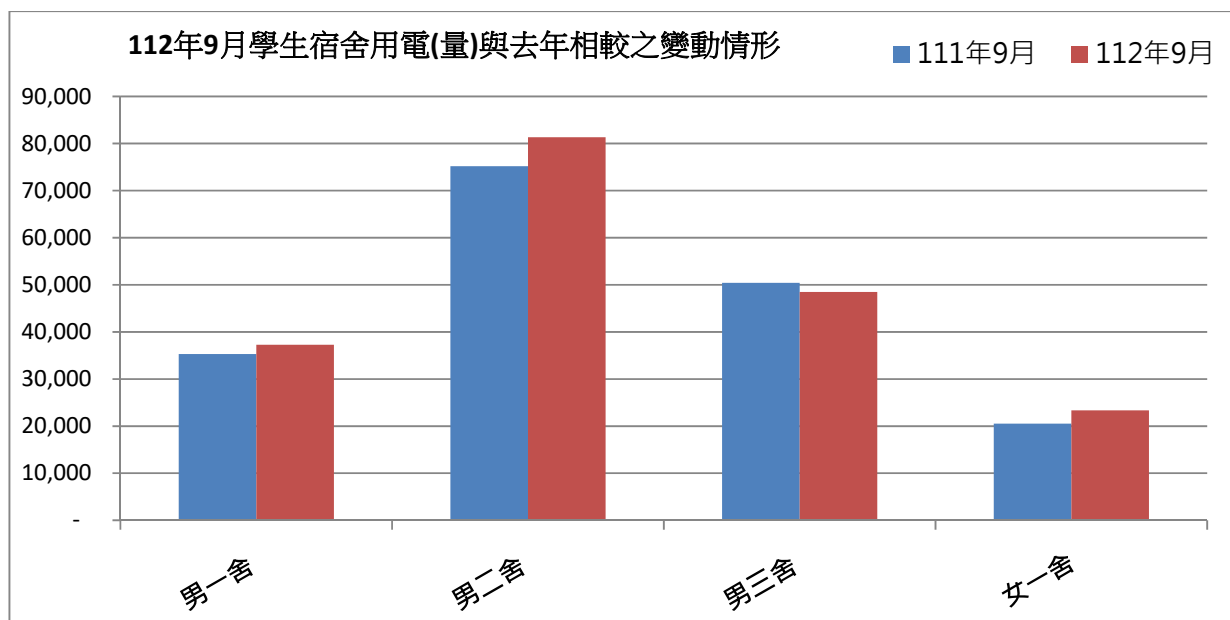
館舍	供電使用系所單位	電錶位置	111 年 9 月 用電量(度)	112 年 9 月 用電量(度)	變動 百分比(%)
教學館舍	電機系、工學院、工學院餐廳	工學院 1 錶	43,018	47,356	10.08%
	河工系、造船系、昭奎樓	工學院 2 錶	82,060	73,938	-9.90%
	電機系、電資學院	電機二館 1 錶	39,963	45,738	14.45%
	資工系、海洋生物培育館	電機二館 2 錶	74,359	74,111	-0.33%
	河工系	海工館	16,318	18,444	13.03%
	河工系	河工二館	32,124	37,924	18.06%
	造船系	空蝕水槽	61,548	66,768	8.48%
	航管系	航管系館	13,350	13,480	0.97%
	航管系	航管二館	8,515	8,400	-1.35%
	海運學院、法政學院、海法所、職安中心、事務組(水電)、游泳池、空大、海洋觀光管理學系	海空大樓	39,273	41,669	6.10%
	輪機系、通訊系、運輸系、海洋經營管理學系	技術大樓	86,283	104,739	21.39%
	商船系、機械系 A 館、操船模擬室	商船系館	59,315	56,079	-5.46%
	養殖系、海洋觀光管理學系、臺灣郵輪產學發展中心(研發處)、產學營運總中心	海洋夢想基地	15,453	13,711	-11.27%
	光電系、材料所、郵局、保管組、宏廣書屋(空調用電)	綜合研究中心	57,913	57,358	-0.96%
	生技所、海生所、電顯中心、光電系、生命科學暨生物科技學系、宏廣書屋(一般用電)	綜合二館	122,311	114,428	-6.45%
人社院、教研所、師培中心、共同教育中心、應英所、光電系&生命科學暨生物科技學系&海生所實驗室	人社院大樓	48,329	53,705	11.12%	

	海資院、海資所、地球所、環態所、海洋系、養殖系、船務中心、網球場	綜合一館	28,545	33,744	18.21%
	養殖系、環態所、產學營運總中心	養殖系館	14,150	12,256	-13.39%
	海洋系、養殖系、海事大樓e化教室冷氣	海洋系館	8,627	11,072	28.34%
	應經所、首長宿舍(含短期學人用)、生物實驗室	海事甲棟	24,030	26,660	10.94%
	海資所、環漁系	漁學館	1,979	2,391	20.82%
	食科系、動物實驗中心	食品工程館	79,796	81,225	1.79%
	食科系	食品科學館	34,743	41,359	19.04%
	食安所	生科院(舊)	550	800	45.45%
	生科院辦、養殖系、水產品檢驗中心、海洋中心、生命科學暨生物科技學系	生科院館	104,292	112,919	8.27%
	輪機系、機械系、風雨走廊照明、游泳池及學生宿舍前路燈	輪機工廠	5,194	3,965	-23.66%
	養殖系	水生動物實驗中心	38,652	40,354	4.40%
	環態所	環態所	7,763	7,979	2.78%
	合 計		1,148,453	1,202,572	4.71%
	供電使用系所單位	電錶位置	111年9月 用電量(度)	112年9月 用電量(度)	變動 百分比(%)
行政 單 位 館 舍	運動中心(游泳池)	體育室	17,207	20,469	18.96%
	體育室	育樂館	31,618	40,367	27.67%
	體育室、國際事務處	體育館	68,878	98,599	43.15%
	行政大樓、駐警隊、籃球場照明、路燈、男一舍揚泵浦水、大型LED電視看板	行政大樓	28,637	30,099	5.11%
	電算中心、機械系B、風鈴巷海音咖啡	電算中心	66,819	70,230	5.11%
	海洋廳、展示廳	海洋廳	6,368	8,440	32.54%
	採編組、閱覽組、參考諮詢組、藝文中心	圖書館	21,625	20,577	-4.85%
	學務處、貴族世家	學生活動中心	51,547	56,648	9.90%
	合 計		292,698	345,429	18.02%
	供電使用系所單位	電錶位置	111年9月 用電量(度)	112年9月 用電量(度)	變動 百分比(%)
學 生 宿 舍	住輔組、海洋文創設計系、綜合三館(教學中心、營繕組、環安組)、海事大樓乙棟照明、研發處	男一舍	35,281	37,270	-4.54%
	住輔組、全家便利商店(海洋店)	男二舍	75,183	81,313	-47.74%
	住輔組、勇泉商場(第二餐廳)	男三舍	50,417	48,498	21.31%
	住輔組	女一舍	20,530	23,352	29.17%
	合 計		181,411	190,433	4.97%
	總 計		1,622,562	1,738,434	7.14%

表二 112年07月~112年09月校內自設電錶總用電(量)之變動情形

日期	112年7月	112年8月	112年9月
總用電量(度)	1,671,201	1,464,390	1,738,434
較去年同期之變動百分比(%)	-0.57%	-12.16%	7.14%

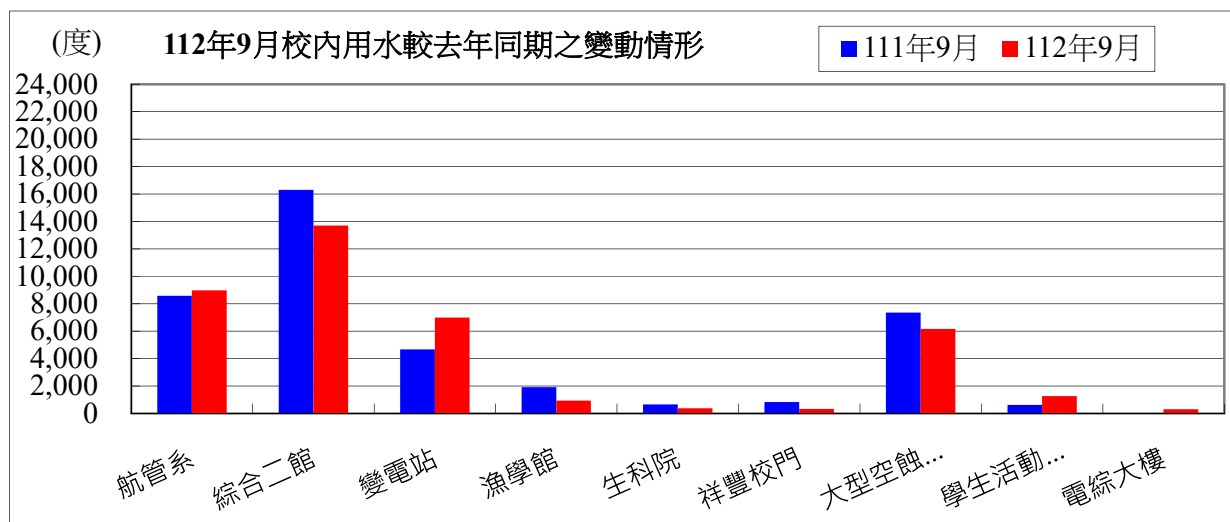




表三：112年9月校內用水(量)較去年同期之變動情形

每月用水(登載資料為當月耗水量)			111年9月	112年9月	變動百分比%
航管系	水號 11-01-0452-002	實用度數(度)	8,584	8,973	4.53%
綜合二館	水號 11-01-0453-006	實用度數(度)	16,307	13,696	-16.01%
變電站	水號 11-01-0453-095	實用度數(度)	4,670	6,994	49.76%
漁學館	水號 11-01-0461-001	實用度數(度)	1,915	943	-50.76%
生科院	水號 11-01-0463-103	實用度數(度)	658	388	-41.03%
祥豐校門	水號 11-01-0463-009	實用度數(度)	837	333	-60.22%
大型空蝕水槽	水號 11-01-0453-100	實用度數(度)	7,349	6,166	-16.10%
學生活動中心	水號 11-01-0453-158	實用度數(度)	626	1,263	101.76%
電綜大樓	水號 11-01-0452-065	實用度數(度)	0	305	#DIV/0!
總用水量(度)			40,946	39,061	-4.60%

資料來源：自來水公司 112年9月自來水費收據（計費期間：112/07/20~112/08/18）



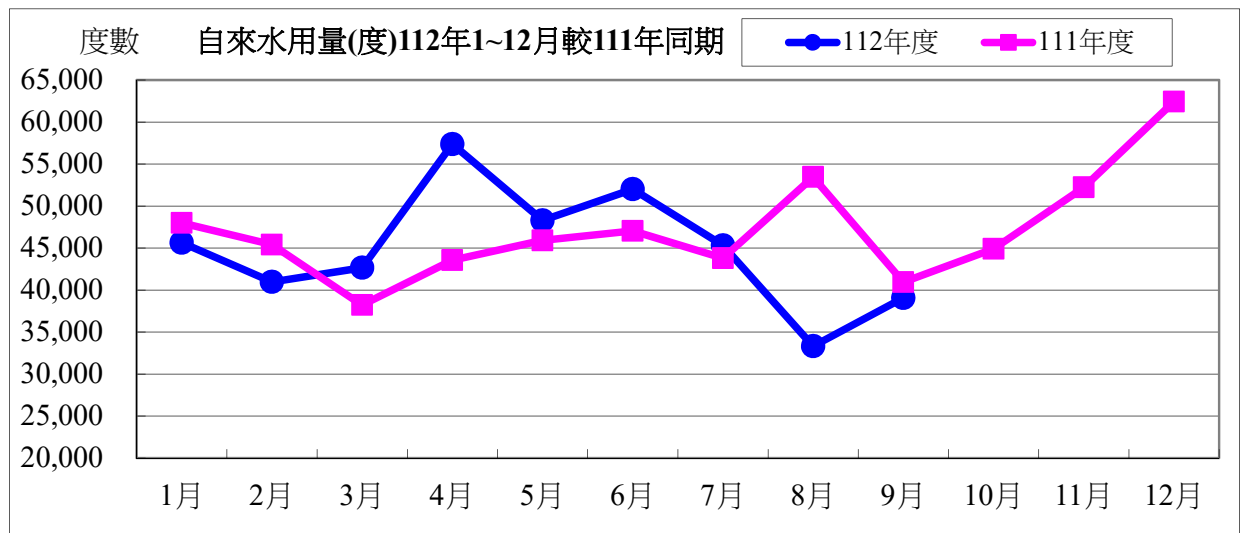
備註：用水大幅增加自來水供水區及使用館樓：

一、本校 112 年 9 月用水量較去年同期減少，請各單位持續執行本校相關節約能源措施。

二、持續追蹤記錄各供水區及館樓用水量，減少自來水管路漏水。

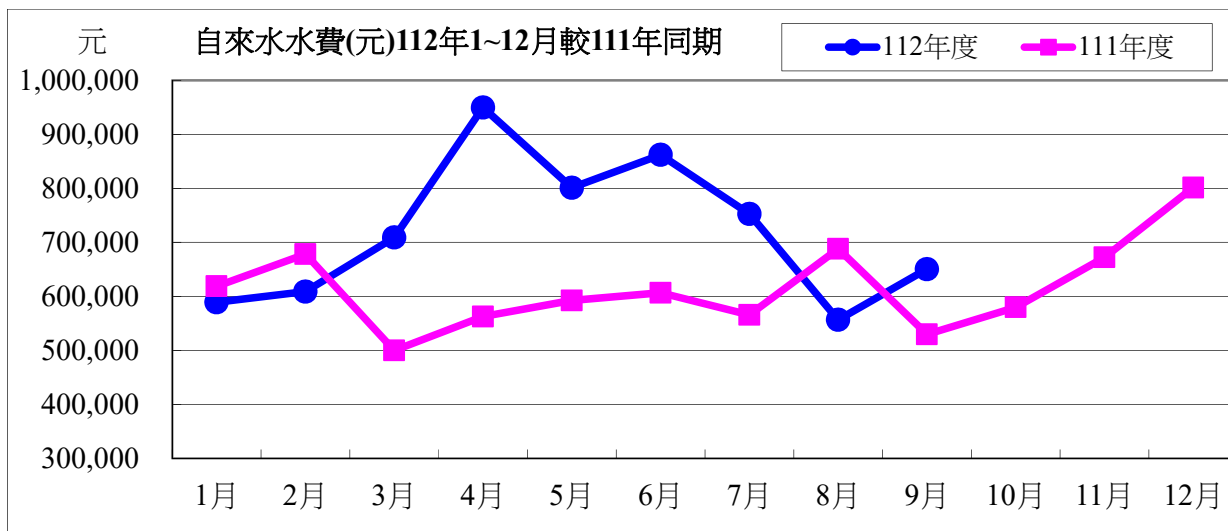
用水量	1月	2月	3月	4月	5月	6月	7月	8月	9月
112 年度	45,641	40,974	42,655	57,377	48,290	52,008	45,319	33,321	39,061
111 年度	47,988	45,410	38,218	43,555	45,908	47,036	43,792	53,466	40,946
相差	-2,347	-4,436	4,437	13,822	2,382	4,972	1,527	-20,145	-1,885

小計
404,646
406,319
-1,673



水費	1月	2月	3月	4月	5月	6月	7月	8月	9月
112 年度	589,103	608,896	709,153	949,857	801,285	862,075	752,710	556,543	650,389
111 年度	618,707	678,237	499,835	562,634	592,400	606,667	565,630	688,007	529,629
相差	-29,604	-69,341	209,318	387,223	208,885	255,408	187,080	-131,464	120,760

小計
6,480,011
5,341,746
1,138,265



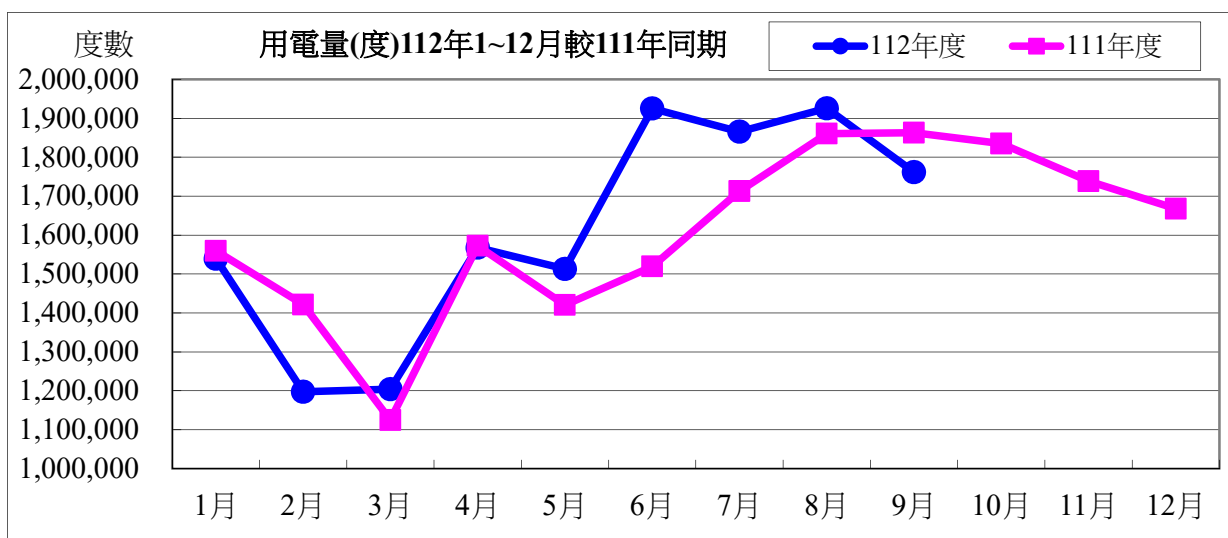
112 年度 9 月自來水用水與 111 年度同期相較

用水度	-1,885 度	成長率	-4.61%
用水費	120,760 元	成長率	22.80%

表四：112 年 9 月全校用電(量)較去年同期之變動情形

用電量	1 月	2 月	3 月	4 月	5 月	6 月	7 月
112 年度	1,539,400	1,197,800	1,204,400	1,568,000	1,513,200	1,925,200	1,865,600
111 年度	1,559,600	1,421,600	1,124,800	1,572,600	1,420,600	1,519,600	1,712,800
相差(度)	-20,200	-223,800	79,600	-4,600	92,600	405,600	152,800

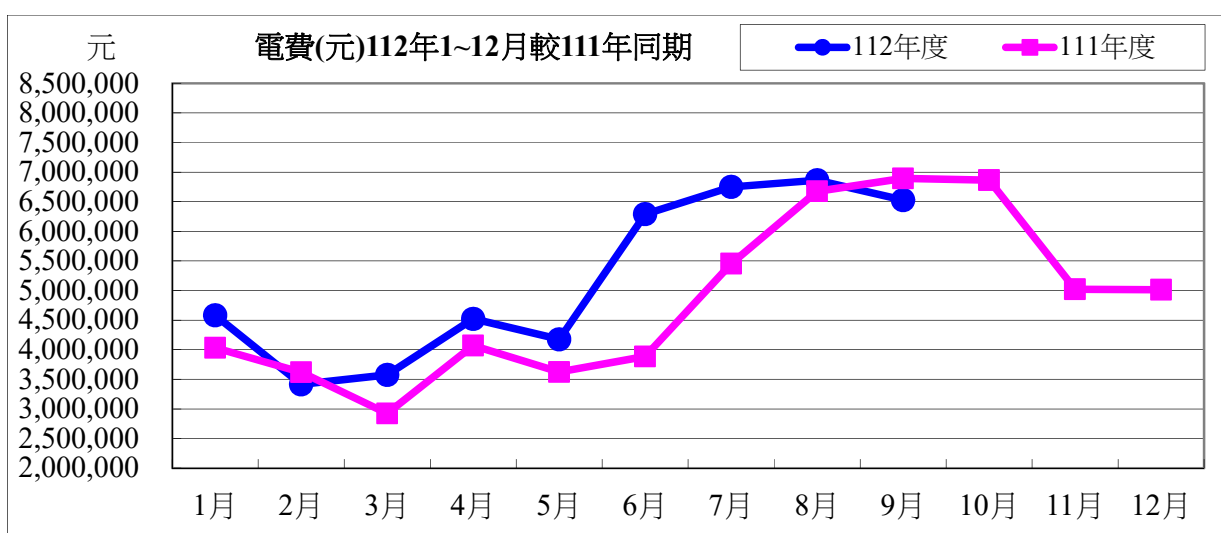
8 月	9 月	小計
1,925,800	1,761,600	14,501,000
1,860,600	1,863,000	14,055,200
65,200	-101,400	445,800



用電資料來源：電力公司 112 年 9 月電費收據（計費期間：112/08/01~112/08/31）

電費	1 月	2 月	3 月	4 月	5 月	6 月	7 月	8 月
112 年度	4,581,569	3,416,197	3,575,670	4,521,796	4,175,547	6,289,584	6,750,842	6,863,228
111 年度	4,032,343	3,619,674	2,923,453	4,070,029	3,623,606	3,885,714	5,453,569	6,676,213
相差(元)	549,226	-203,477	652,217	451,767	551,941	2,403,870	1,297,273	187,015

9 月	小計
6,527,340	46,701,773
6,894,521	41,179,122
-367,181	5,522,651

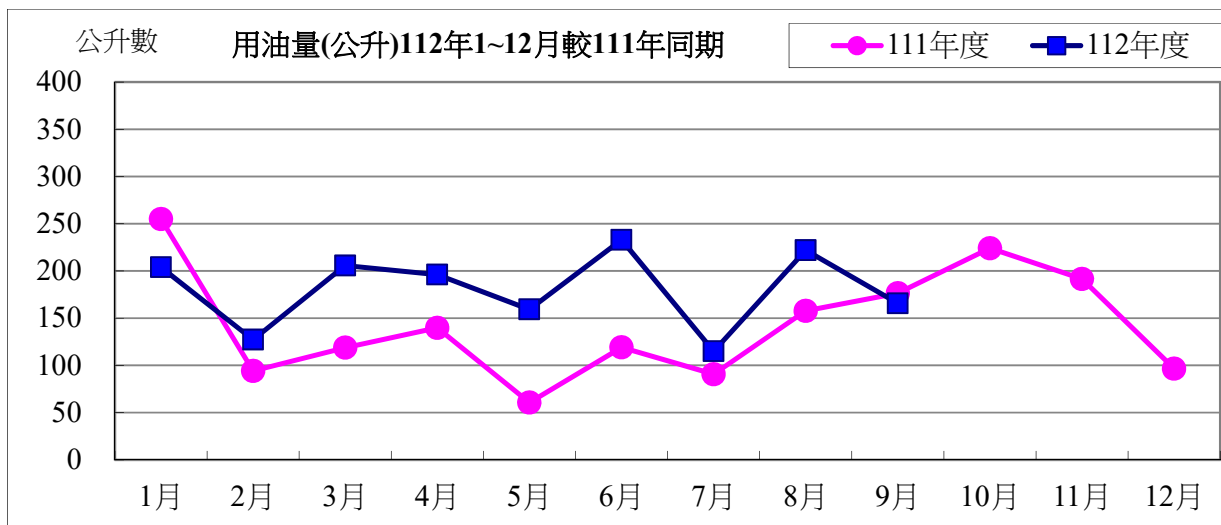


112 年度 9 月用電與 111 年度同期相較

用電度	-101,400 度	成長率：	-5.45%
用電費	-367,181 元	成長率：	-5.33%

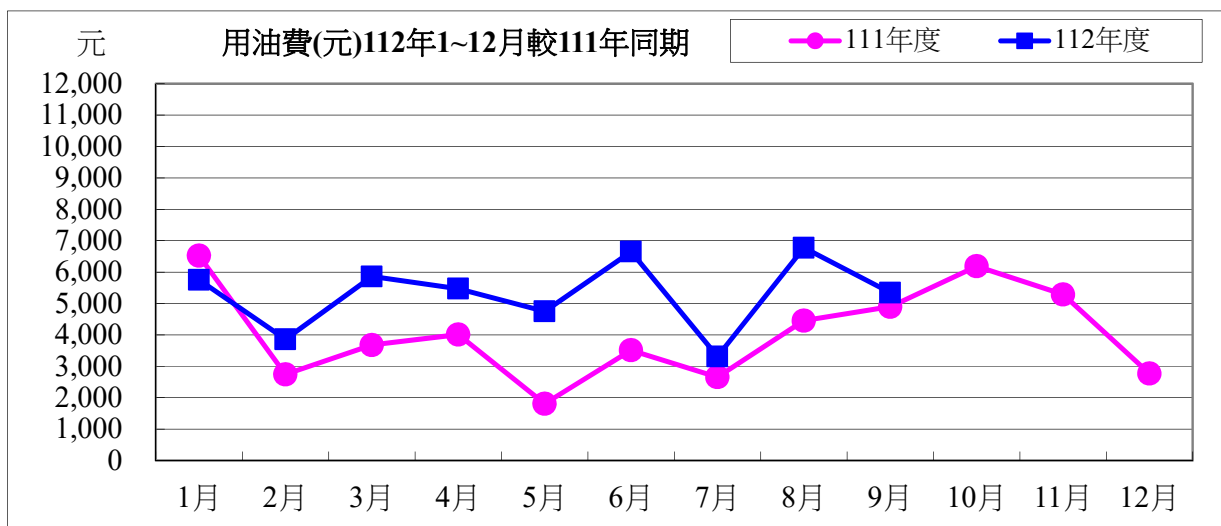
表五：112 年 9 月用油量與 111 年度同期相較

用油量	1 月	2 月	3 月	4 月	5 月	6 月	7 月	8 月	9 月	小計
112 年度	203.89	127.22	205.66	196.07	159.20	232.90	115.04	221.93	165.66	1627.57
111 年度	254.97	94.12	118.79	139.69	60.61	119.05	90.65	157.70	176.34	1211.92
相差(度)	-51.08	33.10	86.87	56.38	98.59	113.85	24.39	64.23	-10.68	415.65



用油資料來源：中油公司 112 年 9 月油料費收據 (計費期間：112/09/01~112/09/30)

用油費	1月	2月	3月	4月	5月	6月	7月	8月	9月	小計
112 年度	5,754	3,861	5,859	5,473	4,750	6,653	3,314	6,775	5,346	47,785
111 年度	6,522	2,744	3,679	4,010	1,809	3,513	2,655	4,455	4,895	34,282
相差(元)	-768	1,117	2,180	1,463	2,941	3,140	659	2,320	451	13,503



112 年度 9 月用油與 111 年度同期相較

用油量	-10.68 公升	成長率：	-6.06%
用油費	451 元	成長率：	9.21%

校內各建築物過去 3 個月主電源用電度彙整表

電錶位置/日期	112年07月	112年08月	112年09月	供電使用系所單位
工學院 1 錶	52,344	44,526	47,356	電機系、工學院、工學院餐廳
工學院 2 錶	90,483	66,642	73,938	河工系、造船系、昭奎樓
電機二館 1 錶	43,761	39,688	45,738	電機系、電資學院
電機二館 2 錶	72,867	61,559	74,111	資工系、海洋生物培育館
海工館	21,330	17,557	18,444	河工系
河工二館	38,723	35,109	37,924	河工系
空蝕水槽	66,599	67,982	66,768	造船系
航管系館	12,071	9,005	13,480	航管系
航管二館	7,646	6,296	8,400	航管系
海空大樓	40,001	31,993	41,669	海運學院、法政學院、海法所、職安中心、事務組(水電)、游泳池、空大、海洋觀光管理學系
技術大樓	108,059	89,544	104,739	輪機系、通訊與導航系、運輸與航海系、海洋經營管理學系
商船系館	59,529	46,407	56,079	商船系、機械系 A、操船模擬室
海洋夢想基地	16,751	13,431	13,711	養殖系、海洋觀光管理學系、臺灣郵輪產學發展中心(研發處)、產學營運總中心
綜合研究中心	61,903	56,411	57,358	光電系、材料所、郵局、保管組、宏廣書屋(空調用電)
綜合二館	130,276	112,183	114,428	生技所、海生所、電顯中心、光電系、生命科學暨生物科技學系、宏廣書屋(一般用電)
人社院大樓	45,879	42,001	53,705	人社院、教研所、師培中心、共同教育中心、應英所、光電系&生命科學暨生物科技學系&海生所實驗室
綜合一館	36,465	32,683	33,744	海資院、海資所、地球所、環態所、海洋系、養殖系、船務中心、網球場
養殖系館	12,451	11,696	12,256	養殖系、環態所、產學營運總中心
海洋系館	10,258	10,036	11,072	海洋系、養殖系、海事大樓 E 化教室冷氣
海事甲棟	25,827	23,028	26,660	應經所、首長宿舍(含短期學人用)、生物實驗室
漁學館	2,552	2,359	2,391	海資所、環漁系
食科工廠	102,915	85,390	81,225	食科系、動物實驗中心
食科系館	49,178	42,897	41,359	食科系
生科院(舊)	950	450	800	食安所
生科院館	120,003	108,006	112,919	生科院辦、養殖系、水產品檢驗中心、海洋中心、生命科學暨生物科技學系

輪機工廠	6,934	3,809	3,965	輪機系、機械系、風雨走廊照明、游泳池及學生宿舍前路燈
水生動物實驗中心	47,374	39,516	40,354	養殖系
環態所	7,442	6,393	7,979	環態所
游泳池	22,031	22,254	20,469	體育室
育樂館	21,724	21,284	40,367	體育室
體育館	80,565	79,755	98,599	體育室、國際事務處
行政大樓	29,422	26,580	30,099	行政大樓、駐警隊、籃球場照明、路燈、男一舍揚泵浦水、大型 LED 電視看板
電算中心	68,651	62,021	70,230	電算中心、機械系 B、風鈴巷海音咖啡
海洋廳	5,018	5,625	8,440	海洋廳、展示廳、大型 LED 電視看板
圖書館	19,312	19,052	20,577	採編組、閱覽組、參考諮詢組、藝文中心
學生活動中心	47,873	43,378	56,648	學務處、貴族世家
男一舍	29,662	21,870	37,270	住輔組、海洋文創設計系、綜合三館(教學中心、營繕組、環安組)、海事大樓乙棟照明、研發處
男二舍	27,062	26,383	81,313	住輔組、全家便利商店(海洋店)
男三女二舍	7,464	23,028	48,498	住輔組、勇泉商場(第二餐廳)
女一舍	29,662	6,563	23,352	住輔組
總計	1,671,201	1,464,390	1,738,434	

註：

- 一、112 年 07 月份 112 年 07 月 31 日抄錶。
- 二、112 年 08 月份 112 年 08 月 31 日抄錶。
- 三、112 年 09 月份 112 年 09 月 30 日抄錶。