

# 113 年 06 月份校內用電量情形說明

1.113 年 06 用電量較去年同期減少。(詳下列附表)

2.請海洋夢想基地、環態所、體育館...等.使用單位注意用量情形及加強節約能源。

3.本期用電增加各館舍其供電使用之系所，除請注意用電增加之情形，並請加強節約用電。

## 宣導事項：

一、夏季電高峰時期，為減輕夏季電力負擔，請各單位力行各項節約用電措施，辦公室空調溫度設定不低於攝氏 28 度，並關閉不必要之照明及用電設備。

二、另使用冷氣設備與空調主機前，應加強維護並按時保養，適時清潔室內送風機空氣濾網，以提升空調冷氣效能。

三、請各單位注意每月用電超荷負載情形，共同維護校園用電安全，以避免因用電負載釀災，並請各單位積極配合本校相關節約能源措施。

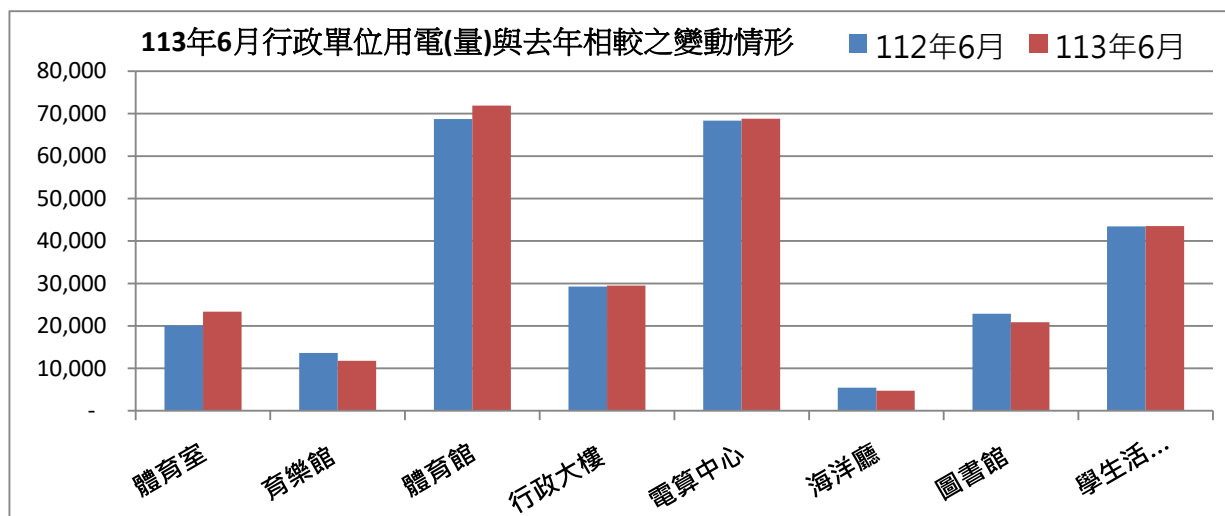
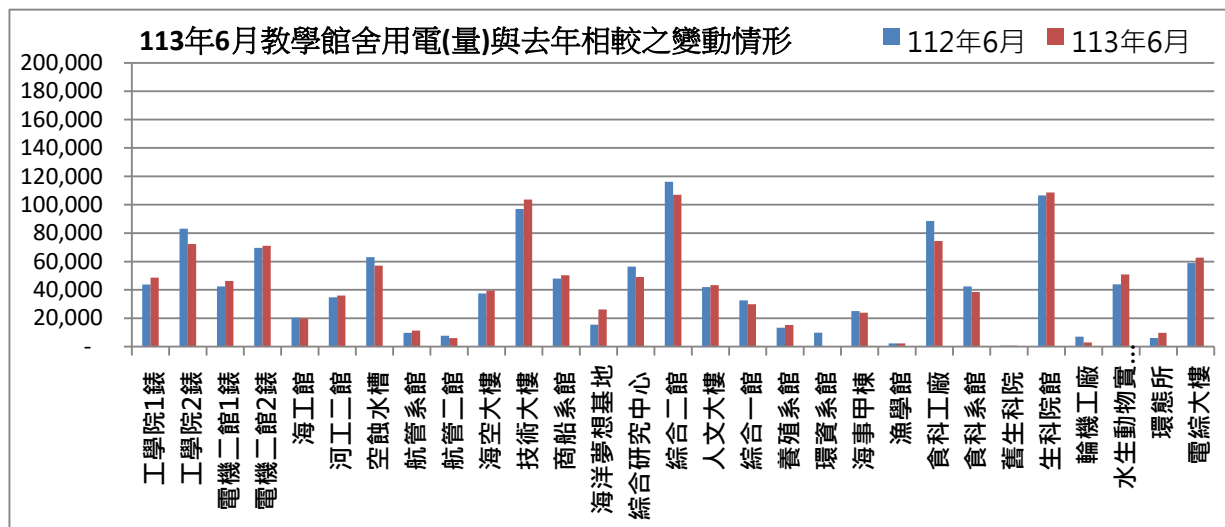
表一 113 年 06 月校內自設電錶用電(量)較去年同期之變動情形

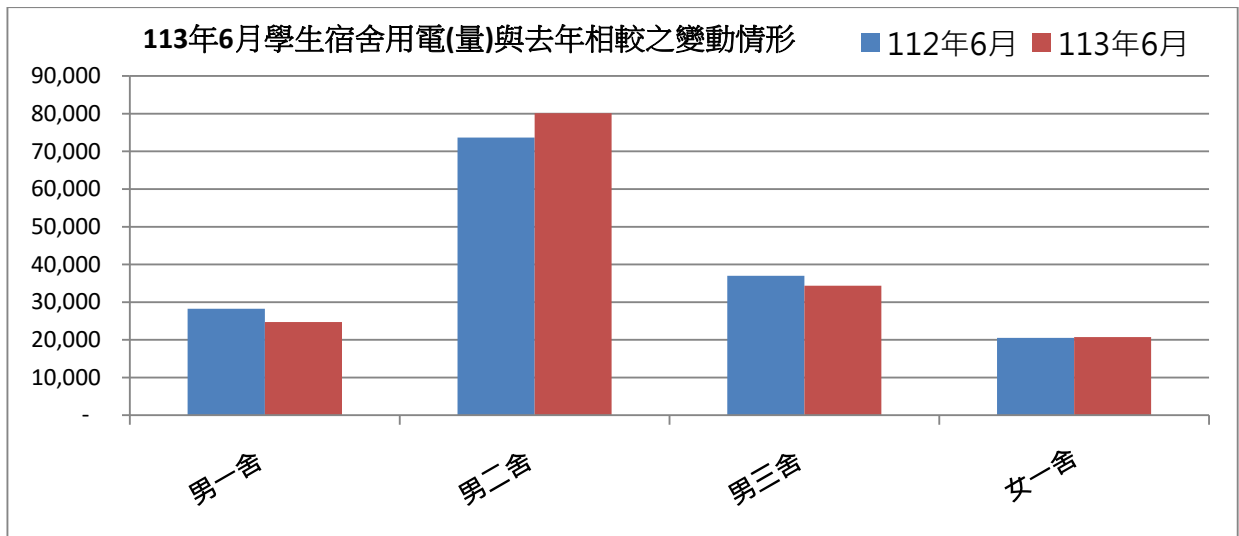
館舍	供電使用系所單位	電錶位置	112年06月 用電量(度)	113年06月 用電量(度)	變動 百分比(%)
教學館舍	電機系、工學院、工學院餐廳	工學院 1 錶	43,814	48,600	10.92%
	河工系、造船系、昭奎樓	工學院 2 錶	83,230	72,284	-13.15%
	電機系、電資學院	電機二館 1 錶	42,431	46,313	9.15%
	資工系、海洋生物培育館	電機二館 2 錶	69,571	71,116	2.22%
	河工系	海工館	20,239	19,773	-2.30%
	河工系	河工二館	34,737	36,018	3.69%
	造船系	空蝕水槽	62,975	57,115	-9.31%
	航管系	航管系館	9,693	11,269	16.26%
	航管系	航管二館	7,639	5,993	-21.55%
	海運學院、法政學院、海法所、職安中心、事務組(水電)、游泳池、空大、海洋觀光管理學系	海空大樓	37,466	39,462	5.33%
	輪機系、通訊系、運輸系、海洋經管系	技術大樓	96,994	103,702	6.92%
	商船系、機械系 A 館、操船模擬室	商船系館	47,934	50,274	4.88%
	養殖系、海洋觀光管理學系、臺灣郵輪產學發展中心(研發處)、產學營運總中心	海洋夢想基地	15,451	26,234	69.79%
	光電系、材料所、郵局、保管組、宏廣書屋(空調用電)	綜合研究中心	56,493	48,970	-13.32%
	生技所、海生所、電顯中心、光電系、生命科學暨生物科技學系、宏廣書屋(一般用電)	綜合二館	116,219	107,026	-7.91%
人社院、教研所、師培中心、共同教育中心、應英所、光電系&生命科學暨生物科技學系&海生所實驗室	人社院大樓	41,909	43,322	3.37%	
海資院、海資所、地球所、環態所、海洋系、養殖系、船務中心、網球場	綜合一館	32,536	29,932	-8.00%	

養殖系、環態所、產學營運總中心	養殖系館	13,430	15,239	13.47%
海洋系、養殖系、海事大樓e化教室冷氣	海洋系館	9,897		-100.00%
應經所、首長宿舍、生物實驗室	海事甲棟	25,033	23,926	-4.42%
海資所、環漁系	漁學館	2,193	2,281	4.01%
食科系、動物實驗中心	食品工程館	88,468	74,445	-15.85%
食科系	食品科學館	42,480	38,471	-9.44%
食安所	生科院(舊)	800	650	-18.75%
生科院辦、養殖系、水產品檢驗中心、海洋中心、生命科學暨生物科技學系	生科院館	106,677	108,697	1.89%
輪機系、機械系、風雨走廊照明、游泳池及學生宿舍前路燈	輪機工廠	6,978	2,953	-57.68%
養殖系	水生動物實驗中心	43,937	50,779	15.57%
環態所	環態所	6,050	9,806	62.08%
電資學院、電機系、光電系、資工系、臺灣海洋教育中心、永續發展中心、通訊系、智慧航運中心、環保資源教室	電綜大樓	58,872	62,722	6.54%
合計		1,224,146	1,207,372	-1.37%
<b>供電使用系所單位</b>	<b>電錶位置</b>	<b>112年06月 用電量(度)</b>	<b>113年06月 用電量(度)</b>	<b>變動 百分比(%)</b>
運動中心(游泳池)	體育室	20,058	23,359	16.46%
體育室	育樂館	13,614	11,753	-13.67%
體育室、國際事務處	體育館	68,719	71,905	4.64%
行政大樓、駐警隊、籃球場照明、路燈、男一舍揚泵浦水、大型LED電視看板	行政大樓	29,291	29,490	0.68%
電算中心、機械系B、風鈴巷海音咖啡	電算中心	68,347	68,810	0.68%
海洋廳、展示廳	海洋廳	5,433	4,741	-12.74%
採編組、閱覽組、參考諮詢組、藝文中心	圖書館	22,872	20,822	-8.96%
學務處、貴族世家	學生活動中心	43,431	43,496	0.15%
合計		271,765	274,376	0.96%
<b>供電使用系所單位</b>	<b>電錶位置</b>	<b>112年06月 用電量(度)</b>	<b>113年06月 用電量(度)</b>	<b>變動 百分比(%)</b>
住輔組、海洋文創設計系、綜合三館(教學中心、營繕組、環安組)、海事大樓乙棟照明、研發處	男一舍	28,239	24,703	-12.52%
住輔組、全家便利商店(海洋店)	男二舍	73,665	80,122	8.77%
住輔組、勇泉商場(第二餐廳)	男三舍	36,968	34,376	-7.01%
住輔組	女一舍	20,512	20,704	0.94%
合計		159,384	159,905	0.33%
<b>總計</b>		<b>1,655,295</b>	<b>1,641,653</b>	<b>-0.82%</b>

表二 113年04月~113年06月校內自設電錶總用電(量)之變動情形

日期	113年04月	113年05月	113年06月
總用電量(度)	1,436,466	1,574,433	1,641,653
較去年同期之變動百分比(%)	17.39%	-9.19%	-0.82%

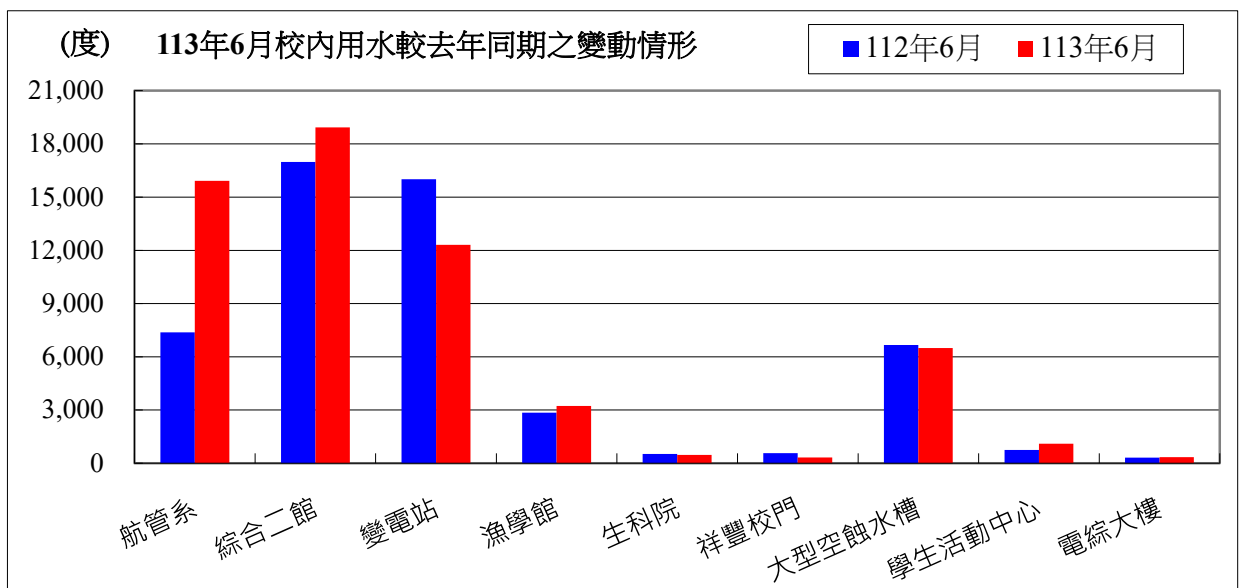




表三：113年06月校內用水(量)較去年同期之變動情形

每月用水(登載資料為當月耗水量)			112年06月	113年06月	變動百分比%
航管系	水號 11-01-0452-002	實用度數(度)	7,372	15,918	115.93%
綜合二館	水號 11-01-0453-006	實用度數(度)	16,978	18,933	11.51%
變電站	水號 11-01-0453-095	實用度數(度)	16,012	12,313	-23.10%
漁學館	水號 11-01-0461-001	實用度數(度)	2,852	3,222	12.97%
生科院	水號 11-01-0463-103	實用度數(度)	512	462	-9.77%
祥豐校門	水號 11-01-0463-009	實用度數(度)	563	323	-42.63%
大型空蝕水槽	水號 11-01-0453-100	實用度數(度)	6,656	6,487	-2.54%
學生活動中心	水號 11-01-0453-158	實用度數(度)	747	1,096	46.72%
電綜大樓	水號 11-01-0452-065	實用度數(度)	316	335	6.01%
		總用水量(度)	52,008	58,754	12.97%

資料來源：自來水公司 113年06月自來水費收據(計費期間：113/4/19~113/5/20)

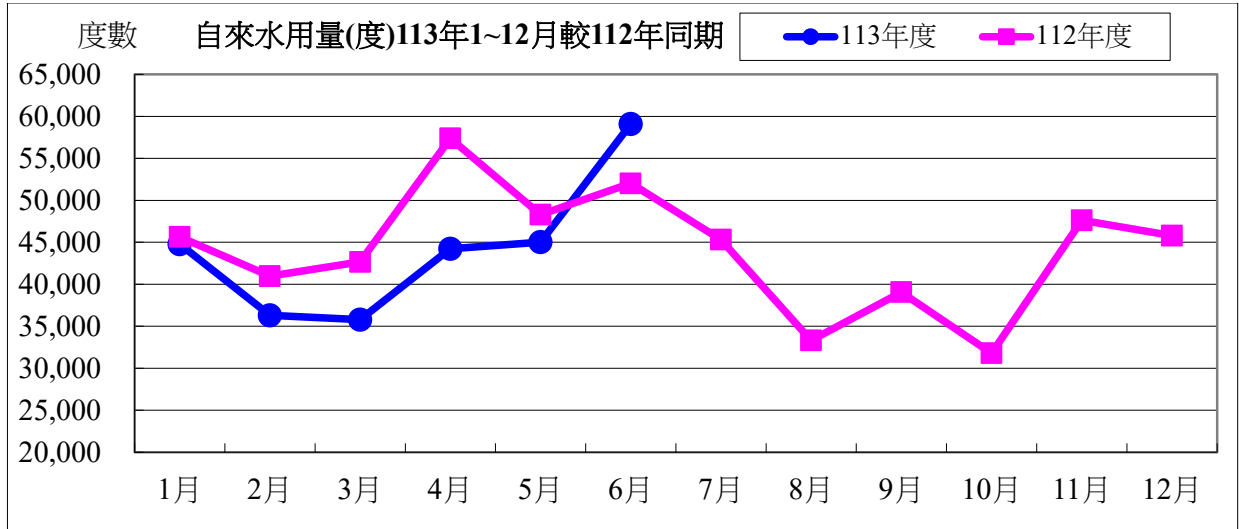


備註：用水大幅增加自來水供水區及使用館樓：

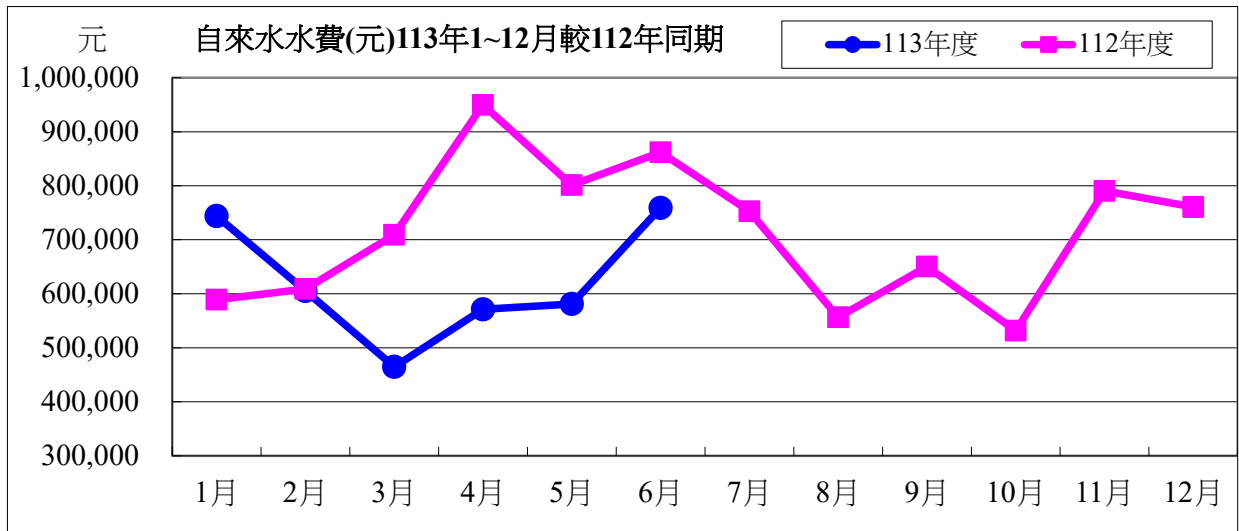
- 一、本校 113 年 06 月用水量較去年同期增加，請各單位持續執行本校相關節約能源措施。

二、持續追蹤記錄各供水區及館樓用水量，減少自來水管路漏水。

用水量	1月	2月	3月	4月	5月	6月	合計
113年度	44,783	36,300	35,797	44,231	45,009	59,089	265,209
112年度	45,641	40,974	42,655	57,377	48,290	52,008	286,945
相差	-858	-4,674	-6,858	-13,146	-3,281	7,081	-21,736



水費	1月	2月	3月	4月	5月	6月	合計
113年度	743,949	605,250	464,577	571,266	581,107	759,221	3,725,370
112年度	589,103	608,896	709,153	949,857	801,285	862,075	4,520,369
相差	154,846	-3,646	-244,576	-378,591	-220,178	-102,854	-794,999

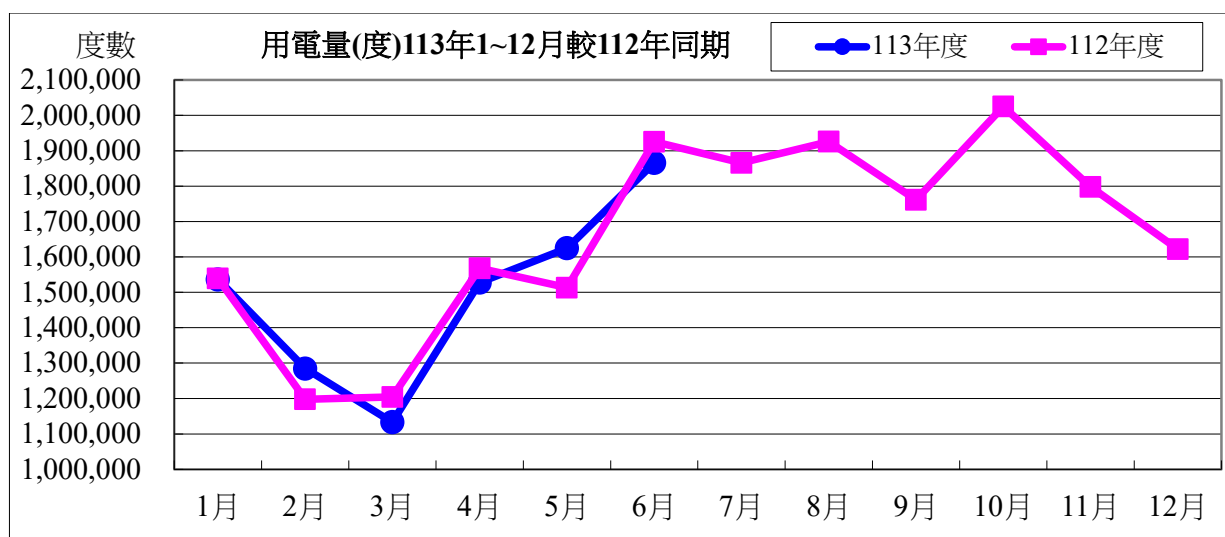


113 年度 06 月自來水用水與 112 年度同期相較

用水度	<b>7,081 度</b>	成長率	<b>13.62%</b>
用水費	<b>-102,854 元</b>	成長率	<b>-11.93%</b>

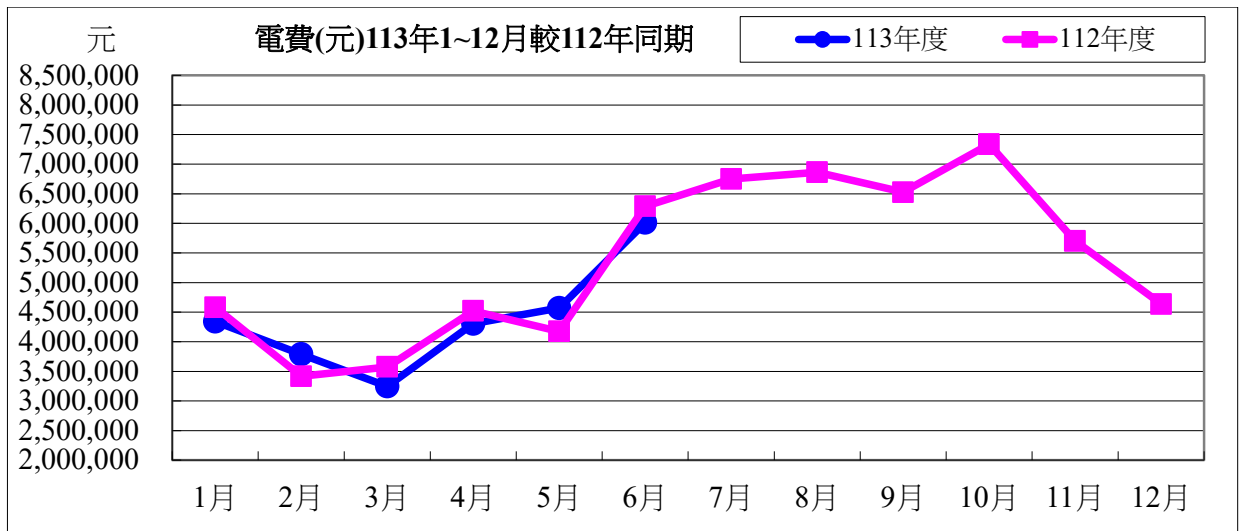
表四：113 年 06 月全校用電(量)較去年同期之變動情形

用電量	1 月	2 月	3 月	4 月	5 月	6 月	小計
113 年度	1,536,600	1,284,800	1,133,200	1,527,600	1,624,800	1,866,000	8,973,000
112 年度	1,539,400	1,197,800	1,204,400	1,568,000	1,513,200	1,925,200	8,948,000
相差(度)	<b>-2,800</b>	<b>87,000</b>	<b>-71,200</b>	<b>-40,400</b>	<b>111,600</b>	<b>-59,200</b>	<b>25,000</b>



用電資料來源：電力公司 113 年 06 月電費收據 (計費期間：113/05/01~113/05/31)

電費	1 月	2 月	3 月	4 月	5 月	6 月	小計
113 年度	4,341,052	3,789,678	3,247,784	4,307,537	4,570,825	6,012,587	26,269,463
112 年度	4,581,569	3,416,197	3,575,670	4,521,796	4,175,547	6,289,584	26,560,363
相差(元)	<b>-240,517</b>	<b>373,481</b>	<b>-327,886</b>	<b>-214,259</b>	<b>395,278</b>	<b>-276,997</b>	<b>-290,900</b>

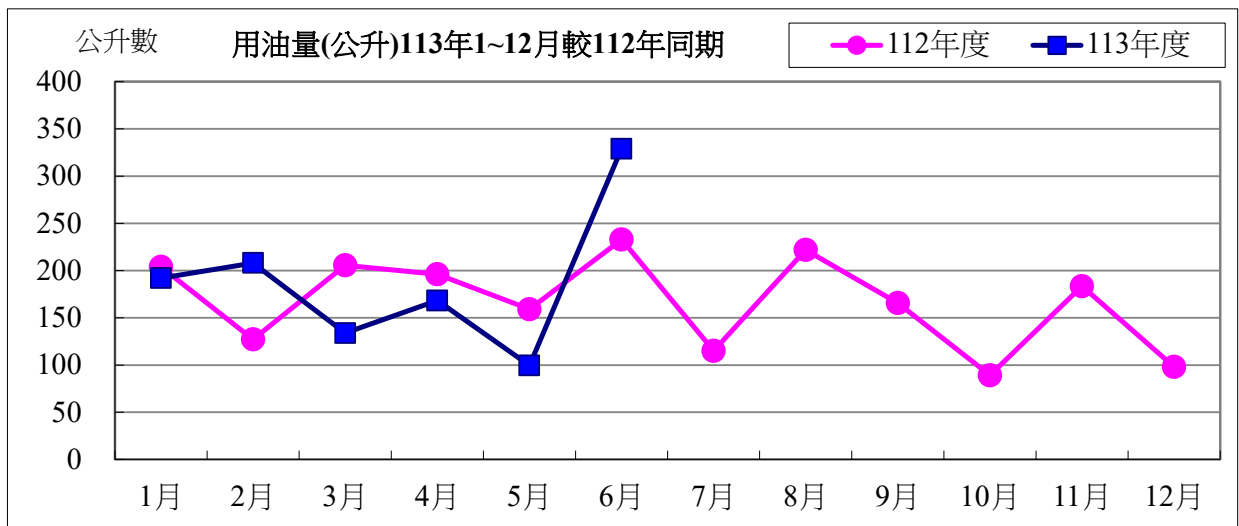


113 年度 06 月用電與 112 年度同期相較

用電度	<b>-59,200 度</b>	成長率：	<b>-3.08%</b>
用電費	<b>-276,997 元</b>	成長率：	<b>-4.41%</b>

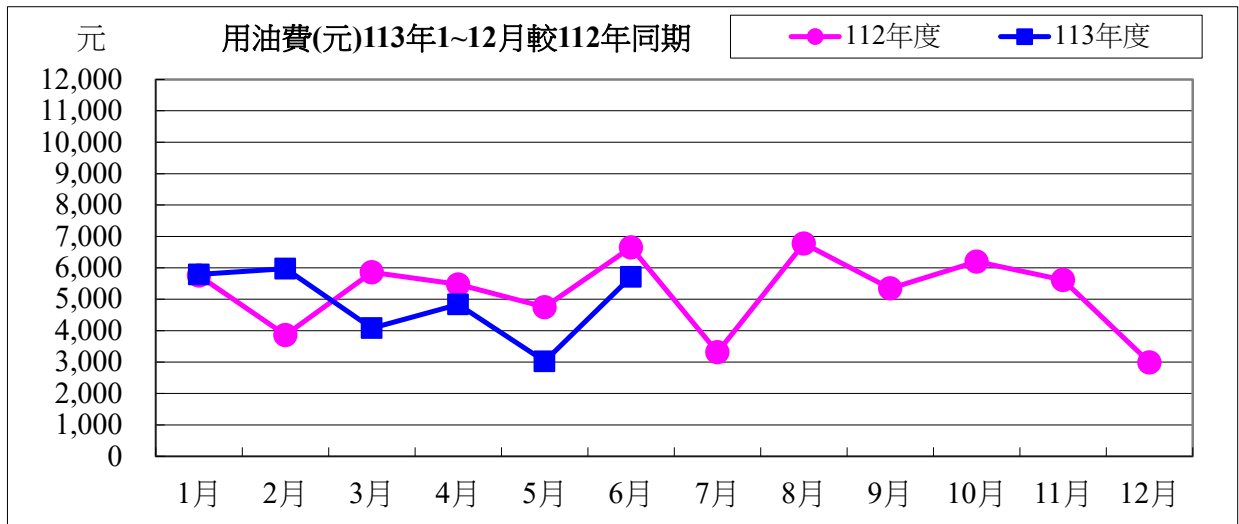
表五：113 年 06 月用油量與 112 年度同期相較

用油量	1 月	2 月	3 月	4 月	5 月	6 月	小計
113 年度	192.04	208.04	133.89	168.31	99.61	328.93	1130.82
112 年度	203.89	127.22	205.66	196.07	159.20	232.90	1124.96
相差(度)	<b>-11.85</b>	<b>80.82</b>	<b>-71.77</b>	<b>-27.76</b>	<b>-59.59</b>	<b>96.03</b>	<b>5.88</b>



用油資料來源：中油公司 113 年 06 月油料費收據 (計費期間：113/06/01~113/06/30)

用油費	1月	2月	3月	4月	5月	6月	小計
113 年度	5,791	5,976	4,082	4,833	3,024	5,710	29,416
112 年度	5,754	3,861	5,859	5,473	4,750	6,653	32,350
相差(元)	37	2,115	-1,777	-640	-1,726	-943	-2,934



113 年度 06 月用油與 112 年度同期相較

用油量	96.03 公升	成長率：	41.23%
用油費	-943 元	成長率：	-14.18%



校內各建築物過去3個月主電源用電度彙整表

電錶位置/日期	113年04月	113年05月	113年06月	供電使用系所單位
工學院1錶	37,791	42,034	48,600	電機系、工學院、工學院餐廳
工學院2錶	58,075	65,400	72,284	河工系、造船系、昭奎樓
電機二館1錶	39,396	44,530	46,313	電機系、電資學院
電機二館2錶	61,492	69,557	71,116	資工系、海洋生物培育館
海工館	13,368	16,733	19,773	河工系
河工二館	30,905	34,336	36,018	河工系
空蝕水槽	61,511	59,014	57,115	造船系
航管系館	11,035	13,554	11,269	航管系
航管二館	5,704	6,384	5,993	航管系
海空大樓	34,064	38,102	39,462	海運學院、法政學院、海法所、職安中心、事務組(水電)、游泳池、空大、海洋觀光管理學系
技術大樓	92,900	103,169	103,702	輪機系、通訊與導航系、運輸與航海系、海洋經營管理學系
商船系館	40,738	47,548	50,274	商船系、機械系A、操船模擬室
海洋夢想基地	23,180	20,349	26,234	養殖系、海洋觀光管理學系、臺灣郵輪產學發展中心(研發處)、產學營運總中心
綜合研究中心	38,611	47,431	48,970	光電系、材料所、郵局、保管組、宏廣書屋(空調用電)
綜合二館	90,853	92,695	107,026	生技所、海生所、電顯中心、光電系、生命科學暨生物科技學系、宏廣書屋(一般用電)
人社院大樓	43,942	48,607	43,322	人社院、教研所、師培中心、共同教育中心、應英所、光電系&生命科學暨生物科技學系&海生所實驗室
綜合一館	25,446	28,482	29,932	海資院、海資所、地球所、環態所、海洋系、養殖系、船務中心、網球場
養殖系館	18,144	14,485	15,239	養殖系、環態所、產學營運總中心
海洋系館	0	0	0	海洋系、養殖系、海事大樓E化教室冷氣
海事甲棟	21,873	23,674	23,926	應經所、首長宿舍(含短期學人用)、生物實驗室
漁學館	1,887	2,082	2,281	海資所、環漁系
食科工廠	67,514	67,439	74,445	食科系、動物實驗中心
食科系館	34,213	36,922	38,471	食科系
生科院(舊)	650	800	650	食安所
生科院館	96,563	104,351	108,697	生科院辦、養殖系、水產品檢驗中心、海洋中心、生命科學暨生物科技學系

輪機工廠	3,791	4,100	2,953	輪機系、機械系、風雨走廊照明、游泳池及學生宿舍前路燈
水生動物實驗中心	61,950	59,055	50,779	養殖系
環態所	4,657	8,177	9,806	環態所
電綜大樓			62,722	電資學院、電機系、光電系、資工系、臺灣海洋教育中心、永續發展中心、通訊系、智慧航運中心、環保資源教室
游泳池	20,206	22,209	23,359	體育室
育樂館	16,562	21,450	11,753	體育室
體育館	52,234	69,391	71,905	體育室、國際事務處
行政大樓	26,283	28,344	29,490	行政大樓、駐警隊、籃球場照明、路燈、男一舍揚泵浦水、大型 LED 電視看板
電算中心	61,328	66,137	68,810	電算中心、機械系 B、風鈴巷海音咖啡
海洋廳	4,505	4,839	4,741	海洋廳、展示廳、大型 LED 電視看板
圖書館	21,236	22,466	20,822	採編組、閱覽組、參考諮詢組、藝文中心
學生活動中心	38,920	45,400	43,496	學務處、貴族世家
男一舍	32,012	37,500	24,703	住輔組、海洋文創設計系、綜合三館(教學中心、營繕組、環安組)、海事大樓乙棟照明、研發處
男二舍	76,390	85,225	80,122	住輔組、全家便利商店(海洋店)
男三女二舍	43,568	46,893	34,376	住輔組、勇泉商場(第二餐廳)
女一舍	22,969	25,569	20,704	住輔組
總計	1,436,466	1,574,433	1,641,653	

註：

- 一、113 年 04 月份 113 年 04 月 30 日抄錶。
- 二、113 年 05 月份 113 年 05 月 31 日抄錶。
- 三、113 年 06 月份 113 年 07 月 01 日抄錶。