

110 年 11 月份校內用電量情形說明

1.110 年 11 月用電量較去年同期減少。(詳下列附表)

2.請海洋夢想基地用電使用單位注意用量情形及加強節約能源。

3.本期用電增加各館舍其供電使用之系所，除請注意用電增加之情形，並請加強節約用電。

宣導事項：

一、因時序已進入夏季，又值用電高峰時期，為減輕夏季電力負擔，請各單位力行各項節約用電措施，辦公室空調溫度設定不低於攝氏 28 度，並關閉不必要之照明及用電設備。

二、另使用冷氣設備與空調主機前，應加強維護並按時保養，適時清潔室內送風機空氣濾網，以提升空調冷氣效能。

三、請各單位注意每月用電超荷負載情形，共同維護校園用電安全，以避免因用電負載釀災，並請各單位積極配合本校相關節約能源措施。

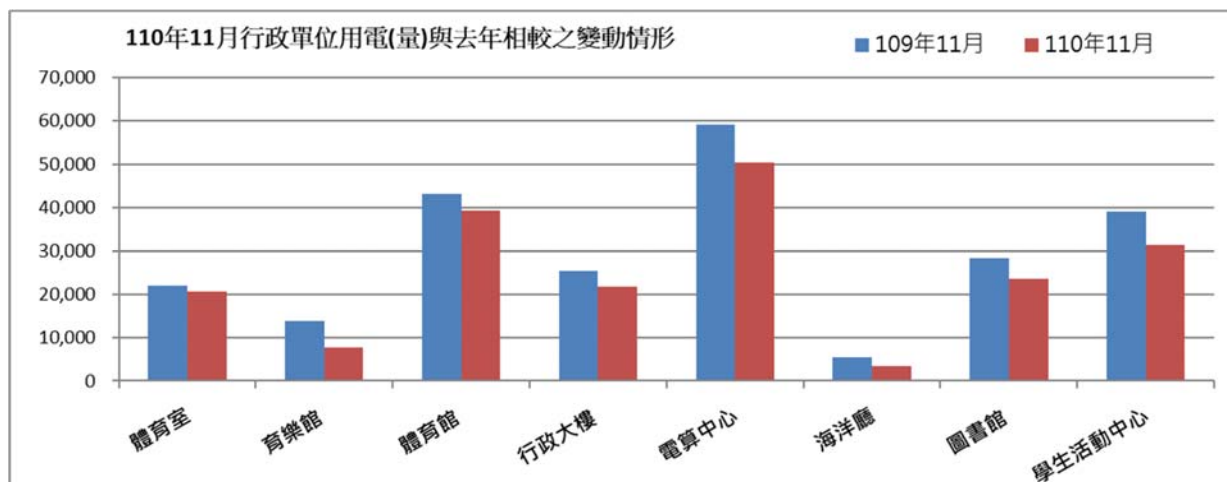
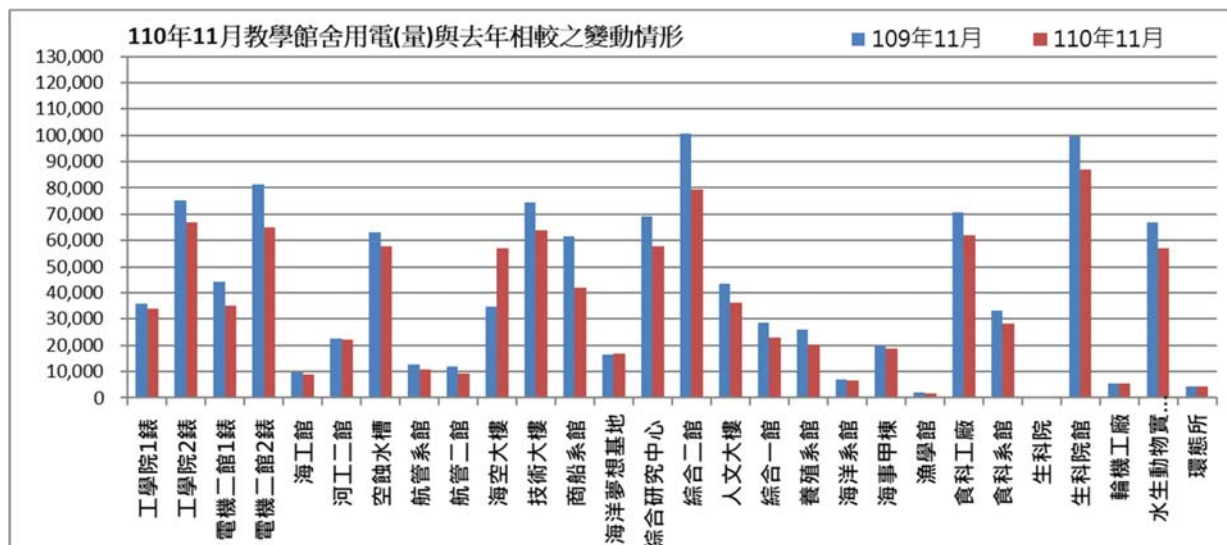
表一 110 年 11 月校內自設電錶用電(量)較去年同期之變動情形

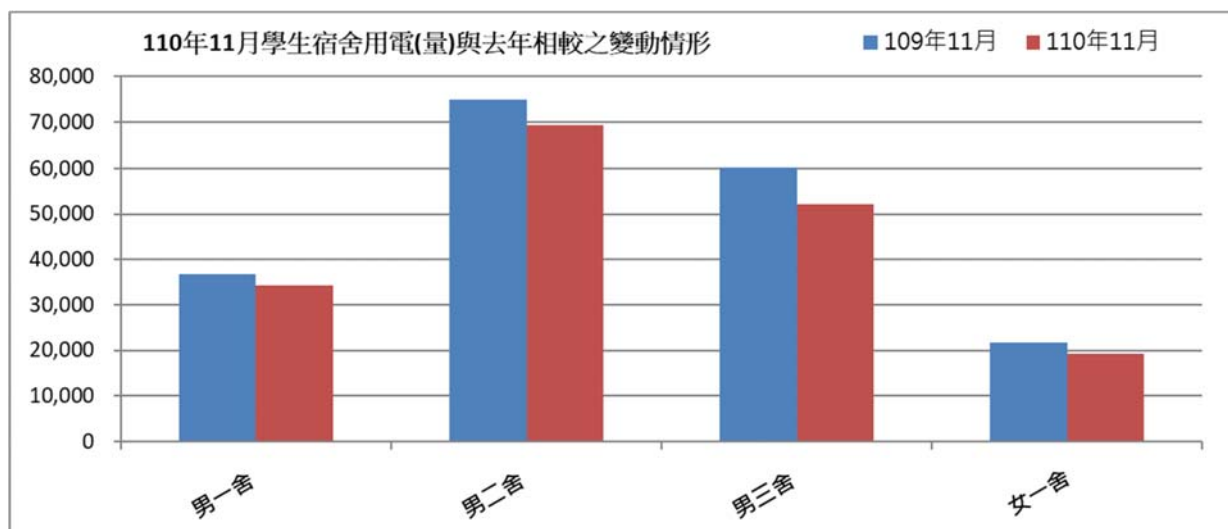
館舍	供電使用系所單位	電錶位置	109 年 11 月 用電量(度)	110 年 11 月 用電量(度)	變動 百分比(%)
教學館舍	電機系、工學院、工學院餐廳	工學院 1 錶	35,841	33,838	-5.6%
	河工系、造船系、昭奎樓	工學院 2 錶	75,225	66,875	-11.1%
	電機系、電資學院	電機二館 1 錶	44,106	35,197	-20.2%
	資工系、海洋生物培育館	電機二館 2 錶	81,323	65,178	-19.9%
	河工系	海工館	9,775	8,981	-8.1%
	河工系	河工二館	22,546	22,048	-2.2%
	造船系	空蝕水槽	62,947	57,915	-8.0%
	航管系	航管系館	12,535	10,928	-12.8%
	航管系	航管二館	11,780	9,229	-21.7%
	海運學院、法政學院、海法所、職安中心、事務組(水電)、游泳池、空大、海洋觀光管理學系	海空大樓	34,790	27,145	-6.4%
	輪機系、通訊系、運輸系、海洋經營管理學系	技術大樓	74,560	63,913	-14.3%
	商船系、機械系 A 館、操船模擬室	商船系館	61,703	41,987	-32.0%
	養殖系、海洋觀光管理學系、臺灣郵輪產學發展中心(研發處)、產學營運總中心	海洋夢想基地	16,342	16,747	2.5%
	光電系、材料所、郵局、保管組、宏廣書屋(空調用電)	綜合研究中心	69,313	57,767	-16.7%
生技所、海生所、電顯中心、光電系、生命科學暨生物科技學系、宏廣書屋(一般用電)	綜合二館	100,569	79,543	-20.9%	
人社院、教研所、師培中心、共同教育中心、應英所、光電系&生命科學暨生物科技學系&海生所實驗室	人社院大樓	43,534	35,994	-17.3%	

	海資院、海資所、地球所、環態所、海洋系、養殖系、船務中心、網球場	綜合一館	28,405	22,995	-19.0%
	養殖系、環態所、產學營運總中心	養殖系館	25,856	20,350	-21.3%
	海洋系、養殖系、海事大樓e化教室冷氣	海洋系館	6,836	6,511	-4.8%
	應經所、首長宿舍(含短期學人用)、生物實驗室	海事甲棟	19,932	18,534	-7.0%
	海資所、環漁系	漁學館	1,908	1,608	-15.7%
	食科系、動物實驗中心	食品工程館	70,817	61,774	-12.8%
	食科系	食品科學館	33,271	28,356	-14.8%
	食安所	生科院(舊)	600	550	-8.3%
	生科院辦、養殖系、水產品檢驗中心、海洋中心、生命科學暨生物科技學系	生科院館	99,555	87,042	-12.6%
	輪機系、機械系、風雨走廊照明、游泳池及學生宿舍前路燈	輪機工廠	5,575	5,447	-2.3%
	養殖系	水生動物實驗中心	66,807	57,038	-14.6%
	環態所	環態所	4,343	4,193	-3.5%
	合 計		1,120,794	977,683	-12.8%
	供電使用系所單位	電錶位置	109年11月 用電量(度)	110年11月 用電量(度)	變動 百分比(%)
行政 單位 館 舍	運動中心(游泳池)	體育室	21,921	20,551	-6.2%
	體育室	育樂館	13,773	7,586	-44.9%
	體育室、國際事務處	體育館	43,243	39,174	-9.4%
	行政大樓、駐警隊、籃球場照明、路燈、男一舍揚泵浦水、大型 LED 電視看板	行政大樓	25,332	21,648	-14.5%
	電算中心、機械系 B、風鈴巷海音咖啡	電算中心	59,107	50,512	-14.5%
	海洋廳、展示廳	海洋廳	5,345	3,338	-37.5%
	採編組、閱覽組、參考諮詢組、藝文中心	圖書館	28,351	23,507	-17.1%
	學務處、貴族世家	學生活動中心	39,053	31,312	-19.8%
	合 計		236,125	197,628	-16.3%
	供電使用系所單位	電錶位置	109年11月 用電量(度)	110年11月 用電量(度)	變動 百分比(%)
學生 宿舍	住輔組、海洋文創設計系、綜合三館(教學中心、營繕組、環安組)、海事大樓乙棟照明、研發處	男一舍	36,745	34,221	-6.9%
	住輔組、全家便利商店(海洋店)	男二舍	75,004	69,434	-7.4%
	住輔組、勇泉商場(第二餐廳)	男三舍	60,128	52,199	-13.2%
	住輔組	女一舍	21,738	19,324	-11.1%
	合 計		193,615	175,178	-9.5%
	總 計		1,550,534	1,350,489	-12.9%

表二 110年09月~110年11月校內自設電錶總用電(量)之變動情形

日期	110年09月	110年10月	110年11月
總用電量(度)	1,591,836	1,604,276	1,350,489
較去年同期之變動百分比(%)	-2.24%	3.63%	-12.9%

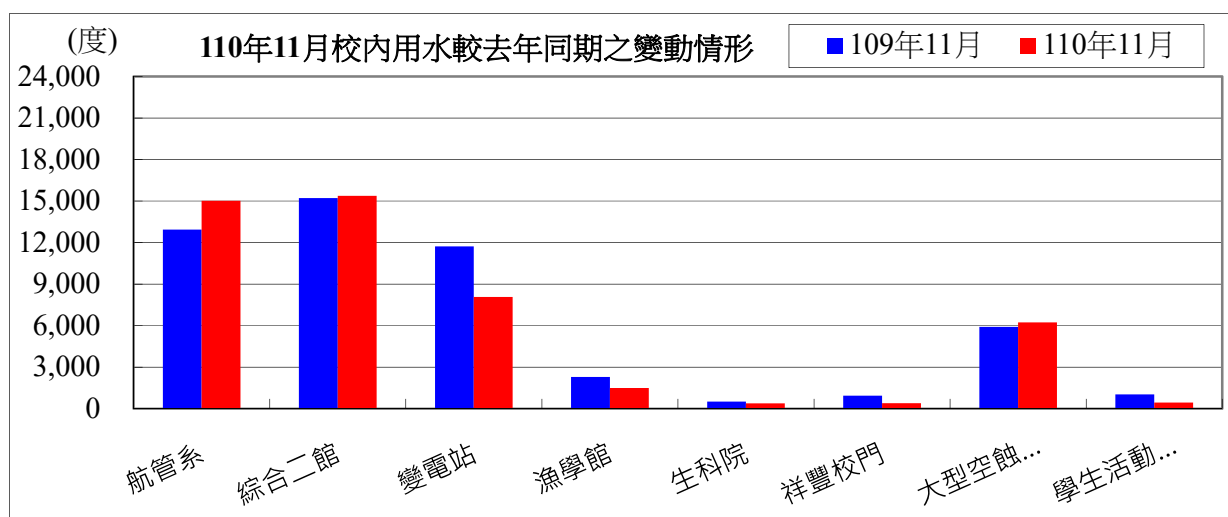




表三：110年11月校內用水(量)較去年同期之變動情形

每月用水(登載資料為當月耗水量)			109年11月	110年11月	變動百分比%
航管系	水號 11-01-0452-002	實用度數(度)	12,932	15,025	16.18%
綜合二館	水號 11-01-0453-006	實用度數(度)	15,217	15,383	1.09%
變電站	水號 11-01-0453-095	實用度數(度)	11,726	8,071	-31.17%
漁學館	水號 11-01-0461-001	實用度數(度)	2,292	1,494	-34.82%
生科院	水號 11-01-0463-103	實用度數(度)	520	387	-25.58%
祥豐校門	水號 11-01-0463-009	實用度數(度)	937	400	-57.31%
大型空蝕水槽	水號 11-01-0453-100	實用度數(度)	5,909	6,236	5.53%
學生活動中心	水號 11-01-0453-158	實用度數(度)	1,029	447	-56.56%
總用水量(度)			50,562	47,443	-6.17%

資料來源：自來水公司 110 年 11 月自來水費收據 (計費期間：110/09/18~110/10/20)



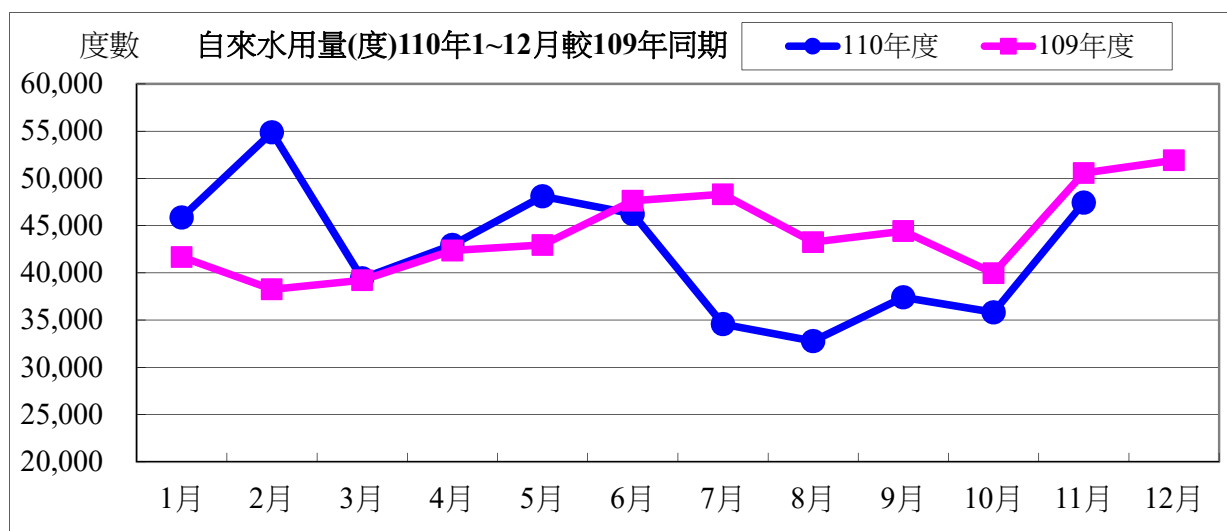
備註：用水大幅增加自來水供水區及使用館樓：

一、本校 110 年 11 月用水量較去年同期減少，請各單位持續執行本校相關節約能源措施。

二、持續追蹤記錄各供水區及館樓用水量，減少自來水管路漏水。

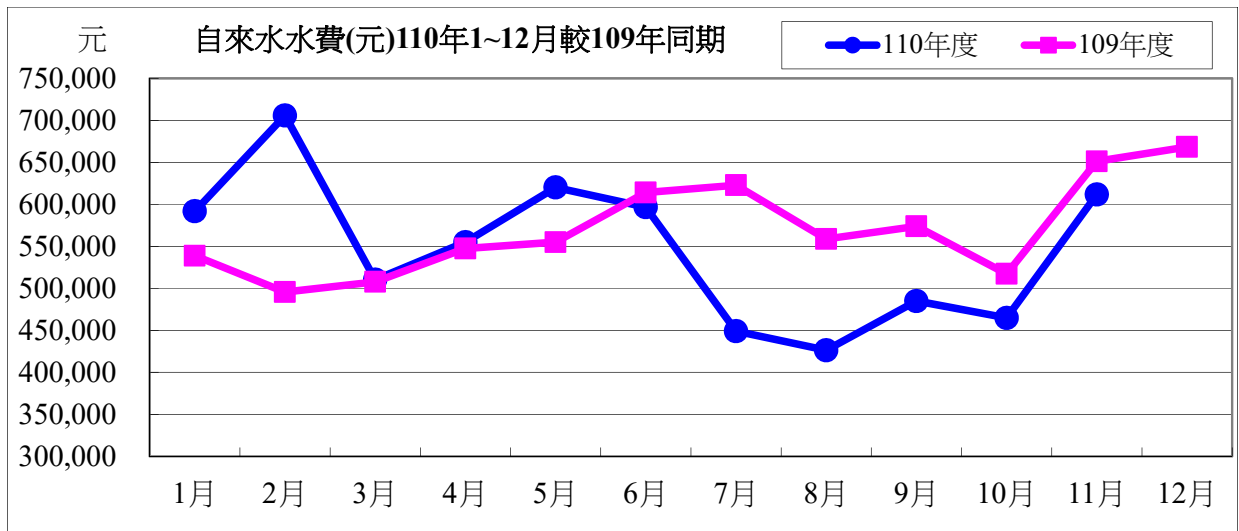
用水量	1 月	2 月	3 月	4 月	5 月	6 月	7 月	8 月
110 年度	45,864	54,873	39,420	42,953	48,099	46,249	34,579	32,781
109 年度	41,675	38,255	39,221	42,355	42,950	47,629	48,315	43,249
相差	4,189	16,618	199	598	5,149	-1,380	-13,736	-10,468

9 月	10 月	11 月	小計
37,411	35,829	47,443	465,501
44,421	39,971	50,562	478,603
-7,010	-4,142	-3,119	-13,102



水費	1 月	2 月	3 月	4 月	5 月	6 月	7 月	8 月
110 年度	591,843	705,807	510,327	555,017	620,113	596,712	449,089	426,343
109 年度	538,852	495,586	507,811	547,451	554,979	614,169	622,849	558,763
相差	52,991	210,221	2,516	7,566	65,134	-17,457	-173,760	-132,420

9 月	10 月	11 月	小計
484,915	464,899	611,817	6,016,882
573,930	517,294	651,273	6,182,957
-89,015	-52,395	-39,456	-166,075



110 年度 11 月自來水用水與 109 年度同期相較

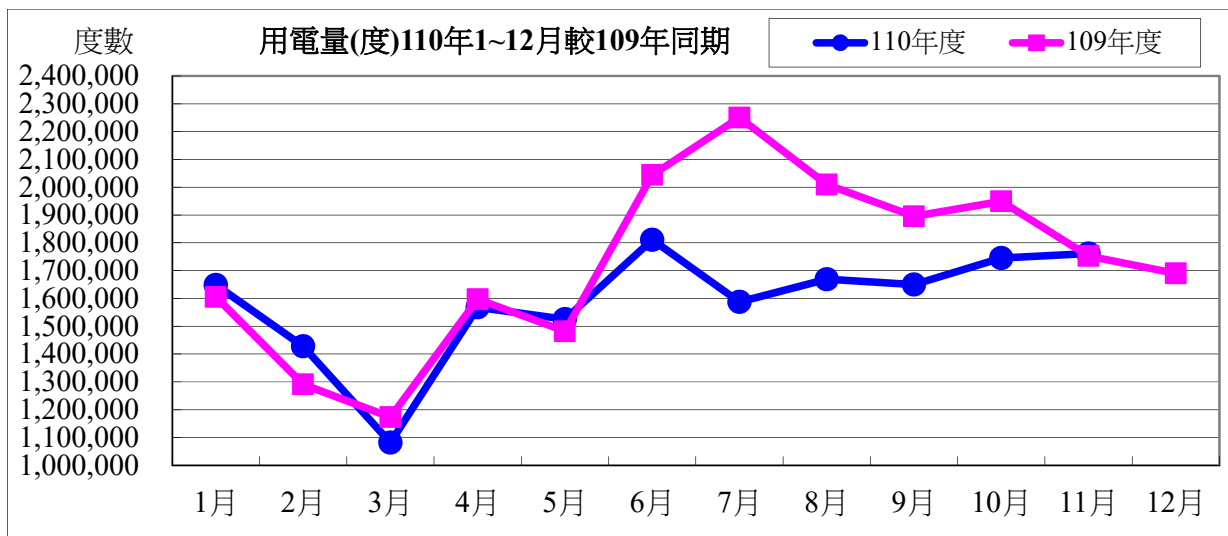
用水度	-3,119 度	成長率	-6.17%
用水費	-39,456 元	成長率	-6.06%

表四：110 年 11 月全校用電(量)較去年同期之變動情形

用電量	1 月	2 月	3 月	4 月	5 月	6 月	7 月
110 年度	1,648,400	1,428,000	1,081,800	1,568,200	1,525,400	1,811,000	1,587,600
109 年度	1,605,200	1,291,000	1,173,400	1,597,000	1,481,800	2,043,800	2,250,400
相差(度)	43,200	137,000	-91,600	-28,800	43,600	-232,800	-662,800

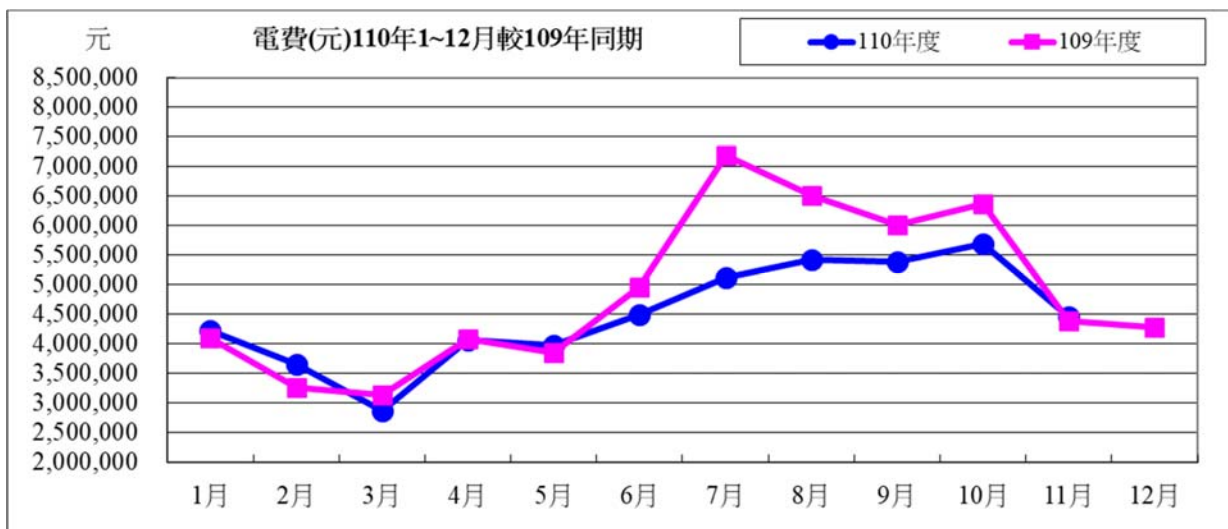
8 月	9 月	10 月	11 月	小計
1,669,200	1,650,000	1,745,400	1,761,400	17,476,400
2,009,600	1,895,400	1,949,200	1,752,600	19,049,400
-340,400	-245,400	-203,800	8,800	-1,573,000

用電資料來源：電力公司 110 年 11 月電費收據 (計費期間：110/10/01~110/10/31)



電費	1月	2月	3月	4月	5月	6月	7月
110年度	4,233,952	3,653,368	2,872,304	4,068,026	3,972,281	4,497,632	5,117,995
109年度	4,092,735	3,259,258	3,139,037	4,082,576	3,842,889	4,957,238	7,190,593
相差(元)	141,217	394,110	-266,733	-14,550	129,392	-459,606	-2,072,598

8月	9月	10月	11月	小計
5,418,216	5,391,521	5,680,958	4,455,766	49,362,019
6,503,834	6,008,726	6,371,267	4,395,242	53,843,395
-1,085,618	-617,205	-690,309	60,524	-4,481,376



110年度11月用電與109年度同期相較

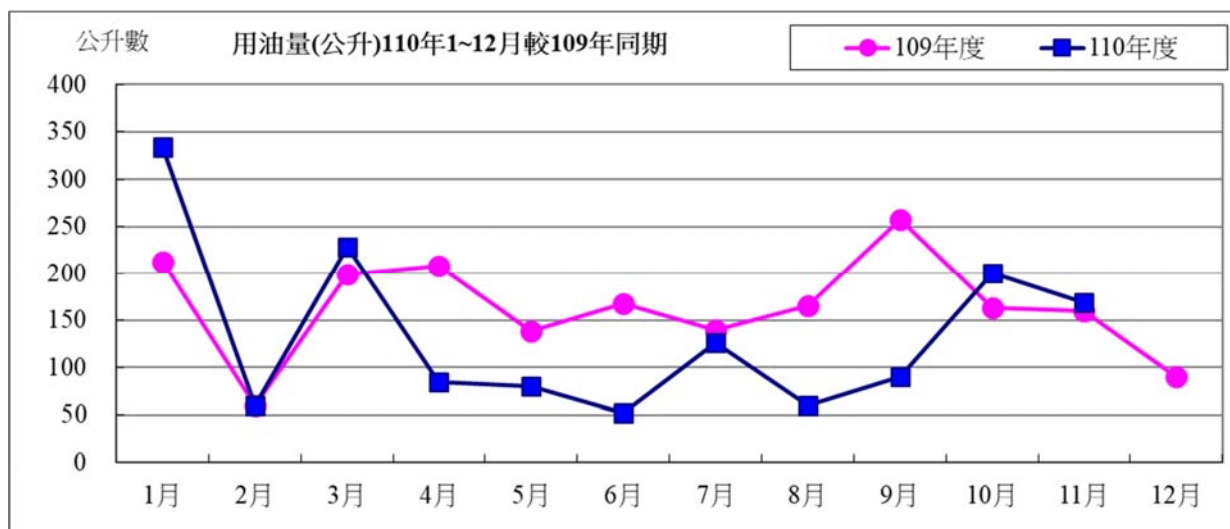
用電度	8,800度	成長率：	0.50%
用電費	60,524元	成長率：	1.38%

表五：110年11月用油量與109年度同期相較

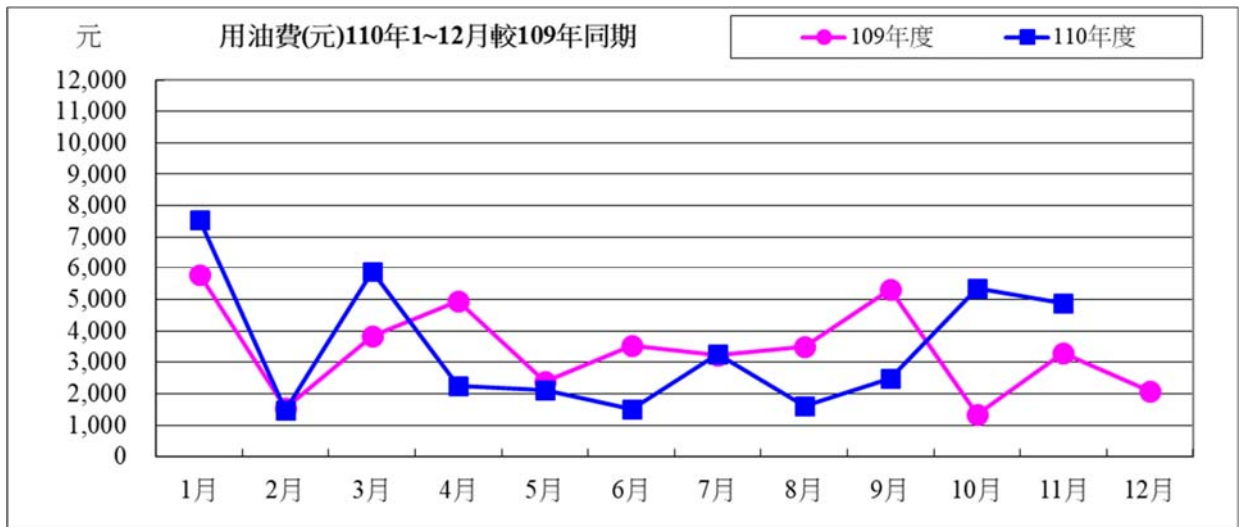
用油量	1月	2月	3月	4月	5月	6月	7月	8月	9月
110年度	333.45	60.00	228.33	85.00	80.00	52.57	126.30	60.00	90.00
109年度	212.55	59.46	198.86	208.47	138.98	167.25	140.00	166.02	258.00
相差(度)	120.90	0.54	29.47	-123.47	-58.98	-114.68	-13.70	-106.02	-168.00

10月	11月	小計
200.24	168.71	1,484.60
163.71	159.49	1,872.79
36.53	9.22	-388.19

用油資料來源：中油公司110年11月油料費收據（計費期間：110/11/01~110/11/30）



用油費	1月	2月	3月	4月	5月	6月	7月	8月	9月	10月	11月	小計
110年度	7,551	1,491	5,913	2,246	2,105	1,504	3,272	1,597	2,495	5,358	4,883	38,415
109年度	5,807	1,534	3,829	4,958	2,377	3,530	3,243	3,503	5,307	1,353	3,290	38,731
相差(元)	1,744	-43	2,084	-2,712	-272	-2,026	29	-1,906	-2,812	4,005	1,593	-316



110 年度 11 月用油與 109 年度同期相較

用油量	9.22 公升	成長率：	5.78%
用油費	1,593 元	成長率：	48.42%

校內各建築物過去 3 個月主電源用電度彙整表

電錶位置/日期	110年09月	110年10月	110年11月	供電使用系所單位
工學院 1 錶	80,829	41488	33,838	電機系、工學院、工學院餐廳
工學院 2 錶	40,887	77058	66,875	河工系、造船系、昭奎樓
電機二館 1 錶	74,685	41586	35,197	電機系、電資學院
電機二館 2 錶	18,030	76847	65,178	資工系、海洋生物培育館
海工館	28,898	13160	8,981	河工系
河工二館	61,556	28297	22,048	河工系
空蝕水槽	8,305	65020	57,915	造船系
航管系館	5,971	12534	10,928	航管系
航管二館	64,801	8751	9,229	航管系
海空大樓	77,851	74907	57,145	海運學院、法政學院、海法所、職安中心、事務組(水電)、游泳池、空大、海洋觀光管理學系
技術大樓	50,786	79621	63,913	輪機系、通訊與導航系、運輸與航海系、海洋經營管理學系
商船系館	17,637	51736	41,987	商船系、機械系 A、操船模擬室
海洋夢想基地	70,136	18110	16,747	養殖系、海洋觀光管理學系、臺灣郵輪產學發展中心(研發處)、產學營運總中心
綜合研究中心	124,418	70146	57,767	光電系、材料所、郵局、保管組、宏廣書屋(空調用電)
綜合二館	80,829	110532	79,543	生技所、海生所、電顯中心、光電系、生命科學暨生物科技學系、宏廣書屋(一般用電)
人社院大樓	43,582	45969	35,994	人社院、教研所、師培中心、共同教育中心、應英所、光電系&生命科學暨生物科技學系&海生所實驗室
綜合一館	31,941	30602	22,995	海資院、海資所、地球所、環態所、海洋系、養殖系、船務中心、網球場
養殖系館	16,556	18870	20,350	養殖系、環態所、產學營運總中心
海洋系館	8,648	8125	6,511	海洋系、養殖系、海事大樓 E 化教室冷氣
海事甲棟	25,346	23453	18,534	應經所、首長宿舍(含短期學人用)、生物實驗室
漁學館	2,296	2075	1,608	海資所、環漁系

食科工廠	80,826	76391	61,774	食科系、動物實驗中心
食科系館	40,162	37216	28,356	食科系
生科院(舊)	600	550	550	食安所
生科院館	113,527	109402	87,042	生科院辦、養殖系、水產品檢驗中心、海洋中心、生命科學暨生物科技學系
輪機工廠	5,189	5220	5,447	輪機系、機械系、風雨走廊照明、游泳池及學生宿舍前路燈
水生動物實驗中心	42,759	46049	57,038	養殖系
環態所	8,227	5616	4,193	環態所
游泳池	19,022	21712	20,551	體育室
育樂館	34,614	24042	7,586	體育室
體育館	55,160	58481	39,174	體育室、國際事務處
行政大樓	28,973	27124	21,648	行政大樓、駐警隊、籃球場照明、路燈、男一舍揚泵浦水、大型 LED 電視看板
電算中心	67,603	63291	50,512	電算中心、機械系 B、風鈴巷海音咖啡
海洋廳	6,164	4698	3,338	海洋廳、展示廳、大型 LED 電視看板
圖書館	18,067	23076	23,507	採編組、閱覽組、參考諮詢組、藝文中心
學生活動中心	47,016	50286	31,312	學務處、貴族世家
男一舍	23,912	37923	34,221	住輔組、海洋文創設計系、綜合三館(教學中心、營繕組、環安組)、海事大樓乙棟照明、研發處
男二舍	52,666	76915	69,434	住輔組、全家便利商店(海洋店)
男三女二舍	35,740	57587	52,199	住輔組、勇泉商場(第二餐廳)
女一舍	10,580	19810	19,324	住輔組
總計	1,591,836	1,644,277	1,350,489	

註：

- 一、110年09月份110年09月30日抄錶。
- 二、110年10月份110年11月01日抄錶。
- 三、110年11月份110年11月30日抄錶。