

# 114 年 9 月份校內用電量情形說明

1.114 年 9 用電量較去年同期減少。(詳下列附表)

2.請圖書館、技術大樓、輪機工廠、男一舍..等.使用單位注意用量情形及加強節約能源。

3.本期用電增加各館舍其供電使用之系所，除請注意用電增加之情形，並請加強節約用電。

## 宣導事項：

一、夏季電高峰時期，為減輕夏季電力負擔，請各單位力行各項節約用電措施，辦公室空調溫度設定不低於攝氏 28 度，並關閉不必要之照明及用電設備。

二、另使用冷氣設備與空調主機前，應加強維護並按時保養，適時清潔室內送風機空氣濾網，以提升空調冷氣效能。

三、請各單位注意每月用電超荷負載情形，共同維護校園用電安全，以避免因用電負載釀災，並請各單位積極配合本校相關節約能源措施。

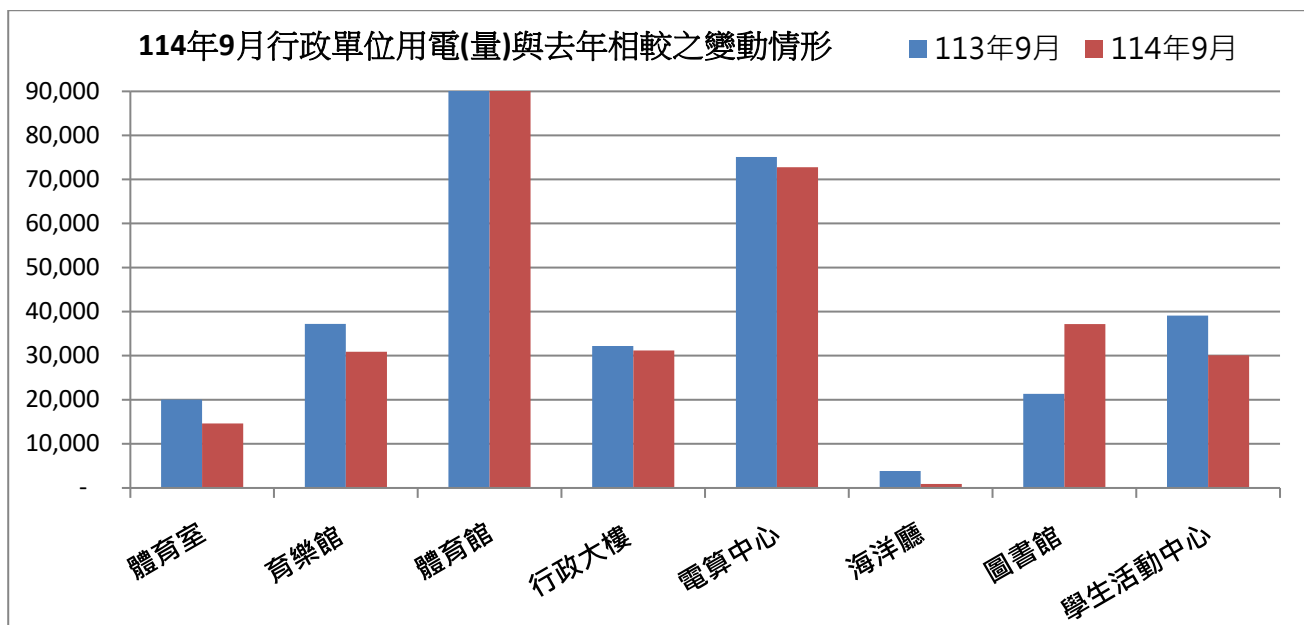
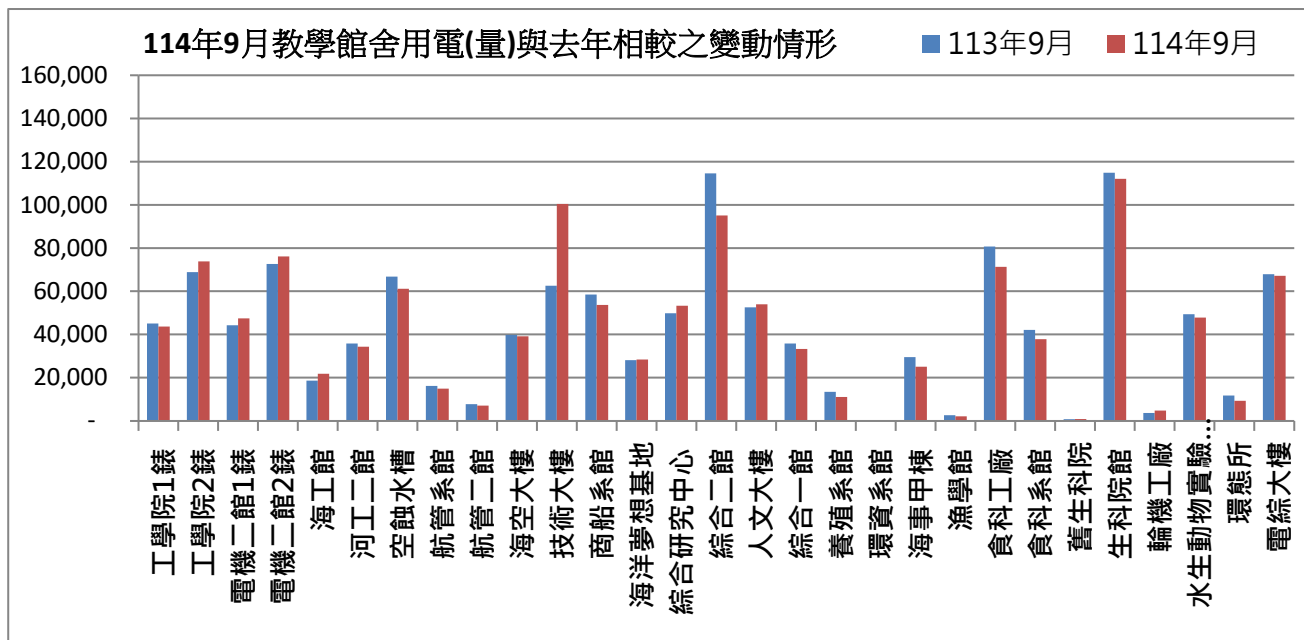
表一 114 年 9 月校內自設電錶用電(量)較去年同期之變動情形

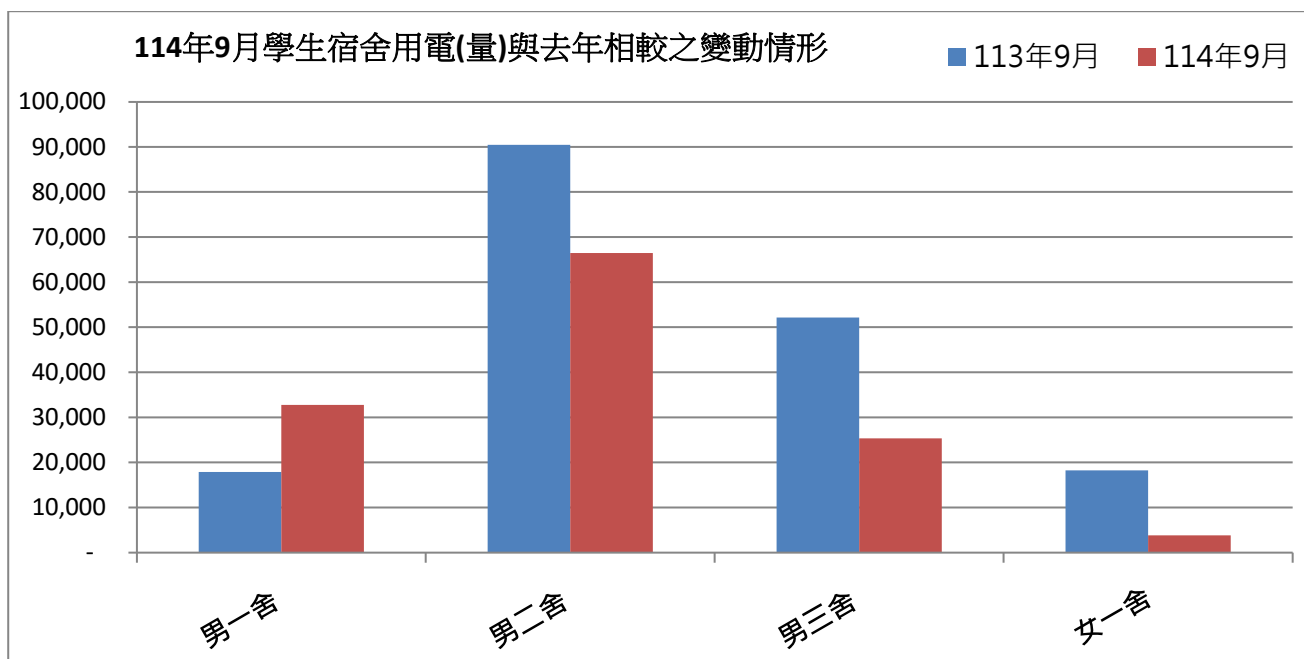
館舍	供電使用系所單位	電錶位置	113 年 9 月 用電量(度)	114 年 9 月 用電量(度)	變動 百分比(%)
教 學 館 舍	電機系、工學院、工學院餐廳	工學院 1 錶	45,036	43,641	-3.10%
	河工系、造船系、昭奎樓	工學院 2 錶	68,821	73,838	7.29%
	電機系、電資學院	電機二館 1 錶	44,224	47,451	7.30%
	資工系、海洋生物培育館	電機二館 2 錶	72,640	76,139	4.82%
	河工系	海工館	18,598	21,774	17.08%
	河工系	河工二館	35,833	34,310	-4.25%
	造船系	空蝕水槽	66,803	61,179	-8.42%
	航管系	航管系館	16,169	14,917	-7.74%
	航管系	航管二館	7,702	7,063	-8.30%
	海運學院、法政學院、海法所、職安中心、事務組(水電)、游泳池、空大、海洋觀光管理學系	海空大樓	39,833	39,164	-1.68%
	輪機系、通訊系、運輸系、海洋經管系	技術大樓	62,529	100,395	60.56%
	商船系、機械系 A 館、操船模擬室	商船系館	58,480	53,641	-8.27%
	養殖系、海洋觀光管理學系、臺灣郵輪產學發展中心(研發處)、產學營運總中心	海洋夢想基地	28,082	28,415	1.19%
	光電系、材料所、郵局、保管組、宏廣書屋(空調用電)	綜合研究中心	49,806	53,326	7.07%
	生技所、海生所、電顯中心、光電系、生命科學暨生物科技學系、宏廣書屋(一般用電)	綜合二館	114,559	95,098	-16.99%
	人社院、教研所、師培中心、共同教育中心、應英所、光電系&生命科學暨生物科技學系&海生所實驗室	人社院大樓	52,556	53,948	2.65%
	海資院、海資所、地球所、環態所、海洋系、養殖系、船務中心、網球場	綜合一館	35,807	33,307	-6.98%

	養殖系、環態所、產學營運總中心	養殖系館	13,418	11,052	-17.63%
	海洋系、養殖系、海事大樓 e 化教室冷氣	海洋系館	-	-	#DIV/0!
	應經所、首長宿舍、生物實驗室	海事甲棟	29,509	25,087	-14.99%
	海資所、環漁系	漁學館	2,615	2,082	-20.38%
	食科系、動物實驗中心	食品工程館	80,671	71,300	-11.62%
	食科系	食品科學館	42,097	37,844	-10.10%
	食安所	生科院(舊)	750	850	13.33%
	生科院辦、養殖系、水產品檢驗中心、海洋中心、生命科學暨生物科技學系	生科院館	114,862	112,060	-2.44%
	輪機系、機械系、風雨走廊照明、游泳池及學生宿舍前路燈	輪機工廠	3,673	4,765	29.73%
	養殖系	水生動物實驗中心	49,385	47,836	-3.14%
	環態所	環態所	11,692	9,255	-20.84%
	電資學院、電機系、光電系、資工系、臺灣海洋教育中心、永續發展中心、通訊系、智慧航運中心、環保資源教室	電綜大樓	67,874	67,171	-1.04%
	合 計		1,234,024	1,226,908	-0.58%
	供電使用系所單位	電錶位置	113 年 9 月 用電量(度)	114 年 9 月 用電量(度)	變動 百分比(%)
	運動中心(游泳池)	體育室	20,007	14,624	-26.91%
	體育室	育樂館	37,196	30,890	-16.95%
	體育室、國際事務處	體育館	101,420	91,399	-9.88%
行政單位	行政大樓、駐警隊、籃球場照明、路燈、男一舍揚泵浦水、大型 LED 電視看板	行政大樓	32,174	31,182	-3.08%
館舍	電算中心、機械系 B、風鈴巷海音咖啡	電算中心	75,072	72,759	-3.08%
	海洋廳、展示廳	海洋廳	3,807	864	-77.30%
	採編組、閱覽組、參考諮詢組、藝文中心 彩繪玻璃屋	圖書館	21,318	37,173	74.37%
	學務處、貴族世家	學生活動中心	39,070	30,094	-22.97%
	合 計		330,064	308,985	-6.39%
	供電使用系所單位	電錶位置	113 年 9 月 用電量(度)	114 年 9 月 用電量(度)	變動 百分比(%)
學生宿舍	住輔組、海洋文創設計系、綜合三館(教學中心、營繕組、環安組)、海事大樓乙棟照明、研發處	男一舍	17,870	32,739	83.21%
	住輔組、全家便利商店(海洋店)	男二舍	90,451	66,439	-26.55%
	住輔組、勇泉商場(第二餐廳)	男三舍	52,135	25,344	-51.39%
	住輔組	女一舍	18,220	3,822	-79.02%
	合 計		178,676	128,344	-28.17%
	總 計		1,742,764	1,664,237	-4.51%

表二 114 年 7 月~114 年 9 月校內自設電錶總用電(量)之變動情形

日期	114 年 7 月	114 年 8 月	114 年 9 月
總用電量(度)	1,502,610	1,564,660	1,664,237
較去年同期之變動百分比(%)	-3.51%	2.50%	-4.51%

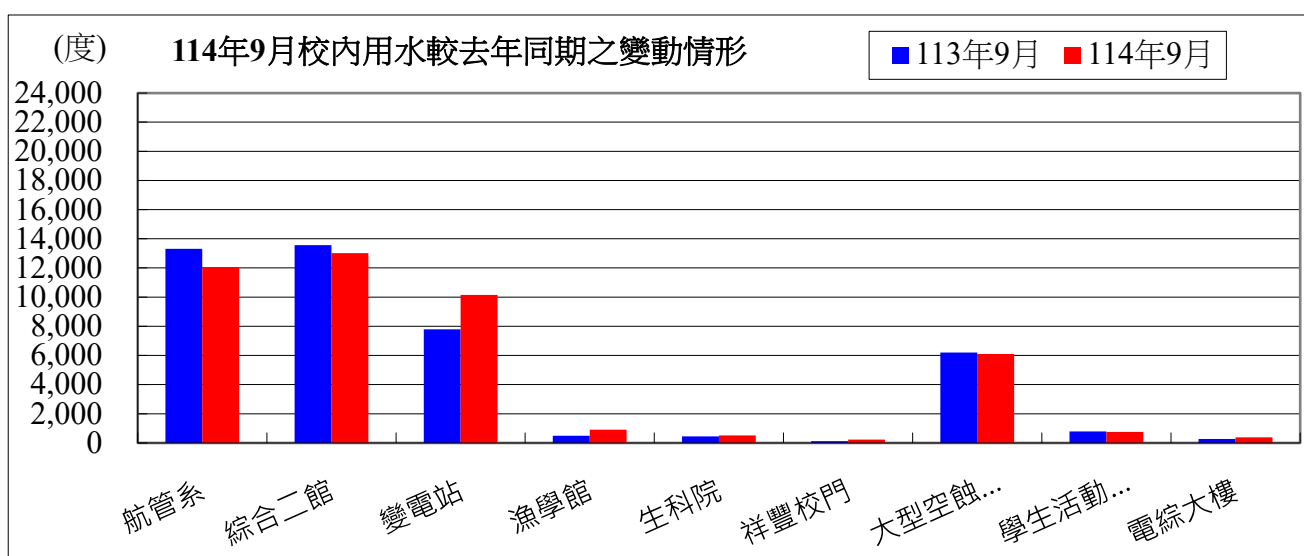




**表三：114年09月校內用水(量)較去年同期之變動情形**

每月用水(登載資料為當月耗水量)			113年09月	114年09月	變動百分比%
航管系	水號 11-01-0452-002	實用度數(度)	13,314	12,062	-9.40%
綜合二館	水號 11-01-0453-006	實用度數(度)	13,568	13,019	-4.05%
變電站	水號 11-01-0453-095	實用度數(度)	7,786	10,151	30.38%
漁學館	水號 11-01-0461-001	實用度數(度)	490	913	86.33%
生科院	水號 11-01-0463-103	實用度數(度)	451	512	13.53%
祥豐校門	水號 11-01-0463-009	實用度數(度)	120	223	85.83%
大型空蝕水槽	水號 11-01-0453-100	實用度數(度)	6,198	6,105	-1.50%
學生活動中心	水號 11-01-0453-158	實用度數(度)	791	756	-4.42%
電綜大樓	水號 11-01-0452-065	實用度數(度)	273	378	38.46%
總用水量(度)			42,991	44,119	2.62%

資料來源：自來水公司 114 年 09 月自來水費收據（計費期間：114/7/19~114/8/19）

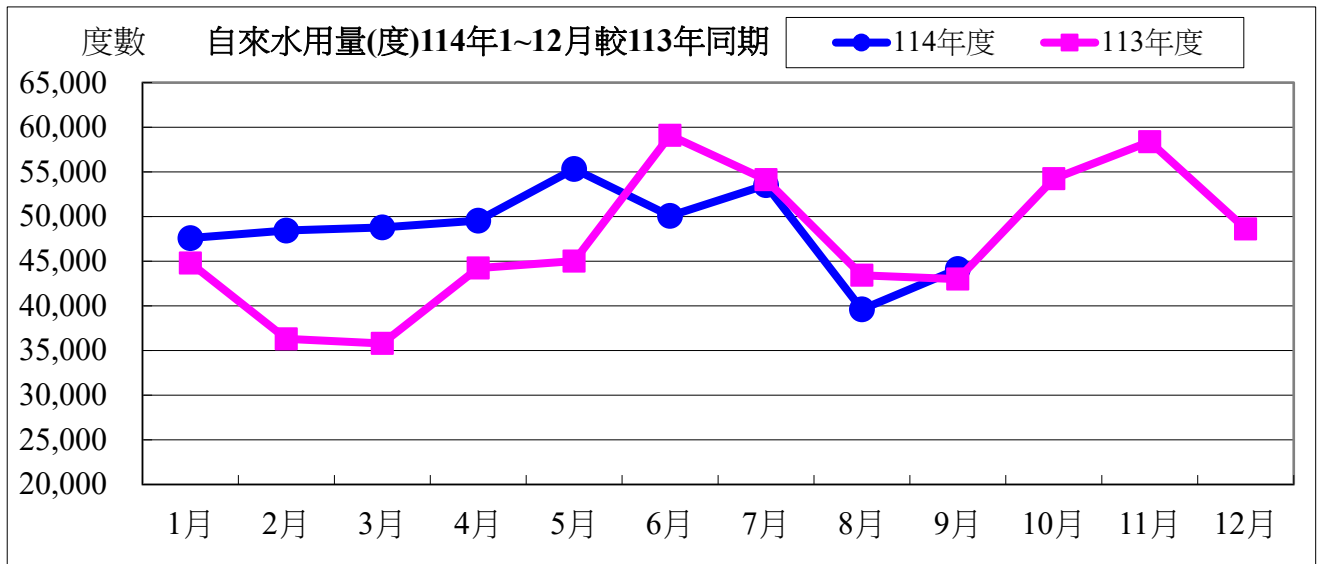


備註：用水大幅增加自來水供水區及使用館樓：

一、本校 114 年 09 月用水量較去年同期增加，請各單位持續執行本校相關節約能源措施。

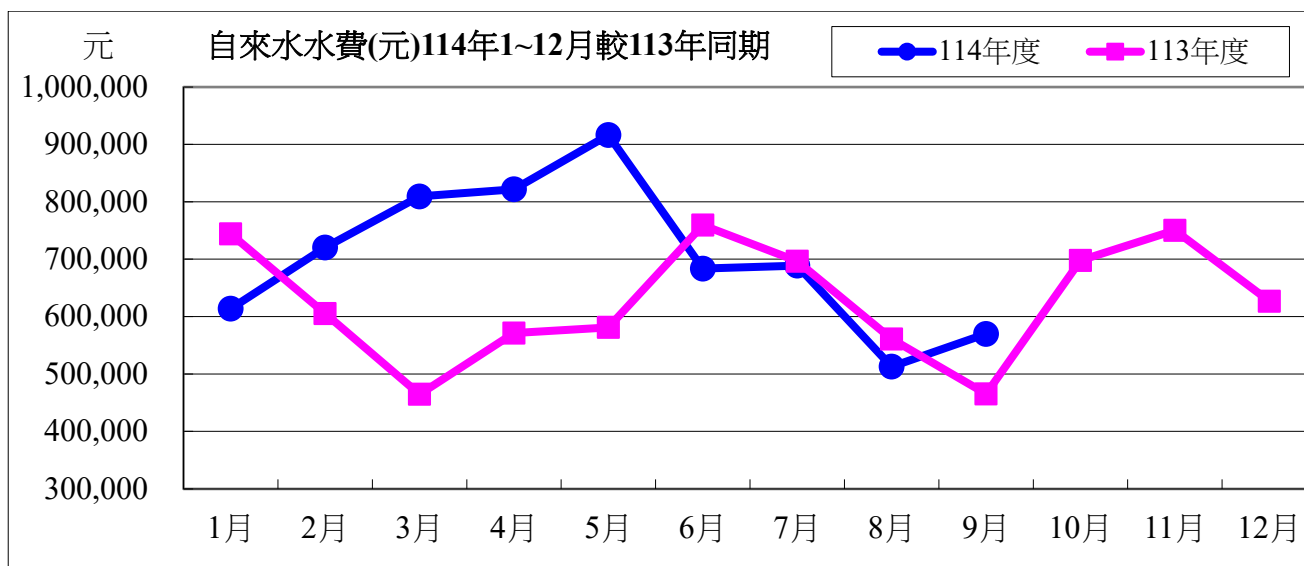
二、持續追蹤記錄各供水區及館樓用水量，減少自來水管路漏水。

用水量	1 月	2 月	3 月	4 月	5 月	6 月	7 月	8 月	9 月	小計
114 年度	47,585	48,426	48,777	49,542	55,322	50,074	53,520	39,609	44,119	436,974
113 年度	44,783	36,300	35,797	44,231	45,009	59,089	54,118	43,418	42,991	405,736
相差	2,802	12,126	12,980	5,311	10,313	-9,015	-598	-3,809	1,128	31,238



水費	1 月	2 月	3 月	4 月	5 月	6 月	7 月	8 月	9 月
114 年度	613,695	720,314	809,248	821,749	916,256	683,510	688,769	512,794	569,847
113 年度	743,949	605,250	464,577	571,266	581,107	759,221	696,338	560,982	465,320
相差	-130,254	115,064	344,671	250,483	335,149	-75,711	-7,569	-48,188	104,527

小計
6,336,182
5,448,010
888,172



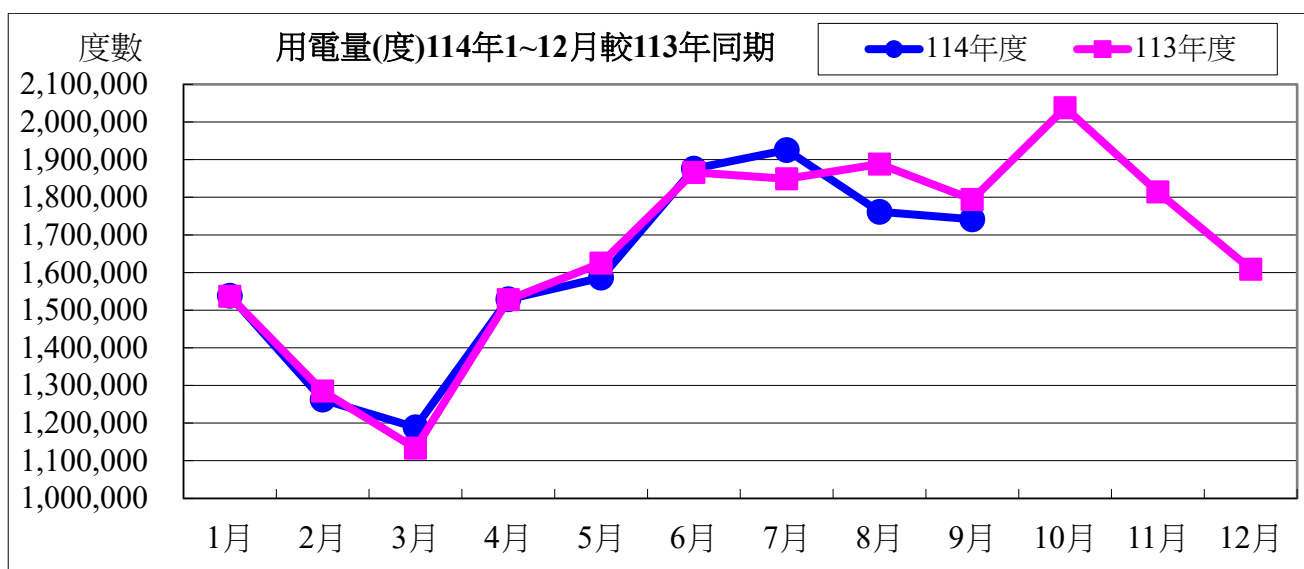
114 年度 09 月自來水用水與 113 年度同期相較

用水度	1,128 度	成長率	2.62%
用水費	104,527 元	成長率	22.46%

表四：114 年 08 月全校用電(量)較去年同期之變動情形

用電量	1 月	2 月	3 月	4 月	5 月	6 月	7 月
114 年度	1,538,600	1,262,400	1,188,800	1,529,000	1,586,400	1,876,000	1,925,600
113 年度	1,536,600	1,284,800	1,133,200	1,527,600	1,624,800	1,866,000	1,849,000
相差(度)	2,000	-22,400	55,600	1,400	-38,400	10,000	76,600

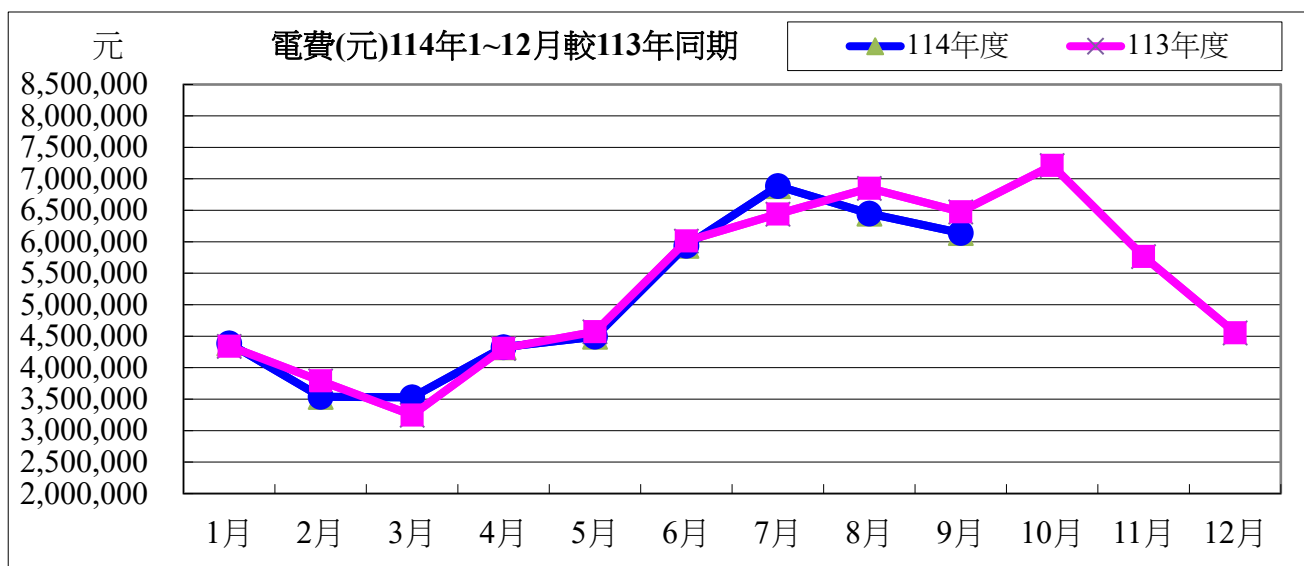
8 月	9 月	小計
1,761,400	1,741,400	14,409,600
1,888,000	1,794,200	14,504,200
-126,600	-52,800	-94,600



用電資料來源：電力公司 114 年 09 月電費收據（計費期間：114/08/01~114/08/31）

電費	1 月	2 月	3 月	4 月	5 月	6 月	7 月	8 月
114 年度	4,386,285	3,537,467	3,529,621	4,325,881	4,491,804	5,937,866	6,885,138	6,449,288
113 年度	4,341,052	3,789,678	3,247,784	4,307,537	4,570,825	6,012,587	6,440,450	6,850,307
相差(元)	45,233	-252,211	281,837	18,344	-79,021	-74,721	444,688	-401,019

9 月	小計
6,139,377	45,682,727
6,476,639	46,036,859
-337,262	-354,132

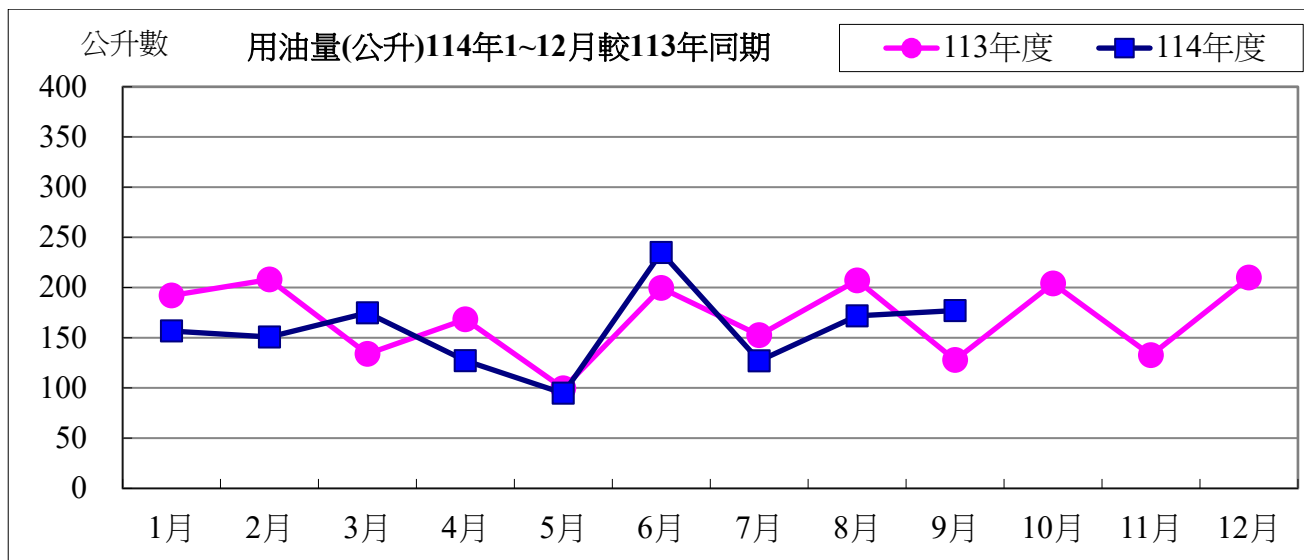


114 年度 09 月用電與 113 年度同期相較

用電度	-52,800 度	成長率：	-2.94%
用電費	-337,262 元	成長率：	-5.21%

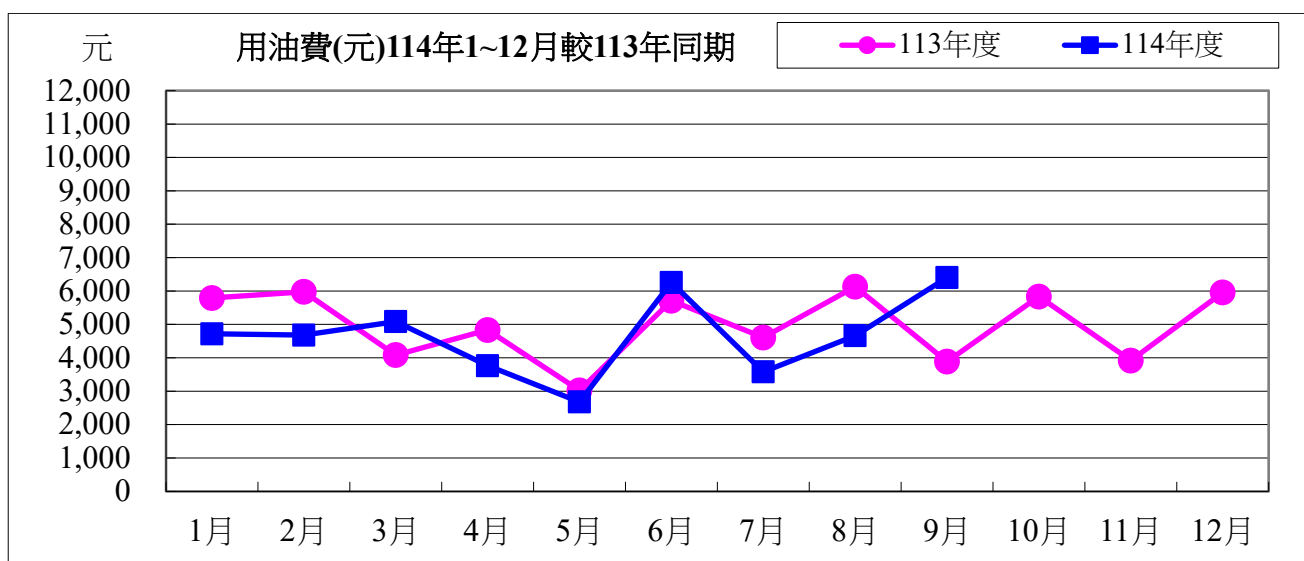
表五：114 年 09 月用油量與 113 年度同期相較

用油量	1 月	2 月	3 月	4 月	5 月	6 月	7 月	8 月	9 月	小計
114 年度	156.69	150.68	174.78	127.09	94.77	234.91	126.93	171.77	177.00	1414.60
113 年度	192.04	208.04	133.89	168.31	99.61	199.58	152.52	207.11	127.88	1488.98
相差(度)	-35.35	-57.37	40.89	-41.22	-4.84	35.33	-25.59	-35.34	49.12	-74.38



用油資料來源：中油公司 114 年 09 月油料費收據（計費期間：114/09/01~114/09/30）

用油費	1 月	2 月	3 月	4 月	5 月	6 月	7 月	8 月	9 月	小計
114 年度	4,717	4,678	5,083	3,764	2,679	6,255	3,579	4,661	6,403	41,819
113 年度	5,791	5,976	4,082	4,833	3,024	5,710	4,607	6,128	3,886	44,037
相差(元)	-1,074	-1,298	1,001	-1,069	-345	545	-1,028	-1,467	2,517	-2,218



114 年度 09 月用油與 113 年度同期相較

用油量	49.12 公升	成長率：	38.41%
用油費	2,517 元	成長率：	64.77%



校內各建築物過去 3 個月主電源用電度彙整表

電錶位置/日期	114年07月	114年08月	114年09月	供電使用系所單位
工學院 1 錶	43,186	41,752	43,641	電機系、工學院、工學院餐廳
工學院 2 錶	69,047	69,599	73,838	河工系、造船系、昭奎樓
電機二館 1 錶	46,174	44,559	47,451	電機系、電資學院
電機二館 2 錶	72,814	70,670	76,139	資工系、海洋生物培育館
海工館	22,047	22,020	21,774	河工系
河工二館	33,783	34,150	34,310	河工系
空蝕水槽	68,722	69,052	61,179	造船系
航管系館	9,027	10,131	14,917	航管系
航管二館	5,029	5,671	7,063	航管系
海空大樓	35,072	36,246	39,164	海運學院、法政學院、海法所、職安中心、事務組(水電)、游泳池、空大、海洋觀光管理學系
技術大樓	85,242	84,180	100,395	輪機系、通訊與導航系、運輸與航海系、海洋經營管理學系
商船系館	50,476	51,505	53,641	商船系、機械系 A、操船模擬室
海洋夢想基地	23,359	31,509	28,415	養殖系、海洋觀光管理學系、臺灣郵輪產學發展中心(研發處)、產學營運總中心
綜合研究中心	53,223	53,450	53,326	光電系、材料所、郵局、保管組、宏廣書屋(空調用電)
綜合二館	103,883	103,517	95,098	生技所、海生所、電顯中心、光電系、生命科學暨生物科技學系、宏廣書屋(一般用電)
人社院大樓	46,540	47,901	53,948	人社院、教研所、師培中心、共同教育中心、應英所、光電系&生命科學暨生物科技學系&海生所實驗室
綜合一館	29,012	32,166	33,307	海資院、海資所、地球所、環態所、海洋系、養殖系、船務中心、網球場
養殖系館	12,188	11,859	11,052	養殖系、環態所、產學營運總中心
海洋系館	-		-	海洋系、養殖系、海事大樓 E 化教室冷氣
海事甲棟	24,110	24,054	25,087	應經所、首長宿舍(含短期學人用)、生物實驗室
漁學館	2,228	2,173	2,082	海資所、環漁系
食科工廠	74,480	77,833	71,300	食科系、動物實驗中心
食科系館	41,503	42,948	37,844	食科系
生科院(舊)	700	600	850	食安所
生科院館	113,479	117,742	112,060	生科院辦、養殖系、水產品檢驗中心、海洋中心、生命科學暨生物科技學系

輪機工廠	4,728	5,078	4,765	輪機系、機械系、風雨走廊照明、游泳池及學生宿舍前路燈
水生動物實驗中心	47,233	50,218	47,836	養殖系
環態所	9,101	8,220	9,255	環態所
電綜大樓	68,104	65,036	67,171	電資學院、電機系、光電系、資工系、臺灣海洋教育中心、永續發展中心、通訊系、智慧航運中心、環保資源教室
游泳池	14,170	14,955	14,624	體育室
育樂館	6,390	20,409	30,890	體育室
體育館	81,377	87,728	91,399	體育室、國際事務處
行政大樓	27,598	32,072	31,182	行政大樓、駐警隊、籃球場照明、路燈、男一舍揚泵浦水、大型 LED 電視看板
電算中心	64,395	74,835	72,759	電算中心、機械系 B、風鈴巷海音咖啡
海洋廳	580	553	864	海洋廳、展示廳、大型 LED 電視看板
圖書館	34,120	35,077	37,173	採編組、閱覽組、參考諮詢組、藝文中心、 <b>玻璃屋</b>
學生活動中心	18,745	21,811	30,094	學務處、貴族世家
男一舍	21,839	22,250	32,739	住輔組、海洋文創設計系、綜合三館(教學中心、營繕組、環安組)、海事大樓乙棟照明、研發處
男二舍	13,069	16,965	66,439	住輔組、全家便利商店(海洋店)
男三女二舍	20,038	18,944	25,344	住輔組、勇泉商場(第二餐廳)
女一舍	5,799	5,222	3,822	住輔組
總計	1,502,610	1,564,660	1,664,237	

註：

- 一、114 年 07 月份 114 年 07 月 31 日抄錶。
- 二、114 年 08 月份 114 年 09 月 01 日抄錶。
- 三、114 年 09 月份 114 年 09 月 30 日抄錶。