

114 年 1 月份校內用電量情形說明

1.114 年 1 用電量較去年同期減少。(詳下列附表)

2.請海工館、體育室、圖書館…等.使用單位注意用量情形及加強節約能源。

3.本期用電增加各館舍其供電使用之系所，除請注意用電增加之情形，並請加強節約用電。

宣導事項：

一、夏季電高峰時期，為減輕夏季電力負擔，請各單位力行各項節約用電措施，辦公室空調溫度設定不低於攝氏 28 度，並關閉不必要之照明及用電設備。

二、另使用冷氣設備與空調主機前，應加強維護並按時保養，適時清潔室內送風機空氣濾網，以提升空調冷氣效能。

三、請各單位注意每月用電超荷負載情形，共同維護校園用電安全，以避免因用電負載釀災，並請各單位積極配合本校相關節約能源措施。

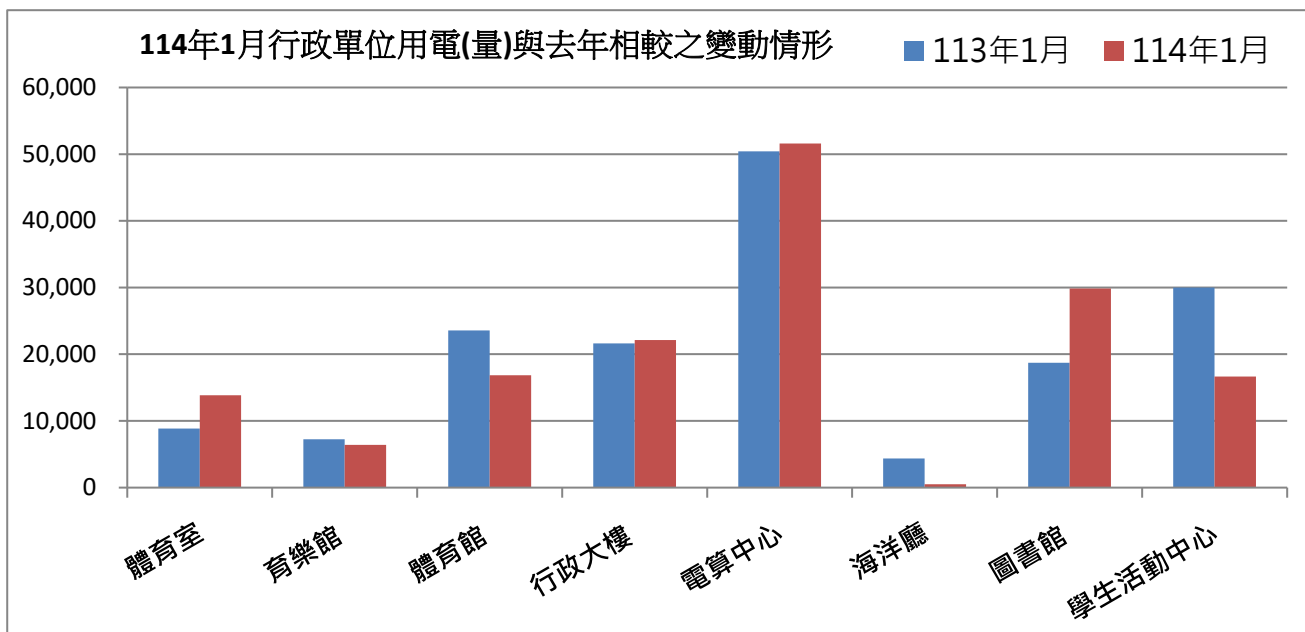
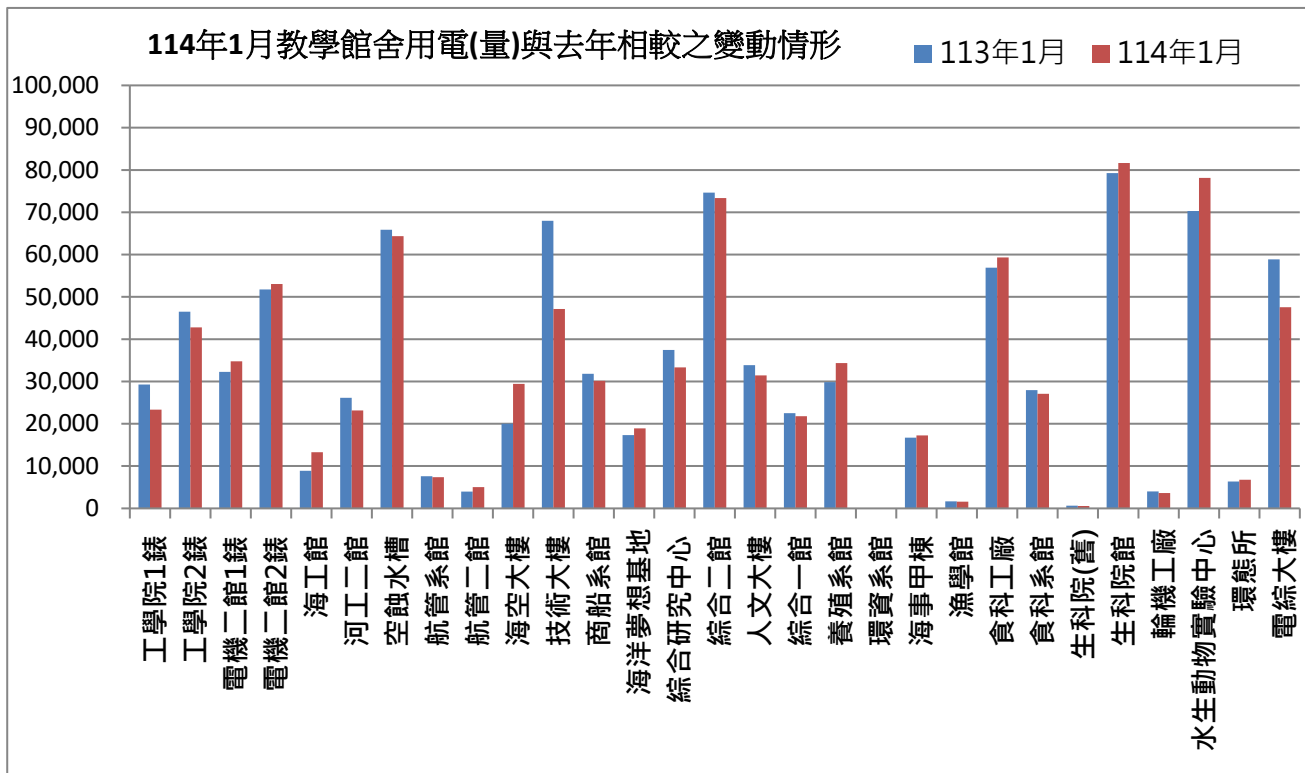
表一 114 年 1 月校內自設電錶用電(量)較去年同期之變動情形

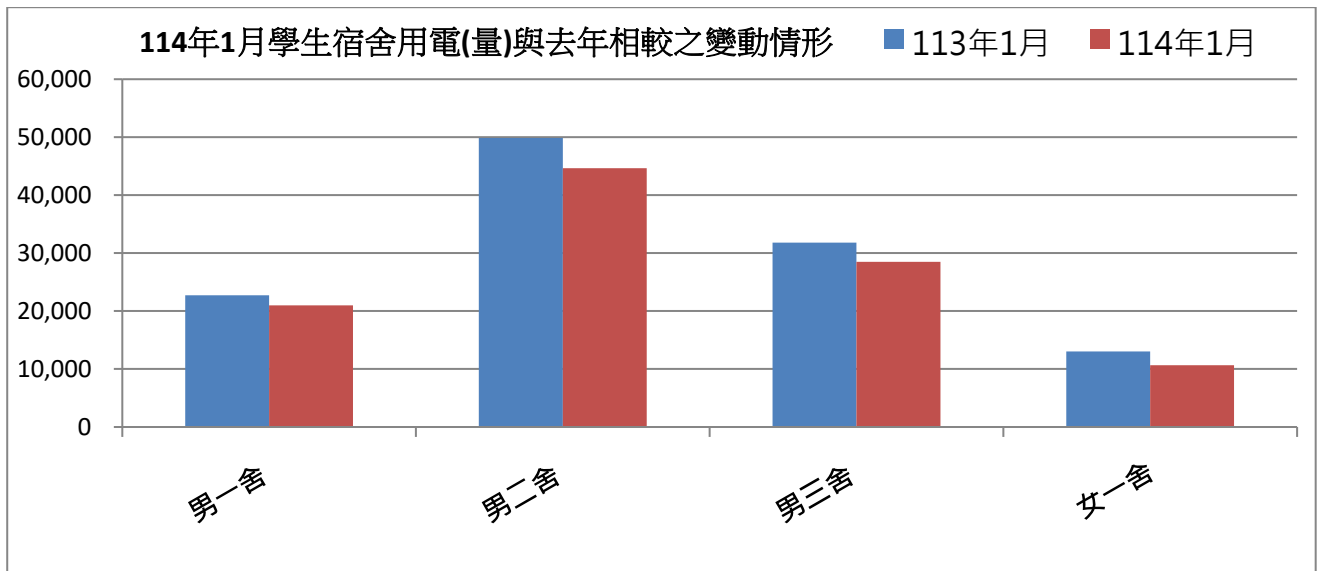
館舍	供電使用系所單位	電錶位置	113 年 1 月 用電量(度)	114 年 1 月 用電量(度)	變動 百分比(%)
教 學 館 舍	電機系、工學院、工學院餐廳	工學院 1 錶	29,291	23,318	-20.39%
	河工系、造船系、昭奎樓	工學院 2 錶	46,484	42,783	-7.96%
	電機系、電資學院	電機二館 1 錶	32,264	34,755	7.72%
	資工系、海洋生物培育館	電機二館 2 錶	51,753	53,046	2.50%
	河工系	海工館	8,876	13,266	49.46%
	河工系	河工二館	26,130	23,153	-11.39%
	造船系	空蝕水槽	65,875	64,362	-2.30%
	航管系	航管系館	7,581	7,375	-2.72%
	航管系	航管二館	3,959	5,010	26.55%
	海運學院、法政學院、海法所、職安中心、事務組(水電)、游泳池、空大、海洋觀光管理學系	海空大樓	19,988	29,435	47.26%
	輪機系、通訊系、運輸系、海洋經管系	技術大樓	67,989	47,155	-30.64%
	商船系、機械系 A 館、操船模擬室	商船系館	31,805	30,143	-5.23%
	養殖系、海洋觀光管理學系、臺灣郵輪產學發展中心(研發處)、產學營運總中心	海洋夢想基地	17,335	18,907	9.07%
	光電系、材料所、郵局、保管組、宏廣書屋(空調用電)	綜合研究中心	37,450	33,338	-10.98%
	生技所、海生所、電顯中心、光電系、生命科學暨生物科技學系、宏廣書屋(一般用電)	綜合二館	74,661	73,366	-1.73%
人社院、教研所、師培中心、共同教育中心、應英所、光電系&生命科學暨生物科技學系&海生所實驗室	人社院大樓	33,845	31,450	-7.08%	
海資院、海資所、地球所、環態所、海洋系、養殖系、船務中心、網球場	綜合一館	22,518	21,788	-3.24%	

養殖系、環態所、產學營運總中心	養殖系館	29,832	34,341	15.11%	
海洋系、養殖系、海事大樓 e 化教室冷氣	海洋系館	0	0	#DIV/0!	
應經所、首長宿舍、生物實驗室	海事甲棟	16,703	17,232	3.17%	
海資所、環漁系	漁學館	1,639	1,586	-3.23%	
食科系、動物實驗中心	食品工程館	56,883	59,316	4.28%	
食科系	食品科學館	27,943	27,081	-3.08%	
食安所	生科院(舊)	650	550	-15.38%	
生科院辦、養殖系、水產品檢驗中心、海洋中心、生命科學暨生物科技學系	生科院館	79,280	81,642	2.98%	
輪機系、機械系、風雨走廊照明、游泳池及學生宿舍前路燈	輪機工廠	3,995	3,622	-9.34%	
養殖系	水生動物實驗中心	70,283	78,145	11.19%	
環態所	環態所	6,350	6,778	6.74%	
電資學院、電機系、光電系、資工系、臺灣海洋教育中心、永續發展中心、通訊系、智慧航運中心、環保資源教室	電綜大樓	58,872	47,539	-19.25%	
合 計		930,234	910,482	-2.12%	
供電使用系所單位		電錶位置	113 年 1 月 用電量(度)	114 年 1 月 用電量(度)	變動 百分比(%)
行政 單位 館 舍	運動中心(游泳池)	體育室	8,838	13,836	56.55%
	體育室	育樂館	7,242	6,389	-11.78%
	體育室、國際事務處	體育館	23,559	16,829	-28.57%
	行政大樓、駐警隊、籃球場照明、路燈、男一舍揚泵浦水、大型 LED 電視看板	行政大樓	21,610	22,115	2.33%
	電算中心、機械系 B、風鈴巷海音咖啡	電算中心	50,424	51,601	2.33%
	海洋廳、展示廳	海洋廳	4,364	492	-88.73%
	採編組、閱覽組、參考諮詢組、藝文中心	圖書館	18,712	29,838	59.46%
	學務處、貴族世家	學生活動中心	29,994	16,639	-44.53%
	合 計		164,743	157,738	-4.25%
供電使用系所單位		電錶位置	113 年 1 月 用電量(度)	114 年 1 月 用電量(度)	變動 百分比(%)
學生 宿舍	住輔組、海洋文創設計系、綜合三館(教學中心、營繕組、環安組)、海事大樓乙棟照明、研發處	男一舍	22,707	20,970	-7.65%
	住輔組、全家便利商店(海洋店)	男二舍	49,835	44,630	-10.44%
	住輔組、勇泉商場(第二餐廳)	男三舍	31,779	28,462	-10.44%
	住輔組	女一舍	13,025	10,632	-18.37%
	合 計		117,346	104,694	-10.78%
總 計		1,212,323	1,172,914	-3.25%	

表二 113年11月~114年1月校內自設電錶總用電(量)之變動情形

日期	113年11月	113年12月	114年1月
總用電量(度)	1,261,509	1,325,535	1,172,914
較去年同期之變動百分比(%)	-12.4%	-0.18%	-3.25%

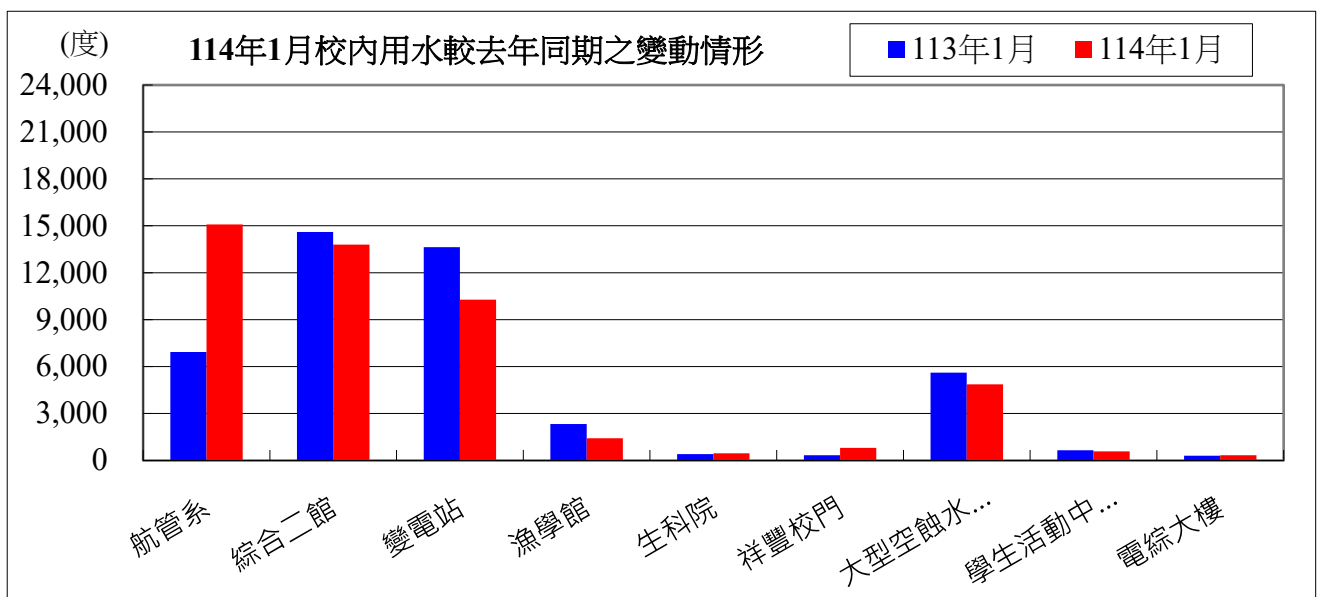




表三：114年01月校內用水(量)較去年同期之變動情形

每月用水(登載資料為當月耗水量)			113年01月	114年01月	變動百分比%
航管系	水號 11-01-0452-002	實用度數(度)	6,933	15,086	117.60%
綜合二館	水號 11-01-0453-006	實用度數(度)	14,608	13,793	-5.58%
變電站	水號 11-01-0453-095	實用度數(度)	13,633	10,276	-24.62%
漁學館	水號 11-01-0461-001	實用度數(度)	2,329	1,409	-39.50%
生科院	水號 11-01-0463-103	實用度數(度)	401	447	11.47%
祥豐校門	水號 11-01-0463-009	實用度數(度)	325	801	146.46%
大型空蝕水槽	水號 11-01-0453-100	實用度數(度)	5,605	4,863	-13.24%
學生活動中心	水號 11-01-0453-158	實用度數(度)	649	577	-11.09%
電綜大樓	水號 11-01-0452-065	實用度數(度)	300	333	11.00%
		總用水量(度)	44,783	47,585	6.26%

資料來源：自來水公司 114年01月自來水費收據(計費期間：113/11/21~113/12/18)

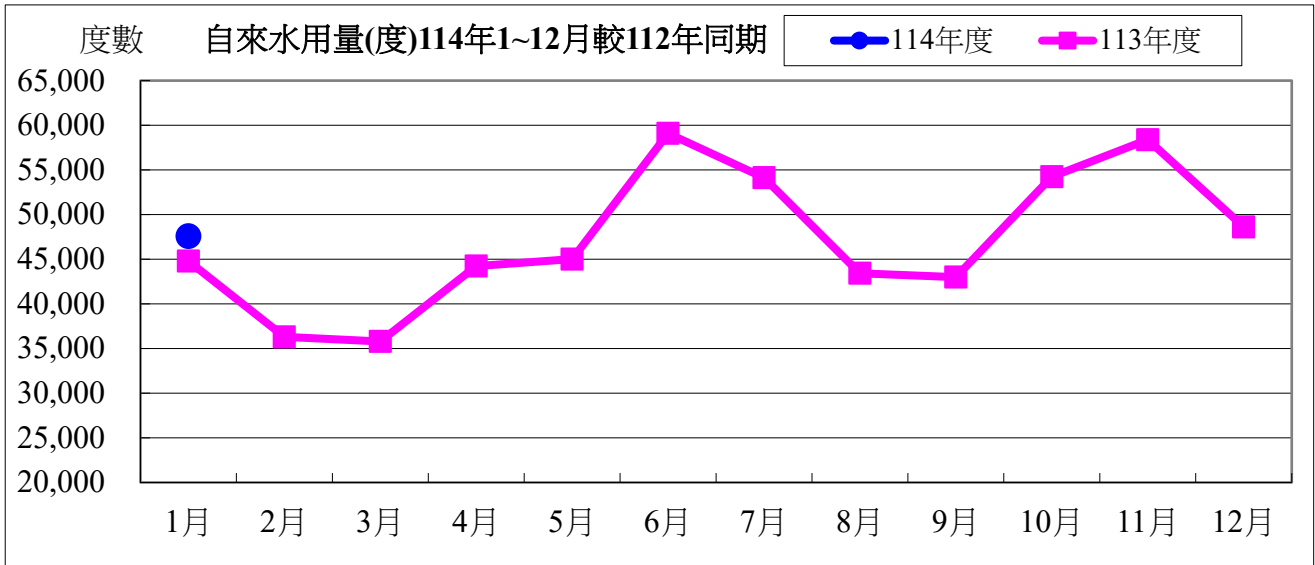


備註：用水大幅增加自來水供水區及使用館樓：

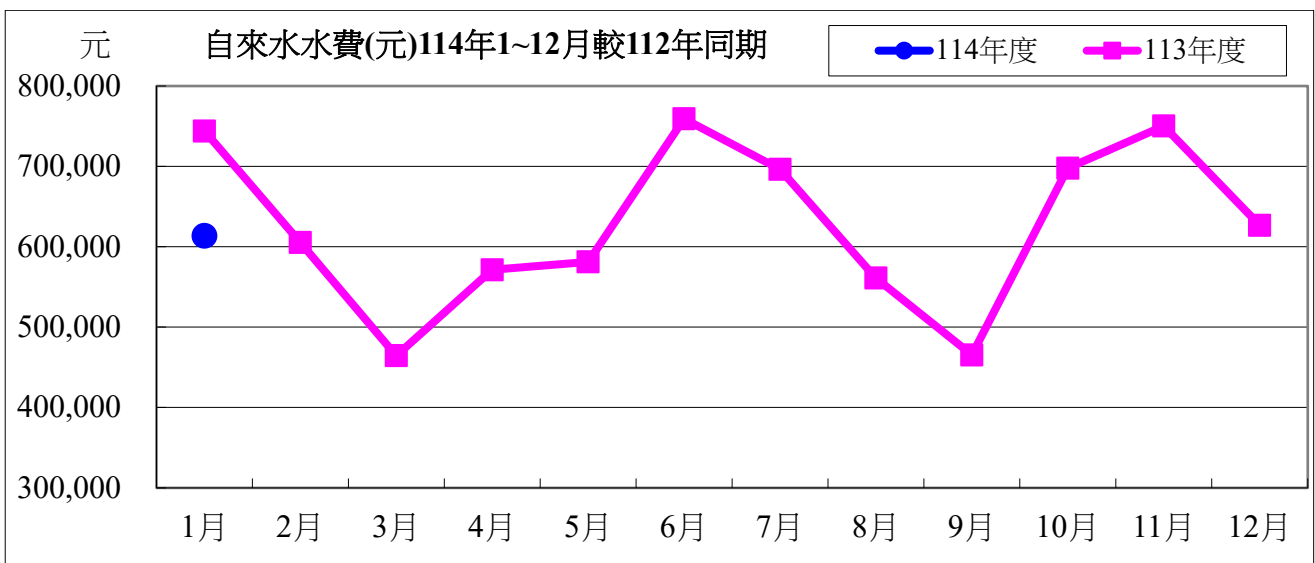
一、本校 114 年 01 月用水量較去年同期增加，請各單位持續執行本校相關節約能源措施。

二、持續追蹤記錄各供水區及館樓用水量，減少自來水管路漏水。

用水量	1 月	小計
114 年度	47,585	47,585
113 年度	44,783	44,783
相差	2,802	2,802



水費	1 月	小計
114 年度	613,695	613,695
113 年度	743,949	743,949
相差	-130,254	-130,254

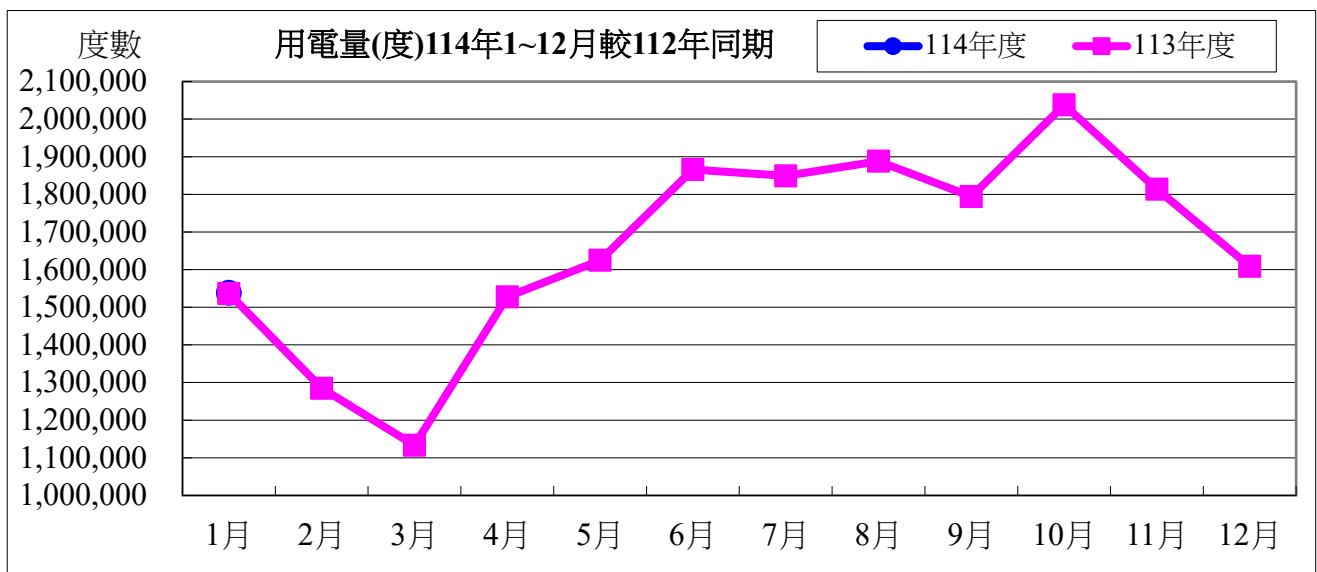


114 年度 01 月自來水用水與 113 年度同期相較

用水度	2,802 度	成長率	6.26%
用水費	-130,254 元	成長率	-17.51%

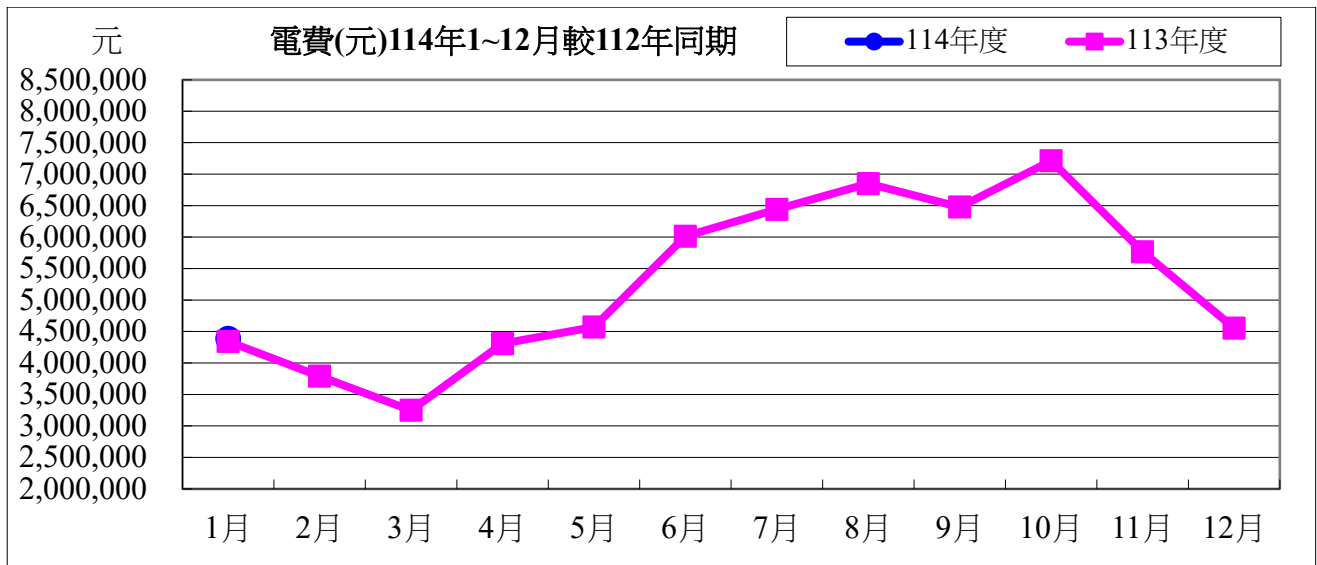
表四：114 年 01 月全校用電(量)較去年同期之變動情形

用電量	1 月	小計
114 年度	1,538,600	1,538,600
113 年度	1,536,600	1,536,600
相差(度)	2,000	2,000



用電資料來源：電力公司 114 年 01 月電費收據 (計費期間：113/12/01~113/12/31)

電費	1 月	小計
114 年度	4,386,285	4,386,285
113 年度	4,341,052	4,341,052
相差(元)	45,233	45,233

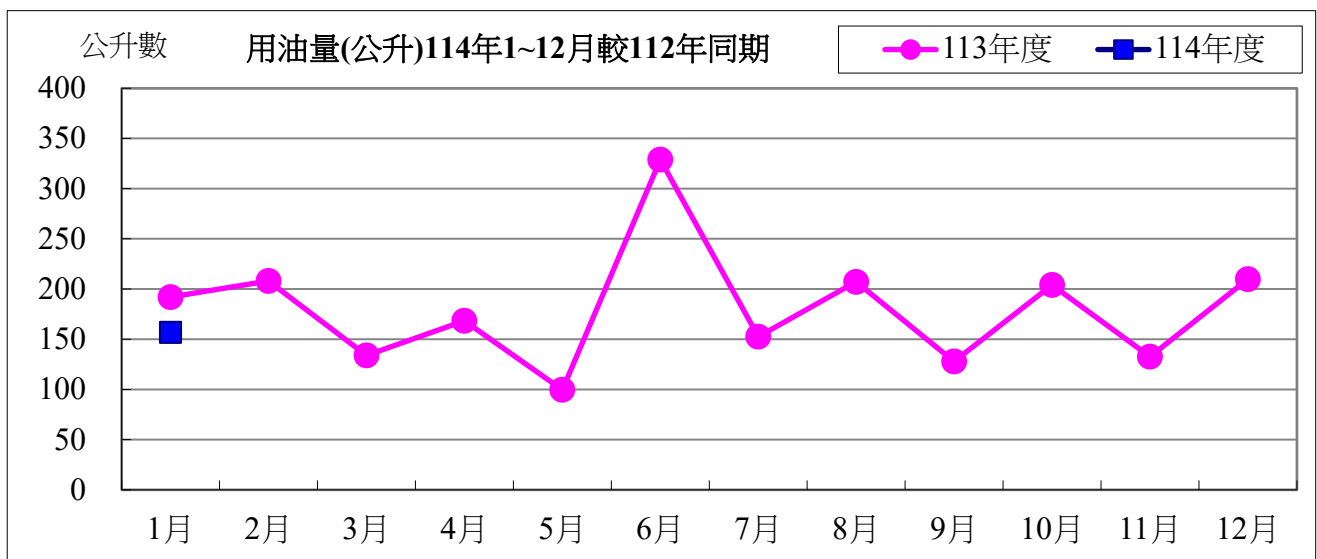


114 年度 01 月用電與 113 年度同期相較

用電度	2,000 度	成長率：	0.13%
用電費	45,233 元	成長率：	0.11%

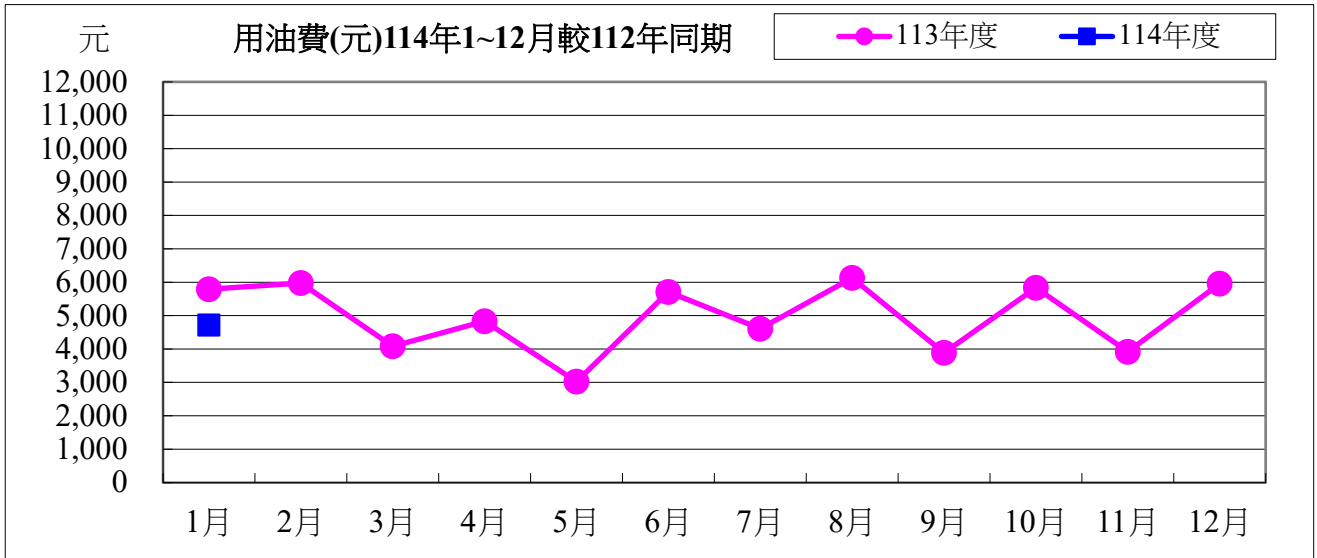
表五：114 年 01 月用油量與 113 年度同期相較

用油量	1 月	小計
114 年度	156.69	156.69
113 年度	192.04	192.04
相差(度)	-35.35	-35.35



用油資料來源：中油公司 114 年 01 月油料費收據 (計費期間：113/12/21~114/01/31)

用油費	1月	小計
114年度	4,717	4,717
113年度	5,791	5,791
相差(元)	-1,074	-1,074



114年度01月用油與113年度同期相較

用油量	-35.35 公升	成長率：	-18.41%
用油費	-1,074 元	成長率：	-18.55%

校內各建築物過去 3 個月主電源用電度彙整表

電錶位置/日期	113年11月	113年12月	114年01月	供電使用系所單位
工學院 1 錶	28,287	29,585	23,318	電機系、工學院、工學院餐廳
工學院 2 錶	49,575	50,579	42,783	河工系、造船系、昭奎樓
電機二館 1 錶	34,561	37,145	34,755	電機系、電資學院
電機二館 2 錶	54,582	58,524	53,046	資工系、海洋生物培育館
海工館	9,883	14,324	13,266	河工系
河工二館	23,455	24,598	23,153	河工系
空蝕水槽	53,845	61,023	64,362	造船系
航管系館	10,057	10,321	7,375	航管系
航管二館	4,873	5,563	5,010	航管系
海空大樓	31,239	35,271	29,435	海運學院、法政學院、海法所、職安中心、事務組 (水電)、游泳池、空大、海洋觀光管理學系
技術大樓	40,231	48,024	47,155	輪機系、通訊與導航系、運輸與航海系、海洋經營 管理學系
商船系館	38,126	38,429	30,143	商船系、機械系 A、操船模擬室
海洋夢想基地	16,700	18,152	18,907	養殖系、海洋觀光管理學系、臺灣郵輪產學發展中 心(研發處)、產學營運總中心
綜合研究中心	34,661	38,432	33,338	光電系、材料所、郵局、保管組、宏廣書屋(空調 用電)
綜合二館	73,120	74,015	73,366	生技所、海生所、電顯中心、光電系、生命科學暨 生物科技學系、宏廣書屋(一般用電)
人社院大樓	37,762	36,333	31,450	人社院、教研所、師培中心、共同教育中心、應英 所、光電系&生命科學暨生物科技學系&海生所實驗 室
綜合一館	22,255	23,181	21,788	海資院、海資所、地球所、環態所、海洋系、養殖 系、船務中心、網球場
養殖系館	17,393	30,614	34,341	養殖系、環態所、產學營運總中心
海洋系館	0		0	海洋系、養殖系、海事大樓 E 化教室冷氣
海事甲棟	19,037	19,011	17,232	應經所、首長宿舍(含短期學人用)、生物實驗室
漁學館	1,629	1,710	1,586	海資所、環漁系
食科工廠	59,876	60,867	59,316	食科系、動物實驗中心
食科系館	28,570	28,595	27,081	食科系
生科院(舊)	600	650	550	食安所
生科院館	83,529	85,919	81,642	生科院辦、養殖系、水產品檢驗中心、海洋中心、 生命科學暨生物科技學系

輪機工廠	3,370	3,586	3,622	輪機系、機械系、風雨走廊照明、游泳池及學生宿舍前路燈
水生動物實驗中心	50,775	67,911	78,145	養殖系
環態所	7,094	7,363	6,778	環態所
電綜大樓	48,204	51,780	47,539	電資學院、電機系、光電系、資工系、臺灣海洋教育中心、永續發展中心、通訊系、智慧航運中心、環保資源教室
游泳池	16,964	15,304	13,836	體育室
育樂館	22,580	13,717	6,389	體育室
體育館	60,967	37,493	16,829	體育室、國際事務處
行政大樓	21,080	23,564	22,115	行政大樓、駐警隊、籃球場照明、路燈、男一舍揚泵浦水、大型 LED 電視看板
電算中心	49,187	54,983	51,601	電算中心、機械系 B、風鈴巷海音咖啡
海洋廳	586	546	492	海洋廳、展示廳、大型 LED 電視看板
圖書館	33,247	36,030	29,838	採編組、閱覽組、參考諮詢組、藝文中心、 玻璃屋
學生活動中心	17,284	18,064	16,639	學務處、貴族世家
男一舍	29,355	31,360	20,970	住輔組、海洋文創設計系、綜合三館(教學中心、營繕組、環安組)、海事大樓乙棟照明、研發處
男二舍	67,147	68,747	44,630	住輔組、全家便利商店(海洋店)
男三女二舍	46,046	48,346	28,462	住輔組、勇泉商場(第二餐廳)
女一舍	13,777	13,966	10,632	住輔組
總計	1,261,509	1,323,625	1,172,914	

註：

- 一、113 年 11 月份 113 年 11 月 29 日抄錶。
- 二、113 年 12 月份 113 年 12 月 31 日抄錶。
- 三、114 年 01 月份 114 年 02 月 04 日抄錶。