

112 年 10 月份校內用電量情形說明

1.112 年 10 月用電量較去年同期減少。(詳下列附表)

2.請海大意象館、河工系、海洋廳、育樂館、環資系館、體育館、技術大樓、食科系等..用電使用單位注意用量情形及加強節約能源。

3.本期用電增加各館舍其供電使用之系所，除請注意用電增加之情形，並請加強節約用電。

宣導事項：

一、夏季電高峰時期，為減輕夏季電力負擔，請各單位力行各項節約用電措施，辦公室空調溫度設定不低於攝氏 28 度，並關閉不必要之照明及用電設備。

二、另使用冷氣設備與空調主機前，應加強維護並按時保養，適時清潔室內送風機空氣濾網，以提升空調冷氣效能。

三、請各單位注意每月用電超荷負載情形，共同維護校園用電安全，以避免因用電負載釀災，並請各單位積極配合本校相關節約能源措施。

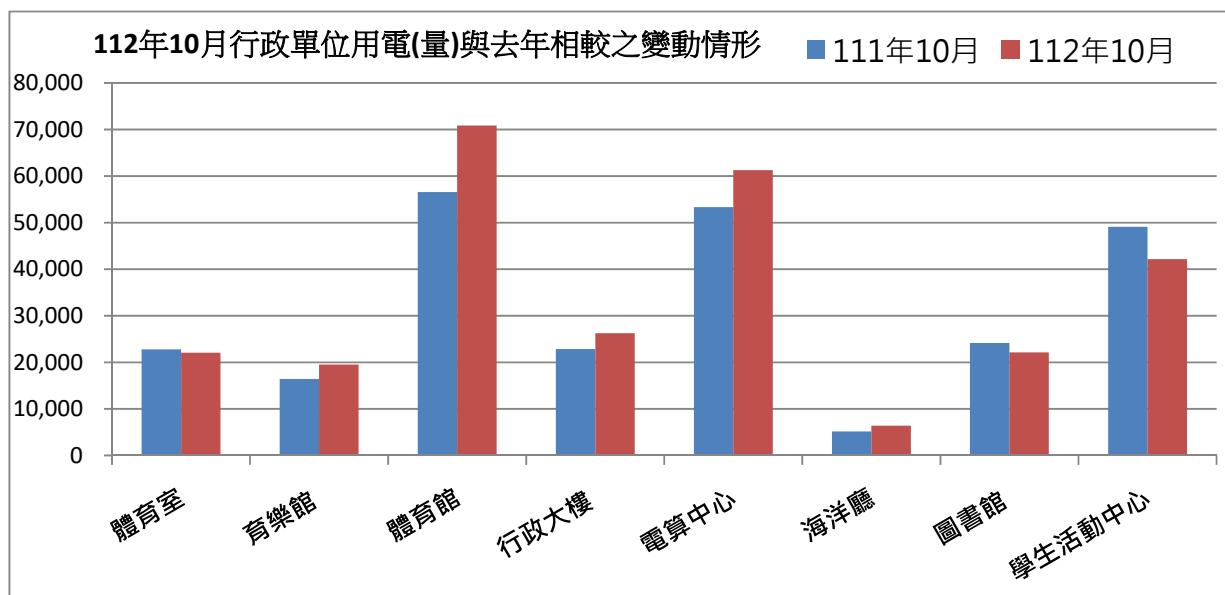
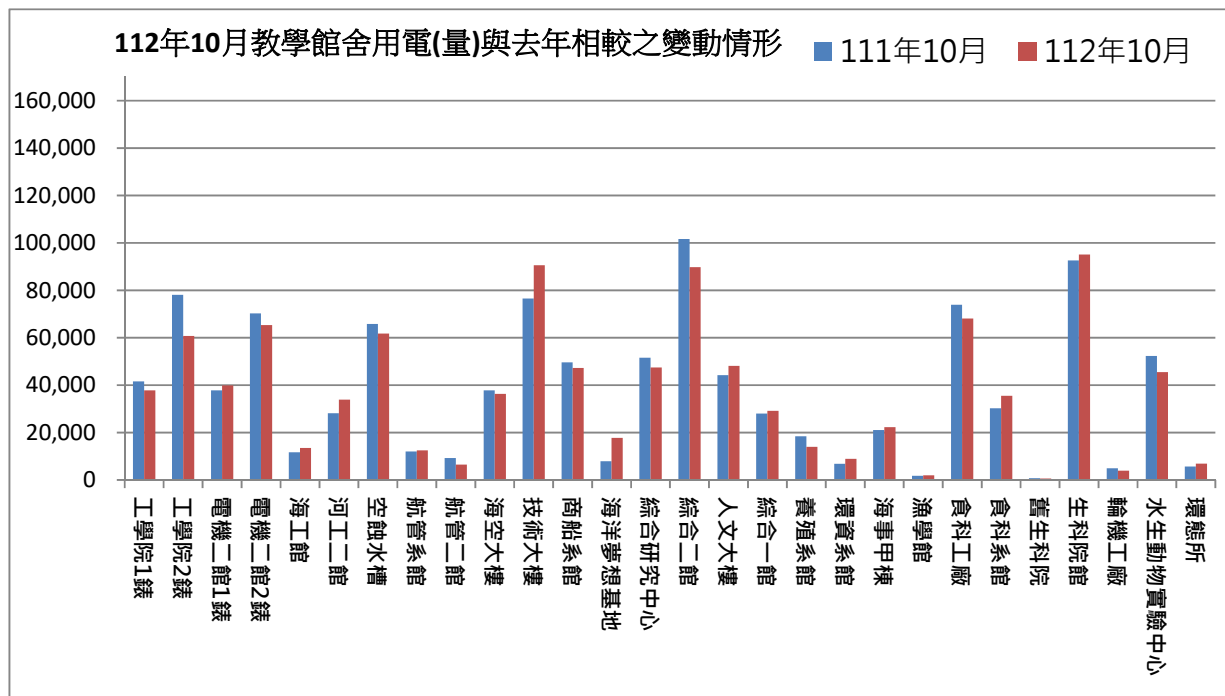
表一 112 年 10 月校內自設電錶用電(量)較去年同期之變動情形

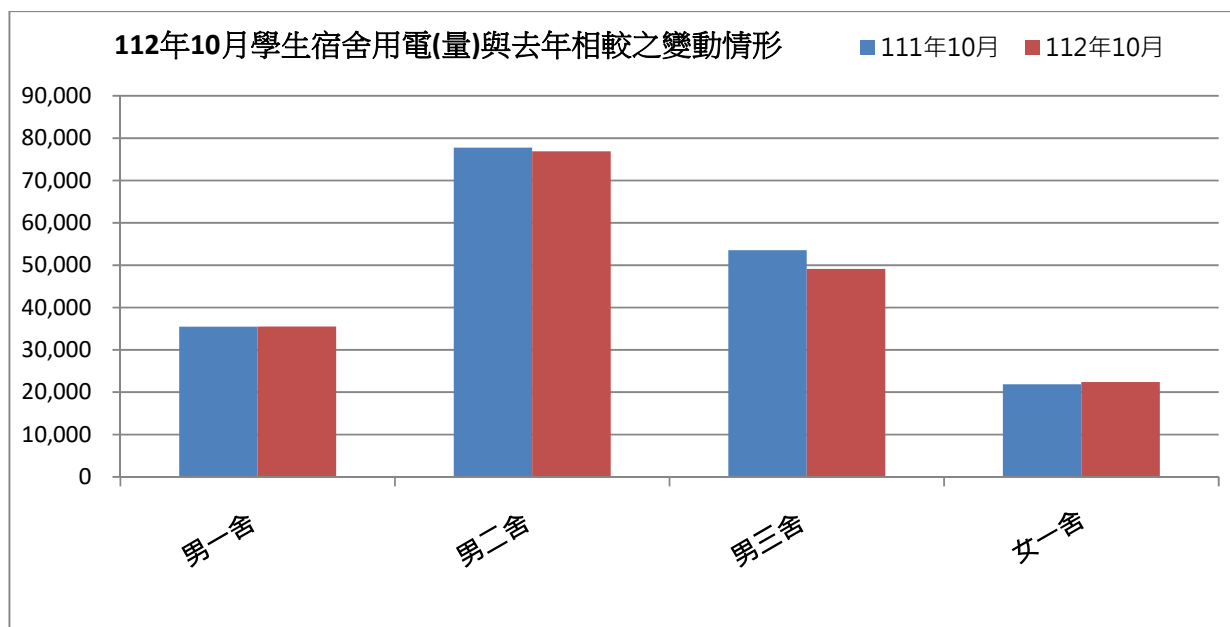
館舍	供電使用系所單位	電錶位置	111 年 10 月 用電量(度)	112 年 10 月 用電量(度)	變動 百分比(%)
教學館舍	電機系、工學院、工學院餐廳	工學院 1 錶	41,582	37,857	-8.96%
	河工系、造船系、昭奎樓	工學院 2 錶	78,094	60,740	-22.22%
	電機系、電資學院	電機二館 1 錶	37,762	39,884	5.62%
	資工系、海洋生物培育館	電機二館 2 錶	70,267	65,335	-7.02%
	河工系	海工館	11,679	13,542	15.95%
	河工系	河工二館	28,127	33,918	20.59%
	造船系	空蝕水槽	65,856	61,809	-6.15%
	航管系	航管系館	12,024	12,528	4.19%
	航管系	航管二館	9,291	6,476	-30.30%
	海運學院、法政學院、海法所、職安中心、事務組(水電)、游泳池、空大、海洋觀光管理學系	海空大樓	37,864	36,315	-4.09%
	輪機系、通訊系、運輸系、海洋經營管理學系	技術大樓	76,545	90,631	18.40%
	商船系、機械系 A 館、操船模擬室	商船系館	49,640	47,250	-4.81%
	養殖系、海洋觀光管理學系、臺灣郵輪產學發展中心(研發處)、產學營運總中心	海洋夢想基地	7,938	17,773	123.90%
	光電系、材料所、郵局、保管組、宏廣書屋(空調用電)	綜合研究中心	51,587	47,473	-7.97%
	生技所、海生所、電顯中心、光電系、生命科學暨生物科技學系、宏廣書屋(一般用電)	綜合二館	101,638	89,792	-11.66%
人社院、教研所、師培中心、共同教育中心、應英所、光電系&生命科學暨生物科技學系&海生所實驗室	人社院大樓	44,280	48,146	8.73%	

	海資院、海資所、地球所、環態所、海洋系、養殖系、船務中心、網球場	綜合一館	28,003	29,188	4.23%
	養殖系、環態所、產學營運總中心	養殖系館	18,385	13,965	-24.04%
	海洋系、養殖系、海事大樓e化教室冷氣	海洋系館	6,889	8,927	29.58%
	應經所、首長宿舍(含短期學人用)、生物實驗室	海事甲棟	21,101	22,271	5.54%
	海資所、環漁系	漁學館	1,783	1,983	11.22%
	食科系、動物實驗中心	食品工程館	73,882	68,158	-7.75%
	食科系	食品科學館	30,295	35,478	17.11%
	食安所	生科院(舊)	750	650	-13.33%
	生科院辦、養殖系、水產品檢驗中心、海洋中心、生命科學暨生物科技學系	生科院館	92,614	95,131	2.72%
	輪機系、機械系、風雨走廊照明、游泳池及學生宿舍前路燈	輪機工廠	4,949	3,960	-19.98%
	養殖系	水生動物實驗中心	52,339	45,554	-12.96%
	環態所	環態所	5,727	6,941	21.20%
	合 計		1,060,891	1,041,675	-1.81%
	供電使用系所單位	電錶位置	111年10月 用電量(度)	112年10月 用電量(度)	變動 百分比(%)
行政 單位 館舍	運動中心(游泳池)	體育室	22,789	22,065	-3.18%
	體育室	育樂館	16,449	19,537	18.77%
	體育室、國際事務處	體育館	56,589	70,870	25.24%
	行政大樓、駐警隊、籃球場照明、路燈、男一舍揚泵浦水、大型LED電視看板	行政大樓	22,872	26,257	14.80%
	電算中心、機械系B、風鈴巷海音咖啡	電算中心	53,367	61,266	14.80%
	海洋廳、展示廳	海洋廳	5,167	6,423	24.31%
	採編組、閱覽組、參考諮詢組、藝文中心	圖書館	24,153	22,126	-8.39%
	學務處、貴族世家	學生活動中心	49,117	42,169	-14.15%
	合 計		250,503	270,713	8.07%
	供電使用系所單位	電錶位置	111年10月 用電量(度)	112年10月 用電量(度)	變動 百分比(%)
學生 宿舍	住輔組、海洋文創設計系、綜合三館(教學中心、營繕組、環安組)、海事大樓乙棟照明、研發處	男一舍	35,464	35,506	0.12%
	住輔組、全家便利商店(海洋店)	男二舍	77,756	76,909	-1.09%
	住輔組、勇泉商場(第二餐廳)	男三舍	53,543	49,119	-8.26%
	住輔組	女一舍	21,855	22,403	2.51%
	合 計		188,618	183,937	-2.48%
	總 計		1,500,012	1,496,325	-0.25%

表二 112年08月~112年10月校內自設電錶總用電(量)之變動情形

日期	112年8月	112年9月	112年10月
總用電量(度)	1,464,390	1,738,434	1,496,325
較去年同期之變動百分比(%)	-12.16%	7.14%	-0.25%

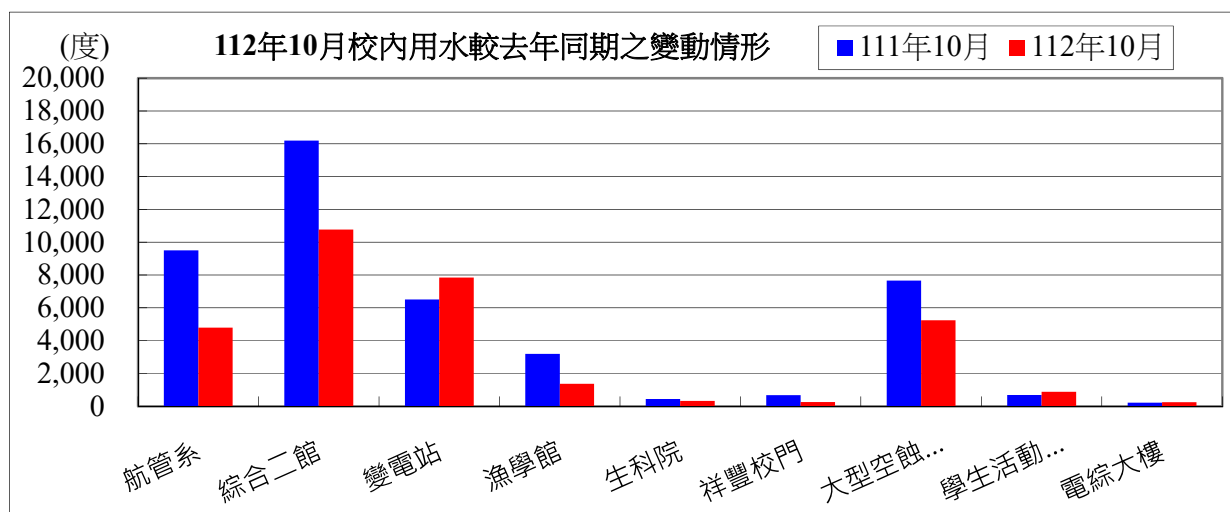




表三：112年10月校內用水(量)較去年同期之變動情形

每月用水(登載資料為當月耗水量)			111年10月	112年10月	變動百分比%
航管系	水號 11-01-0452-002	實用度數(度)	9,508	4,798	-49.54%
綜合二館	水號 11-01-0453-006	實用度數(度)	16,190	10,771	-33.47%
變電站	水號 11-01-0453-095	實用度數(度)	6,517	7,850	20.45%
漁學館	水號 11-01-0461-001	實用度數(度)	3,200	1,376	-57.00%
生科院	水號 11-01-0463-103	實用度數(度)	448	339	-24.33%
祥豐校門	水號 11-01-0463-009	實用度數(度)	688	263	-61.77%
大型空蝕水槽	水號 11-01-0453-100	實用度數(度)	7,661	5,248	-31.50%
學生活動中心	水號 11-01-0453-158	實用度數(度)	691	890	28.80%
電綜大樓	水號 11-01-0452-065	實用度數(度)	230	257	11.74%
		總用水量(度)	45,133	31,792	-29.56%

資料來源：自來水公司 112年10月自來水費收據（計費期間：112/08/19~112/09/18）



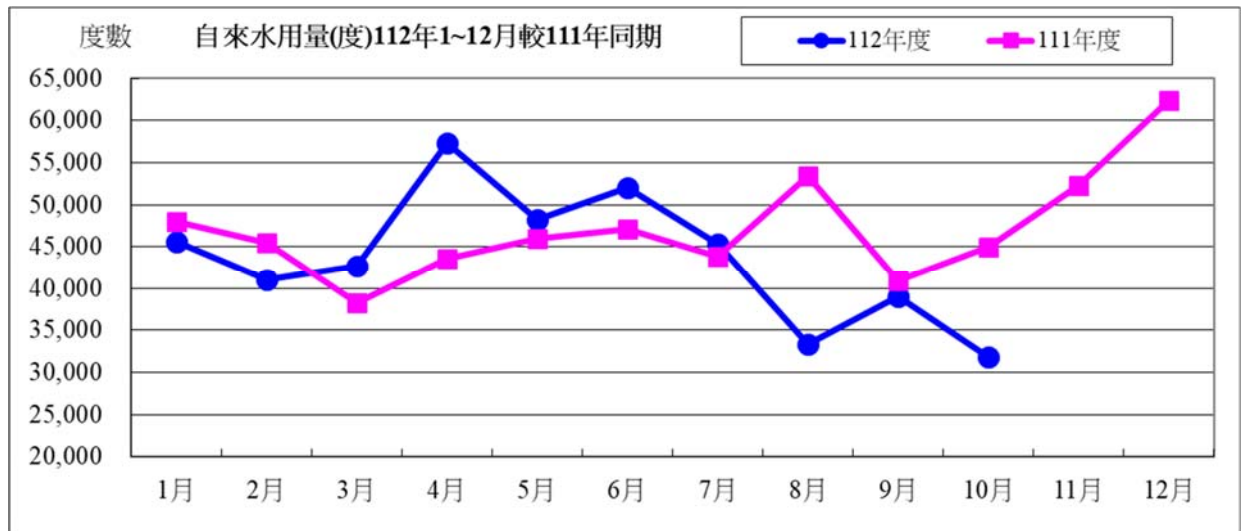
備註：用水大幅增加自來水供水區及使用館樓：

一、本校 112 年 10 月用水量較去年同期減少，請各單位持續執行本校相關節約能源措施。

二、持續追蹤記錄各供水區及館樓用水量，減少自來水管路漏水。

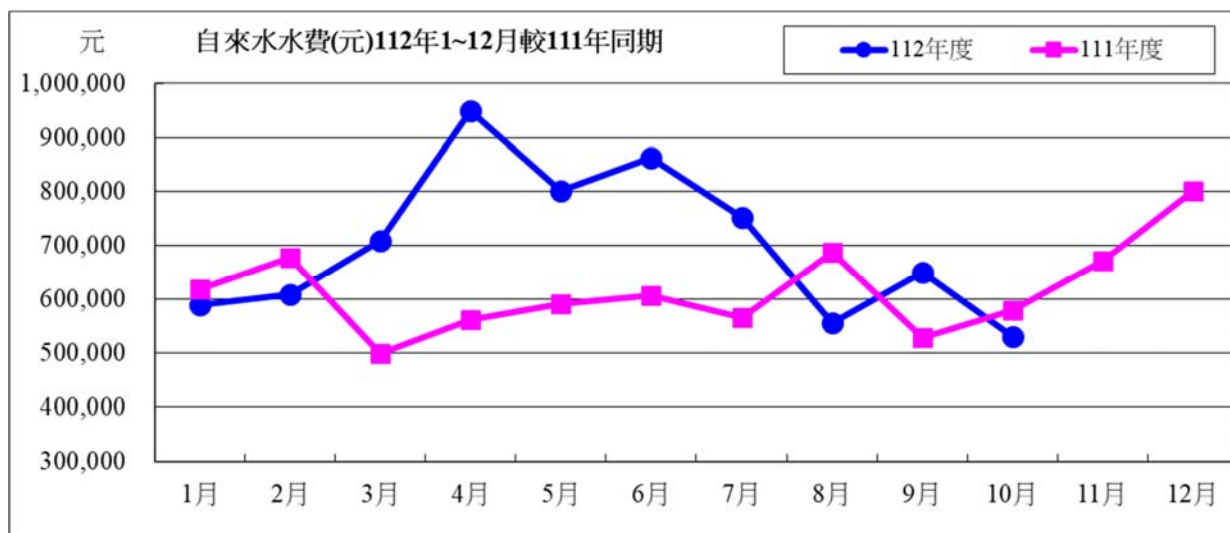
用水量	1 月	2 月	3 月	4 月	5 月	6 月	7 月	8 月	9 月
112 年度	45,641	40,974	42,655	57,377	48,290	52,008	45,319	33,321	39,061
111 年度	47,988	45,410	38,218	43,555	45,908	47,036	43,792	53,466	40,946
相差	-2,347	-4,436	4,437	13,822	2,382	4,972	1,527	-20,145	-1,885

10 月	小計
31,792	436,438
44,903	451,222
-13,111	-14,784



水費	1 月	2 月	3 月	4 月	5 月	6 月	7 月	8 月	9 月
112 年度	589,103	608,896	709,153	949,857	801,285	862,075	752,710	556,543	650,389
111 年度	618,707	678,237	499,835	562,634	592,400	606,667	565,630	688,007	529,629
相差	-29,604	-69,341	209,318	387,223	208,885	255,408	187,080	-131,464	120,760

10 月	小計
531,545	7,011,556
579,685	5,921,431
-48,140	1,090,125



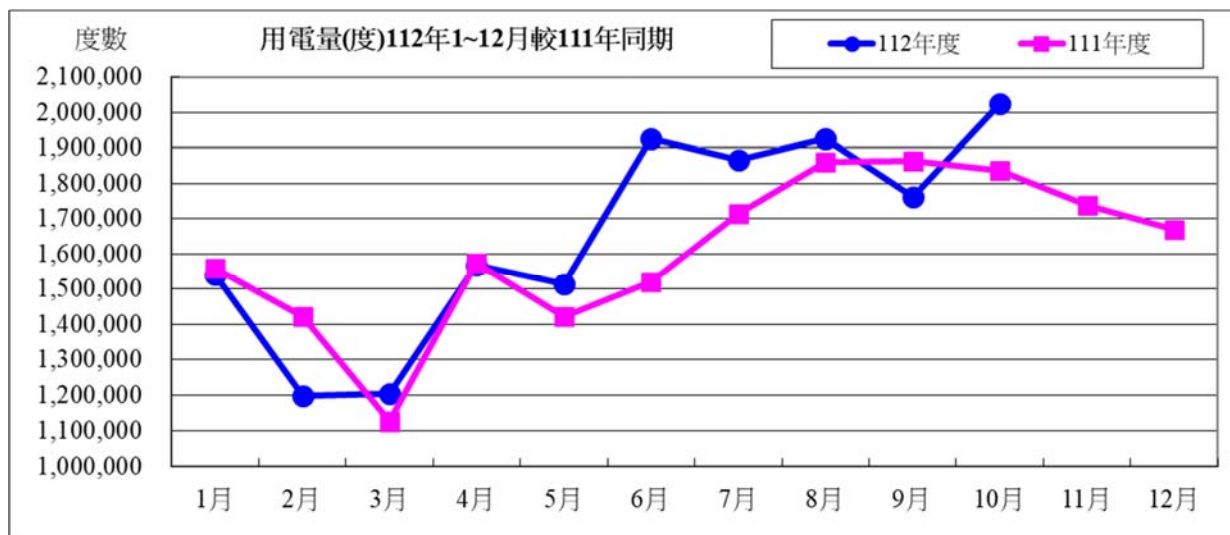
112 年度 10 月自來水用水與 111 年度同期相較

用水度	-13,111 度	成長率	-29.20%
用水費	-48,140 元	成長率	-8.30%

表四：112 年 10 月全校用電(量)較去年同期之變動情形

用電量	1 月	2 月	3 月	4 月	5 月	6 月	7 月
112 年度	1,539,400	1,197,800	1,204,400	1,568,000	1,513,200	1,925,200	1,865,600
111 年度	1,559,600	1,421,600	1,124,800	1,572,600	1,420,600	1,519,600	1,712,800
相差(度)	-20,200	-223,800	79,600	-4,600	92,600	405,600	152,800

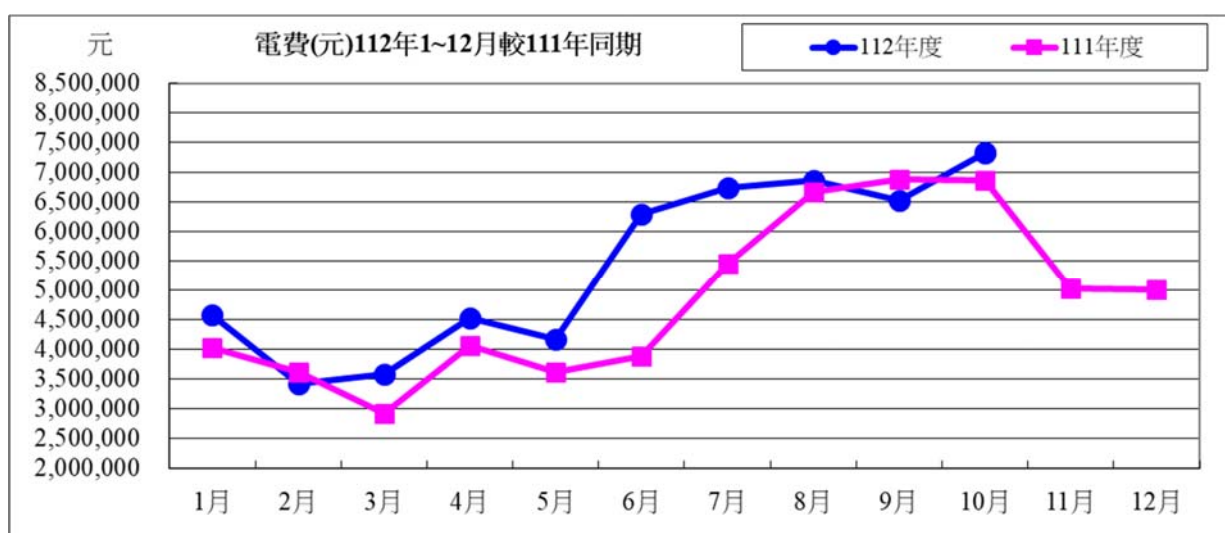
8 月	9 月	10 月	小計
1,925,800	1,761,600	2,025,000	16,526,000
1,860,600	1,863,000	1,835,000	15,890,200
65,200	-101,400	190,000	635,800



用電資料來源：電力公司 112 年 10 月電費收據（計費期間：112/09/01~112/09/30）

電費	1 月	2 月	3 月	4 月	5 月	6 月	7 月	8 月
112 年度	4,581,569	3,416,197	3,575,670	4,521,796	4,175,547	6,289,584	6,750,842	6,863,228
111 年度	4,032,343	3,619,674	2,923,453	4,070,029	3,623,606	3,885,714	5,453,569	6,676,213
相差(元)	549,226	-203,477	652,217	451,767	551,941	2,403,870	1,297,273	187,015

9 月	10 月	小計
6,527,340	7,337,643	54,039,416
6,894,521	6,864,505	48,043,627
-367,181	473,138	5,995,789

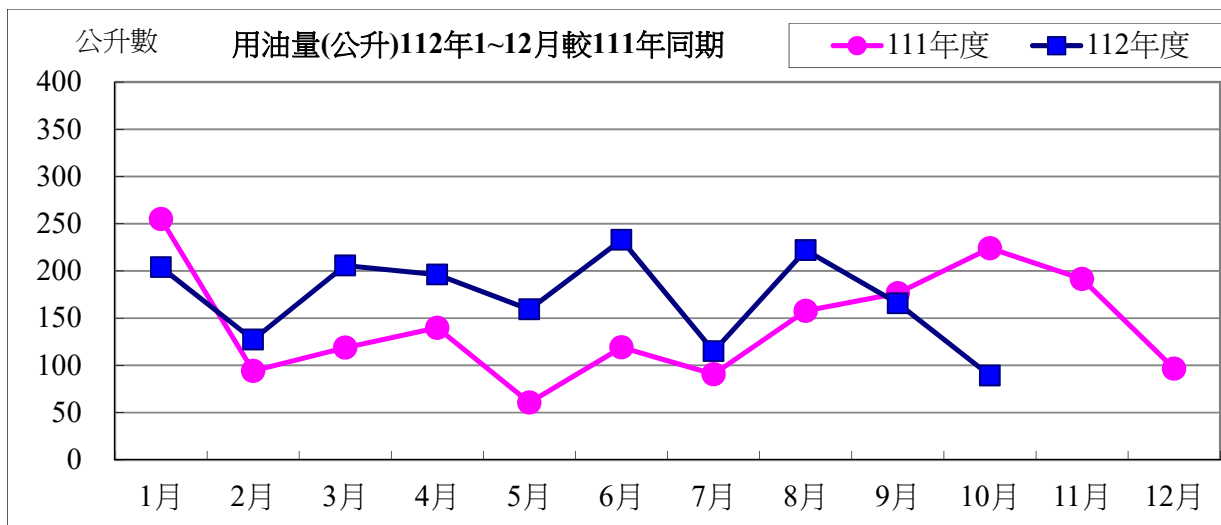


112 年度 10 月用電與 111 年度同期相較

用電度	190,000 度	成長率：	10.35%
用電費	473,138 元	成長率：	6.89%

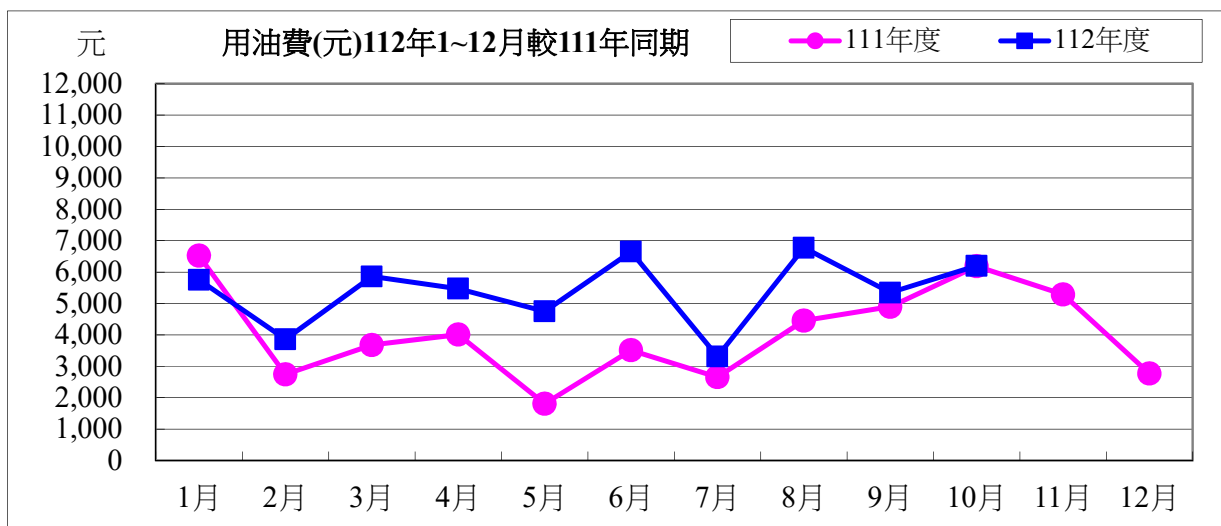
表五：112 年 10 月用油量與 111 年度同期相較

用油量	1 月	2 月	3 月	4 月	5 月	6 月	7 月	8 月	9 月	10 月	小計
112 年度	203.89	127.22	205.66	196.07	159.20	232.90	115.04	221.93	165.66	89.21	1716.78
111 年度	254.97	94.12	118.79	139.69	60.61	119.05	90.65	157.70	176.34	224.00	1435.92
相差(度)	-51.08	33.10	86.87	56.38	98.59	113.85	24.39	64.23	-10.68	-134.79	280.86



用油資料來源：中油公司 112 年 10 月油料費收據 (計費期間：112/10/01~112/10/31)

用油費	1月	2月	3月	4月	5月	6月	7月	8月	9月	10月	小計
112 年度	5,754	3,861	5,859	5,473	4,750	6,653	3,314	6,775	5,346	6,199	53,984
111 年度	6,522	2,744	3,679	4,010	1,809	3,513	2,655	4,455	4,895	6,187	40,469
相差(元)	-768	1,117	2,180	1,463	2,941	3,140	659	2,320	451	12	13,515



112 年度 10 月用油與 111 年度同期相較

用油量	-134.79 公升	成長率：	-60.17%
用油費	12 元	成長率：	0.02%

校內各建築物過去3個月主電源用電度彙整表

電錶位置/日期	112年08月	112年09月	112年10月	供電使用系所單位
工學院1錶	44,526	47,356	37,857	電機系、工學院、工學院餐廳
工學院2錶	66,642	73,938	60,740	河工系、造船系、昭奎樓
電機二館1錶	39,688	45,738	39,884	電機系、電資學院
電機二館2錶	61,559	74,111	65,335	資工系、海洋生物培育館
海工館	17,557	18,444	13,542	河工系
河工二館	35,109	37,924	33,918	河工系
空蝕水槽	67,982	66,768	61,809	造船系
航管系館	9,005	13,480	12,528	航管系
航管二館	6,296	8,400	6,476	航管系
海空大樓	31,993	41,669	36,315	海運學院、法政學院、海法所、職安中心、事務組(水電)、游泳池、空大、海洋觀光管理學系
技術大樓	89,544	104,739	90,631	輪機系、通訊與導航系、運輸與航海系、海洋經營管理學系
商船系館	46,407	56,079	47,250	商船系、機械系A、操船模擬室
海洋夢想基地	13,431	13,711	17,773	養殖系、海洋觀光管理學系、臺灣郵輪產學發展中心(研發處)、產學營運總中心
綜合研究中心	56,411	57,358	47,473	光電系、材料所、郵局、保管組、宏廣書屋(空調用電)
綜合二館	112,183	114,428	89,792	生技所、海生所、電顯中心、光電系、生命科學暨生物科技學系、宏廣書屋(一般用電)
人社院大樓	42,001	53,705	48,146	人社院、教研所、師培中心、共同教育中心、應英所、光電系&生命科學暨生物科技學系&海生所實驗室
綜合一館	32,683	33,744	29,188	海資院、海資所、地球所、環態所、海洋系、養殖系、船務中心、網球場
養殖系館	11,696	12,256	13,965	養殖系、環態所、產學營運總中心
海洋系館	10,036	11,072	8,927	海洋系、養殖系、海事大樓E化教室冷氣
海事甲棟	23,028	26,660	22,271	應經所、首長宿舍(含短期學人用)、生物實驗室
漁學館	2,359	2,391	1,983	海資所、環漁系
食科工廠	85,390	81,225	68,158	食科系、動物實驗中心
食科系館	42,897	41,359	35,478	食科系
生科院(舊)	450	800	650	食安所
生科院館	108,006	112,919	95,131	生科院辦、養殖系、水產品檢驗中心、海洋中心、生命科學暨生物科技學系

輪機工廠	3,809	3,965	3,960	輪機系、機械系、風雨走廊照明、游泳池及學生宿舍前路燈
水生動物實驗中心	39,516	40,354	45,554	養殖系
環態所	6,393	7,979	6,941	環態所
游泳池	22,254	20,469	3,960	體育室
育樂館	21,284	40,367	22,065	體育室
體育館	79,755	98,599	19,537	體育室、國際事務處
行政大樓	26,580	30,099	70,870	行政大樓、駐警隊、籃球場照明、路燈、男一舍揚泵浦水、大型 LED 電視看板
電算中心	62,021	70,230	26,257	電算中心、機械系 B、風鈴巷海音咖啡
海洋廳	5,625	8,440	61,266	海洋廳、展示廳、大型 LED 電視看板
圖書館	19,052	20,577	6,423	採編組、閱覽組、參考諮詢組、藝文中心
學生活動中心	43,378	56,648	22,126	學務處、貴族世家
男一舍	21,870	37,270	35,506	住輔組、海洋文創設計系、綜合三館(教學中心、營繕組、環安組)、海事大樓乙棟照明、研發處
男二舍	26,383	81,313	76,909	住輔組、全家便利商店(海洋店)
男三女二舍	23,028	48,498	49,119	住輔組、勇泉商場(第二餐廳)
女一舍	6,563	23,352	22,403	住輔組
總計	1,464,390	1,738,434	1,496,325	

註：

- 一、112 年 08 月份 112 年 08 月 31 日抄錶。
- 二、112 年 09 月份 112 年 09 月 30 日抄錶。
- 三、112 年 10 月份 112 年 10 月 31 日抄錶。