

113 年 02 月份校內用電量情形說明

1.113 年 02 用電量較去年同期減少。(詳下列附表)

2.請海洋夢想基地、技術大樓、學生活動中心等.使用單位注意用量情形及加強節約能源。

3.本期用電增加各館舍其供電使用之系所，除請注意用電增加之情形，並請加強節約用電。

宣導事項：

一、夏季電高峰時期，為減輕夏季電力負擔，請各單位力行各項節約用電措施，辦公室空調溫度設定不低於攝氏 28 度，並關閉不必要之照明及用電設備。

二、另使用冷氣設備與空調主機前，應加強維護並按時保養，適時清潔室內送風機空氣濾網，以提升空調冷氣效能。

三、請各單位注意每月用電超荷負載情形，共同維護校園用電安全，以避免因用電負載釀災，並請各單位積極配合本校相關節約能源措施。

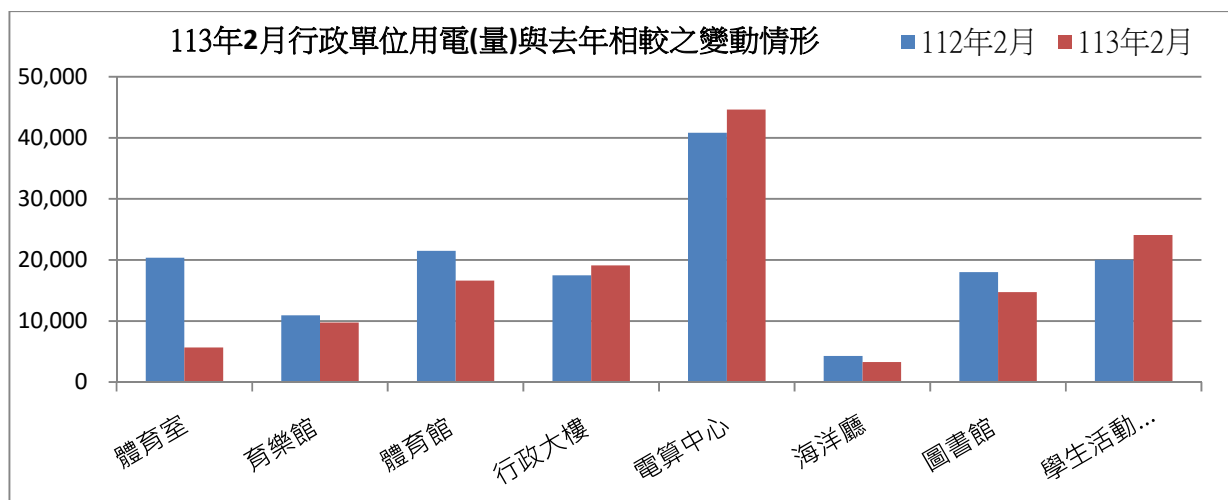
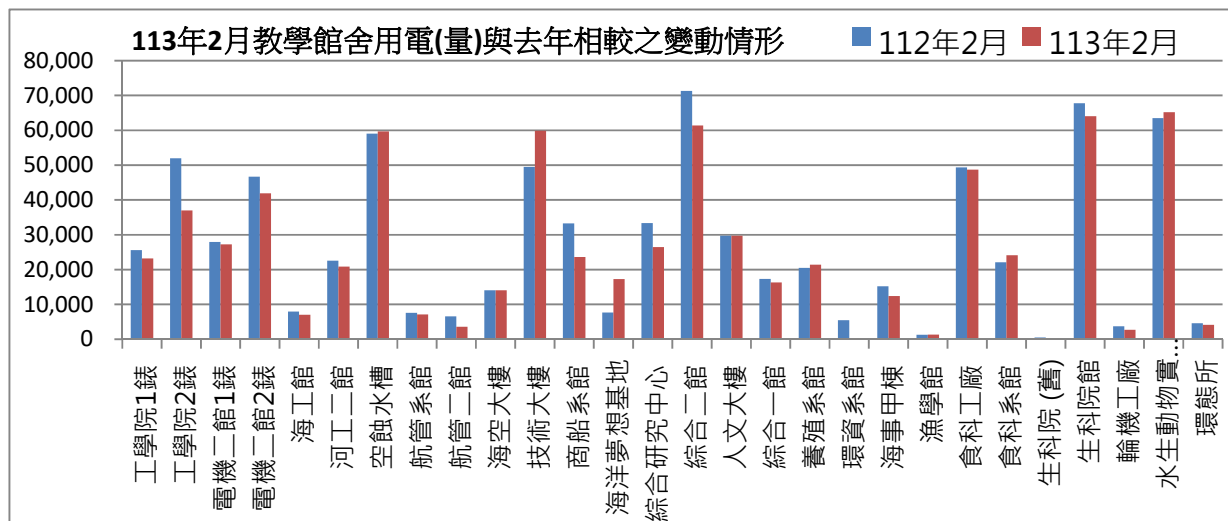
表一 113 年 02 月校內自設電錶用電(量)較去年同期之變動情形

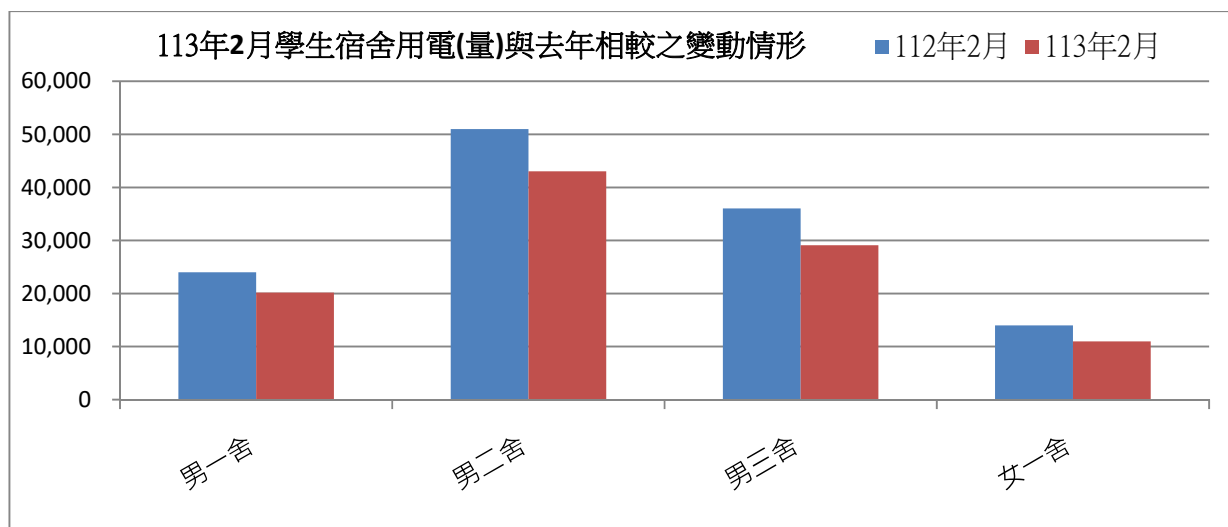
館舍	供電使用系所單位	電錶位置	112年02月 用電量(度)	113年02月 用電量(度)	變動 百分比(%)
教學館舍	電機系、工學院、工學院餐廳	工學院 1 錶	25,580	23,215	-9.2%
	河工系、造船系、昭奎樓	工學院 2 錶	51,971	36,987	-28.8%
	電機系、電資學院	電機二館 1 錶	27,932	27,274	-2.4%
	資工系、海洋生物培育館	電機二館 2 錶	46,671	41,904	-10.2%
	河工系	海工館	7,934	7,015	-11.6%
	河工系	河工二館	22,553	20,851	-7.5%
	造船系	空蝕水槽	59,051	59,691	1.1%
	航管系	航管系館	7,590	7,126	-6.1%
	航管系	航管二館	6,541	3,565	-45.5%
	海運學院、法政學院、海法所、職安中心、事務組(水電)、游泳池、空大、海洋觀光管理學系	海空大樓	14,094	14,094	0.0%
	輪機系、通訊系、運輸系、海洋經營管理學系	技術大樓	49,492	59,862	21.0%
	商船系、機械系 A 館、操船模擬室	商船系館	33,262	23,630	-29.0%
	養殖系、海洋觀光管理學系、臺灣郵輪產學發展中心(研發處)、產學營運總中心	海洋夢想基地	7,670	17,289	125.4%
	光電系、材料所、郵局、保管組、宏廣書屋(空調用電)	綜合研究中心	33,345	26,493	-20.5%
	生技所、海生所、電顯中心、光電系、生命科學暨生物科技學系、宏廣書屋(一般用電)	綜合二館	71,288	61,372	-13.9%
	人社院、教研所、師培中心、共同教育中心、應英所、光電系&生命科學暨生物科技學系&海生所實驗室	人社院大樓	29,739	29,708	-0.1%
海資院、海資所、地球所、環態所、海洋系、養殖系、船務中心、網球場	綜合一館	17,332	16,345	-5.7%	

	養殖系、環態所、產學營運總中心	養殖系館	20,521	21,405	4.3%
	海洋系、養殖系、海事大樓 e 化教室冷氣	海洋系館	5,481	0	-100.0%
	應經所、首長宿舍(含短期學人用)、生物實驗室	海事甲棟	15,199	12,371	-18.6%
	海資所、環漁系	漁學館	1,300	1,316	1.3%
	食科系、動物實驗中心	食品工程館	49,371	48,721	-1.3%
	食科系	食品科學館	22,100	24,102	9.1%
	食安所	生科院(舊)	500	350	-30.0%
	生科院辦、養殖系、水產品檢驗中心、海洋中心、生命科學暨生物科技學系	生科院館	67,777	64,028	-5.5%
	輪機系、機械系、風雨走廊照明、游泳池及學生宿舍前路燈	輪機工廠	3,722	2,720	-26.9%
	養殖系	水生動物實驗中心	63,498	65,219	2.7%
	環態所	環態所	4,614	4,146	-10.1%
	合 計		766,128	720,798	-5.92%
	供電使用系所單位	電錶位置	112年02月 用電量(度)	113年02月 用電量(度)	變動 百分比(%)
行政 單位 館舍	運動中心(游泳池)	體育室	20,379	5,646	-72.3%
	體育室	育樂館	10,922	9,750	-10.7%
	體育室、國際事務處	體育館	21,474	16,624	-22.6%
	行政大樓、駐警隊、籃球場照明、路燈、男一舍揚泵浦水、大型 LED 電視看板	行政大樓	17,500	19,122	9.3%
	電算中心、機械系 B、風鈴巷海音咖啡	電算中心	40,834	44,618	9.3%
	海洋廳、展示廳	海洋廳	4,269	3,298	-22.7%
	採編組、閱覽組、參考諮詢組、藝文中心	圖書館	18,010	14,726	-18.2%
	學務處、貴族世家	學生活動中心	20,023	24,084	20.3%
	合 計		153,411	137,868	-10.13%
	供電使用系所單位	電錶位置	112年02月 用電量(度)	113年02月 用電量(度)	變動 百分比(%)
學生 宿舍	住輔組、 海洋文創設計系 、綜合三館(教學中心、營繕組、環安組)、海事大樓乙棟照明、研發處	男一舍	24,005	20,174	-16.0%
	住輔組、全家便利商店(海洋店)	男二舍	51,004	43,036	-15.6%
	住輔組、勇泉商場(第二餐廳)	男三舍	36,019	29,110	-19.2%
	住輔組	女一舍	13,992	10,975	-21.6%
	合 計		125,020	103,295	-17.38%
	總 計		1,044,559	961,961	-7.91%

表二 112年12月~113年02月校內自設電錶總用電(量)之變動情形

日期	112年12月	113年01月	113年02月
總用電量(度)	1,260,856	1,153,451	961,961
較去年同期之變動百分比(%)	-11.28%	17.08%	-7.91%

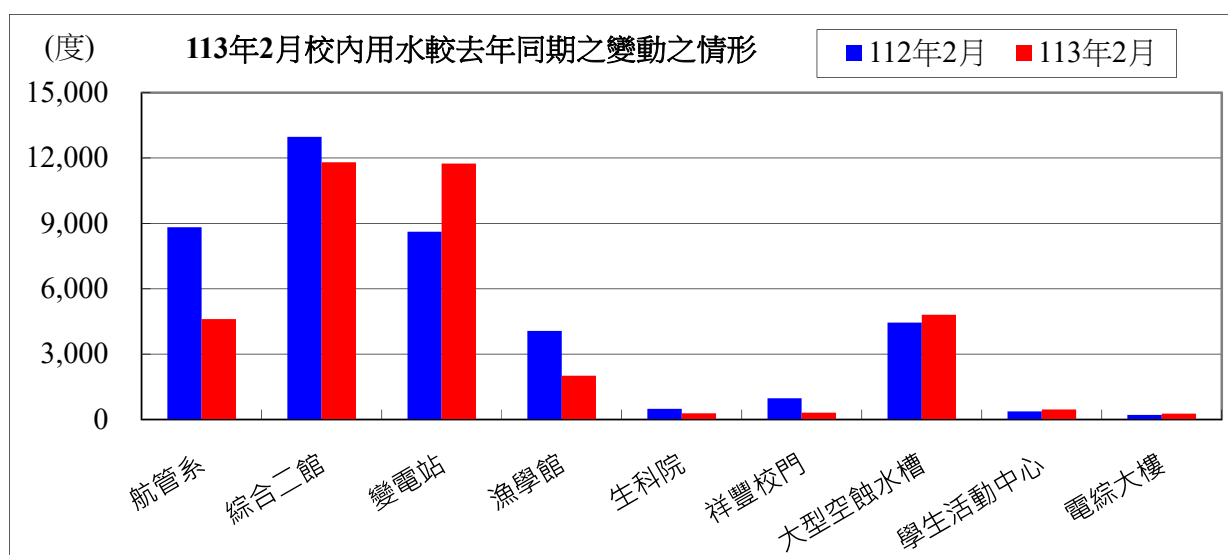




表三：113年02月校內用水(量)較去年同期之變動情形

每月用水(登載資料為當月耗水量)			112年02月	113年02月	變動百分比%
航管系	水號 11-01-0452-002	實用度數(度)	8,822	4,612	-47.72%
綜合二館	水號 11-01-0453-006	實用度數(度)	12,976	11,808	-9.00%
變電站	水號 11-01-0453-095	實用度數(度)	8,613	11,741	36.32%
漁學館	水號 11-01-0461-001	實用度數(度)	4,065	2,015	-50.43%
生科院	水號 11-01-0463-103	實用度數(度)	489	282	-42.33%
祥豐校門	水號 11-01-0463-009	實用度數(度)	977	312	-68.07%
大型空蝕水槽	水號 11-01-0453-100	實用度數(度)	4,450	4,807	8.02%
學生活動中心	水號 11-01-0453-158	實用度數(度)	376	455	21.01%
電綜大樓	水號 11-01-0452-065	實用度數(度)	206	268	30.10%
		總用水量(度)	40,974	36,300	-11.41%

資料來源：自來水公司 113 年 02 月自來水費收據 (計費期間：112/12/20~113/1/16)

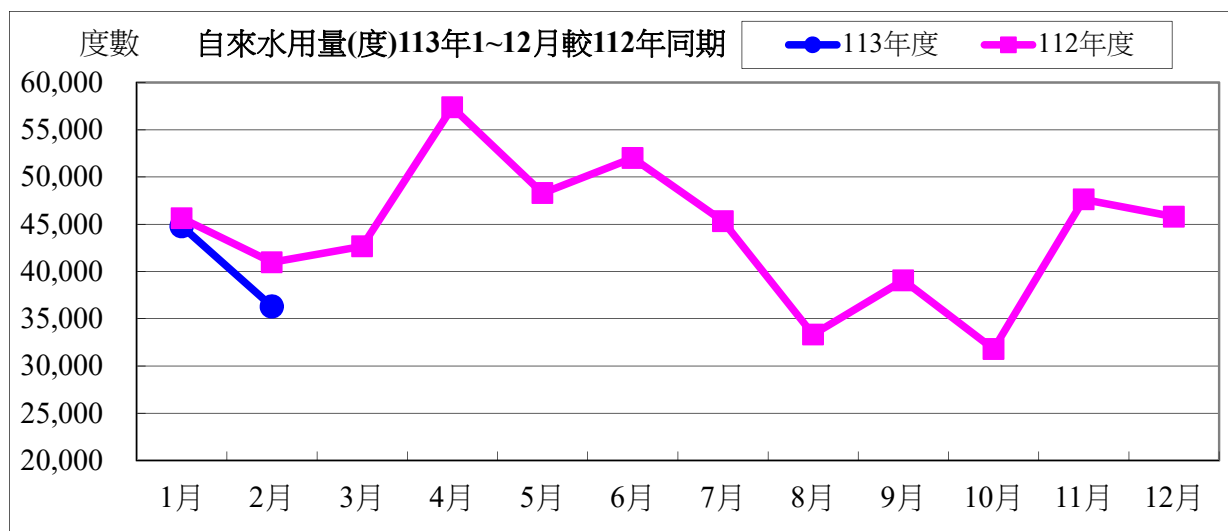


備註：用水大幅增加自來水供水區及使用館樓：

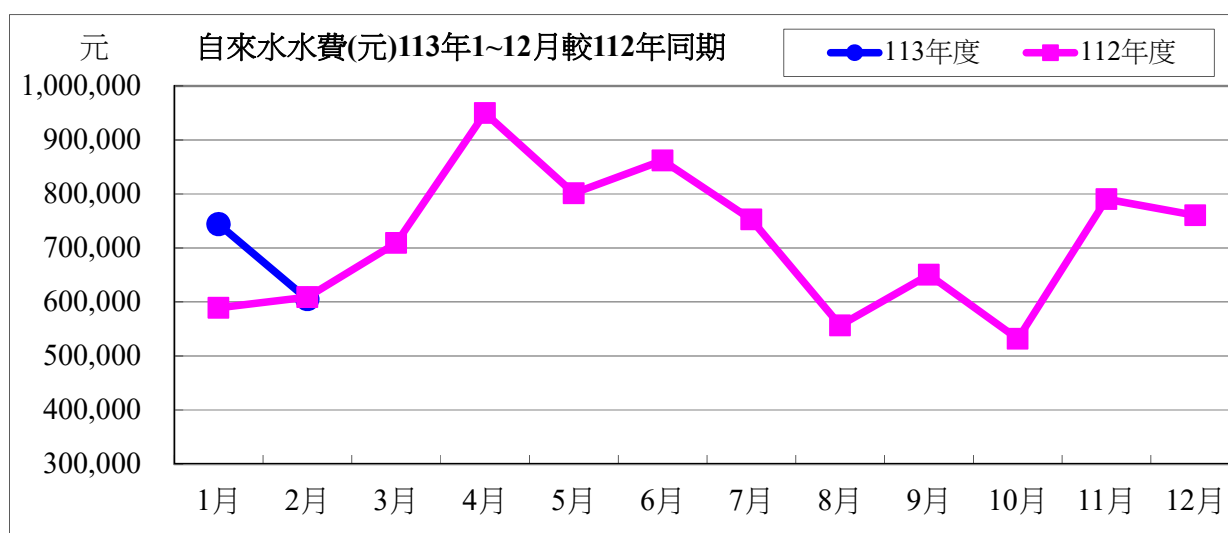
一、本校 113 年 02 月用水量較去年同期減少，請各單位持續執行本校相關節約能源措施。

二、持續追蹤記錄各供水區及館樓用水量，減少自來水管路漏水。

用水量	1 月	2 月	合計
113 年度	44,783	36,300	81,083
112 年度	45,641	40,974	86,615
相差	-858	-4,674	-5,532



水費	1 月	2 月	合計
113 年度	743,949	605,250	1,349,199
112 年度	589,103	608,896	1,197,999
相差	154,846	-3,646	151,200

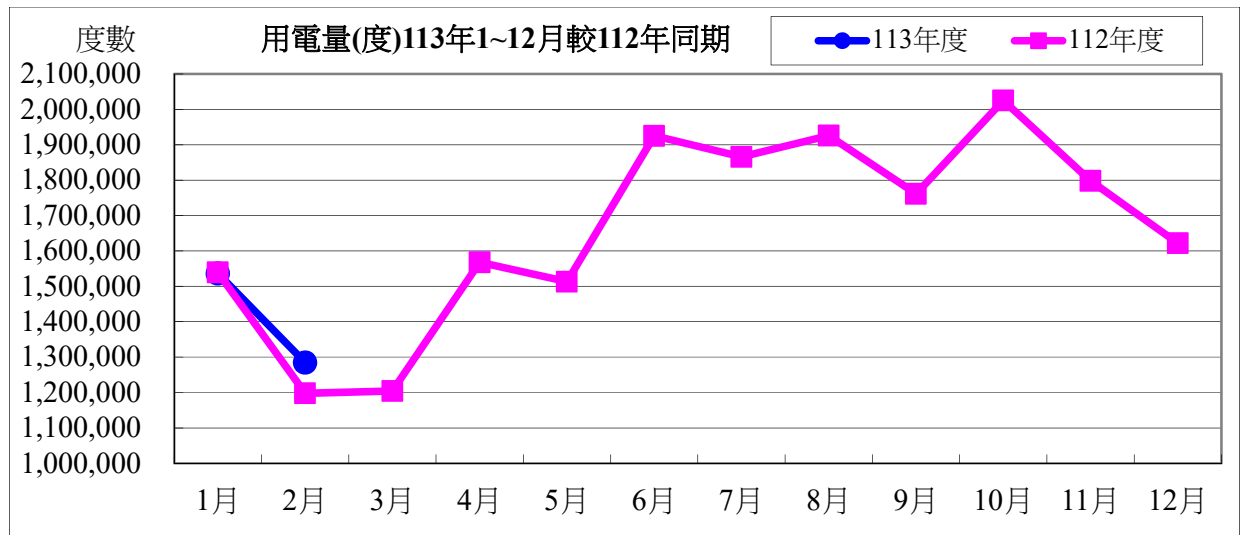


113 年度 01 月自來水用水與 112 年度同期相較

用水度	-4,674 度	成長率	-11.41%
用水費	-3,646 元	成長率	-5.99%

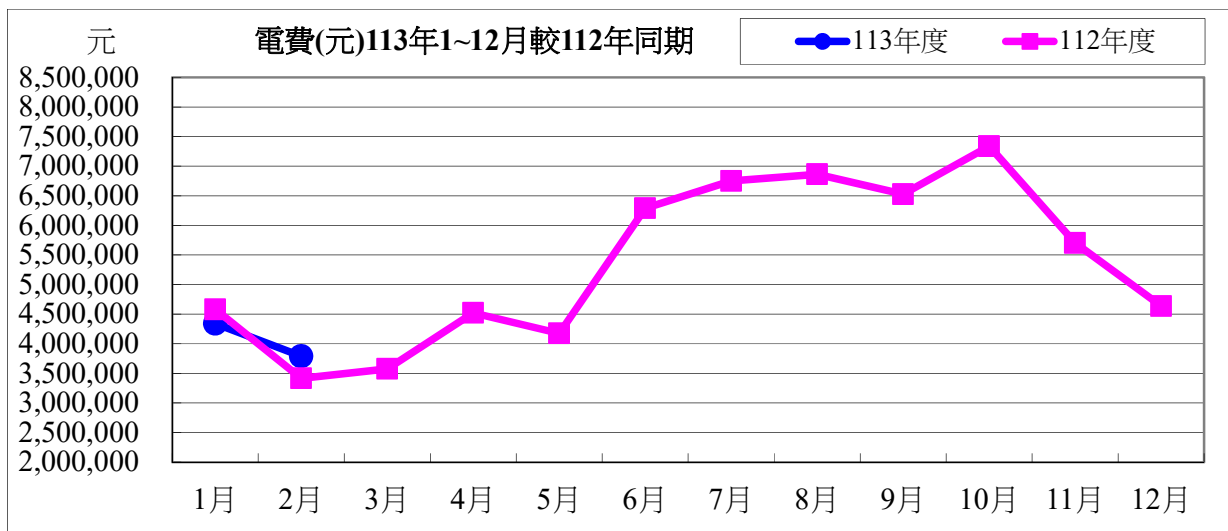
表四：113 年 02 月全校用電(量)較去年同期之變動情形

用電量	1 月	2 月	小計
113 年度	1,536,600	1,284,800	2,821,400
112 年度	1,539,400	1,197,800	2,737,200
相差(度)	-2,800	87,000	84,200



用電資料來源：電力公司 113 年 02 月電費收據 (計費期間：113/01/01~113/01/31)

電費	1 月	2 月	小計
113 年度	4,341,052	3,789,678	8,130,730
112 年度	4,581,569	3,416,197	7,997,766
相差(元)	-240,517	373,481	132,964

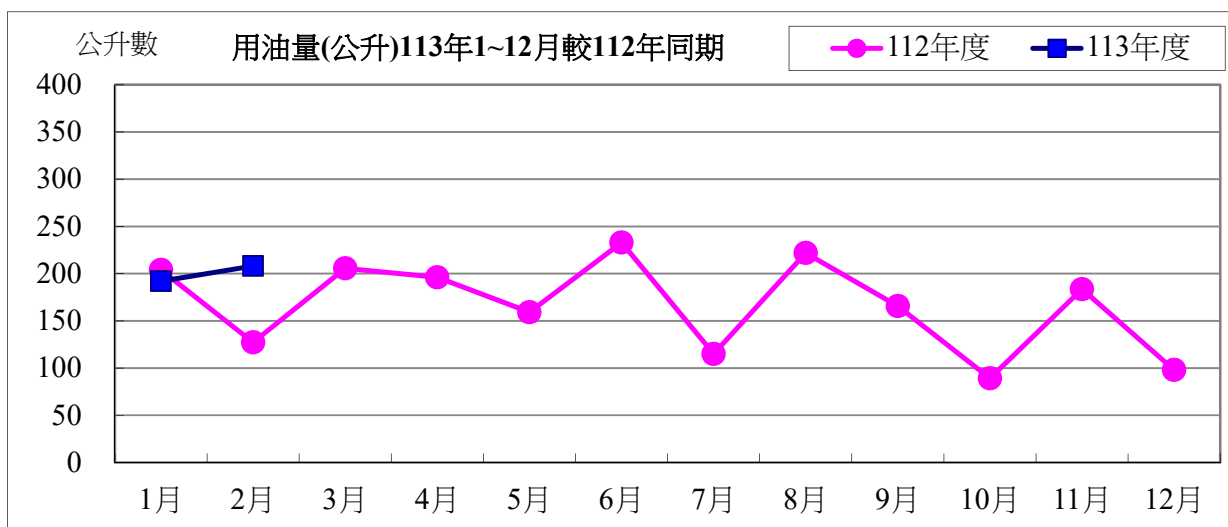


113 年度 02 月用電與 112 年度同期相較

用電度	87,000 度	成長率：	7.26%
用電費	373,481 元	成長率：	10.93%

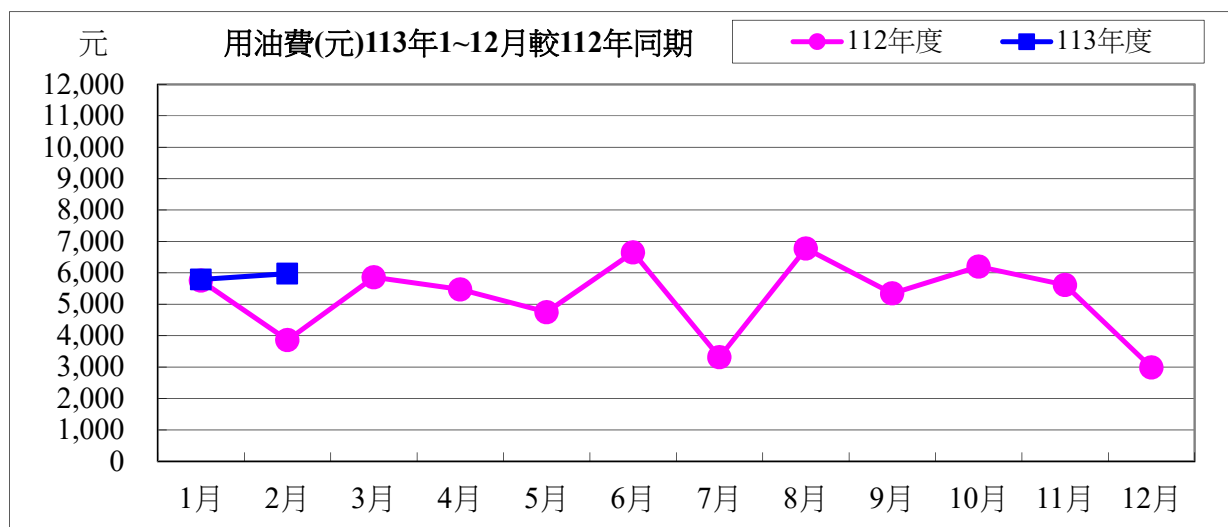
表五：113 年 02 月用油量與 112 年度同期相較

用油量	1 月	2 月	小計
113 年度	192.04	208.04	400.08
112 年度	203.89	127.22	331.11
相差(度)	-11.85	80.82	68.97



用油資料來源：中油公司 113 年 02 月油料費收據 (計費期間：113/02/01~113/02/28)

用油費	1月	2月	小計
113年度	5,791	5,976	11,767
112年度	5,754	3,861	9,615
相差(元)	37	2,115	2,152



113年度02月用油與112年度同期相較

用油量	80.82 公升	成長率：	63.52%
用油費	2,115 元	成長率：	54.78%

校內各建築物過去3個月主電源用電度彙整表

電錶位置/日期	112年12月	113年01月	113年01月	供電使用系所單位
工學院1錶	31,033	29,291	23,215	電機系、工學院、工學院餐廳
工學院2錶	49,131	46,484	36,987	河工系、造船系、昭奎樓
電機二館1錶	35,422	32,264	27,274	電機系、電資學院
電機二館2錶	56,148	51,753	41,904	資工系、海洋生物培育館
海工館	9,123	8,876	7,015	河工系
河工二館	26,183	26,130	20,851	河工系
空蝕水槽	60,360	65,875	59,691	造船系
航管系館	10,766	7,581	7,126	航管系
航管二館	4,964	3,959	3,565	航管系
海空大樓	29,926	19,988	14,094	海運學院、法政學院、海法所、職安中心、事務組(水電)、游泳池、空大、海洋觀光管理學系
技術大樓	73,577	67,989	59,862	輪機系、通訊與導航系、運輸與航海系、海洋經營管理學系
商船系館	34,339	31,805	23,630	商船系、機械系A、操船模擬室
海洋夢想基地	17,380	17,335	17,289	養殖系、海洋觀光管理學系、臺灣郵輪產學發展中心(研發處)、產學營運總中心
綜合研究中心	38,220	37,450	26,493	光電系、材料所、郵局、保管組、宏廣書屋(空調用電)
綜合二館	67,047	74,661	61,372	生技所、海生所、電顯中心、光電系、生命科學暨生物科技學系、宏廣書屋(一般用電)
人社院大樓	37,738	33,845	29,708	人社院、教研所、師培中心、共同教育中心、應英所、光電系&生命科學暨生物科技學系&海生所實驗室
綜合一館	23,070	22,518	16,345	海資院、海資所、地球所、環態所、海洋系、養殖系、船務中心、網球場
養殖系館	27,200	29,832	21,405	養殖系、環態所、產學營運總中心
海洋系館	2,074		0	海洋系、養殖系、海事大樓E化教室冷氣
海事甲棟	18,342	16,703	12,371	應經所、首長宿舍(含短期學人用)、生物實驗室
漁學館	1,686	1,639	1,316	海資所、環漁系
食科工廠	57,578	56,883	48,721	食科系、動物實驗中心
食科系館	28,983	27,943	24,102	食科系
生科院(舊)	550	650	350	食安所
生科院館	79,525	79,280	64,028	生科院辦、養殖系、水產品檢驗中心、海洋中心、生命科學暨生物科技學系
輪機工廠	3,493	3,995	2,720	輪機系、機械系、風雨走廊照明、游泳池及學生宿舍前路燈

水生動物實驗中心	65,322	70,283	65,219	養殖系
環態所	4,510	6,350	4,146	環態所
游泳池	16,183	8,838	5,646	體育室
育樂館	9,546	7,242	9,750	體育室
體育館	36,970	23,559	16,624	體育室、國際事務處
行政大樓	22,414	21,610	19,122	行政大樓、駐警隊、籃球場照明、路燈、男一舍揚 泵浦水、大型 LED 電視看板
電算中心	52,299	50,424	44,618	電算中心、機械系 B、風鈴巷海音咖啡
海洋廳	5,006	4,364	3,298	海洋廳、展示廳、大型 LED 電視看板
圖書館	21,894	18,712	14,726	採編組、閱覽組、參考諮詢組、藝文中心
學生活動中心	32,309	29,994	24,084	學務處、貴族世家
男一舍	33,658	22,707	20,174	住輔組、海洋文創設計系、綜合三館(教學中心、 營繕組、環安組)、海事大樓乙棟照明、研發處
男二舍	69,477	49,835	43,036	住輔組、全家便利商店(海洋店)
男三女二舍	46,099	31,779	29,110	住輔組、勇泉商場(第二餐廳)
女一舍	21,311	13,025	10,975	住輔組
總計	1,260,856	1,153,451	961,961	

註：

- 一、112 年 12 月份 112 年 12 月 29 日抄錶。
- 二、113 年 01 月份 113 年 01 月 31 日抄錶。
- 三、113 年 02 月份 113 年 02 月 29 日抄錶。