

112 年 11 月份校內用電量情形說明

1.112 年 11 月用電量較去年同期減少。(詳下列附表)

2.請海工館、海洋夢想基地、海洋系館、體育室、海空大樓、食科系等..用電使用單位注意用量情形及加強節約能源。

3.本期用電增加各館舍其供電使用之系所，除請注意用電增加之情形，並請加強節約用電。

宣導事項：

一、夏季電高峰時期，為減輕夏季電力負擔，請各單位力行各項節約用電措施，辦公室空調溫度設定不低於攝氏 28 度，並關閉不必要之照明及用電設備。

二、另使用冷氣設備與空調主機前，應加強維護並按時保養，適時清潔室內送風機空氣濾網，以提升空調冷氣效能。

三、請各單位注意每月用電超荷負載情形，共同維護校園用電安全，以避免因用電負載釀災，並請各單位積極配合本校相關節約能源措施。

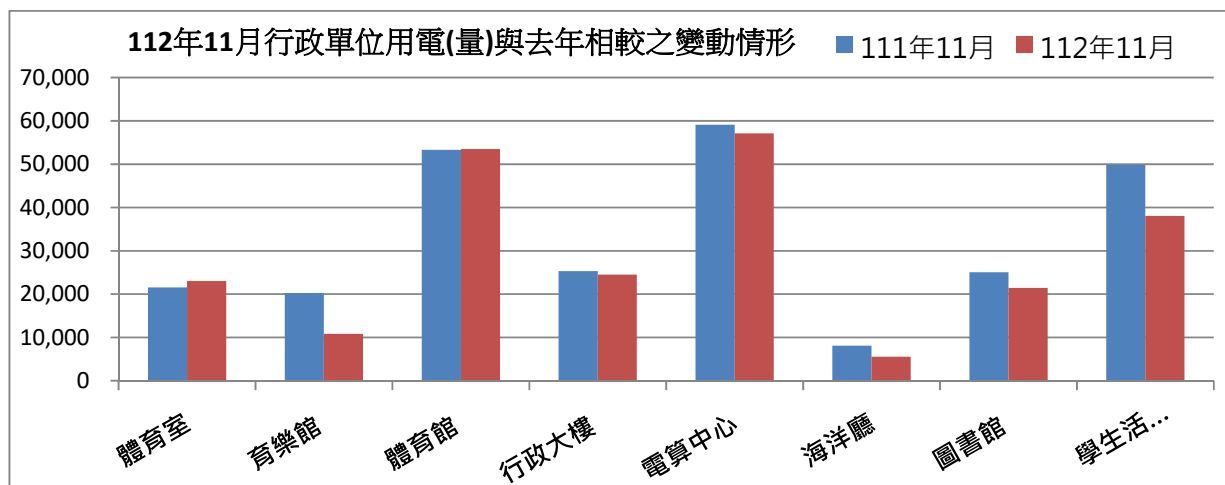
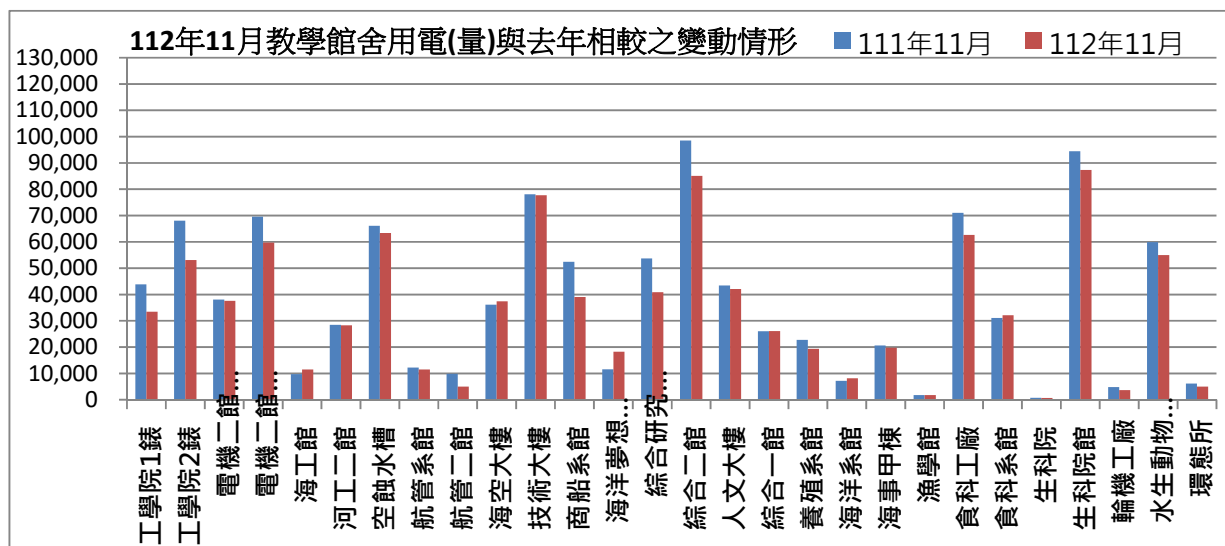
表一 112 年 11 月校內自設電錶用電(量)較去年同期之變動情形

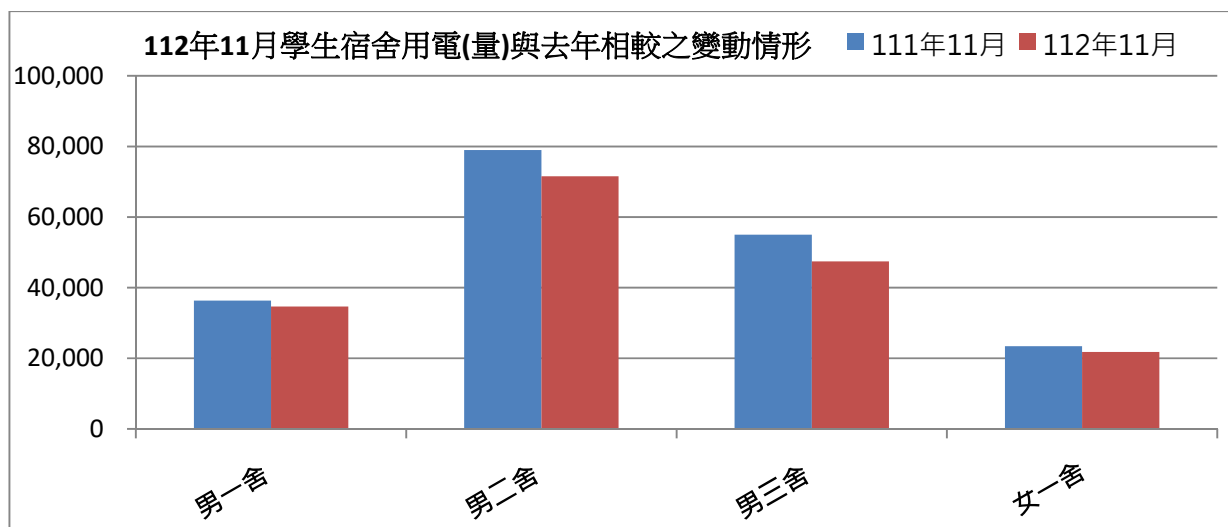
館舍	供電使用系所單位	電錶位置	111 年 11 月 用電量(度)	112 年 11 月 用電量(度)	變動 百分比(%)
教學館舍	電機系、工學院、工學院餐廳	工學院 1 錶	43,884	33,439	-23.8%
	河工系、造船系、昭奎樓	工學院 2 錶	68,070	53,099	-22.0%
	電機系、電資學院	電機二館 1 錶	38,076	37,590	-1.3%
	資工系、海洋生物培育館	電機二館 2 錶	69,581	59,721	-14.2%
	河工系	海工館	9,776	11,511	17.7%
	河工系	河工二館	28,491	28,319	-0.6%
	造船系	空蝕水槽	66,104	63,370	-4.1%
	航管系	航管系館	12,217	11,500	-5.9%
	航管系	航管二館	9,872	5,049	-48.9%
	海運學院、法政學院、海法所、職安中心、事務組(水電)、游泳池、空大、海洋觀光管理學系	海空大樓	36,157	37,412	3.5%
	輪機系、通訊系、運輸系、海洋經營管理學系	技術大樓	78,075	77,727	-0.4%
	商船系、機械系 A 館、操船模擬室	商船系館	52,448	39,048	-25.5%
	養殖系、海洋觀光管理學系、臺灣郵輪產學發展中心(研發處)、產學營運總中心	海洋夢想基地	11,559	18,229	57.7%
	光電系、材料所、郵局、保管組、宏廣書屋(空調用電)	綜合研究中心	53,709	40,887	-23.9%
	生技所、海生所、電顯中心、光電系、生命科學暨生物科技學系、宏廣書屋(一般用電)	綜合二館	98,497	85,046	-13.7%
人社院、教研所、師培中心、共同教育中心、應英所、光電系&生命科學暨生物科技學系&海生所實驗室	人社院大樓	43,395	42,067	-3.1%	

	海資院、海資所、地球所、環態所、海洋系、養殖系、船務中心、網球場	綜合一館	26,016	26,115	0.4%
	養殖系、環態所、產學營運總中心	養殖系館	22,764	19,349	-15.0%
	海洋系、養殖系、海事大樓e化教室冷氣	海洋系館	7,204	8,165	13.3%
	應經所、首長宿舍(含短期學人用)、生物實驗室	海事甲棟	20,616	19,790	-4.0%
	海資所、環漁系	漁學館	1,748	1,784	2.1%
	食科系、動物實驗中心	食品工程館	71,058	62,635	-11.9%
	食科系	食品科學館	31,117	32,120	3.2%
	食安所	生科院(舊)	750	650	-13.3%
	生科院辦、養殖系、水產品檢驗中心、海洋中心、生命科學暨生物科技學系	生科院館	94,427	87,352	-7.5%
	輪機系、機械系、風雨走廊照明、游泳池及學生宿舍前路燈	輪機工廠	4,804	3,628	-24.5%
	養殖系	水生動物實驗中心	59,883	54,979	-8.2%
	環態所	環態所	6,172	5,002	-19.0%
	合 計		1,066,470	965,583	-9.5%
	供電使用系所單位	電錶位置	111年11月 用電量(度)	112年11月 用電量(度)	變動 百分比(%)
行政 單位 館舍	運動中心(游泳池)	體育室	21,538	23,019	6.9%
	體育室	育樂館	20,248	10,833	-46.5%
	體育室、國際事務處	體育館	53,288	53,520	0.4%
	行政大樓、駐警隊、籃球場照明、路燈、男一舍揚泵浦水、大型 LED 電視看板	行政大樓	25,339	24,482	-3.4%
	電算中心、機械系 B、風鈴巷海音咖啡	電算中心	59,123	57,125	-3.4%
	海洋廳、展示廳	海洋廳	8,097	5,538	-31.6%
	採編組、閱覽組、參考諮詢組、藝文中心	圖書館	25,057	21,423	-14.5%
	學務處、貴族世家	學生活動中心	49,873	38,034	-23.7%
	合 計		262,563	233,974	-10.9%
	供電使用系所單位	電錶位置	111年11月 用電量(度)	112年11月 用電量(度)	變動 百分比(%)
學生 宿舍	住輔組、海洋文創設計系、綜合三館(教學中心、營繕組、環安組)、海事大樓乙棟照明、研發處	男一舍	36,316	34,679	-4.5%
	住輔組、全家便利商店(海洋店)	男二舍	78,967	71,528	-9.4%
	住輔組、勇泉商場(第二餐廳)	男三舍	55,021	47,484	-13.7%
	住輔組	女一舍	23,402	21,779	-6.9%
	合 計		193,706	175,470	-9.4%
	總 計		1,522,739	1,375,027	-9.7%

表二 112年09月~112年11月校內自設電錶總用電(量)之變動情形

日期	112年9月	112年10月	112年11月
總用電量(度)	1,738,434	1,496,325	1,375,027
較去年同期之變動百分比(%)	7.14%	-0.25%	-9.7%

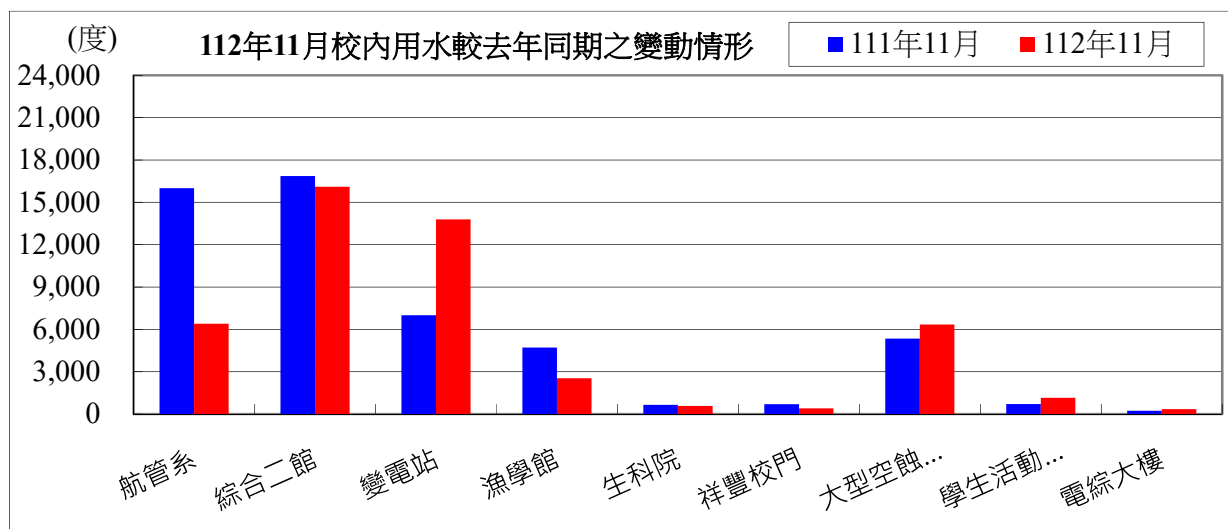




表三：112年11月校內用水(量)較去年同期之變動情形

每月用水(登載資料為當月耗水量)			111年11月	112年11月	變動百分比%
航管系	水號 11-01-0452-002	實用度數(度)	16,011	6,394	-60.06%
綜合二館	水號 11-01-0453-006	實用度數(度)	16,864	16,100	-4.53%
變電站	水號 11-01-0453-095	實用度數(度)	7,004	13,788	96.86%
漁學館	水號 11-01-0461-001	實用度數(度)	4,709	2,537	-46.12%
生科院	水號 11-01-0463-103	實用度數(度)	655	576	-12.06%
祥豐校門	水號 11-01-0463-009	實用度數(度)	700	396	-43.43%
大型空蝕水槽	水號 11-01-0453-100	實用度數(度)	5,346	6,340	18.59%
學生活動中心	水號 11-01-0453-158	實用度數(度)	709	1,145	61.50%
電綜大樓	水號 11-01-0452-065	實用度數(度)	230	348	51.30%
		總用水量(度)	52,228	47,624	-8.82%

資料來源：自來水公司 112年11月自來水費收據（計費期間：112/09/19~112/10/20）



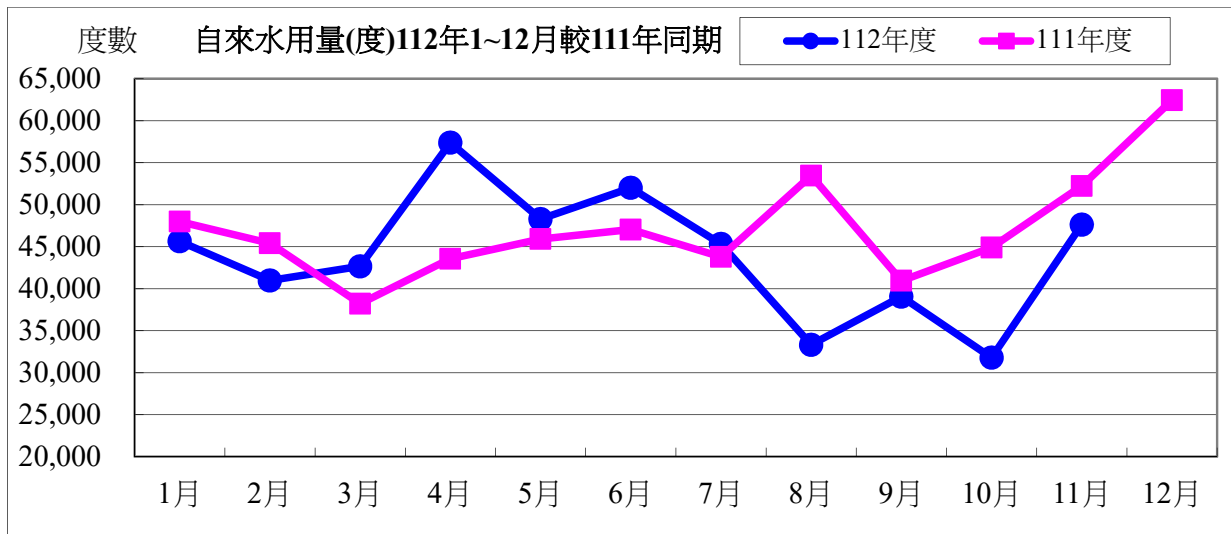
備註：用水大幅增加自來水供水區及使用館樓：

- 一、本校 112 年 11 月用水量較去年同期減少，請各單位持續執行本校相關節約能源措施。

二、持續追蹤記錄各供水區及館樓用水量，減少自來水管路漏水。

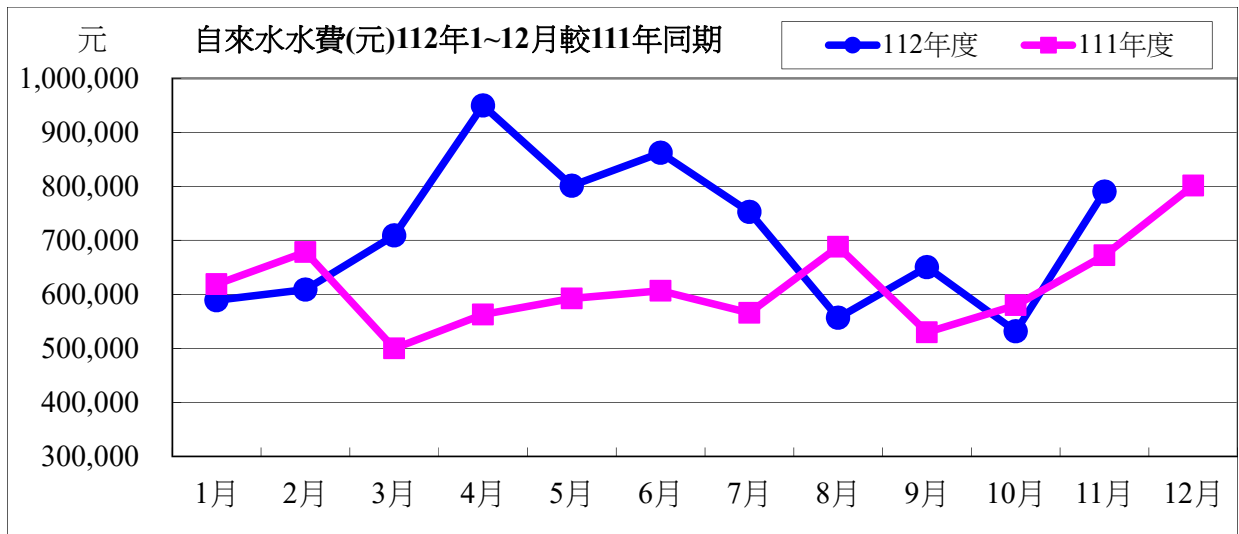
用水量	1月	2月	3月	4月	5月	6月	7月	8月	9月
112年度	45,641	40,974	42,655	57,377	48,290	52,008	45,319	33,321	39,061
111年度	47,988	45,410	38,218	43,555	45,908	47,036	43,792	53,466	40,946
相差	-2,347	-4,436	4,437	13,822	2,382	4,972	1,527	-20,145	-1,885

10月	11月	小計
31,792	47,624	484,062
44,903	52,228	503,450
-13,111	-4,604	-19,388



水費	1月	2月	3月	4月	5月	6月	7月	8月	9月
112年度	589,103	608,896	709,153	949,857	801,285	862,075	752,710	556,543	650,389
111年度	618,707	678,237	499,835	562,634	592,400	606,667	565,630	688,007	529,629
相差	-29,604	-69,341	209,318	387,223	208,885	255,408	187,080	-131,464	120,760

10月	11月	小計
531,545	790,394	7,801,950
579,685	672,302	6,593,733
-48,140	118,092	1,208,217



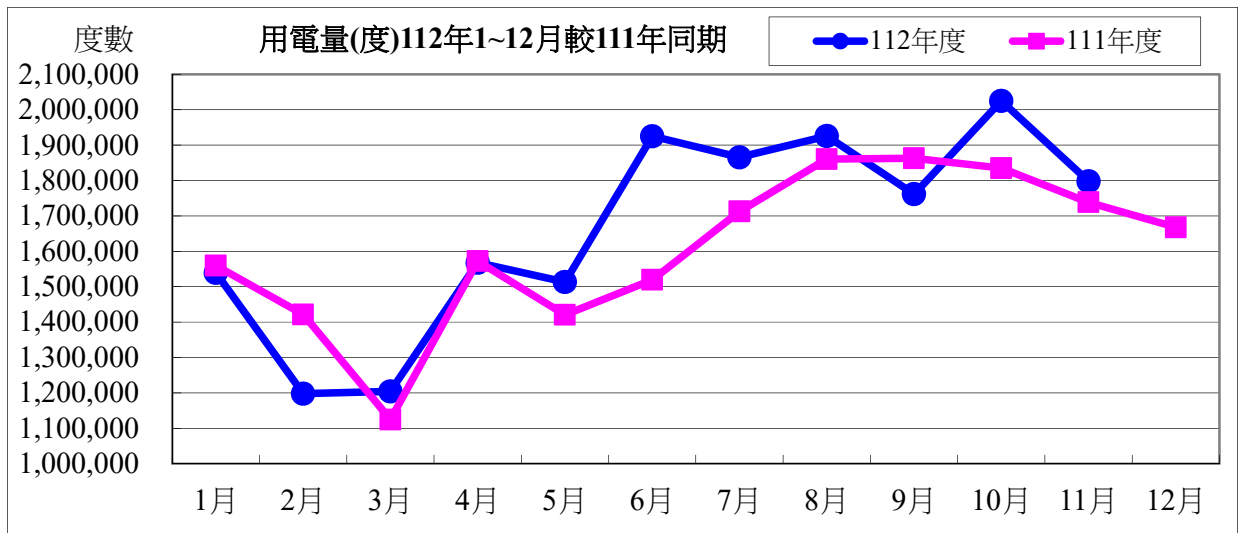
112 年度 11 月自來水用水與 111 年度同期相較

用水度	-4,604 度	成長率	-8.82%
用水費	118,092 元	成長率	17.57%

表四：112 年 11 月全校用電(量)較去年同期之變動情形

用電量	1 月	2 月	3 月	4 月	5 月	6 月	7 月
112 年度	1,539,400	1,197,800	1,204,400	1,568,000	1,513,200	1,925,200	1,865,600
111 年度	1,559,600	1,421,600	1,124,800	1,572,600	1,420,600	1,519,600	1,712,800
相差(度)	-20,200	-223,800	79,600	-4,600	92,600	405,600	152,800

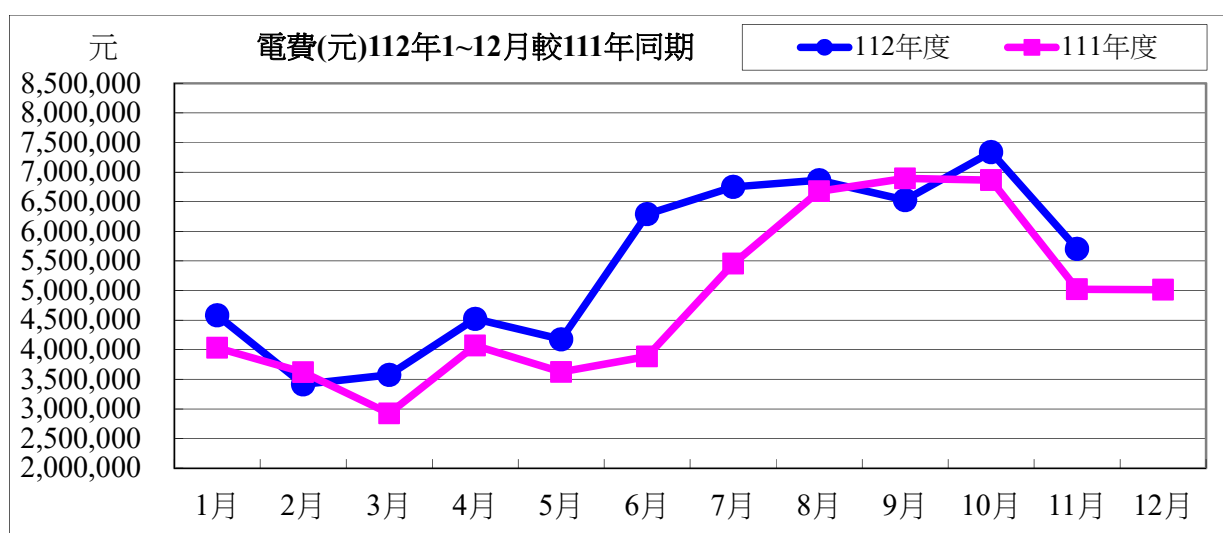
8 月	9 月	10 月	11 月	小計
1,925,800	1,761,600	2,025,000	1,798,000	18,324,000
1,860,600	1,863,000	1,835,000	1,738,600	17,628,800
65,200	-101,400	190,000	59,400	695,200



用電資料來源：電力公司 112 年 11 月電費收據（計費期間：112/10/01~112/10/31）

電費	1 月	2 月	3 月	4 月	5 月	6 月	7 月	8 月
112 年度	4,581,569	3,416,197	3,575,670	4,521,796	4,175,547	6,289,584	6,750,842	6,863,228
111 年度	4,032,343	3,619,674	2,923,453	4,070,029	3,623,606	3,885,714	5,453,569	6,676,213
相差(元)	549,226	-203,477	652,217	451,767	551,941	2,403,870	1,297,273	187,015

9 月	10 月	11 月	小計
6,527,340	7,337,643	5,703,421	59,742,837
6,894,521	6,864,505	5,021,219	53,064,846
-367,181	473,138	682,202	6,677,991



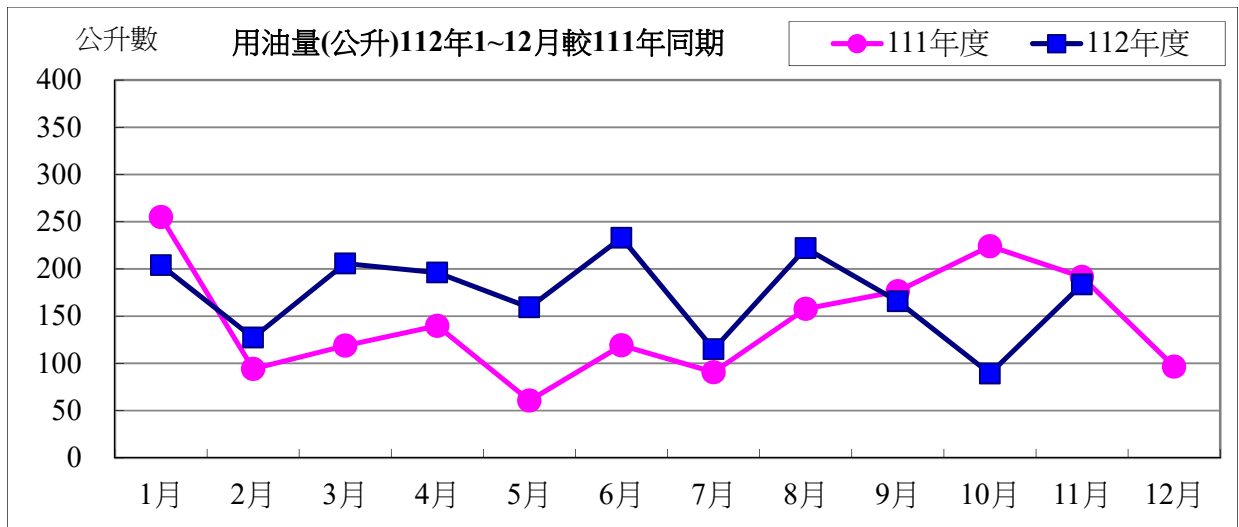
112 年度 11 月用電與 111 年度同期相較

用電度	59,400 度	成長率：	3.42%
用電費	682,202 元	成長率：	13.59%

表五：112 年 11 月用油量與 111 年度同期相較

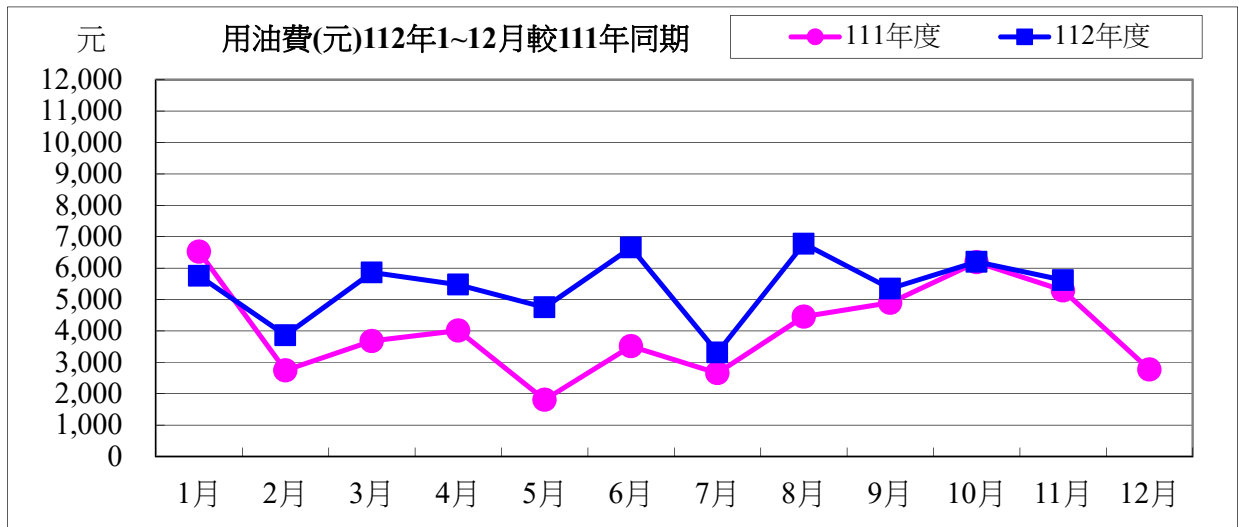
用油量	1 月	2 月	3 月	4 月	5 月	6 月	7 月	8 月	9 月	10 月	11 月
112 年度	203.89	127.22	205.66	196.07	159.20	232.90	115.04	221.93	165.66	89.21	183.57
111 年度	254.97	94.12	118.79	139.69	60.61	119.05	90.65	157.70	176.34	224.00	191.50
相差(度)	-51.08	33.10	86.87	56.38	98.59	113.85	24.39	64.23	-10.68	-134.79	-7.93

小計
1900.35
1627.42
272.93



用油資料來源：中油公司 112 年 11 月油料費收據（計費期間：112/11/01~112/11/30）

用油費	1月	2月	3月	4月	5月	6月	7月	8月	9月	10月	11月	小計
112 年度	5,754	3,861	5,859	5,473	4,750	6,653	3,314	6,775	5,346	6,199	5,615	59,599
111 年度	6,522	2,744	3,679	4,010	1,809	3,513	2,655	4,455	4,895	6,187	5,289	45,758
相差(元)	-768	1,117	2,180	1,463	2,941	3,140	659	2,320	451	12	326	13,841



112 年度 11 月用油與 111 年度同期相較

用油量	-7.93 公升	成長率：	-4.14%
用油費	326 元	成長率：	6.16%

校內各建築物過去3個月主電源用電度彙整表

電錶位置/日期	112年09月	112年10月	112年11月	供電使用系所單位
工學院1錶	47,356	37,857	33,439	電機系、工學院、工學院餐廳
工學院2錶	73,938	60,740	53,099	河工系、造船系、昭奎樓
電機二館1錶	45,738	39,884	37,590	電機系、電資學院
電機二館2錶	74,111	65,335	59,721	資工系、海洋生物培育館
海工館	18,444	13,542	11,511	河工系
河工二館	37,924	33,918	28,319	河工系
空蝕水槽	66,768	61,809	63,370	造船系
航管系館	13,480	12,528	11,500	航管系
航管二館	8,400	6,476	5,049	航管系
海空大樓	41,669	36,315	37,412	海運學院、法政學院、海法所、職安中心、事務組(水電)、游泳池、空大、海洋觀光管理學系
技術大樓	104,739	90,631	77,727	輪機系、通訊與導航系、運輸與航海系、海洋經營管理學系
商船系館	56,079	47,250	39,048	商船系、機械系A、操船模擬室
海洋夢想基地	13,711	17,773	18,229	養殖系、海洋觀光管理學系、臺灣郵輪產學發展中心(研發處)、產學營運總中心
綜合研究中心	57,358	47,473	40,887	光電系、材料所、郵局、保管組、宏廣書屋(空調用電)
綜合二館	114,428	89,792	85,046	生技所、海生所、電顯中心、光電系、生命科學暨生物科技學系、宏廣書屋(一般用電)
人社院大樓	53,705	48,146	42,067	人社院、教研所、師培中心、共同教育中心、應英所、光電系&生命科學暨生物科技學系&海生所實驗室
綜合一館	33,744	29,188	26,115	海資院、海資所、地球所、環態所、海洋系、養殖系、船務中心、網球場
養殖系館	12,256	13,965	19,349	養殖系、環態所、產學營運總中心
海洋系館	11,072	8,927	8,165	海洋系、養殖系、海事大樓E化教室冷氣
海事甲棟	26,660	22,271	19,790	應經所、首長宿舍(含短期學人用)、生物實驗室
漁學館	2,391	1,983	1,784	海資所、環漁系
食科工廠	81,225	68,158	62,635	食科系、動物實驗中心
食科系館	41,359	35,478	32,120	食科系
生科院(舊)	800	650	650	食安所
生科院館	112,919	95,131	87,352	生科院辦、養殖系、水產品檢驗中心、海洋中心、生命科學暨生物科技學系

輪機工廠	3,965	3,960	3,628	輪機系、機械系、風雨走廊照明、游泳池及學生宿舍前路燈
水生動物實驗中心	40,354	45,554	54,979	養殖系
環態所	7,979	6,941	5,002	環態所
游泳池	20,469	22,065	23,019	體育室
育樂館	40,367	19,537	10,833	體育室
體育館	98,599	70,870	53,520	體育室、國際事務處
行政大樓	30,099	26,257	24,482	行政大樓、駐警隊、籃球場照明、路燈、男一舍揚泵浦水、大型 LED 電視看板
電算中心	70,230	61,266	57,125	電算中心、機械系 B、風鈴巷海音咖啡
海洋廳	8,440	6,423	5,538	海洋廳、展示廳、大型 LED 電視看板
圖書館	20,577	22,126	21,423	採編組、閱覽組、參考諮詢組、藝文中心
學生活動中心	56,648	42,169	38,034	學務處、貴族世家
男一舍	37,270	35,506	34,679	住輔組、海洋文創設計系、綜合三館(教學中心、營繕組、環安組)、海事大樓乙棟照明、研發處
男二舍	81,313	76,909	71,528	住輔組、全家便利商店(海洋店)
男三女二舍	48,498	49,119	47,484	住輔組、勇泉商場(第二餐廳)
女一舍	23,352	22,403	21,779	住輔組
總計	1,738,434	1,496,325	1,375,027	

註：

- 一、112 年 09 月份 112 年 09 月 30 日抄錶。
- 二、112 年 10 月份 112 年 10 月 31 日抄錶。
- 三、112 年 11 月份 112 年 11 月 30 日抄錶。