

111 年 3 月份校內用電量情形說明

1.111 年 3 月用電量較去年同期增加。(詳下列附表)

2.請河工系、體育室、海空大樓、男一舍等用電使用單位注意用量情形及加強節約能源。

3.本期用電增加各館舍其供電使用之系所，除請注意用電增加之情形，並請加強節約用電。

宣導事項：

一、夏季電高峰時期，為減輕夏季電力負擔，請各單位力行各項節約用電措施，辦公室空調溫度設定不低於攝氏 28 度，並關閉不必要之照明及用電設備。

二、另使用冷氣設備與空調主機前，應加強維護並按時保養，適時清潔室內送風機空氣濾網，以提升空調冷氣效能。

三、請各單位注意每月用電超荷負載情形，共同維護校園用電安全，以避免因用電負載釀災，並請各單位積極配合本校相關節約能源措施。

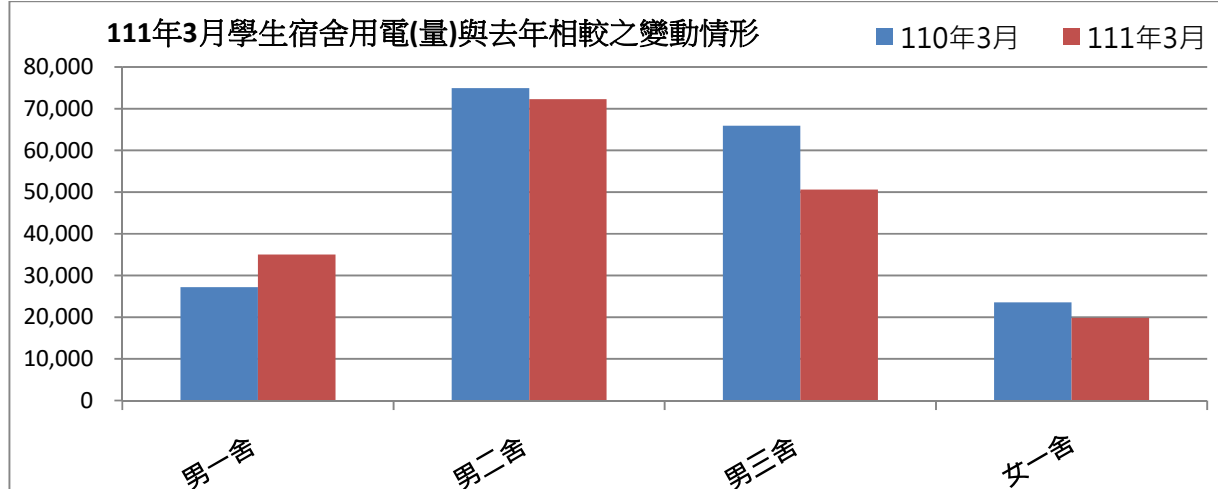
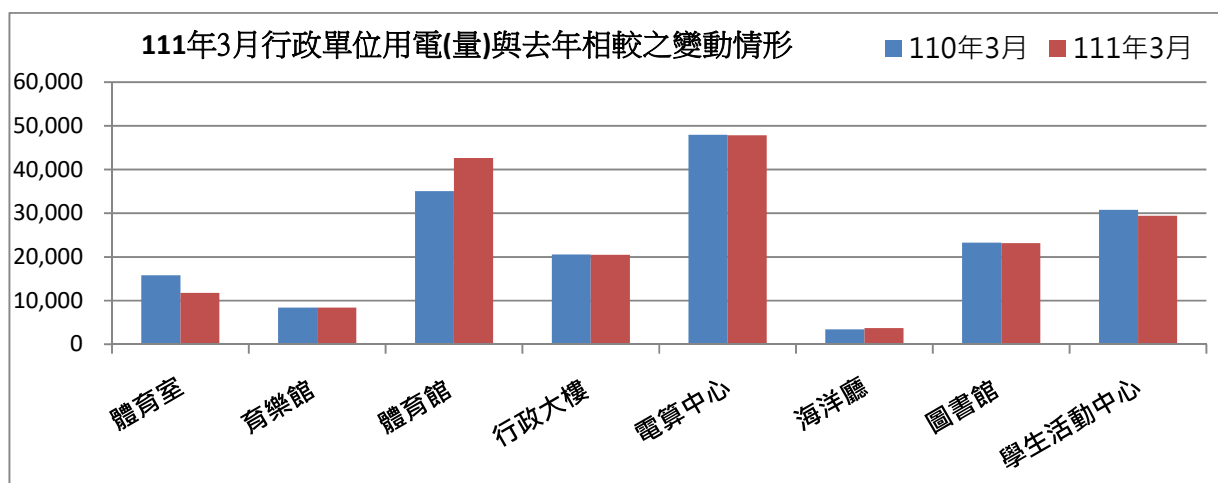
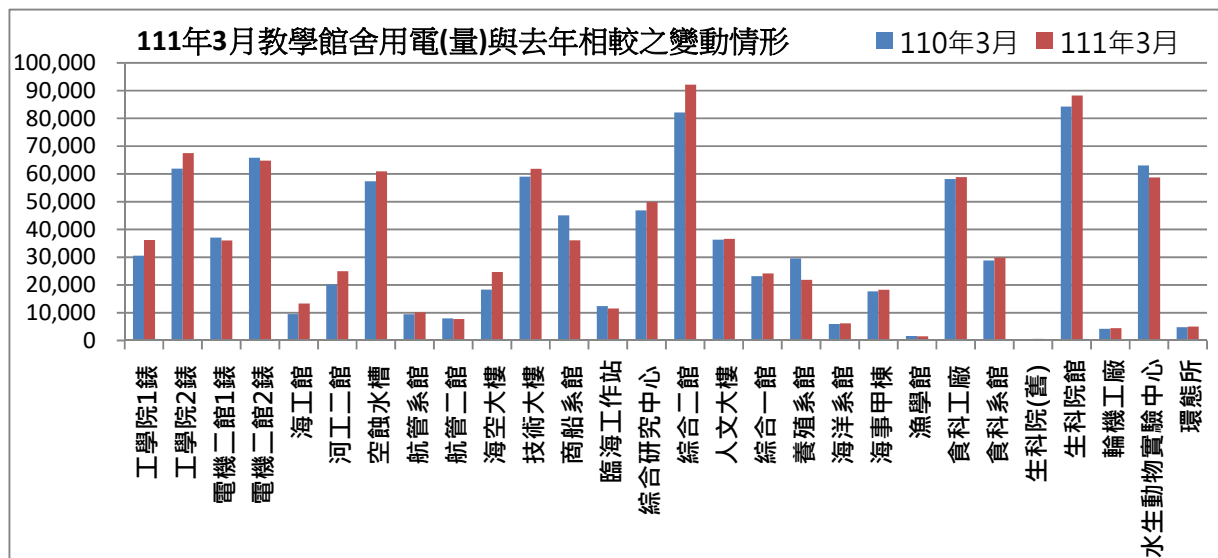
表一 111 年 3 月校內自設電錶用電(量)較去年同期之變動情形

館舍	供電使用系所單位	電錶位置	110 年 3 月 用電量(度)	111 年 3 月 用電量(度)	變動 百分比(%)
教學館舍	電機系、工學院、工學院餐廳	工學院 1 錶	30,534	36,219	18.62%
	河工系、造船系、昭奎樓	工學院 2 錶	61,916	67,506	9.03%
	電機系、電資學院	電機二館 1 錶	37,074	35,976	-2.96%
	資工系、海洋生物培育館	電機二館 2 錶	65,816	64,795	-1.55%
	河工系	海工館	9,502	13,335	40.34%
	河工系	河工二館	20,101	24,943	24.09%
	造船系	空蝕水槽	57,357	60,948	6.26%
	航管系	航管系館	9,420	10,157	7.82%
	航管系	航管二館	7,978	7,772	-2.58%
	海運學院、法政學院、海法所、職安中心、事務組(水電)、游泳池、空大、海洋觀光管理學系	海空大樓	18,312	24,683	34.79%
	輪機系、通訊系、運輸系、海洋經營管理學系	技術大樓	59,024	61,832	4.76%
	商船系、機械系 A 館、操船模擬室	商船系館	45,038	36,075	-19.90%
	養殖系、海洋觀光管理學系、臺灣郵輪產學發展中心(研發處)、產學營運總中心	海洋夢想基地	12,398	11,540	-6.92%
	光電系、材料所、郵局、保管組、宏廣書屋(空調用電)	綜合研究中心	46,822	49,921	6.62%
	生技所、海生所、電顯中心、光電系、生命科學暨生物科技學系、宏廣書屋(一般用電)	綜合二館	82,119	92,162	12.23%
人社院、教研所、師培中心、共同教育中心、應英所、光電系&生命科學暨生物科技學系&海生所實驗室	人社院大樓	36,331	36,604	0.75%	

	海資院、海資所、地球所、環態所、海洋系、養殖系、船務中心、網球場	綜合一館	23,175	24,113	4.05%
	養殖系、環態所、產學營運總中心	養殖系館	29,531	21,869	-25.95%
	海洋系、養殖系、海事大樓e化教室冷氣	海洋系館	5,960	6,169	3.51%
	應經所、首長宿舍(含短期學人用)、生物實驗室	海事甲棟	17,692	18,294	3.40%
	海資所、環漁系	漁學館	1,614	1,500	-7.06%
	食科系、動物實驗中心	食品工程館	58,165	58,820	1.13%
	食科系	食品科學館	28,829	29,863	3.59%
	食安所	生科院(舊)	400	600	50.00%
	生科院辦、養殖系、水產品檢驗中心、海洋中心、生命科學暨生物科技學系	生科院館	84,267	88,226	4.70%
	輪機系、機械系、風雨走廊照明、游泳池及學生宿舍前路燈	輪機工廠	4,239	4,436	4.65%
	養殖系	水生動物實驗中心	63,053	58,692	-6.92%
	環態所	環態所	4,767	5,026	5.43%
	合 計		921,434	952,076	3.33%
	供電使用系所單位	電錶位置	110年3月 用電量(度)	111年3月 用電量(度)	變動 百分比(%)
行政 單位 館 舍	運動中心(游泳池)	體育室	15,780	11,780	-25.35%
	體育室	育樂館	8,402	8,395	-0.08%
	體育室、國際事務處	體育館	35,067	42,678	21.70%
	行政大樓、駐警隊、籃球場照明、路燈、男一舍揚泵浦水、大型 LED 電視看板	行政大樓	20,566	20,493	-0.35%
	電算中心、機械系 B、風鈴巷海音咖啡	電算中心	47,986	47,817	-0.35%
	海洋廳、展示廳	海洋廳	3,423	3,735	9.11%
	採編組、閱覽組、參考諮詢組、藝文中心	圖書館	23,242	23,154	-0.38%
	學務處、貴族世家	學生活動中心	30,758	29,427	-4.33%
	合 計		185,224	187,479	1.22%
	供電使用系所單位	電錶位置	110年3月 用電量(度)	111年3月 用電量(度)	變動 百分比(%)
學 生 宿 舍	住輔組、海洋文創設計系、綜合三館(教學中心、營繕組、環安組)、海事大樓乙棟照明、研發處	男一舍	27,190	35,021	28.80%
	住輔組、全家便利商店(海洋店)	男二舍	74,953	72,285	-3.56%
	住輔組、勇泉商場(第二餐廳)	男三舍	65,927	50,606	-23.24%
	住輔組	女一舍	23,556	19,803	-15.93%
	合 計		191,626	177,715	-7.26%
	總 計		1,298,284	1,317,270	1.46%

表二 111年1月~111年3月校內自設電錶總用電(量)之變動情形

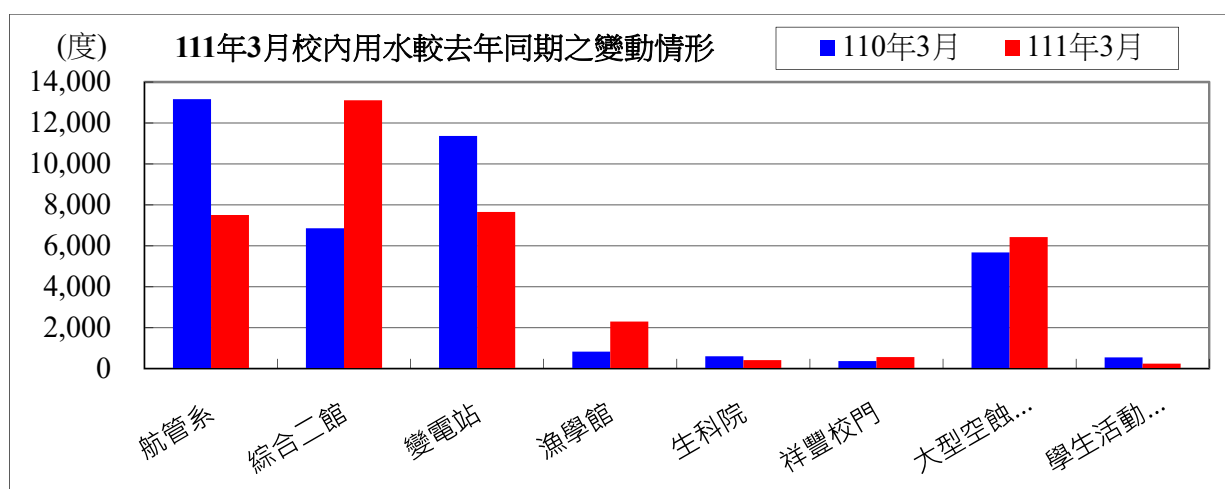
日期	111年1月	111年2月	111年3月
總用電量(度)	1,144,280	1,107,834	1,317,270
較去年同期之變動百分比(%)	-10.23%	7.60%	1.46%



表三：111年3月校內用水(量)較去年同期之變動情形

每月用水(登載資料為當月耗水量)			110年3月	111年3月	變動百分比%
航管系	水號 11-01-0452-002	實用度數(度)	13,165	7,507	-42.98%
綜合二館	水號 11-01-0453-006	實用度數(度)	6,861	13,111	91.09%
變電站	水號 11-01-0453-095	實用度數(度)	11,364	7,651	-32.67%
漁學館	水號 11-01-0461-001	實用度數(度)	828	2,303	178.14%
生科院	水號 11-01-0463-103	實用度數(度)	599	421	-29.72%
祥豐校門	水號 11-01-0463-009	實用度數(度)	374	562	50.27%
大型空蝕水槽	水號 11-01-0453-100	實用度數(度)	5,675	6,424	13.20%
學生活動中心	水號 11-01-0453-158	實用度數(度)	554	239	-56.86%
		總用水量(度)	39,420	38,218	-3.05%

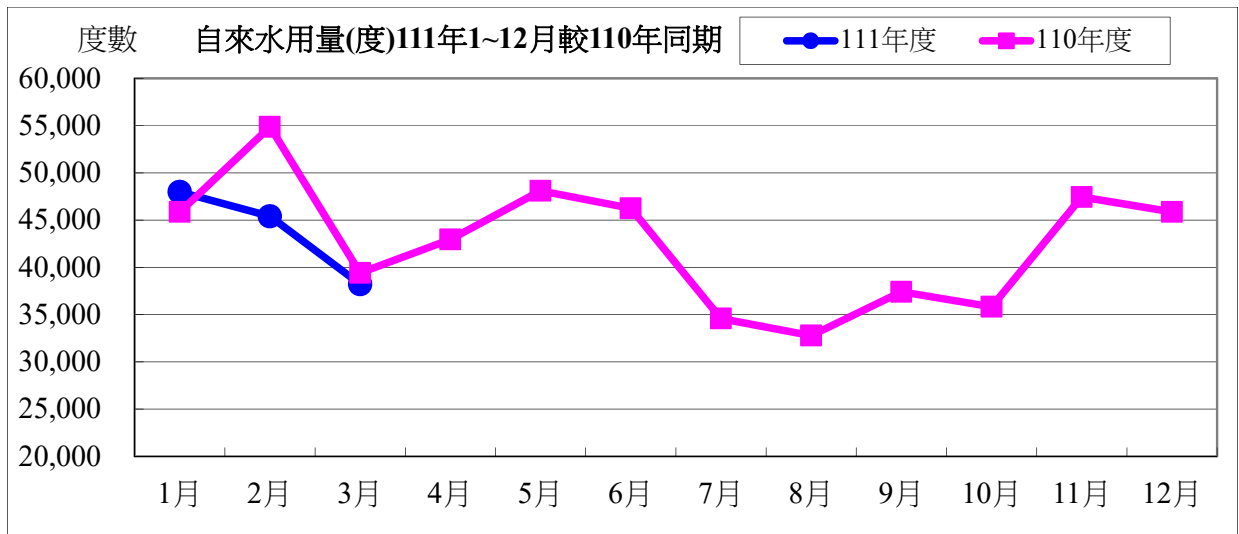
資料來源：自來水公司 111 年 3 月自來水費收據 (計費期間：111/01/18~111/02/16)



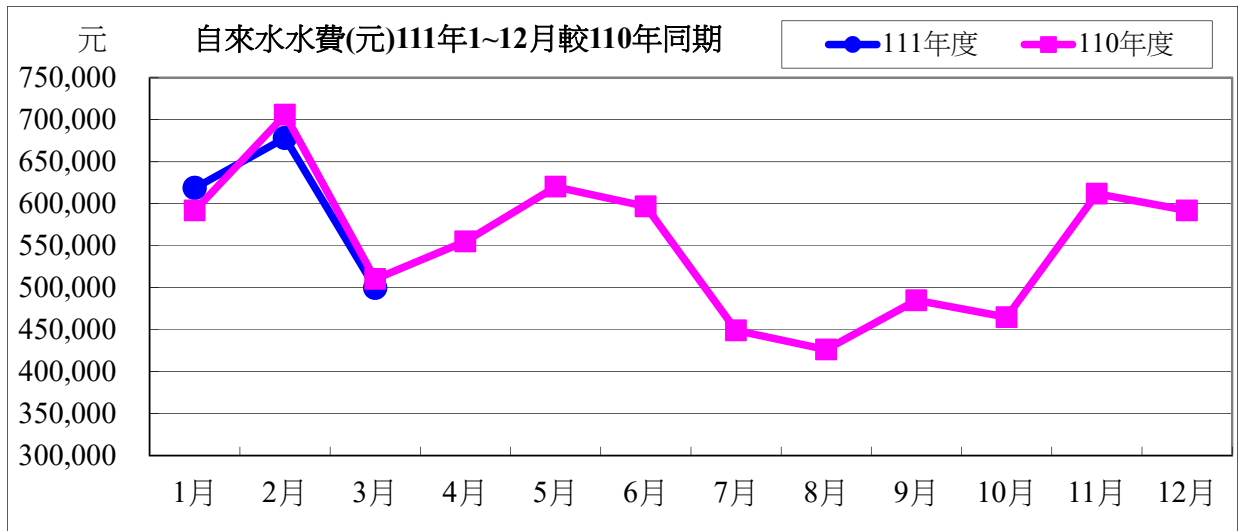
備註：用水大幅增加自來水供水區及使用館樓：

- 一、本校 111 年 3 月用水量較去年同期減少，請各單位持續執行本校相關節約能源措施。
- 二、持續追蹤記錄各供水區及館樓用水量，減少自來水管路漏水。

用水量	1月	2月	3月	小計
111 年度	47,988	45,410	38,218	131,616
110 年度	45,864	54,873	39,420	140,157
相差	2,124	-9,463	-1,202	-8,541



水費	1月	2月	3月	小計
111年度	618,707	678,237	499,835	1,796,779
110年度	591,843	705,807	510,327	1,807,977
相差	26,864	-27,570	-10,492	-11,198



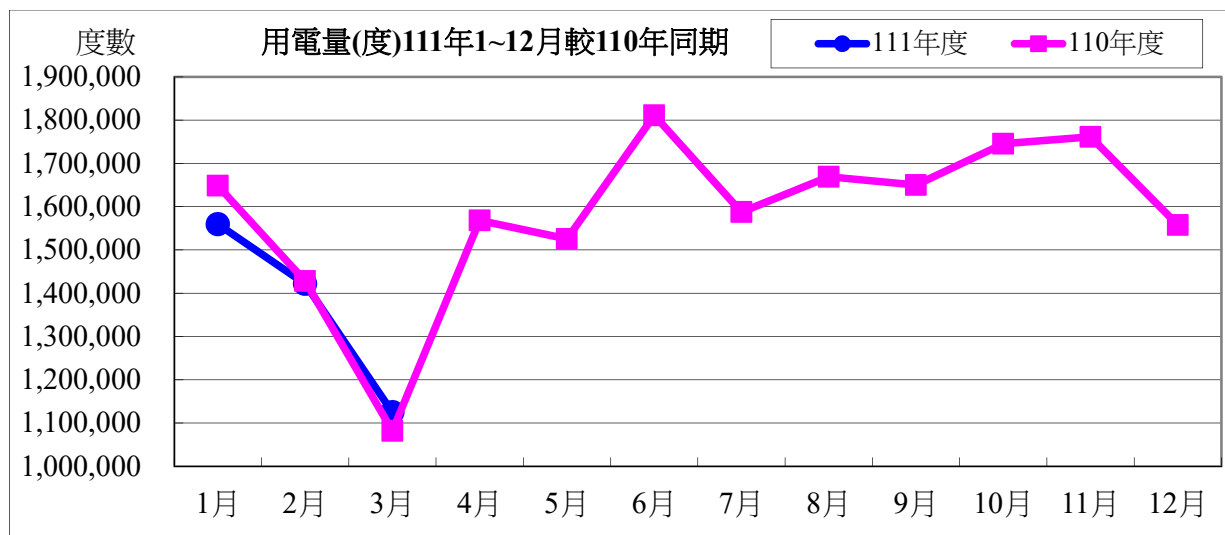
111年度3月自來水用水與110年度同期相較

用水度	-1,202 度	成長率	-3.05%
用水費	-10,492 元	成長率	-2.05%

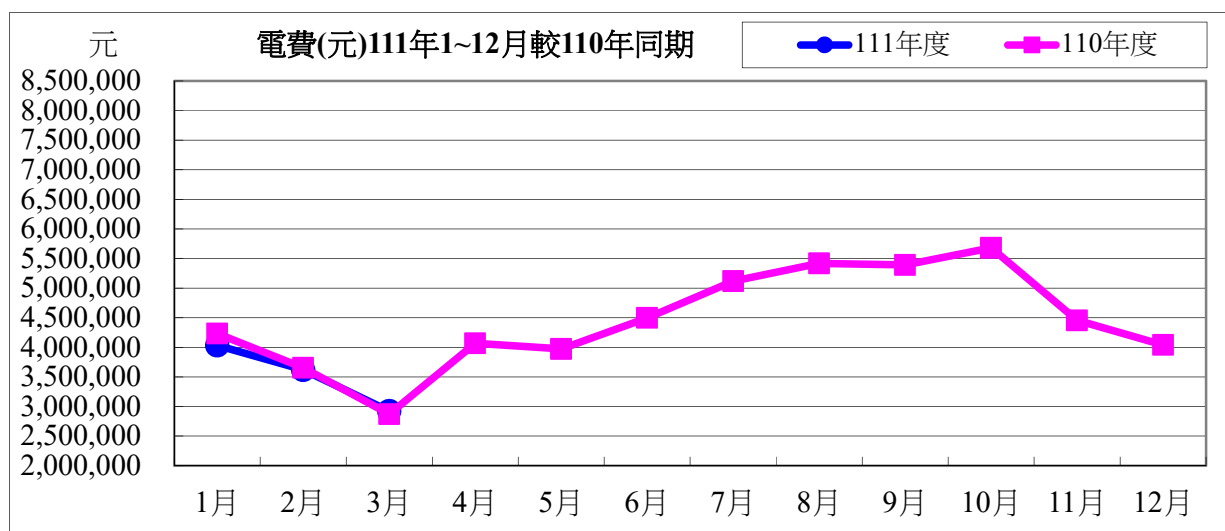
表四：111年3月全校用電(量)較去年同期之變動情形

用電量	1月	2月	3月	小計
111年度	1,559,600	1,421,600	1,124,800	4,106,000
110年度	1,648,400	1,428,000	1,081,800	4,158,200
相差(度)	-88,800	-6,400	43,000	-52,200

用電資料來源：電力公司 111年3月電費收據（計費期間：111/02/01~111/02/28）



電費	1月	2月	3月	小計
111年度	4,032,343	3,619,674	2,923,453	10,575,470
110年度	4,233,952	3,653,368	2,872,304	10,759,624
相差(元)	-201,609	-33,694	51,149	-184,154



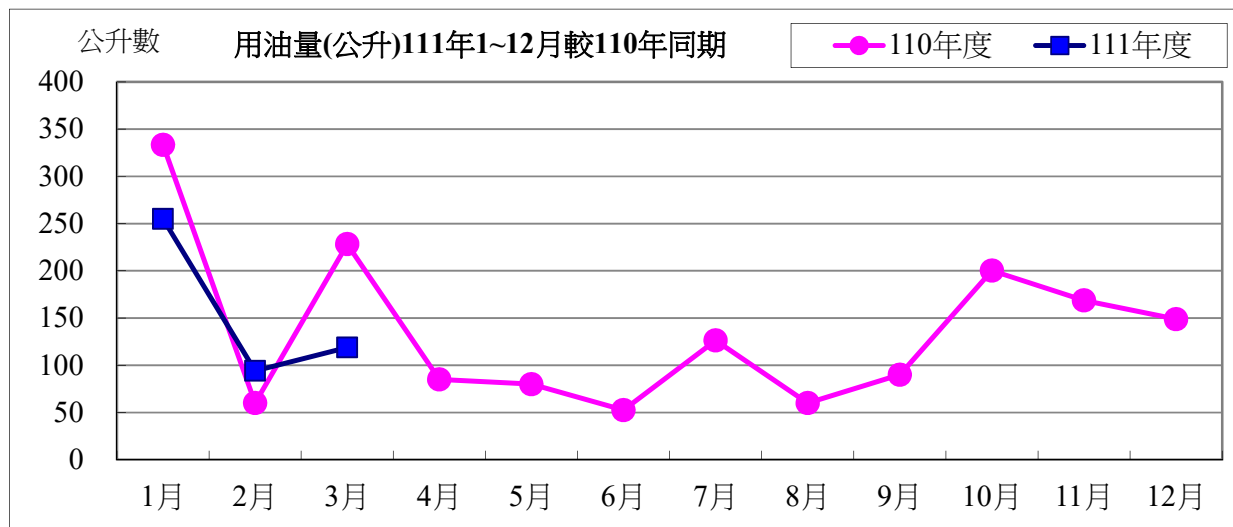
111 年度 3 月用電與 110 年度同期相較

用電度	43,000 度	成長率：	3.97%
用電費	51,149 元	成長率：	1.78%

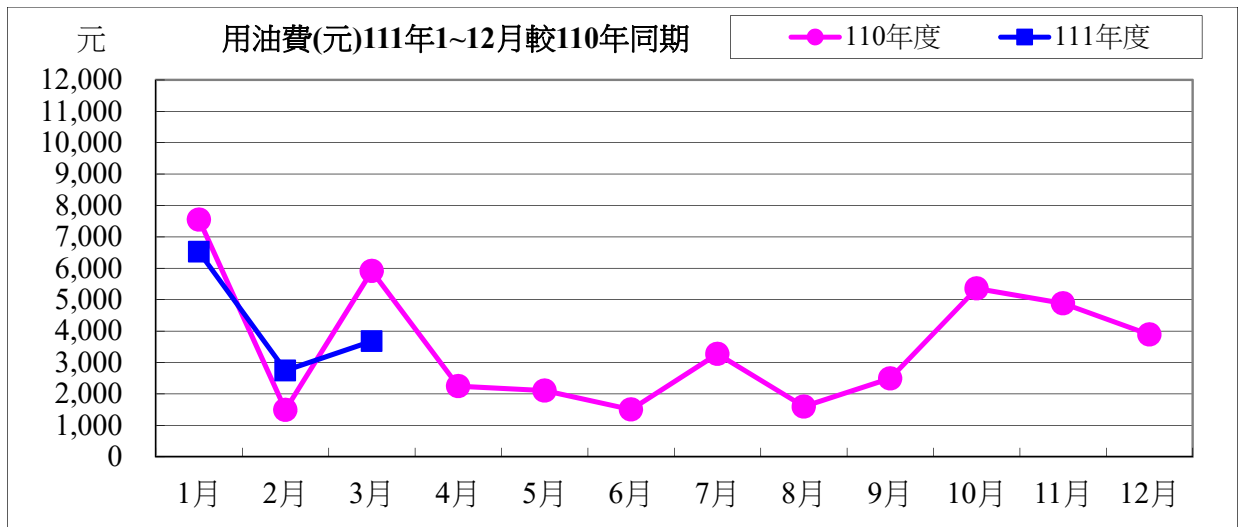
表五：111 年 3 月用油量與 110 年度同期相較

用油量	1 月	2 月	3 月	小計
111 年度	254.97	94.12	118.79	467.88
110 年度	333.45	60.00	228.33	621.78
相差(度)	-78.48	34.12	-109.54	-153.9

用油資料來源：中油公司 111 年 3 月油料費收據（計費期間：111/03/01~111/03/31）



用油費	1 月	2 月	3 月	小計
111 年度	6,522	2,744	3,679	12,945
110 年度	7,551	1,491	5,913	14,955
相差(元)	-1,029	1,253	-2,234	-2,010



111 年度 3 月用油與 110 年度同期相較

用油量	-109.54 公升	成長率：	-47.97%
用油費	-2,234 元	成長率：	-37.78%

校內各建築物過去 3 個月主電源用電度彙整表

電錶位置/日期	111年1月	111年2月	111年3月	供電使用系所單位
工學院 1 錶	27,436	29,257	36,219	電機系、工學院、工學院餐廳
工學院 2 錶	62,055	56,789	67,506	河工系、造船系、昭奎樓
電機二館 1 錶	31,214	30,282	35,976	電機系、電資學院
電機二館 2 錶	56,721	53,538	64,795	資工系、海洋生物培育館
海工館	12,239	11,534	13,335	河工系
河工二館	21,052	21,061	24,943	河工系
空蝕水槽	54,889	62,664	60,948	造船系
航管系館	8,625	7,380	10,157	航管系
航管二館	7,468	7,136	7,772	航管系
海空大樓	30,867	14,094	24,683	海運學院、法政學院、海法所、職安中心、事務組(水電)、游泳池、空大、海洋觀光管理學系
技術大樓	53,170	48,054	61,832	輪機系、通訊與導航系、運輸與航海系、海洋經營管理學系
商船系館	36,753	34,464	36,075	商船系、機械系 A、操船模擬室
海洋夢想基地	10,255	11,398	11,540	養殖系、海洋觀光管理學系、臺灣郵輪產學發展中心(研發處)、產學營運總中心
綜合研究中心	41,662	38,703	49,921	光電系、材料所、郵局、保管組、宏廣書屋(空調用電)
綜合二館	72,585	80,328	92,162	生技所、海生所、電顯中心、光電系、生命科學暨生物科技學系、宏廣書屋(一般用電)
人社院大樓	29,134	30,557	36,604	人社院、教研所、師培中心、共同教育中心、應英所、光電系&生命科學暨生物科技學系&海生所實驗室
綜合一館	19,606	18,021	24,113	海資院、海資所、地球所、環態所、海洋系、養殖系、船務中心、網球場
養殖系館	23,138	27,059	21,869	養殖系、環態所、產學營運總中心
海洋系館	5,739	5,793	6,169	海洋系、養殖系、海事大樓 E 化教室冷氣
海事甲棟	16,000	16,170	18,294	應經所、首長宿舍(含短期學人用)、生物實驗室
漁學館	1,358	1,403	1,500	海資所、環漁系
食科工廠	47,992	50,270	58,820	食科系、動物實驗中心
食科系館	23,908	25,523	29,863	食科系
生科院(舊)	650	500	600	食安所
生科院館	76,610	77,670	88,226	生科院辦、養殖系、水產品檢驗中心、海洋中心、生命科學暨生物科技學系

輪機工廠	6,025	4,355	4,436	輪機系、機械系、風雨走廊照明、游泳池及學生宿舍前路燈
水生動物實驗中心	62,283	66,149	58,692	養殖系
環態所	4,076	3,205	5,026	環態所
游泳池	16,424	5,699	11,780	體育室
育樂館	10,078	11,815	8,395	體育室
體育館	20,068	18,897	42,678	體育室、國際事務處
行政大樓	17,976	19,741	20,493	行政大樓、駐警隊、籃球場照明、路燈、男一舍揚泵浦水、大型 LED 電視看板
電算中心	41,944	46,061	47,817	電算中心、機械系 B、風鈴巷海音咖啡
海洋廳	4,217	6,325	3,735	海洋廳、展示廳、大型 LED 電視看板
圖書館	18,590	18,608	23,154	採編組、閱覽組、參考諮詢組、藝文中心
學生活動中心	24,025	25,908	29,427	學務處、貴族世家
男一舍	28,357	23,974	35,021	住輔組、海洋文創設計系、綜合三館(教學中心、營繕組、環安組)、海事大樓乙棟照明、研發處
男二舍	59,563	49,328	72,285	住輔組、全家便利商店(海洋店)
男三女二舍	42,875	36,933	50,606	住輔組、勇泉商場(第二餐廳)
女一舍	16,652	11,188	19,803	住輔組
總計	1,144,280	1,107,834	1,317,270	

註：

- 一、111 年 01 月份 111 年 01 月 27 日抄錶。
- 二、111 年 02 月份 111 年 03 月 01 日抄錶。
- 三、111 年 03 月份 111 年 03 月 31 日抄錶。