

# 112 年 3 月份校內用電量情形說明

1.112 年 3 月用電量較去年同期增加。(詳下列附表)

2.請游泳池、海空大樓、海空大樓、海洋廳等..用電使用單位注意用量情形及加強節約能源。

3.本期用電增加各館舍其供電使用之系所，除請注意用電增加之情形，並請加強節約用電。

## 宣導事項：

一、夏季電高峰時期，為減輕夏季電力負擔，請各單位力行各項節約用電措施，辦公室空調溫度設定不低於攝氏 28 度，並關閉不必要之照明及用電設備。

二、另使用冷氣設備與空調主機前，應加強維護並按時保養，適時清潔室內送風機空氣濾網，以提升空調冷氣效能。

三、請各單位注意每月用電超荷負載情形，共同維護校園用電安全，以避免因用電負載釀災，並請各單位積極配合本校相關節約能源措施。

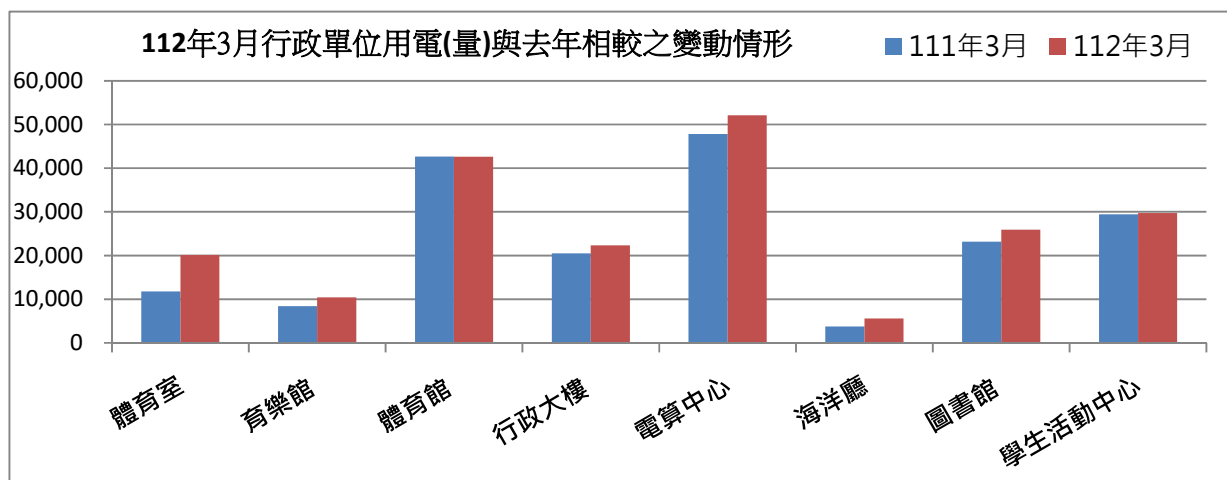
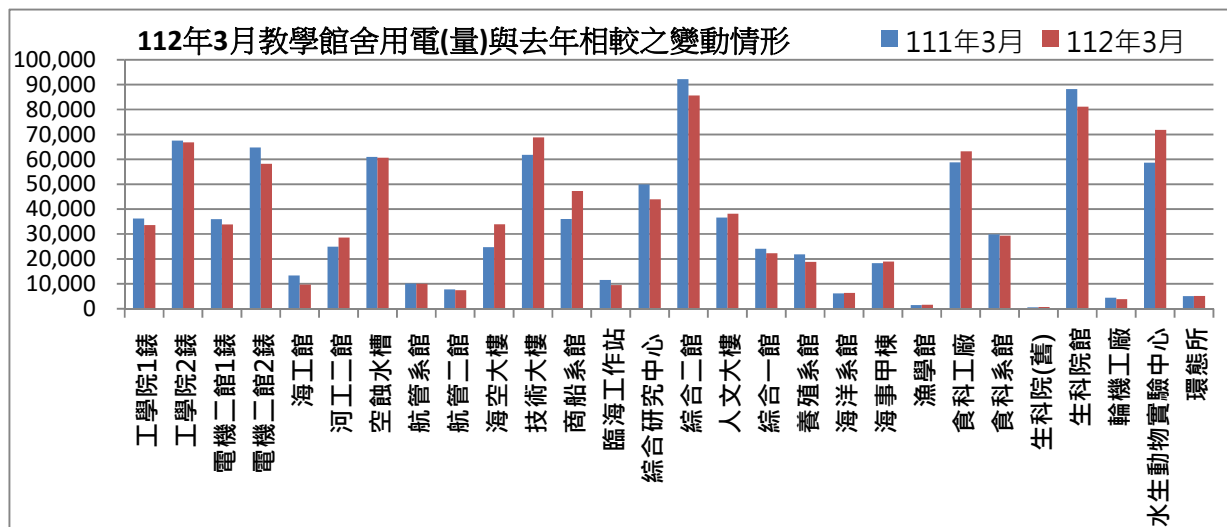
表一 112 年 3 月校內自設電錶用電(量)較去年同期之變動情形

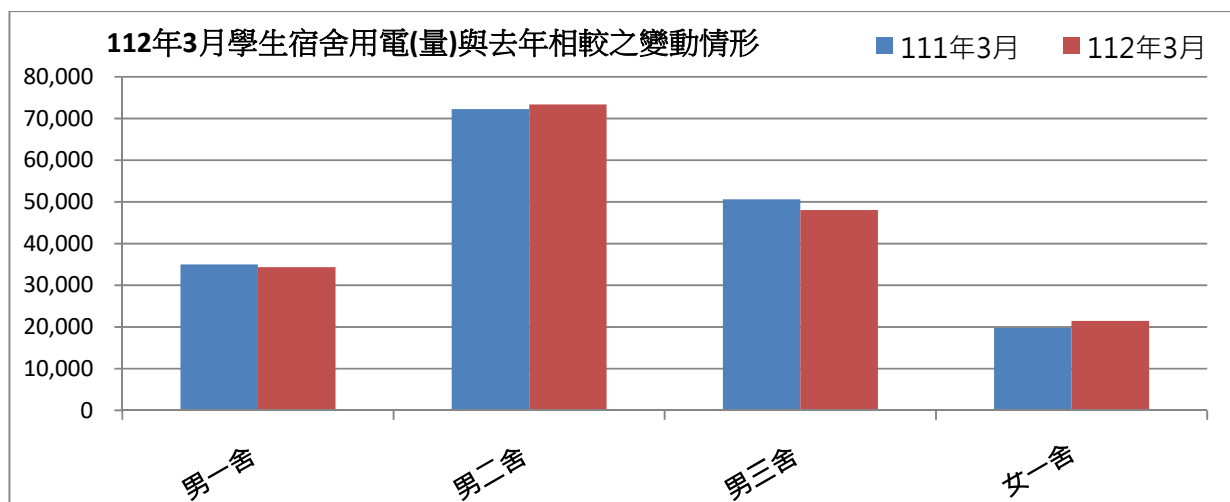
館舍	供電使用系所單位	電錶位置	111 年 3 月 用電量(度)	112 年 3 月 用電量(度)	變動 百分比(%)
教學館舍	電機系、工學院、工學院餐廳	工學院 1 錶	36,219	33,600	-7.23%
	河工系、造船系、昭奎樓	工學院 2 錶	67,506	66,845	-0.98%
	電機系、電資學院	電機二館 1 錶	35,976	33,823	-5.98%
	資工系、海洋生物培育館	電機二館 2 錶	64,795	58,189	-10.20%
	河工系	海工館	13,335	9,696	-27.29%
	河工系	河工二館	24,943	28,578	14.57%
	造船系	空蝕水槽	60,948	60,650	-0.49%
	航管系	航管系館	10,157	10,018	-1.37%
	航管系	航管二館	7,772	7,457	-4.05%
	海運學院、法政學院、海法所、職安中心、事務組(水電)、游泳池、空大、海洋觀光管理學系	海空大樓	24,683	33,879	37.26%
	輪機系、通訊系、運輸系、海洋經營管理學系	技術大樓	61,832	68,832	11.32%
	商船系、機械系 A 館、操船模擬室	商船系館	36,075	47,261	31.01%
	養殖系、海洋觀光管理學系、臺灣郵輪產學發展中心(研發處)、產學營運總中心	海洋夢想基地	11,540	9,479	-17.86%
	光電系、材料所、郵局、保管組、宏廣書屋(空調用電)	綜合研究中心	49,921	43,936	-11.99%
	生技所、海生所、電顯中心、光電系、生命科學暨生物科技學系、宏廣書屋(一般用電)	綜合二館	92,162	85,650	-7.07%
人社院、教研所、師培中心、共同教育中心、應英所、光電系&生命科學暨生物科技學系&海生所實驗室	人社院大樓	36,604	38,165	4.26%	

	海資院、海資所、地球所、環態所、海洋系、養殖系、船務中心、網球場	綜合一館	24,113	22,258	-7.69%
	養殖系、環態所、產學營運總中心	養殖系館	21,869	18,865	-13.74%
	海洋系、養殖系、海事大樓e化教室冷氣	海洋系館	6,169	6,294	2.03%
	應經所、首長宿舍(含短期學人用)、生物實驗室	海事甲棟	18,294	18,984	3.77%
	海資所、環漁系	漁學館	1,500	1,626	8.40%
	食科系、動物實驗中心	食品工程館	58,820	63,197	7.44%
	食科系	食品科學館	29,863	29,336	-1.76%
	食安所	生科院(舊)	600	700	16.67%
	生科院辦、養殖系、水產品檢驗中心、海洋中心、生命科學暨生物科技學系	生科院館	88,226	81,184	-7.98%
	輪機系、機械系、風雨走廊照明、游泳池及學生宿舍前路燈	輪機工廠	4,436	3,872	-12.71%
	養殖系	水生動物實驗中心	58,692	71,839	22.40%
	環態所	環態所	5,026	5,117	1.81%
	合 計		952,076	959,330	0.76%
	<b>供電使用系所單位</b>	<b>電錶位置</b>	111年3月 用電量(度)	112年3月 用電量(度)	變動 百分比(%)
行政 單位 館 舍	運動中心(游泳池)	體育室	8,395	10,435	70.81%
	體育室	育樂館	42,678	42,610	24.30%
	體育室、國際事務處	體育館	20,493	22,325	-0.16%
	行政大樓、駐警隊、籃球場照明、路燈、男一舍揚泵浦水、大型LED電視看板	行政大樓	47,817	52,091	8.94%
	電算中心、機械系B、風鈴巷海音咖啡	電算中心	3,735	5,564	8.94%
	海洋廳、展示廳	海洋廳	23,154	25,923	48.97%
	採編組、閱覽組、參考諮詢組、藝文中心	圖書館	29,427	29,742	11.96%
	學務處、貴族世家	學生活動中心	8,395	10,435	1.07%
	合 計		187,479	208,811	11.38%
	<b>供電使用系所單位</b>	<b>電錶位置</b>	111年3月 用電量(度)	112年3月 用電量(度)	變動 百分比(%)
學 生 宿 舍	住輔組、海洋文創設計系、綜合三館(教學中心、營繕組、環安組)、海事大樓乙棟照明、研發處	男一舍	35,021	34,319	-2.00%
	住輔組、全家便利商店(海洋店)	男二舍	72,285	73,352	1.48%
	住輔組、勇泉商場(第二餐廳)	男三舍	50,606	48,061	-5.03%
	住輔組	女一舍	19,803	21,455	8.34%
	合 計		177,715	177,187	-0.30%
	<b>總 計</b>		1,317,270	1,345,328	2.13%

表二 112年01月~112年03月校內自設電錶總用電(量)之變動情形

日期	112年1月	112年2月	112年2月
總用電量(度)	985,213	1,044,559	1,345,328
較去年同期之變動百分比(%)	-13.90%	-5.71%	2.13%

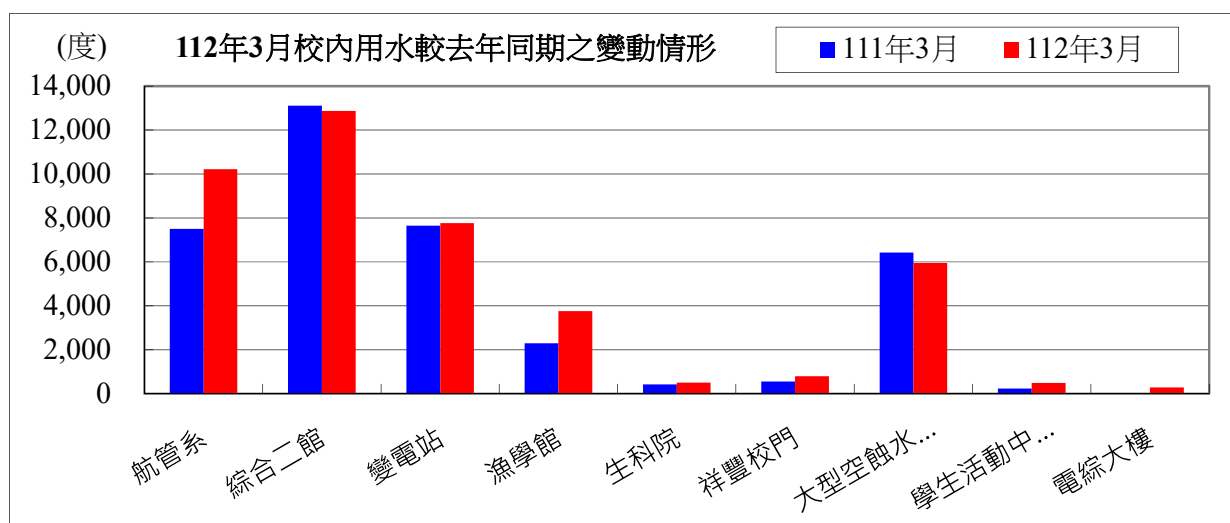




表三：112年3月校內用水(量)較去年同期之變動情形

每月用水(登載資料為當月耗水量)			111年3月	112年3月	變動百分比%
航管系	水號 11-01-0452-002	實用度數(度)	7,507	10,217	36.10%
綜合二館	水號 11-01-0453-006	實用度數(度)	13,111	12,870	-1.84%
變電站	水號 11-01-0453-095	實用度數(度)	7,651	7,768	1.53%
漁學館	水號 11-01-0461-001	實用度數(度)	2,303	3,761	63.31%
生科院	水號 11-01-0463-103	實用度數(度)	421	508	20.67%
祥豐校門	水號 11-01-0463-009	實用度數(度)	562	800	42.35%
大型空蝕水槽	水號 11-01-0453-100	實用度數(度)	6,424	5,953	-7.33%
學生活動中心	水號 11-01-0453-158	實用度數(度)	239	491	105.44%
電綜大樓	水號 11-01-0452-065	實用度數(度)	0	287	#DIV/0!
總用水量(度)			38,218	42,655	11.61%

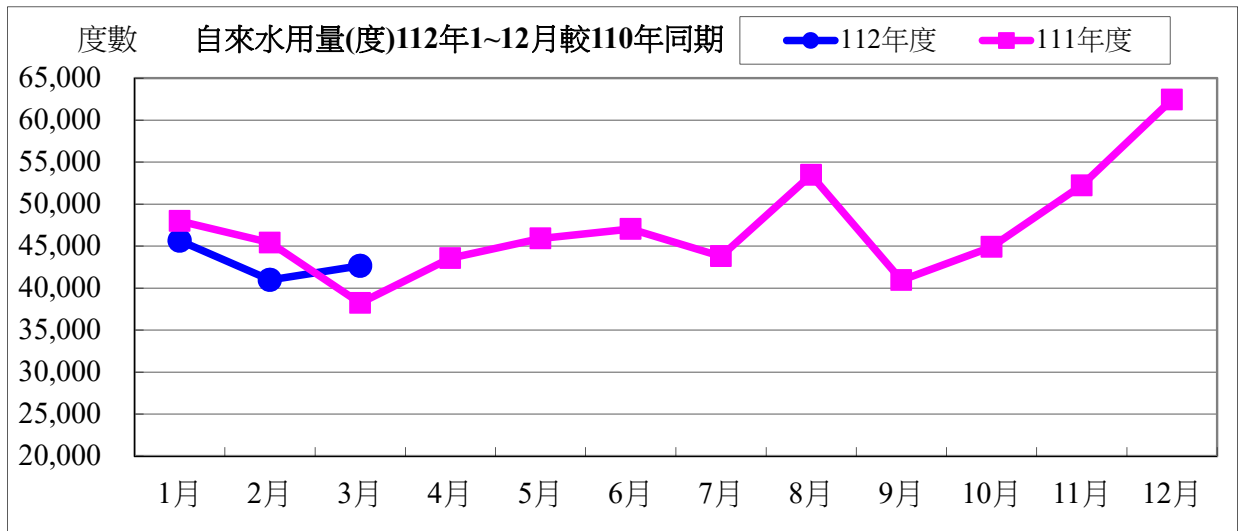
資料來源：自來水公司 112年3月自來水費收據(計費期間：112/01/14~112/02/16)



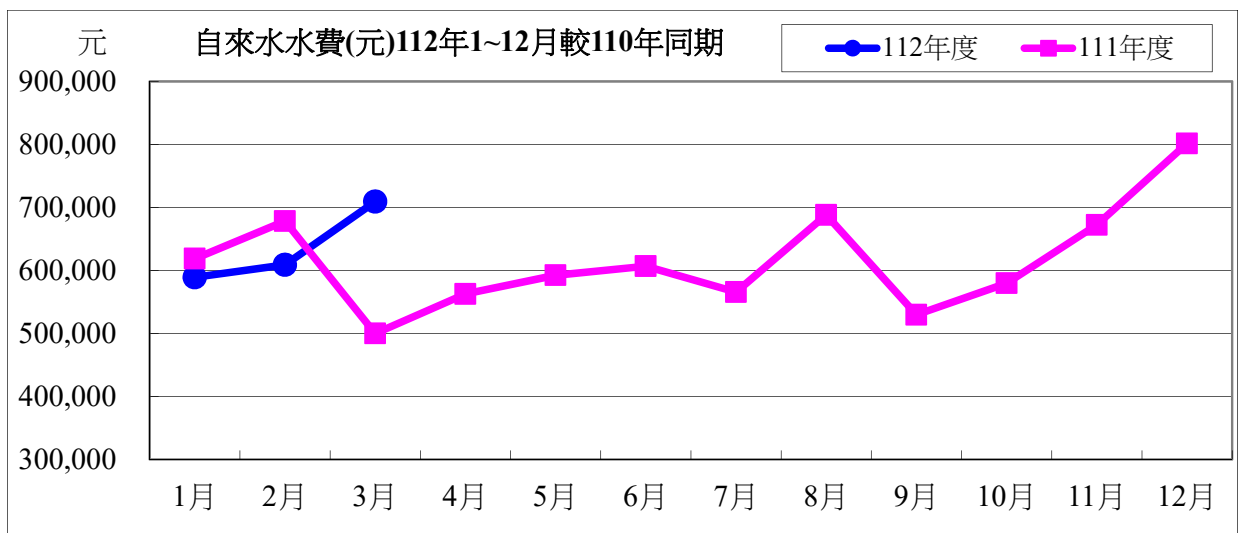
備註：用水大幅增加自來水供水區及使用館樓：

- 一、本校 112 年 3 月用水量較去年同期增加，請各單位持續執行本校相關節約能源措施。
- 二、持續追蹤記錄各供水區及館樓用水量，減少自來水管路漏水。

用水量	1月	2月	3月	小計
112年度	45,641	40,974	42,655	129,270
111年度	47,988	45,410	38,218	131,616
相差	-2,347	-4,436	4,437	-2,346



水費	1月	2月	3月	小計
112年度	589,103	608,896	709,153	1,907,152
111年度	618,707	678,237	499,835	1,796,779
相差	-29,604	-69,341	209,318	110,373



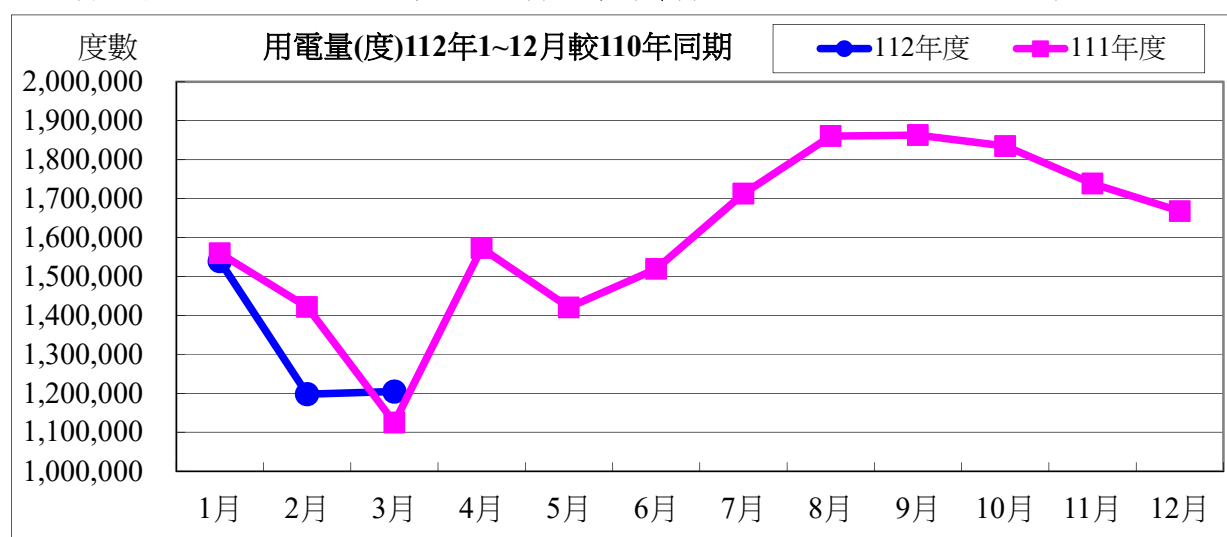
### 112 年度 3 月自來水用水與 111 年度同期相較

用水度	<b>4,437 度</b>	成長率	<b>11.61%</b>
用水費	<b>209,318 元</b>	成長率	<b>41.88%</b>

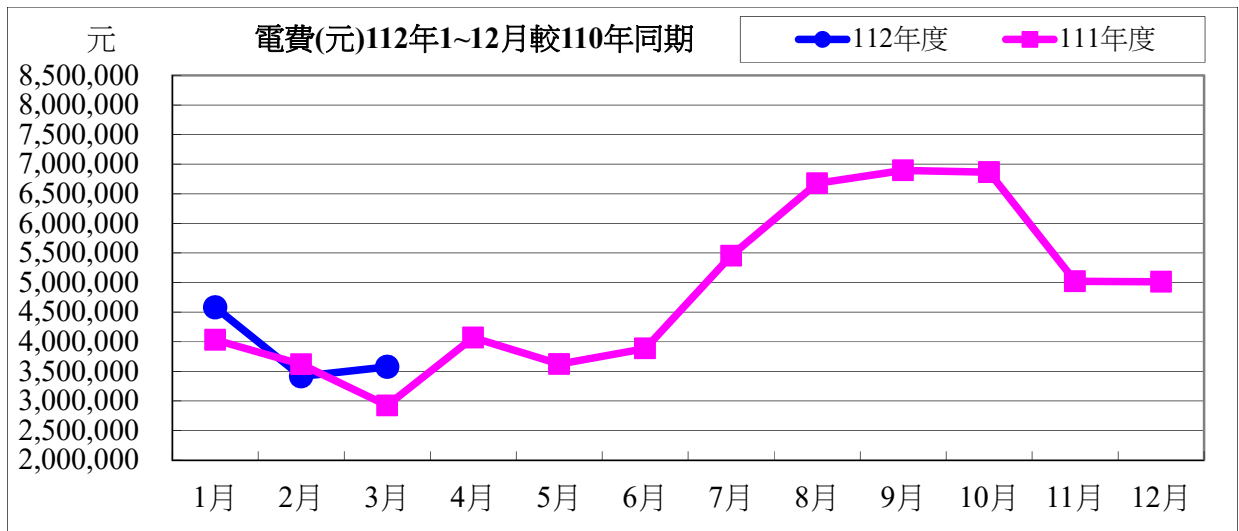
表四：112 年 3 月全校用電(量)較去年同期之變動情形

用電量	1 月	2 月	3 月	小計
112 年度	1,539,400	1,197,800	1,204,400	3,941,600
111 年度	1,559,600	1,421,600	1,124,800	4,106,000
相差(度)	<b>-20,200</b>	<b>-223,800</b>	<b>79,600</b>	<b>-164,400</b>

用電資料來源：電力公司 112 年 3 月電費收據 (計費期間：112/02/01~112/02/28)



電費	1 月	2 月	3 月	小計
112 年度	4,581,569	3,416,197	3,575,670	11,573,436
111 年度	4,032,343	3,619,674	2,923,453	10,575,470
相差(元)	<b>549,226</b>	<b>-203,477</b>	<b>652,217</b>	<b>997,966</b>



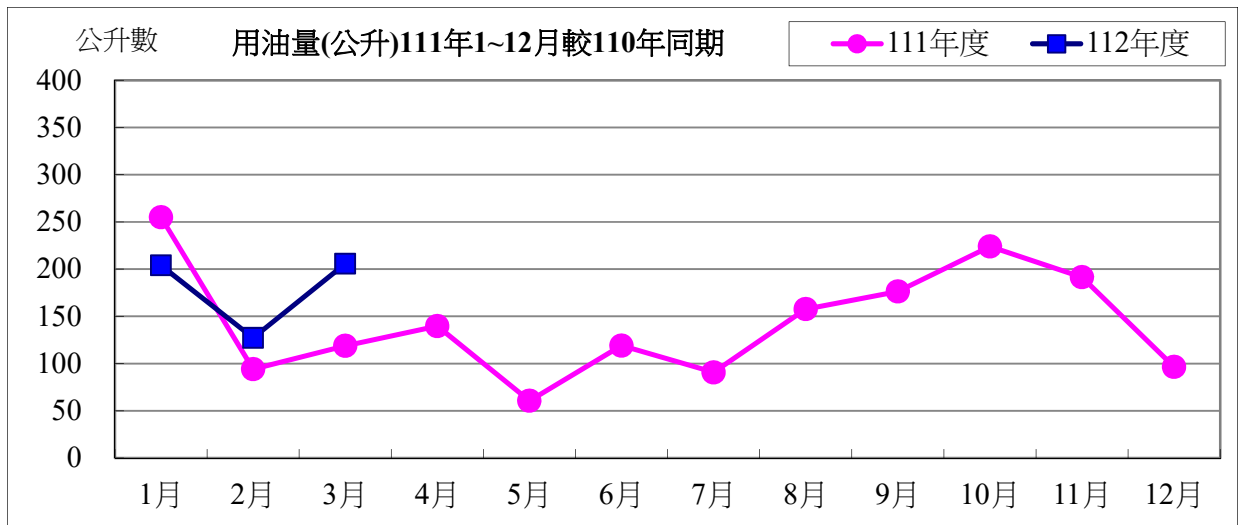
112 年度 3 月用電與 111 年度同期相較

用電度	<b>79,600 度</b>	成長率：	<b>7.01%</b>
用電費	<b>652,217 元</b>	成長率：	<b>22.31%</b>

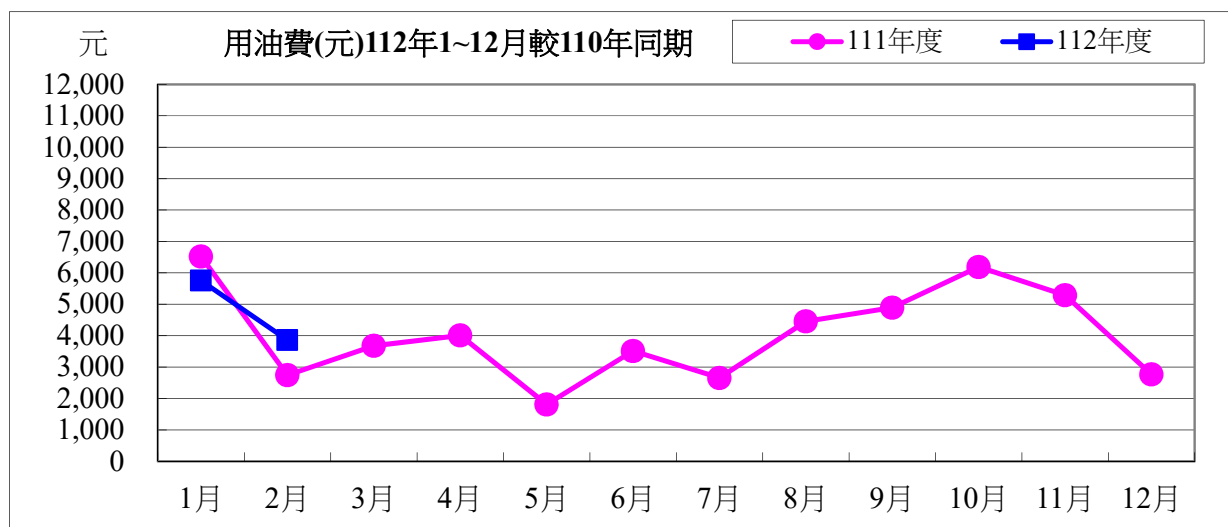
表五：112 年 3 月用油量與 111 年度同期相較

用油量	1 月	2 月	3 月	小計
112 年度	203.89	127.22	205.66	536.77
111 年度	254.97	94.12	118.79	467.88
相差(度)	<b>-51.08</b>	<b>33.10</b>	<b>86.87</b>	<b>68.89</b>

用油資料來源：中油公司 112 年 3 月油料費收據（計費期間：112/03/01~112/03/31）



用油費	1月	2月	3月	小計
112年度	5,754	3,861	5,859	15,474
111年度	6,522	2,744	3,679	12,945
相差(元)	-768	1,117	2,180	2,529



#### 112年度3月用油與111年度同期相較

用油量	86.87 公升	成長率：	73.13%
用油費	2,180 元	成長率：	59.26%



## 校內各建築物過去 3 個月主電源用電度彙整表

電錶位置/日期	112年01月	112年02月	112年03月	供電使用系所單位
工學院 1 錶	25,866	25,580	33,600	電機系、工學院、工學院餐廳
工學院 2 錶	51,729	51,971	66,845	河工系、造船系、昭奎樓
電機二館 1 錶	26,207	27,932	33,823	電機系、電資學院
電機二館 2 錶	45,817	46,671	58,189	資工系、海洋生物培育館
海工館	7,408	7,934	9,696	河工系
河工二館	20,932	22,553	28,578	河工系
空蝕水槽	60,634	59,051	60,650	造船系
航管系館	6,664	7,590	10,018	航管系
航管二館	6,138	6,541	7,457	航管系
海空大樓	16,148	14,094	33,879	海運學院、法政學院、海法所、職安中心、事務組(水電)、游泳池、空大、海洋觀光管理學系
技術大樓	51,155	49,492	68,832	輪機系、通訊與導航系、運輸與航海系、海洋經營管理學系
商船系館	26,348	33,262	47,261	商船系、機械系 A、操船模擬室
海洋夢想基地	7,242	7,670	9,479	養殖系、海洋觀光管理學系、臺灣郵輪產學發展中心(研發處)、產學營運總中心
綜合研究中心	31,292	33,345	43,936	光電系、材料所、郵局、保管組、宏廣書屋(空調用電)
綜合二館	70,108	71,288	85,650	生技所、海生所、電顯中心、光電系、生命科學暨生物科技學系、宏廣書屋(一般用電)
人社院大樓	26,535	29,739	38,165	人社院、教研所、師培中心、共同教育中心、應英所、光電系&生命科學暨生物科技學系&海生所實驗室
綜合一館	17,108	17,332	22,258	海資院、海資所、地球所、環態所、海洋系、養殖系、船務中心、網球場
養殖系館	23,256	20,521	18,865	養殖系、環態所、產學營運總中心
海洋系館	4,793	5,481	6,294	海洋系、養殖系、海事大樓 E 化教室冷氣
海事甲棟	14,025	15,199	18,984	應經所、首長宿舍(含短期學人用)、生物實驗室
漁學館	1,280	1,300	1,626	海資所、環漁系
食科工廠	50,054	49,371	63,197	食科系、動物實驗中心
食科系館	21,231	22,100	29,336	食科系
生科院(舊)	500	500	700	食安所
生科院館	64,633	67,777	81,184	生科院辦、養殖系、水產品檢驗中心、海洋中心、生命科學暨生物科技學系
輪機工廠	4,037	3,722	3,872	輪機系、機械系、風雨走廊照明、游泳池及學生宿舍前路燈

水生動物實驗中心	64,422	63,498	71,839	養殖系
環態所	3,238	4,614	5,117	環態所
游泳池	6,209	20,379	20,122	體育室
育樂館	9,002	10,922	10,435	體育室
體育館	18,363	21,474	42,610	體育室、國際事務處
行政大樓	17,150	17,500	22,325	行政大樓、駐警隊、籃球場照明、路燈、男一舍揚 泵浦水、大型 LED 電視看板
電算中心	40,018	40,834	52,091	電算中心、機械系 B、風鈴巷海音咖啡
海洋廳	3,332	4,269	5,564	海洋廳、展示廳、大型 LED 電視看板
圖書館	16,010	18,010	25,923	採編組、閱覽組、參考諮詢組、藝文中心
學生活動中心	24,130	20,023	29,742	學務處、貴族世家
男一舍	20,667	24,005	34,319	住輔組、海洋文創設計系、綜合三館(教學中心、 營繕組、環安組)、海事大樓乙棟照明、研發處
男二舍	41,462	51,004	73,352	住輔組、全家便利商店(海洋店)
男三女二舍	30,371	36,019	48,061	住輔組、勇泉商場(第二餐廳)
女一舍	9,699	13,992	21,455	住輔組
總計	985,213	1,044,559	1,345,328	

註：

- 一、112 年 01 月份 112 年 02 月 01 日抄錶。
- 二、112 年 02 月份 112 年 03 月 01 日抄錶。
- 三、112 年 03 月份 112 年 03 月 31 日抄錶。