

112 年 2 月份校內用電量情形說明

1.112 年 2 月用電量較去年同期減少。(詳下列附表)

2.請游泳池、女一舍、環態所等..用電使用單位注意用量情形及加強節約能源。

3.本期用電增加各館舍其供電使用之系所，除請注意用電增加之情形，並請加強節約用電。

宣導事項：

一、夏季電高峰時期，為減輕夏季電力負擔，請各單位力行各項節約用電措施，辦公室空調溫度設定不低於攝氏 28 度，並關閉不必要之照明及用電設備。

二、另使用冷氣設備與空調主機前，應加強維護並按時保養，適時清潔室內送風機空氣濾網，以提升空調冷氣效能。

三、請各單位注意每月用電超荷負載情形，共同維護校園用電安全，以避免因用電負載釀災，並請各單位積極配合本校相關節約能源措施。

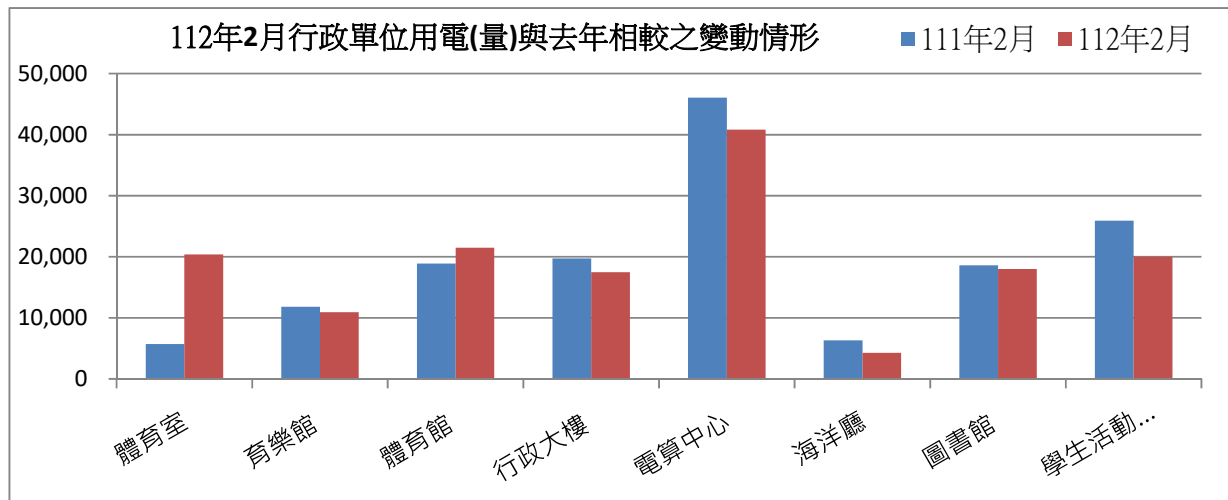
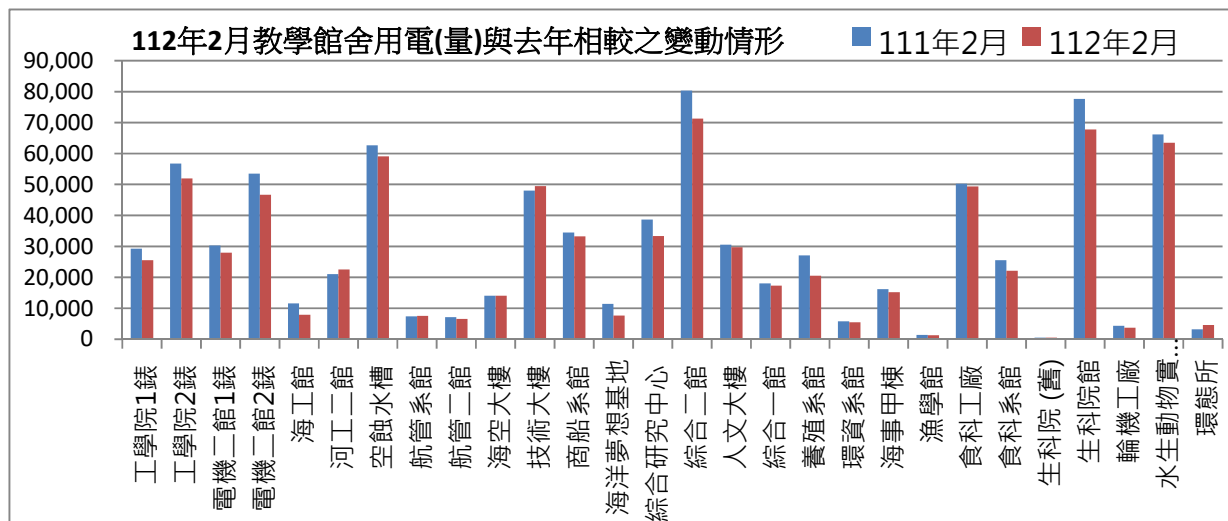
表一 112 年 2 月校內自設電錶用電(量)較去年同期之變動情形

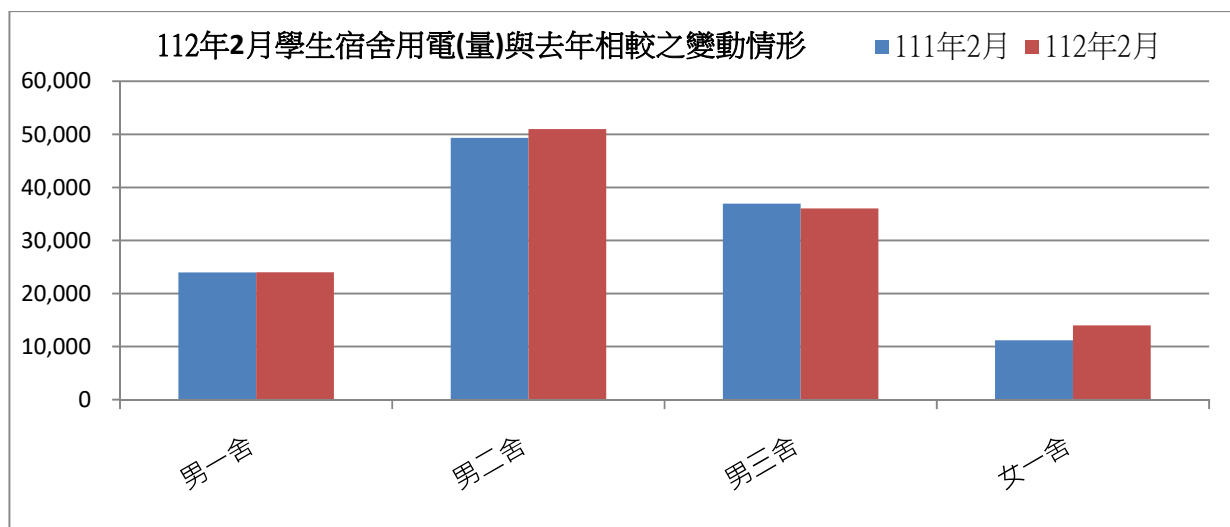
館舍	供電使用系所單位	電錶位置	111 年 2 月 用電量(度)	112 年 2 月 用電量(度)	變動 百分比(%)
教學館舍	電機系、工學院、工學院餐廳	工學院 1 錶	29,257	25,580	-12.6%
	河工系、造船系、昭奎樓	工學院 2 錶	56,789	51,971	-8.5%
	電機系、電資學院	電機二館 1 錶	30,282	27,932	-7.8%
	資工系、海洋生物培育館	電機二館 2 錶	53,538	46,671	-12.8%
	河工系	海工館	11,534	7,934	-31.2%
	河工系	河工二館	21,061	22,553	7.1%
	造船系	空蝕水槽	62,664	59,051	-5.8%
	航管系	航管系館	7,380	7,590	2.8%
	航管系	航管二館	7,136	6,541	-8.3%
	海運學院、法政學院、海法所、職安中心、事務組(水電)、游泳池、空大、海洋觀光管理學系	海空大樓	14,094	14,094	0.0%
	輪機系、通訊系、運輸系、海洋經營管理學系	技術大樓	48,054	49,492	3.0%
	商船系、機械系 A 館、操船模擬室	商船系館	34,464	33,262	-3.5%
	養殖系、海洋觀光管理學系、臺灣郵輪產學發展中心(研發處)、產學營運總中心	海洋夢想基地	11,398	7,670	-32.7%
	光電系、材料所、郵局、保管組、宏廣書屋(空調用電)	綜合研究中心	38,703	33,345	-13.8%
生技所、海生所、電顯中心、光電系、生命科學暨生物科技學系、宏廣書屋(一般用電)	綜合二館	80,328	71,288	-11.3%	
人社院、教研所、師培中心、共同教育中心、應英所、光電系&生命科學暨生物科技學系&海生所實驗室	人社院大樓	30,557	29,739	-2.7%	

	海資院、海資所、地球所、環態所、海洋系、養殖系、船務中心、網球場	綜合一館	18,021	17,332	-3.8%
	養殖系、環態所、產學營運總中心	養殖系館	27,059	20,521	-24.2%
	海洋系、養殖系、海事大樓e化教室冷氣	海洋系館	5,793	5,481	-5.4%
	應經所、首長宿舍(含短期學人用)、生物實驗室	海事甲棟	16,170	15,199	-6.0%
	海資所、環漁系	漁學館	1,403	1,300	-7.3%
	食科系、動物實驗中心	食品工程館	50,270	49,371	-1.8%
	食科系	食品科學館	25,523	22,100	-13.4%
	食安所	生科院(舊)	500	500	0.0%
	生科院辦、養殖系、水產品檢驗中心、海洋中心、生命科學暨生物科技學系	生科院館	77,670	67,777	-12.7%
	輪機系、機械系、風雨走廊照明、游泳池及學生宿舍前路燈	輪機工廠	4,355	3,722	-14.5%
	養殖系	水生動物實驗中心	66,149	63,498	-4.0%
	環態所	環態所	3,205	4,614	44.0%
	合 計		833,357	766,128	-8.07%
	供電使用系所單位	電錶位置	111年2月 用電量(度)	112年2月 用電量(度)	變動 百分比(%)
行政 單位 館 舍	運動中心(游泳池)	體育室	5,699	20,379	257.6%
	體育室	育樂館	11,815	10,922	-7.6%
	體育室、國際事務處	體育館	18,897	21,474	13.6%
	行政大樓、駐警隊、籃球場照明、路燈、男一舍揚泵浦水、大型 LED 電視看板	行政大樓	19,741	17,500	-11.3%
	電算中心、機械系 B、風鈴巷海音咖啡	電算中心	46,061	40,834	-11.3%
	海洋廳、展示廳	海洋廳	6,325	4,269	-32.5%
	採編組、閱覽組、參考諮詢組、藝文中心	圖書館	18,608	18,010	-3.2%
	學務處、貴族世家	學生活動中心	25,908	20,023	-22.7%
	合 計		153,054	153,411	0.23%
	供電使用系所單位	電錶位置	111年2月 用電量(度)	112年2月 用電量(度)	變動 百分比(%)
學生 宿舍	住輔組、海洋文創設計系、綜合三館(教學中心、營繕組、環安組)、海事大樓乙棟照明、研發處	男一舍	23,974	24,005	0.13%
	住輔組、全家便利商店(海洋店)	男二舍	49,328	51,004	3.40%
	住輔組、勇泉商場(第二餐廳)	男三舍	36,933	36,019	-2.5%
	住輔組	女一舍	11,188	13,992	25.06%
	合 計		121,423	125,020	2.96%
	總 計		1,107,834	1,044,559	-5.71%

表二 111年12月~112年2月校內自設電錶總用電(量)之變動情形

日期	111年12月	112年1月	112年2月
總用電量(度)	1,421,183	985,213	1,044,559
較去年同期之變動百分比(%)	1.37%	-13.90%	-5.71%

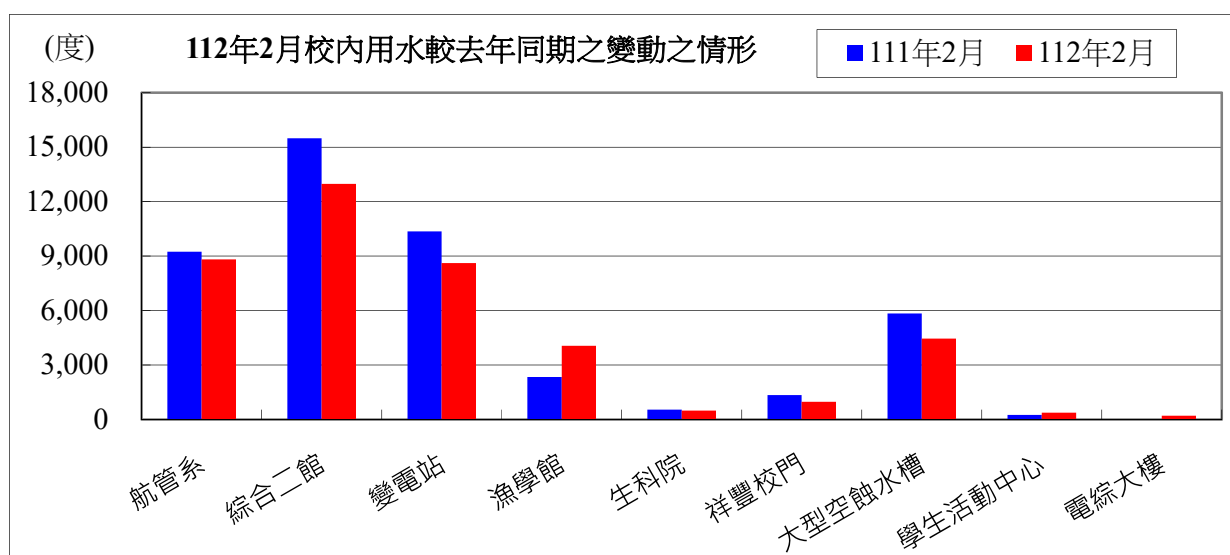




表三：112年2月校內用水(量)較去年同期之變動情形

每月用水(登載資料為當月耗水量)			111年2月	112年2月	變動百分比%
航管系	水號 11-01-0452-002	實用度數(度)	9,243	8,822	-4.55%
綜合二館	水號 11-01-0453-006	實用度數(度)	15,488	12,976	-16.22%
變電站	水號 11-01-0453-095	實用度數(度)	10,361	8,613	-16.87%
漁學館	水號 11-01-0461-001	實用度數(度)	2,341	4,065	73.64%
生科院	水號 11-01-0463-103	實用度數(度)	540	489	-9.44%
祥豐校門	水號 11-01-0463-009	實用度數(度)	1,348	977	-27.52%
大型空蝕水槽	水號 11-01-0453-100	實用度數(度)	5,839	4,450	-23.79%
學生活動中心	水號 11-01-0453-158	實用度數(度)	250	376	50.40%
電綜大樓	水號 11-01-0452-065	實用度數(度)	0	206	#DIV/0!
總用水量(度)			45,410	40,768	-10.22%

資料來源：自來水公司 112年2月自來水費收據(計費期間：111/12/20~112/01/13)

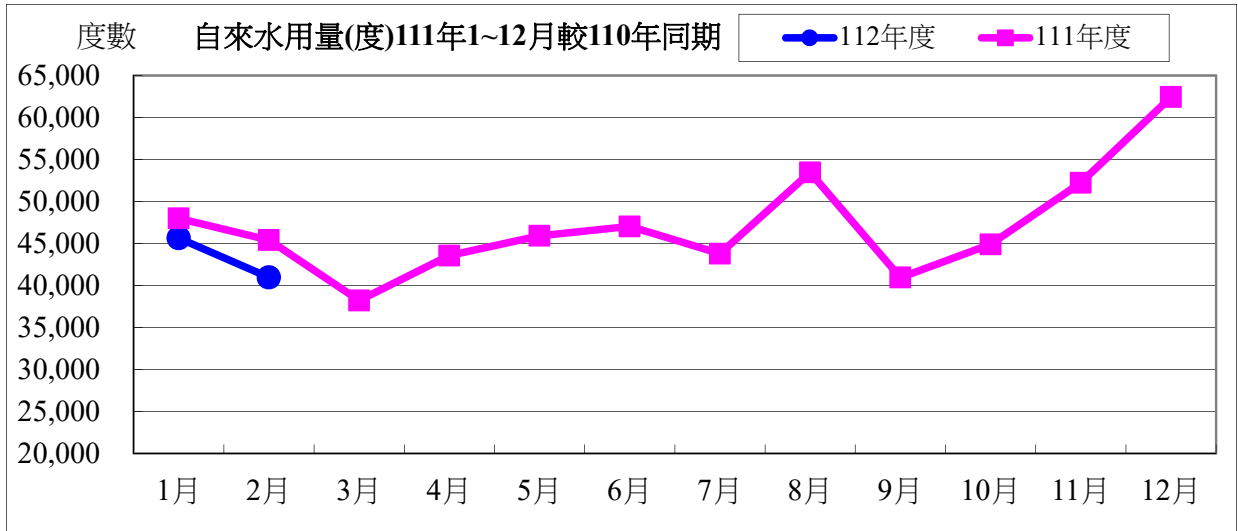


備註：用水大幅增加自來水供水區及使用館樓：

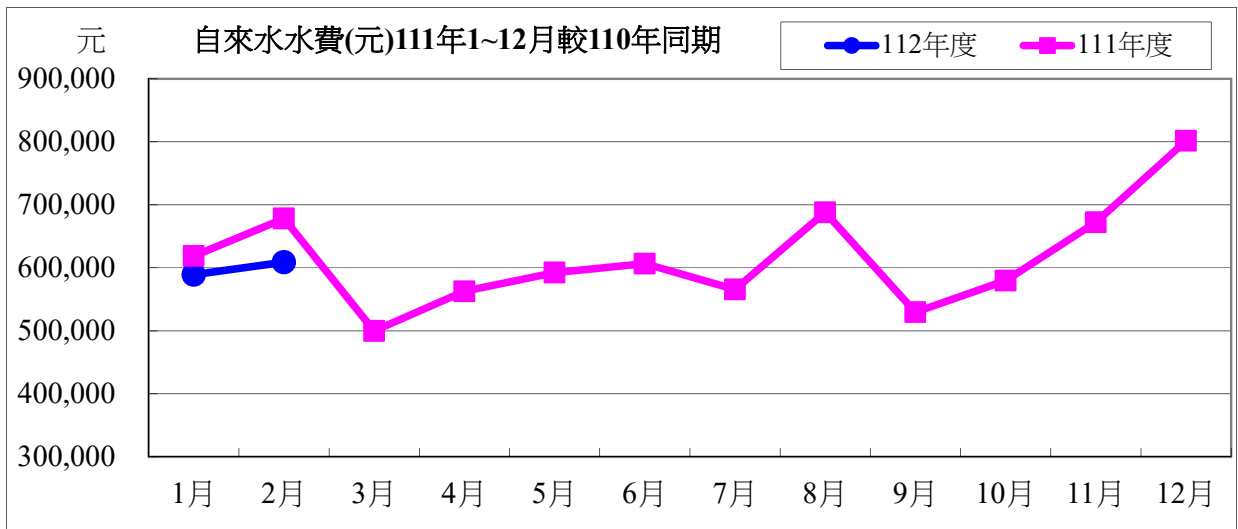
一、本校 112 年 2 月用水量較去年同期減少，請各單位持續執行本校相關節約能源措施。

二、持續追蹤記錄各供水區及館樓用水量，減少自來水管路漏水。

用水量	1 月	2 月	小計
112 年度	45,641	40,974	86,615
111 年度	47,988	45,410	93,398
相差	-2,347	-4,436	-6,783



水費	1 月	2 月	小計
112 年度	589,103	608,896	1,197,999
111 年度	618,707	678,237	1,296,944
相差	-29,604	-69,341	-98,945



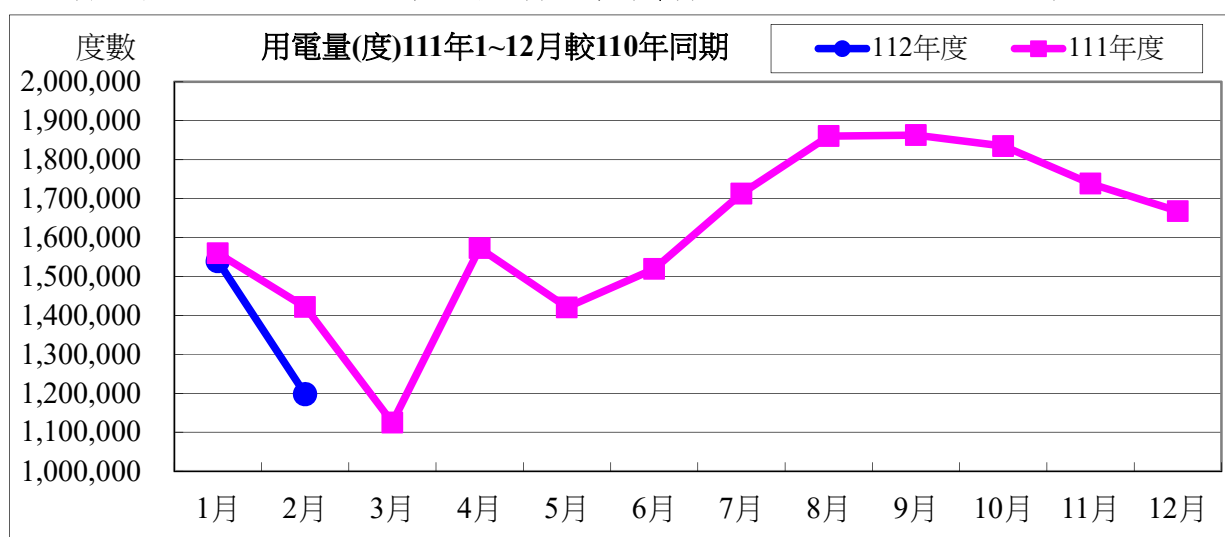
112 年度 2 月自來水用水與 111 年度同期相較

用水度	-4,436 度	成長率	-9.77%
用水費	-69,341 元	成長率	-10.22%

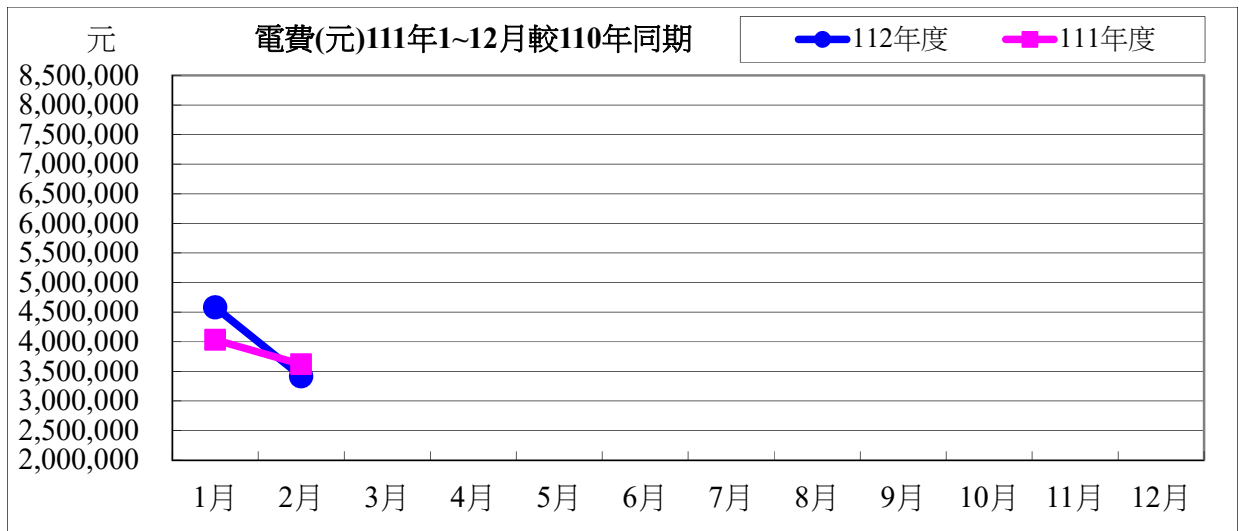
表四：112 年 2 月全校用電(量)較去年同期之變動情形

用電量	1 月	2 月	小計
112 年度	1,539,400	1,197,800	2,737,200
111 年度	1,559,600	1,421,600	2,981,200
相差(度)	-20,200	-223,800	-244,000

用電資料來源：電力公司 112 年 2 月電費收據 (計費期間：112/01/01~112/01/31)



電費	1 月	2 月	小計
112 年度	4,581,569	3,416,197	7,997,766
111 年度	4,032,343	3,619,674	7,652,017
相差(元)	549,226	-203,477	345,749



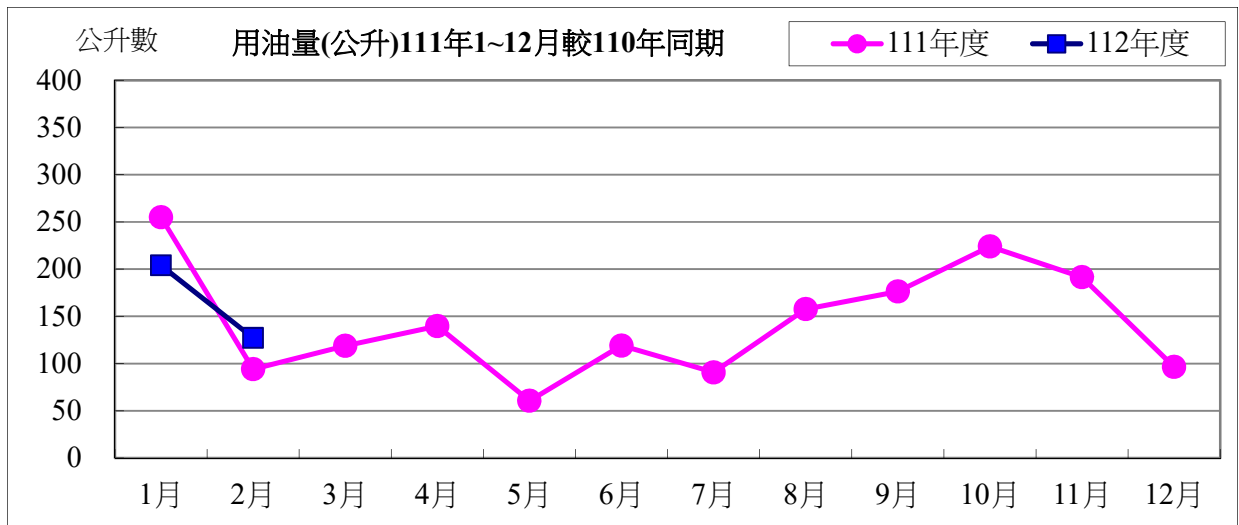
112 年度 2 月用電與 111 年度同期相較

用電度	-223,800 度	成長率：	-15.74%
用電費	-203,477 元	成長率：	-5.62%

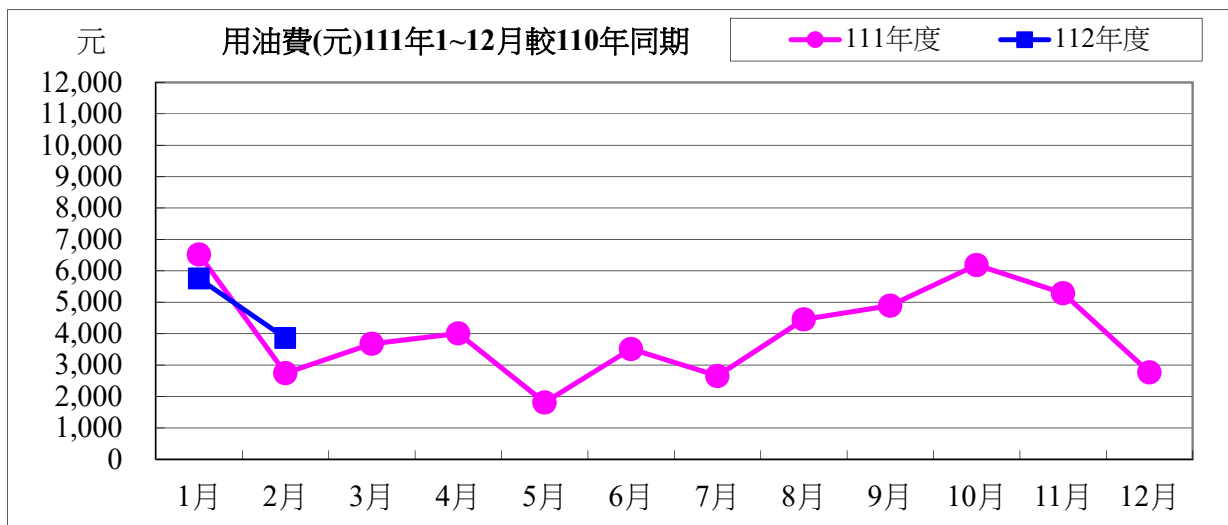
表五：112 年 2 月用油量與 111 年度同期相較

用油量	1 月	2 月	小計
112 年度	203.89	127.22	331.11
111 年度	254.97	94.12	349.09
相差(度)	-51.08	33.10	-17.98

用油資料來源：中油公司 112 年 2 月油料費收據 (計費期間：111/12/20~112/01/13)



用油費	1月	2月	小計
112年度	5,754	3,861	9,615
111年度	6,522	2,744	9,266
相差(元)	-768	1,117	349



112年度2月用油與111年度同期相較

用油量	33.10 公升	成長率：	35.17%
用油費	1,117 元	成長率：	40.71%

校內各建築物過去3個月主電源用電度彙整表

電錶位置/日期	111年12月	112年01月	112年02月	供電使用系所單位
工學院1錶	35,716	25,866	25,580	電機系、工學院、工學院餐廳
工學院2錶	80,977	51,729	51,971	河工系、造船系、昭奎樓
電機二館1錶	35,648	26,207	27,932	電機系、電資學院
電機二館2錶	65,092	45,817	46,671	資工系、海洋生物培育館
海工館	11,662	7,408	7,934	河工系
河工二館	26,603	20,932	22,553	河工系
空蝕水槽	70,444	60,634	59,051	造船系
航管系館	11,500	6,664	7,590	航管系
航管二館	8,743	6,138	6,541	航管系
海空大樓	37,770	16,148	14,094	海運學院、法政學院、海法所、職安中心、事務組(水電)、游泳池、空大、海洋觀光管理學系
技術大樓	70,419	51,155	49,492	輪機系、通訊與導航系、運輸與航海系、海洋經營管理學系
商船系館	50,795	26,348	33,262	商船系、機械系A、操船模擬室
海洋夢想基地	8,459	7,242	7,670	養殖系、海洋觀光管理學系、臺灣郵輪產學發展中心(研發處)、產學營運總中心
綜合研究中心	47,958	31,292	33,345	光電系、材料所、郵局、保管組、宏廣書屋(空調用電)
綜合二館	90,651	70,108	71,288	生技所、海生所、電顯中心、光電系、生命科學暨生物科技學系、宏廣書屋(一般用電)
人社院大樓	38,472	26,535	29,739	人社院、教研所、師培中心、共同教育中心、應英所、光電系&生命科學暨生物科技學系&海生所實驗室
綜合一館	24,233	17,108	17,332	海資院、海資所、地球所、環態所、海洋系、養殖系、船務中心、網球場
養殖系館	27,660	23,256	20,521	養殖系、環態所、產學營運總中心
海洋系館	6,972	4,793	5,481	海洋系、養殖系、海事大樓E化教室冷氣
海事甲棟	19,383	14,025	15,199	應經所、首長宿舍(含短期學人用)、生物實驗室
漁學館	1,697	1,280	1,300	海資所、環漁系
食科工廠	66,582	50,054	49,371	食科系、動物實驗中心
食科系館	28,266	21,231	22,100	食科系
生科院(舊)	750	500	500	食安所
生科院館	85,610	64,633	67,777	生科院辦、養殖系、水產品檢驗中心、海洋中心、生命科學暨生物科技學系
輪機工廠	4,403	4,037	3,722	輪機系、機械系、風雨走廊照明、游泳池及學生宿舍前路燈

水生動物實驗中心	72,498	64,422	63,498	養殖系
環態所	5,173	3,238	4,614	環態所
游泳池	21,977	6,209	20,379	體育室
育樂館	10,676	9,002	10,922	體育室
體育館	27,023	18,363	21,474	體育室、國際事務處
行政大樓	22,060	17,150	17,500	行政大樓、駐警隊、籃球場照明、路燈、男一舍揚 泵浦水、大型 LED 電視看板
電算中心	51,473	40,018	40,834	電算中心、機械系 B、風鈴巷海音咖啡
海洋廳	5,709	3,332	4,269	海洋廳、展示廳、大型 LED 電視看板
圖書館	26,204	16,010	18,010	採編組、閱覽組、參考諮詢組、藝文中心
學生活動中心	31,810	24,130	20,023	學務處、貴族世家
男一舍	36,548	20,667	24,005	住輔組、海洋文創設計系、綜合三館(教學中心、 營繕組、環安組)、海事大樓乙棟照明、研發處
男二舍	76,362	41,462	51,004	住輔組、全家便利商店(海洋店)
男三女二舍	54,961	30,371	36,019	住輔組、勇泉商場(第二餐廳)
女一舍	22,244	9,699	13,992	住輔組
總計	1,421,183	985,213	1,044,559	

註：

- 一、111 年 12 月份 112 年 01 月 03 日抄錶。
- 二、112 年 01 月份 112 年 02 月 01 日抄錶。
- 三、112 年 02 月份 112 年 03 月 01 日抄錶。