

113 年 10 月份校內用電量情形說明

1.113 年 10 用電量較去年同期減少。(詳下列附表)

2.請圖書館、環態所、育樂館...等使用單位注意用量情形及加強節約能源。

3.本期用電增加各館舍其供電使用之系所，除請注意用電增加之情形，並請加強節約用電。

宣導事項：

一、夏季電高峰時期，為減輕夏季電力負擔，請各單位力行各項節約用電措施，辦公室空調溫度設定不低於攝氏 28 度，並關閉不必要之照明及用電設備。

二、另使用冷氣設備與空調主機前，應加強維護並按時保養，適時清潔室內送風機空氣濾網，以提升空調冷氣效能。

三、請各單位注意每月用電超荷負載情形，共同維護校園用電安全，以避免因用電負載釀災，並請各單位積極配合本校相關節約能源措施。

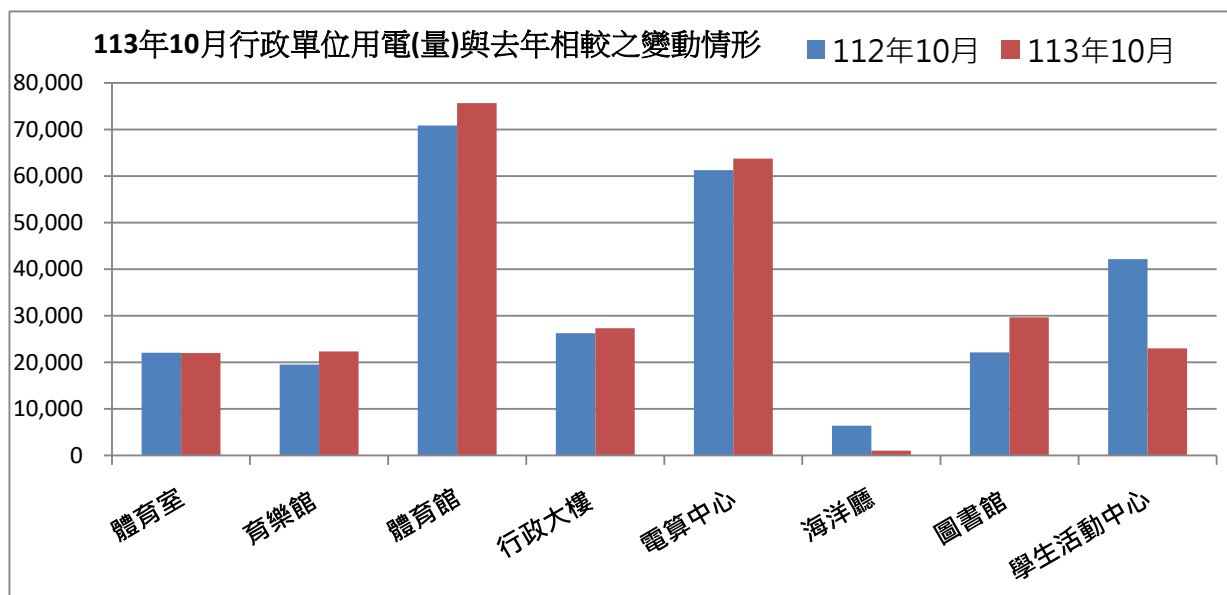
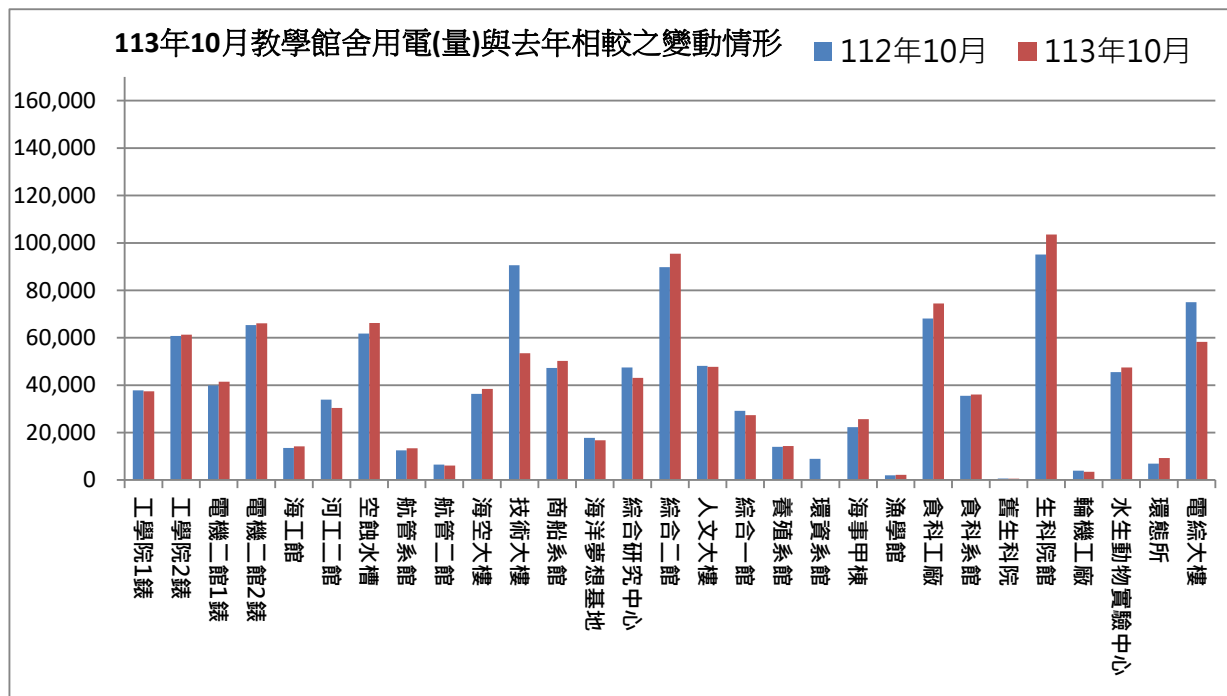
表一 113 年 10 月校內自設電錶用電(量)較去年同期之變動情形

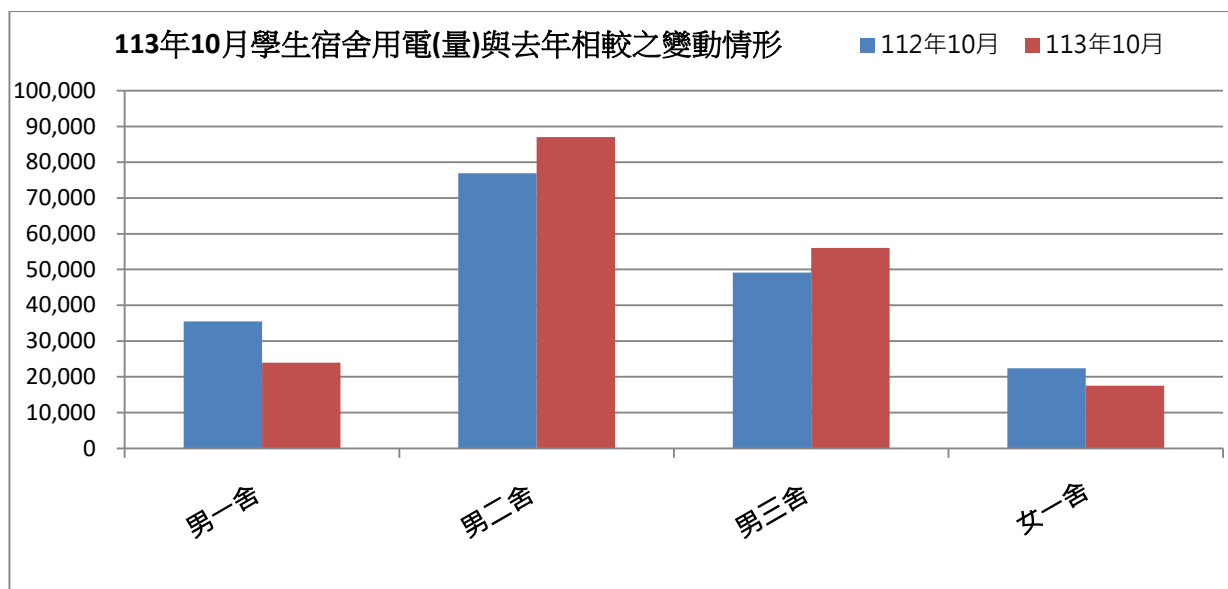
館舍	供電使用系所單位	電錶位置	112年10月 用電量(度)	113年10月 用電量(度)	變動 百分比(%)
教學館舍	電機系、工學院、工學院餐廳	工學院 1 錶	37,857	37,391	-1.23%
	河工系、造船系、昭奎樓	工學院 2 錶	60,740	61,297	0.92%
	電機系、電資學院	電機二館 1 錶	39,884	41,492	4.03%
	資工系、海洋生物培育館	電機二館 2 錶	65,335	66,113	1.19%
	河工系	海工館	13,542	14,145	4.45%
	河工系	河工二館	33,918	30,440	-10.25%
	造船系	空蝕水槽	61,809	66,253	7.19%
	航管系	航管系館	12,528	13,412	7.06%
	航管系	航管二館	6,476	6,076	-6.18%
	海運學院、法政學院、海法所、職安中心、事務組(水電)、游泳池、空大、海洋觀光管理學系	海空大樓	36,315	38,444	5.86%
	輪機系、通訊系、運輸系、海洋經管系	技術大樓	90,631	53,492	-40.98%
	商船系、機械系 A 館、操船模擬室	商船系館	47,250	50,244	6.34%
	養殖系、海洋觀光管理學系、臺灣郵輪產學發展中心(研發處)、產學營運總中心	海洋夢想基地	17,773	16,793	-5.51%
	光電系、材料所、郵局、保管組、宏廣書屋(空調用電)	綜合研究中心	47,473	43,067	-9.28%
	生技所、海生所、電顯中心、光電系、生命科學暨生物科技學系、宏廣書屋(一般用電)	綜合二館	89,792	95,450	6.30%
人社院、教研所、師培中心、共同教育中心、應英所、光電系&生命科學暨生物科技學系&海生所實驗室	人社院大樓	48,146	47,772	-0.78%	
海資院、海資所、地球所、環態所、海洋系、養殖系、船務中心、網球場	綜合一館	29,188	27,375	-6.21%	

養殖系、環態所、產學營運總中心	養殖系館	13,965	14,325	2.58%	
海洋系、養殖系、海事大樓e化教室冷氣	海洋系館	8,927	0	-100.00%	
應經所、首長宿舍、生物實驗室	海事甲棟	22,271	25,646	15.15%	
海資所、環漁系	漁學館	1,983	2,150	8.42%	
食科系、動物實驗中心	食品工程館	68,158	74,489	9.29%	
食科系	食品科學館	35,478	36,049	1.61%	
食安所	生科院(舊)	650	600	-7.69%	
生科院辦、養殖系、水產品檢驗中心、海洋中心、生命科學暨生物科技學系	生科院館	95,131	103,560	8.86%	
輪機系、機械系、風雨走廊照明、游泳池及學生宿舍前路燈	輪機工廠	3,960	3,515	-11.24%	
養殖系	水生動物實驗中心	45,554	47,441	4.14%	
環態所	環態所	6,941	9,262	33.44%	
電資學院、電機系、光電系、資工系、臺灣海洋教育中心、永續發展中心、通訊系、智慧航運中心、環保資源教室	電綜大樓	75,015	58,301	-22.28%	
合 計		1,116,690	1,084,594	-2.87%	
供電使用系所單位		電錶位置	112年10月 用電量(度)	113年10月 用電量(度)	變動 百分比(%)
行政 單位 館 舍	運動中心(游泳池)	體育室	22,065	21,995	-0.32%
	體育室	育樂館	19,537	22,345	14.37%
	體育室、國際事務處	體育館	70,870	75,680	6.79%
	行政大樓、駐警隊、籃球場照明、路燈、男一舍揚泵浦水、大型 LED 電視看板	行政大樓	26,257	27,327	4.08%
	電算中心、機械系 B、風鈴巷海音咖啡	電算中心	61,266	63,764	4.08%
	海洋廳、展示廳	海洋廳	6,423	1,033	-83.92%
	採編組、閱覽組、參考諮詢組、藝文中心	圖書館	22,126	29,646	33.99%
	學務處、貴族世家	學生活動中心	42,169	23,010	-45.43%
合 計			270,713	264,800	-2.18%
供電使用系所單位		電錶位置	112年10月 用電量(度)	113年10月 用電量(度)	變動 百分比(%)
學 生 宿 舍	住輔組、海洋文創設計系、綜合三館(教學中心、營繕組、環安組)、海事大樓乙棟照明、研發處	男一舍	35,506	23,958	-32.52%
	住輔組、全家便利商店(海洋店)	男二舍	76,909	87,054	13.19%
	住輔組、勇泉商場(第二餐廳)	男三舍	49,119	56,016	14.04%
	住輔組	女一舍	22,403	17,511	-21.84%
合 計			183,937	184,539	0.33%
總 計			1,571,340	1,533,933	-2.38%

表二 113年07月~113年09月校內自設電錶總用電(量)之變動情形

日期	113年08月	113年09月	113年10月
總用電量(度)	1,526,469	1,742,764	1,533,933
較去年同期之變動百分比(%)	-0.58%	-3.68%	-2.38%

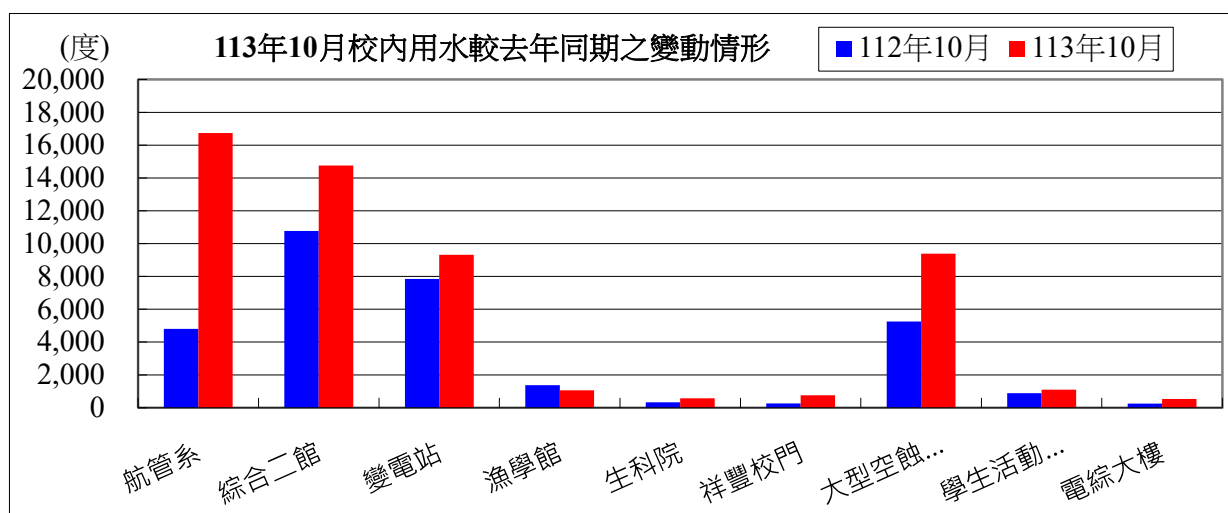




表三：113年10月校內用水(量)較去年同期之變動情形

每月用水(登載資料為當月耗水量)			112年10月	113年10月	變動百分比%
航管系	水號 11-01-0452-002	實用度數(度)	4,798	16,733	248.75%
綜合二館	水號 11-01-0453-006	實用度數(度)	10,771	14,758	37.02%
變電站	水號 11-01-0453-095	實用度數(度)	7,850	9,325	18.79%
漁學館	水號 11-01-0461-001	實用度數(度)	1,376	1,064	-22.67%
生科院	水號 11-01-0463-103	實用度數(度)	339	576	69.91%
祥豐校門	水號 11-01-0463-009	實用度數(度)	263	761	189.35%
大型空蝕水槽	水號 11-01-0453-100	實用度數(度)	5,248	9,387	78.87%
學生活動中心	水號 11-01-0453-158	實用度數(度)	890	1,093	22.81%
電綜大樓	水號 11-01-0452-065	實用度數(度)	257	534	107.78%
總用水量(度)			31,792	54,231	70.58%

資料來源：自來水公司 113年10月自來水費收據(計費期間：113/8/20~113/9/18)



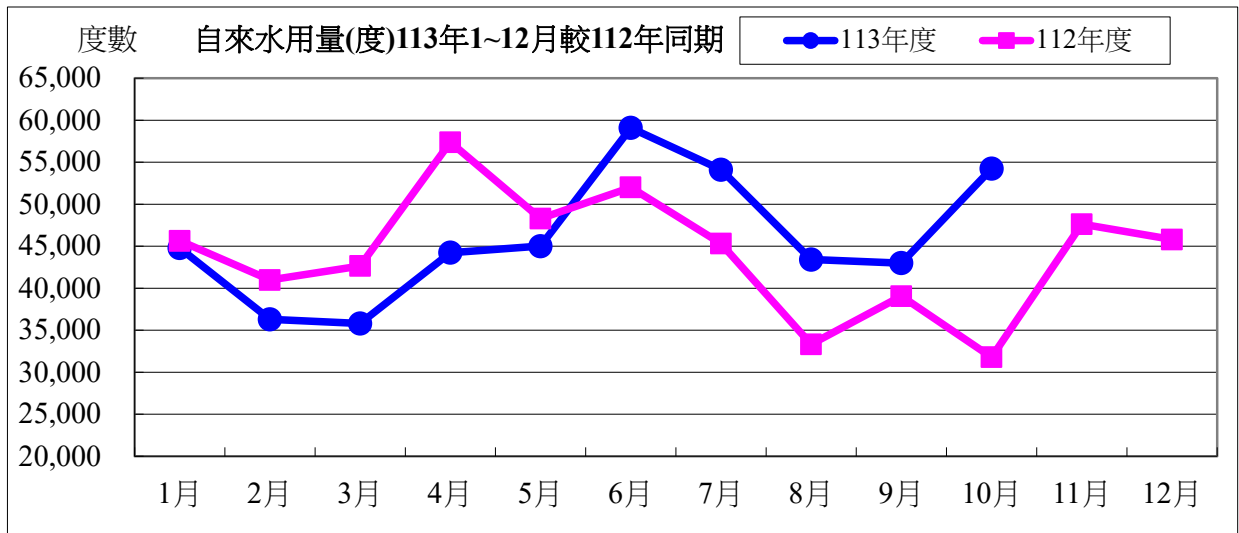
備註：用水大幅增加自來水供水區及使用館樓：

一、本校 113 年 10 月用水量較去年同期增加，請各單位持續執行本校相關節約能源措施。

二、持續追蹤記錄各供水區及館樓用水量，減少自來水管路漏水。

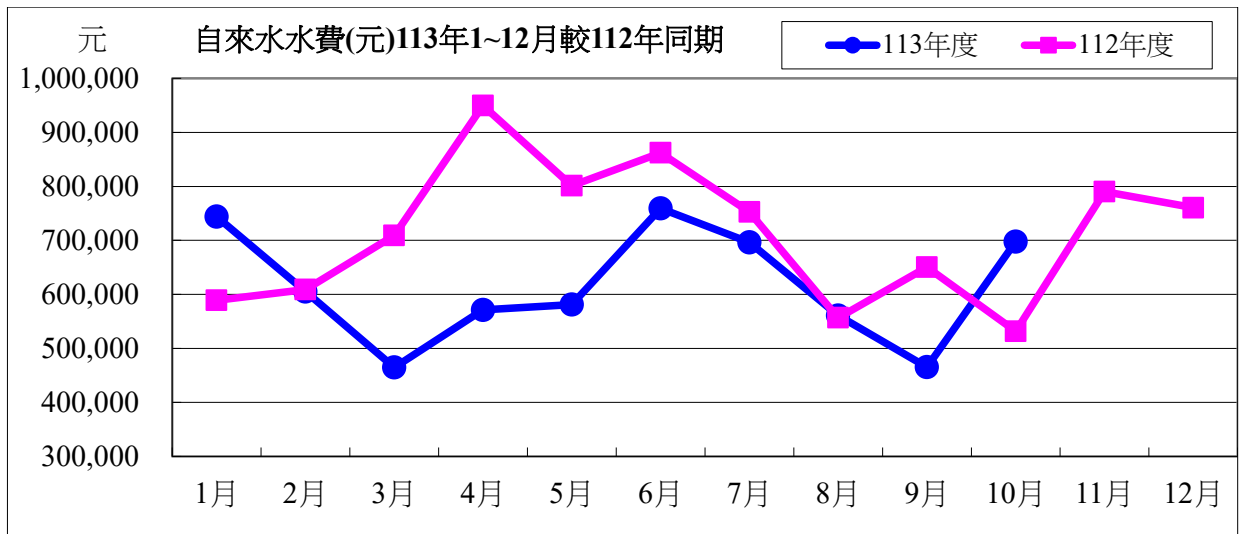
用水量	1 月	2 月	3 月	4 月	5 月	6 月	7 月	8 月	9 月	10 月
113 年度	44,783	36,300	35,797	44,231	45,009	59,089	54,118	43,418	42,991	54,231
112 年度	45,641	40,974	42,655	57,377	48,290	52,008	45,319	33,321	39,061	31,792
相差	-858	-4,674	-6,858	-13,146	-3,281	7,081	8,799	10,097	3,930	22,439

合計
459,967
436,438
23,529



水費	1 月	2 月	3 月	4 月	5 月	6 月	7 月	8 月	9 月
113 年度	743,949	605,250	464,577	571,266	581,107	759,221	696,338	560,982	465,320
112 年度	589,103	608,896	709,153	949,857	801,285	862,075	752,710	556,543	650,389
相差	154,846	-3,646	-244,576	-378,591	-220,178	-102,854	-56,372	4,439	-185,069

10 月	合計
697,766	6,145,776
531,545	7,011,556
166,221	-865,780



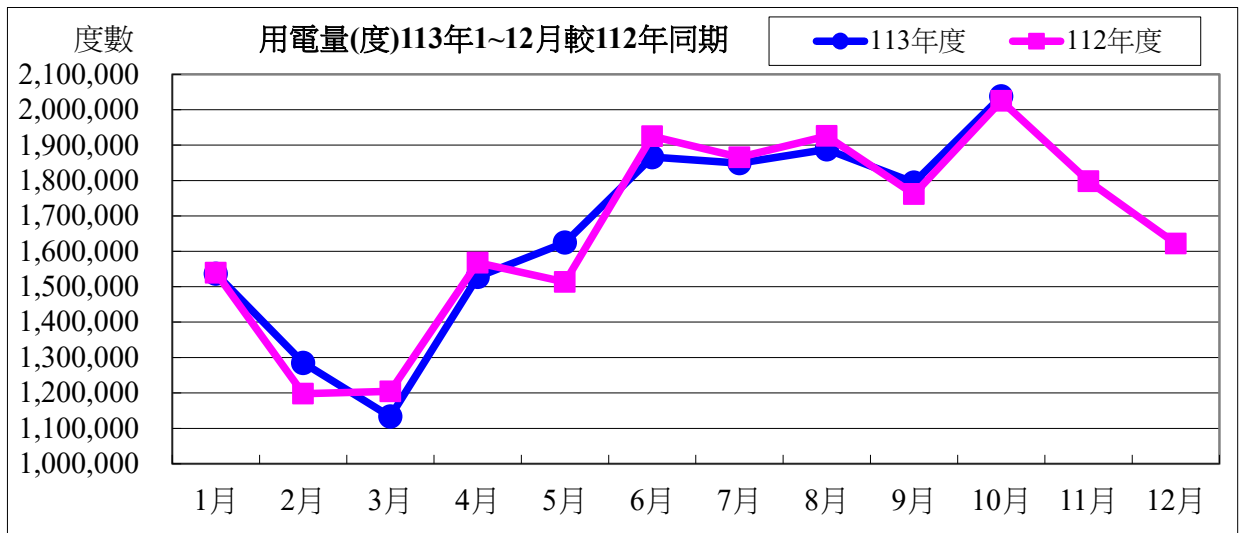
113 年度 10 月自來水用水與 112 年度同期相較

用水度	22,439 度	成長率	41.37%
用水費	166,221 元	成長率	23.82%

表四：113 年 10 月全校用電(量)較去年同期之變動情形

用電量	1 月	2 月	3 月	4 月	5 月	6 月	7 月
113 年度	1,536,600	1,284,800	1,133,200	1,527,600	1,624,800	1,866,000	1,849,000
112 年度	1,539,400	1,197,800	1,204,400	1,568,000	1,513,200	1,925,200	1,865,600
相差(度)	-2,800	87,000	-71,200	-40,400	111,600	-59,200	-16,600

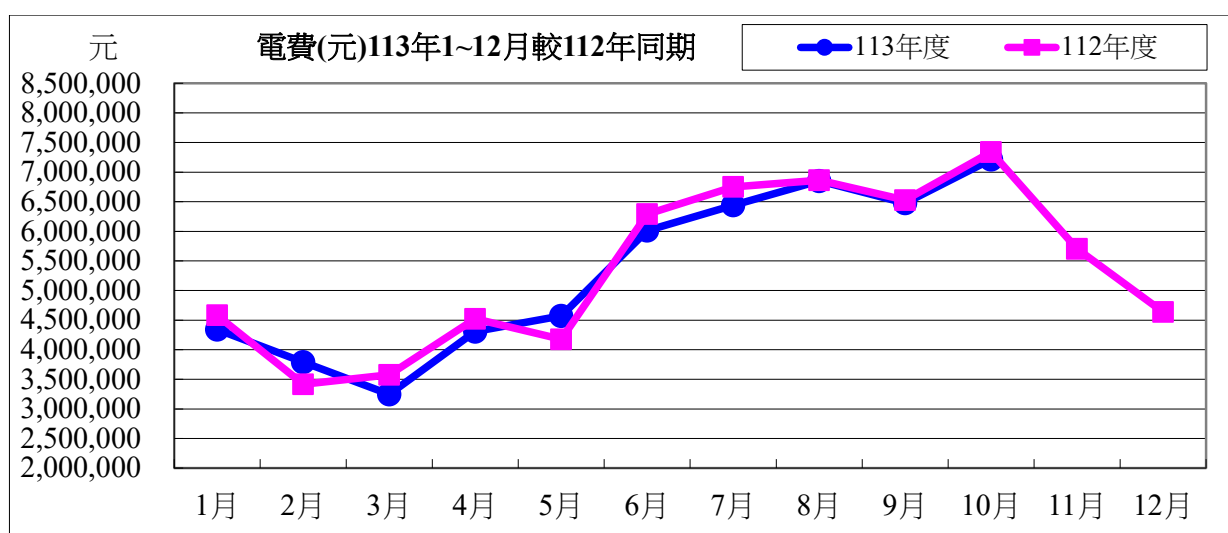
8 月	9 月	10 月	小計
1,888,000	1,794,200	2,037,800	16,542,000
1,925,800	1,761,600	2,025,000	16,526,000
-37,800	32,600	12,800	16,000



用電資料來源：電力公司 113 年 10 月電費收據（計費期間：113/09/01~113/09/30）

電費	1 月	2 月	3 月	4 月	5 月	6 月	7 月
113 年度	4,341,052	3,789,678	3,247,784	4,307,537	4,570,825	6,012,587	6,440,450
112 年度	4,581,569	3,416,197	3,575,670	4,521,796	4,175,547	6,289,584	6,750,842
相差(元)	-240,517	373,481	-327,886	-214,259	395,278	-276,997	-310,392

8 月	9 月	10 月	小計
6,850,307	6,476,639	7,213,504	53,250,363
6,863,228	6,527,340	7,337,643	54,039,416
-12,921	-50,701	-124,139	-789,053



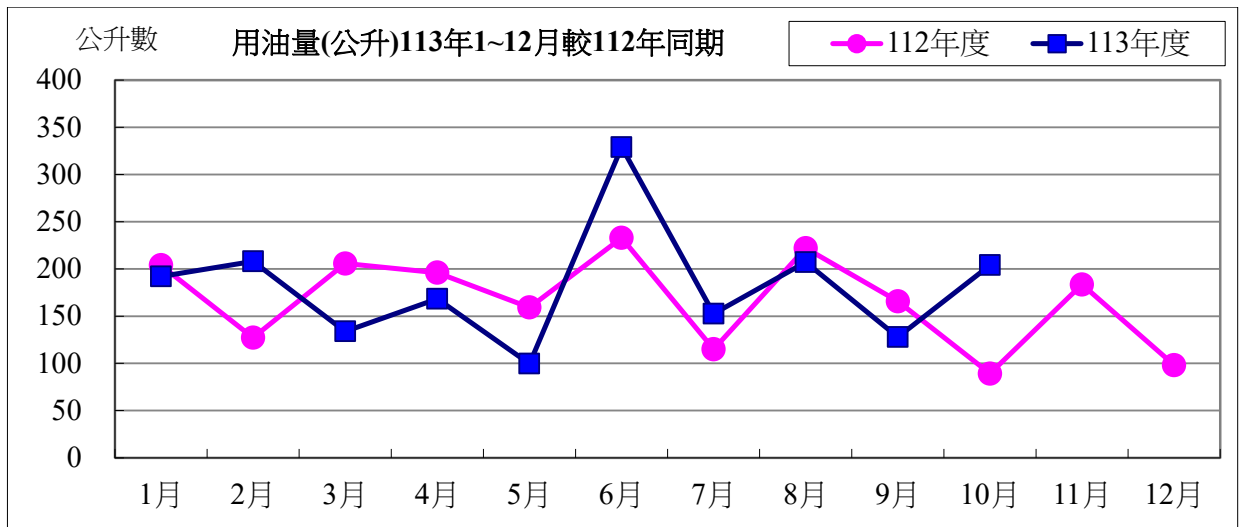
113 年度 10 月用電與 112 年度同期相較

用電度	12,800 度	成長率：	0.06%
用電費	-124,139 元	成長率：	-0.17%

表五：113 年 10 月用油量與 112 年度同期相較

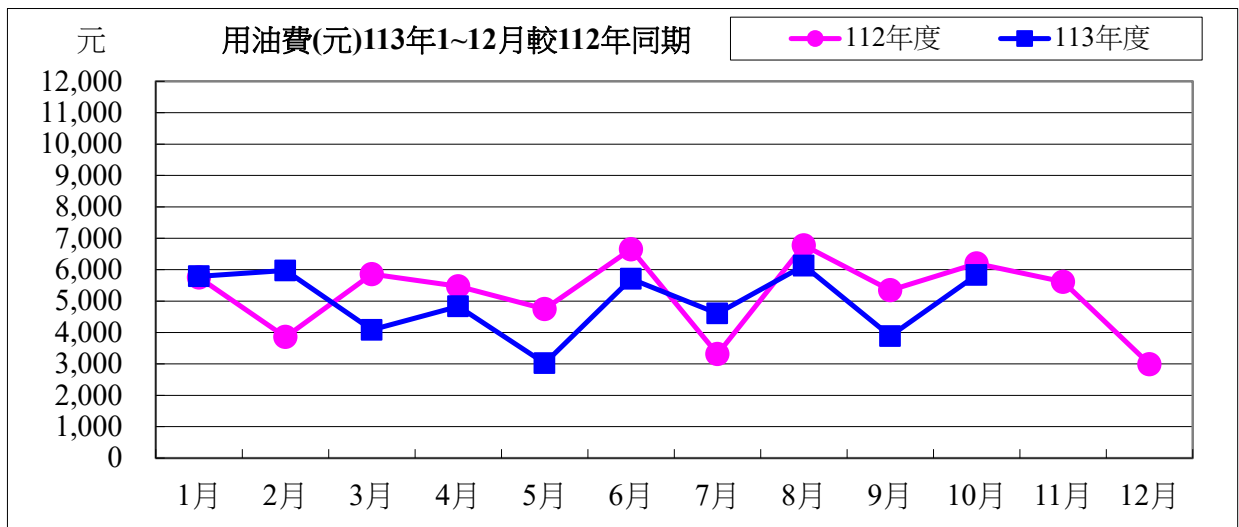
用油量	1 月	2 月	3 月	4 月	5 月	6 月	7 月	8 月	9 月	10 月
113 年度	192.04	208.04	133.89	168.31	99.61	328.93	152.52	207.11	127.88	204.06
112 年度	203.89	127.22	205.66	196.07	159.20	232.90	115.04	221.93	165.66	89.21
相差(度)	-11.85	80.82	-71.77	-27.76	-59.59	96.03	37.48	-14.82	-37.78	114.85

小計
1822.39
1716.78
105.61



用油資料來源：中油公司 113 年 10 月油料費收據 (計費期間：113/10/01~113/10/31)

用油費	1月	2月	3月	4月	5月	6月	7月	8月	9月	10月	小計
113 年度	5,791	5,976	4,082	4,833	3,024	5,710	4,607	6,128	3,886	5,833	49,870
112 年度	5,754	3,861	5,859	5,473	4,750	6,653	3,314	6,775	5,346	6,199	53,984
相差(元)	37	2,115	-1,777	-640	-1,726	-943	1,293	-647	-1,460	-366	-4,114



113 年度 10 月用油與 112 年度同期相較

油量	114.85 公升	成長率：	12.87%
用油費	-366 元	成長率：	-5.91%

校內各建築物過去 3 個月主電源用電度彙整表

電錶位置/日期	113年08月	113年09月	113年10月	供電使用系所單位
工學院 1 錶	43,287	45,036	37,391	電機系、工學院、工學院餐廳
工學院 2 錶	64,202	68,821	61,297	河工系、造船系、昭奎樓
電機二館 1 錶	42,780	44,224	41,492	電機系、電資學院
電機二館 2 錶	65,279	72,640	66,113	資工系、海洋生物培育館
海工館	19,554	18,598	14,145	河工系
河工二館	34,323	35,833	30,440	河工系
空蝕水槽	61,387	66,803	66,253	造船系
航管系館	11,612	16,169	13,412	航管系
航管二館	5,056	7,702	6,076	航管系
海空大樓	32,918	39,833	38,444	海運學院、法政學院、海法所、職安中心、事務組(水電)、游泳池、空大、海洋觀光管理學系
技術大樓	94,718	62,529	53,492	輪機系、通訊與導航系、運輸與航海系、海洋經營管理學系
商船系館	48,537	58,480	50,244	商船系、機械系 A、操船模擬室
海洋夢想基地	30,144	28,082	16,793	養殖系、海洋觀光管理學系、臺灣郵輪產學發展中心(研發處)、產學營運總中心
綜合研究中心	47,088	49,806	43,067	光電系、材料所、郵局、保管組、宏廣書屋(空調用電)
綜合二館	107,654	114,559	95,450	生技所、海生所、電顯中心、光電系、生命科學暨生物科技學系、宏廣書屋(一般用電)
人社院大樓	40,863	52,556	47,772	人社院、教研所、師培中心、共同教育中心、應英所、光電系&生命科學暨生物科技學系&海生所實驗室
綜合一館	34,169	35,807	27,375	海資院、海資所、地球所、環態所、海洋系、養殖系、船務中心、網球場
養殖系館	12,864	13,418	14,325	養殖系、環態所、產學營運總中心
海洋系館	0	0	0	海洋系、養殖系、海事大樓 E 化教室冷氣
海事甲棟	24,921	29,509	25,646	應經所、首長宿舍(含短期學人用)、生物實驗室
漁學館	2,444	2,615	2,150	海資所、環漁系
食科工廠	77,000	80,671	74,489	食科系、動物實驗中心
食科系館	41,582	42,097	36,049	食科系
生科院(舊)	650	750	600	食安所
生科院館	110,406	114,862	103,560	生科院辦、養殖系、水產品檢驗中心、海洋中心、生命科學暨生物科技學系

輪機工廠	3,485	3,673	3,515	輪機系、機械系、風雨走廊照明、游泳池及學生宿舍前路燈
水生動物實驗中心	49,750	49,385	47,441	養殖系
環態所	10,582	11,692	9,262	環態所
電綜大樓	62,384	67,874	58,301	電資學院、電機系、光電系、資工系、臺灣海洋教育中心、永續發展中心、通訊系、智慧航運中心、環保資源教室
游泳池	18,956	20,007	21,995	體育室
育樂館	17,633	37,196	22,345	體育室
體育館	80,142	101,420	75,680	體育室、國際事務處
行政大樓	30,086	32,174	27,327	行政大樓、駐警隊、籃球場照明、路燈、男一舍揚泵浦水、大型 LED 電視看板
電算中心	70,202	75,072	63,764	電算中心、機械系 B、風鈴巷海音咖啡
海洋廳	3,969	3,807	1,033	海洋廳、展示廳、大型 LED 電視看板
圖書館	16,251	21,318	29,646	採編組、閱覽組、參考諮詢組、藝文中心
學生活動中心	19,251	39,070	23,010	學務處、貴族世家
男一舍	11,789	17,870	23,958	住輔組、海洋文創設計系、綜合三館(教學中心、營繕組、環安組)、海事大樓乙棟照明、研發處
男二舍	53,661	90,451	87,054	住輔組、全家便利商店(海洋店)
男三女二舍	18,484	52,135	56,016	住輔組、勇泉商場(第二餐廳)
女一舍	6,406	18,220	17,511	住輔組
總計	1,526,469	1,742,764	1,533,933	

註：

- 一、113 年 08 月份 113 年 08 月 30 日抄錶。
- 二、113 年 09 月份 113 年 09 月 30 日抄錶。
- 三、113 年 10 月份 113 年 11 月 01 日抄錶。