

113 年 04 月份校內用電量情形說明

1.113 年 04 用電量較去年同期增加。(詳下列附表)

2.請育樂館、技術大樓、體育館…等使用單位注意用量情形及加強節約能源。

3.本期用電增加各館舍其供電使用之系所，除請注意用電增加之情形，並請加強節約用電。

宣導事項：

一、夏季電高峰時期，為減輕夏季電力負擔，請各單位力行各項節約用電措施，辦公室空調溫度設定不低於攝氏 28 度，並關閉不必要之照明及用電設備。

二、另使用冷氣設備與空調主機前，應加強維護並按時保養，適時清潔室內送風機空氣濾網，以提升空調冷氣效能。

三、請各單位注意每月用電超荷負載情形，共同維護校園用電安全，以避免因用電負載釀災，並請各單位積極配合本校相關節約能源措施。

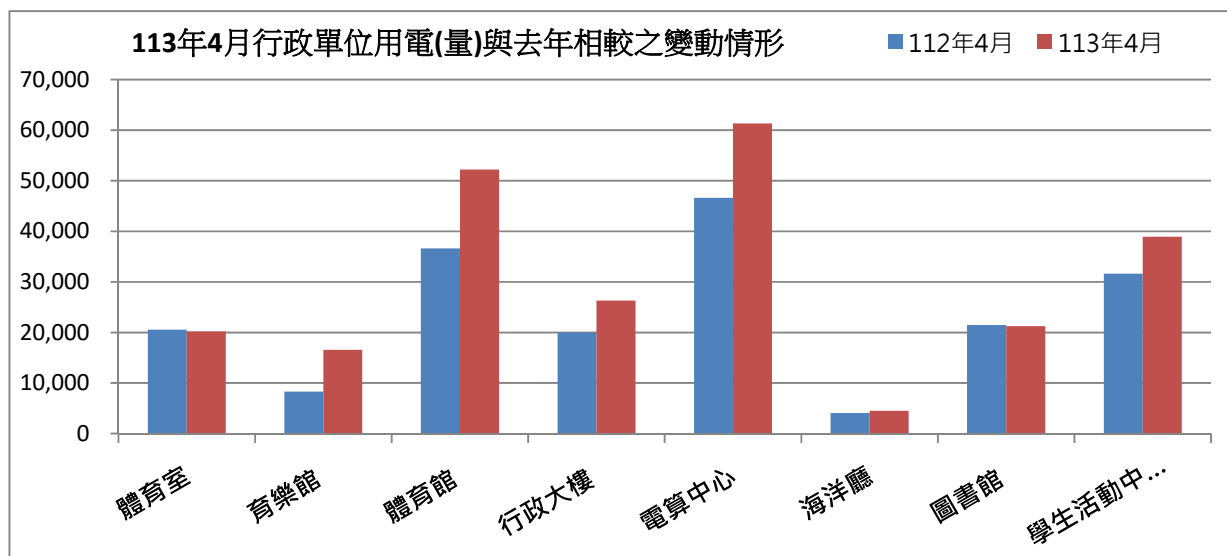
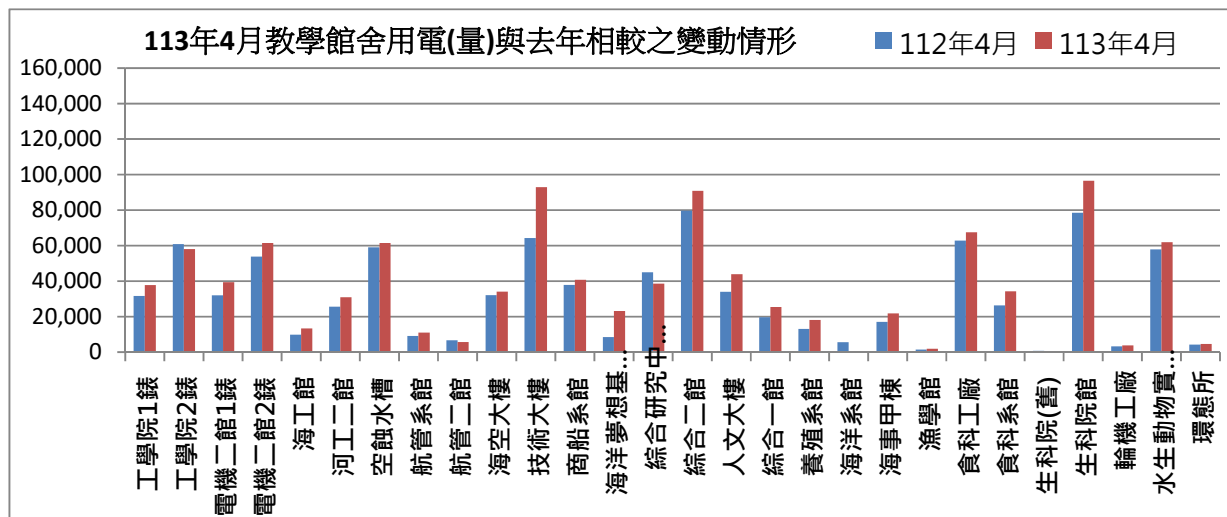
表一 113 年 04 月校內自設電錶用電(量)較去年同期之變動情形

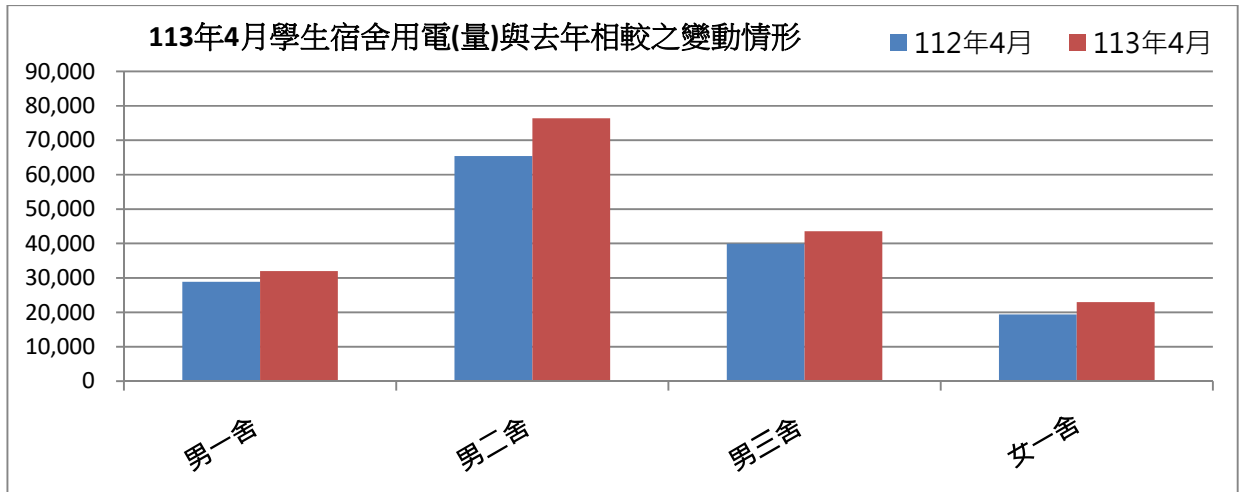
館舍	供電使用系所單位	電錶位置	112 年 04 月 用電量(度)	113 年 04 月 用電量(度)	變動 百分比(%)
教學館舍	電機系、工學院、工學院餐廳	工學院 1 錶	31,731	37,791	19.10%
	河工系、造船系、昭奎樓	工學院 2 錶	60,900	58,075	-4.64%
	電機系、電資學院	電機二館 1 錶	32,043	39,396	22.95%
	資工系、海洋生物培育館	電機二館 2 錶	53,784	61,492	14.33%
	河工系	海工館	9,807	13,368	36.31%
	河工系	河工二館	25,603	30,905	20.71%
	造船系	空蝕水槽	59,044	61,511	4.18%
	航管系	航管系館	9,118	11,035	21.02%
	航管系	航管二館	6,656	5,704	-14.30%
	海運學院、法政學院、海法所、職安中心、事務組(水電)、游泳池、空大、海洋觀光管理學系	海空大樓	32,103	34,064	6.11%
	輪機系、通訊系、運輸系、海洋經營管理學系	技術大樓	64,226	92,900	44.65%
	商船系、機械系 A 館、操船模擬室	商船系館	37,911	40,738	7.46%
	養殖系、海洋觀光管理學系、臺灣郵輪產學發展中心(研發處)、產學營運總中心	海洋夢想基地	8,547	23,180	171.21%
	光電系、材料所、郵局、保管組、宏廣書屋(空調用電)	綜合研究中心	44,968	38,611	-14.14%
	生技所、海生所、電顯中心、光電系、生命科學暨生物科技學系、宏廣書屋(一般用電)	綜合二館	79,686	90,853	14.01%
	人社院、教研所、師培中心、共同教育中心、應英所、光電系&生命科學暨生物科技學系&海生所實驗室	人社院大樓	33,983	43,942	29.31%
海資院、海資所、地球所、環態所、海洋系、養殖系、船務中心、網球場	綜合一館	19,634	25,446	29.60%	

	養殖系、環態所、產學營運總中心	養殖系館	13,110	18,144	38.40%
	海洋系、養殖系、海事大樓 e 化教室冷氣	海洋系館	5,607		-100.00%
	應經所、首長宿舍(含短期學人用)、生物實驗室	海事甲棟	17,014	21,873	28.56%
	海資所、環漁系	漁學館	1,492	1,887	26.47%
	食科系、動物實驗中心	食品工程館	62,830	67,514	7.46%
	食科系	食品科學館	26,387	34,213	29.66%
	食安所	生科院(舊)	700	650	-7.14%
	生科院辦、養殖系、水產品檢驗中心、海洋中心、生命科學暨生物科技學系	生科院館	78,505	96,563	23.00%
	輪機系、機械系、風雨走廊照明、游泳池及學生宿舍前路燈	輪機工廠	3,301	3,791	14.84%
	養殖系	水生動物實驗中心	57,878	61,950	7.04%
	環態所	環態所	4,277	4,657	8.88%
	合 計		880,845	1,020,253	15.83%
	供電使用系所單位	電錶位置	112年04月 用電量(度)	113年04月 用電量(度)	變動 百分比(%)
行政 單位 館舍	運動中心(游泳池)	體育室	20,564	20,206	-1.74%
	體育室	育樂館	8,276	16,562	100.12%
	體育室、國際事務處	體育館	36,631	52,234	42.60%
	行政大樓、駐警隊、籃球場照明、路燈、男一舍揚泵浦水、大型 LED 電視看板	行政大樓	19,979	26,283	31.56%
	電算中心、機械系 B、風鈴巷海音咖啡	電算中心	46,617	61,328	31.56%
	海洋廳、展示廳	海洋廳	4,052	4,505	11.18%
	採編組、閱覽組、參考諮詢組、藝文中心	圖書館	21,480	21,236	-1.14%
	學務處、貴族世家	學生活動中心	31,625	38,920	23.07%
	合 計		189,223	241,274	27.51%
	供電使用系所單位	電錶位置	112年04月 用電量(度)	113年04月 用電量(度)	變動 百分比(%)
學生 宿舍	住輔組、海洋文創設計系、綜合三館(教學中心、營繕組、環安組)、海事大樓乙棟照明、研發處	男一舍	28,875	32,012	10.86%
	住輔組、全家便利商店(海洋店)	男二舍	65,421	76,390	16.77%
	住輔組、勇泉商場(第二餐廳)	男三舍	39,931	43,568	9.11%
	住輔組	女一舍	19,375	22,969	18.55%
	合 計		153,602	174,939	13.89%
	總 計		1,223,670	1,436,466	17.39%

表二 113年02月~113年04月校內自設電錶總用電(量)之變動情形

日期	113年02月	113年03月	113年04月
總用電量(度)	961,961	1,183,676	1,436,466
較去年同期之變動百分比(%)	-7.91%	-12.02%	17.39%

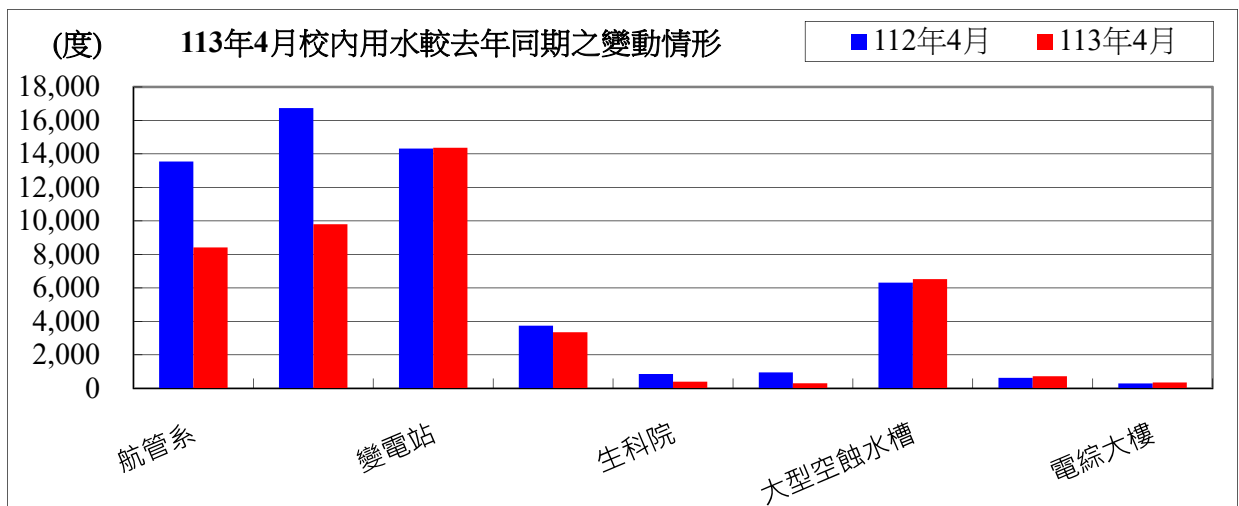




表三：113年04月校內用水(量)較去年同期之變動情形

每月用水(登載資料為當月耗水量)			112年04月	113年04月	變動百分比%
航管系	水號 11-01-0452-002	實用度數(度)	13,544	8,415	-37.87%
綜合二館	水號 11-01-0453-006	實用度數(度)	16,736	9,803	-41.43%
變電站	水號 11-01-0453-095	實用度數(度)	14,323	14,366	0.30%
漁學館	水號 11-01-0461-001	實用度數(度)	3,740	3,346	-10.53%
生科院	水號 11-01-0463-103	實用度數(度)	854	401	-53.04%
祥豐校門	水號 11-01-0463-009	實用度數(度)	950	298	-68.63%
大型空蝕水槽	水號 11-01-0453-100	實用度數(度)	6,317	6,518	3.18%
學生活動中心	水號 11-01-0453-158	實用度數(度)	621	726	16.91%
電綜大樓	水號 11-01-0452-065	實用度數(度)	292	358	22.60%
總用水量(度)			57,377	44,231	-22.91%

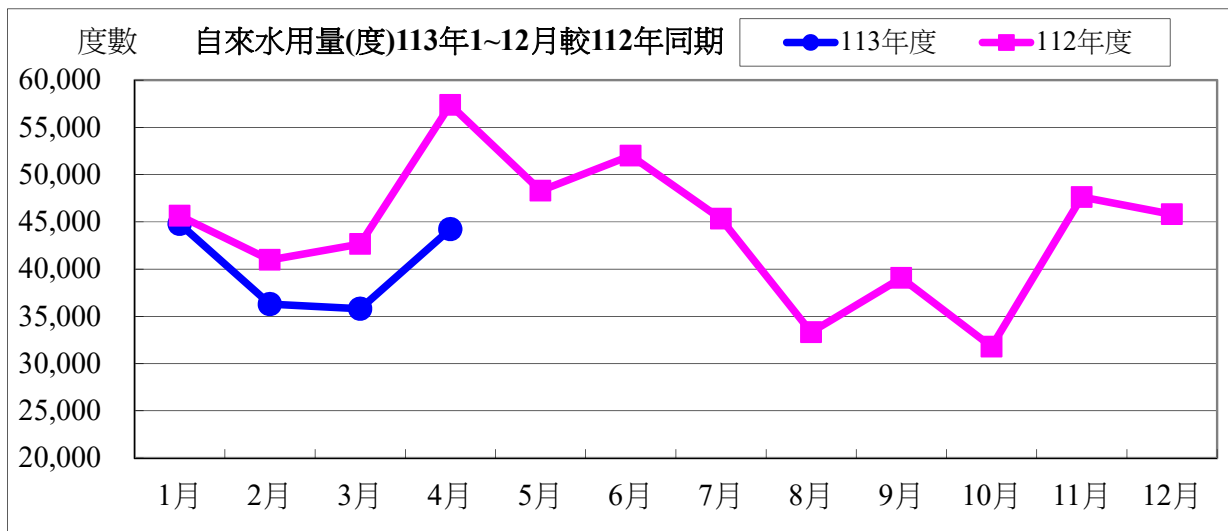
資料來源：自來水公司 113年04月自來水費收據(計費期間：113/2/21~113/3/19)



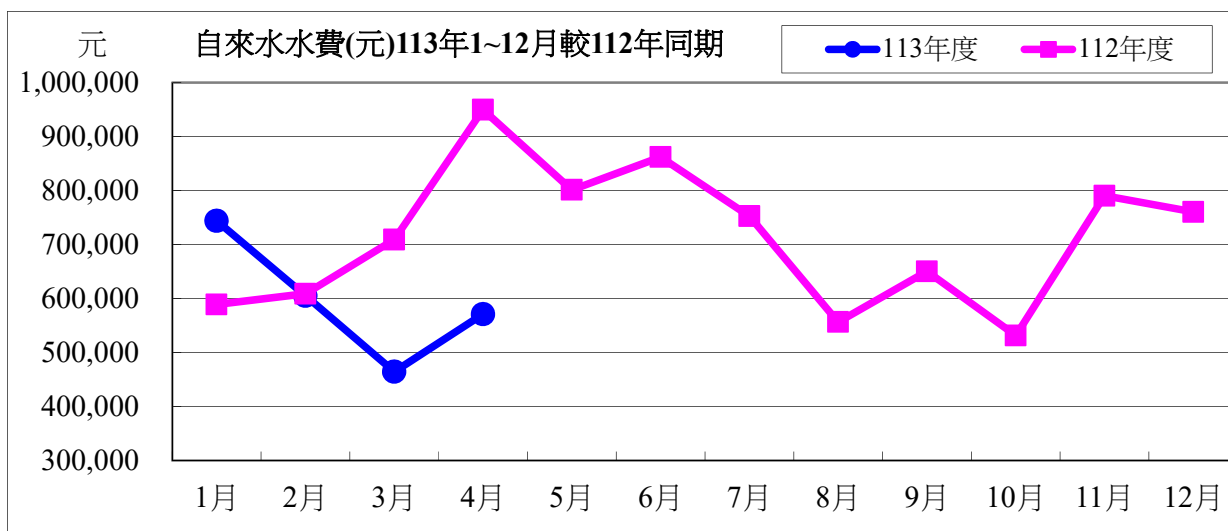
備註：用水大幅增加自來水供水區及使用館樓：

- 一、本校 113年04月用水量較去年同期減少，請各單位持續執行本校相關節約能源措施。
- 二、持續追蹤記錄各供水區及館樓用水量，減少自來水管路漏水。

用水量	1月	2月	3月	4月	合計
113年度	44,783	36,300	35,797	44,231	161,111
112年度	45,641	40,974	42,655	57,377	186,647
相差	-858	-4,674	-6,858	-13,146	-25,536



水費	1月	2月	3月	4月	合計
113年度	743,949	605,250	464,577	571,266	2,385,042
112年度	589,103	608,896	709,153	949,857	2,857,009
相差	154,846	-3,646	-244,576	-378,591	-471,967

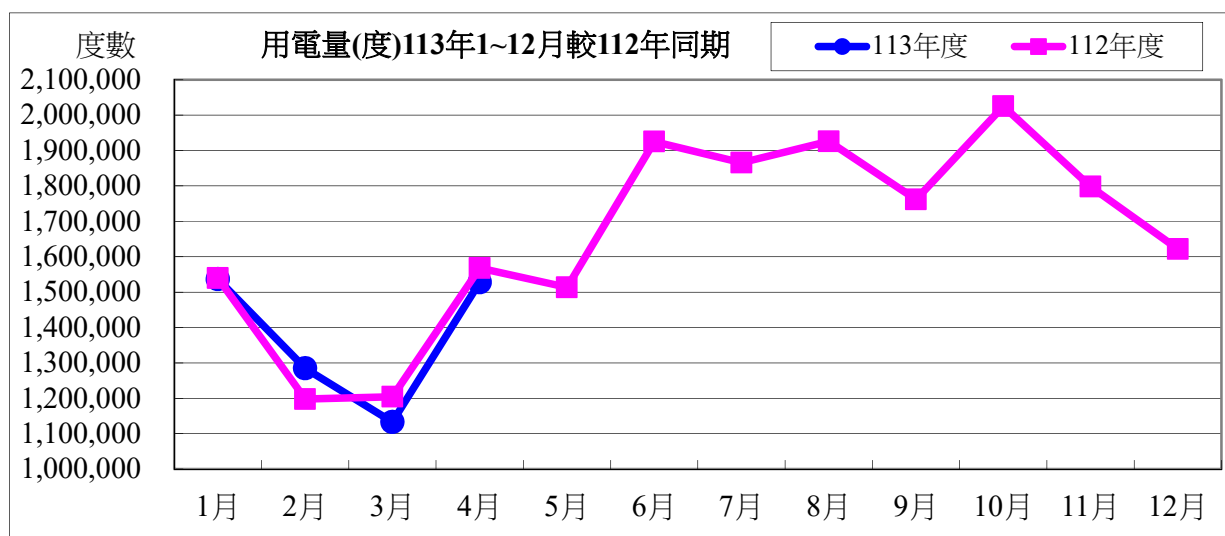


113年度04月自來水用水與112年度同期相較

用水度	-13,146度	成長率	-22.91%
用水費	-378,591元	成長率	-39.86%

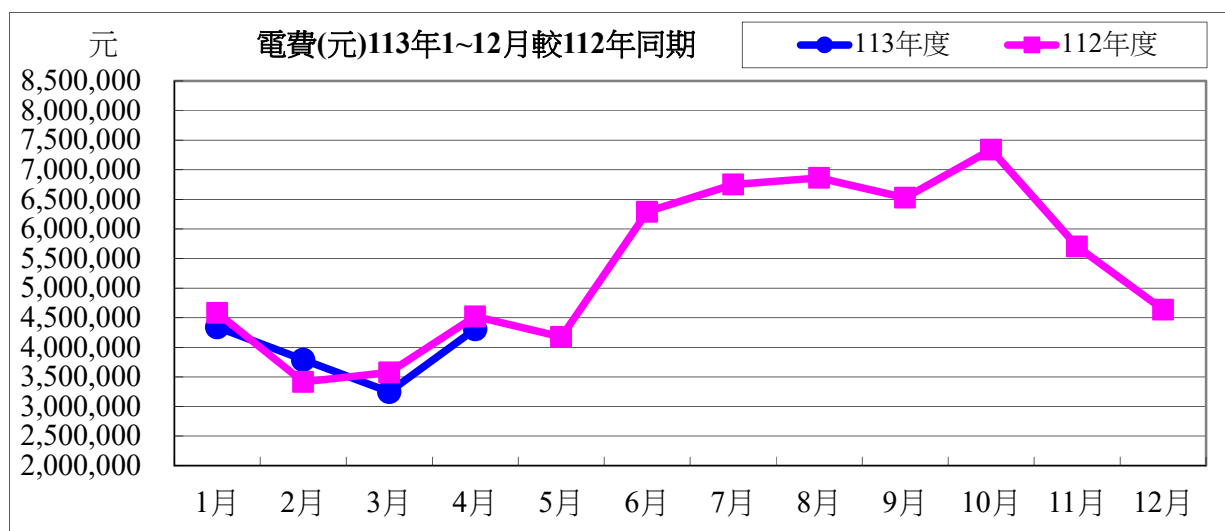
表四：113年04月全校用電(量)較去年同期之變動情形

用電量	1月	2月	3月	4月	小計
113年度	1,536,600	1,284,800	1,133,200	1,527,600	5,482,200
112年度	1,539,400	1,197,800	1,204,400	1,568,000	5,509,600
相差(度)	-2,800	87,000	-71,200	-40,400	-27,400



用電資料來源：電力公司 113年04月電費收據（計費期間：113/03/01~113/03/31）

電費	1月	2月	3月	4月	小計
113年度	4,341,052	3,789,678	3,247,784	4,307,537	15,686,051
112年度	4,581,569	3,416,197	3,575,670	4,521,796	16,095,232
相差(元)	-240,517	373,481	-327,886	-214,259	-409,181

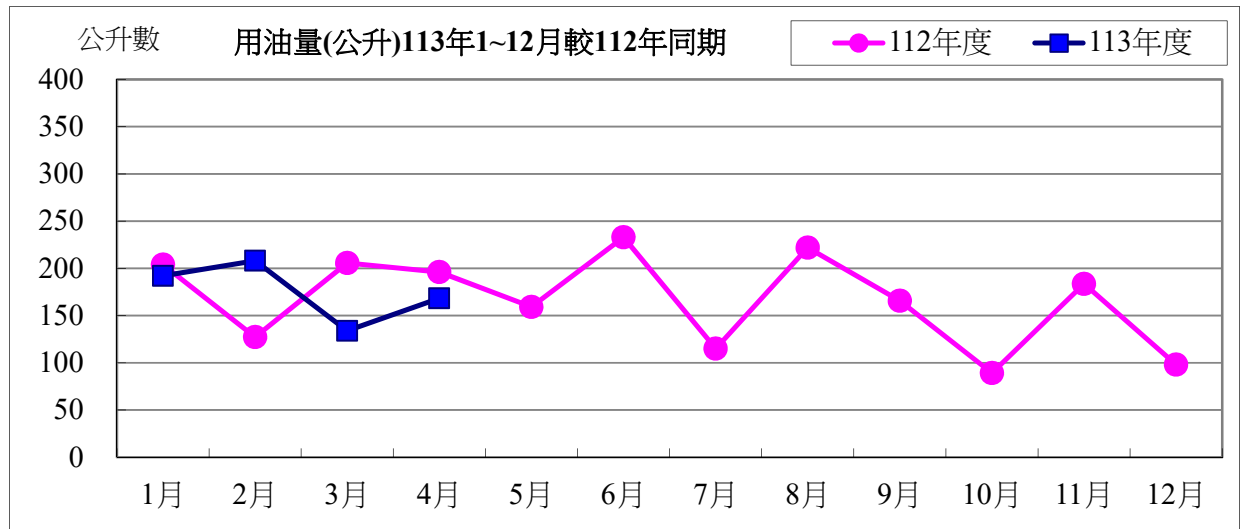


113 年度 04 月用電與 112 年度同期相較

用電度	-40,400 度	成長率：	-2.58%
用電費	-214,259 元	成長率：	-4.74%

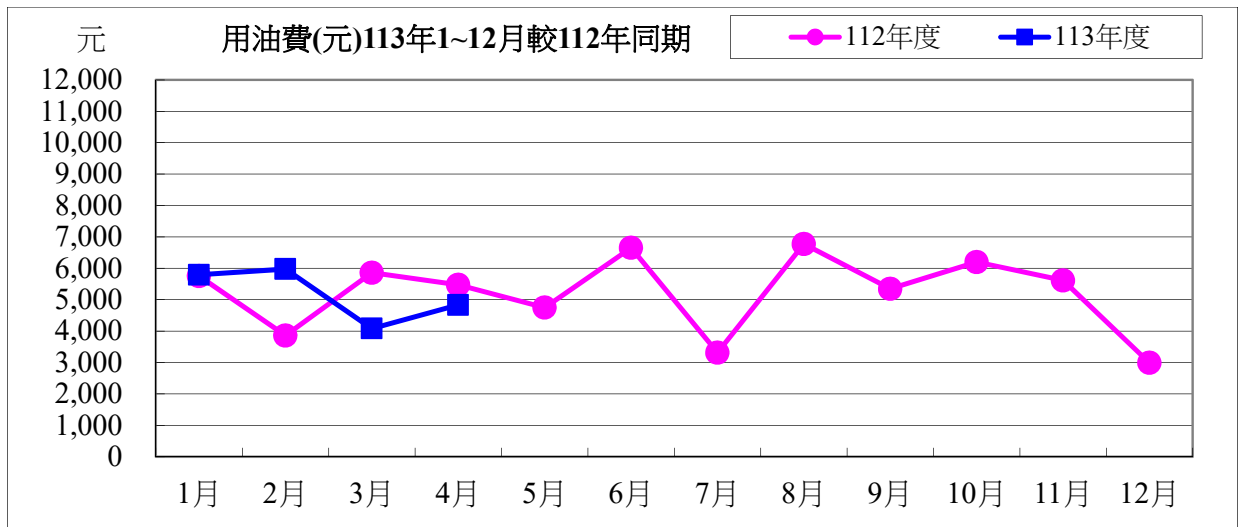
表五：113 年 04 月用油量與 112 年度同期相較

用油量	1 月	2 月	3 月	4 月	小計
113 年度	192.04	208.04	133.89	168.31	702.28
112 年度	203.89	127.22	205.66	196.07	732.84
相差(度)	-11.85	80.82	-71.77	-27.76	-30.56



用油資料來源：中油公司 113 年 04 月油料費收據 (計費期間：113/04/01~113/04/30)

用油費	1 月	2 月	3 月	4 月	小計
113 年度	5,791	5,976	4,082	4,833	20,682
112 年度	5,754	3,861	5,859	5,473	20,947
相差(元)	37	2,115	-1,777	-640	-265



113 年度 04 月用油與 112 年度同期相較

用油量	-27.76 公升	成長率：	-14.16%
用油費	-640 元	成長率：	-11.69%

校內各建築物過去3個月主電源用電度彙整表

電錶位置/日期	113年02月	113年03月	113年04月	供電使用系所單位
工學院1錶	23,215	28,733	37,791	電機系、工學院、工學院餐廳
工學院2錶	36,987	46,938	58,075	河工系、造船系、昭奎樓
電機二館1錶	27,274	32,431	39,396	電機系、電資學院
電機二館2錶	41,904	50,631	61,492	資工系、海洋生物培育館
海工館	7,015	10,025	13,368	河工系
河工二館	20,851	25,322	30,905	河工系
空蝕水槽	59,691	54,852	61,511	造船系
航管系館	7,126	9,492	11,035	航管系
航管二館	3,565	4,920	5,704	航管系
海空大樓	14,094	27,591	34,064	海運學院、法政學院、海法所、職安中心、事務組(水電)、游泳池、空大、海洋觀光管理學系
技術大樓	59,862	73,308	92,900	輪機系、通訊與導航系、運輸與航海系、海洋經營管理學系
商船系館	23,630	30,514	40,738	商船系、機械系A、操船模擬室
海洋夢想基地	17,289	19,393	23,180	養殖系、海洋觀光管理學系、臺灣郵輪產學發展中心(研發處)、產學營運總中心
綜合研究中心	26,493	33,160	38,611	光電系、材料所、郵局、保管組、宏廣書屋(空調用電)
綜合二館	61,372	69,872	90,853	生技所、海生所、電顯中心、光電系、生命科學暨生物科技學系、宏廣書屋(一般用電)
人社院大樓	29,708	35,625	43,942	人社院、教研所、師培中心、共同教育中心、應英所、光電系&生命科學暨生物科技學系&海生所實驗室
綜合一館	16,345	21,356	25,446	海資院、海資所、地球所、環態所、海洋系、養殖系、船務中心、網球場
養殖系館	21,405	22,404	18,144	養殖系、環態所、產學營運總中心
海洋系館	0	0		海洋系、養殖系、海事大樓E化教室冷氣
海事甲棟	12,371	17,430	21,873	應經所、首長宿舍(含短期學人用)、生物實驗室
漁學館	1,316	1,484	1,887	海資所、環漁系
食科工廠	48,721	51,914	67,514	食科系、動物實驗中心
食科系館	24,102	27,474	34,213	食科系
生科院(舊)	350	650	650	食安所
生科院館	64,028	72,292	96,563	生科院辦、養殖系、水產品檢驗中心、海洋中心、生命科學暨生物科技學系

輪機工廠	2,720	3,262	3,791	輪機系、機械系、風雨走廊照明、游泳池及學生宿舍前路燈
水生動物實驗中心	65,219	65,765	61,950	養殖系
環態所	4,146	4,761	4,657	環態所
游泳池	5,646	15,882	20,206	體育室
育樂館	9,750	8,222	16,562	體育室
體育館	16,624	36,950	52,234	體育室、國際事務處
行政大樓	19,122	21,765	26,283	行政大樓、駐警隊、籃球場照明、路燈、男一舍揚泵浦水、大型 LED 電視看板
電算中心	44,618	50,786	61,328	電算中心、機械系 B、風鈴巷海音咖啡
海洋廳	3,298	4,411	4,505	海洋廳、展示廳、大型 LED 電視看板
圖書館	14,726	19,241	21,236	採編組、閱覽組、參考諮詢組、藝文中心
學生活動中心	24,084	31,792	38,920	學務處、貴族世家
男一舍	20,174	30,491	32,012	住輔組、海洋文創設計系、綜合三館(教學中心、營繕組、環安組)、海事大樓乙棟照明、研發處
男二舍	43,036	64,327	76,390	住輔組、全家便利商店(海洋店)
男三女二舍	29,110	39,555	43,568	住輔組、勇泉商場(第二餐廳)
女一舍	10,975	18,655	22,969	住輔組
總計	961,961	1,183,676	1,436,466	

註：

- 一、113 年 02 月份 113 年 02 月 29 日抄錶。
- 二、113 年 03 月份 113 年 03 月 29 日抄錶。
- 三、113 年 04 月份 113 年 04 月 30 日抄錶。