

114 年 2 月份校內用電量情形說明

1.114 年 2 用電量較去年同期減少。(詳下列附表)

2.請海工館、海空大樓、體育室、圖書館…等.使用單位注意用量情形及加強節約能源。

3.本期用電增加各館舍其供電使用之系所，除請注意用電增加之情形，並請加強節約用電。

宣導事項：

一、夏季電高峰時期，為減輕夏季電力負擔，請各單位力行各項節約用電措施，辦公室空調溫度設定不低於攝氏 28 度，並關閉不必要之照明及用電設備。

二、另使用冷氣設備與空調主機前，應加強維護並按時保養，適時清潔室內送風機空氣濾網，以提升空調冷氣效能。

三、請各單位注意每月用電超荷負載情形，共同維護校園用電安全，以避免因用電負載釀災，並請各單位積極配合本校相關節約能源措施。

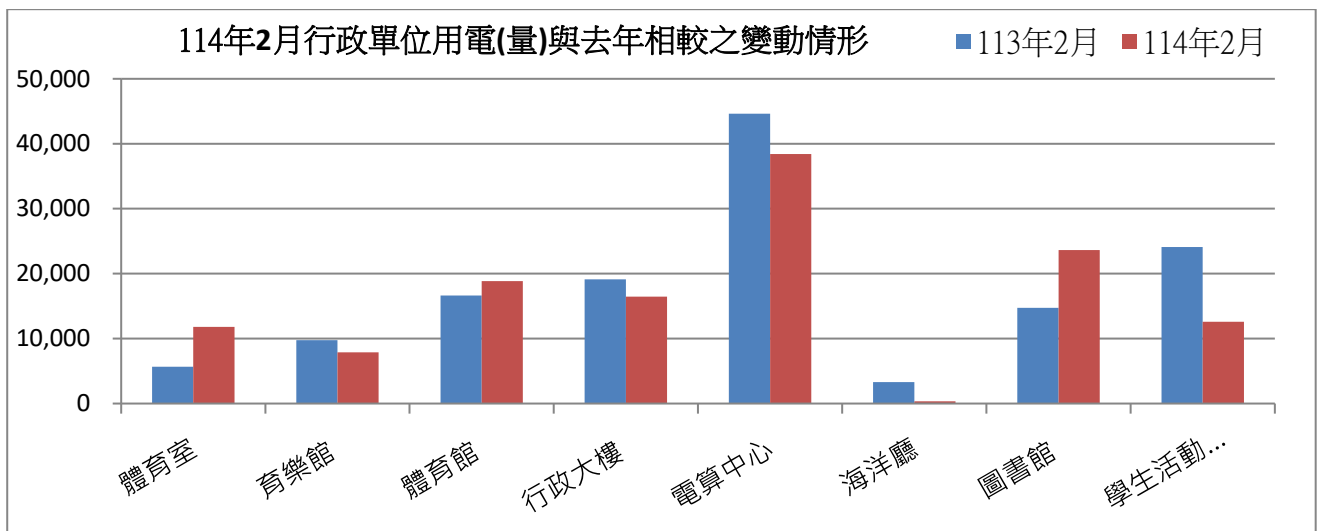
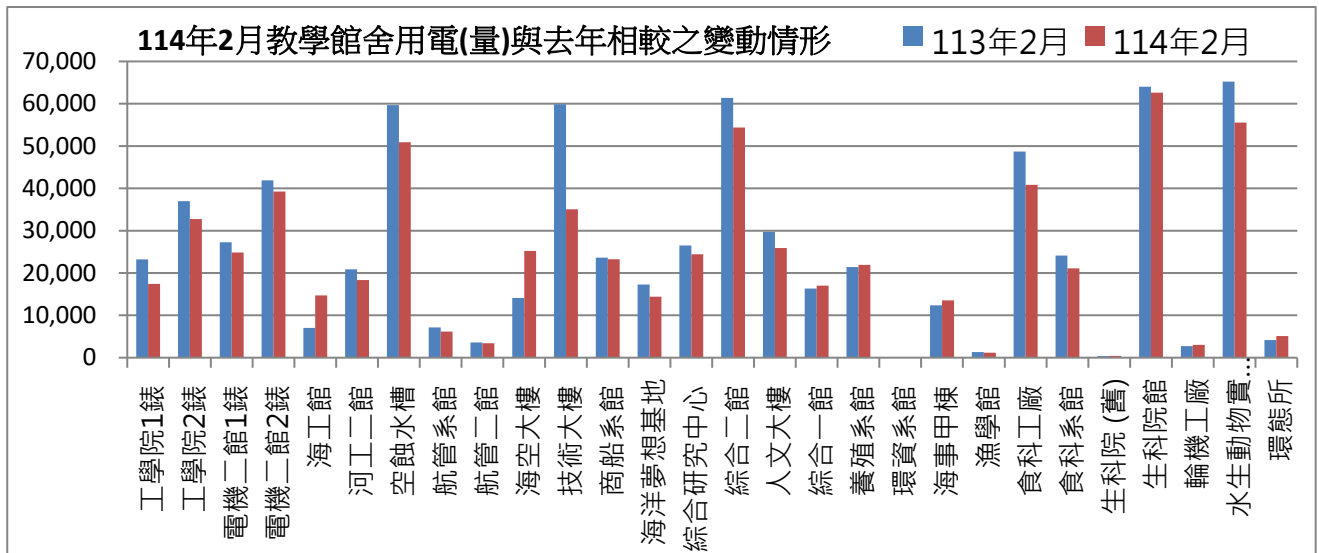
表一 114 年 2 月校內自設電錶用電(量)較去年同期之變動情形

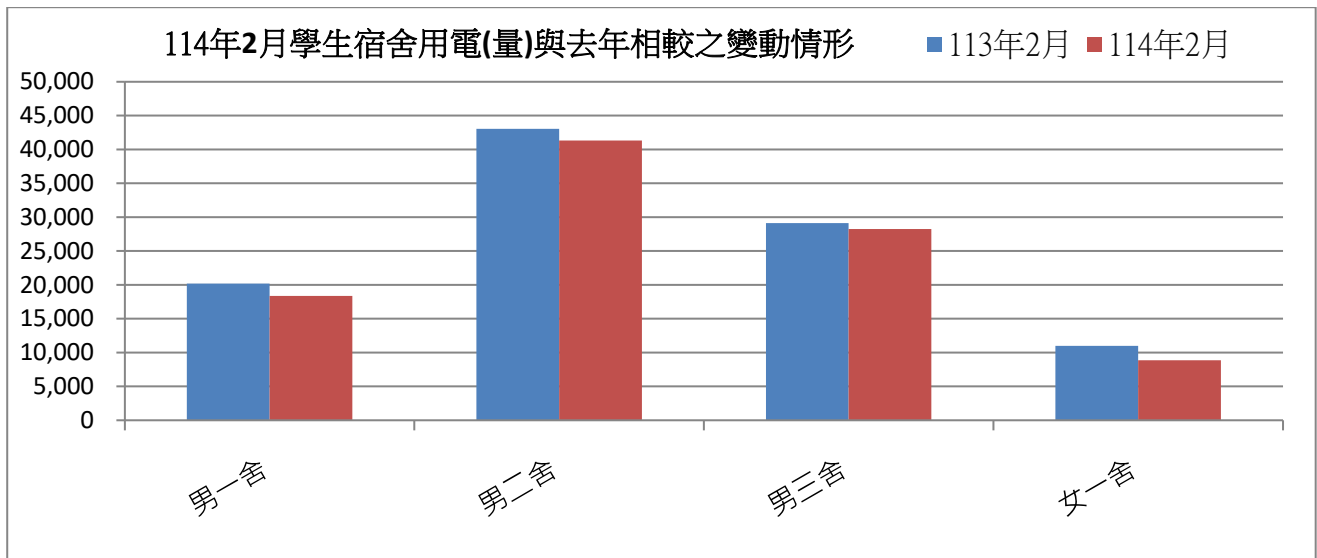
館舍	供電使用系所單位	電錶位置	113 年 2 月 用電量(度)	114 年 2 月 用電量(度)	變動 百分比(%)
教 學 館 舍	電機系、工學院、工學院餐廳	工學院 1 錶	23,215	17,423	-25.0%
	河工系、造船系、昭奎樓	工學院 2 錶	36,987	32,742	-11.5%
	電機系、電資學院	電機二館 1 錶	27,274	24,827	-9.0%
	資工系、海洋生物培育館	電機二館 2 錶	41,904	39,235	-6.4%
	河工系	海工館	7,015	14,714	109.7%
	河工系	河工二館	20,851	18,320	-12.1%
	造船系	空蝕水槽	59,691	50,895	-14.7%
	航管系	航管系館	7,126	6,145	-13.8%
	航管系	航管二館	3,565	3,375	-5.3%
	海運學院、法政學院、海法所、職安中心、事務組(水電)、游泳池、空大、海洋觀光管理學系	海空大樓	14,094	25,217	78.9%
	輪機系、通訊系、運輸系、海洋經管系	技術大樓	59,862	35,044	-41.5%
	商船系、機械系 A 館、操船模擬室	商船系館	23,630	23,241	-1.6%
	養殖系、海洋觀光管理學系、臺灣郵輪產學發展中心(研發處)、產學營運總中心	海洋夢想基地	17,289	14,387	-16.8%
	光電系、材料所、郵局、保管組、宏廣書屋(空調用電)	綜合研究中心	26,493	24,414	-7.8%
	生技所、海生所、電顯中心、光電系、生命科學暨生物科技學系、宏廣書屋(一般用電)	綜合二館	61,372	54,383	-11.4%
人社院、教研所、師培中心、共同教育中心、應英所、光電系&生命科學暨生物科技學系&海生所實驗室	人社院大樓	29,708	25,898	-12.8%	
海資院、海資所、地球所、環態所、海洋系、養殖系、船務中心、網球場	綜合一館	16,345	17,000	4.0%	

養殖系、環態所、產學營運總中心	養殖系館	21,405	21,907	2.3%	
海洋系、養殖系、海事大樓 e 化教室冷氣	海洋系館	0	0	#DIV/0!	
應經所、首長宿舍、生物實驗室	海事甲棟	12,371	13,536	9.4%	
海資所、環漁系	漁學館	1,316	1,169	-11.2%	
食科系、動物實驗中心	食品工程館	48,721	40,825	-16.2%	
食科系	食品科學館	24,102	21,078	-12.5%	
食安所	生科院(舊)	350	400	14.3%	
生科院辦、養殖系、水產品檢驗中心、海洋中心、生命科學暨生物科技學系	生科院館	64,028	62,615	-2.2%	
輪機系、機械系、風雨走廊照明、游泳池及學生宿舍前路燈	輪機工廠	2,720	3,027	11.3%	
養殖系	水生動物實驗中心	65,219	55,539	-14.8%	
環態所	環態所	4,146	5,084	22.6%	
電資學院、電機系、光電系、資工系、臺灣海洋教育中心、永續發展中心、通訊系、智慧航運中心、環保資源教室	電綜大樓	58,872	36,702	-37.66%	
合 計		779,670	689,142	-11.61%	
供電使用系所單位		電錶位置	113 年 2 月 用電量(度)	114 年 2 月 用電量(度)	變動 百分比(%)
行政 單位 館 舍	運動中心(游泳池)	體育室	5,646	11,794	108.9%
		體育室	9,750	7,865	-19.3%
		體育室、國際事務處	16,624	18,844	13.4%
	行政大樓、駐警隊、籃球場照明、路燈、男一舍揚泵浦水、大型 LED 電視看板	行政大樓	19,122	16,465	-13.9%
	電算中心、機械系 B、風鈴巷海音咖啡	電算中心	44,618	38,419	-13.9%
	海洋廳、展示廳	海洋廳	3,298	329	-90.0%
	採編組、閱覽組、參考諮詢組、藝文中心 彩繪玻璃屋	圖書館	14,726	23,614	60.4%
	學務處、貴族世家	學生活動中心	24,084	12,573	-47.8%
合 計			137,868	129,903	-5.78%
供電使用系所單位		電錶位置	113 年 2 月 用電量(度)	114 年 2 月 用電量(度)	變動 百分比(%)
學生 宿舍	住輔組、海洋文創設計系、綜合三館(教學中心、營繕組、環安組)、海事大樓乙棟照明、研發處	男一舍	20,174	18,369	-8.9%
	住輔組、全家便利商店(海洋店)	男二舍	43,036	41,308	-4.0%
	住輔組、勇泉商場(第二餐廳)	男三舍	29,110	28,255	-2.9%
	住輔組	女一舍	10,975	8,851	-19.4%
合 計			103,295	96,783	-6.30%
總 計			1,020,833	915,828	-10.29%

表二 113年12月~114年2月校內自設電錶總用電(量)之變動情形

日期	113年12月	114年1月	114年2月
總用電量(度)	1,325,535	1,172,914	915,828
較去年同期之變動百分比(%)	-0.18%	-3.25%	-10.29%

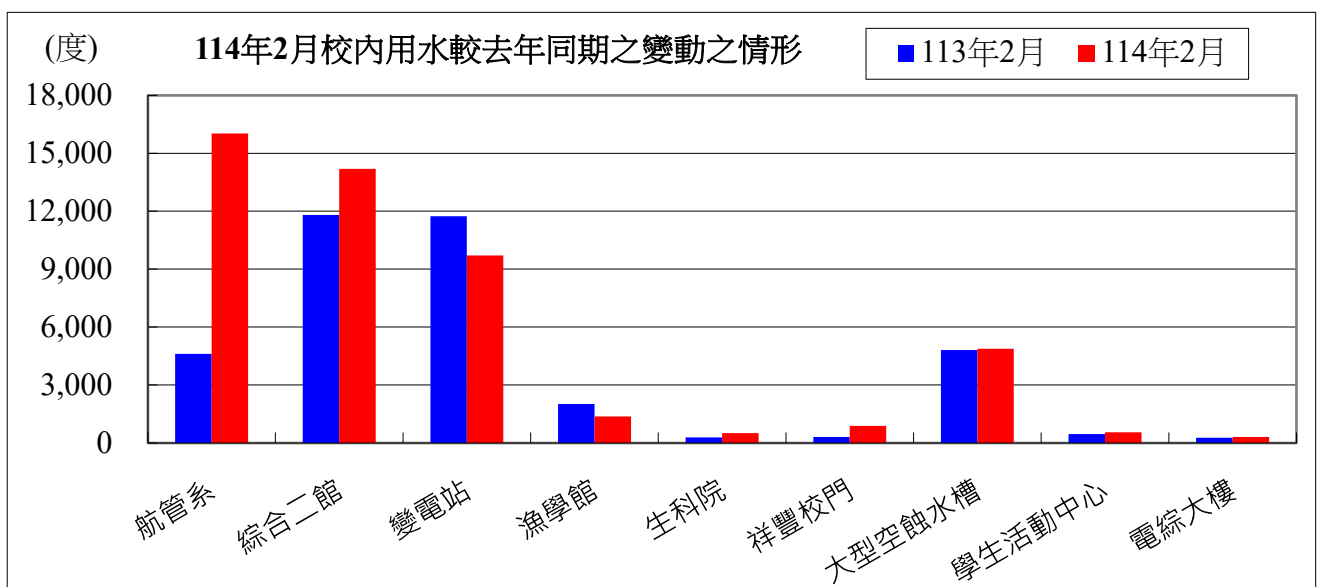




表三：114年02月校內用水(量)較去年同期之變動情形

每月用水(登載資料為當月耗水量)			113年02月	114年02月	變動百分比%
航管系	水號 11-01-0452-002	實用度數(度)	4,612	16,021	247.38%
綜合二館	水號 11-01-0453-006	實用度數(度)	11,808	14,190	20.17%
變電站	水號 11-01-0453-095	實用度數(度)	11,741	9,712	-17.28%
漁學館	水號 11-01-0461-001	實用度數(度)	2,015	1,373	-31.86%
生科院	水號 11-01-0463-103	實用度數(度)	282	511	81.21%
祥豐校門	水號 11-01-0463-009	實用度數(度)	312	881	182.37%
大型空蝕水槽	水號 11-01-0453-100	實用度數(度)	4,807	4,876	1.44%
學生活動中心	水號 11-01-0453-158	實用度數(度)	455	549	20.66%
電綜大樓	水號 11-01-0452-065	實用度數(度)	268	313	16.79%
		總用水量(度)	36,300	48,426	33.40%

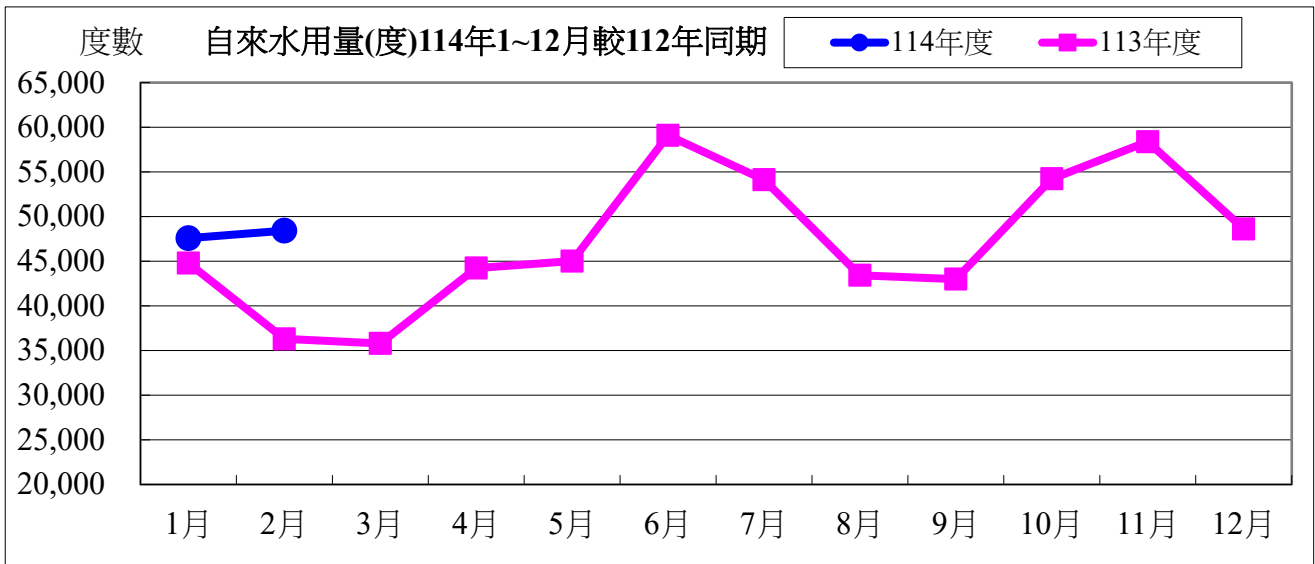
資料來源：自來水公司 114年02月自來水費收據(計費期間：113/12/19~114/1/15)



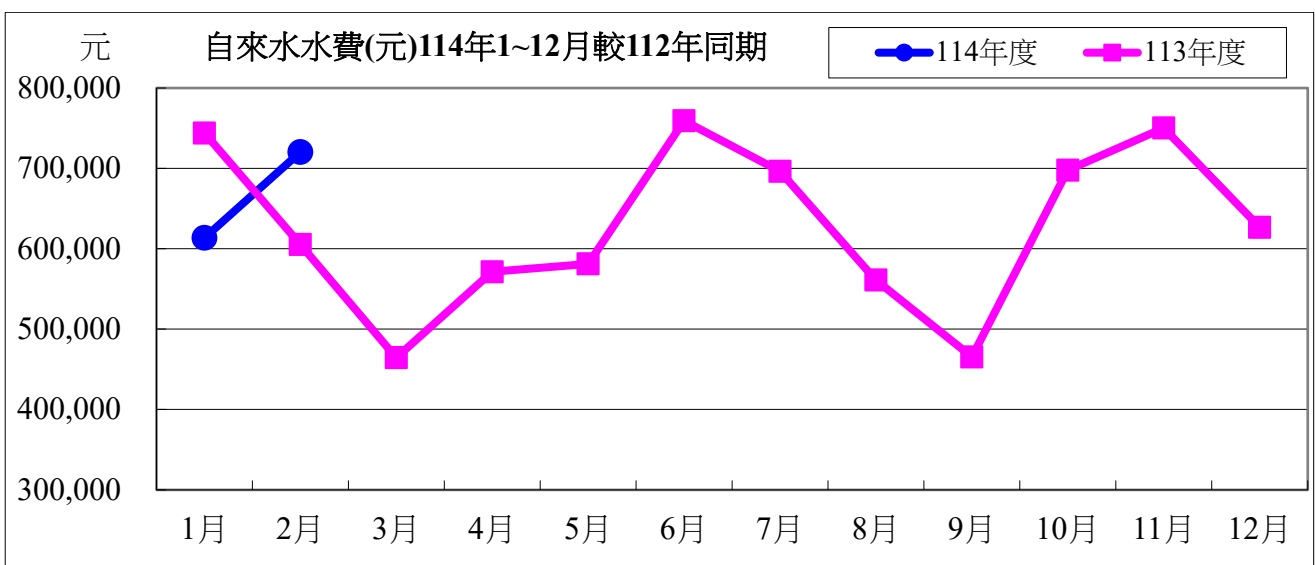
備註：用水大幅增加自來水供水區及使用館樓：

- 一、本校 114 年 02 月用水量較去年同期增加，請各單位持續執行本校相關節約能源措施。
- 二、持續追蹤記錄各供水區及館樓用水量，減少自來水管路漏水。

用水量	1 月	2 月	小計
114 年度	47,585	48,426	96,011
113 年度	44,783	36,300	81,083
相差	2,802	12,126	14,928



水費	1 月	2 月	小計
114 年度	613,695	720,314	1,334,009
113 年度	743,949	605,250	1,349,199
相差	-130,254	115,064	-15,190

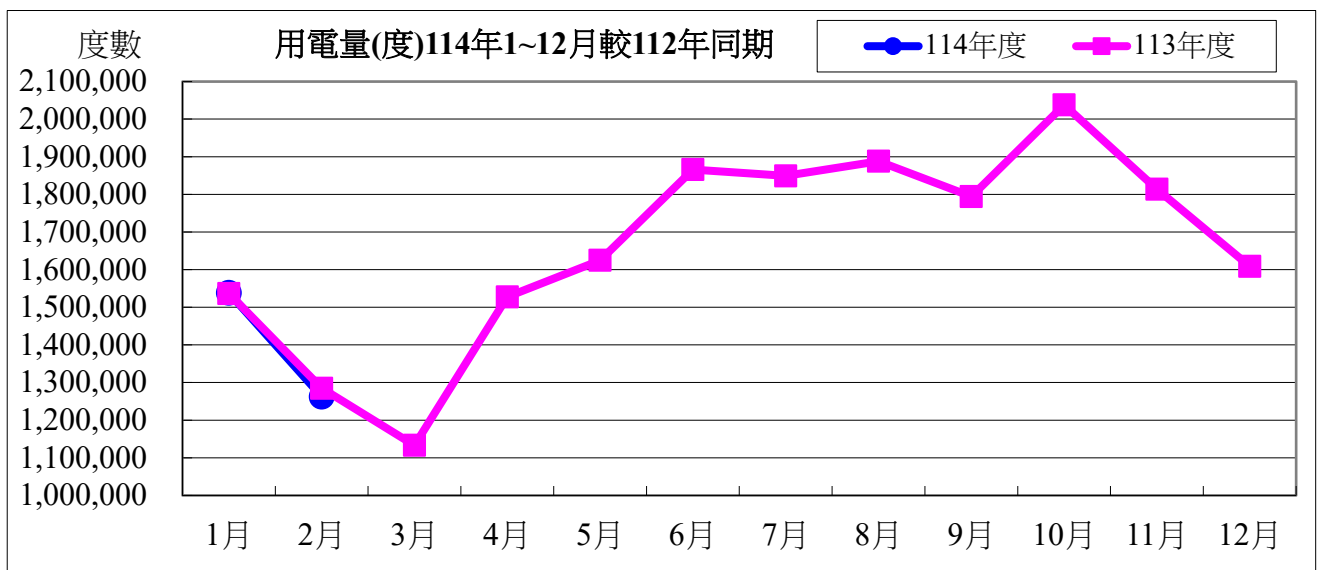


114 年度 02 月自來水用水與 113 年度同期相較

用水度	12,126 度	成長率	33.40%
用水費	115,064 元	成長率	19.01%

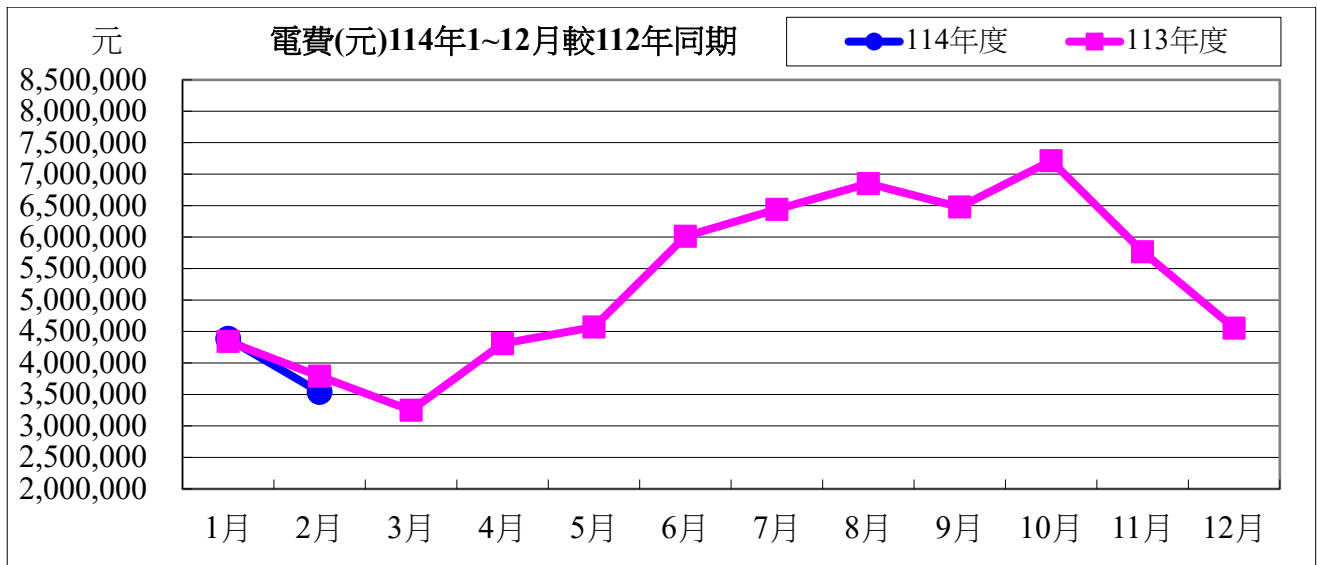
表四：114 年 02 月全校用電(量)較去年同期之變動情形

用電量	1 月	2 月	小計
114 年度	1,538,600	1,262,400	2,801,000
113 年度	1,536,600	1,284,800	2,821,400
相差(度)	2,000	-22,400	-20,400



用電資料來源：電力公司 114 年 02 月電費收據 (計費期間：114/01/01~114/01/31)

電費	1 月	2 月	小計
114 年度	4,386,285	3,537,467	7,923,752
113 年度	4,341,052	3,789,678	8,130,730
相差(元)	45,233	-252,211	-206,978

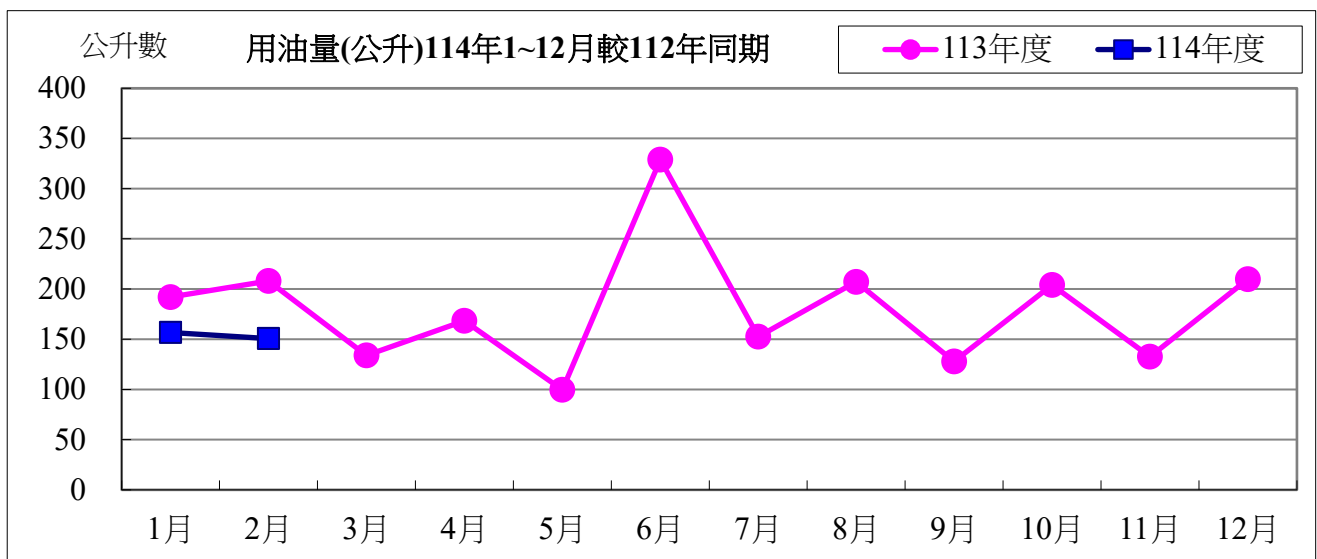


114 年度 02 月用電與 113 年度同期相較

用電度	-22,400 度	成長率：	-1.74%
用電費	-252,211 元	成長率：	-6.65%

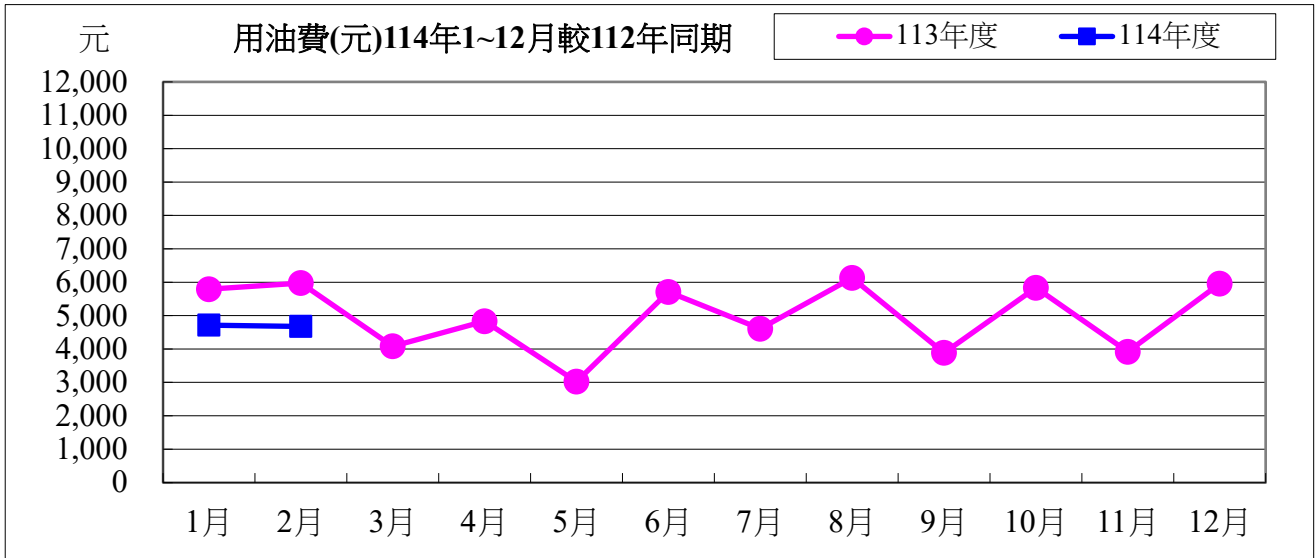
表五：114 年 02 月用油量與 113 年度同期相較

用油量	1 月	2 月	小計
114 年度	156.69	150.68	307.36
113 年度	192.04	208.04	400.08
相差(度)	-35.35	-57.37	-92.72



用油資料來源：中油公司 114 年 02 月油料費收據 (計費期間：114/02/01~114/02/28)

用油費	1月	2月	小計
114 年度	4,717	4,678	9,395
113 年度	5,791	5,976	11,767
相差(元)	-1,074	-1,298	-2,372



114 年度 02 月用油與 113 年度同期相較

用油量	-57.37 公升	成長率：	-27.57%
用油費	-1,298 元	成長率：	-21.72%

校內各建築物過去 3 個月主電源用電度彙整表

電錶位置/日期	113年12月	114年01月	114年02月	供電使用系所單位
工學院 1 錶	29,585	23,318	17,423	電機系、工學院、工學院餐廳
工學院 2 錶	50,579	42,783	32,742	河工系、造船系、昭奎樓
電機二館 1 錶	37,145	34,755	24,827	電機系、電資學院
電機二館 2 錶	58,524	53,046	39,235	資工系、海洋生物培育館
海工館	14,324	13,266	14,714	河工系
河工二館	24,598	23,153	18,320	河工系
空蝕水槽	61,023	64,362	50,895	造船系
航管系館	10,321	7,375	6,145	航管系
航管二館	5,563	5,010	3,375	航管系
海空大樓	35,271	29,435	25,217	海運學院、法政學院、海法所、職安中心、事務組 (水電)、游泳池、空大、海洋觀光管理學系
技術大樓	48,024	47,155	35,044	輪機系、通訊與導航系、運輸與航海系、海洋經營 管理學系
商船系館	38,429	30,143	23,241	商船系、機械系 A、操船模擬室
海洋夢想基地	18,152	18,907	14,387	養殖系、海洋觀光管理學系、臺灣郵輪產學發展中 心(研發處)、產學營運總中心
綜合研究中心	38,432	33,338	24,414	光電系、材料所、郵局、保管組、宏廣書屋(空調 用電)
綜合二館	74,015	73,366	54,383	生技所、海生所、電顯中心、光電系、生命科學暨 生物科技學系、宏廣書屋(一般用電)
人社院大樓	36,333	31,450	25,898	人社院、教研所、師培中心、共同教育中心、應英 所、光電系&生命科學暨生物科技學系&海生所實驗 室
綜合一館	23,181	21,788	17,000	海資院、海資所、地球所、環態所、海洋系、養殖 系、船務中心、網球場
養殖系館	30,614	34,341	21,907	養殖系、環態所、產學營運總中心
海洋系館		0	0	海洋系、養殖系、海事大樓 E 化教室冷氣
海事甲棟	19,011	17,232	13,536	應經所、首長宿舍(含短期學人用)、生物實驗室
漁學館	1,710	1,586	1,169	海資所、環漁系
食科工廠	60,867	59,316	40,825	食科系、動物實驗中心
食科系館	28,595	27,081	21,078	食科系
生科院(舊)	650	550	400	食安所
生科院館	85,919	81,642	62,615	生科院辦、養殖系、水產品檢驗中心、海洋中心、 生命科學暨生物科技學系

輪機工廠	3,586	3,622	3,027	輪機系、機械系、風雨走廊照明、游泳池及學生宿舍前路燈
水生動物實驗中心	67,911	78,145	55,539	養殖系
環態所	7,363	6,778	5,084	環態所
電綜大樓	51,780	47,539	36,702	電資學院、電機系、光電系、資工系、臺灣海洋教育中心、永續發展中心、通訊系、智慧航運中心、環保資源教室
游泳池	15,304	13,836	11,794	體育室
育樂館	13,717	6,389	7,865	體育室
體育館	37,493	16,829	18,844	體育室、國際事務處
行政大樓	23,564	22,115	16,465	行政大樓、駐警隊、籃球場照明、路燈、男一舍揚泵浦水、大型 LED 電視看板
電算中心	54,983	51,601	38,419	電算中心、機械系 B、風鈴巷海音咖啡
海洋廳	546	492	329	海洋廳、展示廳、大型 LED 電視看板
圖書館	36,030	29,838	23,614	採編組、閱覽組、參考諮詢組、藝文中心、 玻璃屋
學生活動中心	18,064	16,639	12,573	學務處、貴族世家
男一舍	31,360	20,970	18,369	住輔組、海洋文創設計系、綜合三館(教學中心、營繕組、環安組)、海事大樓乙棟照明、研發處
男二舍	68,747	44,630	41,308	住輔組、全家便利商店(海洋店)
男三女二舍	48,346	28,462	28,255	住輔組、勇泉商場(第二餐廳)
女一舍	13,966	10,632	8,851	住輔組
總計	1,323,625	1,172,914	915,828	

註：

- 一、113 年 12 月份 113 年 12 月 31 日抄錶。
- 二、114 年 01 月份 114 年 02 月 04 日抄錶。
- 三、114 年 02 月份 114 年 03 月 01 日抄錶。