

# 113 年 03 月份校內用電量情形說明

1.113 年 03 用電量較去年同期減少。(詳下列附表)

2.請**養殖系館**、**技術大樓**、**學生活動中心**等使用單位注意用量情形及加強節約能源。

3.本期用電增加各館舍其供電使用之系所，除請注意用電增加之情形，並請加強節約用電。

## 宣導事項：

一、夏季電高峰時期，為減輕夏季電力負擔，請各單位力行各項節約用電措施，辦公室空調溫度設定不低於攝氏 28 度，並關閉不必要之照明及用電設備。

二、另使用冷氣設備與空調主機前，應加強維護並按時保養，適時清潔室內送風機空氣濾網，以提升空調冷氣效能。

三、請各單位注意每月用電超荷負載情形，共同維護校園用電安全，以避免因用電負載釀災，並請各單位積極配合本校相關節約能源措施。

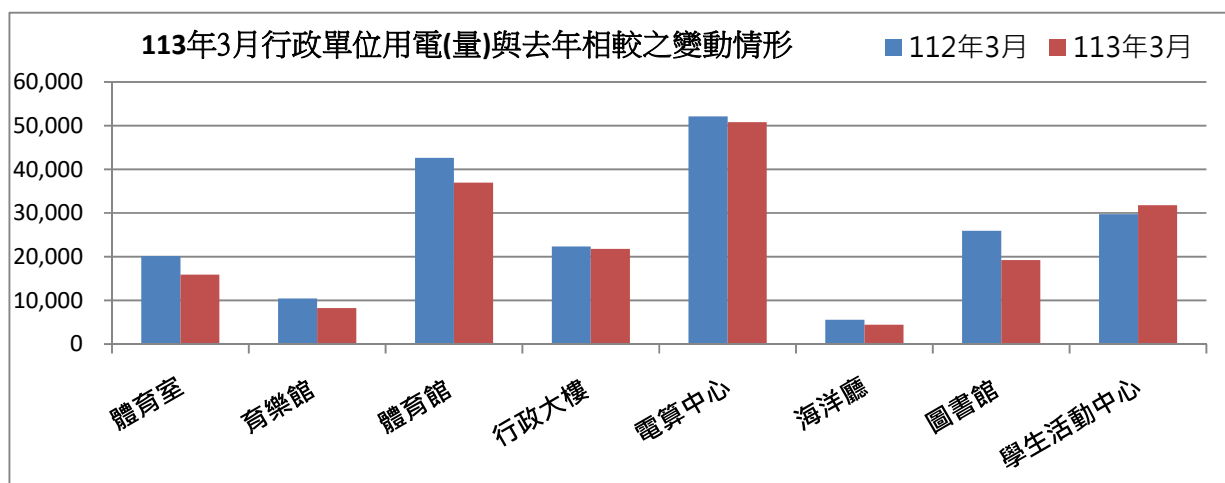
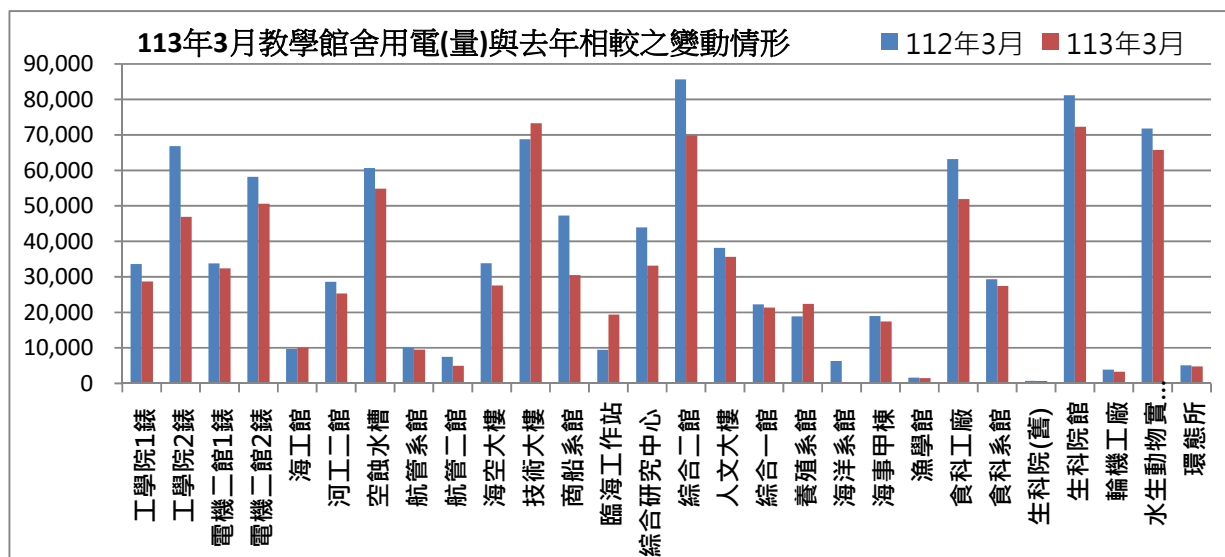
表一 113 年 03 月校內自設電錶用電(量)較去年同期之變動情形

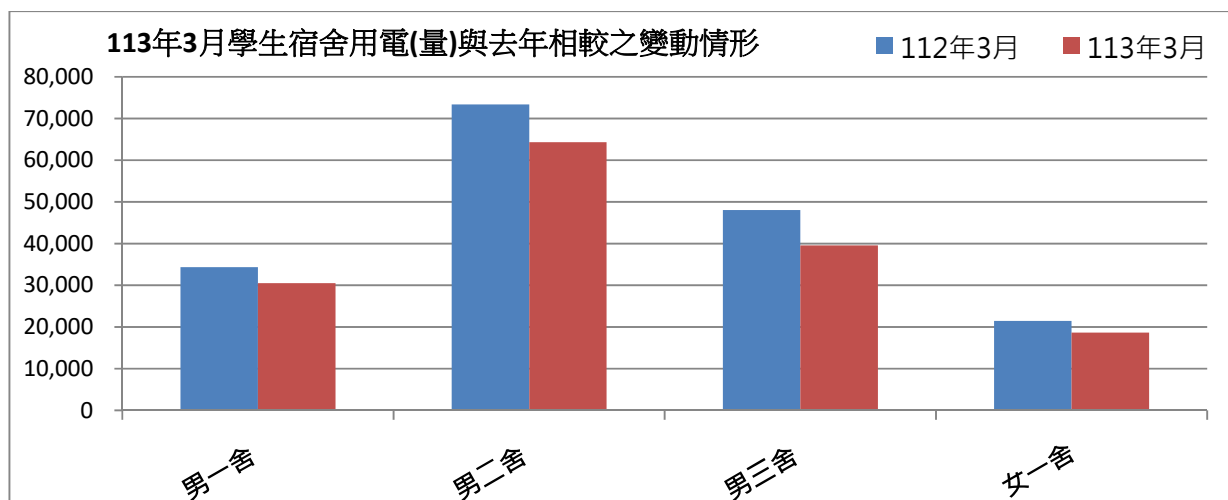
館舍	供電使用系所單位	電錶位置	112年03月 用電量(度)	113年03月 用電量(度)	變動 百分比(%)
教學館舍	電機系、工學院、工學院餐廳	工學院 1 錶	33,600	28,733	-14.49%
	河工系、造船系、 <b>昭奎樓</b>	工學院 2 錶	66,845	46,938	-29.78%
	電機系、電資學院	電機二館 1 錶	33,823	32,431	-4.12%
	資工系、 <b>海洋生物培育館</b>	電機二館 2 錶	58,189	50,631	-12.99%
	河工系	海工館	9,696	10,025	3.39%
	河工系	河工二館	28,578	25,322	-11.39%
	造船系	空蝕水槽	60,650	54,852	-9.56%
	航管系	航管系館	10,018	9,492	-5.25%
	航管系	航管二館	7,457	4,920	-34.02%
	海運學院、法政學院、海法所、職安中心、事務組(水電)、游泳池、空大、海洋觀光管理學系	海空大樓	33,879	27,591	-18.56%
	輪機系、通訊系、運輸系、 <b>海洋經營管理學系</b>	技術大樓	68,832	73,308	6.50%
	商船系、機械系 A 館、操船模擬室	商船系館	47,261	30,514	-35.44%
	養殖系、海洋觀光管理學系、 <b>臺灣郵輪產學發展中心(研發處)</b> 、 <b>產學營運總中心</b>	海洋夢想基地	9,479	19,393	104.59%
	光電系、材料所、郵局、保管組、 <b>宏廣書屋(空調用電)</b>	綜合研究中心	43,936	33,160	-24.53%
	生技所、海生所、電顯中心、光電系、生命科學暨生物科技學系、 <b>宏廣書屋(一般用電)</b>	綜合二館	85,650	69,872	-18.42%
	人社院、教研所、師培中心、共同教育中心、應英所、光電系&生命科學暨生物科技學系&海生所實驗室	人社院大樓	38,165	35,625	-6.66%
海資院、海資所、地球所、環態所、海洋系、養殖系、船務中心、網球場	綜合一館	22,258	21,356	-4.05%	

	養殖系、環態所、產學營運總中心	養殖系館	18,865	22,404	18.76%
	海洋系、養殖系、海事大樓 e 化教室冷氣	海洋系館	6,294		-100.00%
	應經所、首長宿舍(含短期學人用)、生物實驗室	海事甲棟	18,984	17,430	-8.19%
	海資所、環漁系	漁學館	1,626	1,484	-8.73%
	食科系、動物實驗中心	食品工程館	63,197	51,914	-17.85%
	食科系	食品科學館	29,336	27,474	-6.35%
	食安所	生科院(舊)	700	650	-7.14%
	生科院辦、養殖系、水產品檢驗中心、海洋中心、生命科學暨生物科技學系	生科院館	81,184	72,292	-10.95%
	輪機系、機械系、風雨走廊照明、游泳池及學生宿舍前路燈	輪機工廠	3,872	3,262	-15.75%
	養殖系	水生動物實驗中心	71,839	65,765	-8.46%
	環態所	環態所	5,117	4,761	-6.96%
	合 計		959,330	841,599	-12.27%
	<b>供電使用系所單位</b>	<b>電錶位置</b>	112年03月 用電量(度)	113年03月 用電量(度)	變動 百分比(%)
行政 單位 館舍	運動中心(游泳池)	體育室	20,122	15,882	-21.07%
	體育室	育樂館	10,435	8,222	-21.21%
	體育室、國際事務處	體育館	42,610	36,950	-13.28%
	行政大樓、駐警隊、籃球場照明、路燈、男一舍揚泵浦水、大型 LED 電視看板	行政大樓	22,325	21,765	-2.51%
	電算中心、機械系 B、風鈴巷海音咖啡	電算中心	52,091	50,786	-2.50%
	海洋廳、展示廳	海洋廳	5,564	4,411	-20.72%
	採編組、閱覽組、參考諮詢組、藝文中心	圖書館	25,923	19,241	-25.78%
	學務處、貴族世家	學生活動中心	29,742	31,792	6.89%
	合 計		208,811	189,049	-9.46%
	<b>供電使用系所單位</b>	<b>電錶位置</b>	112年03月 用電量(度)	113年03月 用電量(度)	變動 百分比(%)
學生 宿舍	住輔組、海洋文創設計系、綜合三館(教學中心、營繕組、環安組)、海事大樓乙棟照明、研發處	男一舍	34,319	30,491	-11.15%
	住輔組、全家便利商店(海洋店)	男二舍	73,352	64,327	-12.30%
	住輔組、勇泉商場(第二餐廳)	男三舍	48,061	39,555	-17.70%
	住輔組	女一舍	21,455	18,655	-13.05%
	合 計		177,187	153,028	-13.63%
	<b>總 計</b>		1,345,328	1,183,676	-12.02%

表二 113年01月~113年03月校內自設電錶總用電(量)之變動情形

日期	113年01月	113年02月	113年02月
總用電量(度)	1,153,451	961,961	1,183,676
較去年同期之變動百分比(%)	17.08%	-7.91%	-12.02%

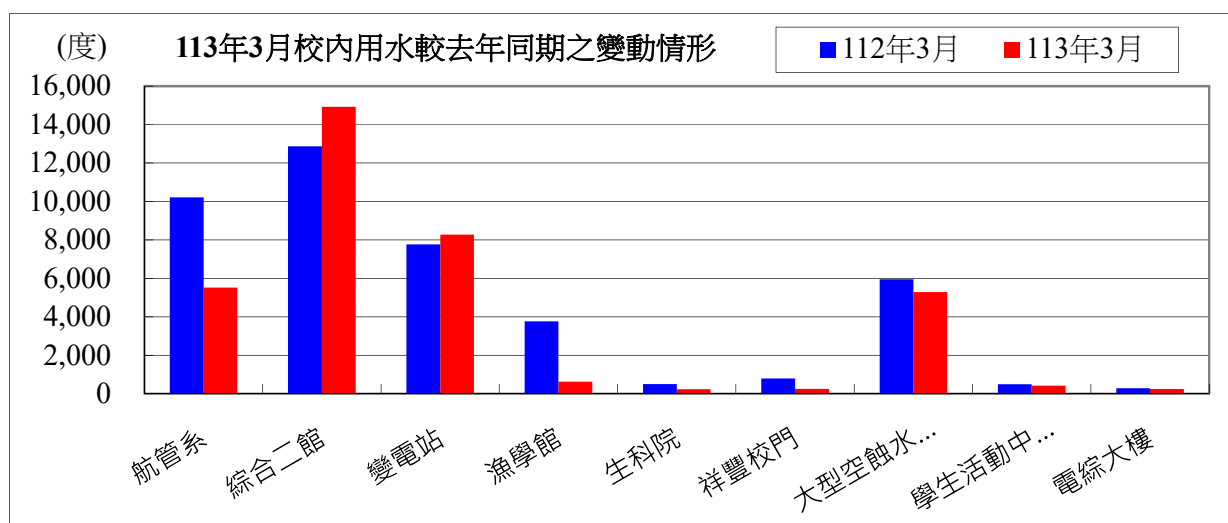




**表三：113年03月校內用水(量)較去年同期之變動情形**

每月用水(登載資料為當月耗水量)			112年03月	113年03月	變動百分比%
航管系	水號 11-01-0452-002	實用度數(度)	10,217	5,518	-45.99%
綜合二館	水號 11-01-0453-006	實用度數(度)	12,870	14,927	15.98%
變電站	水號 11-01-0453-095	實用度數(度)	7,768	8,273	6.50%
漁學館	水號 11-01-0461-001	實用度數(度)	3,761	625	-83.38%
生科院	水號 11-01-0463-103	實用度數(度)	508	240	-52.76%
祥豐校門	水號 11-01-0463-009	實用度數(度)	800	253	-68.38%
大型空蝕水槽	水號 11-01-0453-100	實用度數(度)	5,953	5,293	-11.09%
學生活動中心	水號 11-01-0453-158	實用度數(度)	491	420	-14.46%
電綜大樓	水號 11-01-0452-065	實用度數(度)	287	248	-13.59%
總用水量(度)			42,655	35,797	-16.08%

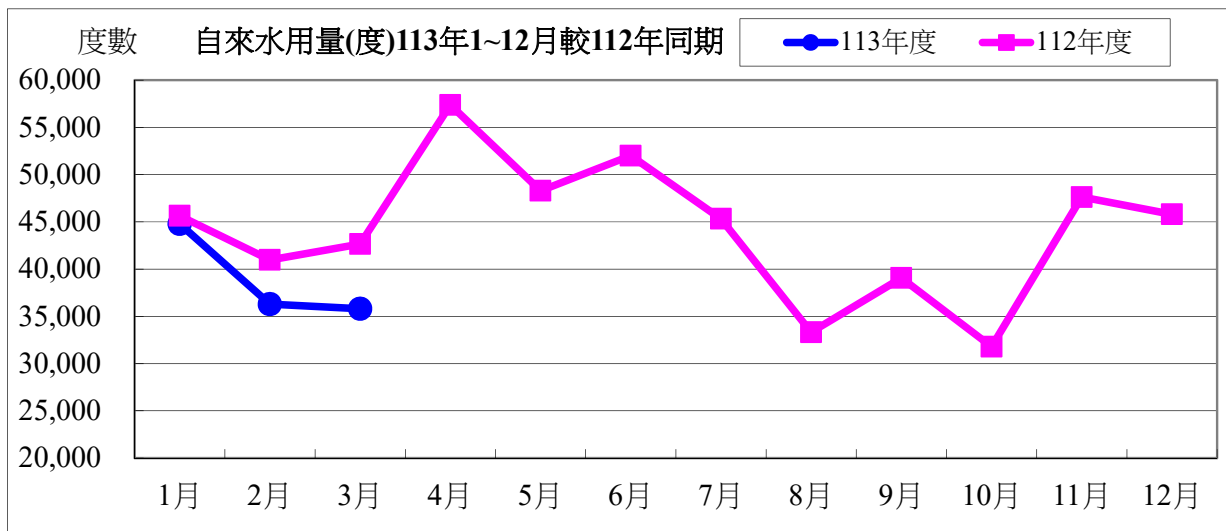
資料來源：自來水公司 113年03月自來水費收據(計費期間：113/1/17~113/2/20)



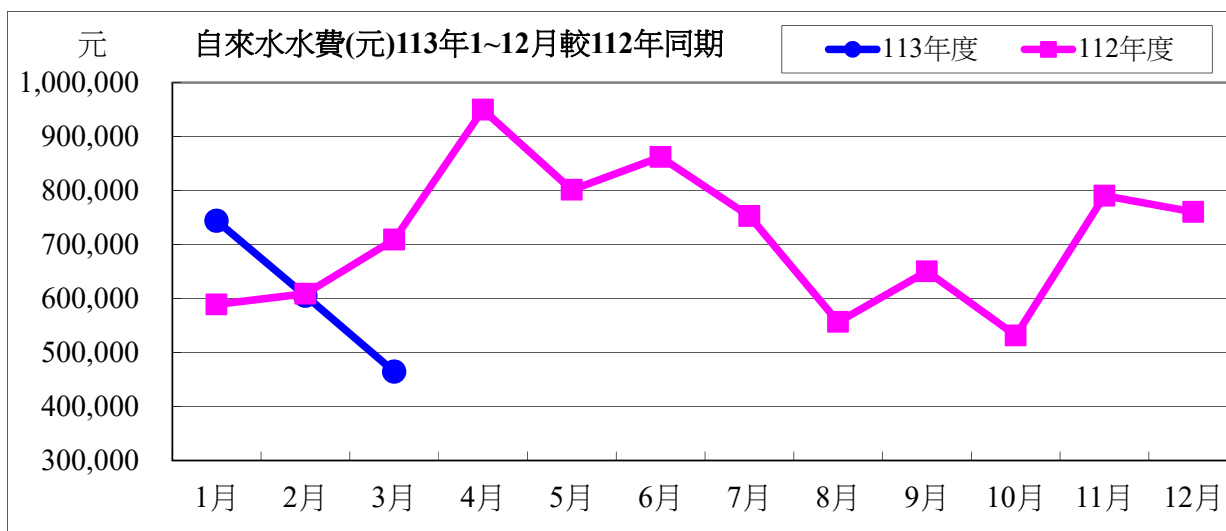
備註：用水大幅增加自來水供水區及使用館樓：

- 一、本校 113年03月用水量較去年同期減少，請各單位持續執行本校相關節約能源措施。
- 二、持續追蹤記錄各供水區及館樓用水量，減少自來水管路漏水。

用水量	1月	2月	3月	合計
113年度	44,783	36,300	35,797	116,880
112年度	45,641	40,974	42,655	129,270
相差	-858	-4,674	-6,858	-12,390



水費	1月	2月	3月	合計
113年度	743,949	605,250	464,577	1,813,776
112年度	589,103	608,896	709,153	1,907,152
相差	154,846	-3,646	-244,576	-93,376

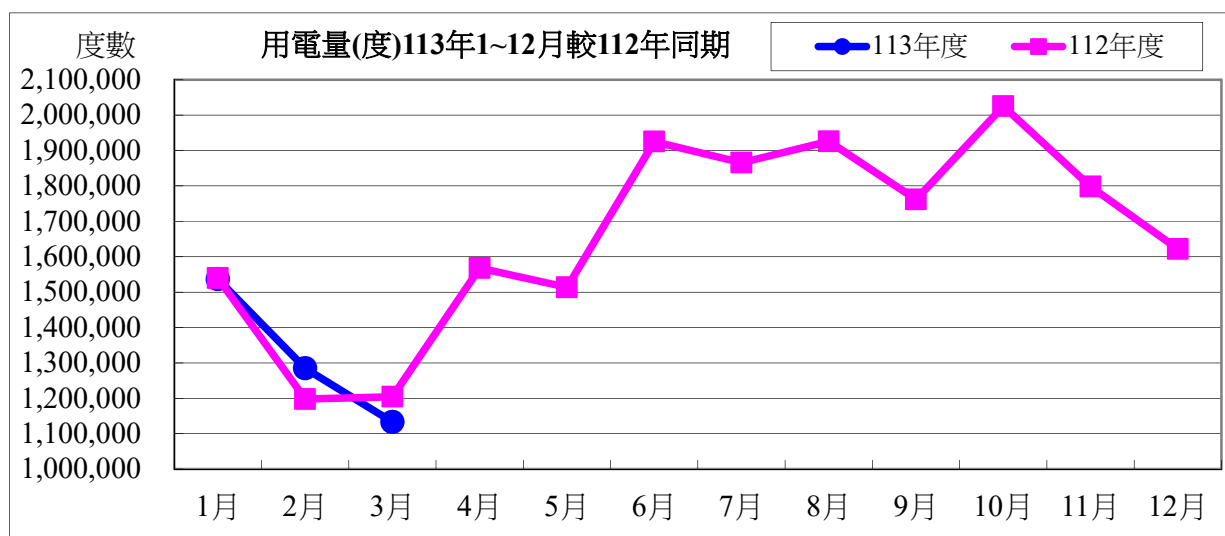


113年度03月自來水用水與112年度同期相較

用水度	-6,858度	成長率	-16.07%
用水費	-244,576元	成長率	-34.49%

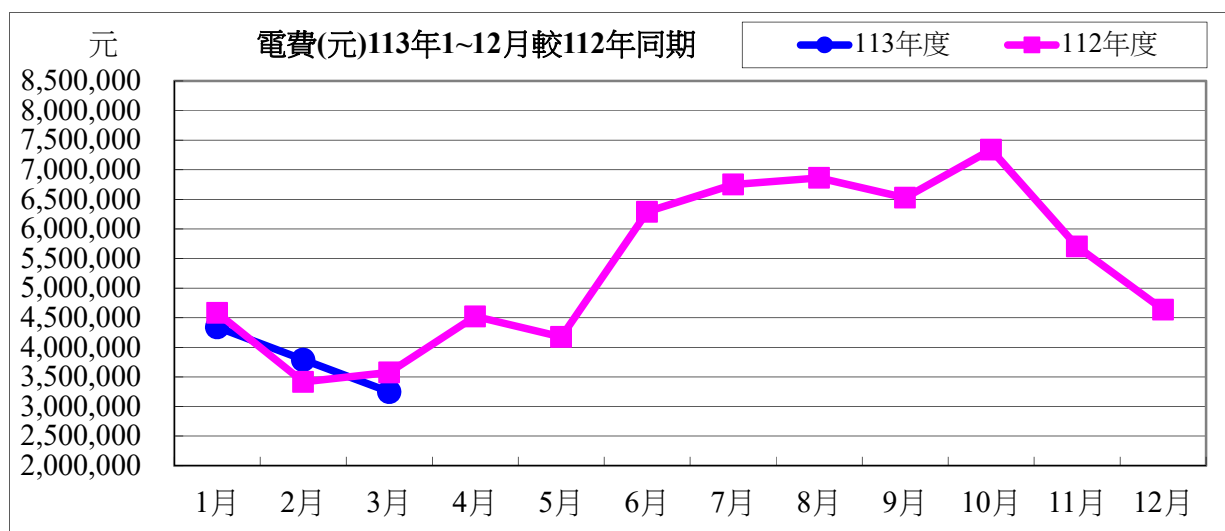
表四：113年03月全校用電(量)較去年同期之變動情形

用電量	1月	2月	3月	小計
113年度	1,536,600	1,284,800	1,133,200	3,954,600
112年度	1,539,400	1,197,800	1,204,400	3,941,600
相差(度)	-2,800	87,000	-71,200	13,000



用電資料來源：電力公司 113年03月電費收據（計費期間：113/02/01~113/02/29）

電費	1月	2月	3月	小計
113年度	4,341,052	3,789,678	3,247,784	11,378,514
112年度	4,581,569	3,416,197	3,575,670	11,573,436
相差(元)	-240,517	373,481	-327,886	-194,922

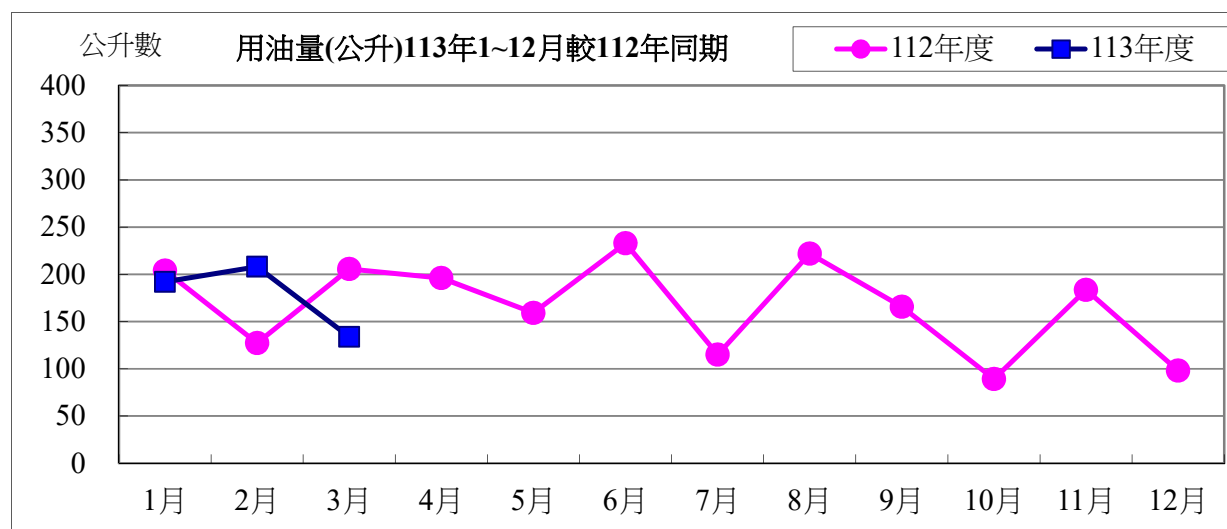


### 113 年度 03 月用電與 112 年度同期相較

用電度	<b>-71,200 度</b>	成長率：	<b>-5.92%</b>
用電費	<b>-327,886 元</b>	成長率：	<b>-9.17%</b>

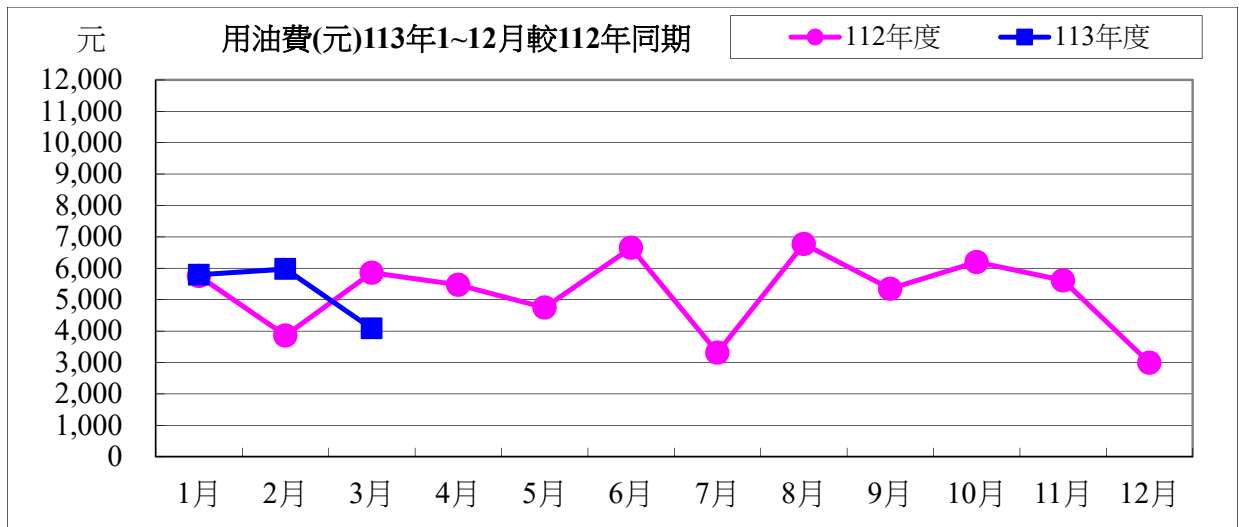
表五：113 年 03 月用油量與 112 年度同期相較

用油量	1 月	2 月	3 月	小計
113 年度	192.04	208.04	133.89	533.97
112 年度	203.89	127.22	205.66	536.77
相差(度)	<b>-11.85</b>	<b>80.82</b>	<b>-71.77</b>	<b>-2.80</b>



用油資料來源：中油公司 113 年 03 月油料費收據 (計費期間：113/03/01~113/03/31)

用油費	1 月	2 月	3 月	小計
113 年度	5,791	5,976	4,082	15,849
112 年度	5,754	3,861	5,859	15,474
相差(元)	<b>37</b>	<b>2,115</b>	<b>-1,777</b>	<b>375</b>



113 年度 03 月用油與 112 年度同期相較

用油量	-71.77 公升	成長率：	-34.90%
用油費	-1,777 元	成長率：	-30.33%



校內各建築物過去 3 個月主電源用電度彙整表

電錶位置/日期	113年01月	113年02月	113年03月	供電使用系所單位
工學院 1 錶	29,291	23,215	28,733	電機系、工學院、工學院餐廳
工學院 2 錶	46,484	36,987	46,938	河工系、造船系、昭奎樓
電機二館 1 錶	32,264	27,274	32,431	電機系、電資學院
電機二館 2 錶	51,753	41,904	50,631	資工系、海洋生物培育館
海工館	8,876	7,015	10,025	河工系
河工二館	26,130	20,851	25,322	河工系
空蝕水槽	65,875	59,691	54,852	造船系
航管系館	7,581	7,126	9,492	航管系
航管二館	3,959	3,565	4,920	航管系
海空大樓	19,988	14,094	27,591	海運學院、法政學院、海法所、職安中心、事務組(水電)、游泳池、空大、海洋觀光管理學系
技術大樓	67,989	59,862	73,308	輪機系、通訊與導航系、運輸與航海系、海洋經營管理學系
商船系館	31,805	23,630	30,514	商船系、機械系 A、操船模擬室
海洋夢想基地	17,335	17,289	19,393	養殖系、海洋觀光管理學系、臺灣郵輪產學發展中心(研發處)、產學營運總中心
綜合研究中心	37,450	26,493	33,160	光電系、材料所、郵局、保管組、宏廣書屋(空調用電)
綜合二館	74,661	61,372	69,872	生技所、海生所、電顯中心、光電系、生命科學暨生物科技學系、宏廣書屋(一般用電)
人社院大樓	33,845	29,708	35,625	人社院、教研所、師培中心、共同教育中心、應英所、光電系&生命科學暨生物科技學系&海生所實驗室
綜合一館	22,518	16,345	21,356	海資院、海資所、地球所、環態所、海洋系、養殖系、船務中心、網球場
養殖系館	29,832	21,405	22,404	養殖系、環態所、產學營運總中心
海洋系館		0	0	海洋系、養殖系、海事大樓 E 化教室冷氣
海事甲棟	16,703	12,371	17,430	應經所、首長宿舍(含短期學人用)、生物實驗室
漁學館	1,639	1,316	1,484	海資所、環漁系
食科工廠	56,883	48,721	51,914	食科系、動物實驗中心
食科系館	27,943	24,102	27,474	食科系
生科院(舊)	650	350	650	食安所
生科院館	79,280	64,028	72,292	生科院辦、養殖系、水產品檢驗中心、海洋中心、生命科學暨生物科技學系

輪機工廠	3,995	2,720	65,765	輪機系、機械系、風雨走廊照明、游泳池及學生宿舍前路燈
水生動物實驗中心	70,283	65,219	4,761	養殖系
環態所	6,350	4,146	65,765	環態所
游泳池	8,838	5,646	5,646	體育室
育樂館	7,242	9,750	9,750	體育室
體育館	23,559	16,624	15,882	體育室、國際事務處
行政大樓	21,610	19,122	8,222	行政大樓、駐警隊、籃球場照明、路燈、男一舍揚泵浦水、大型 LED 電視看板
電算中心	50,424	44,618	36,950	電算中心、機械系 B、風鈴巷海音咖啡
海洋廳	4,364	3,298	21,765	海洋廳、展示廳、大型 LED 電視看板
圖書館	18,712	14,726	50,786	採編組、閱覽組、參考諮詢組、藝文中心
學生活動中心	29,994	24,084	31,792	學務處、貴族世家
男一舍	22,707	20,174	30,491	住輔組、海洋文創設計系、綜合三館(教學中心、營繕組、環安組)、海事大樓乙棟照明、研發處
男二舍	49,835	43,036	64,327	住輔組、全家便利商店(海洋店)
男三女二舍	31,779	29,110	39,555	住輔組、勇泉商場(第二餐廳)
女一舍	13,025	10,975	18,655	住輔組
總計	1,153,451	961,961	1,183,676	

註：

- 一、113 年 01 月份 113 年 01 月 31 日抄錶。
- 二、113 年 02 月份 113 年 02 月 29 日抄錶。
- 三、113 年 03 月份 113 年 03 月 29 日抄錶。