

112 年 12 月份校內用電量情形說明

1.112 年 12 用電量較去年同期減少。(詳下列附表)

2.請海洋夢想基地、體育館等..用電使用單位注意用量情形及加強節約能源。

3.本期用電增加各館舍其供電使用之系所，除請注意用電增加之情形，並請加強節約用電。

宣導事項：

一、夏季電高峰時期，為減輕夏季電力負擔，請各單位力行各項節約用電措施，辦公室空調溫度設定不低於攝氏 28 度，並關閉不必要之照明及用電設備。

二、另使用冷氣設備與空調主機前，應加強維護並按時保養，適時清潔室內送風機空氣濾網，以提升空調冷氣效能。

三、請各單位注意每月用電超荷負載情形，共同維護校園用電安全，以避免因用電負載釀災，並請各單位積極配合本校相關節約能源措施。

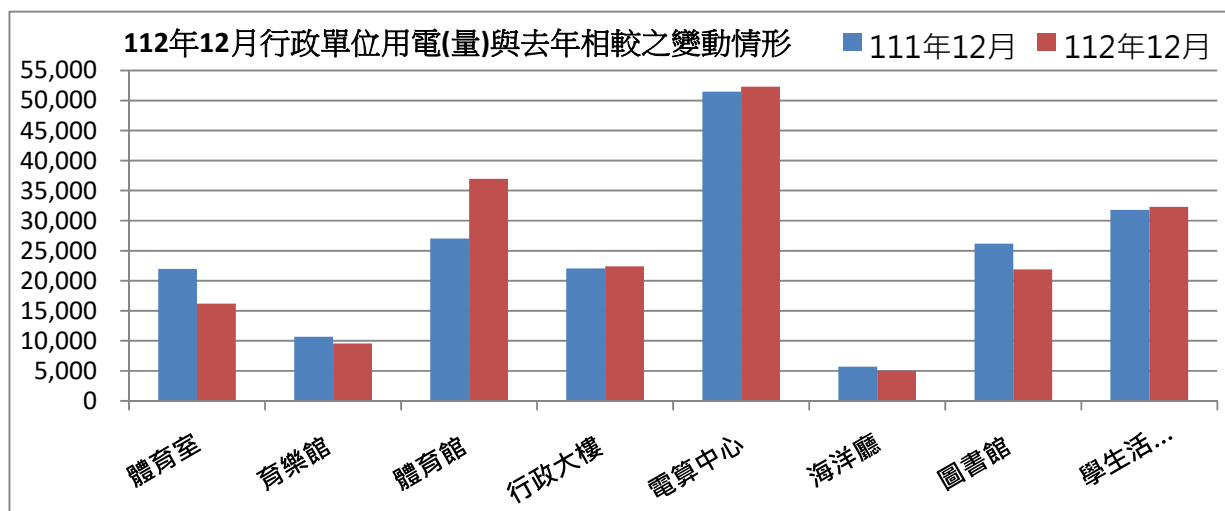
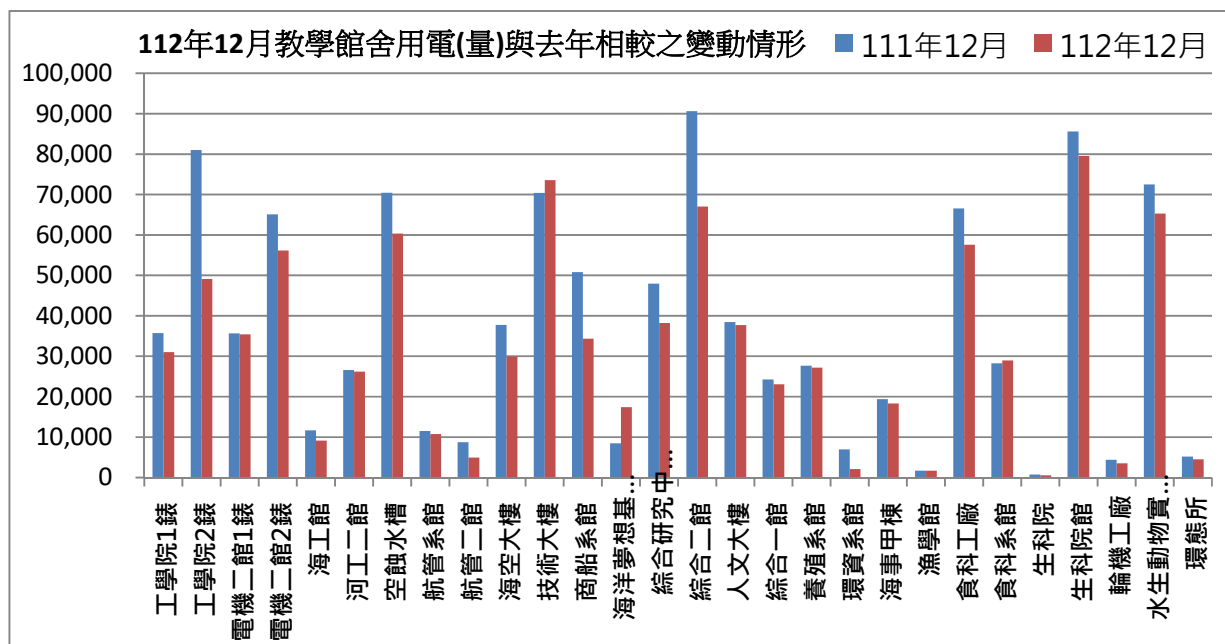
表一 112 年 12 月校內自設電錶用電(量)較去年同期之變動情形

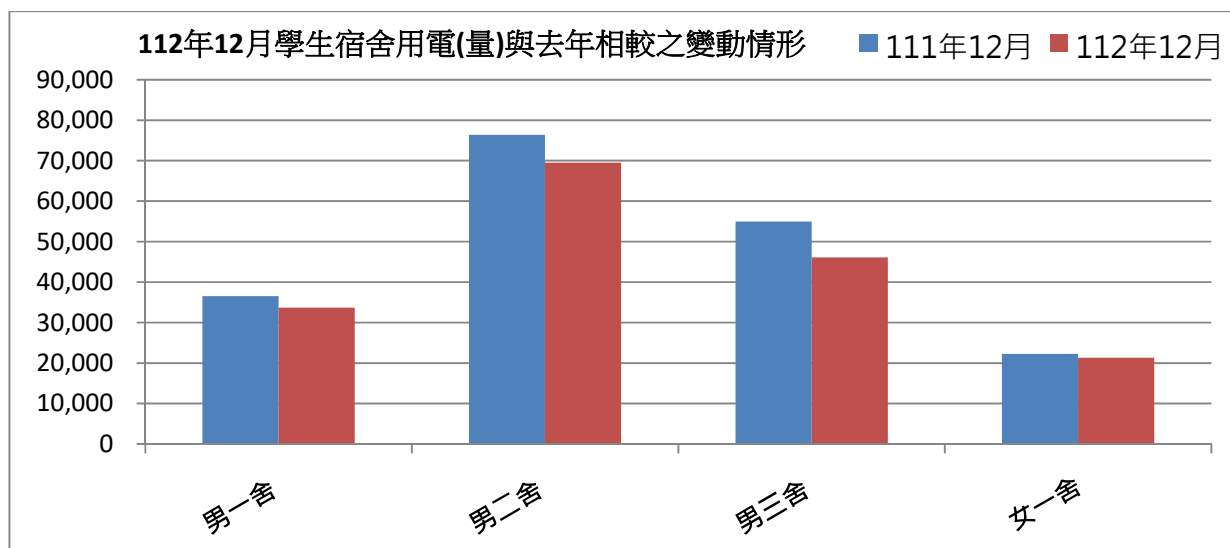
館舍	供電使用系所單位	電錶位置	111年12月 用電量(度)	112年12月 用電量(度)	變動 百分比(%)
教學館舍	電機系、工學院、工學院餐廳	工學院 1 錶	35,716	31,033	-13.1%
	河工系、造船系、昭奎樓	工學院 2 錶	80,977	49,131	-39.3%
	電機系、電資學院	電機二館 1 錶	35,648	35,422	-0.6%
	資工系、海洋生物培育館	電機二館 2 錶	65,092	56,148	-13.7%
	河工系	海工館	11,662	9,123	-21.8%
	河工系	河工二館	26,603	26,183	-1.6%
	造船系	空蝕水槽	70,444	60,360	-14.3%
	航管系	航管系館	11,500	10,766	-6.4%
	航管系	航管二館	8,743	4,964	-43.2%
	海運學院、法政學院、海法所、職安中心、事務組(水電)、游泳池、空大、海洋觀光管理學系	海空大樓	37,770	29,926	-20.8%
	輪機系、通訊系、運輸系、海洋經營管理學系	技術大樓	70,419	73,577	4.5%
	商船系、機械系 A 館、操船模擬室	商船系館	50,795	34,339	-32.4%
	養殖系、海洋觀光管理學系、臺灣郵輪產學發展中心(研發處)、產學營運總中心	海洋夢想基地	8,459	17,380	105.5%
	光電系、材料所、郵局、保管組、宏廣書屋(空調用電)	綜合研究中心	47,958	38,220	-20.3%
	生技所、海生所、電顯中心、光電系、生命科學暨生物科技學系、宏廣書屋(一般用電)	綜合二館	90,651	67,047	-26.0%
	人社院、教研所、師培中心、共同教育中心、應英所、光電系&生命科學暨生物科技學系&海生所實驗室	人社院大樓	38,472	37,738	-1.9%
海資院、海資所、地球所、環態所、海洋系、養殖系、船務中心、網球場	綜合一館	24,233	23,070	-4.8%	

	養殖系、環態所、產學營運總中心	養殖系館	27,660	27,200	-1.7%
	海洋系、養殖系、海事大樓 e 化教室冷氣	海洋系館	6,972	2,074	-70.3%
	應經所、首長宿舍(含短期學人用)、生物實驗室	海事甲棟	19,383	18,342	-5.4%
	海資所、環漁系	漁學館	1,697	1,686	-0.6%
	食科系、動物實驗中心	食品工程館	66,582	57,578	-13.5%
	食科系	食品科學館	28,266	28,983	2.5%
	食安所	生科院(舊)	750	550	-26.7%
	生科院辦、養殖系、水產品檢驗中心、海洋中心、生命科學暨生物科技學系	生科院館	85,610	79,525	-7.1%
	輪機系、機械系、風雨走廊照明、游泳池及學生宿舍前路燈	輪機工廠	4,403	3,493	-20.7%
	養殖系	水生動物實驗中心	72,498	65,322	-9.9%
	環態所	環態所	5,173	4,510	-12.8%
	合 計		1,034,136	893,690	-13.58%
	供電使用系所單位	電錶位置	111年12月 用電量(度)	112年12月 用電量(度)	變動 百分比(%)
行政 單位 館舍	運動中心(游泳池)	體育室	21,977	16,183	-26.4%
	體育室	育樂館	10,676	9,546	-10.6%
	體育室、國際事務處	體育館	27,023	36,970	36.8%
	行政大樓、駐警隊、籃球場照明、路燈、男一舍揚泵浦水、大型 LED 電視看板	行政大樓	22,060	22,414	1.6%
	電算中心、機械系 B、風鈴巷海音咖啡	電算中心	51,473	52,299	1.6%
	海洋廳、展示廳	海洋廳	5,709	5,006	-12.3%
	採編組、閱覽組、參考諮詢組、藝文中心	圖書館	26,204	21,894	-16.4%
	學務處、貴族世家	學生活動中心	31,810	32,309	1.6%
	合 計		196,932	196,621	-0.16%
	供電使用系所單位	電錶位置	111年12月 用電量(度)	112年12月 用電量(度)	變動 百分比(%)
學生 宿舍	住輔組、海洋文創設計系、綜合三館(教學中心、營繕組、環安組)、海事大樓乙棟照明、研發處	男一舍	36,548	33,658	-7.9%
	住輔組、全家便利商店(海洋店)	男二舍	76,362	69,477	-9.0%
	住輔組、勇泉商場(第二餐廳)	男三舍	54,961	46,099	-16.1%
	住輔組	女一舍	22,244	21,311	-4.2%
	合 計		190,115	170,545	-10.29%
	總 計		1,421,183	1,260,856	-11.28%

表二 112年10月~112年12月校內自設電錶總用電(量)之變動情形

日期	112年10月	112年11月	112年12月
總用電量(度)	1,496,325	1,375,027	1,260,856
較去年同期之變動百分比(%)	-0.25%	-9.7%	-11.28%

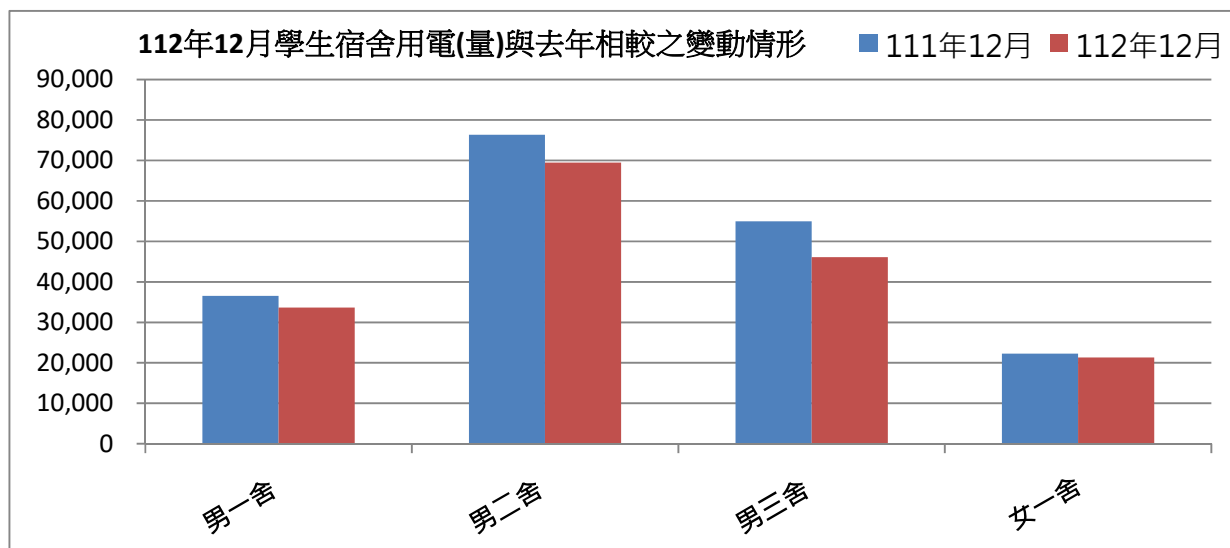




表三：112年12月校內用水(量)較去年同期之變動情形

每月用水(登載資料為當月耗水量)			111年12月	112年12月	變動百分比%
航管系	水號 11-01-0452-002	實用度數(度)	15,044	5,770	-61.65%
綜合二館	水號 11-01-0453-006	實用度數(度)	20,022	15,454	-22.81%
變電站	水號 11-01-0453-095	實用度數(度)	12,559	14,058	11.94%
漁學館	水號 11-01-0461-001	實用度數(度)	5,660	2,350	-58.48%
生科院	水號 11-01-0463-103	實用度數(度)	795	427	-46.29%
祥豐校門	水號 11-01-0463-009	實用度數(度)	956	350	-63.39%
大型空蝕水槽	水號 11-01-0453-100	實用度數(度)	6,461	6,225	-3.65%
學生活動中心	水號 11-01-0453-158	實用度數(度)	649	858	32.20%
電綜大樓	水號 11-01-0452-065	實用度數(度)	290	305	5.17%
		總用水量(度)	62,146	45,492	-26.80%

資料來源：自來水公司 112 年 12 月自來水費收據（計費期間：112/10/20~112/12/20）



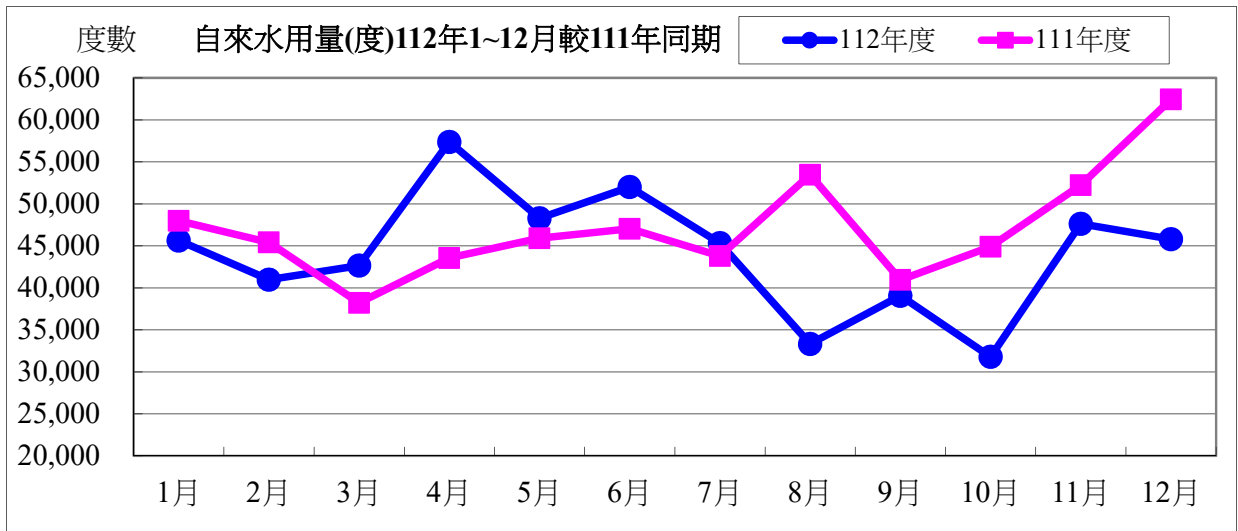
備註：用水大幅增加自來水供水區及使用館樓：

一、本校 112 年 12 月用水量較去年同期減少，請各單位持續執行本校相關節約能源措施。

二、持續追蹤記錄各供水區及館樓用水量，減少自來水管路漏水。

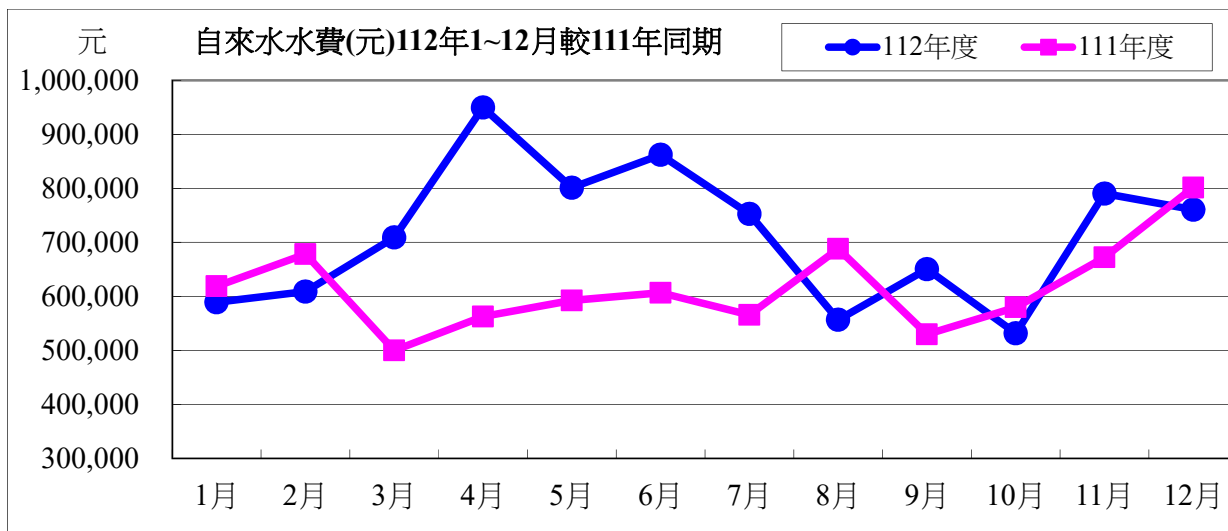
用水量	1 月	2 月	3 月	4 月	5 月	6 月	7 月	8 月	9 月
112 年度	45,641	40,974	42,655	57,377	48,290	52,008	45,319	33,321	39,061
111 年度	47,988	45,410	38,218	43,555	45,908	47,036	43,792	53,466	40,946
相差	-2,347	-4,436	4,437	13,822	2,382	4,972	1,527	-20,145	-1,885

10 月	11 月	小計	小計
31,792	47,624	45,797	529,859
44,903	52,228	62,436	565,886
-13,111	-4,604	-16,639	-36,027



水費	1 月	2 月	3 月	4 月	5 月	6 月	7 月	8 月	9 月
112 年度	589,103	608,896	709,153	949,857	801,285	862,075	752,710	556,543	650,389
111 年度	618,707	678,237	499,835	562,634	592,400	606,667	565,630	688,007	529,629
相差	-29,604	-69,341	209,318	387,223	208,885	255,408	187,080	-131,464	120,760

10 月	11 月	12 月	小計
531,545	790,394	760,524	8,562,474
579,685	672,302	801,558	7,395,291
-48,140	118,092	-41,034	1,167,183



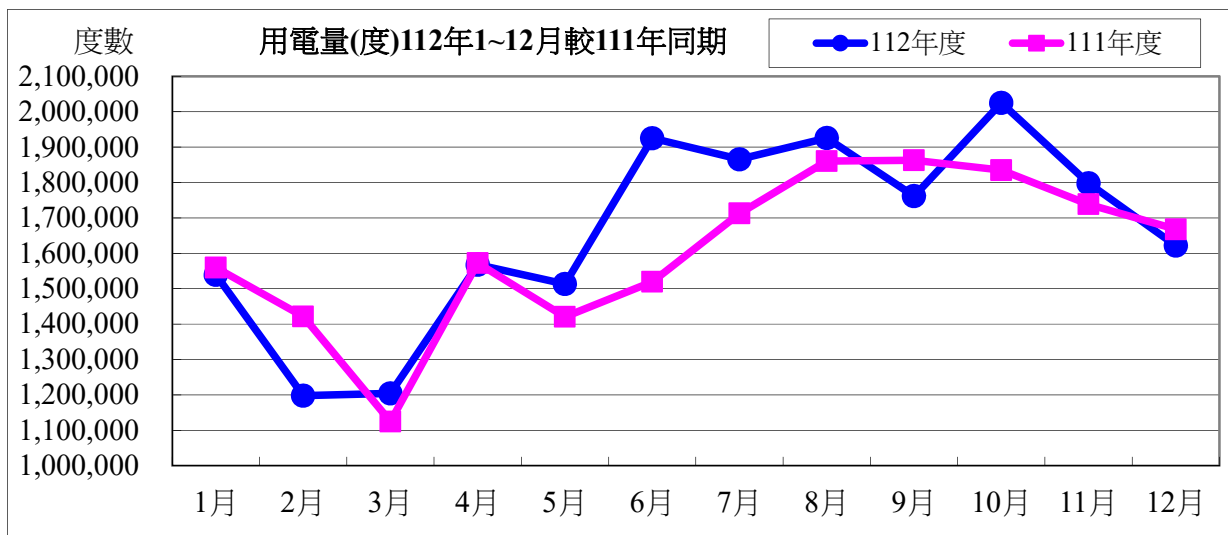
112 年度 12 月自來水用水與 111 年度同期相較

用水度	-16,639 度	成長率	-26.65%
用水費	-41,034 元	成長率	-5.12%

表四：112 年 12 月全校用電(量)較去年同期之變動情形

用電量	1 月	2 月	3 月	4 月	5 月	6 月	7 月
112 年度	1,539,400	1,197,800	1,204,400	1,568,000	1,513,200	1,925,200	1,865,600
111 年度	1,559,600	1,421,600	1,124,800	1,572,600	1,420,600	1,519,600	1,712,800
相差(度)	-20,200	-223,800	79,600	-4,600	92,600	405,600	152,800

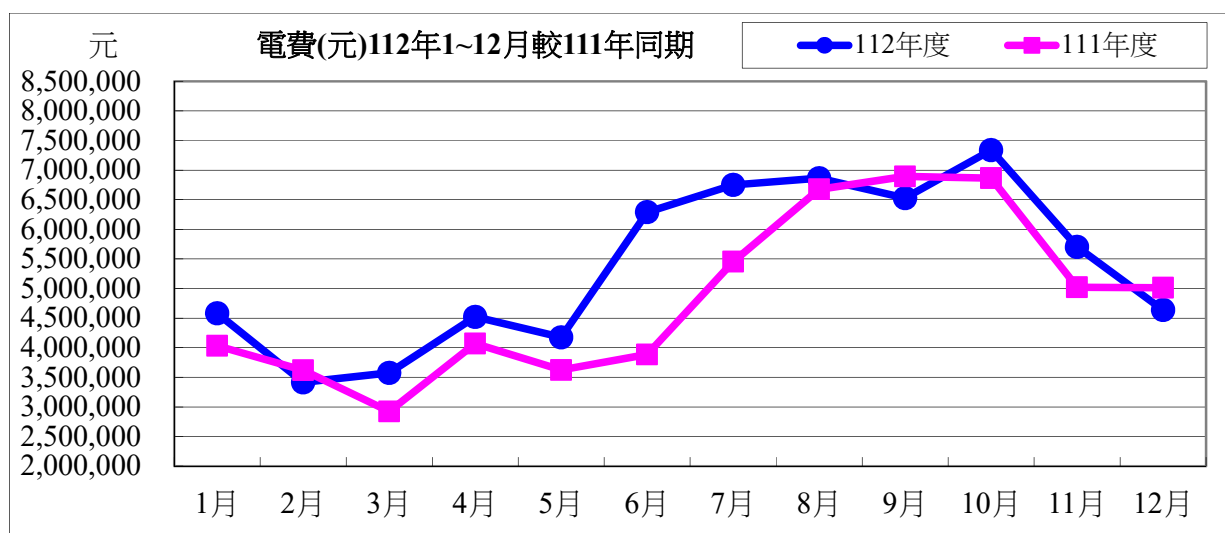
8 月	9 月	10 月	11 月	12 月	小計
1,925,800	1,761,600	2,025,000	1,798,000	1,621,800	19,945,800
1,860,600	1,863,000	1,835,000	1,738,600	1,667,800	19,296,600
65,200	-101,400	190,000	59,400	-46,000	649,200



用電資料來源：電力公司 112 年 12 月電費收據（計費期間：112/11/01~112/11/30）

電費	1 月	2 月	3 月	4 月	5 月	6 月	7 月	8 月
112 年度	4,581,569	3,416,197	3,575,670	4,521,796	4,175,547	6,289,584	6,750,842	6,863,228
111 年度	4,032,343	3,619,674	2,923,453	4,070,029	3,623,606	3,885,714	5,453,569	6,676,213
相差(元)	549,226	-203,477	652,217	451,767	551,941	2,403,870	1,297,273	187,015

9 月	10 月	11 月	12 月	小計
6,527,340	7,337,643	5,703,421	4,636,975	64,379,812
6,894,521	6,864,505	5,021,219	5,013,944	58,078,790
-367,181	473,138	682,202	-376,969	6,301,022



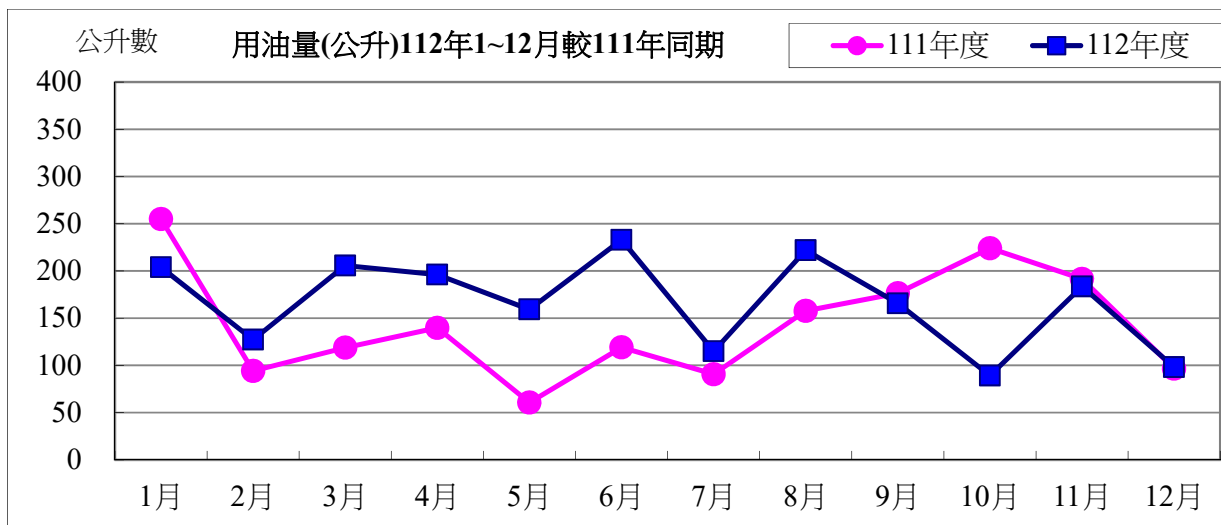
112 年度 12 月用電與 111 年度同期相較

用電度	-46,000 度	成長率：	-2.76%
用電費	-376,969 元	成長率：	-7.52%

表五：112 年 11 月用油量與 111 年度同期相較

用油量	1 月	2 月	3 月	4 月	5 月	6 月	7 月	8 月	9 月	10 月	11 月
112 年度	203.89	127.22	205.66	196.07	159.20	232.90	115.04	221.93	165.66	89.21	183.57
111 年度	254.97	94.12	118.79	139.69	60.61	119.05	90.65	157.70	176.34	224.00	191.50
相差(度)	-51.08	33.10	86.87	56.38	98.59	113.85	24.39	64.23	-10.68	-134.79	-7.93

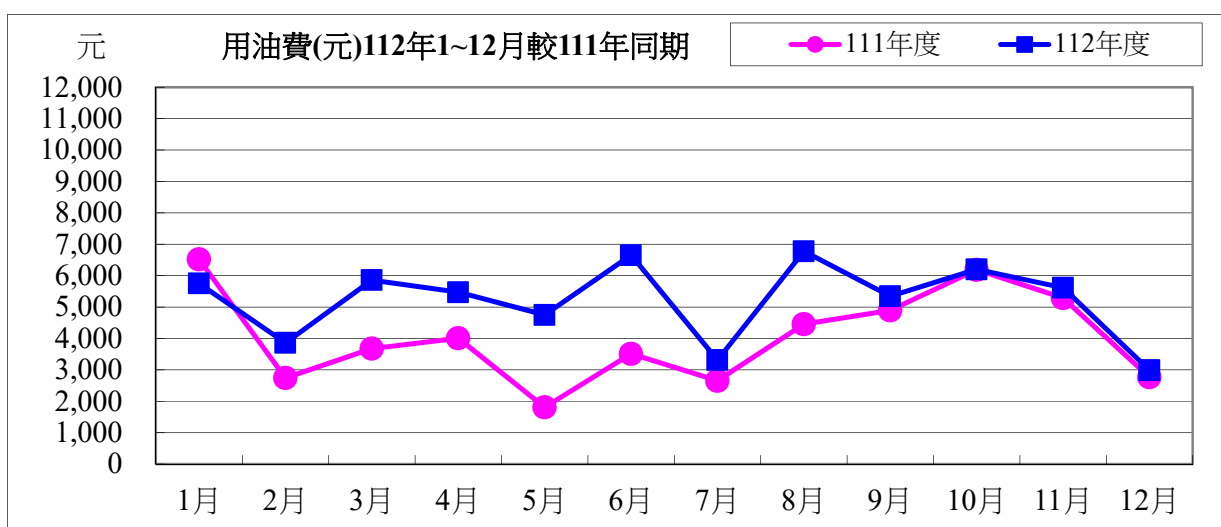
12 月	小計
98.08	1998.43
96.49	1723.91
1.59	274.52



用油資料來源：中油公司 112 年 12 月油料費收據 (計費期間：112/12/01~112/12/30)

用油費	1月	2月	3月	4月	5月	6月	7月	8月	9月	10月	11月	12月
112 年度	5,754	3,861	5,859	5,473	4,750	6,653	3,314	6,775	5,346	6,199	5,615	2,990
111 年度	6,522	2,744	3,679	4,010	1,809	3,513	2,655	4,455	4,895	6,187	5,289	2,769
相差(元)	-768	1,117	2,180	1,463	2,941	3,140	659	2,320	451	12	326	221

小計
62,589
48,527
14,062



112 年度 12 月用油與 111 年度同期相較

用油量	1.59 公升	成長率：	1.65%
用油費	221 元	成長率：	7.98%

校內各建築物過去 3 個月主電源用電度彙整表

電錶位置/日期	112年10月	112年11月	112年12月	供電使用系所單位
工學院 1 錶	37,857	33,439	31,033	電機系、工學院、工學院餐廳
工學院 2 錶	60,740	53,099	49,131	河工系、造船系、昭奎樓
電機二館 1 錶	39,884	37,590	35,422	電機系、電資學院
電機二館 2 錶	65,335	59,721	56,148	資工系、海洋生物培育館
海工館	13,542	11,511	9,123	河工系
河工二館	33,918	28,319	26,183	河工系
空蝕水槽	61,809	63,370	60,360	造船系
航管系館	12,528	11,500	10,766	航管系
航管二館	6,476	5,049	4,964	航管系
海空大樓	36,315	37,412	29,926	海運學院、法政學院、海法所、職安中心、事務組(水電)、游泳池、空大、海洋觀光管理學系
技術大樓	90,631	77,727	73,577	輪機系、通訊與導航系、運輸與航海系、海洋經營管理學系
商船系館	47,250	39,048	34,339	商船系、機械系 A、操船模擬室
海洋夢想基地	17,773	18,229	17,380	養殖系、海洋觀光管理學系、臺灣郵輪產學發展中心(研發處)、產學營運總中心
綜合研究中心	47,473	40,887	38,220	光電系、材料所、郵局、保管組、宏廣書屋(空調用電)
綜合二館	89,792	85,046	67,047	生技所、海生所、電顯中心、光電系、生命科學暨生物科技學系、宏廣書屋(一般用電)
人社院大樓	48,146	42,067	37,738	人社院、教研所、師培中心、共同教育中心、應英所、光電系&生命科學暨生物科技學系&海生所實驗室
綜合一館	29,188	26,115	23,070	海資院、海資所、地球所、環態所、海洋系、養殖系、船務中心、網球場
養殖系館	13,965	19,349	27,200	養殖系、環態所、產學營運總中心
海洋系館	8,927	8,165	2,074	海洋系、養殖系、海事大樓 E 化教室冷氣
海事甲棟	22,271	19,790	18,342	應經所、首長宿舍(含短期學人用)、生物實驗室
漁學館	1,983	1,784	1,686	海資所、環漁系
食科工廠	68,158	62,635	57,578	食科系、動物實驗中心
食科系館	35,478	32,120	28,983	食科系
生科院(舊)	650	650	550	食安所
生科院館	95,131	87,352	79,525	生科院辦、養殖系、水產品檢驗中心、海洋中心、生命科學暨生物科技學系

輪機工廠	3,960	3,628	3,493	輪機系、機械系、風雨走廊照明、游泳池及學生宿舍前路燈
水生動物實驗中心	45,554	54,979	65,322	養殖系
環態所	6,941	5,002	4,510	環態所
游泳池	22,065	23,019	16,183	體育室
育樂館	19,537	10,833	9,546	體育室
體育館	70,870	53,520	36,970	體育室、國際事務處
行政大樓	26,257	24,482	22,414	行政大樓、駐警隊、籃球場照明、路燈、男一舍揚泵浦水、大型 LED 電視看板
電算中心	61,266	57,125	52,299	電算中心、機械系 B、風鈴巷海音咖啡
海洋廳	6,423	5,538	5,006	海洋廳、展示廳、大型 LED 電視看板
圖書館	22,126	21,423	21,894	採編組、閱覽組、參考諮詢組、藝文中心
學生活動中心	42,169	38,034	32,309	學務處、貴族世家
男一舍	35,506	34,679	33,658	住輔組、海洋文創設計系、綜合三館(教學中心、營繕組、環安組)、海事大樓乙棟照明、研發處
男二舍	76,909	71,528	69,477	住輔組、全家便利商店(海洋店)
男三女二舍	49,119	47,484	46,099	住輔組、勇泉商場(第二餐廳)
女一舍	22,403	21,779	21,311	住輔組
總計	1,738,434	1,496,325	1,260,856	

註：

- 一、112 年 10 月份 112 年 10 月 31 日抄錶。
- 二、112 年 11 月份 112 年 11 月 30 日抄錶。
- 三、112 年 12 月份 112 年 12 月 29 日抄錶。