

110 年 12 月份校內用電量情形說明

1.110 年 12 月用電量較去年同期減少。(詳下列附表)

2.請河工系、海洋系、體育室等..用電使用單位注意用量情形及加強節約能源。

3.本期用電增加各館舍其供電使用之系所，除請注意用電增加之情形，並請加強節約用電。

宣導事項：

一、夏季電高峰時期，為減輕夏季電力負擔，請各單位力行各項節約用電措施，辦公室空調溫度設定不低於攝氏 28 度，並關閉不必要之照明及用電設備。

二、另使用冷氣設備與空調主機前，應加強維護並按時保養，適時清潔室內送風機空氣濾網，以提升空調冷氣效能。

三、請各單位注意每月用電超荷負載情形，共同維護校園用電安全，以避免因用電負載釀災，並請各單位積極配合本校相關節約能源措施。

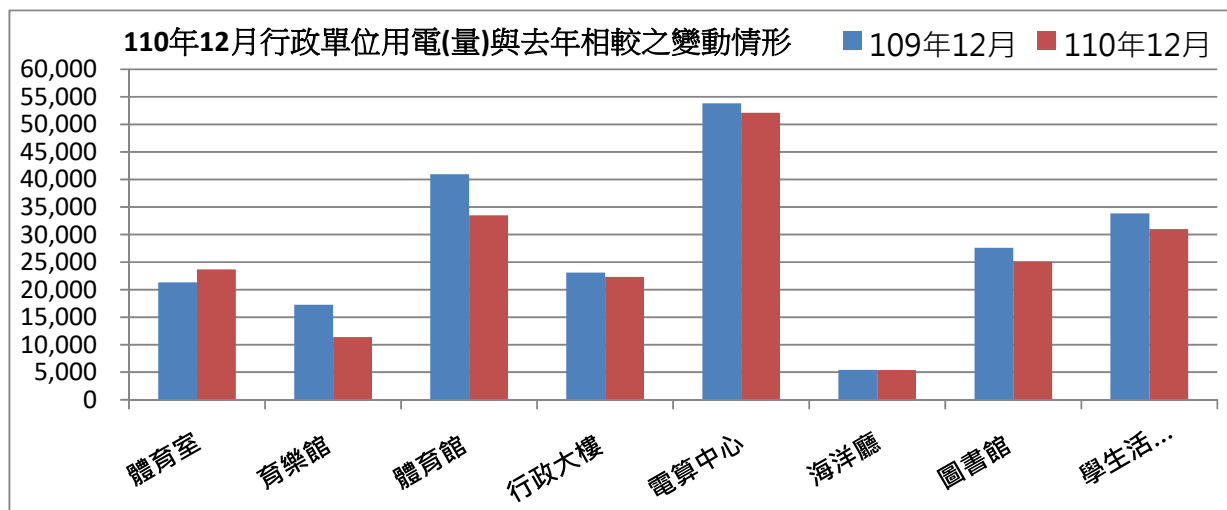
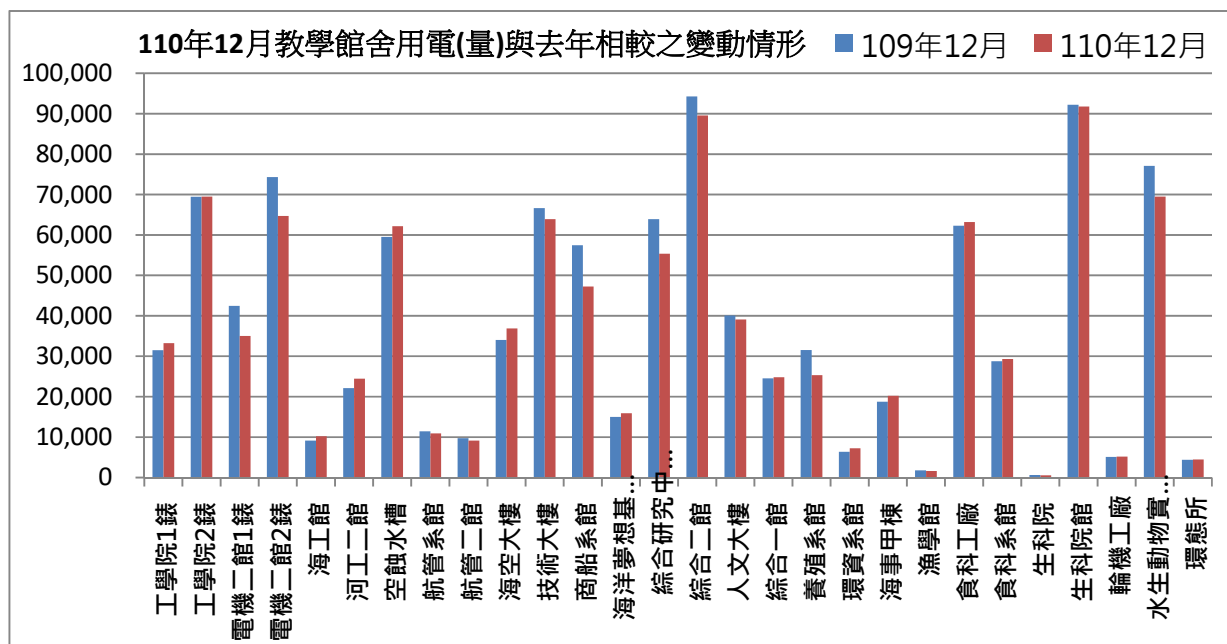
表一 110 年 12 月校內自設電錶用電(量)較去年同期之變動情形

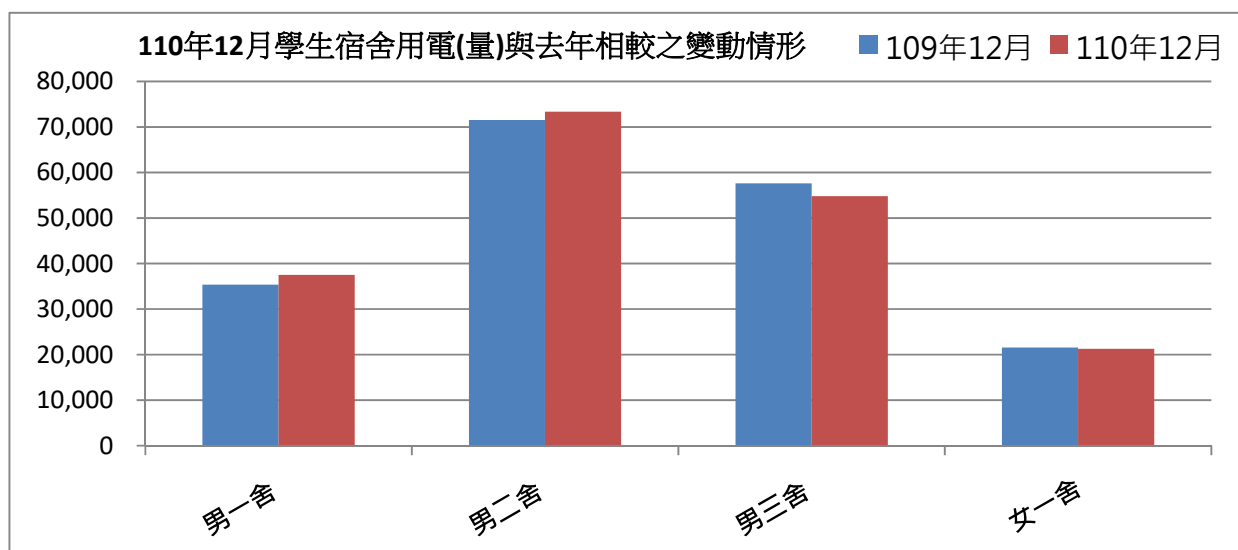
館舍	供電使用系所單位	電錶位置	109 年 12 月 用電量(度)	110 年 12 月 用電量(度)	變動 百分比(%)
教學館舍	電機系、工學院、工學院餐廳	工學院 1 錶	31,490	33,209	5.5%
	河工系、造船系、昭奎樓	工學院 2 錶	69,452	69,480	0.0%
	電機系、電資學院	電機二館 1 錶	42,471	34,990	-17.6%
	資工系、海洋生物培育館	電機二館 2 錶	74,315	64,722	-12.9%
	河工系	海工館	9,138	10,205	11.7%
	河工系	河工二館	22,133	24,487	10.6%
	造船系	空蝕水槽	59,495	62,146	4.5%
	航管系	航管系館	11,453	10,922	-4.6%
	航管系	航管二館	9,711	9,140	-5.9%
	海運學院、法政學院、海法所、職安中心、事務組(水電)、游泳池、空大、海洋觀光管理學系	海空大樓	34,046	36,858	8.3%
	輪機系、通訊系、運輸系、海洋經營管理學系	技術大樓	66,642	63,888	-4.1%
	商船系、機械系 A 館、操船模擬室	商船系館	57,460	47,256	-17.8%
	養殖系、海洋觀光管理學系、臺灣郵輪產學發展中心(研發處)、產學營運總中心	海洋夢想基地	15,008	15,923	6.1%
	光電系、材料所、郵局、保管組、宏廣書屋(空調用電)	綜合研究中心	63,899	55,380	-13.3%
生技所、海生所、電顯中心、光電系、生命科學暨生物科技學系、宏廣書屋(一般用電)	綜合二館	94,285	89,569	-5.0%	
人社院、教研所、師培中心、共同教育中心、應英所、光電系&生命科學暨生物科技學系&海生所實驗室	人社院大樓	40,070	39,092	-2.4%	

	海資院、海資所、地球所、環態所、海洋系、養殖系、船務中心、網球場	綜合一館	24,555	24,790	1.0%
	養殖系、環態所、產學營運總中心	養殖系館	31,538	25,340	-19.7%
	海洋系、養殖系、海事大樓e化教室冷氣	海洋系館	6,386	7,225	13.1%
	應經所、首長宿舍(含短期學人用)、生物實驗室	海事甲棟	18,786	20,242	7.8%
	海資所、環漁系	漁學館	1,746	1,604	-8.1%
	食科系、動物實驗中心	食品工程館	62,289	63,214	1.5%
	食科系	食品科學館	28,766	29,306	1.9%
	食安所	生科院(舊)	650	550	-15.4%
	生科院辦、養殖系、水產品檢驗中心、海洋中心、生命科學暨生物科技學系	生科院館	92,192	91,808	-0.4%
	輪機系、機械系、風雨走廊照明、游泳池及學生宿舍前路燈	輪機工廠	5,122	5,180	1.1%
	養殖系	水生動物實驗中心	77,072	69,482	-9.8%
	環態所	環態所	4,383	4,485	2.3%
	合 計		1,054,553	1,010,493	-4.18%
	供電使用系所單位	電錶位置	109年12月 用電量(度)	110年12月 用電量(度)	變動 百分比(%)
行政 單位 館 舍	運動中心(游泳池)	體育室	21,331	23,670	11.0%
	體育室	育樂館	17,267	11,384	-34.1%
	體育室、國際事務處	體育館	40,960	33,505	-18.2%
	行政大樓、駐警隊、籃球場照明、路燈、男一舍揚泵浦水、大型 LED 電視看板	行政大樓	23,073	22,326	-3.2%
	電算中心、機械系 B、風鈴巷海音咖啡	電算中心	53,838	52,094	-3.2%
	海洋廳、展示廳	海洋廳	5,433	5,407	-0.5%
	採編組、閱覽組、參考諮詢組、藝文中心	圖書館	27,600	25,090	-9.1%
	學務處、貴族世家	學生活動中心	33,846	30,978	-8.5%
	合 計		223,348	204,454	-8.46%
	供電使用系所單位	電錶位置	109年12月 用電量(度)	110年12月 用電量(度)	變動 百分比(%)
學生 宿舍	住輔組、海洋文創設計系、綜合三館(教學中心、營繕組、環安組)、海事大樓乙棟照明、研發處	男一舍	35,377	37,525	6.1%
	住輔組、全家便利商店(海洋店)	男二舍	71,551	73,370	2.5%
	住輔組、勇泉商場(第二餐廳)	男三舍	57,625	54,807	-4.9%
	住輔組	女一舍	21,552	21,294	-1.2%
	合 計		186,105	186,996	0.48%
	總 計		1,464,006	1,401,943	-4.24%

表二 110年10月~110年12月校內自設電錶總用電(量)之變動情形

日期	110年10月	110年11月	110年12月
總用電量(度)	1,604,276	1,350,489	1,401,943
較去年同期之變動百分比(%)	3.63%	-12.9%	-4.24%

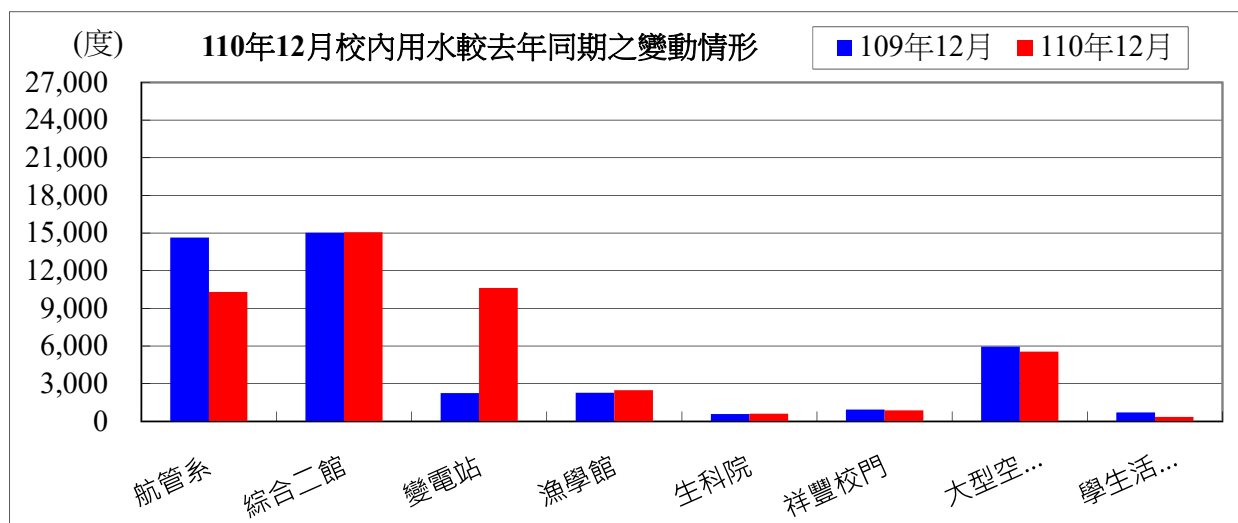




表三：110年12月校內用水(量)較去年同期之變動情形

每月用水(登載資料為當月耗水量)			109年12月	110年12月	變動百分比%
航管系	水號 11-01-0452-002	實用度數(度)	14,633	10,312	-29.53%
綜合二館	水號 11-01-0453-006	實用度數(度)	15,027	15,054	0.18%
變電站	水號 11-01-0453-095	實用度數(度)	2,254	10,636	371.87%
漁學館	水號 11-01-0461-001	實用度數(度)	2,278	2,480	8.87%
生科院	水號 11-01-0463-103	實用度數(度)	584	603	3.25%
祥豐校門	水號 11-01-0463-009	實用度數(度)	944	871	-7.73%
大型空蝕水槽	水號 11-01-0453-100	實用度數(度)	5,952	5,562	-6.55%
學生活動中心	水號 11-01-0453-158	實用度數(度)	720	349	-51.53%
		總用水量(度)	42,392	45,867	8.20%

資料來源：自來水公司 110年11月自來水費收據（計費期間：110/10/21~110/11/19）

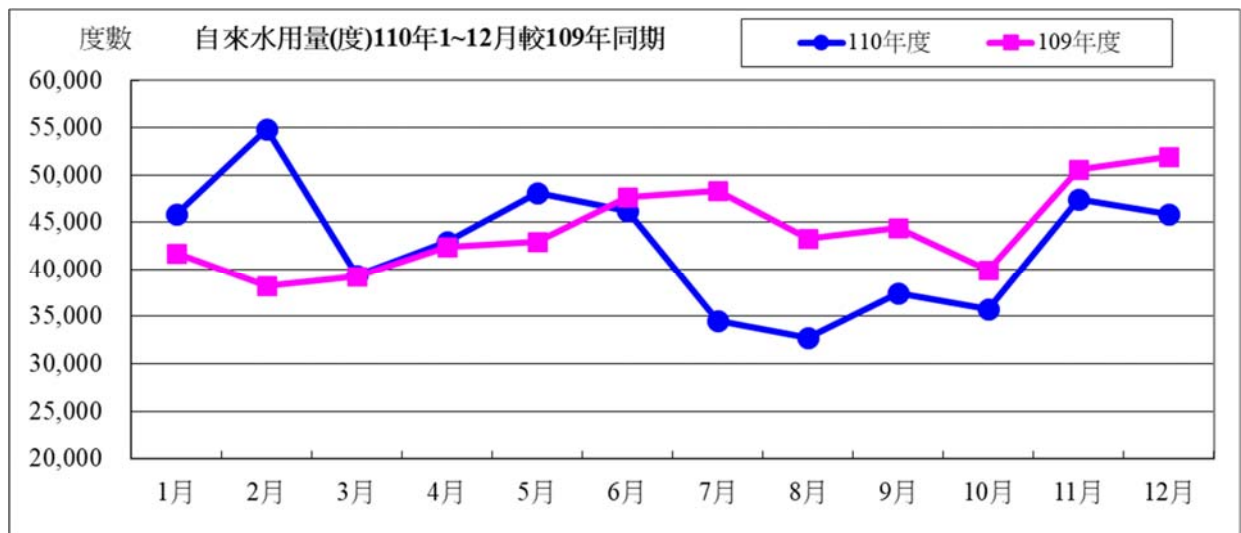


備註：用水大幅增加自來水供水區及使用館樓：

- 一、本校 110 年 12 月用水量較去年同期減少，請各單位持續執行本校相關節約能源措施。
- 二、持續追蹤記錄各供水區及館樓用水量，減少自來水管路漏水。

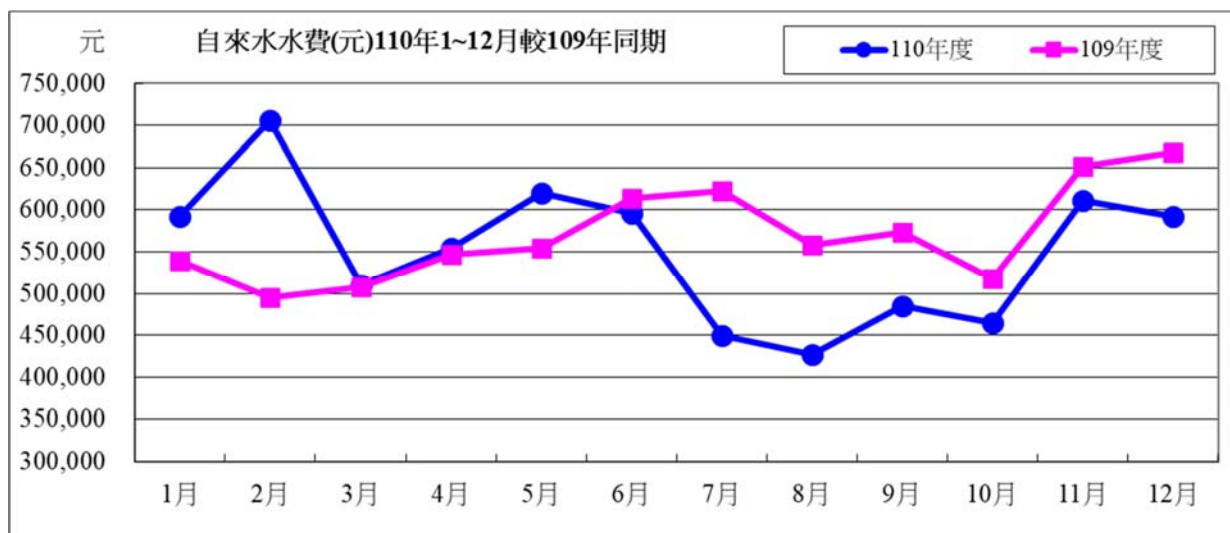
用水量	1 月	2 月	3 月	4 月	5 月	6 月	7 月	8 月
110 年度	45,864	54,873	39,420	42,953	48,099	46,249	34,579	32,781
109 年度	41,675	38,255	39,221	42,355	42,950	47,629	48,315	43,249
相差	4,189	16,618	199	598	5,149	-1,380	-13,736	-10,468

9 月	10 月	11 月	12 月	小計
37,411	35,829	47,443	45,867	511,368
44,421	39,971	50,562	51,911	530,514
-7,010	-4,142	-3,119	-6,044	-19,146



水費	1 月	2 月	3 月	4 月	5 月	6 月	7 月	8 月
110 年度	591,843	705,807	510,327	555,017	620,113	596,712	449,089	426,343
109 年度	538,852	495,586	507,811	547,451	554,979	614,169	622,849	558,763
相差	52,991	210,221	2,516	7,566	65,134	-17,457	-173,760	-132,420

9 月	10 月	11 月	12 月	小計
484,915	464,899	611,817	591,880	6,608,762
573,930	517,294	651,273	668,338	6,851,295
-89,015	-52,395	-39,456	-76,458	-242,533



110 年度 12 月自來水用水與 109 年度同期相較

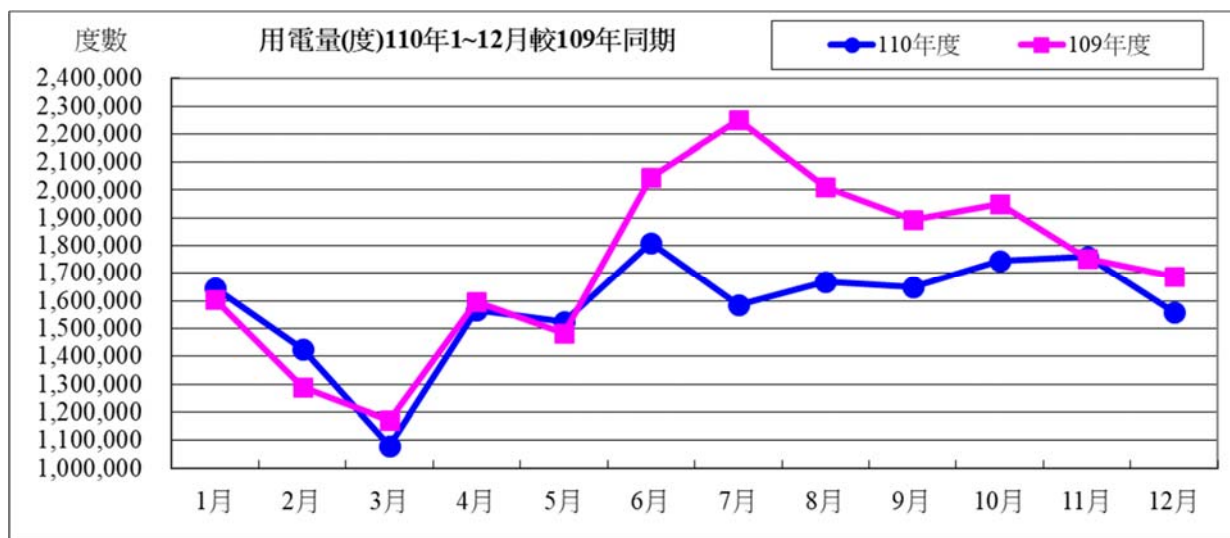
用水度	-6,044 度	成長率	-11.64%
用水費	-76,458 元	成長率	-11.44%

表四：110 年 12 月全校用電(量)較去年同期之變動情形

用電量	1 月	2 月	3 月	4 月	5 月	6 月	7 月
110 年度	1,648,400	1,428,000	1,081,800	1,568,200	1,525,400	1,811,000	1,587,600
109 年度	1,605,200	1,291,000	1,173,400	1,597,000	1,481,800	2,043,800	2,250,400
相差(度)	43,200	137,000	-91,600	-28,800	43,600	-232,800	-662,800

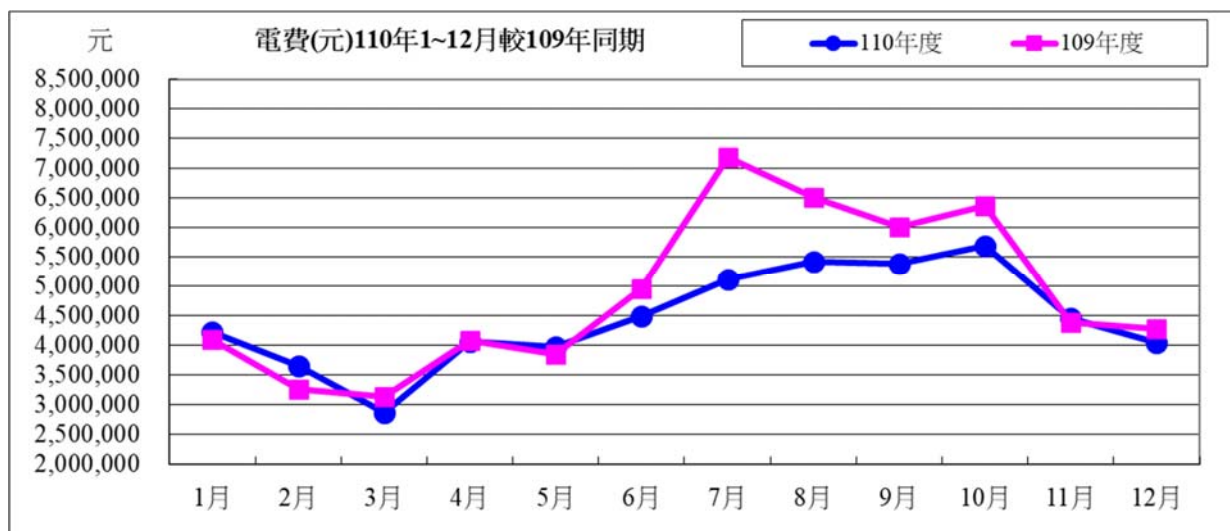
8 月	9 月	10 月	11 月	12 月	小計
1,669,200	1,650,000	1,745,400	1,761,400	1,557,400	19,033,800
2,009,600	1,895,400	1,949,200	1,752,600	1,690,000	20,739,400
-340,400	-245,400	-203,800	8,800	-132,600	-1,705,600

用電資料來源：電力公司 110 年 12 月電費收據 (計費期間：110/11/01~110/11/30)



電費	1月	2月	3月	4月	5月	6月	7月
110年度	4,233,952	3,653,368	2,872,304	4,068,026	3,972,281	4,497,632	5,117,995
109年度	4,092,735	3,259,258	3,139,037	4,082,576	3,842,889	4,957,238	7,190,593
相差(元)	141,217	394,110	-266,733	-14,550	129,392	-459,606	-2,072,598

8月	9月	10月	11月	12月	小計
5,418,216	5,391,521	5,680,958	4,455,766	4,039,777	53,401,796
6,503,834	6,008,726	6,371,267	4,395,242	4,280,191	58,123,586
-1,085,618	-617,205	-690,309	60,524	-240,414	-4,721,790



110年度12月用電與109年度同期相較

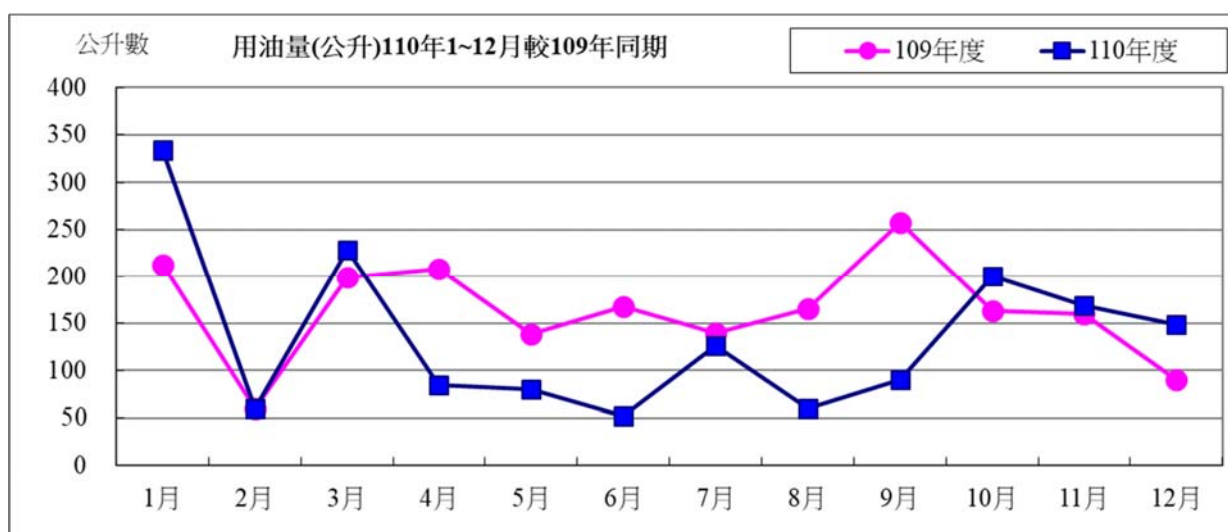
用電度	-132,600度	成長率：	-7.85%
用電費	-240,414元	成長率：	-5.62%

表五：110年12月用油量與109年度同期相較

用油量	1月	2月	3月	4月	5月	6月	7月	8月	9月
110年度	333.45	60.00	228.33	85.00	80.00	52.57	126.30	60.00	90.00
109年度	212.55	59.46	198.86	208.47	138.98	167.25	140.00	166.02	258.00
相差(度)	120.90	0.54	29.47	-123.47	-58.98	-114.68	-13.70	-106.02	-168.00

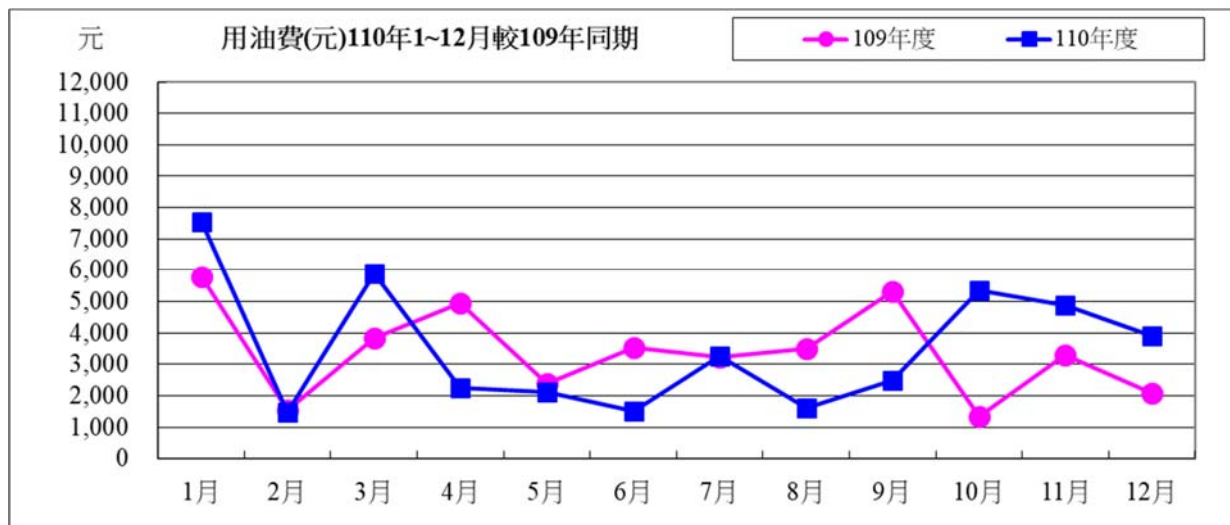
10月	11月	12月	小計
200.24	168.71	148.87	1633.47
163.71	159.49	90.00	1962.79
36.53	9.22	58.87	-329.32

用油資料來源：中油公司110年12月油料費收據（計費期間：110/12/01~110/12/20）



用油費	1月	2月	3月	4月	5月	6月	7月	8月	9月	10月	11月	12月
110年度	7,551	1,491	5,913	2,246	2,105	1,504	3,272	1,597	2,495	5,358	4,883	3,891
109年度	5,807	1,534	3,829	4,958	2,377	3,530	3,243	3,503	5,307	1,353	3,290	2,100
相差(元)	1,744	-43	2,084	-2,712	-272	-2,026	29	-1,906	-2,812	4,005	1,593	1,791

小計
42,306
40,831
1,475



110 年度 12 月用油與 109 年度同期相較

用油量	58.87 公升	成長率：	65.41%
用油費	1,791 元	成長率：	85.28%

校內各建築物過去 3 個月主電源用電度彙整表

電錶位置/日期	110年10月	110年11月	110年12月	供電使用系所單位
工學院 1 錶	41488	33,838	33,209	電機系、工學院、工學院餐廳
工學院 2 錶	77058	66,875	69,480	河工系、造船系、昭奎樓
電機二館 1 錶	41586	35,197	34,990	電機系、電資學院
電機二館 2 錶	76847	65,178	64,722	資工系、海洋生物培育館
海工館	13160	8,981	10,205	河工系
河工二館	28297	22,048	24,487	河工系
空蝕水槽	65020	57,915	62,146	造船系
航管系館	12534	10,928	10,922	航管系
航管二館	8751	9,229	9,140	航管系
海空大樓	74907	57,145	36,858	海運學院、法政學院、海法所、職安中心、事務組(水電)、游泳池、空大、海洋觀光管理學系
技術大樓	79621	63,913	63,888	輪機系、通訊與導航系、運輸與航海系、海洋經營管理學系
商船系館	51736	41,987	47,256	商船系、機械系 A、操船模擬室
海洋夢想基地	18110	16,747	15,923	養殖系、海洋觀光管理學系、臺灣郵輪產學發展中心(研發處)、產學營運總中心
綜合研究中心	70146	57,767	55,380	光電系、材料所、郵局、保管組、宏廣書屋(空調用電)
綜合二館	110532	79,543	89,569	生技所、海生所、電顯中心、光電系、生命科學暨生物科技學系、宏廣書屋(一般用電)
人社院大樓	45969	35,994	39,092	人社院、教研所、師培中心、共同教育中心、應英所、光電系&生命科學暨生物科技學系&海生所實驗室
綜合一館	30602	22,995	24,790	海資院、海資所、地球所、環態所、海洋系、養殖系、船務中心、網球場
養殖系館	18870	20,350	25,340	養殖系、環態所、產學營運總中心
海洋系館	8125	6,511	7,225	海洋系、養殖系、海事大樓 E 化教室冷氣
海事甲棟	23453	18,534	20,242	應經所、首長宿舍(含短期學人用)、生物實驗室
漁學館	2075	1,608	1,604	海資所、環漁系

食科工廠	76391	61,774	63,214	食科系、動物實驗中心
食科系館	37216	28,356	29,306	食科系
生科院(舊)	550	550	550	食安所
生科院館	109402	87,042	91,808	生科院辦、養殖系、水產品檢驗中心、海洋中心、生命科學暨生物科技學系
輪機工廠	5220	5,447	5,180	輪機系、機械系、風雨走廊照明、游泳池及學生宿舍前路燈
水生動物實驗中心	46049	57,038	69,482	養殖系
環態所	5616	4,193	4,485	環態所
游泳池	21712	20,551	23,670	體育室
育樂館	24042	7,586	11,384	體育室
體育館	58481	39,174	33,505	體育室、國際事務處
行政大樓	27124	21,648	22,326	行政大樓、駐警隊、籃球場照明、路燈、男一舍揚泵浦水、大型 LED 電視看板
電算中心	63291	50,512	52,094	電算中心、機械系 B、風鈴巷海音咖啡
海洋廳	4698	3,338	5,407	海洋廳、展示廳、大型 LED 電視看板
圖書館	23076	23,507	25,090	採編組、閱覽組、參考諮詢組、藝文中心
學生活動中心	50286	31,312	30,978	學務處、貴族世家
男一舍	37923	34,221	37,525	住輔組、海洋文創設計系、綜合三館(教學中心、營繕組、環安組)、海事大樓乙棟照明、研發處
男二舍	76915	69,434	73,370	住輔組、全家便利商店(海洋店)
男三女二舍	57587	52,199	54,807	住輔組、勇泉商場(第二餐廳)
女一舍	19810	19,324	21,294	住輔組
總計	1,644,277	1,350,489	1,401,943	

註：

- 一、110 年 10 月份 110 年 11 月 01 日抄錶。
- 二、110 年 11 月份 110 年 11 月 30 日抄錶。
- 三、110 年 12 月份 111 年 01 月 03 日抄錶。