

113 年 09 月份校內用電量情形說明

1.113 年 09 用電量較去年同期減少。(詳下列附表)

2.請海洋夢想基地、環態所、水生動物中心...等.使用單位注意用量情形及加強節約能源。

3.本期用電增加各館舍其供電使用之系所，除請注意用電增加之情形，並請加強節約用電。

宣導事項：

一、夏季電高峰時期，為減輕夏季電力負擔，請各單位力行各項節約用電措施，辦公室空調溫度設定不低於攝氏 28 度，並關閉不必要之照明及用電設備。

二、另使用冷氣設備與空調主機前，應加強維護並按時保養，適時清潔室內送風機空氣濾網，以提升空調冷氣效能。

三、請各單位注意每月用電超荷負載情形，共同維護校園用電安全，以避免因用電負載釀災，並請各單位積極配合本校相關節約能源措施。

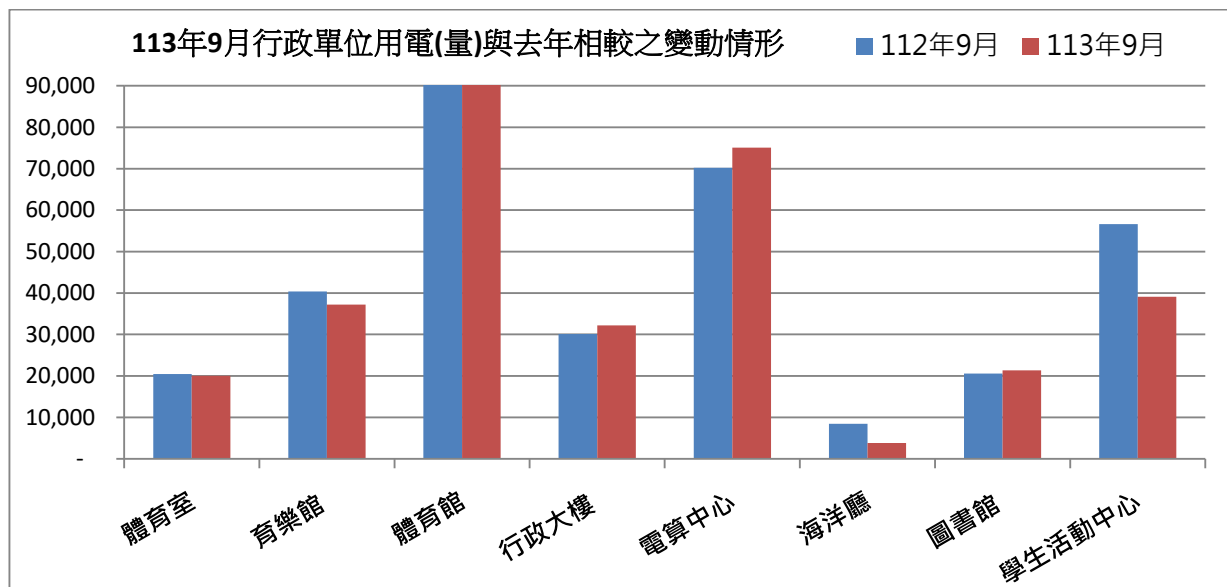
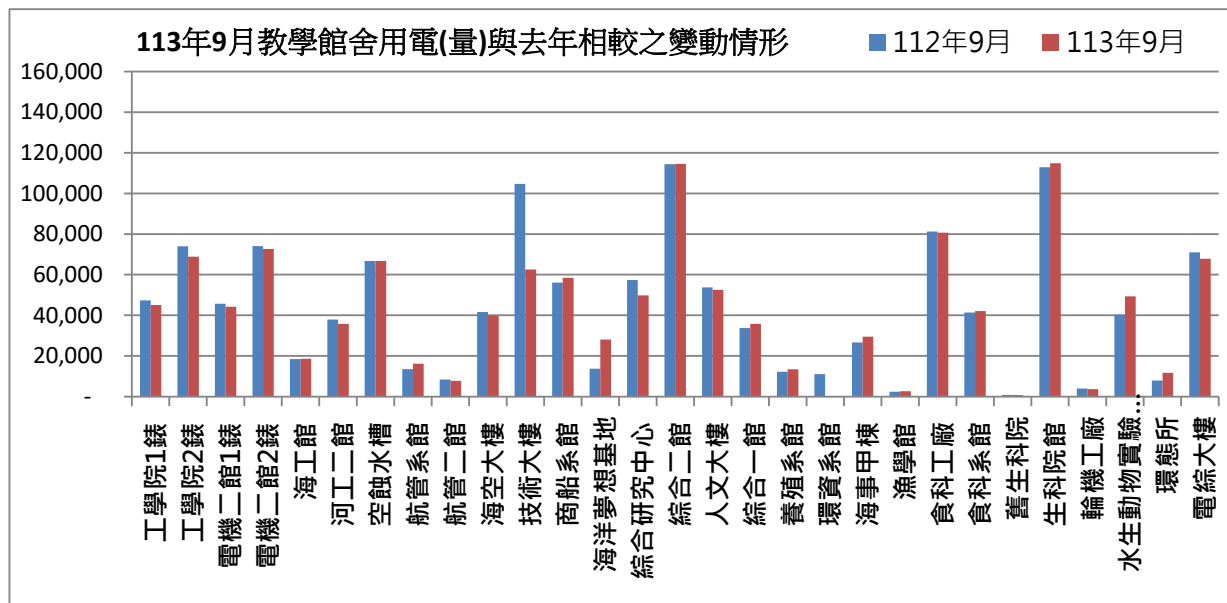
表一 113 年 09 月校內自設電錶用電(量)較去年同期之變動情形

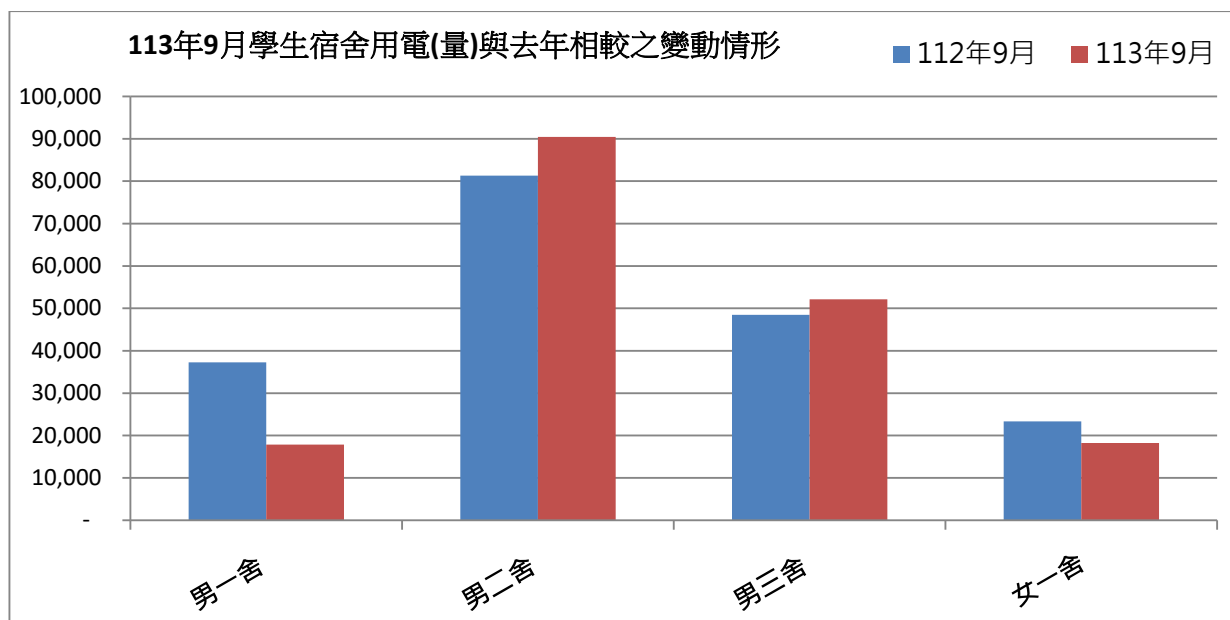
館舍	供電使用系所單位	電錶位置	112年09月 用電量(度)	113年09月 用電量(度)	變動 百分比(%)
教學館舍	電機系、工學院、工學院餐廳	工學院 1 錶	47,356	45,036	-4.90%
	河工系、造船系、昭奎樓	工學院 2 錶	73,938	68,821	-6.92%
	電機系、電資學院	電機二館 1 錶	45,738	44,224	-3.31%
	資工系、海洋生物培育館	電機二館 2 錶	74,111	72,640	-1.98%
	河工系	海工館	18,444	18,598	0.83%
	河工系	河工二館	37,924	35,833	-5.51%
	造船系	空蝕水槽	66,768	66,803	0.05%
	航管系	航管系館	13,480	16,169	19.95%
	航管系	航管二館	8,400	7,702	-8.31%
	海運學院、法政學院、海法所、職安中心、事務組(水電)、游泳池、空大、海洋觀光管理學系	海空大樓	41,669	39,833	-4.41%
	輪機系、通訊系、運輸系、海洋經管系	技術大樓	104,739	62,529	-40.30%
	商船系、機械系 A 館、操船模擬室	商船系館	56,079	58,480	4.28%
	養殖系、海洋觀光管理學系、臺灣郵輪產學發展中心(研發處)、產學營運總中心	海洋夢想基地	13,711	28,082	104.81%
	光電系、材料所、郵局、保管組、宏廣書屋(空調用電)	綜合研究中心	57,358	49,806	-13.17%
	生技所、海生所、電顯中心、光電系、生命科學暨生物科技學系、宏廣書屋(一般用電)	綜合二館	114,428	114,559	0.11%
人社院、教研所、師培中心、共同教育中心、應英所、光電系&生命科學暨生物科技學系&海生所實驗室	人社院大樓	53,705	52,556	-2.14%	
海資院、海資所、地球所、環態所、海洋系、養殖系、船務中心、網球場	綜合一館	33,744	35,807	6.11%	

養殖系、環態所、產學營運總中心	養殖系館	33,744	35,807	6.11%
海洋系、養殖系、海事大樓e化教室冷氣	海洋系館	12,256	13,418	9.48%
應經所、首長宿舍、生物實驗室	海事甲棟	11,072	-	-100.00%
海資所、環漁系	漁學館	26,660	29,509	10.69%
食科系、動物實驗中心	食品工程館	2,391	2,615	9.37%
食科系	食品科學館	81,225	80,671	-0.68%
食安所	生科院(舊)	41,359	42,097	1.78%
生科院辦、養殖系、水產品檢驗中心、海洋中心、生命科學暨生物科技學系	生科院館	800	750	-6.25%
輪機系、機械系、風雨走廊照明、游泳池及學生宿舍前路燈	輪機工廠	112,919	114,862	1.72%
養殖系	水生動物實驗中心	3,965	3,673	-7.36%
環態所	環態所	40,354	49,385	22.38%
電資學院、電機系、光電系、資工系、臺灣海洋教育中心、永續發展中心、通訊系、智慧航運中心、環保資源教室	電綜大樓	7,979	11,692	46.53%
合計		1,273,536	1,234,024	-3.10%
供電使用系所單位	電錶位置	112年09月 用電量(度)	113年09月 用電量(度)	變動 百分比(%)
運動中心(游泳池)	體育室	20,469	20,007	-2.26%
體育室	育樂館	40,367	37,196	-7.86%
體育室、國際事務處	體育館	98,599	101,420	2.86%
行政大樓、駐警隊、籃球場照明、路燈、男一舍揚泵浦水、大型LED電視看板	行政大樓	30,099	32,174	6.89%
電算中心、機械系B、風鈴巷海音咖啡	電算中心	70,230	75,072	6.89%
海洋廳、展示廳	海洋廳	8,440	3,807	-54.89%
採編組、閱覽組、參考諮詢組、藝文中心	圖書館	20,577	21,318	3.60%
學務處、貴族世家	學生活動中心	56,648	39,070	-31.03%
合計		345,429	330,064	-4.45%
供電使用系所單位	電錶位置	112年09月 用電量(度)	113年09月 用電量(度)	變動 百分比(%)
住輔組、海洋文創設計系、綜合三館(教學中心、營繕組、環安組)、海事大樓乙棟照明、研發處	男一舍	37,270	17,870	-52.05%
住輔組、全家便利商店(海洋店)	男二舍	81,313	90,451	11.24%
住輔組、勇泉商場(第二餐廳)	男三舍	48,498	52,135	7.50%
住輔組	女一舍	23,352	18,220	-21.98%
合計		190,433	178,676	-6.17%
總計		1,809,398	1,742,764	-3.68%

表二 113年07月~113年09月校內自設電錶總用電(量)之變動情形

日期	113年07月	113年08月	113年09月
總用電量(度)	1,623,074	1,526,469	1,742,764
較去年同期之變動百分比(%)	-2.88%	-0.58%	-3.68%

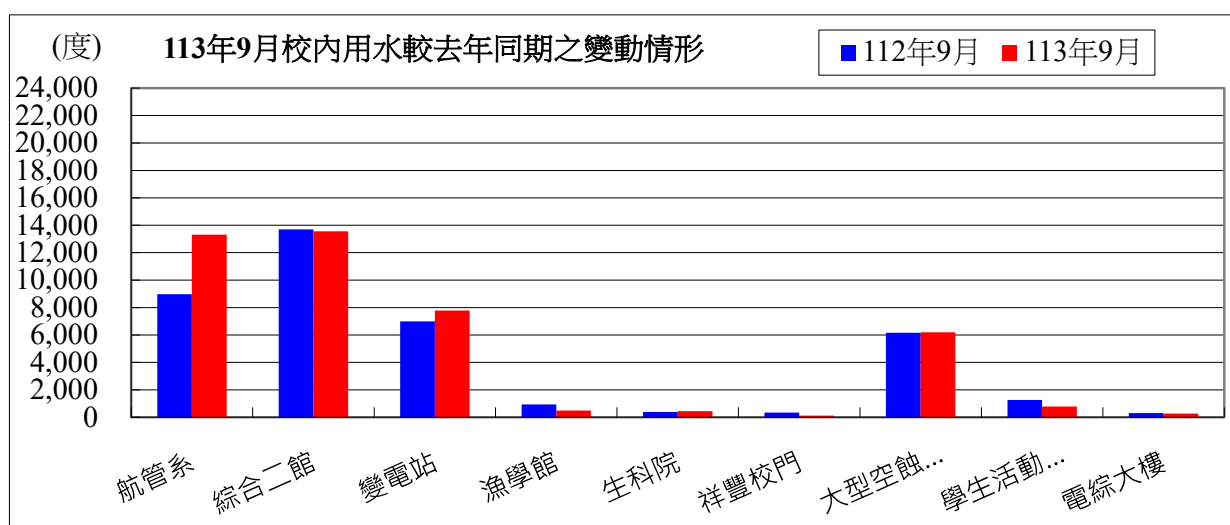




表三：113年09月校內用水(量)較去年同期之變動情形

每月用水(登載資料為當月耗水量)			112年09月	113年09月	變動百分比%
航管系	水號 11-01-0452-002	實用度數(度)	8,973	13,314	48.38%
綜合二館	水號 11-01-0453-006	實用度數(度)	13,696	13,568	-0.93%
變電站	水號 11-01-0453-095	實用度數(度)	6,994	7,786	11.32%
漁學館	水號 11-01-0461-001	實用度數(度)	943	490	-48.04%
生科院	水號 11-01-0463-103	實用度數(度)	388	451	16.24%
祥豐校門	水號 11-01-0463-009	實用度數(度)	333	120	-63.96%
大型空蝕水槽	水號 11-01-0453-100	實用度數(度)	6,166	6,198	0.52%
學生活動中心	水號 11-01-0453-158	實用度數(度)	1,263	791	-37.37%
電綜大樓	水號 11-01-0452-065	實用度數(度)	305	273	-10.49%
		總用水量(度)	39,061	42,991	10.06%

資料來源：自來水公司 113 年 09 月自來水費收據（計費期間：113/7/19~113/8/19）

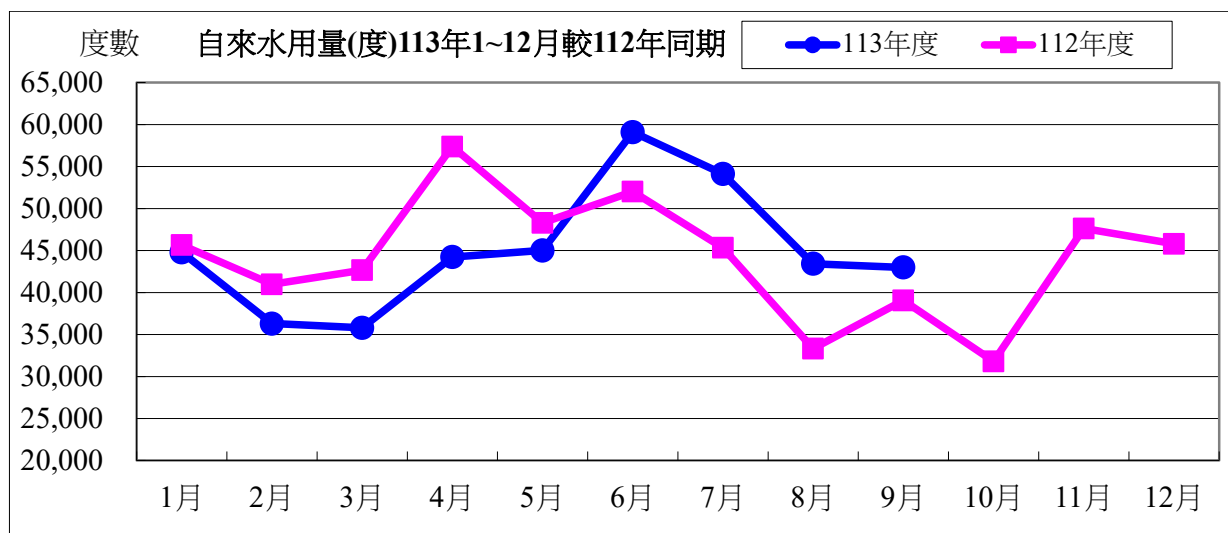


備註：用水大幅增加自來水供水區及使用館樓：

一、本校 113 年 09 月用水量較去年同期增加，請各單位持續執行本校相關節約能源措施。

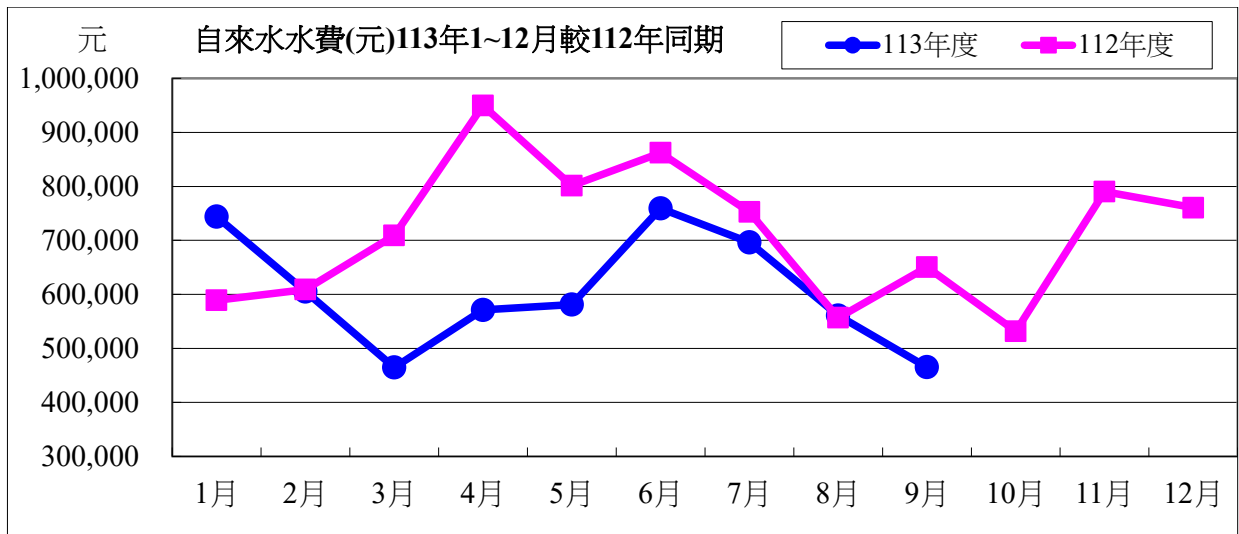
二、持續追蹤記錄各供水區及館樓用水量，減少自來水管路漏水。

用水量	1月	2月	3月	4月	5月	6月	7月	8月	9月	合計
113 年度	44,783	36,300	35,797	44,231	45,009	59,089	54,118	43,418	42,991	405,736
112 年度	45,641	40,974	42,655	57,377	48,290	52,008	45,319	33,321	39,061	404,646
相差	-858	-4,674	-6,858	-13,146	-3,281	7,081	8,799	10,097	3,930	1,090



水費	1月	2月	3月	4月	5月	6月	7月	8月	9月
113 年度	743,949	605,250	464,577	571,266	581,107	759,221	696,338	560,982	465,320
112 年度	589,103	608,896	709,153	949,857	801,285	862,075	752,710	556,543	650,389
相差	154,846	-3,646	-244,576	-378,591	-220,178	-102,854	-56,372	4,439	-185,069

合計
5,448,010
6,480,011
-1,032,001



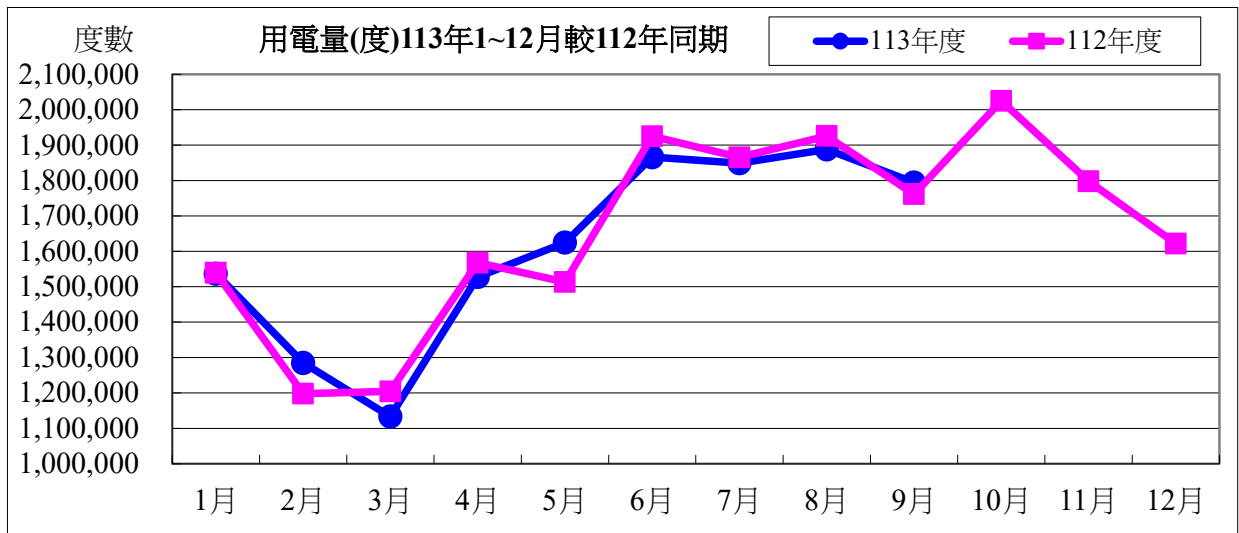
113 年度 09 月自來水用水與 112 年度同期相較

用水度	3,930 度	成長率	10.06%
用水費	-185,069 元	成長率	-28.46%

表四：113 年 09 月全校用電(量)較去年同期之變動情形

用電量	1 月	2 月	3 月	4 月	5 月	6 月	7 月
113 年度	1,536,600	1,284,800	1,133,200	1,527,600	1,624,800	1,866,000	1,849,000
112 年度	1,539,400	1,197,800	1,204,400	1,568,000	1,513,200	1,925,200	1,865,600
相差(度)	-2,800	87,000	-71,200	-40,400	111,600	-59,200	-16,600

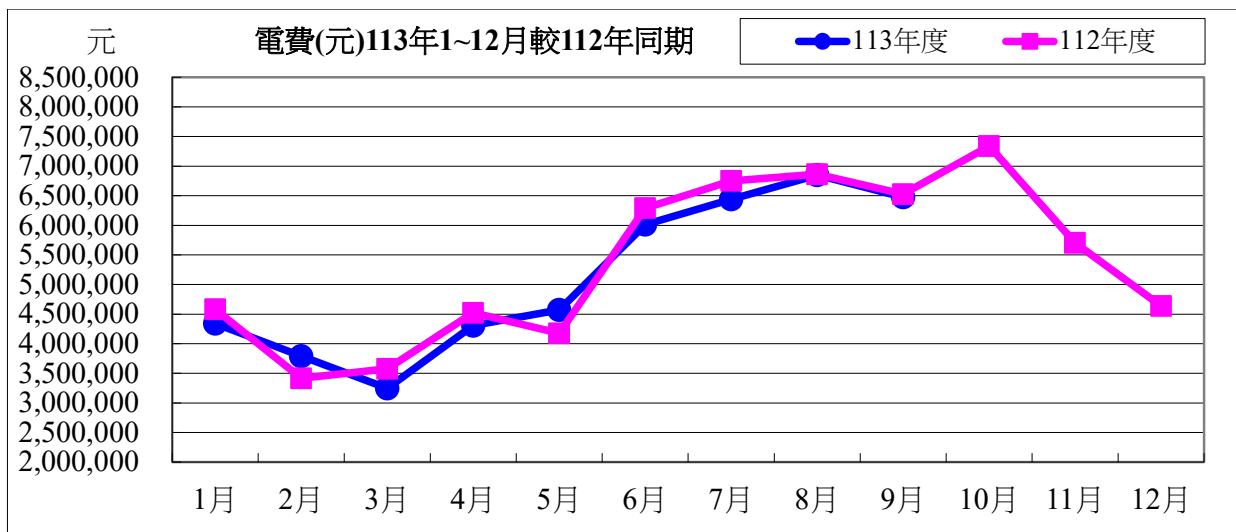
8 月	9 月	小計
1,888,000	1,794,200	14,504,200
1,925,800	1,761,600	14,501,100
-37,800	32,600	3,200



用電資料來源：電力公司 113 年 09 月電費收據（計費期間：113/08/01~113/08/31）

電費	1 月	2 月	3 月	4 月	5 月	6 月	7 月
113 年度	4,341,052	3,789,678	3,247,784	4,307,537	4,570,825	6,012,587	6,440,450
112 年度	4,581,569	3,416,197	3,575,670	4,521,796	4,175,547	6,289,584	6,750,842
相差(元)	-240,517	373,481	-327,886	-214,259	395,278	-276,997	-310,392

8 月	9 月	小計
6,850,307	6,476,639	46,036,859
6,863,228	6,527,340	46,701,773
-12,921	-50,701	-664,914

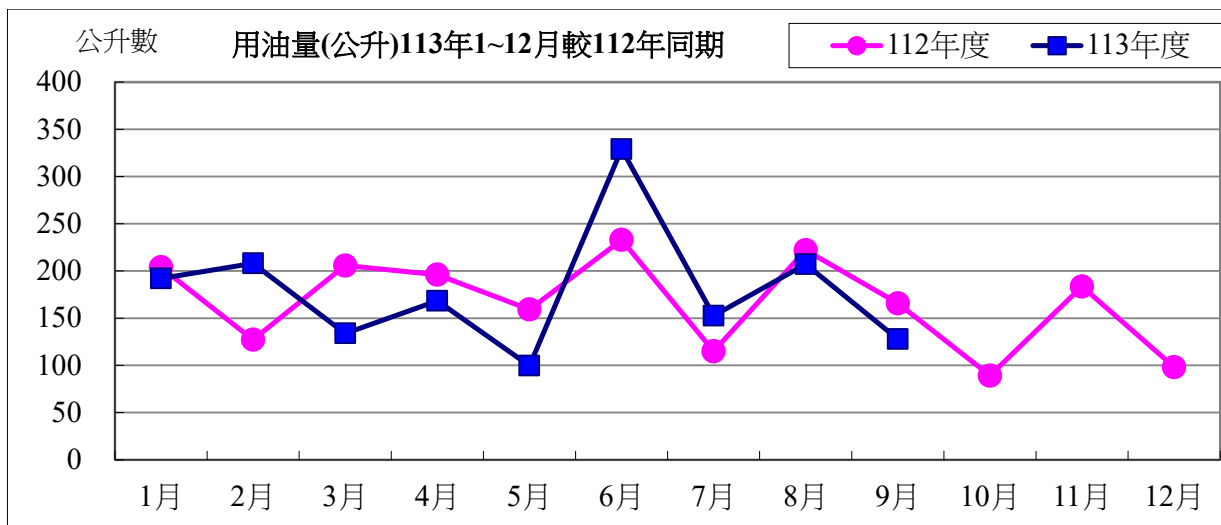


113 年度 09 月用電與 112 年度同期相較

用電度	32,600 度	成長率：	1.85%
用電費	-50,701 元	成長率：	-0.77%

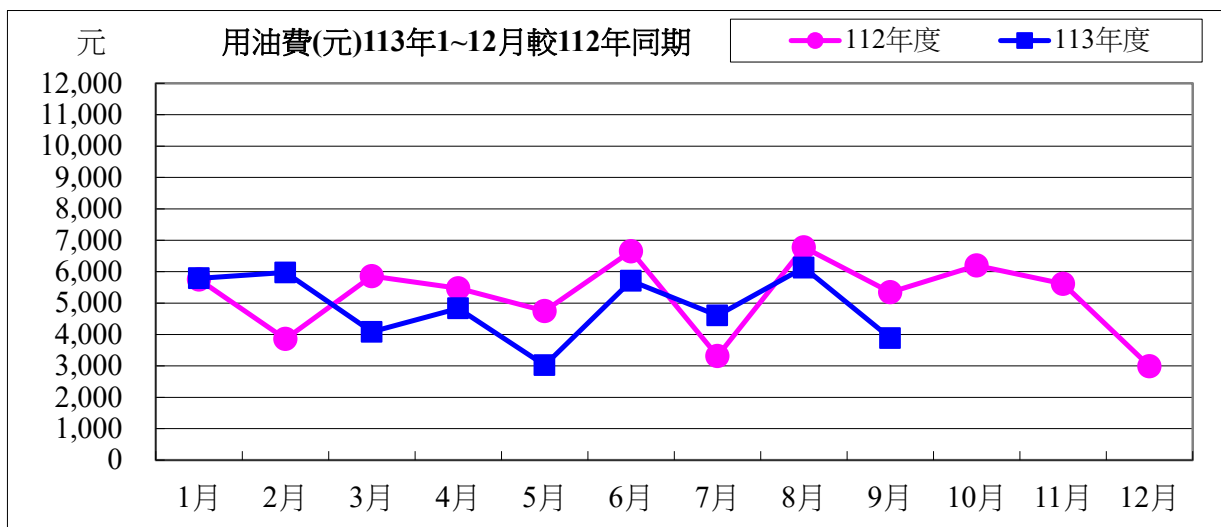
表五：113 年 09 月用油量與 112 年度同期相較

用油量	1 月	2 月	3 月	4 月	5 月	6 月	7 月	8 月	9 月	小計
113 年度	192.04	208.04	133.89	168.31	99.61	328.93	152.52	207.11	127.88	1618.33
112 年度	203.89	127.22	205.66	196.07	159.20	232.90	115.04	221.93	165.66	1627.57
相差(度)	-11.85	80.82	-71.77	-27.76	-59.59	96.03	37.48	-14.82	-37.78	-9.24



用油資料來源：中油公司 113 年 09 月油料費收據 (計費期間：113/09/01~113/09/30)

用油費	1月	2月	3月	4月	5月	6月	7月	8月	9月	小計
113 年度	5,791	5,976	4,082	4,833	3,024	5,710	4,607	6,128	3,886	44,037
112 年度	5,754	3,861	5,859	5,473	4,750	6,653	3,314	6,775	5,346	47,785
相差(元)	37	2,115	-1,777	-640	-1,726	-943	1,293	-647	-1,460	-3,748



113 年度 09 月用油與 112 年度同期相較

油量	-37.78 公升	成長率：	-22.81%
用油費	-1,460 元	成長率：	-27.31%

校內各建築物過去 3 個月主電源用電度彙整表

電錶位置/日期	113年07月	113年08月	113年09月	供電使用系所單位
工學院 1 錶	47,263	43,287	45,036	電機系、工學院、工學院餐廳
工學院 2 錶	72,301	64,202	68,821	河工系、造船系、昭奎樓
電機二館 1 錶	50,491	42,780	44,224	電機系、電資學院
電機二館 2 錶	73,996	65,279	72,640	資工系、海洋生物培育館
海工館	20,974	19,554	18,598	河工系
河工二館	37,388	34,323	35,833	河工系
空蝕水槽	60,151	61,387	66,803	造船系
航管系館	10,774	11,612	16,169	航管系
航管二館	4,585	5,056	7,702	航管系
海空大樓	35,970	32,918	39,833	海運學院、法政學院、海法所、職安中心、事務組(水電)、游泳池、空大、海洋觀光管理學系
技術大樓	109,287	94,718	62,529	輪機系、通訊與導航系、運輸與航海系、海洋經營管理學系
商船系館	56,867	48,537	58,480	商船系、機械系 A、操船模擬室
海洋夢想基地	30,176	30,144	28,082	養殖系、海洋觀光管理學系、臺灣郵輪產學發展中心(研發處)、產學營運總中心
綜合研究中心	49,963	47,088	49,806	光電系、材料所、郵局、保管組、宏廣書屋(空調用電)
綜合二館	112,113	107,654	114,559	生技所、海生所、電顯中心、光電系、生命科學暨生物科技學系、宏廣書屋(一般用電)
人社院大樓	42,996	40,863	52,556	人社院、教研所、師培中心、共同教育中心、應英所、光電系&生命科學暨生物科技學系&海生所實驗室
綜合一館	34,836	34,169	35,807	海資院、海資所、地球所、環態所、海洋系、養殖系、船務中心、網球場
養殖系館	13,883	12,864	13,418	養殖系、環態所、產學營運總中心
海洋系館	0	0	0	海洋系、養殖系、海事大樓 E 化教室冷氣
海事甲棟	25,783	24,921	29,509	應經所、首長宿舍(含短期學人用)、生物實驗室
漁學館	2,560	2,444	2,615	海資所、環漁系
食科工廠	78,530	77,000	80,671	食科系、動物實驗中心
食科系館	43,457	41,582	42,097	食科系
生科院(舊)	800	650	750	食安所
生科院館	118,250	110,406	114,862	生科院辦、養殖系、水產品檢驗中心、海洋中心、生命科學暨生物科技學系

輪機工廠	2,872	3,485	3,673	輪機系、機械系、風雨走廊照明、游泳池及學生宿舍前路燈
水生動物實驗中心	48,011	49,750	49,385	養殖系
環態所	10,933	10,582	11,692	環態所
電綜大樓	65,873	62,384	67,874	電資學院、電機系、光電系、資工系、臺灣海洋教育中心、永續發展中心、通訊系、智慧航運中心、環保資源教室
游泳池	20,154	18,956	20,007	體育室
育樂館	12,784	17,633	37,196	體育室
體育館	83,025	80,142	101,420	體育室、國際事務處
行政大樓	30,179	30,086	32,174	行政大樓、駐警隊、籃球場照明、路燈、男一舍揚泵浦水、大型 LED 電視看板
電算中心	70,417	70,202	75,072	電算中心、機械系 B、風鈴巷海音咖啡
海洋廳	3,491	3,969	3,807	海洋廳、展示廳、大型 LED 電視看板
圖書館	17,400	16,251	21,318	採編組、閱覽組、參考諮詢組、藝文中心
學生活動中心	20,104	19,251	39,070	學務處、貴族世家
男一舍	11,758	11,789	17,870	住輔組、海洋文創設計系、綜合三館(教學中心、營繕組、環安組)、海事大樓乙棟照明、研發處
男二舍	63,565	53,661	90,451	住輔組、全家便利商店(海洋店)
男三女二舍	22,607	18,484	52,135	住輔組、勇泉商場(第二餐廳)
女一舍	6,507	6,406	18,220	住輔組
總計	1,623,074	1,526,469	1,742,764	

註：

- 一、113 年 07 月份 113 年 07 月 31 日抄錶。
- 二、113 年 08 月份 113 年 08 月 30 日抄錶。
- 三、113 年 09 月份 113 年 09 月 30 日抄錶。