

113 年 12 月份校內用電量情形說明

1.113 年 12 用電量較去年同期減少。(詳下列附表)

2.請海工館、環態所、圖書館…等使用單位注意用量情形及加強節約能源。

3.本期用電增加各館舍其供電使用之系所，除請注意用電增加之情形，並請加強節約用電。

宣導事項：

一、夏季電高峰時期，為減輕夏季電力負擔，請各單位力行各項節約用電措施，辦公室空調溫度設定不低於攝氏 28 度，並關閉不必要之照明及用電設備。

二、另使用冷氣設備與空調主機前，應加強維護並按時保養，適時清潔室內送風機空氣濾網，以提升空調冷氣效能。

三、請各單位注意每月用電超荷負載情形，共同維護校園用電安全，以避免因用電負載釀災，並請各單位積極配合本校相關節約能源措施。

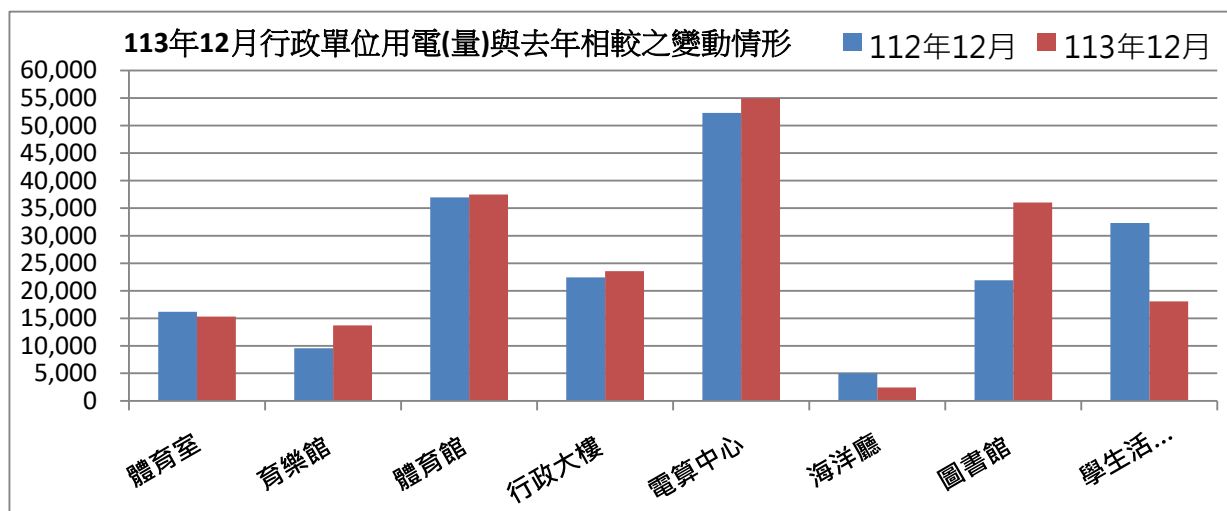
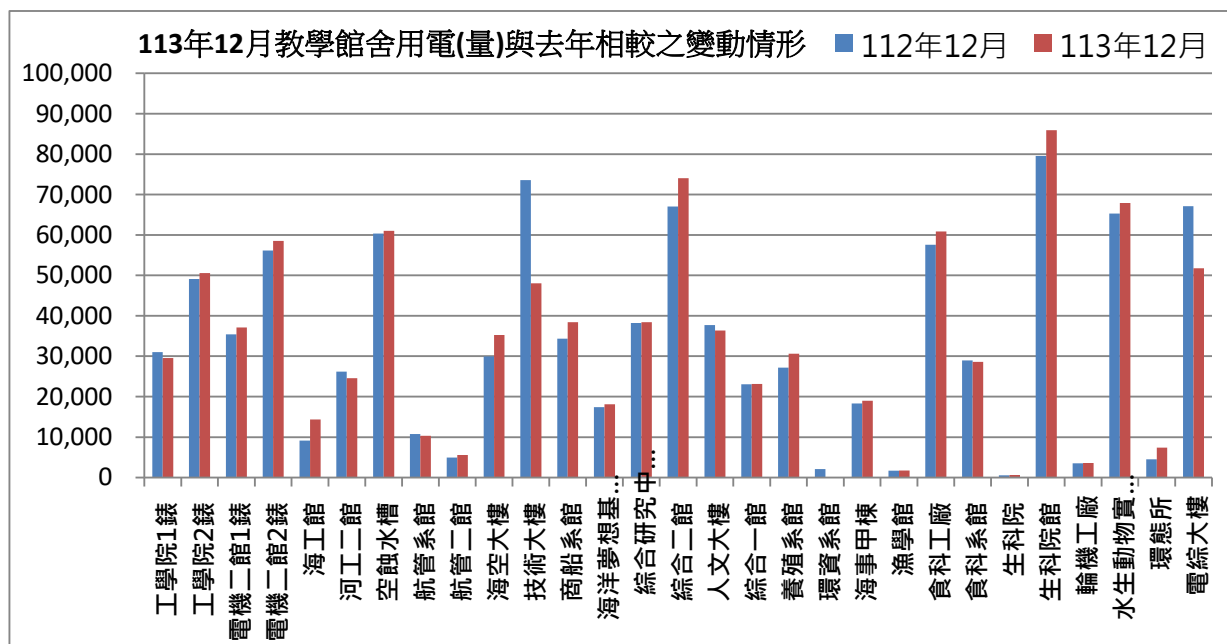
表一 113 年 12 月校內自設電錶用電(量)較去年同期之變動情形

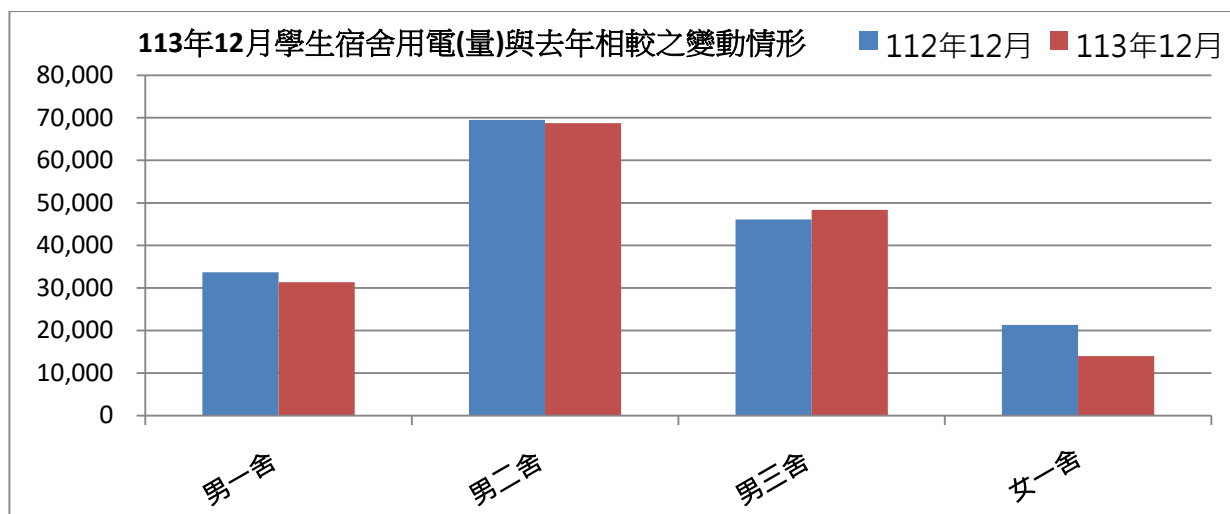
館舍	供電使用系所單位	電錶位置	112年12月 用電量(度)	113年12月 用電量(度)	變動 百分比(%)
教 學 館 舍	電機系、工學院、工學院餐廳	工學院 1 錶	31,033	29,585	-4.7%
	河工系、造船系、昭奎樓	工學院 2 錶	49,131	50,579	2.9%
	電機系、電資學院	電機二館 1 錶	35,422	37,145	4.9%
	資工系、海洋生物培育館	電機二館 2 錶	56,148	58,524	4.2%
	河工系	海工館	9,123	14,324	57.0%
	河工系	河工二館	26,183	24,598	-6.1%
	造船系	空蝕水槽	60,360	61,023	1.1%
	航管系	航管系館	10,766	10,321	-4.1%
	航管系	航管二館	4,964	5,563	12.1%
	海運學院、法政學院、海法所、職安中心、事務組(水電)、游泳池、空大、海洋觀光管理學系	海空大樓	29,926	35,271	17.9%
	輪機系、通訊系、運輸系、海洋經管系	技術大樓	73,577	48,024	-34.7%
	商船系、機械系 A 館、操船模擬室	商船系館	34,339	38,429	11.9%
	養殖系、海洋觀光管理學系、臺灣郵輪產學發展中心(研發處)、產學營運總中心	海洋夢想基地	17,380	18,152	4.4%
	光電系、材料所、郵局、保管組、宏廣書屋(空調用電)	綜合研究中心	38,220	38,432	0.6%
	生技所、海生所、電顯中心、光電系、生命科學暨生物科技學系、宏廣書屋(一般用電)	綜合二館	67,047	74,015	10.4%
人社院、教研所、師培中心、共同教育中心、應英所、光電系&生命科學暨生物科技學系&海生所實驗室	人社院大樓	37,738	36,333	-3.7%	
海資院、海資所、地球所、環態所、海洋系、養殖系、船務中心、網球場	綜合一館	23,070	23,181	0.5%	

養殖系、環態所、產學營運總中心	養殖系館	27,200	30,614	12.6%	
海洋系、養殖系、海事大樓 e 化教室冷氣	海洋系館	2,074	0	-100.0%	
應經所、首長宿舍、生物實驗室	海事甲棟	18,342	19,011	3.6%	
海資所、環漁系	漁學館	1,686	1,710	1.4%	
食科系、動物實驗中心	食品工程館	57,578	60,867	5.7%	
食科系	食品科學館	28,983	28,595	-1.3%	
食安所	生科院(舊)	550	650	18.2%	
生科院辦、養殖系、水產品檢驗中心、海洋中心、生命科學暨生物科技學系	生科院館	79,525	85,919	8.0%	
輪機系、機械系、風雨走廊照明、游泳池及學生宿舍前路燈	輪機工廠	3,493	3,586	2.7%	
養殖系	水生動物實驗中心	65,322	67,911	4.0%	
環態所	環態所	4,510	7,363	63.3%	
電資學院、電機系、光電系、資工系、臺灣海洋教育中心、永續發展中心、通訊系、智慧航運中心、環保資源教室	電綜大樓	67,092	51,780	-22.82%	
合 計		960,782	961,505	0.08%	
供電使用系所單位		電錶位置	112年12月 用電量(度)	113年12月 用電量(度)	變動 百分比(%)
行政 單位 館 舍	運動中心(游泳池)	體育室	16,183	15,304	-5.4%
	體育室	育樂館	9,546	13,717	43.7%
	體育室、國際事務處	體育館	36,970	37,493	1.4%
	行政大樓、駐警隊、籃球場照明、路燈、男一舍揚泵浦水、大型 LED 電視看板	行政大樓	22,414	23,564	5.1%
	電算中心、機械系 B、風鈴巷海音咖啡	電算中心	52,299	54,983	5.1%
	海洋廳、展示廳	海洋廳	5,006	2,456	-50.9%
	採編組、閱覽組、參考諮詢組、藝文中心	圖書館	21,894	36,030	64.6%
	學務處、貴族世家	學生活動中心	32,309	18,064	-44.1%
合 計			196,621	201,611	2.54%
供電使用系所單位		電錶位置	112年12月 用電量(度)	113年12月 用電量(度)	變動 百分比(%)
學 生 宿 舍	住輔組、海洋文創設計系、綜合三館(教學中心、營繕組、環安組)、海事大樓乙棟照明、研發處	男一舍	33,658	31,360	-6.8%
	住輔組、全家便利商店(海洋店)	男二舍	69,477	68,747	-1.1%
	住輔組、勇泉商場(第二餐廳)	男三舍	46,099	48,346	4.9%
	住輔組	女一舍	21,311	13,966	-34.5%
合 計			170,545	162,419	-4.76%
總 計			1,327,948	1,325,535	-0.18%

表二 113年10月~113年12月校內自設電錶總用電(量)之變動情形

日期	113年10月	113年11月	113年12月
總用電量(度)	1,533,933	1,261,509	1,325,535
較去年同期之變動百分比(%)	-2.38%	-12.4%	-0.18%

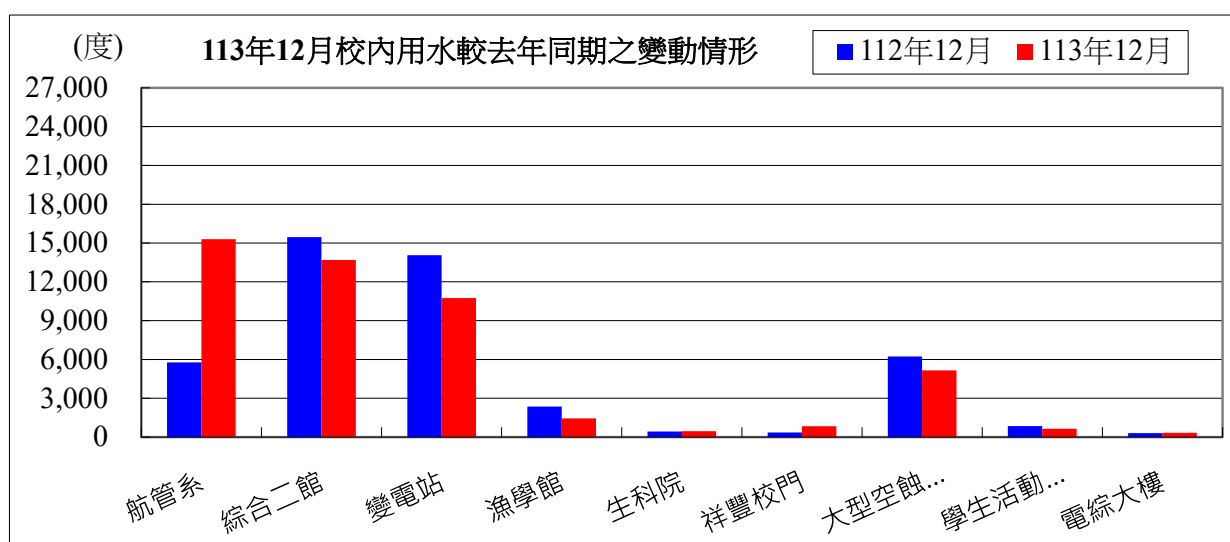




表三：113年12月校內用水(量)較去年同期之變動情形

每月用水(登載資料為當月耗水量)			112年12月	113年12月	變動百分比%
航管系	水號 11-01-0452-002	實用度數(度)	5,770	15,297	165.11%
綜合二館	水號 11-01-0453-006	實用度數(度)	15,454	13,692	-11.40%
變電站	水號 11-01-0453-095	實用度數(度)	14,058	10,746	-23.56%
漁學館	水號 11-01-0461-001	實用度數(度)	2,350	1,448	-38.38%
生科院	水號 11-01-0463-103	實用度數(度)	427	454	6.32%
祥豐校門	水號 11-01-0463-009	實用度數(度)	350	843	140.86%
大型空蝕水槽	水號 11-01-0453-100	實用度數(度)	6,225	5,157	-17.16%
學生活動中心	水號 11-01-0453-158	實用度數(度)	858	643	-25.06%
電綜大樓	水號 11-01-0452-065	實用度數(度)	305	330	8.20%
		總用水量(度)	45,492	48,280	6.13%

資料來源：自來水公司 113 年 12 月自來水費收據（計費期間：113/10/22~113/11/20）



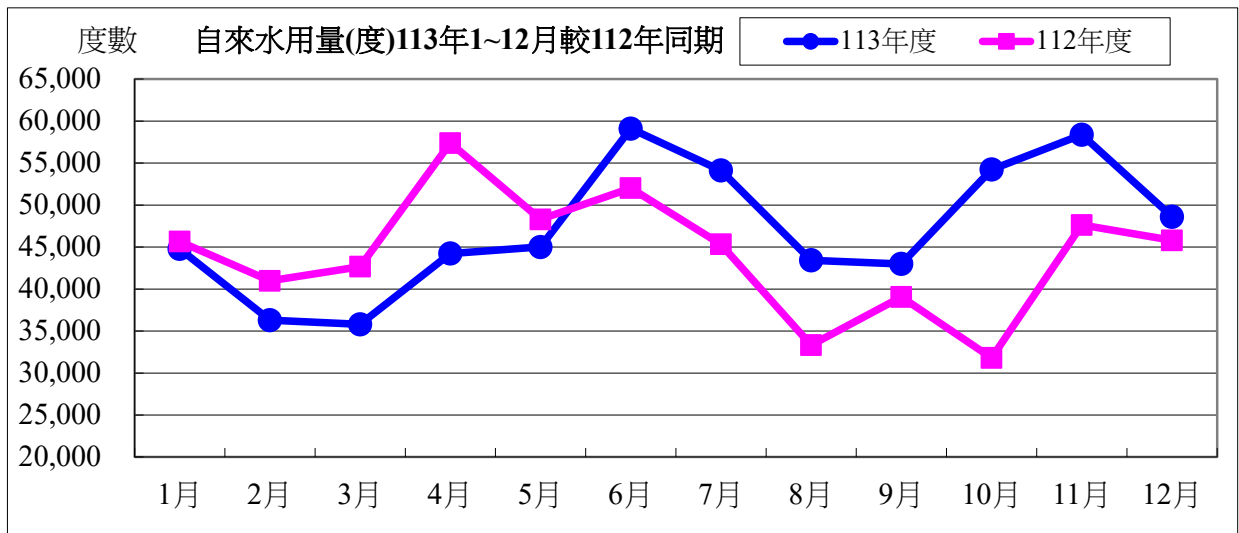
備註：用水大幅增加自來水供水區及使用館樓：

- 一、本校 113 年 12 月用水量較去年同期增加，請各單位持續執行本校相關節約能源措施。

二、持續追蹤記錄各供水區及館樓用水量，減少自來水管路漏水。

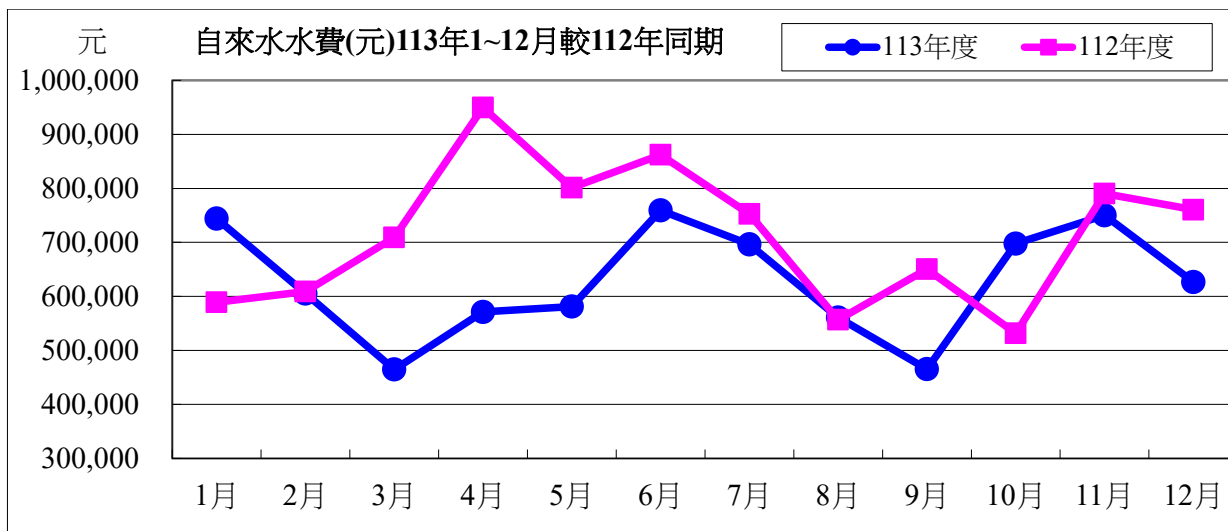
用水量	1月	2月	3月	4月	5月	6月	7月	8月	9月	10月
113年度	44,783	36,300	35,797	44,231	45,009	59,089	54,118	43,418	42,991	54,231
112年度	45,641	40,974	42,655	57,377	48,290	52,008	45,319	33,321	39,061	31,792
相差	-858	-4,674	-6,858	-13,146	-3,281	7,081	8,799	10,097	3,930	22,439

11月	12月	合計
58,374	48,610	566,951
47,624	45,797	529,859
10,750	2,813	37,092



水費	1月	2月	3月	4月	5月	6月	7月	8月	9月
113年度	743,949	605,250	464,577	571,266	581,107	759,221	696,338	560,982	465,320
112年度	589,103	608,896	709,153	949,857	801,285	862,075	752,710	556,543	650,389
相差	154,846	-3,646	-244,576	-378,591	-220,178	-102,854	-56,372	4,439	-185,069

10月	11月	12月	合計
697,766	750,172	626,662	7,522,610
531,545	790,394	760,524	8,562,474
166,221	-40,222	-133,862	-1,039,864



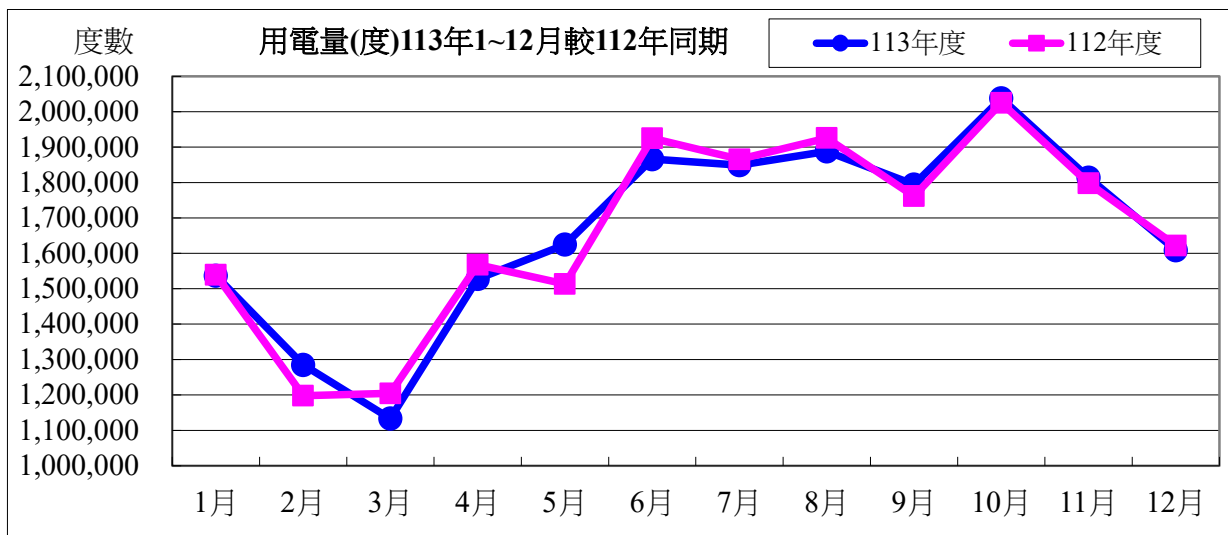
113 年度 12 月自來水用水與 112 年度同期相較

用水度	2,813 度	成長率	0.06%
用水費	-133,862 元	成長率	-17.60%

表四：113 年 12 月全校用電(量)較去年同期之變動情形

用電量	1 月	2 月	3 月	4 月	5 月	6 月	7 月
113 年度	1,536,600	1,284,800	1,133,200	1,527,600	1,624,800	1,866,000	1,849,000
112 年度	1,539,400	1,197,800	1,204,400	1,568,000	1,513,200	1,925,200	1,865,600
相差(度)	-2,800	87,000	-71,200	-40,400	111,600	-59,200	-16,600

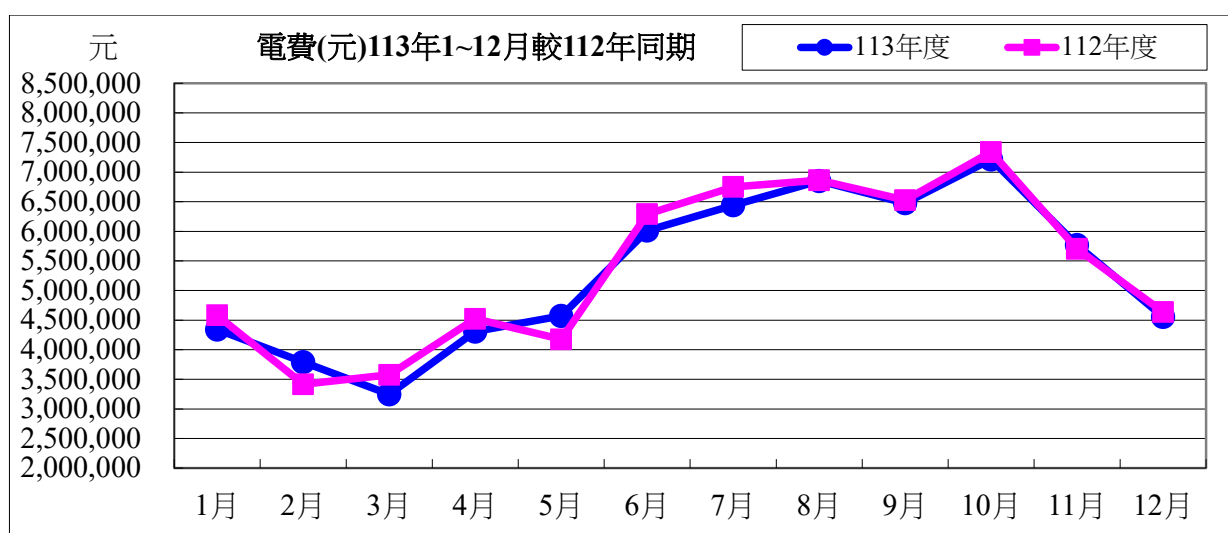
8 月	9 月	10 月	11 月	12 月	小計
1,888,000	1,794,200	2,037,800	1,813,800	1,608,600	19,964,400
1,925,800	1,761,600	2,025,000	1,798,000	1,621,800	19,945,800
-37,800	32,600	12,800	15,800	-13,200	18,600



用電資料來源：電力公司 113 年 12 月電費收據（計費期間：113/11/01~113/11/30）

電費	1月	2月	3月	4月	5月	6月	7月
113 年度	4,341,052	3,789,678	3,247,784	4,307,537	4,570,825	6,012,587	6,440,450
112 年度	4,581,569	3,416,197	3,575,670	4,521,796	4,175,547	6,289,584	6,750,842
相差(元)	-240,517	373,481	-327,886	-214,259	395,278	-276,997	-310,392

8月	9月	10月	11月	12月	小計
6,850,307	6,476,639	7,213,504	5,766,121	4,554,097	63,570,581
6,863,228	6,527,340	7,337,643	5,703,421	4,636,975	64,379,812
-12,921	-50,701	-124,139	62,700	-82,878	-809,231



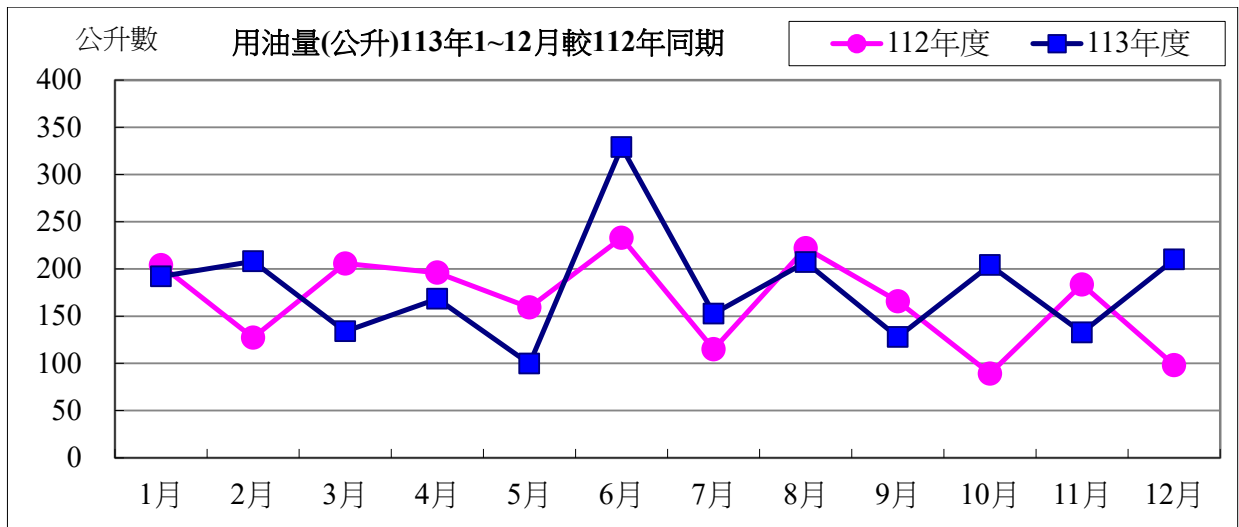
113 年度 12 月用電與 112 年度同期相較

用電度	-13,200 度	成長率：	-0.08%
用電費	-82,878 元	成長率：	-0.18%

表五：113 年 12 月用油量與 112 年度同期相較

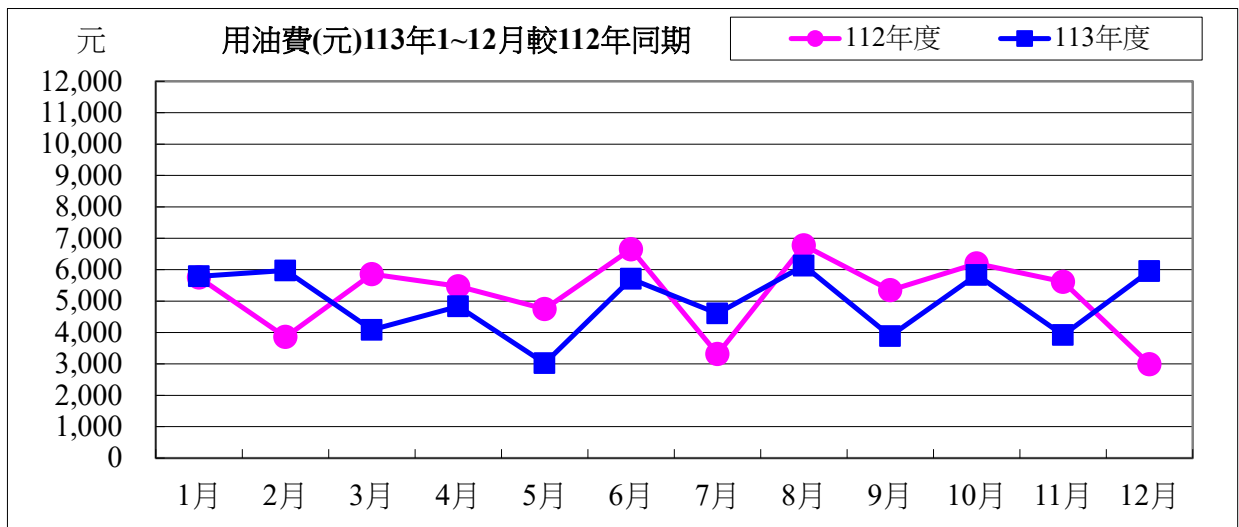
用油量	1月	2月	3月	4月	5月	6月	7月	8月	9月	10月
113 年度	192.04	208.04	133.89	168.31	99.61	328.93	152.52	207.11	127.88	204.06
112 年度	203.89	127.22	205.66	196.07	159.20	232.90	115.04	221.93	165.66	89.21
相差(度)	-11.85	80.82	-71.77	-27.76	-59.59	96.03	37.48	-14.82	-37.78	114.85

11月	12月	小計
132.60	209.88	2164.88
183.57	98.08	1998.43
-50.97	111.80	166.45



用油資料來源：中油公司 113 年 12 月油料費收據 (計費期間：113/12/01~113/12/20)

用油費	1月	2月	3月	4月	5月	6月	7月	8月	9月	10月	11月	12月	小計
113 年度	5,791	5,976	4,082	4,833	3,024	5,710	4,607	6,128	3,886	5,833	3,917	5,956	59,743
112 年度	5,754	3,861	5,859	5,473	4,750	6,653	3,314	6,775	5,346	6,199	5,615	2,990	62,589
相差(元)	37	2,115	-1,777	-640	-1,726	-943	1,293	-647	-1,460	-366	-1,698	2,966	-2,846



113 年度 12 月用油與 112 年度同期相較

用油量	111.80 公升	成長率：	113.98%
用油費	2,966 元	成長率：	99.20%

校內各建築物過去 3 個月主電源用電度彙整表

電錶位置/日期	113年10月	113年11月	113年12月	供電使用系所單位
工學院 1 錶	37,391	28,287	29,585	電機系、工學院、工學院餐廳
工學院 2 錶	61,297	49,575	50,579	河工系、造船系、昭奎樓
電機二館 1 錶	41,492	34,561	37,145	電機系、電資學院
電機二館 2 錶	66,113	54,582	58,524	資工系、海洋生物培育館
海工館	14,145	9,883	14,324	河工系
河工二館	30,440	23,455	24,598	河工系
空蝕水槽	66,253	53,845	61,023	造船系
航管系館	13,412	10,057	10,321	航管系
航管二館	6,076	4,873	5,563	航管系
海空大樓	38,444	31,239	35,271	海運學院、法政學院、海法所、職安中心、事務組(水電)、游泳池、空大、海洋觀光管理學系
技術大樓	53,492	40,231	48,024	輪機系、通訊與導航系、運輸與航海系、海洋經營管理學系
商船系館	50,244	38,126	38,429	商船系、機械系 A、操船模擬室
海洋夢想基地	16,793	16,700	18,152	養殖系、海洋觀光管理學系、臺灣郵輪產學發展中心(研發處)、產學營運總中心
綜合研究中心	43,067	34,661	38,432	光電系、材料所、郵局、保管組、宏廣書屋(空調用電)
綜合二館	95,450	73,120	74,015	生技所、海生所、電顯中心、光電系、生命科學暨生物科技學系、宏廣書屋(一般用電)
人社院大樓	47,772	37,762	36,333	人社院、教研所、師培中心、共同教育中心、應英所、光電系&生命科學暨生物科技學系&海生所實驗室
綜合一館	27,375	22,255	23,181	海資院、海資所、地球所、環態所、海洋系、養殖系、船務中心、網球場
養殖系館	14,325	17,393	30,614	養殖系、環態所、產學營運總中心
海洋系館	0	0		海洋系、養殖系、海事大樓 E 化教室冷氣
海事甲棟	25,646	19,037	19,011	應經所、首長宿舍(含短期學人用)、生物實驗室
漁學館	2,150	1,629	1,710	海資所、環漁系
食科工廠	74,489	59,876	60,867	食科系、動物實驗中心
食科系館	36,049	28,570	28,595	食科系
生科院(舊)	600	600	650	食安所
生科院館	103,560	83,529	85,919	生科院辦、養殖系、水產品檢驗中心、海洋中心、生命科學暨生物科技學系

輪機工廠	3,515	3,370	3,586	輪機系、機械系、風雨走廊照明、游泳池及學生宿舍前路燈
水生動物實驗中心	47,441	50,775	67,911	養殖系
環態所	9,262	7,094	7,363	環態所
電綜大樓	58,301	48,204	51,780	電資學院、電機系、光電系、資工系、臺灣海洋教育中心、永續發展中心、通訊系、智慧航運中心、環保資源教室
游泳池	21,995	16,964	15,304	體育室
育樂館	22,345	22,580	13,717	體育室
體育館	75,680	60,967	37,493	體育室、國際事務處
行政大樓	27,327	21,080	23,564	行政大樓、駐警隊、籃球場照明、路燈、男一舍揚泵浦水、大型 LED 電視看板
電算中心	63,764	49,187	54,983	電算中心、機械系 B、風鈴巷海音咖啡
海洋廳	1,033	586	546	海洋廳、展示廳、大型 LED 電視看板
圖書館	29,646	33,247	36,030	採編組、閱覽組、參考諮詢組、藝文中心、玻璃屋
學生活動中心	23,010	17,284	18,064	學務處、貴族世家
男一舍	23,958	29,355	31,360	住輔組、海洋文創設計系、綜合三館(教學中心、營繕組、環安組)、海事大樓乙棟照明、研發處
男二舍	87,054	67,147	68,747	住輔組、全家便利商店(海洋店)
男三女二舍	56,016	46,046	48,346	住輔組、勇泉商場(第二餐廳)
女一舍	17,511	13,777	13,966	住輔組
總計	1,533,933	1,261,509	1,323,625	

註：

- 一、113 年 10 月份 113 年 11 月 01 日抄錶。
- 二、113 年 11 月份 113 年 11 月 29 日抄錶。
- 三、113 年 12 月份 113 年 12 月 31 日抄錶。