

113 年 01 月份校內用電量情形說明

1.113 年 01 用電量較去年同期增加。(詳下列附表)

2.請海洋夢想基地、環態所館等..用電使用單位注意用量情形及加強節約能源。

3.本期用電增加各館舍其供電使用之系所，除請注意用電增加之情形，並請加強節約用電。

宣導事項：

一、夏季電高峰時期，為減輕夏季電力負擔，請各單位力行各項節約用電措施，辦公室空調溫度設定不低於攝氏 28 度，並關閉不必要之照明及用電設備。

二、另使用冷氣設備與空調主機前，應加強維護並按時保養，適時清潔室內送風機空氣濾網，以提升空調冷氣效能。

三、請各單位注意每月用電超荷負載情形，共同維護校園用電安全，以避免因用電負載釀災，並請各單位積極配合本校相關節約能源措施。

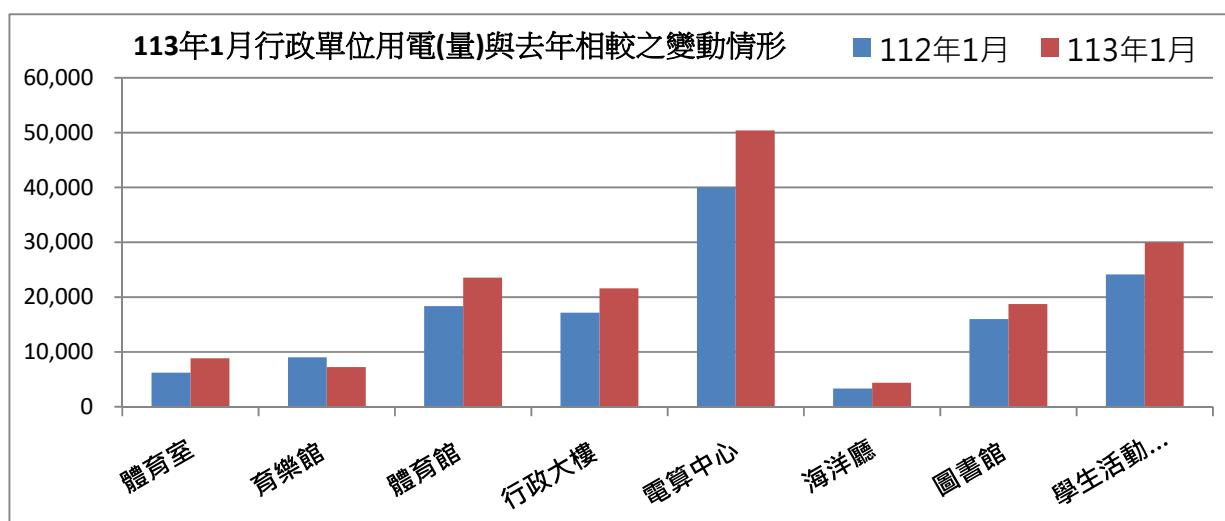
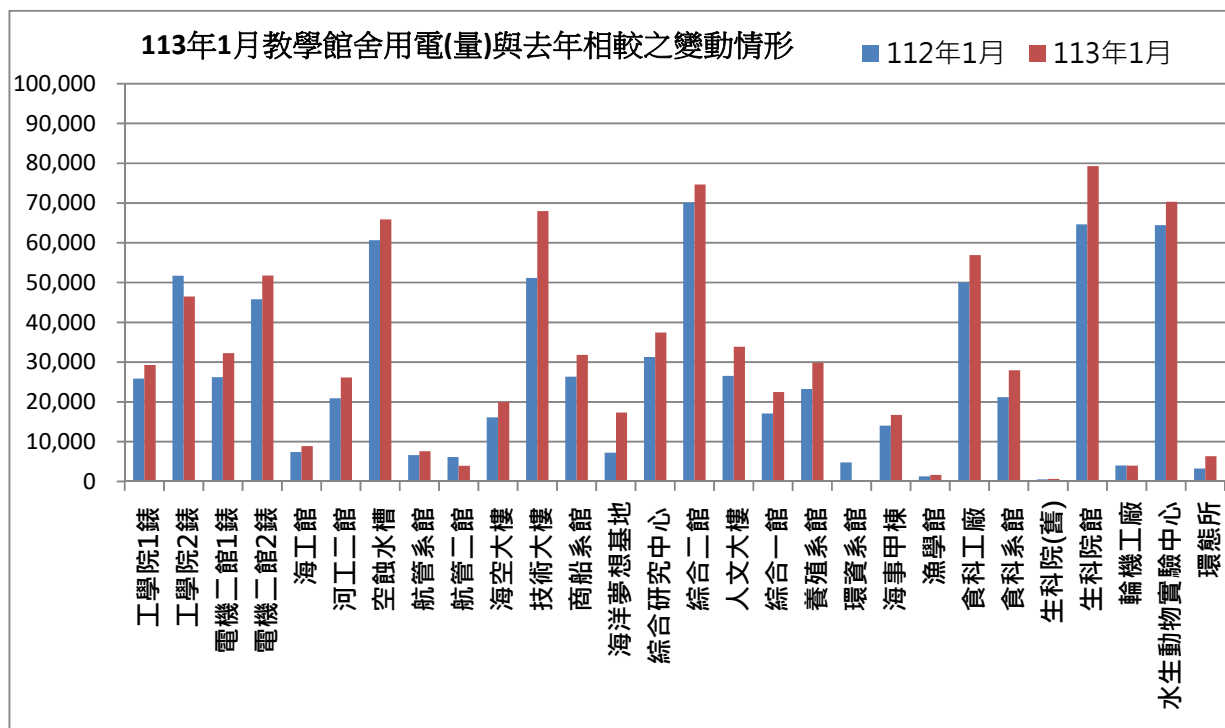
表一 113 年 01 月校內自設電錶用電(量)較去年同期之變動情形

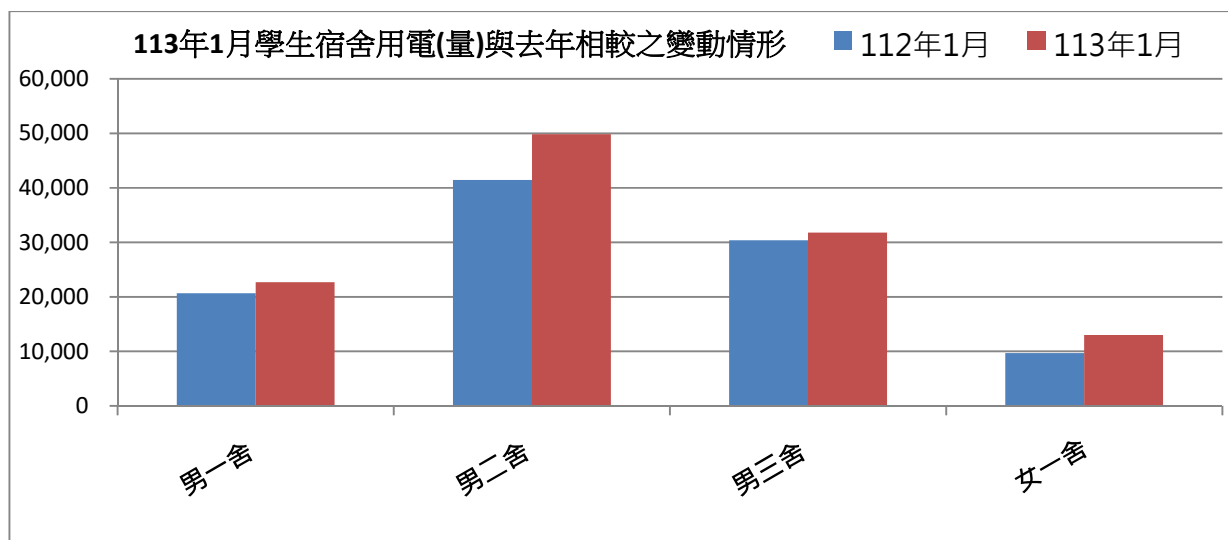
館舍	供電使用系所單位	電錶位置	112 年 01 月 用電量(度)	113 年 01 月 用電量(度)	變動 百分比(%)
教學館舍	電機系、工學院、工學院餐廳	工學院 1 錶	25,866	29,291	13.24%
	河工系、造船系、昭奎樓	工學院 2 錶	51,729	46,484	-10.14%
	電機系、電資學院	電機二館 1 錶	26,207	32,264	23.11%
	資工系、海洋生物培育館	電機二館 2 錶	45,817	51,753	12.96%
	河工系	海工館	7,408	8,876	19.82%
	河工系	河工二館	20,932	26,130	24.83%
	造船系	空蝕水槽	60,634	65,875	8.64%
	航管系	航管系館	6,664	7,581	13.76%
	航管系	航管二館	6,138	3,959	-35.50%
	海運學院、法政學院、海法所、職安中心、事務組(水電)、游泳池、空大、海洋觀光管理學系	海空大樓	16,148	19,988	23.78%
	輪機系、通訊系、運輸系、海洋經營管理學系	技術大樓	51,155	67,989	32.91%
	商船系、機械系 A 館、操船模擬室	商船系館	26,348	31,805	20.71%
	養殖系、海洋觀光管理學系、臺灣郵輪產學發展中心(研發處)、產學營運總中心	海洋夢想基地	7,242	17,335	139.37%
	光電系、材料所、郵局、保管組、宏廣書屋(空調用電)	綜合研究中心	31,292	37,450	19.68%
	生技所、海生所、電顯中心、光電系、生命科學暨生物科技學系、宏廣書屋(一般用電)	綜合二館	70,108	74,661	6.49%
	人社院、教研所、師培中心、共同教育中心、應英所、光電系&生命科學暨生物科技學系&海生所實驗室	人社院大樓	26,535	33,845	27.55%
海資院、海資所、地球所、環態所、海洋系、養殖系、船務中心、網球場	綜合一館	17,108	22,518	31.62%	

	養殖系、環態所、產學營運總中心	養殖系館	23,256	29,832	28.28%
	海洋系、養殖系、海事大樓 e 化教室冷氣	海洋系館	4,793		-100.00%
	應經所、首長宿舍(含短期學人用)、生物實驗室	海事甲棟	14,025	16,703	19.09%
	海資所、環漁系	漁學館	1,280	1,639	28.05%
	食科系、動物實驗中心	食品工程館	50,054	56,883	13.64%
	食科系	食品科學館	21,231	27,943	31.61%
	食安所	生科院(舊)	500	650	30.00%
	生科院辦、養殖系、水產品檢驗中心、海洋中心、生命科學暨生物科技學系	生科院館	64,633	79,280	22.66%
	輪機系、機械系、風雨走廊照明、游泳池及學生宿舍前路燈	輪機工廠	4,037	3,995	-1.04%
	養殖系	水生動物實驗中心	64,422	70,283	9.10%
	環態所	環態所	3,238	6,350	96.11%
	合 計		748,800	871,362	16.37%
	供電使用系所單位	電錶位置	112年01月 用電量(度)	113年01月 用電量(度)	變動 百分比(%)
行政 單位 館 舍	運動中心(游泳池)	體育室	6,209	8,838	42.34%
	體育室	育樂館	9,002	7,242	-19.55%
	體育室、國際事務處	體育館	18,363	23,559	28.30%
	行政大樓、駐警隊、籃球場照明、路燈、男一舍揚泵浦水、大型 LED 電視看板	行政大樓	17,150	21,610	26.00%
	電算中心、機械系 B、風鈴巷海音咖啡	電算中心	40,018	50,424	26.00%
	海洋廳、展示廳	海洋廳	3,332	4,364	30.97%
	採編組、閱覽組、參考諮詢組、藝文中心	圖書館	16,010	18,712	16.88%
	學務處、貴族世家	學生活動中心	24,130	29,994	24.30%
	合 計		134,214	164,743	22.75%
	供電使用系所單位	電錶位置	112年01月 用電量(度)	113年01月 用電量(度)	變動 百分比(%)
學生 宿舍	住輔組、海洋文創設計系、綜合三館(教學中心、營繕組、環安組)、海事大樓乙棟照明、研發處	男一舍	20,667	22,707	9.87%
	住輔組、全家便利商店(海洋店)	男二舍	41,462	49,835	20.19%
	住輔組、勇泉商場(第二餐廳)	男三舍	30,371	31,779	4.64%
	住輔組	女一舍	9,699	13,025	34.29%
	合 計		102,199	117,346	14.82%
	總 計		985,213	1,153,451	17.08%

表二 112年11月~113年01月校內自設電錶總用電(量)之變動情形

日期	112年11月	112年12月	113年01月
總用電量(度)	1,375,027	1,260,856	1,153,451
較去年同期之變動百分比(%)	-9.7%	-11.28%	17.08%

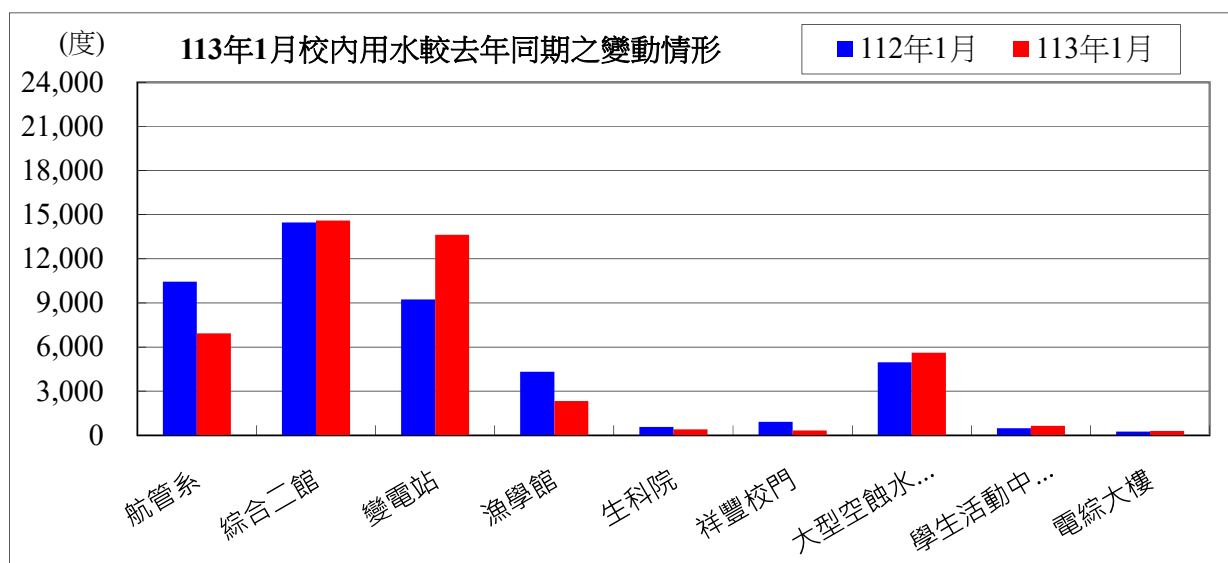




表三：113年01月校內用水(量)較去年同期之變動情形

每月用水(登載資料為當月耗水量)			112年01月	113年01月	變動百分比%
航管系	水號 11-01-0452-002	實用度數(度)	10,443	6,933	-33.61%
綜合二館	水號 11-01-0453-006	實用度數(度)	14,472	14,608	0.94%
變電站	水號 11-01-0453-095	實用度數(度)	9,246	13,633	47.45%
漁學館	水號 11-01-0461-001	實用度數(度)	4,318	2,329	-46.06%
生科院	水號 11-01-0463-103	實用度數(度)	567	401	-29.28%
祥豐校門	水號 11-01-0463-009	實用度數(度)	910	325	-64.29%
大型空蝕水槽	水號 11-01-0453-100	實用度數(度)	4,962	5,605	12.96%
學生活動中心	水號 11-01-0453-158	實用度數(度)	480	649	35.21%
電綜大樓	水號 11-01-0452-065	實用度數(度)	243	300	23.46%
總用水量(度)			45,641	44,783	-1.88%

資料來源：自來水公司 113 年 01 月自來水費收據（計費期間：112/11/22~112/12/19）

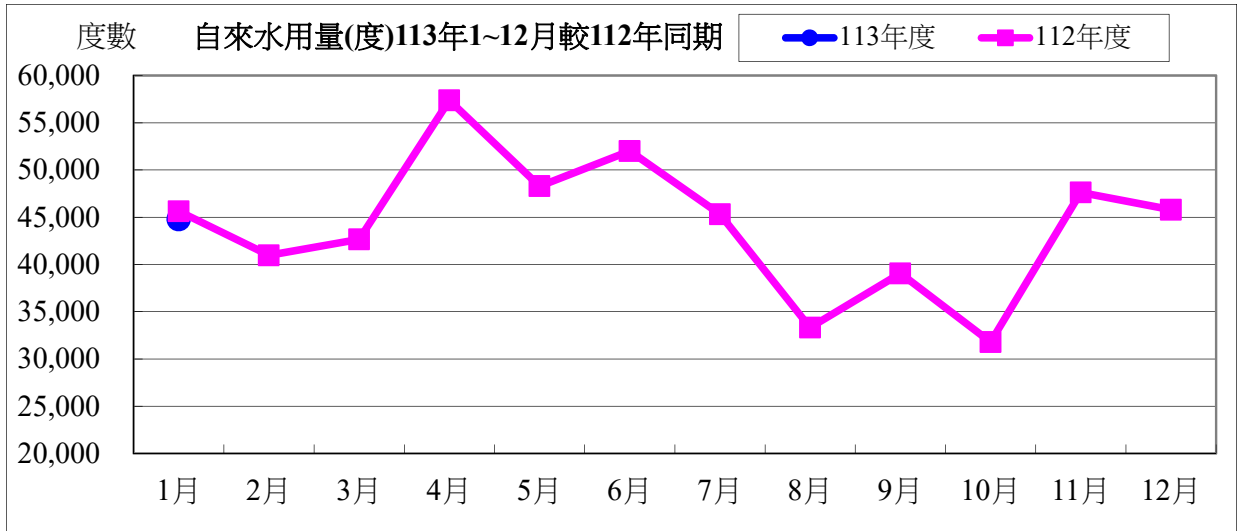


備註：用水大幅增加自來水供水區及使用館樓：

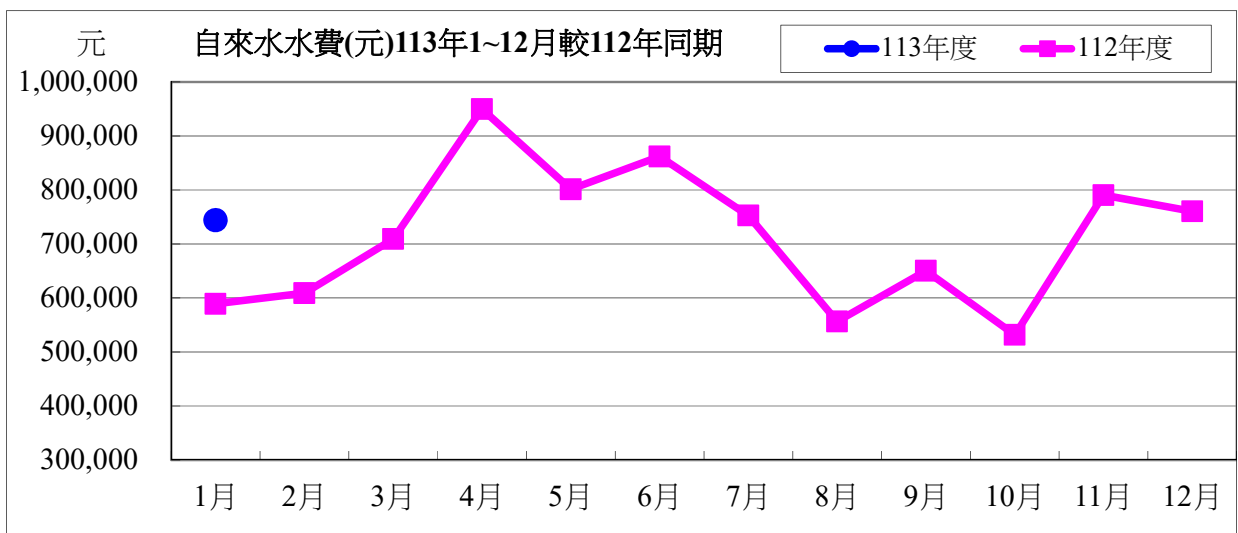
一、本校 113 年 01 月用水量較去年同期減少，請各單位持續執行本校相關節約能源措施。

二、持續追蹤記錄各供水區及館樓用水量，減少自來水管路漏水。

用水量	1 月	合計
113 年度	44,783	44,783
112 年度	45,641	45,641
相差	-858	-858



水費	1 月	合計
113 年度	743,949	743,949
112 年度	589,103	589,103
相差	154,846	154,846

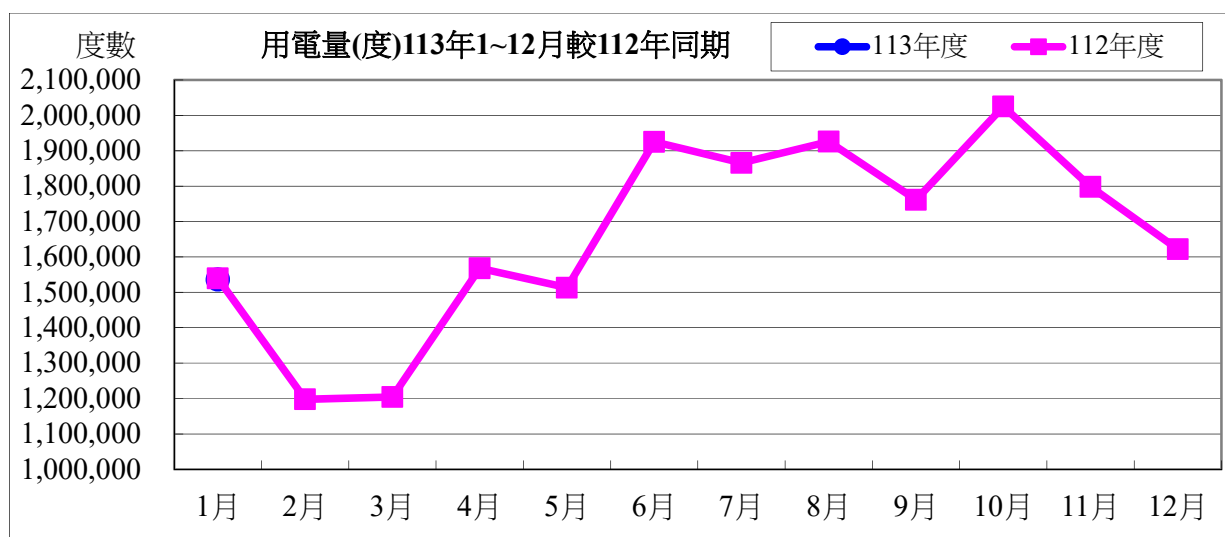


113 年度 01 月自來水用水與 112 年度同期相較

用水度	-858 度	成長率	-1.88%
用水費	154,846 元	成長率	26.29%

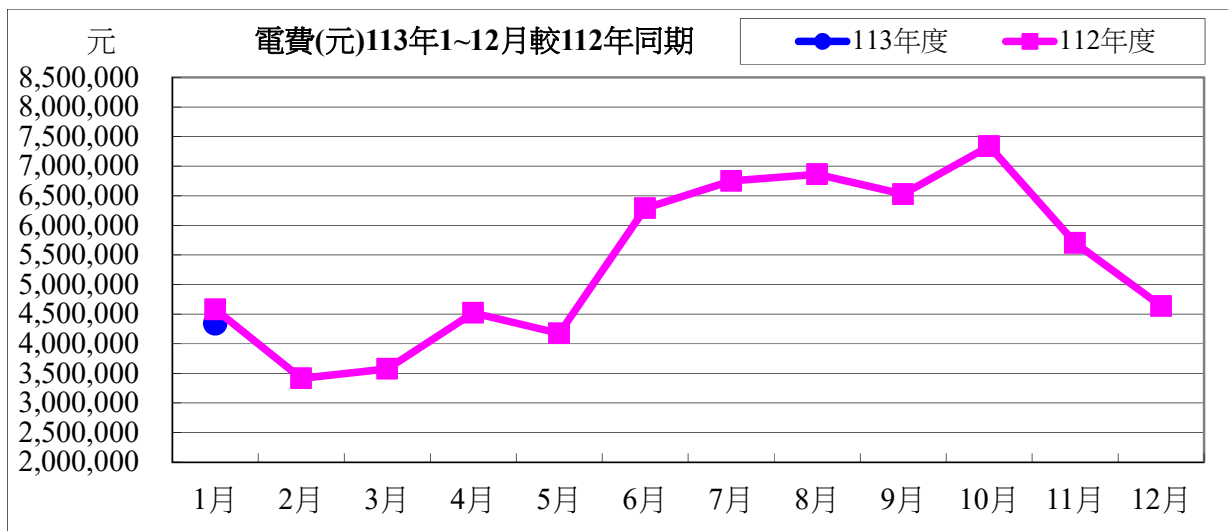
表四：113 年 01 月全校用電(量)較去年同期之變動情形

用電量	1 月	小計
113 年度	1,536,600	1,536,600
112 年度	1,539,400	1,539,400
相差(度)	-2,800	-2,800



用電資料來源：電力公司 113 年 01 月電費收據 (計費期間：112/12/01~112/12/31)

電費	1 月	小計
113 年度	4,341,052	4,341,052
112 年度	4,581,569	4,581,569
相差(元)	-240,517	-240,517

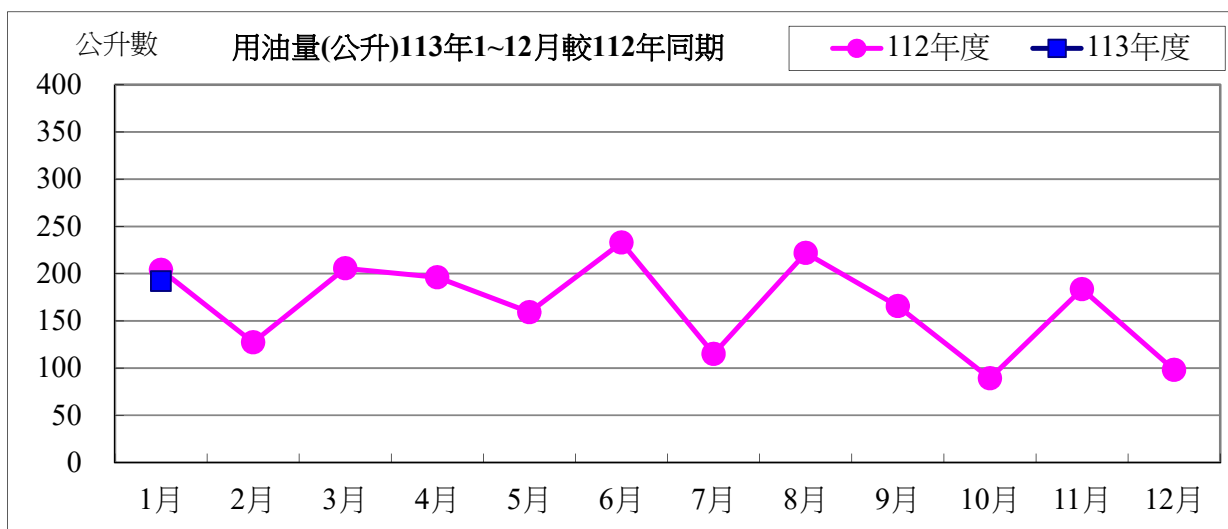


113 年度 01 月用電與 112 年度同期相較

用電度	-2,800 度	成長率：	-0.18%
用電費	-240,517 元	成長率：	-5.25%

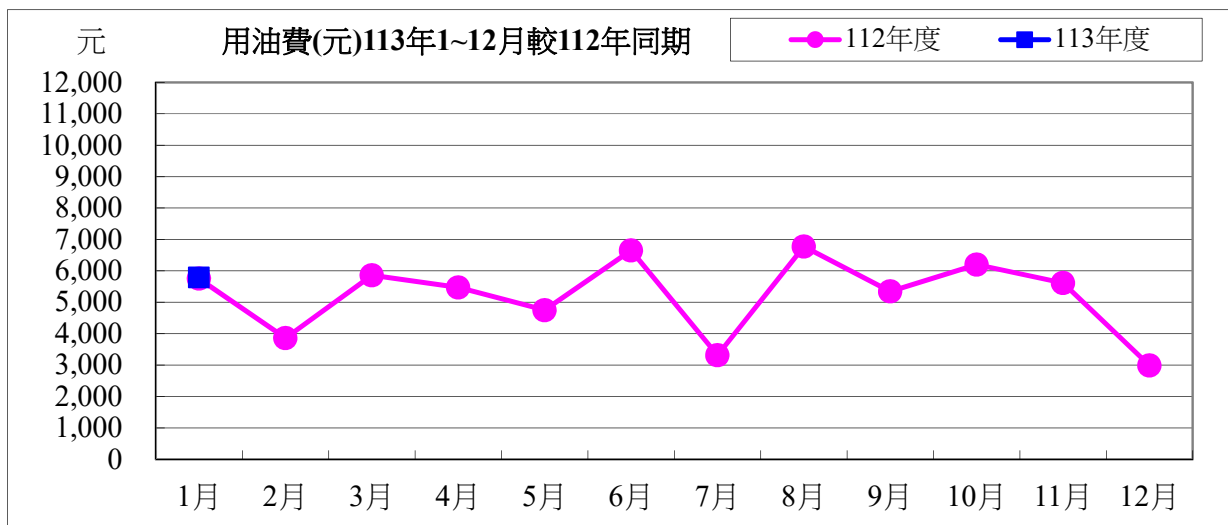
表五：113 年 01 月用油量與 112 年度同期相較

用油量	1 月	小計
113 年度	192.04	192.04
112 年度	203.89	203.89
相差(度)	-11.85	-11.85



用油資料來源：中油公司 113 年 01 月油料費收據 (計費期間：112/12/21~113/01/31)

用油費	1月	小計
113年度	5,791	5,791
112年度	5,754	5,754
相差(元)	37	37



113年度01月用油與112年度同期相較

用油量	-11.85 公升	成長率：	-5.81%
用油費	37 元	成長率：	0.64%

校內各建築物過去 3 個月主電源用電度彙整表

電錶位置/日期	112年11月	112年12月	113年01月	供電使用系所單位
工學院 1 錶	33,439	31,033	29,291	電機系、工學院、工學院餐廳
工學院 2 錶	53,099	49,131	46,484	河工系、造船系、昭奎樓
電機二館 1 錶	37,590	35,422	32,264	電機系、電資學院
電機二館 2 錶	59,721	56,148	51,753	資工系、海洋生物培育館
海工館	11,511	9,123	8,876	河工系
河工二館	28,319	26,183	26,130	河工系
空蝕水槽	63,370	60,360	65,875	造船系
航管系館	11,500	10,766	7,581	航管系
航管二館	5,049	4,964	3,959	航管系
海空大樓	37,412	29,926	19,988	海運學院、法政學院、海法所、職安中心、事務組(水電)、游泳池、空大、海洋觀光管理學系
技術大樓	77,727	73,577	67,989	輪機系、通訊與導航系、運輸與航海系、海洋經營管理學系
商船系館	39,048	34,339	31,805	商船系、機械系 A、操船模擬室
海洋夢想基地	18,229	17,380	17,335	養殖系、海洋觀光管理學系、臺灣郵輪產學發展中心(研發處)、產學營運總中心
綜合研究中心	40,887	38,220	37,450	光電系、材料所、郵局、保管組、宏廣書屋(空調用電)
綜合二館	85,046	67,047	74,661	生技所、海生所、電顯中心、光電系、生命科學暨生物科技學系、宏廣書屋(一般用電)
人社院大樓	42,067	37,738	33,845	人社院、教研所、師培中心、共同教育中心、應英所、光電系&生命科學暨生物科技學系&海生所實驗室
綜合一館	26,115	23,070	22,518	海資院、海資所、地球所、環態所、海洋系、養殖系、船務中心、網球場
養殖系館	19,349	27,200	29,832	養殖系、環態所、產學營運總中心
海洋系館	8,165	2,074		海洋系、養殖系、海事大樓 E 化教室冷氣
海事甲棟	19,790	18,342	16,703	應經所、首長宿舍(含短期學人用)、生物實驗室
漁學館	1,784	1,686	1,639	海資所、環漁系
食科工廠	62,635	57,578	56,883	食科系、動物實驗中心
食科系館	32,120	28,983	27,943	食科系
生科院(舊)	650	550	650	食安所
生科院館	87,352	79,525	79,280	生科院辦、養殖系、水產品檢驗中心、海洋中心、生命科學暨生物科技學系
輪機工廠	3,628	3,493	3,995	輪機系、機械系、風雨走廊照明、游泳池及學生宿舍前路燈

水生動物實驗中心	54,979	65,322	70,283	養殖系
環態所	5,002	4,510	6,350	環態所
游泳池	23,019	16,183	8,838	體育室
育樂館	10,833	9,546	7,242	體育室
體育館	53,520	36,970	23,559	體育室、國際事務處
行政大樓	24,482	22,414	21,610	行政大樓、駐警隊、籃球場照明、路燈、男一舍揚 泵浦水、大型 LED 電視看板
電算中心	57,125	52,299	50,424	電算中心、機械系 B、風鈴巷海音咖啡
海洋廳	5,538	5,006	4,364	海洋廳、展示廳、大型 LED 電視看板
圖書館	21,423	21,894	18,712	採編組、閱覽組、參考諮詢組、藝文中心
學生活動中心	38,034	32,309	29,994	學務處、貴族世家
男一舍	34,679	33,658	22,707	住輔組、海洋文創設計系、綜合三館(教學中心、 營繕組、環安組)、海事大樓乙棟照明、研發處
男二舍	71,528	69,477	49,835	住輔組、全家便利商店(海洋店)
男三女二舍	47,484	46,099	31,779	住輔組、勇泉商場(第二餐廳)
女一舍	21,779	21,311	13,025	住輔組
總計	1,375,027	1,260,856	1,153,451	

註：

- 一、112 年 11 月份 112 年 11 月 30 日抄錶。
- 二、112 年 12 月份 112 年 12 月 29 日抄錶。
- 三、113 年 01 月份 113 年 01 月 31 日抄錶。