

111 年 9 月份校內用電量情形說明

1.111 年 9 月用電量較去年同期增加。(詳下列附表)

2.請航管系、住輔組等..用電使用單位注意用量情形及加強節約能源。

3.本期用電增加各館舍其供電使用之系所，除請注意用電增加之情形，並請加強節約用電。

宣導事項：

一、夏季電高峰時期，為減輕夏季電力負擔，請各單位力行各項節約用電措施，辦公室空調溫度設定不低於攝氏 28 度，並關閉不必要之照明及用電設備。

二、另使用冷氣設備與空調主機前，應加強維護並按時保養，適時清潔室內送風機空氣濾網，以提升空調冷氣效能。

三、請各單位注意每月用電超荷負載情形，共同維護校園用電安全，以避免因用電負載釀災，並請各單位積極配合本校相關節約能源措施。

表一 111 年 9 月校內自設電錶用電(量)較去年同期之變動情形

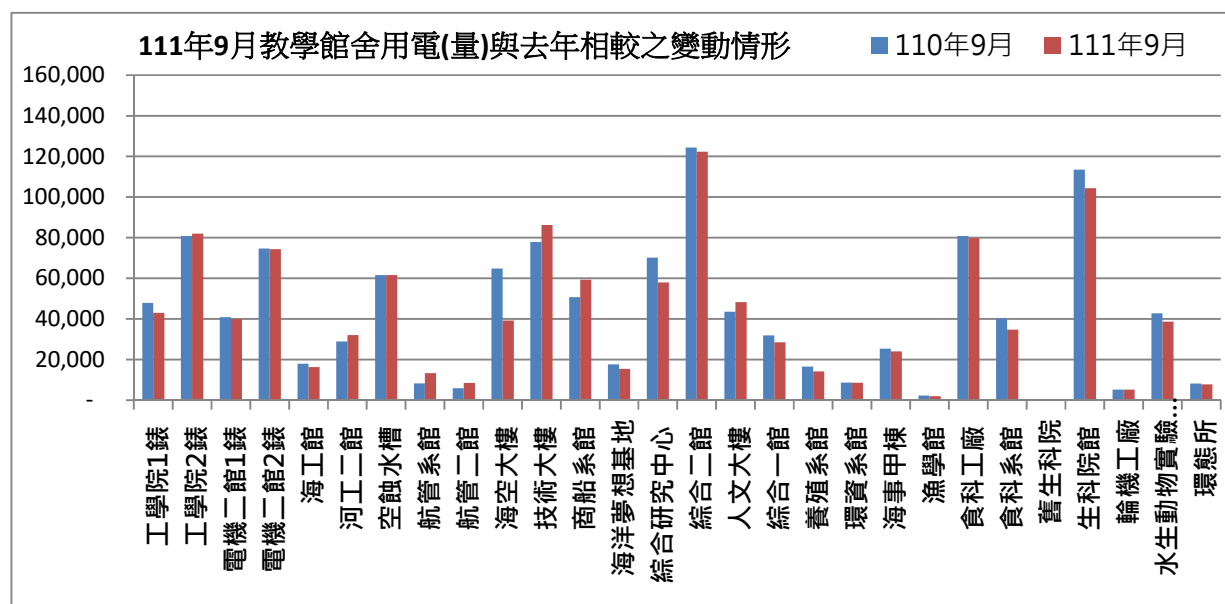
館舍	供電使用系所單位	電錶位置	110 年 9 月 用電量(度)	111 年 9 月 用電量(度)	變動 百分比(%)
教學館舍	電機系、工學院、工學院餐廳	工學院 1 錶	47,870	43,018	-10.14%
	河工系、造船系、昭奎樓	工學院 2 錶	80,829	82,060	1.52%
	電機系、電資學院	電機二館 1 錶	40,887	39,963	-2.26%
	資工系、海洋生物培育館	電機二館 2 錶	74,685	74,359	-0.44%
	河工系	海工館	18,030	16,318	-9.50%
	河工系	河工二館	28,898	32,124	11.16%
	造船系	空蝕水槽	61,556	61,548	-0.01%
	航管系	航管系館	8,305	13,350	60.75%
	航管系	航管二館	5,971	8,515	42.61%
	海運學院、法政學院、海法所、職安中心、事務組(水電)、游泳池、空大、海洋觀光管理學系	海空大樓	64,801	39,273	-39.39%
	輪機系、通訊系、運輸系、海洋經營管理學系	技術大樓	77,851	86,283	10.83%
	商船系、機械系 A 館、操船模擬室	商船系館	50,786	59,315	16.79%
	養殖系、海洋觀光管理學系、臺灣郵輪產學發展中心(研發處)、產學營運總中心	海洋夢想基地	17,637	15,453	-12.38%
	光電系、材料所、郵局、保管組、宏廣書屋(空調用電)	綜合研究中心	70,136	57,913	-17.43%
生技所、海生所、電顯中心、光電系、生命科學暨生物科技學系、宏廣書屋(一般用電)	綜合二館	124,418	122,311	-1.69%	

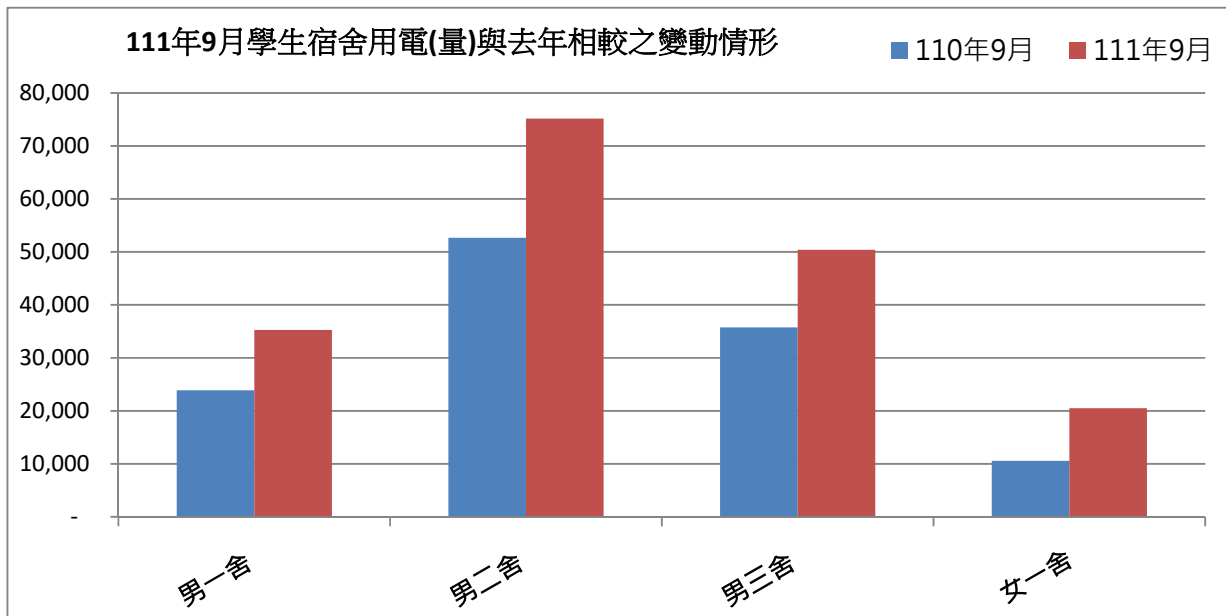
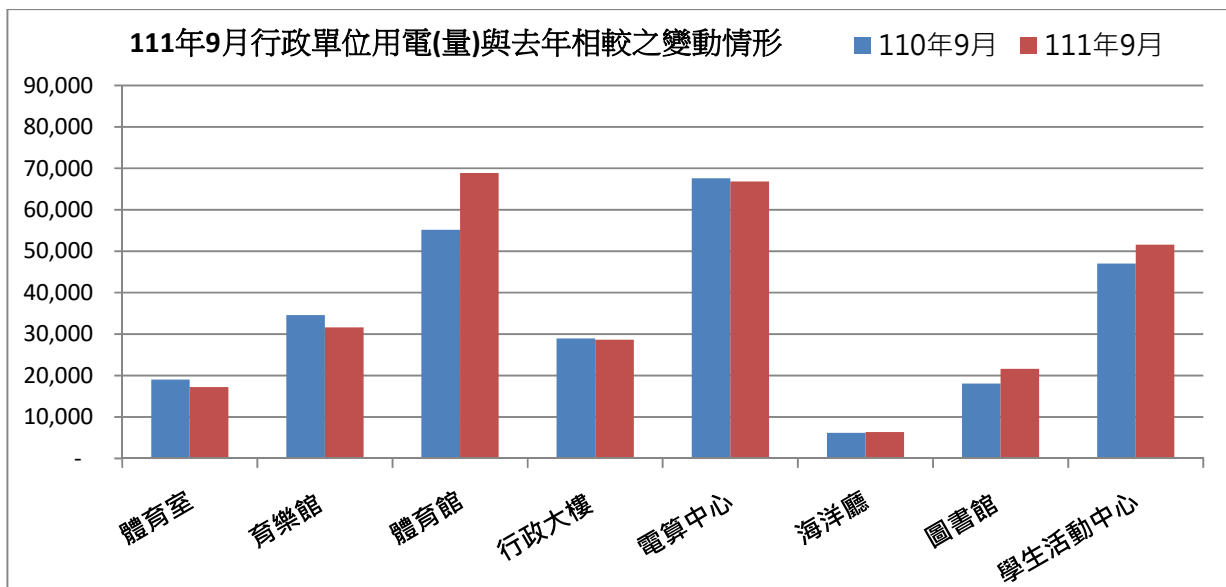
人社院、教研所、師培中心、共同教育中心、應英所、光電系&生命科學暨生物科技學系&海生所實驗室	人社院大樓	43,582	48,329	13.53%
海資院、海資所、地球所、環態所、海洋系、養殖系、船務中心、網球場	綜合一館	31,941	28,545	-10.63%
養殖系、環態所、產學營運總中心	養殖系館	16,556	14,150	-14.53%
海洋系、養殖系、海事大樓 e 化教室冷氣	海洋系館	8,648	8,627	-0.24%
應經所、首長宿舍(含短期學人用)、生物實驗室	海事甲棟	25,346	24,030	-5.19%
海資所、環漁系	漁學館	2,296	1,979	-13.81%
食科系、動物實驗中心	食品工程館	80,826	79,796	-1.27%
食科系	食品科學館	40,162	34,743	-13.49%
食安所	生科院(舊)	600	550	-8.33%
生科院辦、養殖系、水產品檢驗中心、海洋中心、生命科學暨生物科技學系	生科院館	113,527	104,292	-8.13%
輪機系、機械系、風雨走廊照明、游泳池及學生宿舍前路燈	輪機工廠	5,189	5,194	0.10%
養殖系	水生動物實驗中心	42,759	38,652	-9.60%
環態所	環態所	8,227	7,763	-5.64%
合 計		1,192,319	1,148,453	-3.68%
供電使用系所單位	電錶位置	110年9月 用電量(度)	111年9月 用電量(度)	變動 百分比(%)
運動中心(游泳池)	體育室	19,022	17,207	-9.54%
體育室	育樂館	34,614	31,618	-8.66%
體育室、國際事務處	體育館	55,160	68,878	24.87%
行政大樓、駐警隊、籃球場照明、路燈、男一舍揚泵浦水、大型 LED 電視看板	行政大樓	28,973	28,637	-1.16%
電算中心、機械系 B、風鈴巷海音咖啡	電算中心	67,603	66,819	-1.16%
海洋廳、展示廳	海洋廳	6,164	6,368	3.31%
採編組、閱覽組、參考諮詢組、藝文中心	圖書館	18,067	21,625	19.69%
學務處、貴族世家	學生活動中心	47,016	51,547	9.64%
合 計		276,619	292,698	5.81%
供電使用系所單位	電錶位置	110年9月 用電量(度)	111年9月 用電量(度)	變動 百分比(%)

學生宿舍	住輔組、 海洋文創設計系 、綜合三館(教學中心、營繕組、環安組)、海事大樓乙棟照明、研發處	男一舍	23,912	35,281	47.55%
	住輔組、全家便利商店(海洋店)	男二舍	52,666	75,183	42.75%
	住輔組、勇泉商場(第二餐廳)	男三舍	35,740	50,417	41.07%
	住輔組	女一舍	10,580	20,530	94.05%
	合計			122,898	181,411
總計			1,591,836	1,622,562	1.93%

表二 111年6月~111年8月校內自設電錶總用電(量)之變動情形

日期	111年7月	111年8月	111年9月
總用電量(度)	1,680,789	1,667,171	1,622,562
較去年同期之變動百分比(%)	9.96%	13.63%	1.93%

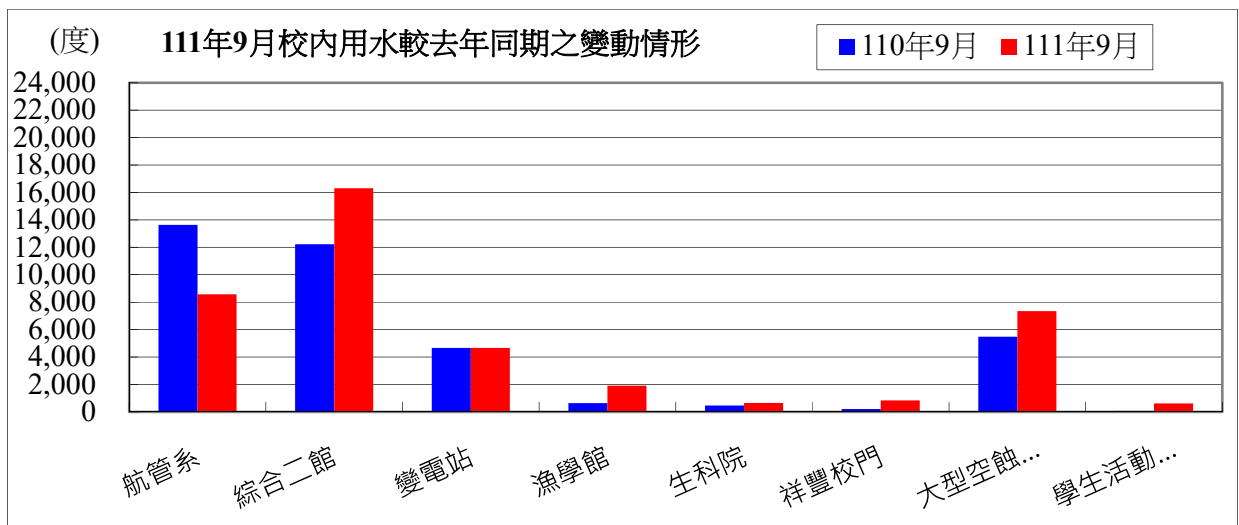




表三：111年9月校內用水(量)較去年同期之變動情形

每月用水(登載資料為當月耗水量)			110年9月	111年9月	變動百分比%
航管系	水號 11-01-0452-002	實用度數(度)	13,633	8,584	-37.04%
綜合二館	水號 11-01-0453-006	實用度數(度)	12,226	16,307	33.38%
變電站	水號 11-01-0453-095	實用度數(度)	4,665	4,670	0.11%
漁學館	水號 11-01-0461-001	實用度數(度)	641	1,915	198.75%
生科院	水號 11-01-0463-103	實用度數(度)	471	658	39.70%
祥豐校門	水號 11-01-0463-009	實用度數(度)	219	837	282.19%
大型空蝕水槽	水號 11-01-0453-100	實用度數(度)	5,485	7,349	33.98%
學生活動中心	水號 11-01-0453-158	實用度數(度)	71	626	781.69%
		總用水量(度)	37,411	40,946	9.45%

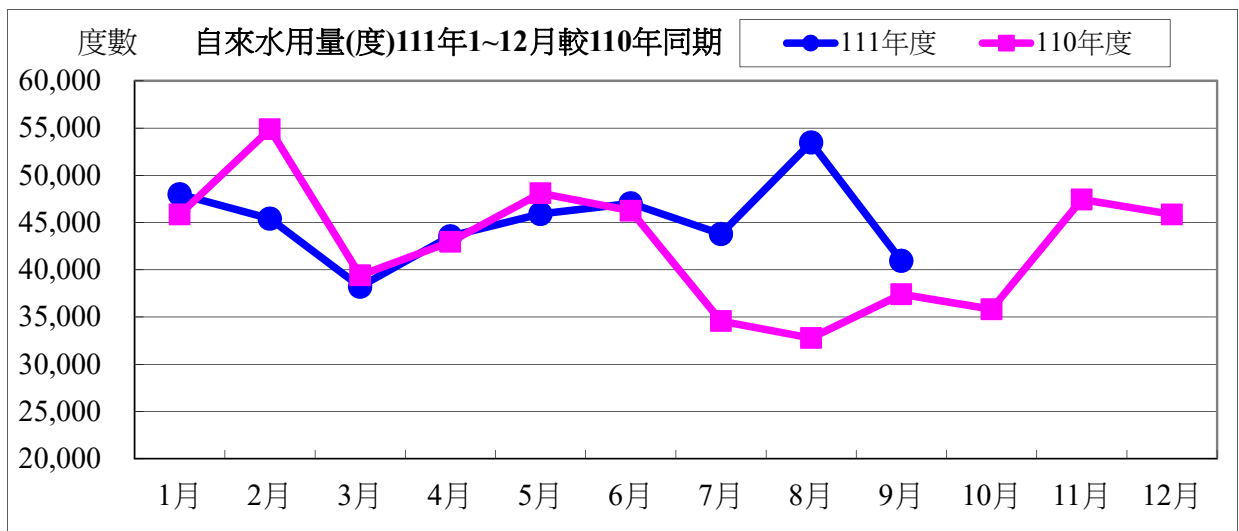
資料來源：自來水公司 111 年 9 月自來水費收據 (計費期間：111/07/20~111/08/18)



備註：用水大幅增加自來水供水區及使用館樓：

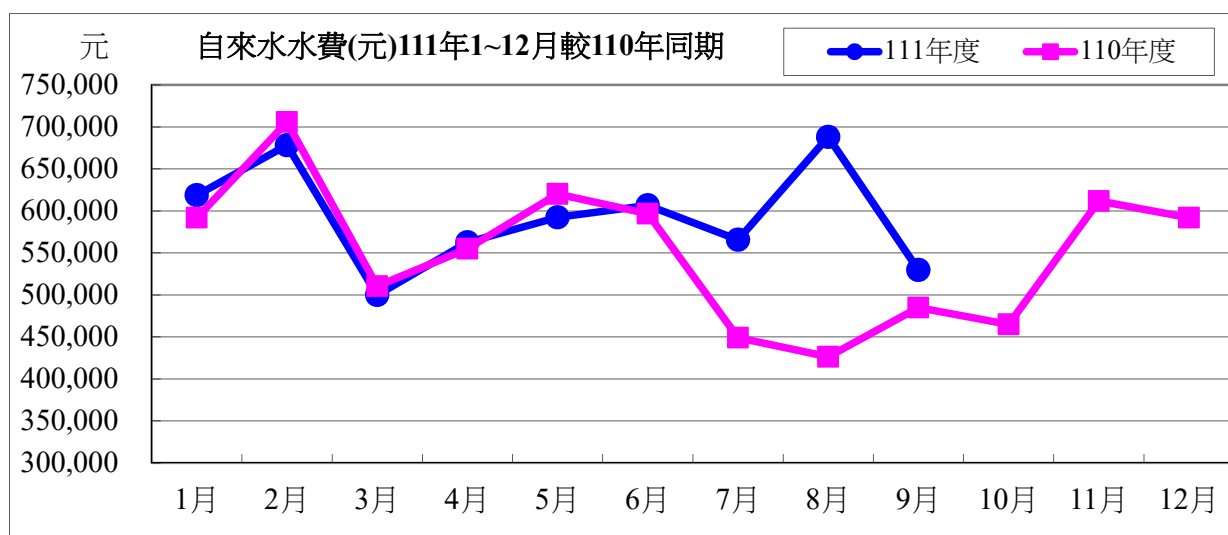
- 一、本校 111 年 9 月用水量較去年同期增加，請各單位持續執行本校相關節約能源措施。
- 二、持續追蹤記錄各供水區及館樓用水量，減少自來水管路漏水。

用水量	1月	2月	3月	4月	5月	6月	7月	8月	9月	小計
111 年度	47,988	45,410	38,218	43,555	45,908	47,036	43,792	53,466	40,946	406,319
110 年度	45,864	54,873	39,420	42,953	48,099	46,249	34,579	32,781	37,411	382,229
相差	2,124	-9,463	-1,202	602	-2,191	787	9,213	20,685	3,535	24,090



水費	1月	2月	3月	4月	5月	6月	7月	8月	9月
111年度	618,707	678,237	499,835	562,634	592,400	606,667	565,630	688,007	529,629
110年度	591,843	705,807	510,327	555,017	620,113	596,712	449,089	426,343	484,915
相差	26,864	-27,570	-10,492	7,617	-27,713	9,955	116,541	261,664	44,714

小計
5,341,746
4,940,166
401,580



111年度9月自來水用水與110年度同期相較

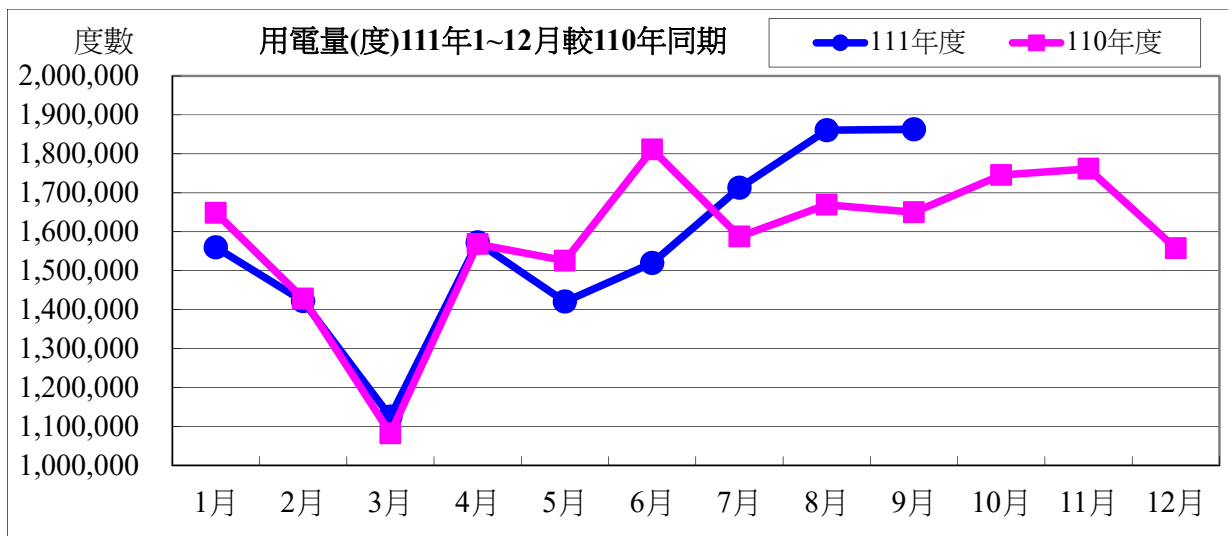
用水度	3,535度	成長率	9.45%
用水費	44,714元	成長率	10.48%

表四：111年9月全校用電(量)較去年同期之變動情形

用電量	1月	2月	3月	4月	5月	6月	7月
111年度	1,559,600	1,421,600	1,124,800	1,572,600	1,420,600	1,519,600	1,712,800
110年度	1,648,400	1,428,000	1,081,800	1,568,200	1,525,400	1,811,000	1,587,600
相差(度)	-88,800	-6,400	43,000	4,400	-104,800	-291,400	125,200

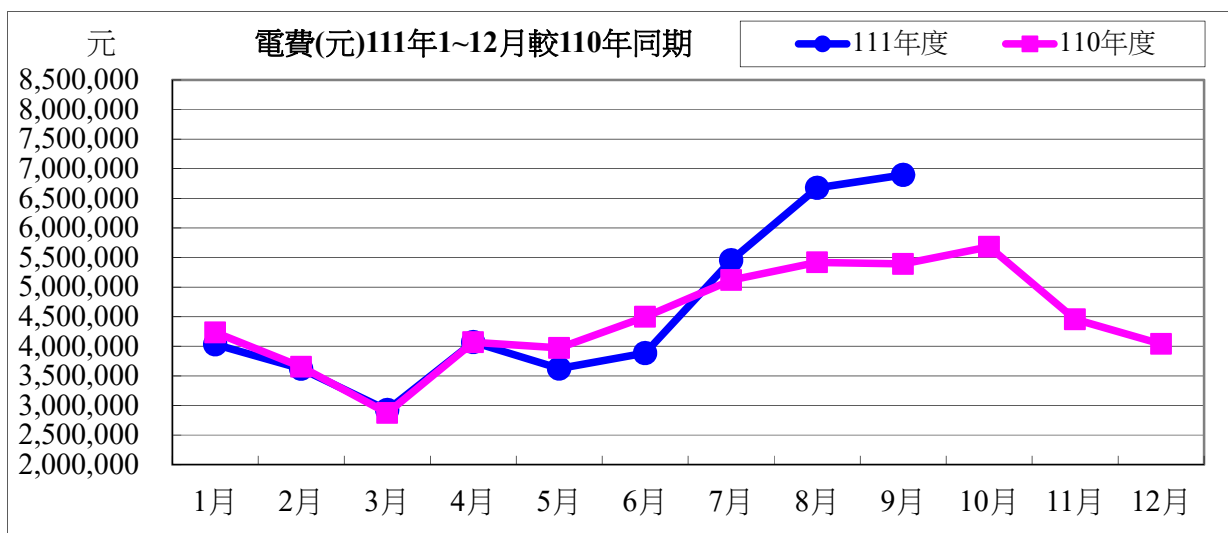
8月	9月	小計
1,860,600	1,863,000	14,055,200
1,669,200	1,650,000	13,969,600
191,400	213,000	85,600

用電資料來源：電力公司111年9月電費收據(計費期間：111/08/01~111/08/31)



電費	1月	2月	3月	4月	5月	6月	7月	8月
111年度	4,032,343	3,619,674	2,923,453	4,070,029	3,623,606	3,885,714	5,453,569	6,676,213
110年度	4,233,952	3,653,368	2,872,304	4,068,026	3,972,281	4,497,632	5,117,995	5,418,216
相差(元)	-201,609	-33,694	51,149	2,003	-348,675	-611,918	335,574	1,257,997

9月	小計
6,894,521	41,179,122
5,391,521	39,225,295
1,503,000	1,953,827



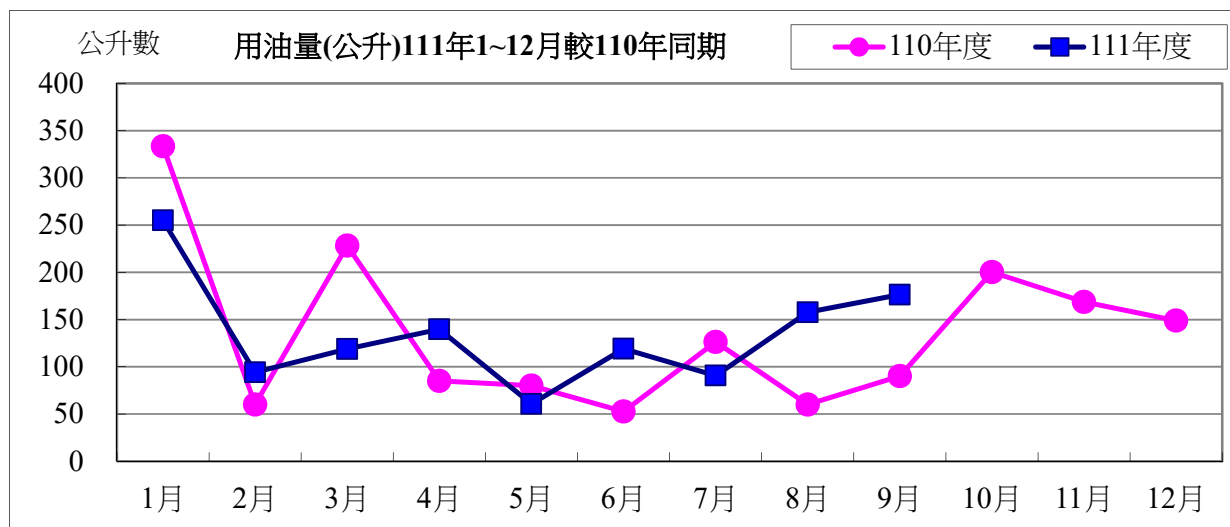
111年度9月用電與110年度同期相較

用電度	213,000度	成長率：	12.91%
用電費	1,503,000元	成長率：	27.87%

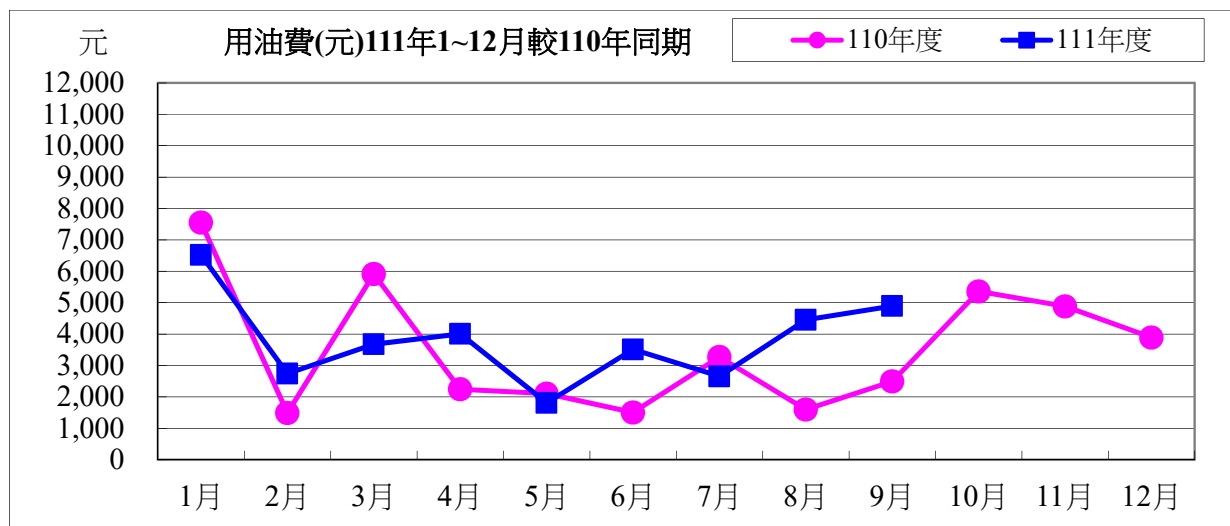
表五：111年9月用油量與110年度同期相較

用油量	1月	2月	3月	4月	5月	6月	7月	8月	9月	小計
111年度	254.97	94.12	118.79	139.69	60.61	119.05	90.65	157.70	176.34	1211.92
110年度	333.45	60.00	228.33	85.00	80.00	52.57	126.30	60.00	90.00	1115.65
相差(度)	-78.48	34.12	-109.54	54.69	-19.39	66.48	-35.65	97.70	86.34	96.27

用油資料來源：中油公司 111 年 9 月油料費收據（計費期間：111/09/01~111/09/30）



用油費	1月	2月	3月	4月	5月	6月	7月	8月	9月	小計
111年度	6,522	2,744	3,679	4,010	1,809	3,513	2,655	4,455	4,895	34,282
110年度	7,551	1,491	5,913	2,246	2,105	1,504	3,272	1,597	2,495	28,174
相差(元)	-1,029	1,253	-2,234	1,764	-296	2,009	-617	2,858	2,400	6,108



111 年度 9 月用油與 110 年度同期相較

用油量	86.34 公升	成長率：	95.93%
用油費	2,400 元	成長率：	96.19%

校內各建築物過去 3 個月主電源用電度彙整表

電錶位置/日期	111年7月	111年8月	111年9月	供電使用系所單位
工學院 1 錶	49,717	47,051	43,018	電機系、工學院、工學院餐廳
工學院 2 錶	93,403	87,844	82,060	河工系、造船系、昭奎樓
電機二館 1 錶	45,711	44,067	39,963	電機系、電資學院
電機二館 2 錶	81,858	77,616	74,359	資工系、海洋生物培育館
海工館	25,017	23,149	16,318	河工系
河工二館	38,553	36,162	32,124	河工系
空蝕水槽	65,401	65,198	61,548	造船系
航管系館	9,402	8,549	13,350	航管系
航管二館	8,697	7,676	8,515	航管系
海空大樓	39,745	39,220	39,273	海運學院、法政學院、海法所、職安中心、事務組(水電)、游泳池、空大、海洋觀光管理學系
技術大樓	99,347	91,769	86,283	輪機系、通訊與導航系、運輸與航海系、海洋經營管理學系
商船系館	63,152	63,137	59,315	商船系、機械系 A、操船模擬室
海洋夢想基地	21,778	21,029	15,453	養殖系、海洋觀光管理學系、臺灣郵輪產學發展中心(研發處)、產學營運總中心
綜合研究中心	79,744	76,071	57,913	光電系、材料所、郵局、保管組、宏廣書屋(空調用電)
綜合二館	142,288	140,906	122,311	生技所、海生所、電顯中心、光電系、生命科學暨生物科技學系、宏廣書屋(一般用電)
人社院大樓	47,495	48,562	48,329	人社院、教研所、師培中心、共同教育中心、應英所、光電系&生命科學暨生物科技學系&海生所實驗室
綜合一館	37,090	34,042	28,545	海資院、海資所、地球所、環態所、海洋系、養殖系、船務中心、網球場
養殖系館	16,508	16,923	14,150	養殖系、環態所、產學營運總中心
海洋系館	11,531	10,867	8,627	海洋系、養殖系、海事大樓 E 化教室冷氣
海事甲棟	27,214	27,451	24,030	應經所、首長宿舍(含短期學人用)、生物實驗室
漁學館	2,490	2,526	1,979	海資所、環漁系
食科工廠	85,097	83,759	79,796	食科系、動物實驗中心
食科系館	46,115	44,634	34,743	食科系
生科院(舊)	800	900	550	食安所
生科院館	130,197	116,601	104,292	生科院辦、養殖系、水產品檢驗中心、海洋中心、生命科學暨生物科技學系

輪機工廠	5,649	6,368	5,194	輪機系、機械系、風雨走廊照明、游泳池及學生宿舍前路燈
水生動物實驗中心	51,194	49,122	38,652	養殖系
環態所	8,168	8,423	7,763	環態所
游泳池	19,072	24,619	17,207	體育室
育樂館	11,426	35,945	31,618	體育室
體育館	42,329	51,826	68,878	體育室、國際事務處
行政大樓	32,093	31,517	28,637	行政大樓、駐警隊、籃球場照明、路燈、男一舍揚泵浦水、大型 LED 電視看板
電算中心	74,883	73,541	66,819	電算中心、機械系 B、風鈴巷海音咖啡
海洋廳	4,867	5,482	6,368	海洋廳、展示廳、大型 LED 電視看板
圖書館	18,005	18,207	21,625	採編組、閱覽組、參考諮詢組、藝文中心
學生活動中心	46,849	48,955	51,547	學務處、貴族世家
男一舍	21,887	22,910	35,281	住輔組、海洋文創設計系、綜合三館(教學中心、營繕組、環安組)、海事大樓乙棟照明、研發處
男二舍	52,862	50,484	75,183	住輔組、全家便利商店(海洋店)
男三女二舍	17,800	18,982	50,417	住輔組、勇泉商場(第二餐廳)
女一舍	5,356	5,081	20,530	住輔組
總計	1,680,789	1,667,171	1,622,562	

註：

- 一、111 年 07 月份 111 年 08 月 01 日抄錶。
- 二、111 年 08 月份 111 年 09 月 01 日抄錶。
- 三、111 年 09 月份 111 年 10 月 01 日抄錶。