



文件類別	標準作業流程	編 號	總-環-06	頁 次	1/3
文件名稱	飲用水設備維護流程	公布日期	108-12-24	版 次	2
單 位	總務處環安組	承 辦 人	林永富	分 機	1313

1 目的與範圍

- 1.1 提昇學校飲用水品質，維護師生健康。
- 1.2 確保飲用水水質，符合飲用水水質標準。

2 參考文件（法規／依據）

2.1 全國性法規

- 2.1.1 飲用水管理條例(法規／依據中華民國95年1月27日總統華總一義字第09500011681 號令修正公布「飲用水管理條例」。)
- 2.1.2 飲用水連續供水固定設備使用及維護管理辦法(法規/依據行政院環境保護署95年7月7日環署毒字第0950052903號令修正發布「飲用水連續供水固定設備使用及維護管理辦法」。)
- 2.1.3 飲用水水質標準(法規／依據中華民國106年1月10日行政院環境保護署環署毒字第1060000881號令號令修正發布「飲用水水質標準」。)

3 權責單位

- 1.1 總務處環安組為新購置之飲用水設備辦理採購及驗收單位。
- 2.1 總務處環安組為租賃之飲水機設備辦理採購及所有單位飲用水設備維護管理單位。

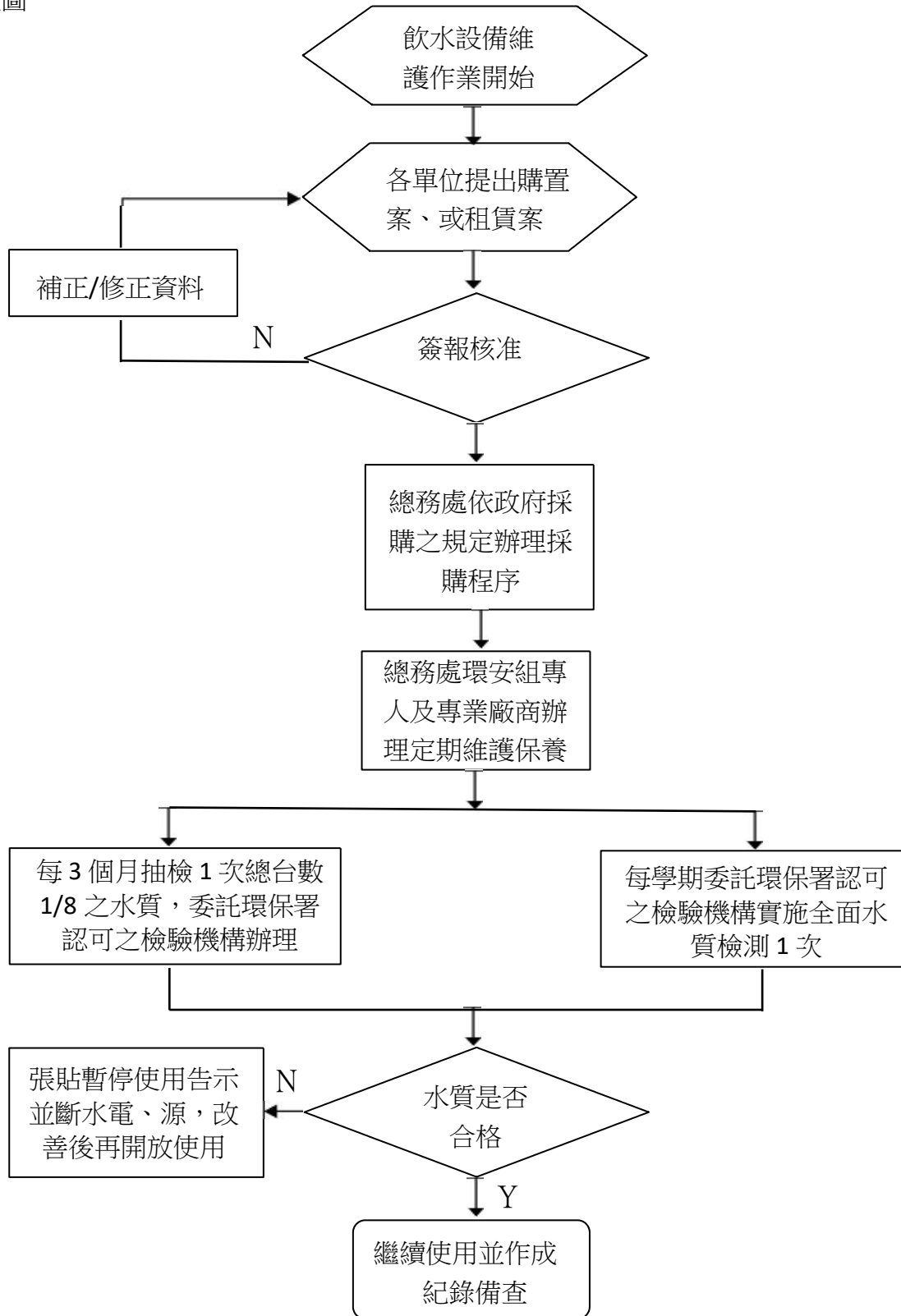
4 對象

- 1.1 全校各一、二級單位。



文件類別	標準作業流程	編號	總環-06	頁次	2/3
文件名稱	飲用水設備維護流程	公布日期	108-12-24	版次	2

5 流程圖





文件類別	標準作業流程	編號	總-環-06	頁次	3/3
文件名稱	飲用水設備維護流程	公布日期	108-12-24	版次	2

6 作業內容 (對應程流圖, 敘明作業內容)

6.1 飲用水設備請購

6.1.1 新購置之飲用水設備由總務處事務組辦理採購及驗收。

6.1.2 租賃之飲用水設備由總務處環安組辦理採購及驗收。

6.2 飲用水設備保養維護

6.2.1 總務處環安組指派專人每個月更換濾心、機台保養及清潔維護工作並紀錄於「國立臺灣海洋大學飲用水設備水質檢驗及設備維護紀錄表」。

6.2.2 飲用水設備管理人員依「飲用水管理條例」、「飲用水連續供水固定設備使用及維護管理辦法」規定辦理所有相關維護工作項目。

6.3 飲用水設備水質檢測

6.3.1 依「飲用水連續供水固定設備使用及維護管理辦法」與「飲用水水質標準」規定, 委託環保署認可檢驗機構實施水質檢測抽驗, 執行抽驗台數為設置總數之八分之一, 檢測未合格者, 張貼暫停使用告示並斷水、電源, 改善後再開放使用。

6.4 檢測完成後, 水質檢測報告須作成紀錄備查。

7 附件 (相關表單或文件)

7.1 國立臺灣海洋大學飲用水設備水質檢驗及設備維護紀錄表。

7.2 總務處環安組經管校內各建築物(單位)飲水機設置數量統計表。