

115 年 5 月份校內用電量情形說明

1.115 年用電量較去年同期減少。(詳下列附表)

2.請電綜大樓、育樂館、綜合二館...等.使用單位注意用量情形及加強節約能源。

3.本期用電增加各館舍其供電使用之系所，除請注意用電增加之情形，並請加強節約用電。

宣導事項：

一、夏季電高峰時期，為減輕夏季電力負擔，請各單位力行各項節約用電措施，辦公室空調溫度設定不低於攝氏 28 度，並關閉不必要之照明及用電設備。

二、另使用冷氣設備與空調主機前，應加強維護並按時保養，適時清潔室內送風機空氣濾網，以提升空調冷氣效能。

三、請各單位注意每月用電超荷負載情形，共同維護校園用電安全，以避免因用電負載釀災，並請各單位積極配合本校相關節約能源措施。

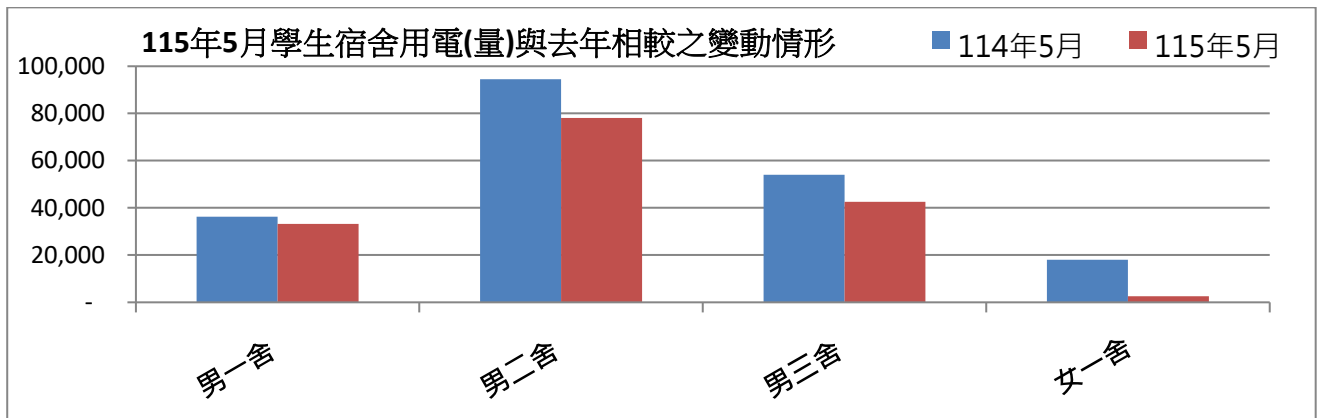
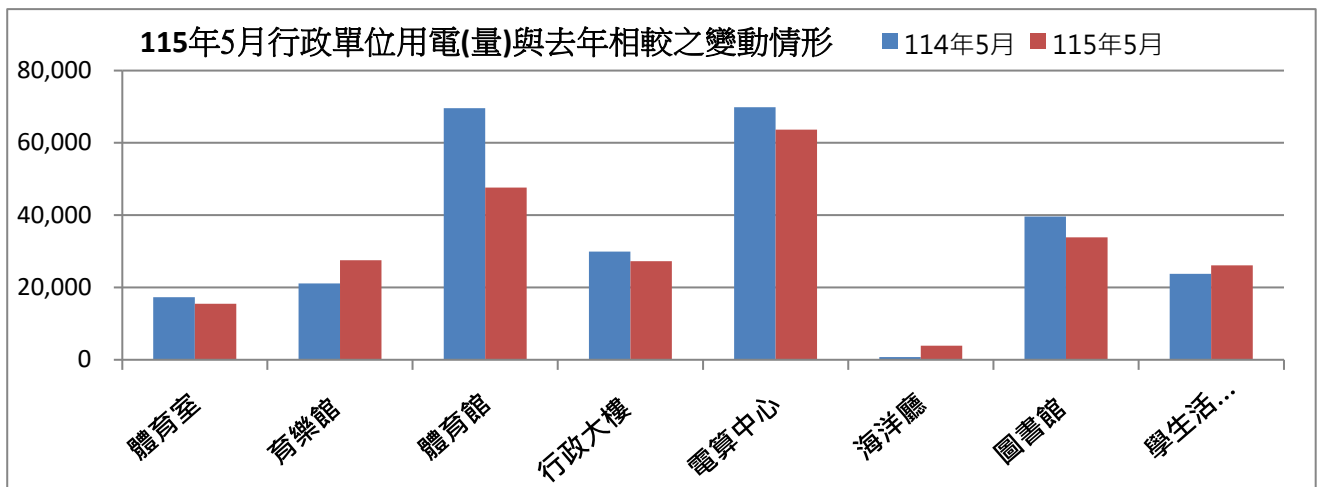
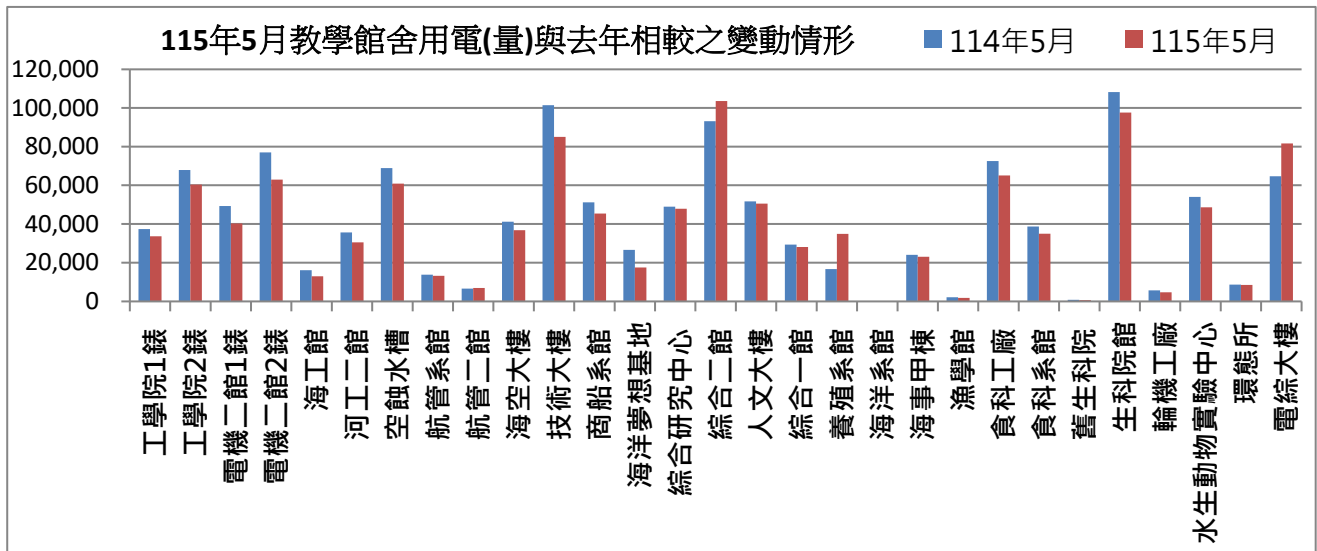
表一 115 年 5 月校內自設電錶用電(量)較去年同期之變動情形

館舍	供電使用系所單位	電錶位置	114 年 5 月 用電量(度)	115 年 5 月 用電量(度)	變動 百分比(%)
教 學 館 舍	電機系、工學院、工學院餐廳	工學院 1 錶	37,326	33,581	-10.03%
	河工系、造船系、昭奎樓	工學院 2 錶	67,925	60,320	-11.20%
	電機系、電資學院	電機二館 1 錶	49,237	40,228	-18.30%
	資工系、海洋生物培育館	電機二館 2 錶	77,025	62,907	-18.33%
	河工系	海工館	16,072	12,896	-19.76%
	河工系	河工二館	35,592	30,488	-14.34%
	造船系	空蝕水槽	68,915	60,878	-11.66%
	航管系	航管系館	13,736	13,210	-3.83%
	航管系	航管二館	6,566	6,909	5.22%
	海運學院、法政學院、海法所、職安中心、營繕組(水電)、游泳池、空大、海洋觀光管理學系	海空大樓	41,142	36,780	-10.60%
	輪機系、通訊系、運輸系、海洋經管系	技術大樓	101,372	84,981	-16.17%
	商船系、機械系 A 館、操船模擬室	商船系館	51,144	45,362	-11.31%
	養殖系、海洋觀光管理學系、臺灣郵輪產學發展中心(研發處)、產學營運總中心	海洋夢想基地	26,596	17,494	-34.22%
	光電系、材料所、郵局、保管組、宏廣書屋(空調用電)	綜合研究中心	48,903	47,882	-2.09%
	生技所、海生所、電顯中心、光電系、生命科學暨生物科技學系、宏廣書屋(一般用電)	綜合二館	93,110	103,552	11.21%
人社院、教研所、師培中心、共同教育中心、應英所、光電系&生命科學暨生物科技學系&海生所實驗室	人社院大樓	51,693	50,489	-2.33%	
海資院、海資所、地球所、環態所、海洋系、養殖系、船務中心、網球場	綜合一館	29,352	28,058	-4.41%	

養殖系、環態所、產學營運總中心	養殖系館	16,656	34,845	109.20%	
海洋系、養殖系、海事大樓 e 化教室冷氣	海洋系館	0	0	#DIV/0!	
應經所、首長宿舍、生物實驗室	海事甲棟	24,014	23,016	-4.16%	
海資所、環漁系	漁學館	2,057	1,751	-14.88%	
食科系、動物實驗中心	食品工程館	72,551	65,114	-10.25%	
食科系	食品科學館	38,673	34,941	-9.65%	
食安所	生科院(舊)	750	600	-20.00%	
生科院辦、養殖系、水產品檢驗中心、海洋中心、生命科學暨生物科技學系	生科院館	108,166	97,616	-9.75%	
輪機系、機械系、風雨走廊照明、游泳池及學生宿舍前路燈	輪機工廠	5,611	4,652	-17.09%	
養殖系	水生動物實驗中心	53,970	48,561	-10.02%	
環態所	環態所	8,659	8,486	-2.00%	
電資學院、電機系、光電系、資工系、臺灣海洋教育中心、永續發展中心、通訊系、智慧航運中心、環保資源教室	電綜大樓	64,629	81,636	26.31%	
合 計		1,211,442	1,137,233	-6.13%	
供電使用系所單位		電錶位置	114 年 5 月 用電量(度)	115 年 5 月 用電量(度)	變動 百分比(%)
行政 單位 館 舍	運動中心(游泳池)	體育室	17,267	15,464	-10.44%
	體育室	育樂館	21,090	27,497	30.38%
	體育室、國際事務處	體育館	69,590	47,622	-31.57%
	行政大樓、駐警隊、籃球場照明、路燈、男一舍揚泵浦水、大型 LED 電視看板	行政大樓	29,924	27,267	-8.88%
	電算中心、機械系 B、風鈴巷海音咖啡	電算中心	69,822	63,622	-8.88%
	海洋廳、展示廳	海洋廳	710	3,875	445.77%
	採編組、閱覽組、參考諮詢組、藝文中心	圖書館	39,603	33,834	-14.57%
	學務處、貴族世家	學生活動中心	23,735	26,096	9.95%
合 計			271,740	245,277	-9.74%
供電使用系所單位		電錶位置	114 年 5 月 用電量(度)	115 年 5 月 用電量(度)	變動 百分比(%)
學生 宿舍	住輔組、海洋文創設計系、綜合三館(教學中心、營繕組、環安組)、海事大樓乙棟照明、研發處	男一舍	36,226	33,171	-8.43%
	住輔組、全家便利商店(海洋店)	男二舍	94,431	78,070	-17.33%
	住輔組、勇泉商場(第二餐廳)	男三舍	53,983	42,540	-21.20%
	住輔組	女一舍	17,970	2,518	-85.99%
	合 計			202,610	156,299
總 計			1,685,792	1,538,809	-8.72%

表二 115年3月~115年5月校內自設電錶總用電(量)之變動情形

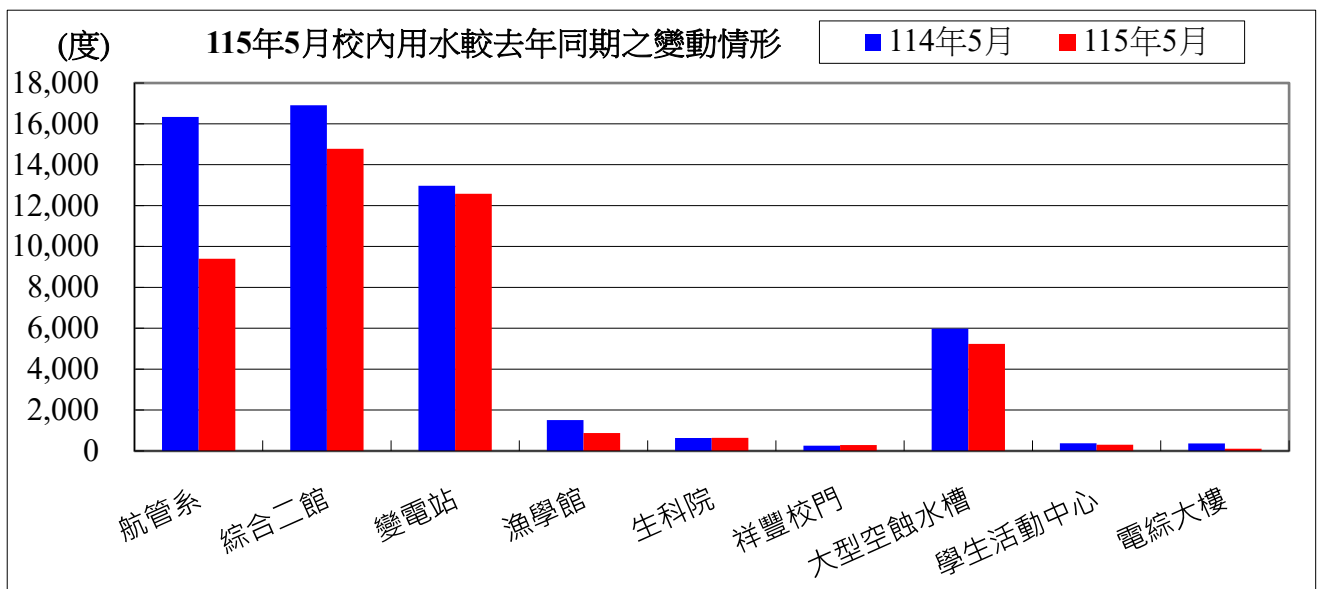
日期	115年3月	115年4月	115年5月
總用電量(度)	1,232,900	1,312,615	1,538,809
較去年同期之變動百分比(%)	6.58%	-8.91%	-8.72%



表三：115年05月校內用水(量)較去年同期之變動情形

每月用水(登載資料為當月耗水量)			114年5月	115年5月	變動百分比%
航管系	水號 11-01-0452-002	實用度數(度)	16,336	9,397	-42.48%
綜合二館	水號 11-01-0453-006	實用度數(度)	16,907	14,781	-12.57%
變電站	水號 11-01-0453-095	實用度數(度)	12,968	12,578	-3.01%
漁學館	水號 11-01-0461-001	實用度數(度)	1,506	875	-41.90%
生科院	水號 11-01-0463-103	實用度數(度)	635	640	0.79%
祥豐校門	水號 11-01-0463-009	實用度數(度)	255	285	11.76%
大型空蝕水槽	水號 11-01-0453-100	實用度數(度)	5,975	5,238	-12.33%
學生活動中心	水號 11-01-0453-158	實用度數(度)	376	301	-19.95%
電綜大樓	水號 11-01-0452-065	實用度數(度)	364	109	-70.05%
		總用水量(度)	55,322	44,204	-20.10%

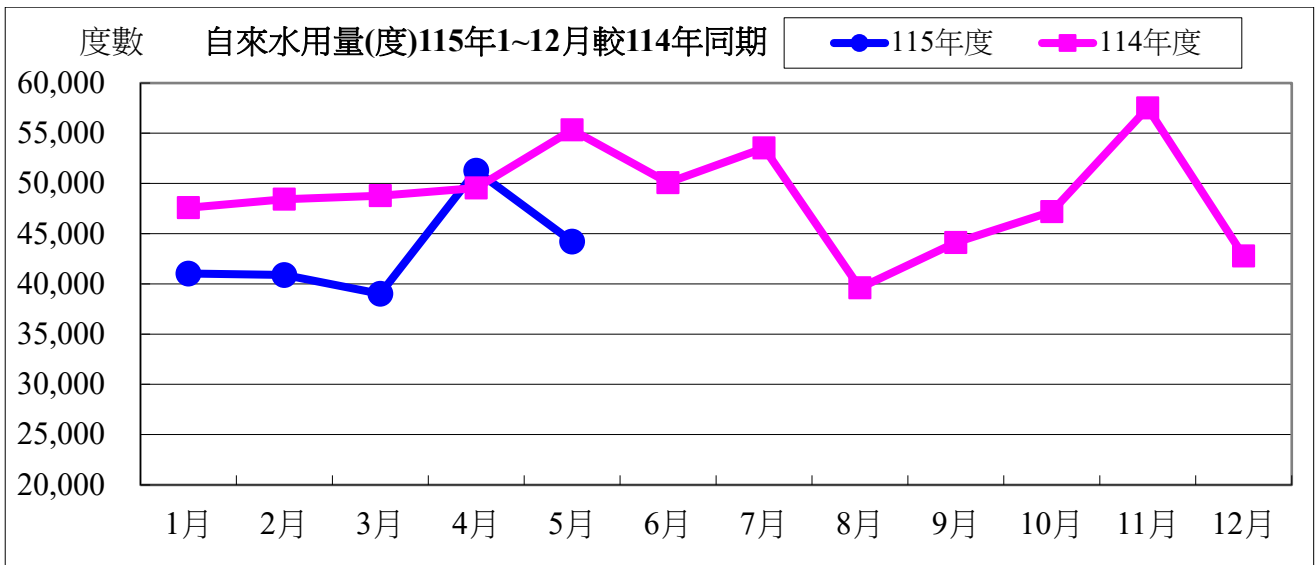
資料來源：自來水公司 115年05月自來水費收據（計費期間：115/3/20~115/4/21）



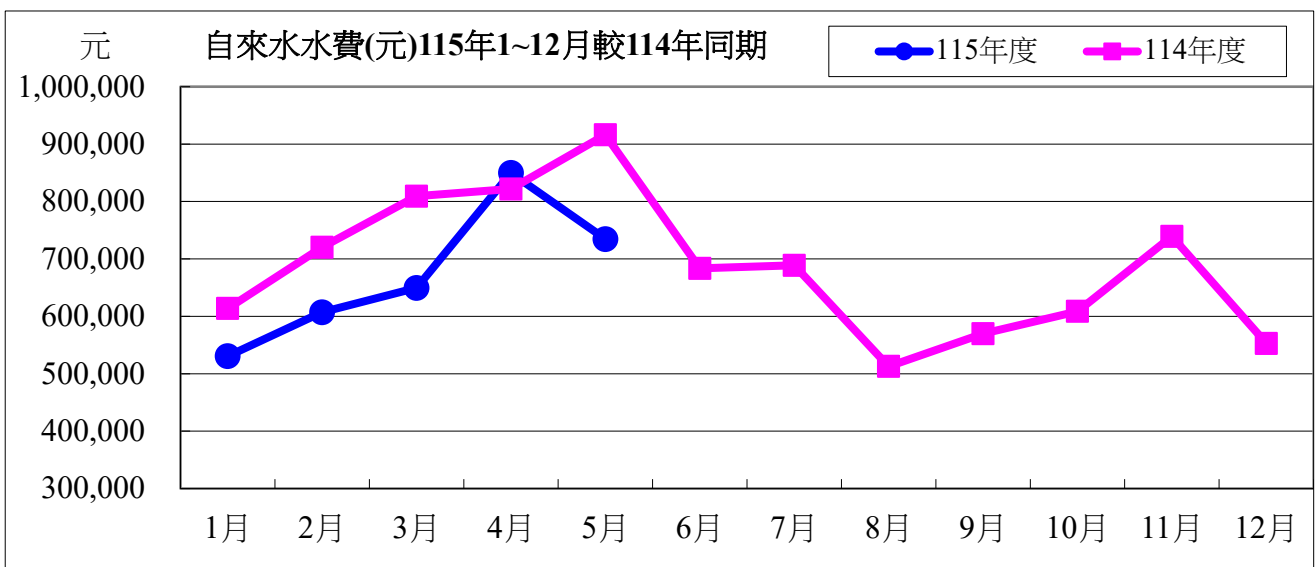
備註：用水大幅增加自來水供水區及使用館樓：

- 一、本校 115 年 05 月用水量較去年同期減少，請各單位持續執行本校相關節約能源措施。
- 二、持續追蹤記錄各供水區及館樓用水量，減少自來水管路漏水。

用水量	1月	2月	3月	4月	5月	小計
115年度	41,026	40,884	39,011	51,270	44,204	216,395
114年度	47,585	48,426	48,777	49,542	55,322	249,652
相差	-6,559	-7,542	-9,766	1,728	-11,118	-33,257



水費	1月	2月	3月	4月	5月	小計
115年度	530,719	607,169	649,574	850,003	734,479	3,371,944
114年度	613,695	720,314	809,248	821,749	916,256	3,881,262
相差	-82,976	-113,145	-159,674	28,254	-181,777	-509,318

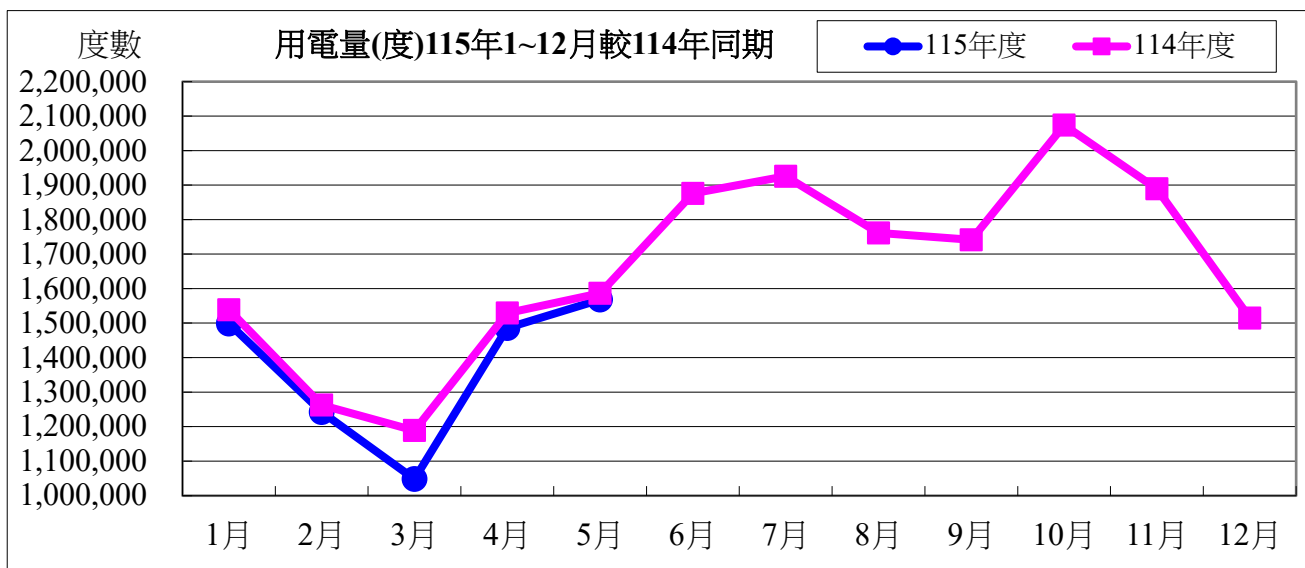


115年度05月自來水用水與114年度同期相較

用水度	-11,118度	成長率	-20.09%
用水費	-181,777元	成長率	-19.84%

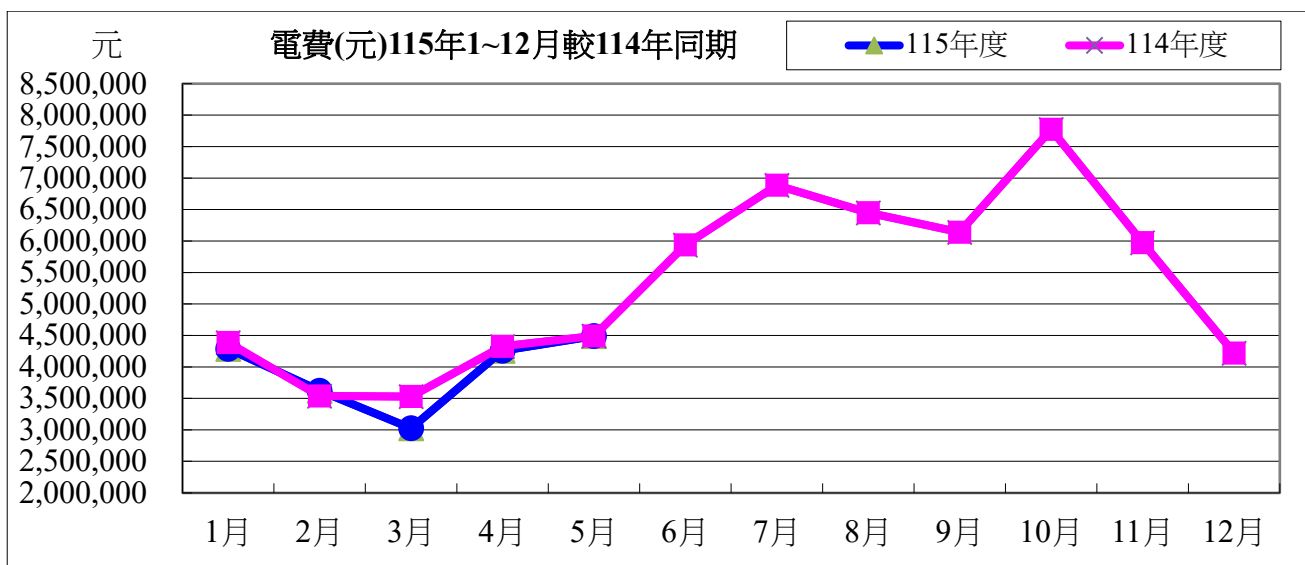
表四：115年05月全校用電(量)較去年同期之變動情形

用電量	1月	2月	3月	4月	5月	小計
115年度	1,498,800	1,242,200	1,048,136	1,485,768	1,568,232	6,843,136
114年度	1,538,600	1,262,400	1,188,800	1,529,000	1,586,400	7,105,200
相差(度)	-39,800	-20,200	-140,664	-43,232	-18,168	-262,064



用電資料來源：電力公司 115 年 05 月電費收據 (計費期間：115/04/01~115/04/30)

電費	1月	2月	3月	4月	5月	小計
115年度	4,288,725	3,621,498	3,025,643	4,258,197	4,490,331	19,684,394
114年度	4,386,285	3,537,467	3,529,621	4,325,881	4,491,804	20,271,058
相差(元)	-97,560	84,031	-503,978	-67,684	-1,473	-586,664

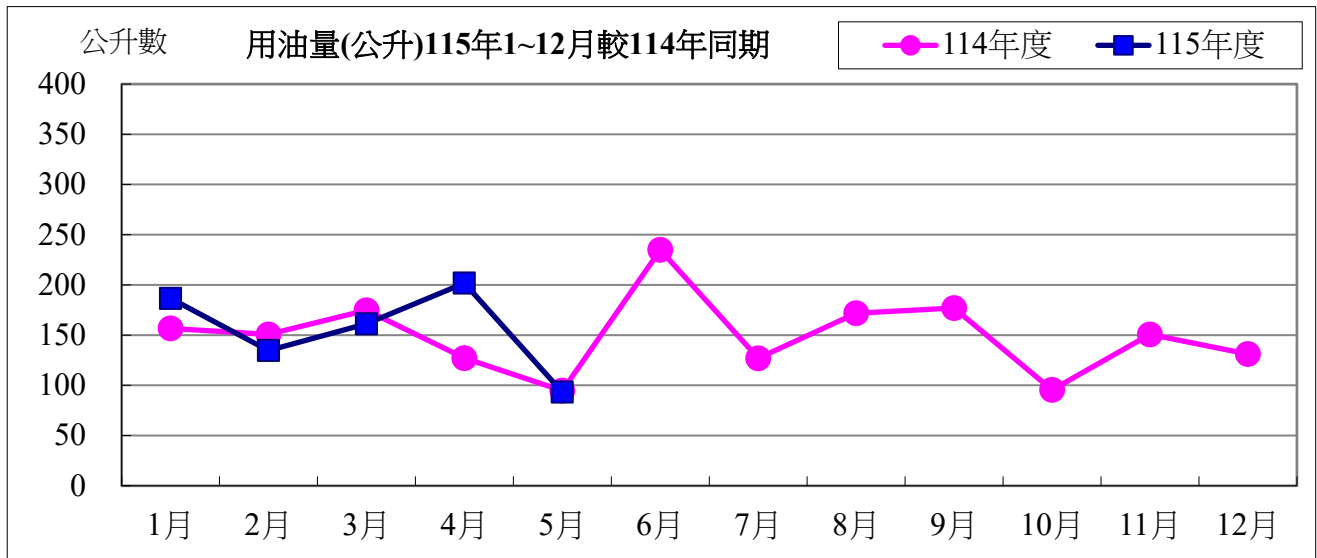


115 年度 05 月用電與 114 年度同期相較

用電度	-18,168 度	成長率：	-1.15%
用電費	-1,473 元	成長率：	-0.01%

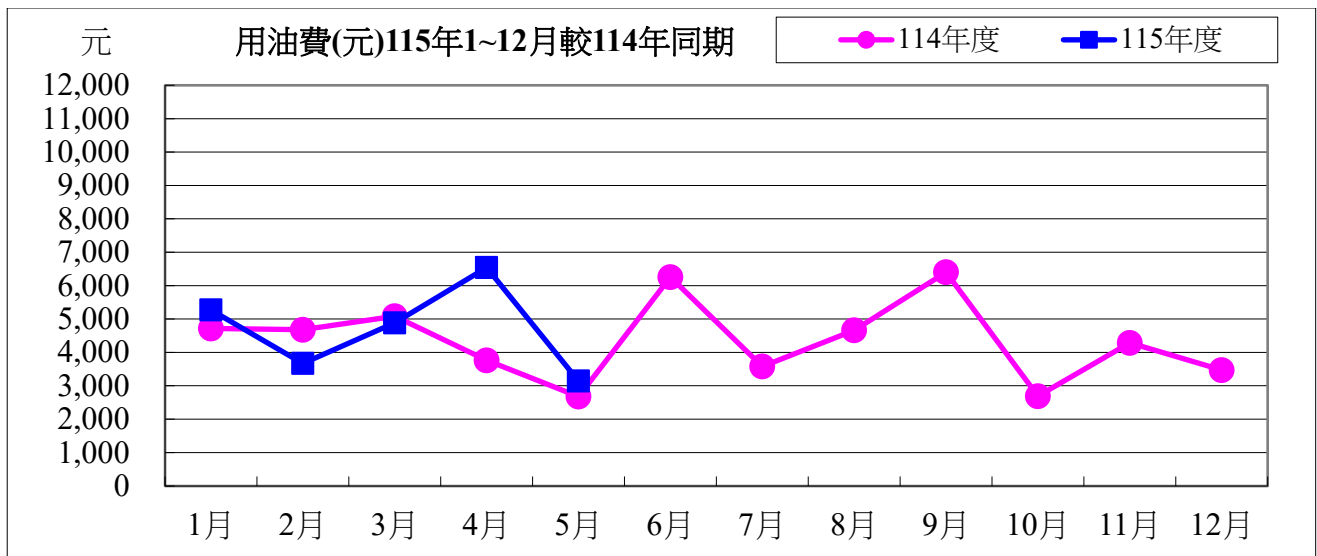
表五：115 年 05 月用油量與 114 年度同期相較

用油量	1 月	2 月	3 月	4 月	5 月	小計
115 年度	186.57	134.66	161.23	201.77	93.31	777.54
114 年度	156.69	150.68	174.78	127.09	94.77	704.00
相差(度)	29.88	-16.02	-13.55	74.68	-1.46	73.54



用油資料來源：中油公司 115 年 05 月油料費收據 (計費期間：115/5/1~115/5/31)

用油費	1 月	2 月	3 月	4 月	5 月	小計
115 年度	5,271	3,669	4,884	6,540	3,144	23,508
114 年度	4,717	4,678	5,083	3,764	2,679	20,921
相差(元)	554	-1,009	-199	2,776	465	2,122



115 年度 04 月用油與 114 年度同期相較

用油量	-1.46 公升	成長率：	-1.54%
用油費	465 元	成長率：	17.36%

校內各建築物過去 3 個月主電源用電度彙整表

電錶位置/日期	115年3月	115年4月	115年5月	供電使用系所單位
工學院 1 錶	23,153	27,697	33,581	電機系、工學院、工學院餐廳
工學院 2 錶	43,274	51,246	60,320	河工系、造船系、昭奎樓
電機二館 1 錶	35,990	35,899	40,228	電機系、電資學院
電機二館 2 錶	55,699	55,815	62,907	資工系、海洋生物培育館
海工館	11,351	10,562	12,896	河工系
河工二館	22,239	25,477	30,488	河工系
空蝕水槽	59,340	58,073	60,878	造船系
航管系館	8,744	10,172	13,210	航管系
航管二館	4,478	5,576	6,909	航管系
海空大樓	32,903	33,963	36,780	海運學院、法政學院、海法所、職安中心、事務組(水電)、游泳池、空大、海洋觀光管理學系
技術大樓	60,347	68,053	84,981	輪機系、通訊與導航系、運輸與航海系、海洋經營管理學系
商船系館	31,458	35,562	45,362	商船系、機械系 A、操船模擬室
海洋夢想基地	11,403	15,212	17,494	養殖系、海洋觀光管理學系、臺灣郵輪產學發展中心(研發處)、產學營運總中心
綜合研究中心	31,613	38,103	47,882	光電系、材料所、郵局、保管組、宏廣書屋(空調用電)
綜合二館	73,397	83,084	103,552	生技所、海生所、電顯中心、光電系、生命科學暨生物科技學系、宏廣書屋(一般用電)
人社院大樓	37,889	43,263	50,489	人社院、教研所、師培中心、共同教育中心、應英所、光電系&生命科學暨生物科技學系&海生所實驗室
綜合一館	20,413	22,441	28,058	海資院、海資所、地球所、環態所、海洋系、養殖系、船務中心、網球場
養殖系館	57,776	36,583	34,845	養殖系、環態所、產學營運總中心
海洋系館	0	0	0	海洋系、養殖系、海事大樓 E 化教室冷氣
海事甲棟	17,923	19,904	23,016	應經所、首長宿舍(含短期學人用)、生物實驗室
漁學館	1,278	1,471	1,751	海資所、環漁系
食科工廠	50,404	58,154	65,114	食科系、動物實驗中心
食科系館	24,257	28,541	34,941	食科系
生科院(舊)	400	550	600	食安所
生科院館	77,444	88,481	97,616	生科院辦、養殖系、水產品檢驗中心、海洋中心、生命科學暨生物科技學系

輪機工廠	3,069	3,069	4,652	輪機系、機械系、風雨走廊照明、游泳池及學生宿舍前路燈
水生動物實驗中心	72,148	52,601	48,561	養殖系
環態所	5,755	6,861	8,486	環態所
電綜大樓	60,291	76,032	81,636	電資學院、電機系、光電系、資工系、臺灣海洋教育中心、永續發展中心、通訊系、智慧航運中心、環保資源教室
游泳池	15,698	15,645	15,464	體育室
育樂館	15,101	14,641	27,497	體育室
體育館	28,544	35,092	47,622	體育室、國際事務處
行政大樓	19,590	21,599	27,267	行政大樓、駐警隊、籃球場照明、路燈、男一舍揚泵浦水、大型 LED 電視看板
電算中心	45,711	50,397	63,622	電算中心、機械系 B、風鈴巷海音咖啡
海洋廳	590	628	3,875	海洋廳、展示廳、大型 LED 電視看板
圖書館	30,259	30,402	33,834	採編組、閱覽組、參考諮詢組、藝文中心、 玻璃屋
學生活動中心	16,942	18,283	26,096	學務處、貴族世家
男一舍	26,221	27,568	33,171	住輔組、海洋文創設計系、綜合三館(教學中心、營繕組、環安組)、海事大樓乙棟照明、研發處
男二舍	59,672	66,443	78,070	住輔組、全家便利商店(海洋店)
男三女二舍	37,769	37,061	42,540	住輔組、勇泉商場(第二餐廳)
女一舍	2,367	2,412	2,518	住輔組
總計	1,232,900	1,312,615	1,538,809	

註：

- 一、115 年 03 月份 115 年 03 月 31 日抄錶。
- 二、115 年 04 月份 115 年 04 月 29 日抄錶。
- 三、115 年 05 月份 115 年 05 月 29 日抄錶。