

115 年 4 月份校內用電量情形說明

1.115 年用電量較去年同期減少。(詳下列附表)

2.請電綜大樓、人文大樓、養殖系...等.使用單位注意用量情形及加強節約能源。

3.本期用電增加各館舍其供電使用之系所，除請注意用電增加之情形，並請加強節約用電。

宣導事項：

一、夏季電高峰時期，為減輕夏季電力負擔，請各單位力行各項節約用電措施，辦公室空調溫度設定不低於攝氏 28 度，並關閉不必要之照明及用電設備。

二、另使用冷氣設備與空調主機前，應加強維護並按時保養，適時清潔室內送風機空氣濾網，以提升空調冷氣效能。

三、請各單位注意每月用電超荷負載情形，共同維護校園用電安全，以避免因用電負載釀災，並請各單位積極配合本校相關節約能源措施。

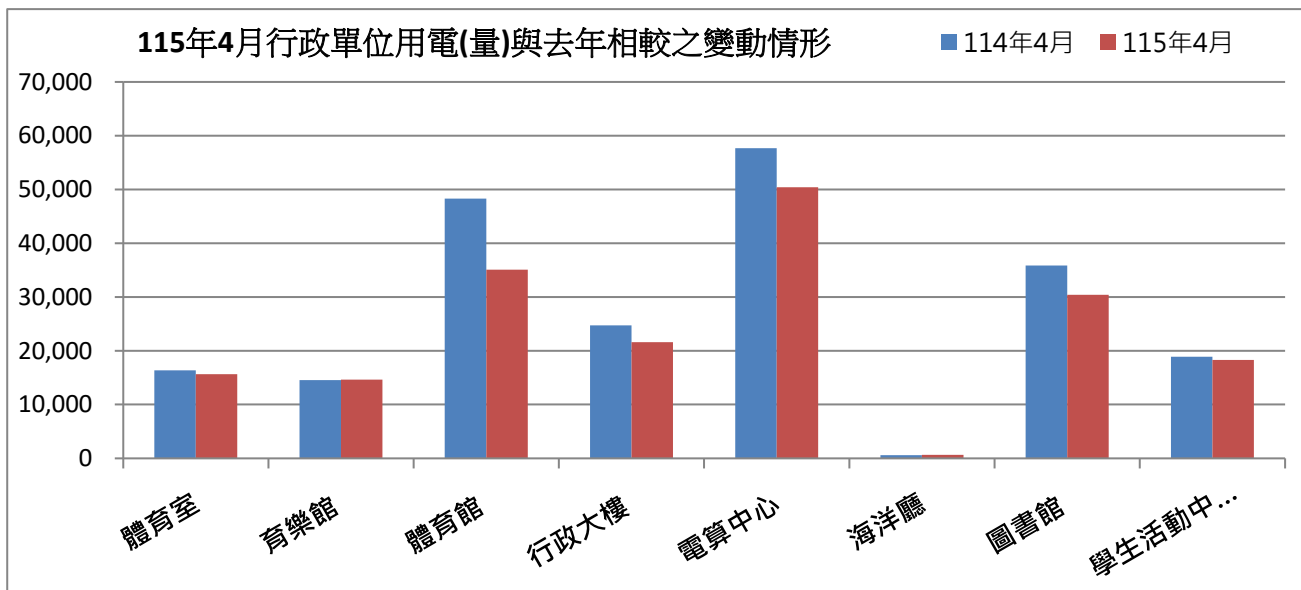
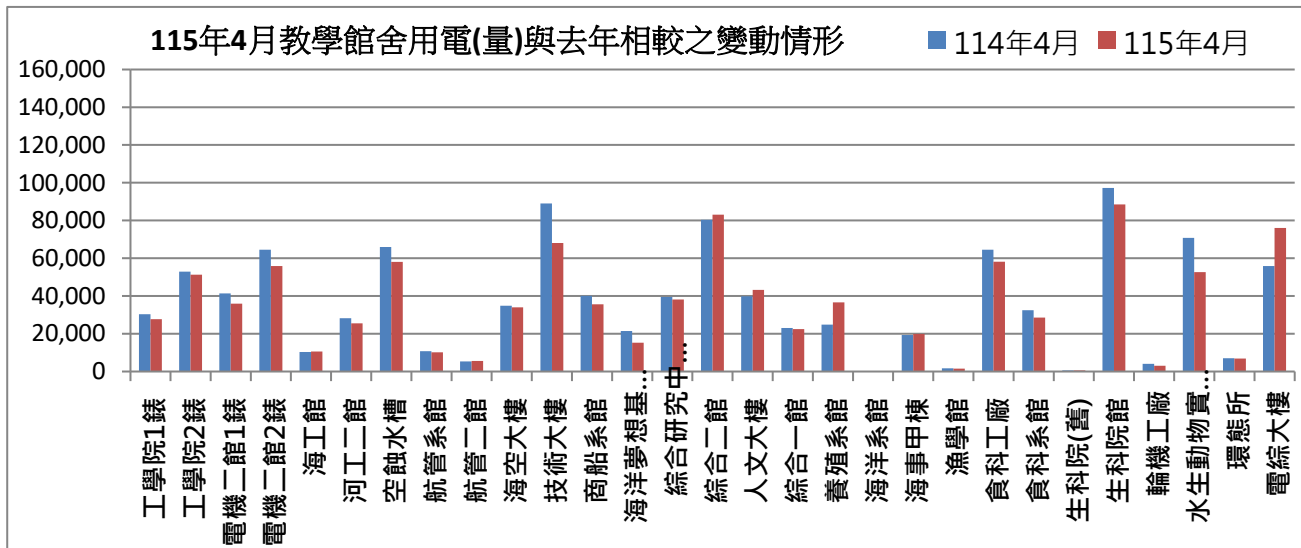
表一 115 年 4 月校內自設電錶用電(量)較去年同期之變動情形

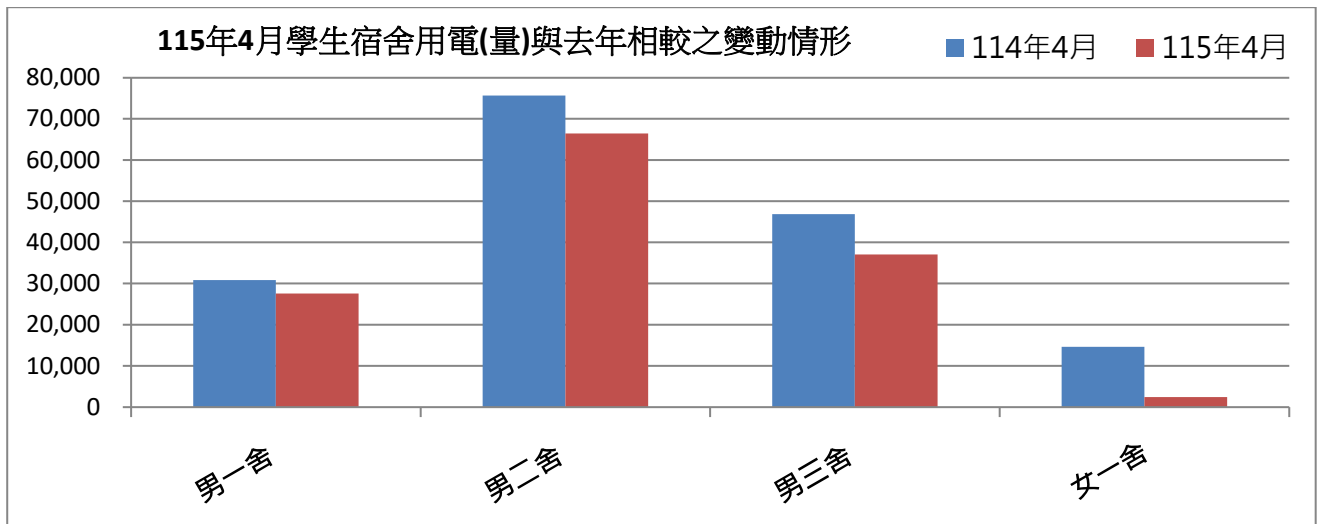
館舍	供電使用系所單位	電錶位置	114 年 4 月 用電量(度)	115 年 4 月 用電量(度)	變動 百分比(%)
教 學 館 舍	電機系、工學院、工學院餐廳	工學院 1 錶	30,320	27,697	-8.65%
	河工系、造船系、昭奎樓	工學院 2 錶	52,927	51,246	-3.18%
	電機系、電資學院	電機二館 1 錶	41,384	35,899	-13.25%
	資工系、海洋生物培育館	電機二館 2 錶	64,492	55,815	-13.45%
	河工系	海工館	10,317	10,562	2.37%
	河工系	河工二館	28,249	25,477	-9.81%
	造船系	空蝕水槽	65,960	58,073	-11.96%
	航管系	航管系館	10,744	10,172	-5.32%
	航管系	航管二館	5,343	5,576	4.36%
	海運學院、法政學院、海法所、職安中心、事務組(水電)、游泳池、空大、海洋觀光管理學系	海空大樓	34,825	33,963	-2.48%
	輪機系、通訊系、運輸系、海洋經管系	技術大樓	88,994	68,053	-23.53%
	商船系、機械系 A 館、操船模擬室	商船系館	40,126	35,562	-11.37%
	養殖系、海洋觀光管理學系、臺灣郵輪產學發展中心(研發處)、產學營運總中心	海洋夢想基地	21,439	15,212	-29.05%
	光電系、材料所、郵局、保管組、宏廣書屋(空調用電)	綜合研究中心	39,473	38,103	-3.47%
	生技所、海生所、電顯中心、光電系、生命科學暨生物科技學系、宏廣書屋(一般用電)	綜合二館	80,352	83,084	3.40%
	人社院、教研所、師培中心、共同教育中心、應英所、光電系&生命科學暨生物科技學系&海生所實驗室	人社院大樓	39,854	43,263	8.55%
海資院、海資所、地球所、環態所、海洋系、養殖系、船務中心、網球場	綜合一館	23,048	22,441	-2.63%	

養殖系、環態所、產學營運總中心	養殖系館	24,803	36,583	47.49%	
海洋系、養殖系、海事大樓 e 化教室冷氣	海洋系館	0	0	#DIV/0!	
應經所、首長宿舍、生物實驗室	海事甲棟	19,300	19,904	3.13%	
海資所、環漁系	漁學館	1,695	1,471	-13.22%	
食科系、動物實驗中心	食品工程館	64,498	58,154	-9.84%	
食科系	食品科學館	32,460	28,541	-12.07%	
食安所	生科院(舊)	600	550	-8.33%	
生科院辦、養殖系、水產品檢驗中心、海洋中心、生命科學暨生物科技學系	生科院館	97,240	88,481	-9.01%	
輪機系、機械系、風雨走廊照明、游泳池及學生宿舍前路燈	輪機工廠	4,086	3,069	-24.89%	
養殖系	水生動物實驗中心	70,802	52,601	-25.71%	
環態所	環態所	7,026	6,861	-2.35%	
電資學院、電機系、光電系、資工系、臺灣海洋教育中心、永續發展中心、通訊系、智慧航運中心、環保資源教室	電綜大樓	55,817	76,032	36.22%	
合 計		1,056,174	992,445	-6.03%	
供電使用系所單位		電錶位置	114 年 4 月 用電量(度)	115 年 4 月 用電量(度)	變動 百分比(%)
行政 單位 館 舍	運動中心(游泳池)	體育室	16,361	15,645	-4.38%
	體育室	育樂館	14,539	14,641	0.70%
	體育室、國際事務處	體育館	48,289	35,092	-27.33%
	行政大樓、駐警隊、籃球場照明、路燈、男一舍揚泵浦水、大型 LED 電視看板	行政大樓	24,715	21,599	-12.61%
	電算中心、機械系 B、風鈴巷海音咖啡	電算中心	57,667	50,397	-12.61%
	海洋廳、展示廳	海洋廳	585	628	7.35%
	採編組、閱覽組、參考諮詢組、藝文中心	圖書館	35,848	30,402	-15.19%
	學務處、貴族世家	學生活動中心	18,894	18,283	-3.23%
合 計			216,898	186,686	-13.93%
供電使用系所單位		電錶位置	114 年 4 月 用電量(度)	115 年 4 月 用電量(度)	變動 百分比(%)
學生 宿舍	住輔組、海洋文創設計系、綜合三館(教學中心、營繕組、環安組)、海事大樓乙棟照明、研發處	男一舍	30,813	27,568	-10.53%
	住輔組、全家便利商店(海洋店)	男二舍	75,663	66,443	-12.19%
	住輔組、勇泉商場(第二餐廳)	男三舍	46,835	37,061	-20.87%
	住輔組	女一舍	14,634	2,412	-83.52%
合 計			167,945	133,484	-20.52%
總 計			1,441,017	1,312,615	-8.91%

表二 115年2月~115年4月校內自設電錶總用電(量)之變動情形

日期	115年2月	115年3月	115年4月
總用電量(度)	944,892	1,232,900	1,312,615
較去年同期之變動百分比(%)	3.17%	6.58%	-8.91%

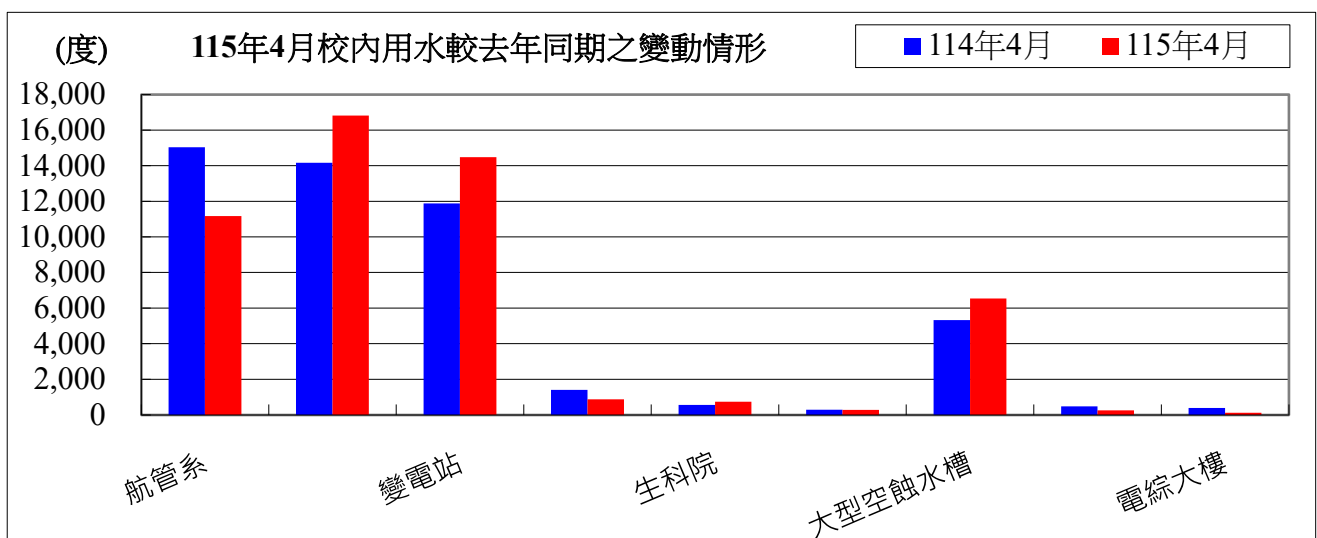




表三：115年04月校內用水(量)較去年同期之變動情形

每月用水(登載資料為當月耗水量)			114年4月	115年4月	變動百分比%
航管系	水號 11-01-0452-002	實用度數(度)	15,036	11,170	-25.71%
綜合二館	水號 11-01-0453-006	實用度數(度)	14,163	16,815	18.72%
變電站	水號 11-01-0453-095	實用度數(度)	11,877	14,473	21.86%
漁學館	水號 11-01-0461-001	實用度數(度)	1,410	874	-38.01%
生科院	水號 11-01-0463-103	實用度數(度)	563	738	31.08%
祥豐校門	水號 11-01-0463-009	實用度數(度)	292	282	-3.42%
大型空蝕水槽	水號 11-01-0453-100	實用度數(度)	5,327	6,539	22.75%
學生活動中心	水號 11-01-0453-158	實用度數(度)	483	256	-47.00%
電綜大樓	水號 11-01-0452-065	實用度數(度)	391	123	-68.54%
總用水量(度)			49,542	51,270	3.49%

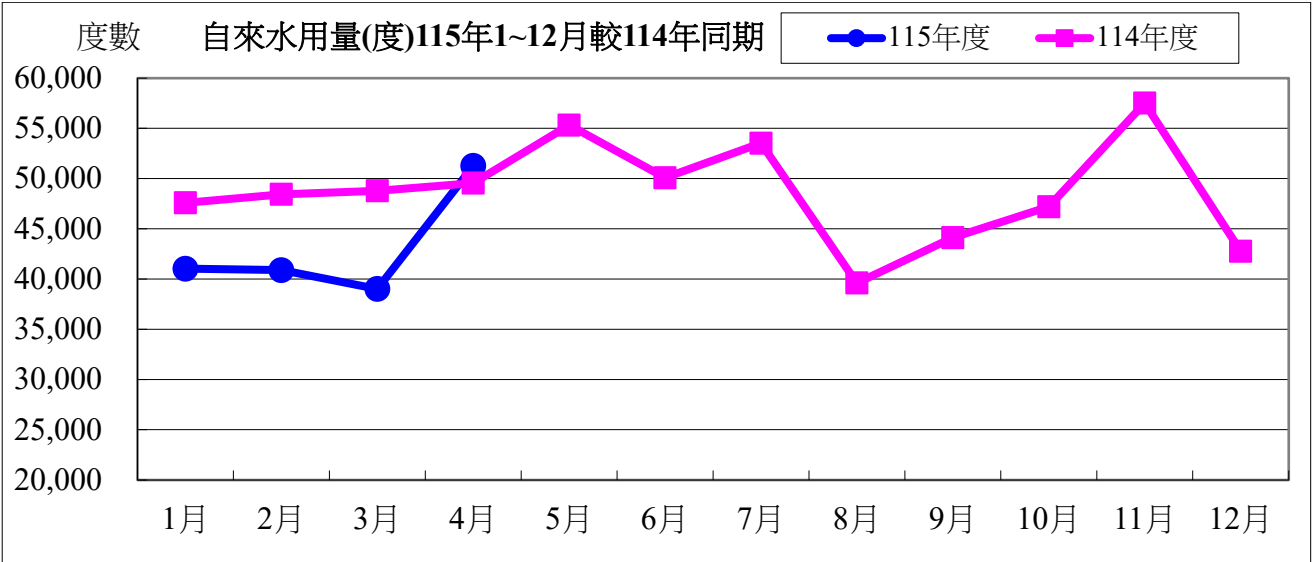
資料來源：自來水公司 115年04月自來水費收據（計費期間：115/2/12~115/3/19）



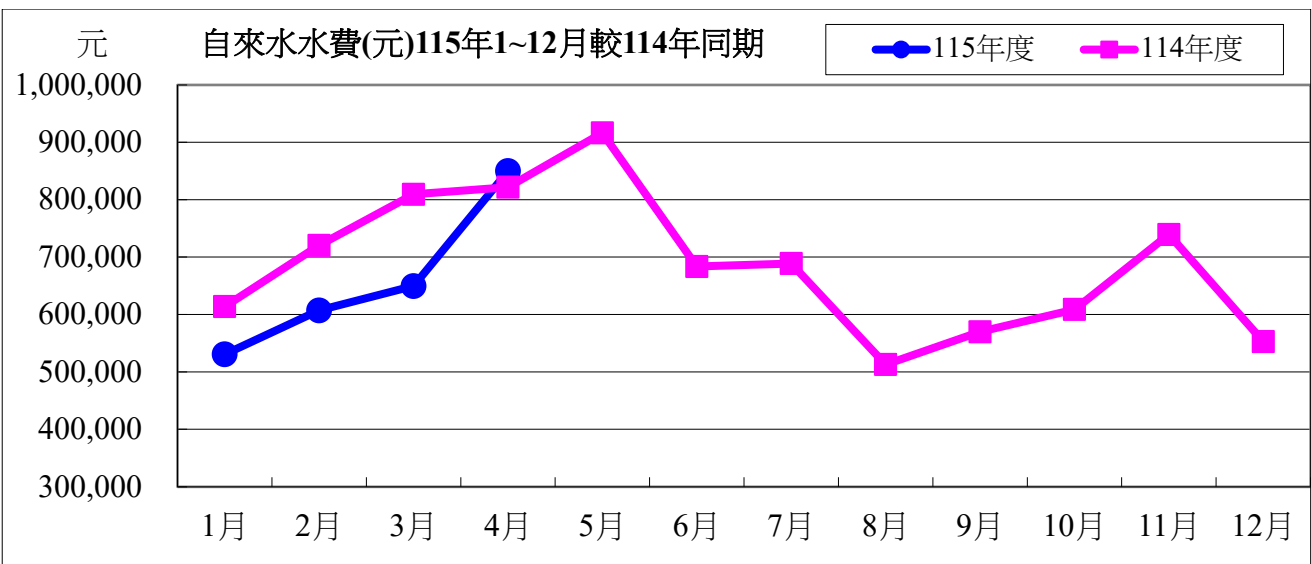
備註：用水大幅增加自來水供水區及使用館樓：

- 一、本校 115年04月用水量較去年同期增加，請各單位持續執行本校相關節約能源措施。
- 二、持續追蹤記錄各供水區及館樓用水量，減少自來水管路漏水。

用水量	1月	2月	3月	4月	小計
115年度	41,026	40,884	39,011	51,270	172,191
114年度	47,585	48,426	48,777	49,542	194,330
相差	-6,559	-7,542	-9,766	1,728	-22,139



水費	1月	2月	3月	4月	小計
115年度	530,719	607,169	649,574	850,003	2,637,465
114年度	613,695	720,314	809,248	821,749	2,965,006
相差	-82,976	-113,145	-159,674	28,254	-327,541

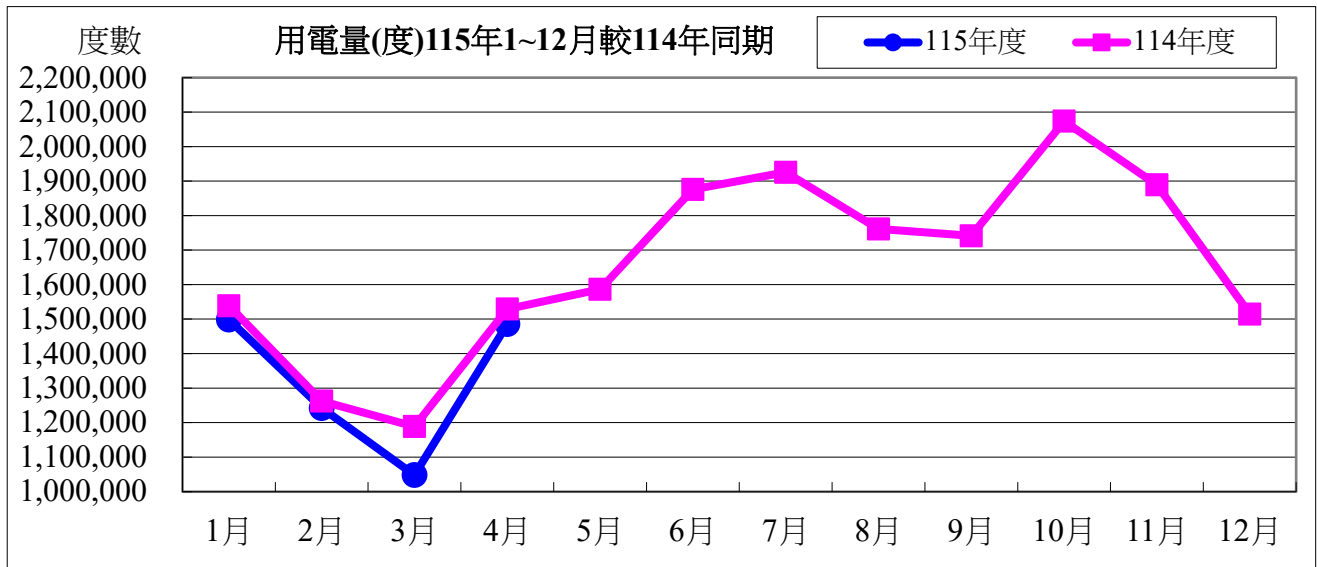


115年度04月自來水用水與114年度同期相較

用水度	1,728度	成長率	3.48%
用水費	28,254元	成長率	3.43%

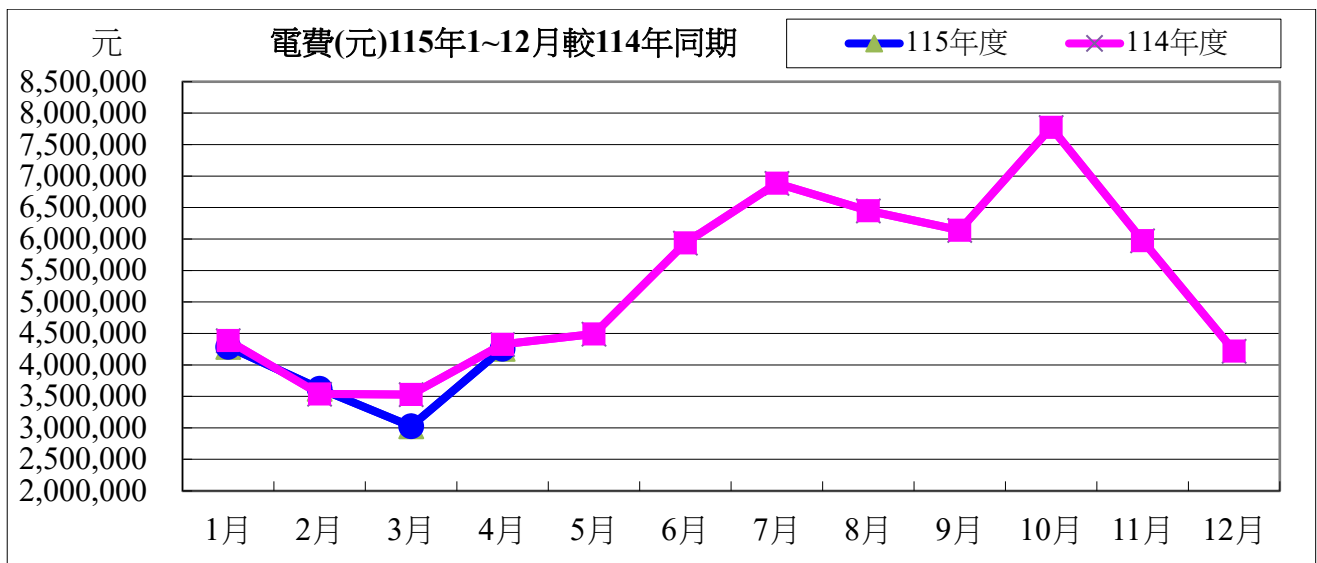
表四：115年04月全校用電(量)較去年同期之變動情形

用電量	1月	2月	3月	4月	小計
115年度	1,498,800	1,242,200	1,048,136	1,485,768	5,274,904
114年度	1,538,600	1,262,400	1,188,800	1,529,000	5,518,800
相差(度)	-39,800	-20,200	-140,664	-43,232	-243,896



用電資料來源：電力公司 115 年 04 月電費收據 (計費期間：115/03/01~115/03/31)

電費	1月	2月	3月	4月	小計
115年度	4,288,725	3,621,498	3,025,643	4,258,197	15,194,063
114年度	4,386,285	3,537,467	3,529,621	4,325,881	15,779,254
相差(元)	-97,560	84,031	-503,978	-67,684	-585,191

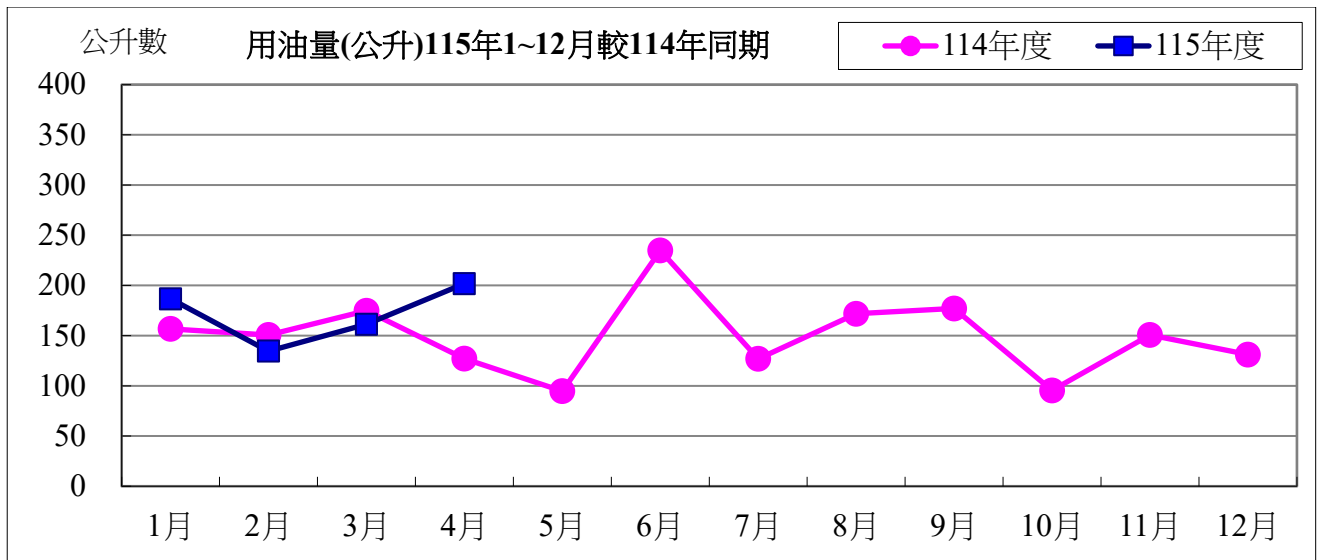


115 年度 04 月用電與 114 年度同期相較

用電度	-43,232 度	成長率：	-2.83%
用電費	-67,684 元	成長率：	-1.56%

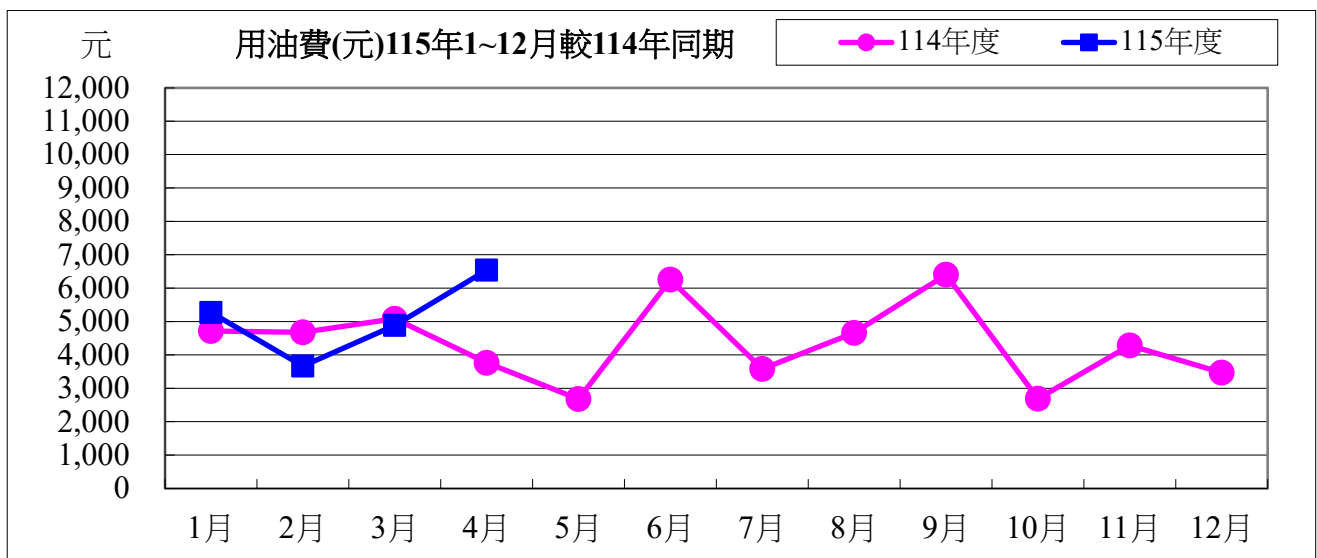
表五：115 年 04 月用油量與 114 年度同期相較

用油量	1 月	2 月	3 月	4 月	小計
115 年度	186.57	134.66	161.23	201.77	684.23
114 年度	156.69	150.68	174.78	127.09	609.23
相差(度)	29.88	-16.02	-13.55	74.68	75.00



用油資料來源：中油公司 115 年 04 月油料費收據 (計費期間：115/4/1~115/4/30)

用油費	1 月	2 月	3 月	4 月	小計
115 年度	5,271	3,669	4,884	6,540	20,364
114 年度	4,717	4,678	5,083	3,764	18,242
相差(元)	554	-1,009	-199	2,776	2,122



115 年度 04 月用油與 114 年度同期相較

用油量	74.68 公升	成長率：	58.76%
用油費	2,776 元	成長率：	73.75%

校內各建築物過去 3 個月主電源用電度彙整表

電錶位置/日期	115年2月	115年3月	115年4月	供電使用系所單位
工學院 1 錶	17,836	23,153	27,697	電機系、工學院、工學院餐廳
工學院 2 錶	34,517	43,274	51,246	河工系、造船系、昭奎樓
電機二館 1 錶	29,363	35,990	35,899	電機系、電資學院
電機二館 2 錶	44,241	55,699	55,815	資工系、海洋生物培育館
海工館	8,659	11,351	10,562	河工系
河工二館	18,333	22,239	25,477	河工系
空蝕水槽	57,802	59,340	58,073	造船系
航管系館	5,582	8,744	10,172	航管系
航管二館	2,917	4,478	5,576	航管系
海空大樓	14,184	32,903	33,963	海運學院、法政學院、海法所、職安中心、事務組 (水電)、游泳池、空大、海洋觀光管理學系
技術大樓	49,199	60,347	68,053	輪機系、通訊與導航系、運輸與航海系、海洋經營 管理學系
商船系館	22,210	31,458	35,562	商船系、機械系 A、操船模擬室
海洋夢想基地	10,514	11,403	15,212	養殖系、海洋觀光管理學系、臺灣郵輪產學發展中 心(研發處)、產學營運總中心
綜合研究中心	22,731	31,613	38,103	光電系、材料所、郵局、保管組、宏廣書屋(空調 用電)
綜合二館	54,203	73,397	83,084	生技所、海生所、電顯中心、光電系、生命科學暨 生物科技學系、宏廣書屋(一般用電)
人社院大樓	29,310	37,889	43,263	人社院、教研所、師培中心、共同教育中心、應英 所、光電系&生命科學暨生物科技學系&海生所實驗 室
綜合一館	15,729	20,413	22,441	海資院、海資所、地球所、環態所、海洋系、養殖 系、船務中心、網球場
養殖系館	65,257	57,776	36,583	養殖系、環態所、產學營運總中心
海洋系館	0	0	0	海洋系、養殖系、海事大樓 E 化教室冷氣
海事甲棟	12,855	17,923	19,904	應經所、首長宿舍(含短期學人用)、生物實驗室
漁學館	1,087	1,278	1,471	海資所、環漁系
食科工廠	43,686	50,404	58,154	食科系、動物實驗中心
食科系館	19,896	24,257	28,541	食科系
生科院(舊)	350	400	550	食安所
生科院館	65,949	77,444	88,481	生科院辦、養殖系、水產品檢驗中心、海洋中心、 生命科學暨生物科技學系

輪機工廠	2,343	3,069	3,069	輪機系、機械系、風雨走廊照明、游泳池及學生宿舍前路燈
水生動物實驗中心	67,080	72,148	52,601	養殖系
環態所	4,929	5,755	6,861	環態所
電綜大樓	37,335	60,291	76,032	電資學院、電機系、光電系、資工系、臺灣海洋教育中心、永續發展中心、通訊系、智慧航運中心、環保資源教室
游泳池	4,436	15,698	15,645	體育室
育樂館	7,189	15,101	14,641	體育室
體育館	13,589	28,544	35,092	體育室、國際事務處
行政大樓	15,989	19,590	21,599	行政大樓、駐警隊、籃球場照明、路燈、男一舍揚泵浦水、大型 LED 電視看板
電算中心	37,307	45,711	50,397	電算中心、機械系 B、風鈴巷海音咖啡
海洋廳	292	590	628	海洋廳、展示廳、大型 LED 電視看板
圖書館	22,471	30,259	30,402	採編組、閱覽組、參考諮詢組、藝文中心、 玻璃屋
學生活動中心	12,268	16,942	18,283	學務處、貴族世家
男一舍	15,469	26,221	27,568	住輔組、海洋文創設計系、綜合三館(教學中心、營繕組、環安組)、海事大樓乙棟照明、研發處
男二舍	32,914	59,672	66,443	住輔組、全家便利商店(海洋店)
男三女二舍	22,608	37,769	37,061	住輔組、勇泉商場(第二餐廳)
女一舍	2,264	2,367	2,412	住輔組
總計	944,892	1,232,900	1,312,615	

註：

- 一、115 年 02 月份 115 年 03 月 02 日抄錶。
- 二、115 年 03 月份 115 年 03 月 31 日抄錶。
- 三、115 年 04 月份 115 年 04 月 29 日抄錶。