

# 115 年 2 月份校內用電量情形說明

1.115 年 2 用電量較去年同期增加。(詳下列附表)

2.請技術大樓、體育室、養殖系…等.使用單位注意用量情形及加強節約能源。

3.本期用電增加各館舍其供電使用之系所，除請注意用電增加之情形，並請加強節約用電。

## 宣導事項：

一、夏季電高峰時期，為減輕夏季電力負擔，請各單位力行各項節約用電措施，辦公室空調溫度設定不低於攝氏 28 度，並關閉不必要之照明及用電設備。

二、另使用冷氣設備與空調主機前，應加強維護並按時保養，適時清潔室內送風機空氣濾網，以提升空調冷氣效能。

三、請各單位注意每月用電超荷負載情形，共同維護校園用電安全，以避免因用電負載釀災，並請各單位積極配合本校相關節約能源措施。

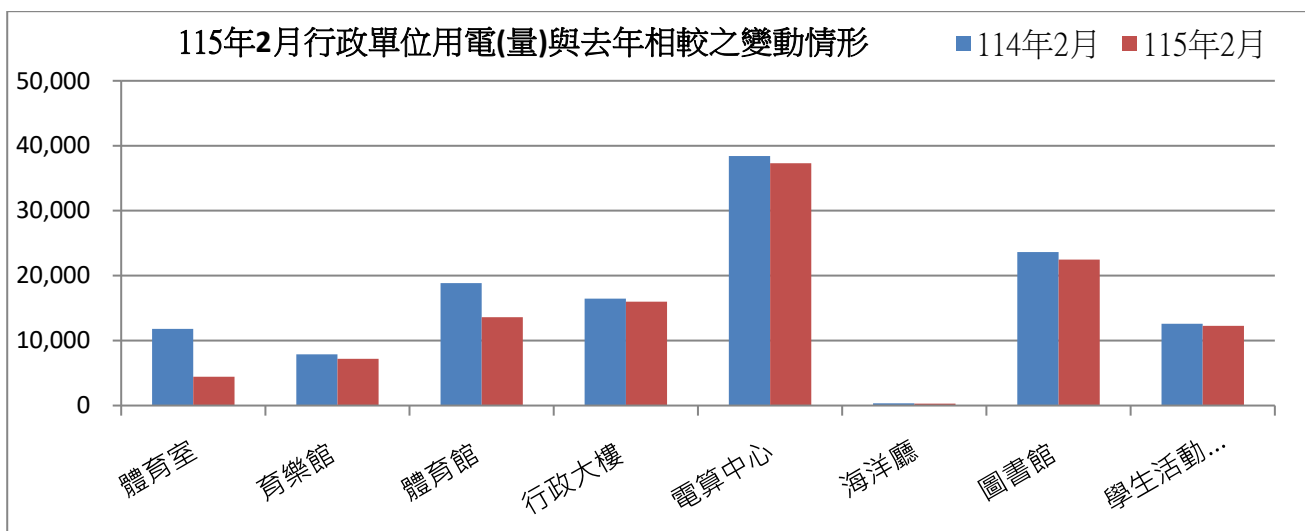
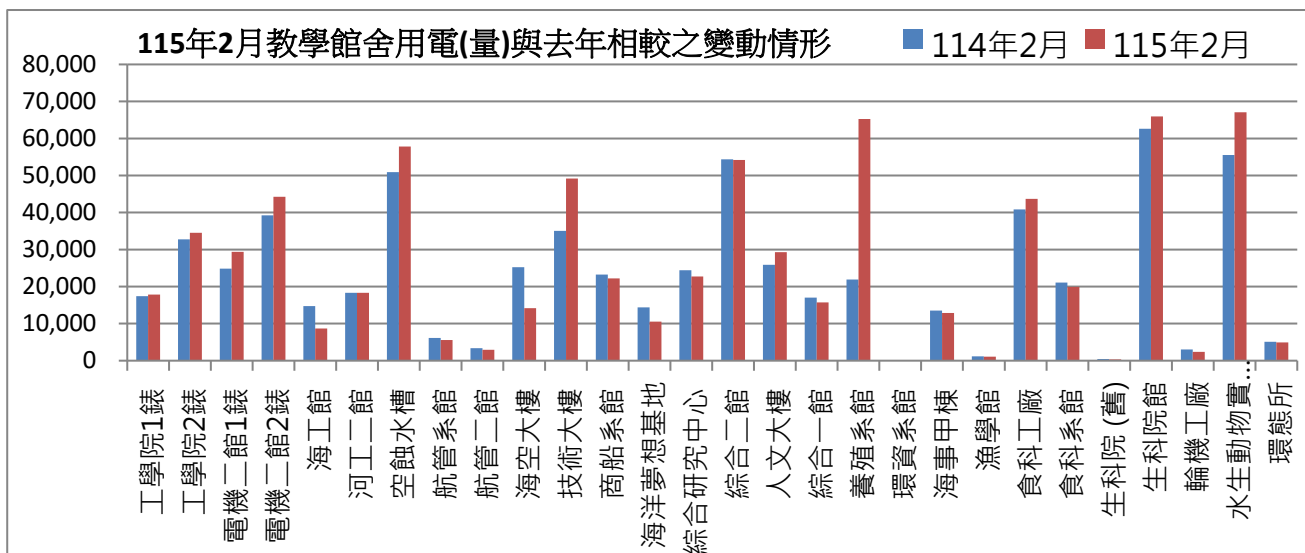
表一 115 年 2 月校內自設電錶用電(量)較去年同期之變動情形

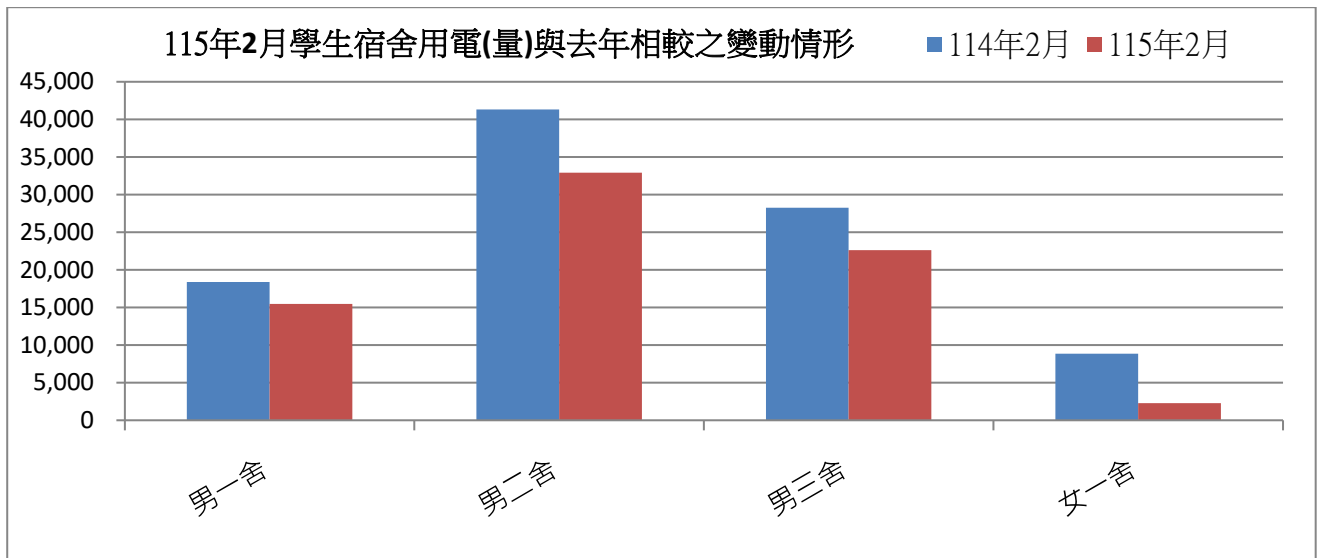
| 館舍                                             | 供電使用系所單位                                   | 電錶位置     | 114 年 2 月<br>用電量(度) | 115 年 2 月<br>用電量(度) | 變動<br>百分比(%) |
|------------------------------------------------|--------------------------------------------|----------|---------------------|---------------------|--------------|
| 教<br>學<br>館<br>舍                               | 電機系、工學院、工學院餐廳                              | 工學院 1 錶  | 17,423              | 17,836              | 2.4%         |
|                                                | 河工系、造船系、昭奎樓                                | 工學院 2 錶  | 32,742              | 34,517              | 5.4%         |
|                                                | 電機系、電資學院                                   | 電機二館 1 錶 | 24,827              | 29,363              | 18.3%        |
|                                                | 資工系、海洋生物培育館                                | 電機二館 2 錶 | 39,235              | 44,241              | 12.8%        |
|                                                | 河工系                                        | 海工館      | 14,714              | 8,659               | -41.2%       |
|                                                | 河工系                                        | 河工二館     | 18,320              | 18,333              | 0.1%         |
|                                                | 造船系                                        | 空蝕水槽     | 50,895              | 57,802              | 13.6%        |
|                                                | 航管系                                        | 航管系館     | 6,145               | 5,582               | -9.2%        |
|                                                | 航管系                                        | 航管二館     | 3,375               | 2,917               | -13.6%       |
|                                                | 海運學院、法政學院、海法所、職安中心、事務組(水電)、游泳池、空大、海洋觀光管理學系 | 海空大樓     | 25,217              | 14,184              | -43.8%       |
|                                                | 輪機系、通訊系、運輸系、海洋經管系                          | 技術大樓     | 35,044              | 49,199              | 40.4%        |
|                                                | 商船系、機械系 A 館、操船模擬室                          | 商船系館     | 23,241              | 22,210              | -4.4%        |
|                                                | 養殖系、海洋觀光管理學系、臺灣郵輪產學發展中心(研發處)、產學營運總中心       | 海洋夢想基地   | 14,387              | 10,514              | -26.9%       |
|                                                | 光電系、材料所、郵局、保管組、宏廣書屋(空調用電)                  | 綜合研究中心   | 24,414              | 22,731              | -6.9%        |
|                                                | 生技所、海生所、電顯中心、光電系、生命科學暨生物科技學系、宏廣書屋(一般用電)    | 綜合二館     | 54,383              | 54,203              | -0.3%        |
| 人社院、教研所、師培中心、共同教育中心、應英所、光電系&生命科學暨生物科技學系&海生所實驗室 | 人社院大樓                                      | 25,898   | 29,310              | 13.2%               |              |
| 海資院、海資所、地球所、環態所、海洋系、養殖系、船務中心、網球場               | 綜合一館                                       | 17,000   | 15,729              | -7.5%               |              |

|                                                    |                                             |         |                     |                     |              |
|----------------------------------------------------|---------------------------------------------|---------|---------------------|---------------------|--------------|
| 養殖系、環態所、產學營運總中心                                    | 養殖系館                                        | 21,907  | 65,257              | 197.9%              |              |
| 海洋系、養殖系、海事大樓 e 化教室冷氣                               | 海洋系館                                        | 0       | 0                   | #DIV/0!             |              |
| 應經所、首長宿舍、生物實驗室                                     | 海事甲棟                                        | 13,536  | 12,855              | -5.0%               |              |
| 海資所、環漁系                                            | 漁學館                                         | 1,169   | 1,087               | -7.0%               |              |
| 食科系、動物實驗中心                                         | 食品工程館                                       | 40,825  | 43,686              | 7.0%                |              |
| 食科系                                                | 食品科學館                                       | 21,078  | 19,896              | -5.6%               |              |
| 食安所                                                | 生科院(舊)                                      | 400     | 350                 | -12.5%              |              |
| 生科院辦、養殖系、水產品檢驗中心、海洋中心、生命科學暨生物科技學系                  | 生科院館                                        | 62,615  | 65,949              | 5.3%                |              |
| 輪機系、機械系、風雨走廊照明、游泳池及學生宿舍前路燈                         | 輪機工廠                                        | 3,027   | 2,343               | -22.6%              |              |
| 養殖系                                                | 水生動物實驗中心                                    | 55,539  | 67,080              | 20.8%               |              |
| 環態所                                                | 環態所                                         | 5,084   | 4,929               | -3.0%               |              |
| 電資學院、電機系、光電系、資工系、臺灣海洋教育中心、永續發展中心、通訊系、智慧航運中心、環保資源教室 | 電綜大樓                                        | 36,702  | 37,335              | 1.7%                |              |
| 合 計                                                |                                             | 689,142 | 758,097             | 10.01%              |              |
| 供電使用系所單位                                           |                                             | 電錶位置    | 114 年 2 月<br>用電量(度) | 115 年 2 月<br>用電量(度) | 變動<br>百分比(%) |
| 行政<br>單位<br>館<br>舍                                 | 運動中心(游泳池)                                   | 體育室     | 11,794              | 4,436               | -62.4%       |
|                                                    | 體育室                                         | 育樂館     | 7,865               | 7,189               | -8.6%        |
|                                                    | 體育室、國際事務處                                   | 體育館     | 18,844              | 13,589              | -27.9%       |
|                                                    | 行政大樓、駐警隊、籃球場照明、路燈、男一舍揚泵浦水、大型 LED 電視看板       | 行政大樓    | 16,465              | 15,989              | -2.9%        |
|                                                    | 電算中心、機械系 B、風鈴巷海音咖啡                          | 電算中心    | 38,419              | 37,307              | -2.9%        |
|                                                    | 海洋廳、展示廳                                     | 海洋廳     | 329                 | 292                 | -11.2%       |
|                                                    | 採編組、閱覽組、參考諮詢組、藝文中心                          | 圖書館     | 23,614              | 22,471              | -4.8%        |
|                                                    | 學務處、貴族世家                                    | 學生活動中心  | 12,573              | 12,268              | -2.4%        |
|                                                    | 合 計                                         |         | 129,903             | 113,540             | -12.60%      |
| 供電使用系所單位                                           |                                             | 電錶位置    | 114 年 1 月<br>用電量(度) | 115 年 1 月<br>用電量(度) | 變動<br>百分比(%) |
| 學生<br>宿舍                                           | 住輔組、海洋文創設計系、綜合三館(教學中心、營繕組、環安組)、海事大樓乙棟照明、研發處 | 男一舍     | 18,369              | 15,469              | -15.8%       |
|                                                    | 住輔組、全家便利商店(海洋店)                             | 男二舍     | 41,308              | 32,914              | -20.3%       |
|                                                    | 住輔組、勇泉商場(第二餐廳)                              | 男三舍     | 28,255              | 22,608              | -20.0%       |
|                                                    | 住輔組                                         | 女一舍     | 8,851               | 2,264               | -74.4%       |
|                                                    | 合 計                                         |         | 96,783              | 73,255              | -24.31%      |
| 總 計                                                |                                             | 915,828 | 944,892             | 3.17%               |              |

表二 114年12月~115年2月校內自設電錶總用電(量)之變動情形

| 日期             | 114年12月   | 115年1月    | 115年2月  |
|----------------|-----------|-----------|---------|
| 總用電量(度)        | 1,263,643 | 1,183,655 | 944,892 |
| 較去年同期之變動百分比(%) | -4.67%    | 0.92%     | 3.17%   |

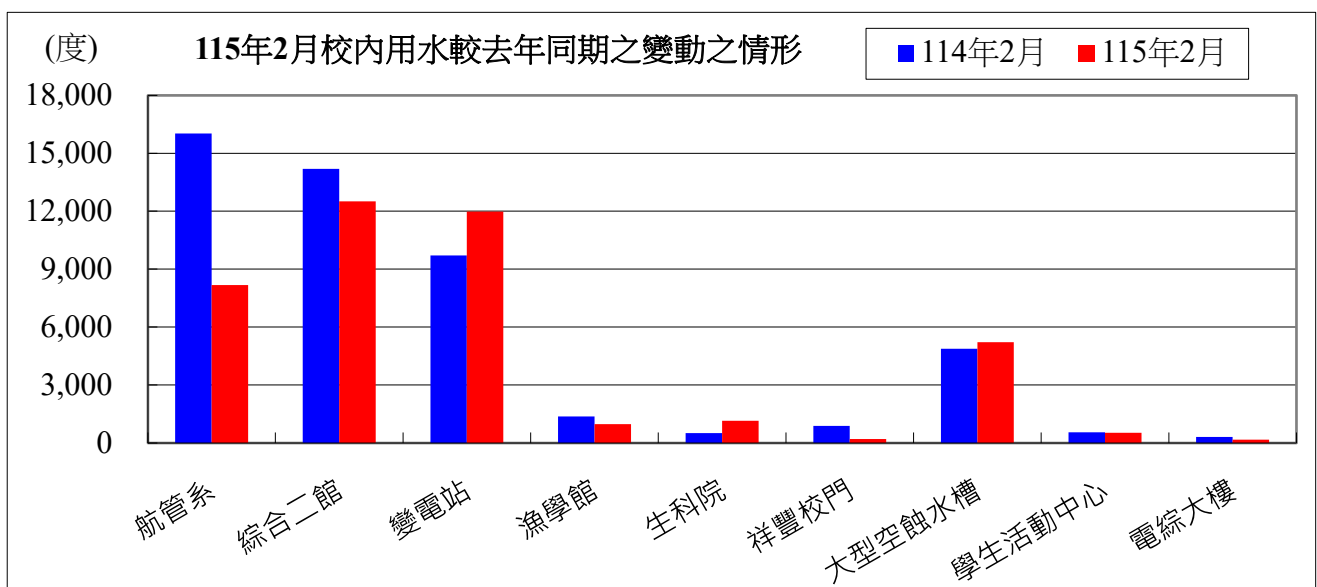




表三：115年02月校內用水(量)較去年同期之變動情形

| 每月用水(登載資料為當月耗水量) |                   |         | 114年2月 | 115年2月 | 變動百分比%  |
|------------------|-------------------|---------|--------|--------|---------|
| 航管系              | 水號 11-01-0452-002 | 實用度數(度) | 16,021 | 8,172  | -48.99% |
| 綜合二館             | 水號 11-01-0453-006 | 實用度數(度) | 14,190 | 12,511 | -11.83% |
| 變電站              | 水號 11-01-0453-095 | 實用度數(度) | 9,712  | 11,981 | 23.36%  |
| 漁學館              | 水號 11-01-0461-001 | 實用度數(度) | 1,373  | 970    | -29.35% |
| 生科院              | 水號 11-01-0463-103 | 實用度數(度) | 511    | 1,146  | 124.27% |
| 祥豐校門             | 水號 11-01-0463-009 | 實用度數(度) | 881    | 199    | -77.41% |
| 大型空蝕水槽           | 水號 11-01-0453-100 | 實用度數(度) | 4,876  | 5,217  | 6.99%   |
| 學生活動中心           | 水號 11-01-0453-158 | 實用度數(度) | 549    | 522    | -4.92%  |
| 電綜大樓             | 水號 11-01-0452-065 | 實用度數(度) | 313    | 166    | -46.96% |
|                  |                   | 總用水量(度) | 48,426 | 40,884 | -15.57% |

資料來源：自來水公司 115年02月自來水費收據(計費期間：114/12/18~115/01/15)

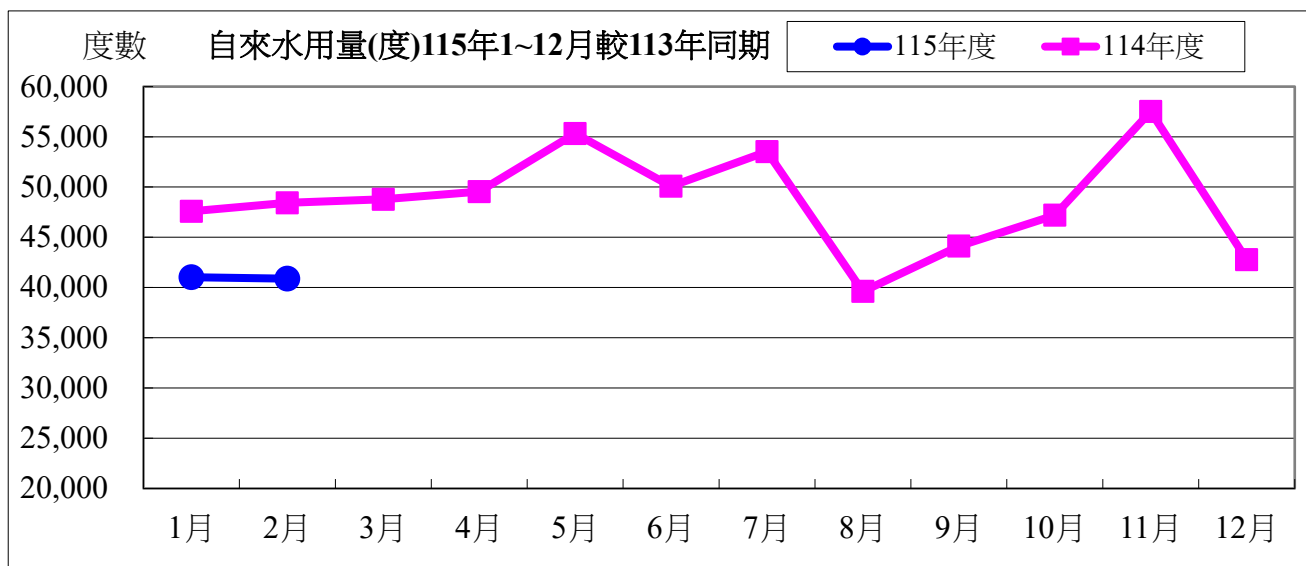


備註：用水大幅增加自來水供水區及使用館樓：

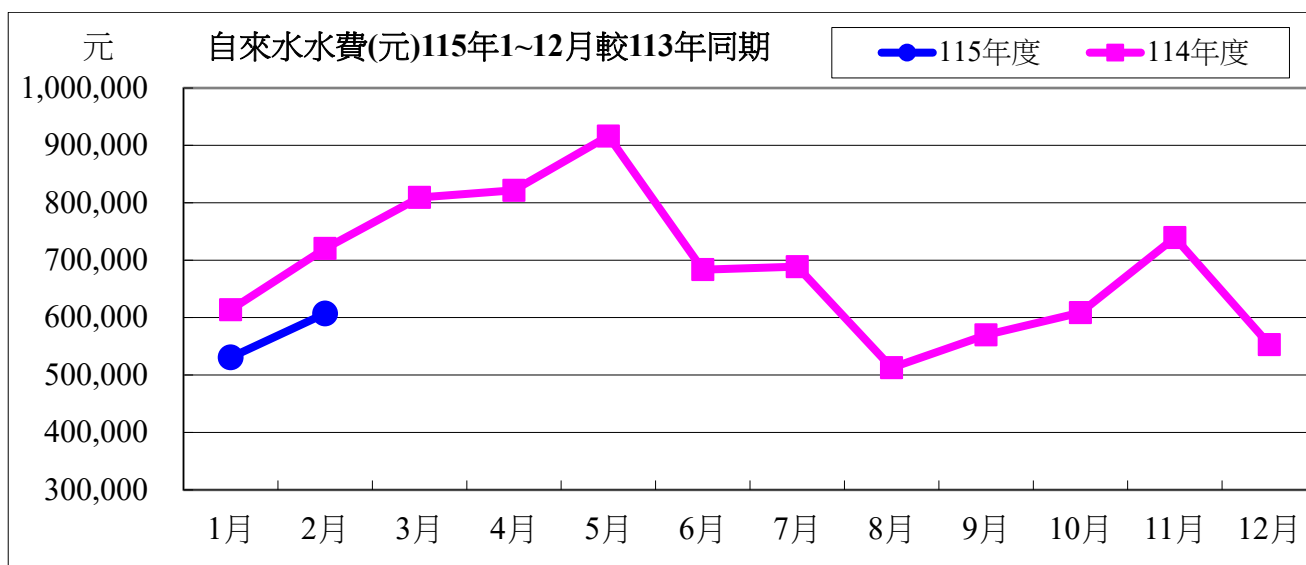
一、本校 115 年 02 月用水量較去年同期減少，請各單位持續執行本校相關節約能源措施。

二、持續追蹤記錄各供水區及館樓用水量，減少自來水管路漏水。

| 用水量    | 1 月    | 2 月    | 小計      |
|--------|--------|--------|---------|
| 115 年度 | 41,026 | 40,884 | 81,910  |
| 114 年度 | 47,585 | 48,426 | 96,011  |
| 相差     | -6,559 | -7,542 | -14,101 |



| 水費     | 1 月     | 2 月      | 小計        |
|--------|---------|----------|-----------|
| 115 年度 | 530,719 | 607,169  | 1,137,888 |
| 114 年度 | 613,695 | 720,314  | 1,334,009 |
| 相差     | -82,976 | -113,145 | -196,121  |

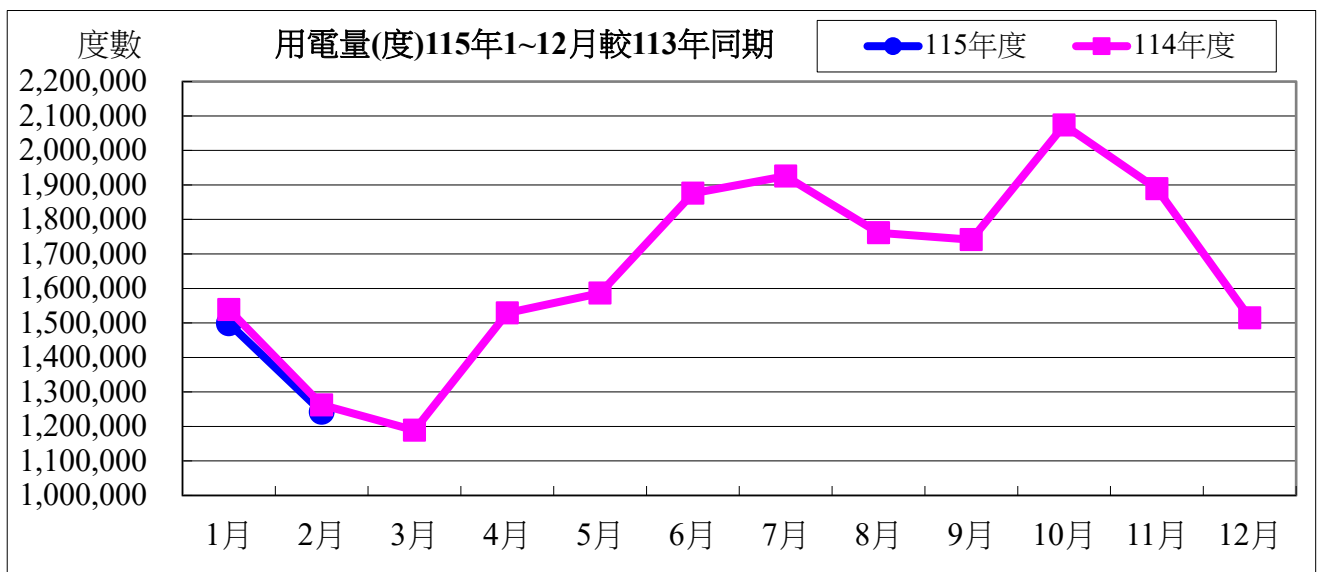


115 年度 02 月自來水用水與 114 年度同期相較

|     |            |     |         |
|-----|------------|-----|---------|
| 用水度 | -7,542 度   | 成長率 | -15.57% |
| 用水費 | -113,145 元 | 成長率 | -15.71% |

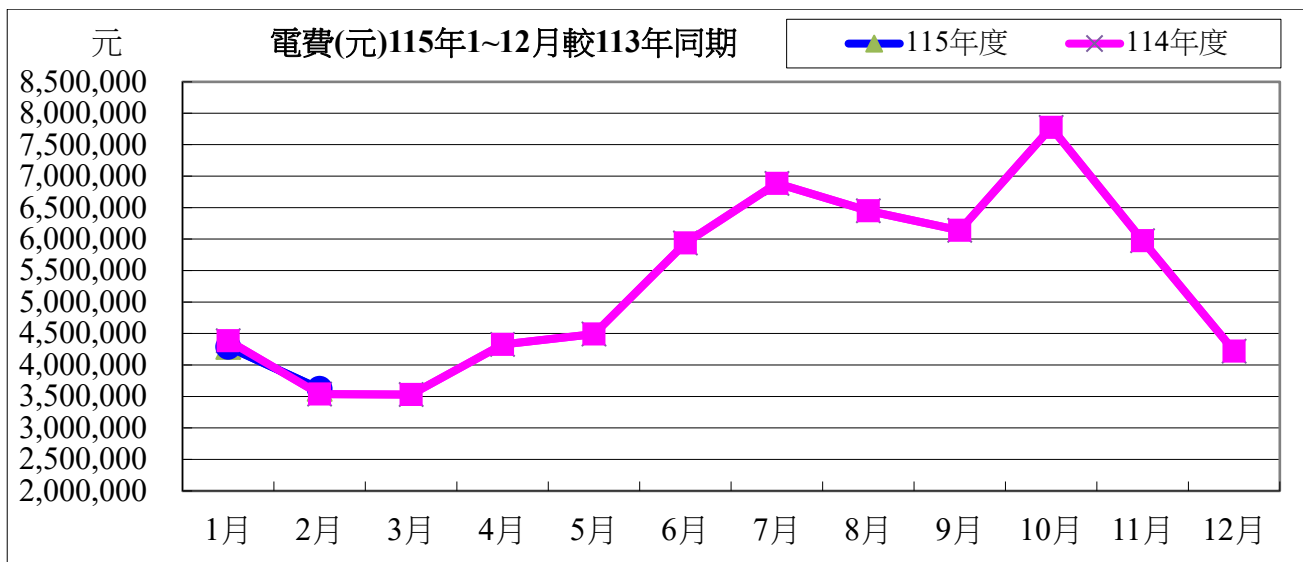
表四：115 年 02 月全校用電(量)較去年同期之變動情形

| 用電量    | 1 月       | 2 月       | 小計        |
|--------|-----------|-----------|-----------|
| 115 年度 | 1,498,800 | 1,242,200 | 2,741,000 |
| 114 年度 | 1,538,600 | 1,262,400 | 2,801,000 |
| 相差(度)  | -39,800   | -20,200   | -60,000   |



用電資料來源：電力公司 115 年 02 月電費收據 (計費期間：115/01/01~115/01/31)

| 電費     | 1 月       | 2 月       | 小計        |
|--------|-----------|-----------|-----------|
| 115 年度 | 4,288,725 | 3,621,498 | 7,910,223 |
| 114 年度 | 4,386,285 | 3,537,467 | 7,923,752 |
| 相差(元)  | -97,560   | 84,031    | -13,529   |

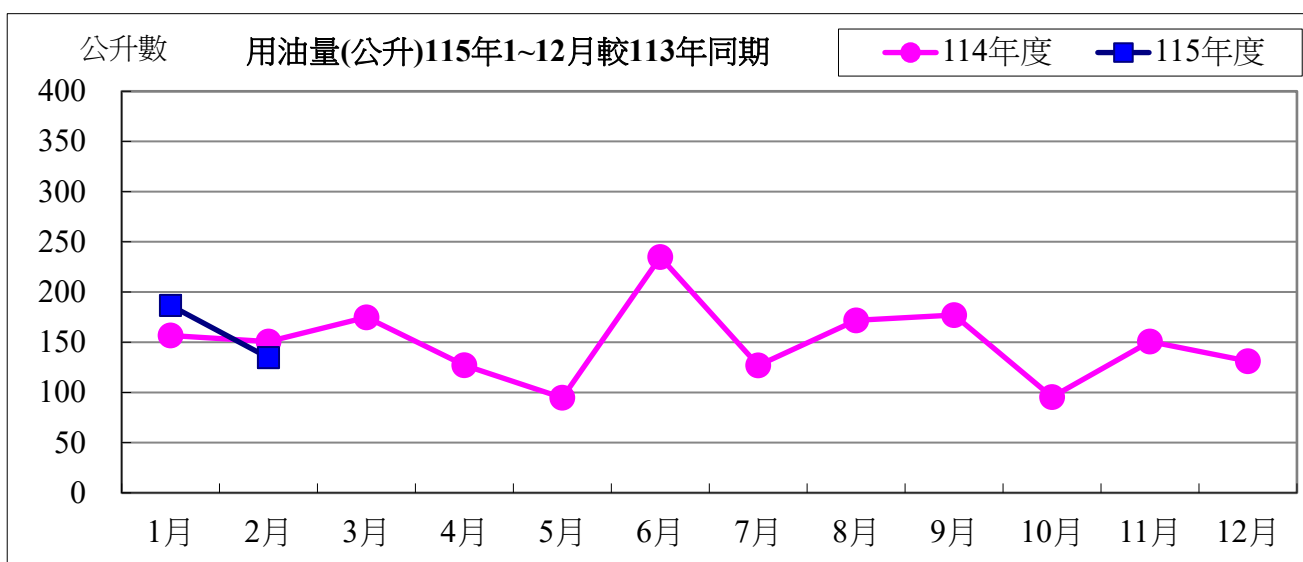


115 年度 02 月用電與 114 年度同期相較

|     |           |      |        |
|-----|-----------|------|--------|
| 用電度 | -20,200 度 | 成長率： | -1.60% |
| 用電費 | 84,031 元  | 成長率： | 2.37%  |

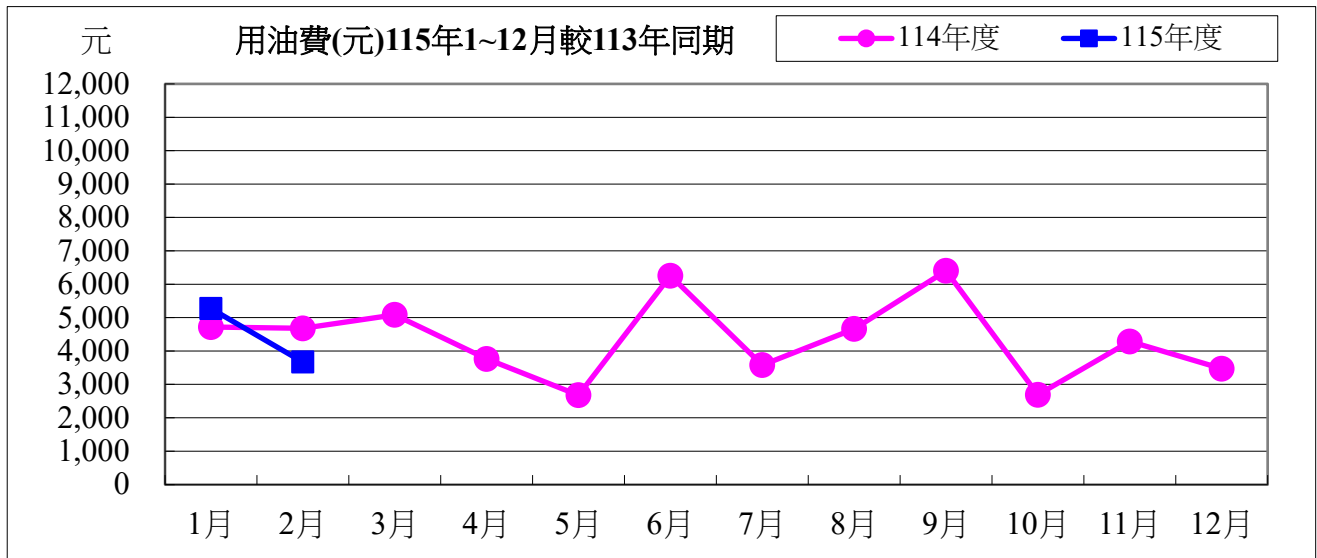
表五：115 年 02 月用油量與 114 年度同期相較

| 用油量    | 1 月    | 2 月    | 小計     |
|--------|--------|--------|--------|
| 115 年度 | 186.57 | 134.66 | 321.23 |
| 114 年度 | 156.69 | 150.68 | 307.36 |
| 相差(度)  | 29.88  | -16.02 | 13.87  |



用油資料來源：中油公司 115 年 02 月油料費收據 (計費期間：115/2/1~115/02/28)

| 用油費    | 1月    | 2月     | 小計    |
|--------|-------|--------|-------|
| 115 年度 | 5,271 | 3,669  | 8,940 |
| 114 年度 | 4,717 | 4,678  | 9,395 |
| 相差(元)  | 554   | -1,009 | -455  |



115 年度 02 月用油與 114 年度同期相較

|     |           |      |         |
|-----|-----------|------|---------|
| 用油量 | -16.02 公升 | 成長率： | -10.63% |
| 用油費 | -1,009 元  | 成長率： | -21.57% |

## 校內各建築物過去 3 個月主電源用電度彙整表

| 電錶位置/日期  | 114年12月 | 115年1月 | 115年2月 | 供電使用系所單位                                               |
|----------|---------|--------|--------|--------------------------------------------------------|
| 工學院 1 錶  | 25,484  | 22,451 | 17,836 | 電機系、工學院、工學院餐廳                                          |
| 工學院 2 錶  | 44,899  | 41,727 | 34,517 | 河工系、造船系、昭奎樓                                            |
| 電機二館 1 錶 | 36,367  | 35,664 | 29,363 | 電機系、電資學院                                               |
| 電機二館 2 錶 | 58,352  | 55,194 | 44,241 | 資工系、海洋生物培育館                                            |
| 海工館      | 9,496   | 10,851 | 8,659  | 河工系                                                    |
| 河工二館     | 22,965  | 23,288 | 18,333 | 河工系                                                    |
| 空蝕水槽     | 60,886  | 68,555 | 57,802 | 造船系                                                    |
| 航管系館     | 9,343   | 6,996  | 5,582  | 航管系                                                    |
| 航管二館     | 4,667   | 4,123  | 2,917  | 航管系                                                    |
| 海空大樓     | 30,885  | 24,485 | 14,184 | 海運學院、法政學院、海法所、職安中心、事務組<br>(水電)、游泳池、空大、海洋觀光管理學系         |
| 技術大樓     | 70,367  | 59,819 | 49,199 | 輪機系、通訊與導航系、運輸與航海系、海洋經營<br>管理學系                         |
| 商船系館     | 33,433  | 29,472 | 22,210 | 商船系、機械系 A、操船模擬室                                        |
| 海洋夢想基地   | 11,566  | 13,292 | 10,514 | 養殖系、海洋觀光管理學系、臺灣郵輪產學發展中<br>心(研發處)、產學營運總中心               |
| 綜合研究中心   | 40,517  | 34,504 | 22,731 | 光電系、材料所、郵局、保管組、宏廣書屋(空調<br>用電)                          |
| 綜合二館     | 63,870  | 65,973 | 54,203 | 生技所、海生所、電顯中心、光電系、生命科學暨<br>生物科技學系、宏廣書屋(一般用電)            |
| 人社院大樓    | 39,016  | 35,271 | 29,310 | 人社院、教研所、師培中心、共同教育中心、應英<br>所、光電系&生命科學暨生物科技學系&海生所實驗<br>室 |
| 綜合一館     | 22,053  | 21,307 | 15,729 | 海資院、海資所、地球所、環態所、海洋系、養殖<br>系、船務中心、網球場                   |
| 養殖系館     | 58,029  | 78,995 | 65,257 | 養殖系、環態所、產學營運總中心                                        |
| 海洋系館     | 0       | 0      | 0      | 海洋系、養殖系、海事大樓 E 化教室冷氣                                   |
| 海事甲棟     | 18,107  | 16,946 | 12,855 | 應經所、首長宿舍(含短期學人用)、生物實驗室                                 |
| 漁學館      | 1,343   | 1,448  | 1,087  | 海資所、環漁系                                                |
| 食科工廠     | 51,473  | 51,256 | 43,686 | 食科系、動物實驗中心                                             |
| 食科系館     | 25,993  | 24,941 | 19,896 | 食科系                                                    |
| 生科院(舊)   | 550     | 600    | 350    | 食安所                                                    |
| 生科院館     | 81,019  | 77,629 | 65,949 | 生科院辦、養殖系、水產品檢驗中心、海洋中心、<br>生命科學暨生物科技學系                  |

|          |           |           |         |                                                    |
|----------|-----------|-----------|---------|----------------------------------------------------|
| 輪機工廠     | 3,911     | 3,859     | 2,343   | 輪機系、機械系、風雨走廊照明、游泳池及學生宿舍前路燈                         |
| 水生動物實驗中心 | 65,012    | 79,070    | 67,080  | 養殖系                                                |
| 環態所      | 6,147     | 5,914     | 4,929   | 環態所                                                |
| 電綜大樓     | 46,453    | 48,641    | 37,335  | 電資學院、電機系、光電系、資工系、臺灣海洋教育中心、永續發展中心、通訊系、智慧航運中心、環保資源教室 |
| 游泳池      | 14,536    | 10,507    | 4,436   | 體育室                                                |
| 育樂館      | 17,706    | 6,481     | 7,189   | 體育室                                                |
| 體育館      | 33,074    | 19,216    | 13,589  | 體育室、國際事務處                                          |
| 行政大樓     | 22,010    | 21,203    | 15,989  | 行政大樓、駐警隊、籃球場照明、路燈、男一舍揚泵浦水、大型 LED 電視看板              |
| 電算中心     | 51,358    | 49,474    | 37,307  | 電算中心、機械系 B、風鈴巷海音咖啡                                 |
| 海洋廳      | 773       | 542       | 292     | 海洋廳、展示廳、大型 LED 電視看板                                |
| 圖書館      | 33,298    | 30,182    | 22,471  | 採編組、閱覽組、參考諮詢組、藝文中心、 <b>玻璃屋</b>                     |
| 學生活動中心   | 17,469    | 17,615    | 12,268  | 學務處、貴族世家                                           |
| 男一舍      | 27,827    | 17,484    | 15,469  | 住輔組、海洋文創設計系、綜合三館(教學中心、營繕組、環安組)、海事大樓乙棟照明、研發處        |
| 男二舍      | 59,961    | 40,886    | 32,914  | 住輔組、全家便利商店(海洋店)                                    |
| 男三女二舍    | 40,560    | 25,035    | 22,608  | 住輔組、勇泉商場(第二餐廳)                                     |
| 女一舍      | 2,868     | 2,759     | 2,264   | 住輔組                                                |
| 總計       | 1,263,643 | 1,183,655 | 944,892 |                                                    |

註：

- 一、114 年 12 月份 114 年 12 月 31 日抄錶。
- 二、115 年 01 月份 115 年 02 月 02 日抄錶。
- 三、115 年 02 月份 115 年 03 月 02 日抄錶。