

115 年 3 月份校內用電量情形說明

1.115 年 3 用電量較去年同期增加。(詳下列附表)

2.請海洋廳、體育室、養殖系…等.使用單位注意用量情形及加強節約能源。

3.本期用電增加各館舍其供電使用之系所，除請注意用電增加之情形，並請加強節約用電。

宣導事項：

一、夏季電高峰時期，為減輕夏季電力負擔，請各單位力行各項節約用電措施，辦公室空調溫度設定不低於攝氏 28 度，並關閉不必要之照明及用電設備。

二、另使用冷氣設備與空調主機前，應加強維護並按時保養，適時清潔室內送風機空氣濾網，以提升空調冷氣效能。

三、請各單位注意每月用電超荷負載情形，共同維護校園用電安全，以避免因用電負載釀災，並請各單位積極配合本校相關節約能源措施。

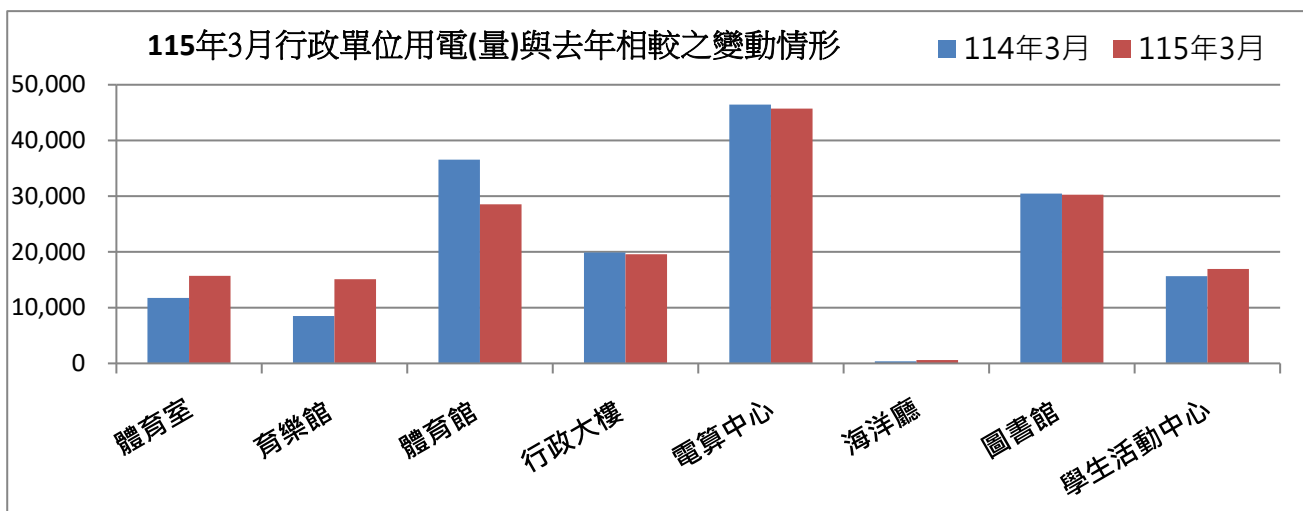
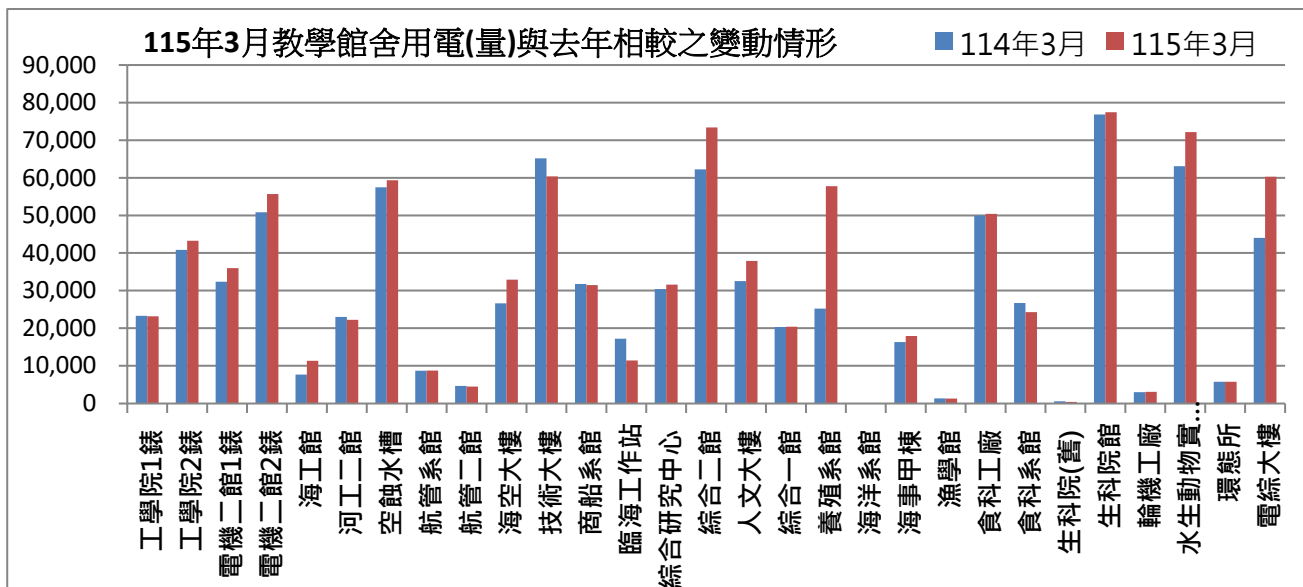
表一 115 年 3 月校內自設電錶用電(量)較去年同期之變動情形

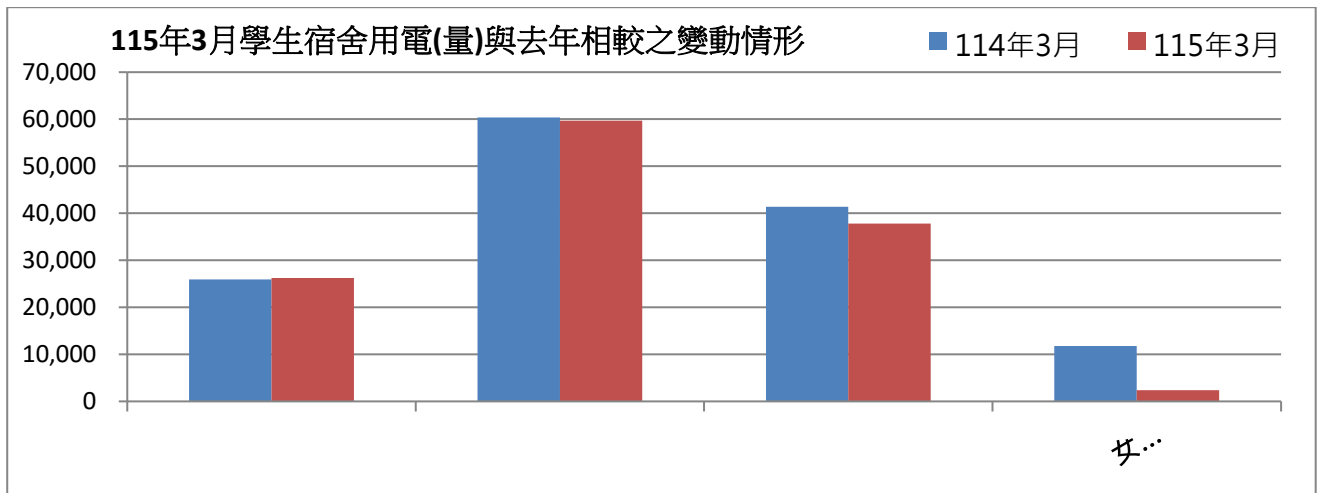
館舍	供電使用系所單位	電錶位置	114 年 3 月 用電量(度)	115 年 3 月 用電量(度)	變動 百分比(%)
教 學 館 舍	電機系、工學院、工學院餐廳	工學院 1 錶	23,276	23,153	-0.53%
	河工系、造船系、昭奎樓	工學院 2 錶	40,815	43,274	6.02%
	電機系、電資學院	電機二館 1 錶	32,340	35,990	11.29%
	資工系、海洋生物培育館	電機二館 2 錶	50,814	55,699	9.61%
	河工系	海工館	7,681	11,351	47.78%
	河工系	河工二館	23,002	22,239	-3.32%
	造船系	空蝕水槽	57,454	59,340	3.28%
	航管系	航管系館	8,678	8,744	0.76%
	航管系	航管二館	4,644	4,478	-3.57%
	海運學院、法政學院、海法所、職安中心、事務組(水電)、游泳池、空大、海洋觀光管理學系	海空大樓	26,613	32,903	23.64%
	輪機系、通訊系、運輸系、海洋經管系	技術大樓	65,176	60,347	-7.41%
	商船系、機械系 A 館、操船模擬室	商船系館	31,760	31,458	-0.95%
	養殖系、海洋觀光管理學系、臺灣郵輪產學發展中心(研發處)、產學營運總中心	海洋夢想基地	17,210	11,403	-33.74%
	光電系、材料所、郵局、保管組、宏廣書屋(空調用電)	綜合研究中心	30,395	31,613	4.01%
	生技所、海生所、電顯中心、光電系、生命科學暨生物科技學系、宏廣書屋(一般用電)	綜合二館	62,237	73,397	17.93%
	人社院、教研所、師培中心、共同教育中心、應英所、光電系&生命科學暨生物科技學系&海生所實驗室	人社院大樓	32,538	37,889	16.45%
海資院、海資所、地球所、環態所、海洋系、養殖系、船務中心、網球場	綜合一館	20,318	20,413	0.47%	

養殖系、環態所、產學營運總中心	養殖系館	25,224	57,776	129.05%	
海洋系、養殖系、海事大樓 e 化教室冷氣	海洋系館	0	0	#DIV/0!	
應經所、首長宿舍、生物實驗室	海事甲棟	16,305	17,923	9.92%	
海資所、環漁系	漁學館	1,330	1,278	-3.91%	
食科系、動物實驗中心	食品工程館	49,986	50,404	0.84%	
食科系	食品科學館	26,717	24,257	-9.21%	
食安所	生科院(舊)	550	400	-27.27%	
生科院辦、養殖系、水產品檢驗中心、海洋中心、生命科學暨生物科技學系	生科院館	76,822	77,444	0.81%	
輪機系、機械系、風雨走廊照明、游泳池及學生宿舍前路燈	輪機工廠	2,979	3,069	3.02%	
養殖系	水生動物實驗中心	63,110	72,148	14.32%	
環態所	環態所	5,744	5,755	0.19%	
電資學院、電機系、光電系、資工系、臺灣海洋教育中心、永續發展中心、通訊系、智慧航運中心、環保資源教室	電綜大樓	44,041	60,291	36.90%	
合 計		847,759	934,436	10.22%	
供電使用系所單位		電錶位置	114年3月 用電量(度)	115年3月 用電量(度)	變動 百分比(%)
行政 單位 館 舍	運動中心(游泳池)	體育室	11,747	15,698	33.63%
	體育室	育樂館	8,500	15,101	77.66%
	體育室、國際事務處	體育館	36,565	28,544	-21.94%
	行政大樓、駐警隊、籃球場照明、路燈、男一舍揚泵浦水、大型 LED 電視看板	行政大樓	19,905	19,590	-1.58%
	電算中心、機械系 B、風鈴巷海音咖啡	電算中心	46,445	45,711	-1.58%
	海洋廳、展示廳	海洋廳	377	590	56.50%
	採編組、閱覽組、參考諮詢組、藝文中心	圖書館	30,464	30,259	-0.67%
	學務處、貴族世家	學生活動中心	15,644	16,942	8.30%
合 計			169,647	172,435	1.64%
供電使用系所單位		電錶位置	114年3月 用電量(度)	115年3月 用電量(度)	變動 百分比(%)
學生 宿舍	住輔組、海洋文創設計系、綜合三館(教學中心、營繕組、環安組)、海事大樓乙棟照明、研發處	男一舍	25,910	26,221	1.20%
	住輔組、全家便利商店(海洋店)	男二舍	60,325	59,672	-1.08%
	住輔組、勇泉商場(第二餐廳)	男三舍	41,358	37,769	-8.68%
	住輔組	女一舍	11,763	2,367	-79.88%
合 計			139,356	126,029	-9.56%
總 計			1,156,762	1,232,900	6.58%

表二 115年1月~115年3月校內自設電錶總用電(量)之變動情形

日期	115年1月	115年2月	115年3月
總用電量(度)	1,183,655	944,892	1,232,900
較去年同期之變動百分比(%)	0.92%	3.17%	6.58%

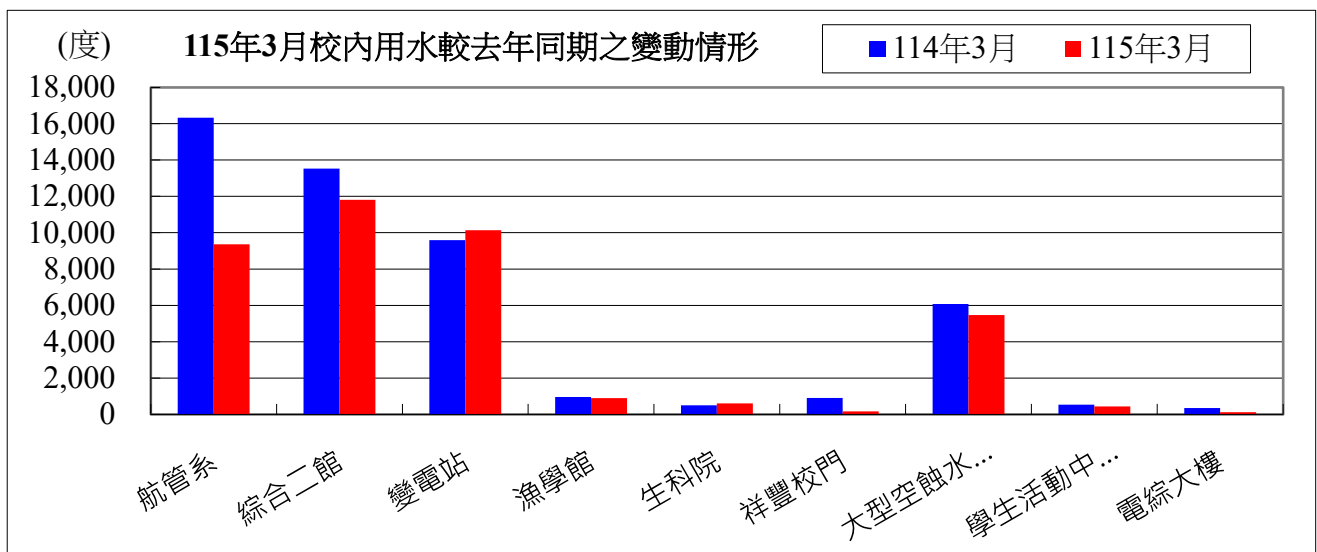




表三：115年03月校內用水(量)較去年同期之變動情形

每月用水(登載資料為當月耗水量)			114年3月	115年3月	變動百分比%
航管系	水號 11-01-0452-002	實用度數(度)	16,325	9,360	-42.66%
綜合二館	水號 11-01-0453-006	實用度數(度)	13,527	11,812	-12.68%
變電站	水號 11-01-0453-095	實用度數(度)	9,590	10,134	5.67%
漁學館	水號 11-01-0461-001	實用度數(度)	958	897	-6.37%
生科院	水號 11-01-0463-103	實用度數(度)	504	608	20.63%
祥豐校門	水號 11-01-0463-009	實用度數(度)	909	169	-81.41%
大型空蝕水槽	水號 11-01-0453-100	實用度數(度)	6,079	5,466	-10.08%
學生活動中心	水號 11-01-0453-158	實用度數(度)	534	440	-17.60%
電綜大樓	水號 11-01-0452-065	實用度數(度)	351	125	-64.39%
		總用水量(度)	48,777	39,011	-20.02%

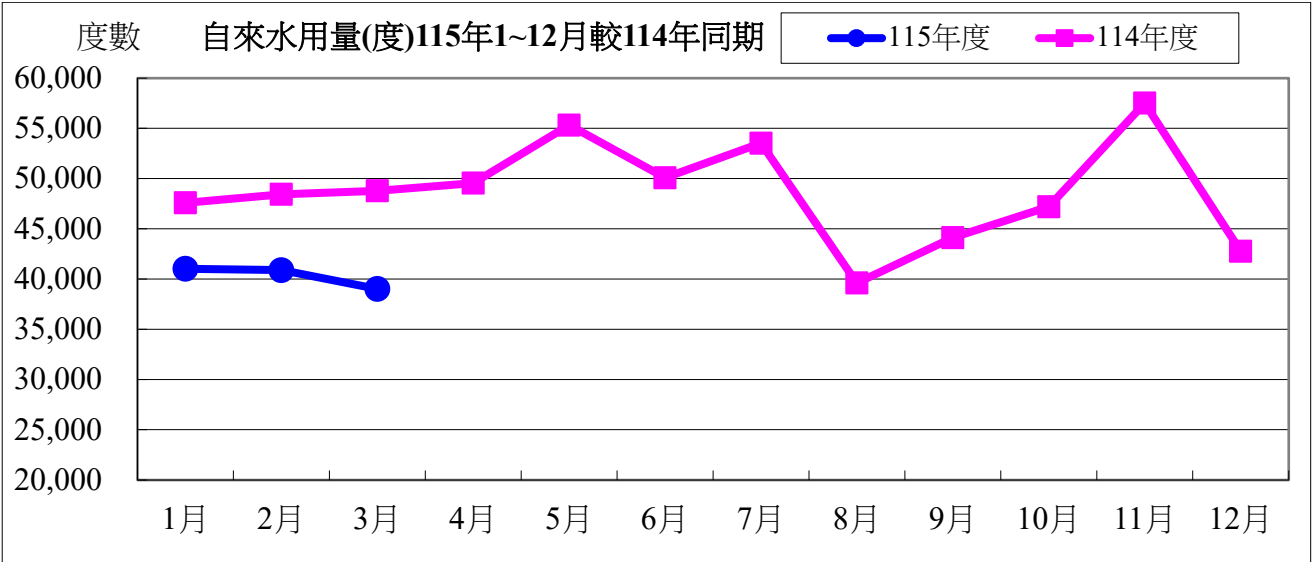
資料來源：自來水公司 115 年 03 月自來水費收據 (計費期間：115/1/16~115/2/11)



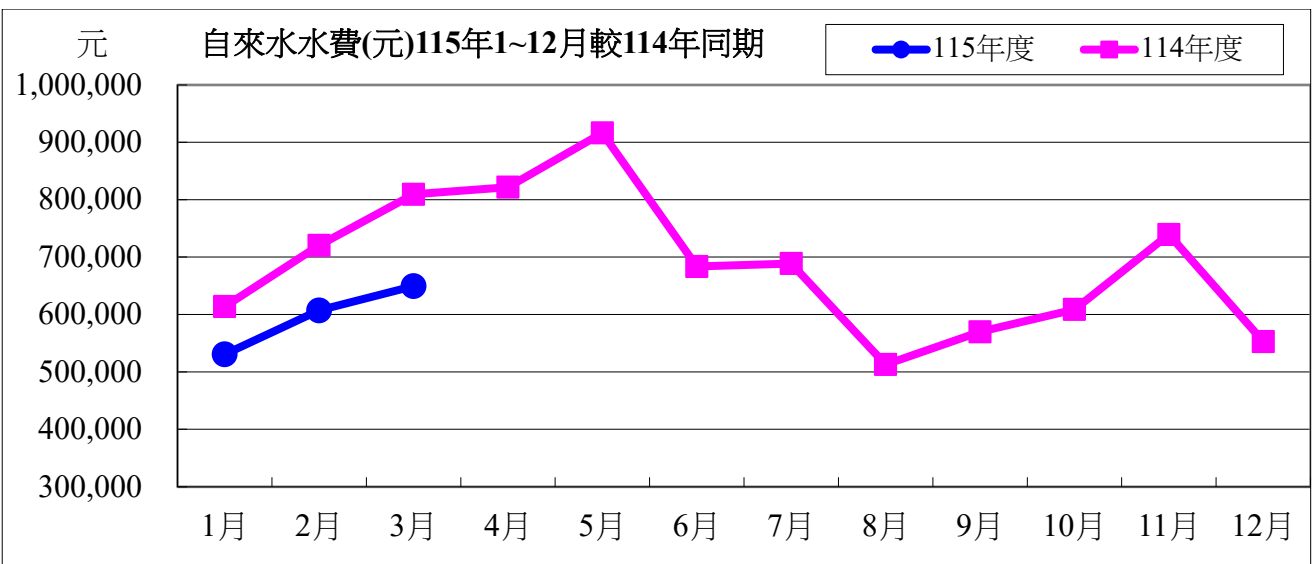
備註：用水大幅增加自來水供水區及使用館樓：

- 一、本校 115 年 03 月用水量較去年同期減少，請各單位持續執行本校相關節約能源措施。
- 二、持續追蹤記錄各供水區及館樓用水量，減少自來水管路漏水。

用水量	1月	2月	3月	小計
115年度	41,026	40,884	39,011	120,921
114年度	47,585	48,426	48,777	144,788
相差	-6,559	-7,542	-9,766	-23,867



水費	1月	2月	3月	小計
115年度	530,719	607,169	649,574	1,787,462
114年度	613,695	720,314	809,248	2,143,257
相差	-82,976	-113,145	-159,674	-355,795

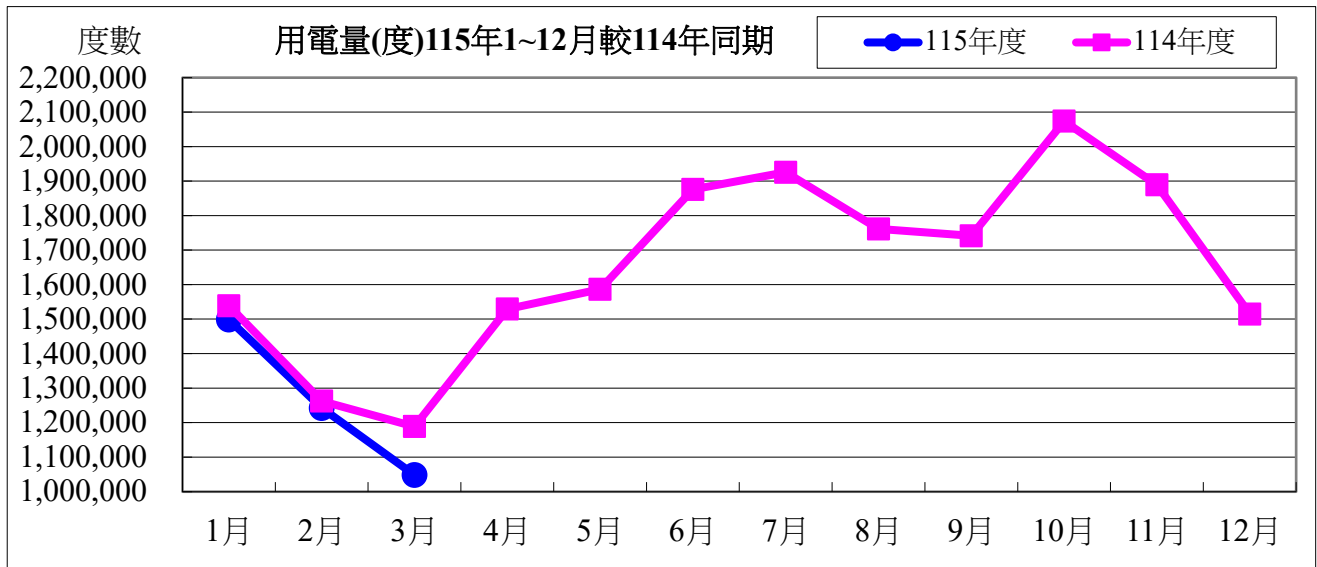


115年度03月自來水用水與114年度同期相較

用水度	-9,766度	成長率	-20.02%
用水費	-159,674元	成長率	-19.73%

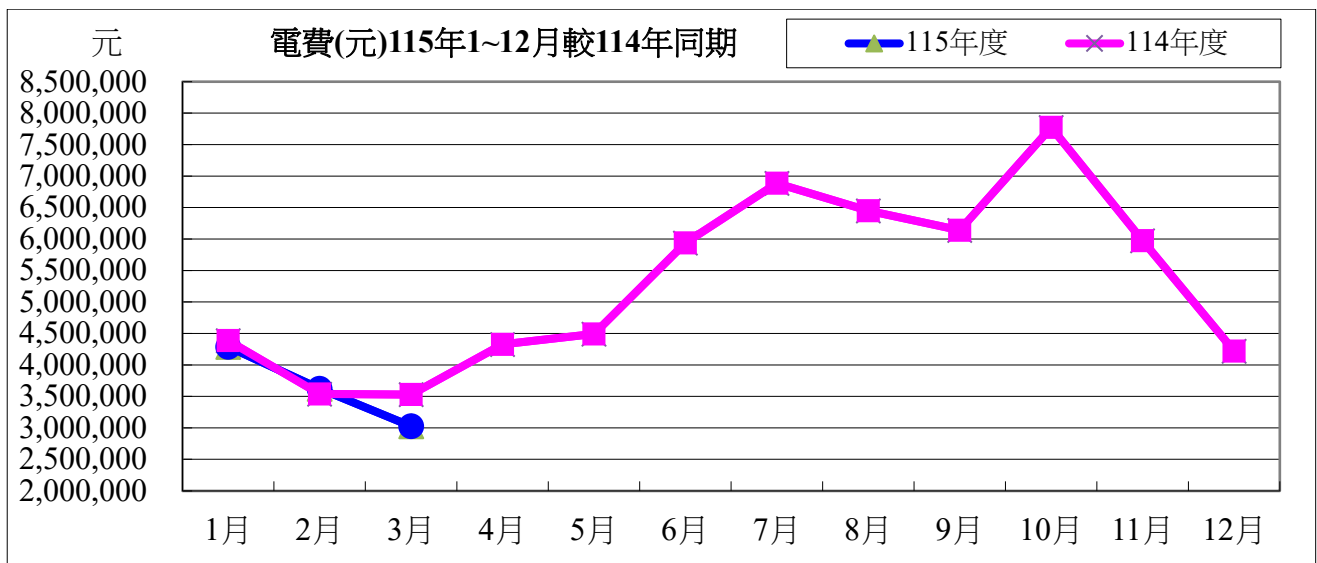
表四：115年03月全校用電(量)較去年同期之變動情形

用電量	1月	2月	3月	小計
115年度	1,498,800	1,242,200	1,048,136	3,789,136
114年度	1,538,600	1,262,400	1,188,800	3,989,800
相差(度)	-39,800	-20,200	-140,664	-200,664



用電資料來源：電力公司 115 年 03 月電費收據（計費期間：115/02/01~115/02/28）

電費	1月	2月	3月	小計
115年度	4,288,725	3,621,498	3,025,643	10,935,866
114年度	4,386,285	3,537,467	3,529,621	11,453,373
相差(元)	-97,560	84,031	-503,978	-517,507

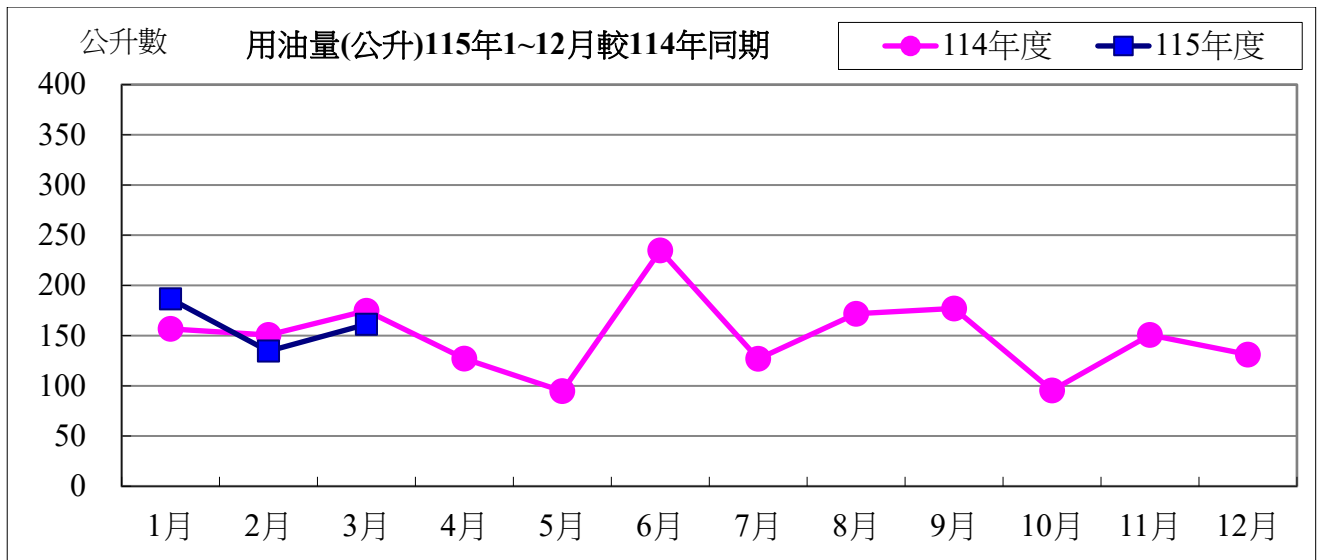


115 年度 03 月用電與 114 年度同期相較

用電度	-140,664 度	成長率：	-11.83%
用電費	-503,978 元	成長率：	-14.28%

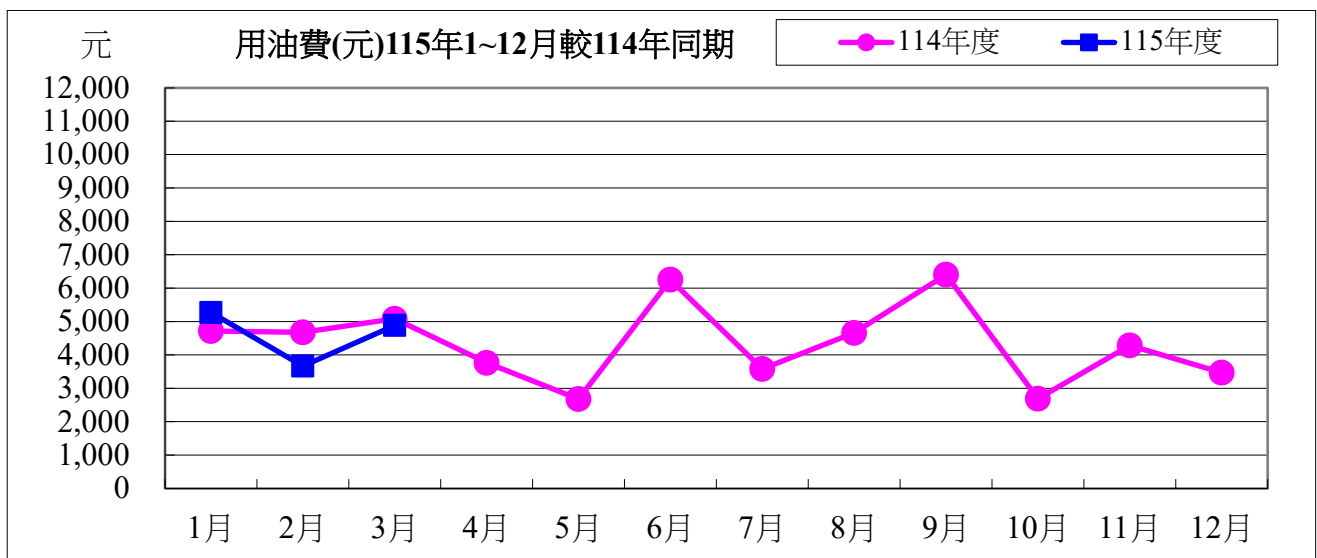
表五：115 年 03 月用油量與 114 年度同期相較

用油量	1 月	2 月	3 月	小計
115 年度	186.57	134.66	161.23	482.46
114 年度	156.69	150.68	174.78	482.14
相差(度)	29.88	-16.02	-13.55	0.32



用油資料來源：中油公司 115 年 03 月油料費收據 (計費期間：115/3/1~115/3/31)

用油費	1 月	2 月	3 月	小計
115 年度	5,271	3,669	4,884	13,824
114 年度	4,717	4,678	5,083	14,478
相差(元)	554	-1,009	-199	-654



115 年度 03 月用油與 114 年度同期相較

用油量	-13.55 公升	成長率：	-0.78%
用油費	-199 元	成長率：	-0.39%

校內各建築物過去 3 個月主電源用電度彙整表

電錶位置/日期	115年1月	115年2月	115年3月	供電使用系所單位
工學院 1 錶	22,451	17,836	23,153	電機系、工學院、工學院餐廳
工學院 2 錶	41,727	34,517	43,274	河工系、造船系、昭奎樓
電機二館 1 錶	35,664	29,363	35,990	電機系、電資學院
電機二館 2 錶	55,194	44,241	55,699	資工系、海洋生物培育館
海工館	10,851	8,659	11,351	河工系
河工二館	23,288	18,333	22,239	河工系
空蝕水槽	68,555	57,802	59,340	造船系
航管系館	6,996	5,582	8,744	航管系
航管二館	4,123	2,917	4,478	航管系
海空大樓	24,485	14,184	32,903	海運學院、法政學院、海法所、職安中心、事務組(水電)、游泳池、空大、海洋觀光管理學系
技術大樓	59,819	49,199	60,347	輪機系、通訊與導航系、運輸與航海系、海洋經營管理學系
商船系館	29,472	22,210	31,458	商船系、機械系 A、操船模擬室
海洋夢想基地	13,292	10,514	11,403	養殖系、海洋觀光管理學系、臺灣郵輪產學發展中心(研發處)、產學營運總中心
綜合研究中心	34,504	22,731	31,613	光電系、材料所、郵局、保管組、宏廣書屋(空調用電)
綜合二館	65,973	54,203	73,397	生技所、海生所、電顯中心、光電系、生命科學暨生物科技學系、宏廣書屋(一般用電)
人社院大樓	35,271	29,310	37,889	人社院、教研所、師培中心、共同教育中心、應英所、光電系&生命科學暨生物科技學系&海生所實驗室
綜合一館	21,307	15,729	20,413	海資院、海資所、地球所、環態所、海洋系、養殖系、船務中心、網球場
養殖系館	78,995	65,257	57,776	養殖系、環態所、產學營運總中心
海洋系館	0	0	0	海洋系、養殖系、海事大樓 E 化教室冷氣
海事甲棟	16,946	12,855	17,923	應經所、首長宿舍(含短期學人用)、生物實驗室
漁學館	1,448	1,087	1,278	海資所、環漁系
食科工廠	51,256	43,686	50,404	食科系、動物實驗中心
食科系館	24,941	19,896	24,257	食科系
生科院(舊)	600	350	400	食安所
生科院館	77,629	65,949	77,444	生科院辦、養殖系、水產品檢驗中心、海洋中心、生命科學暨生物科技學系

輪機工廠	3,859	2,343	3,069	輪機系、機械系、風雨走廊照明、游泳池及學生宿舍前路燈
水生動物實驗中心	79,070	67,080	72,148	養殖系
環態所	5,914	4,929	5,755	環態所
電綜大樓	48,641	37,335	60,291	電資學院、電機系、光電系、資工系、臺灣海洋教育中心、永續發展中心、通訊系、智慧航運中心、環保資源教室
游泳池	10,507	4,436	15,698	體育室
育樂館	6,481	7,189	15,101	體育室
體育館	19,216	13,589	28,544	體育室、國際事務處
行政大樓	21,203	15,989	19,590	行政大樓、駐警隊、籃球場照明、路燈、男一舍揚泵浦水、大型 LED 電視看板
電算中心	49,474	37,307	45,711	電算中心、機械系 B、風鈴巷海音咖啡
海洋廳	542	292	590	海洋廳、展示廳、大型 LED 電視看板
圖書館	30,182	22,471	30,259	採編組、閱覽組、參考諮詢組、藝文中心、 玻璃屋
學生活動中心	17,615	12,268	16,942	學務處、貴族世家
男一舍	17,484	15,469	26,221	住輔組、海洋文創設計系、綜合三館(教學中心、營繕組、環安組)、海事大樓乙棟照明、研發處
男二舍	40,886	32,914	59,672	住輔組、全家便利商店(海洋店)
男三女二舍	25,035	22,608	37,769	住輔組、勇泉商場(第二餐廳)
女一舍	2,759	2,264	2,367	住輔組
總計	1,183,655	944,892	1,232,900	

註：

- 一、115 年 01 月份 115 年 02 月 02 日抄錶。
- 二、115 年 02 月份 115 年 03 月 02 日抄錶。
- 三、115 年 03 月份 115 年 03 月 31 日抄錶。