

# 111 年 8 月份校內用電量情形說明

1.111 年 8 月用電量較去年同期增加。(詳下列附表)

2.請活動中心、育樂館、海洋廳等..用電使用單位注意用量情形及加強節約能源。

3.本期用電增加各館舍其供電使用之系所，除請注意用電增加之情形，並請加強節約用電。

## 宣導事項：

一、夏季電高峰時期，為減輕夏季電力負擔，請各單位力行各項節約用電措施，辦公室空調溫度設定不低於攝氏 28 度，並關閉不必要之照明及用電設備。

二、另使用冷氣設備與空調主機前，應加強維護並按時保養，適時清潔室內送風機空氣濾網，以提升空調冷氣效能。

三、請各單位注意每月用電超荷負載情形，共同維護校園用電安全，以避免因用電負載釀災，並請各單位積極配合本校相關節約能源措施。

表一 111 年 8 月校內自設電錶用電(量)較去年同期之變動情形

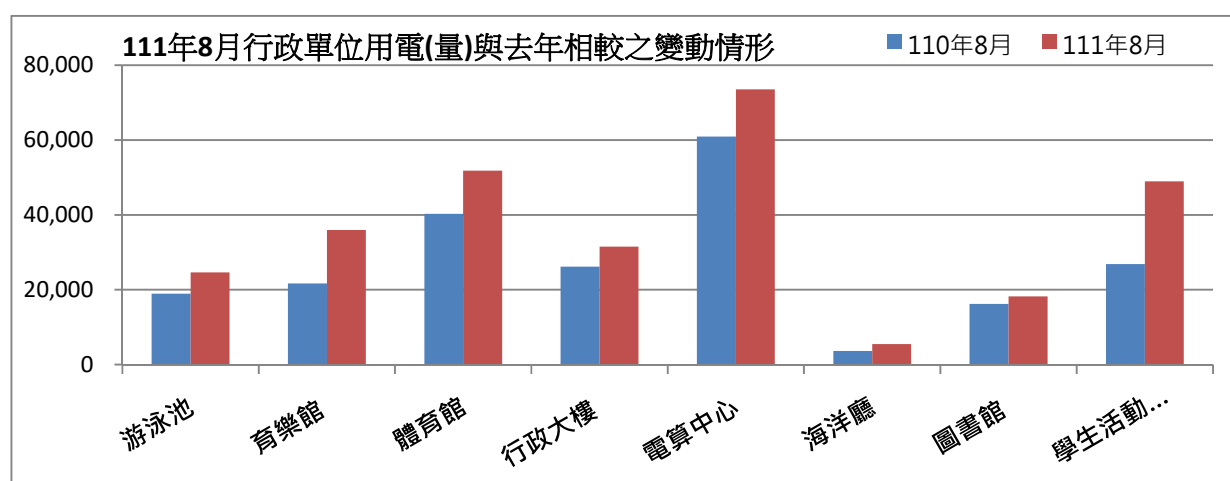
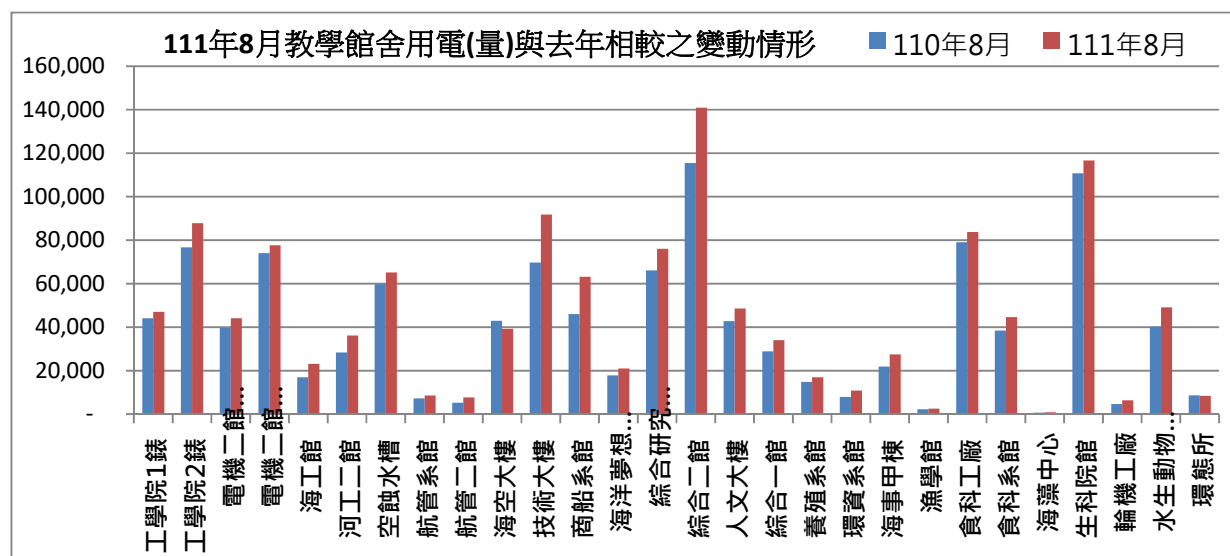
館舍	供電使用系所單位	電錶位置	110 年 8 月 用電量(度)	111 年 8 月 用電量(度)	變動 百分比(%)
教學館舍	電機系、工學院、工學院餐廳	工學院 1 錶	44,034	47,051	6.85%
	河工系、造船系、昭奎樓	工學院 2 錶	76,657	87,844	14.59%
	電機系、電資學院	電機二館 1 錶	39,645	44,067	11.15%
	資工系、海洋生物培育館	電機二館 2 錶	74,030	77,616	4.84%
	河工系	海工館	16,945	23,149	36.61%
	河工系	河工二館	28,362	36,162	27.50%
	造船系	空蝕水槽	59,811	65,198	9.01%
	航管系	航管系館	7,249	8,549	17.93%
	航管系	航管二館	5,250	7,676	46.21%
	海運學院、法政學院、海法所、職安中心、事務組(水電)、游泳池、空大、海洋觀光管理學系	海空大樓	42,902	39,220	-8.58%
	輪機系、通訊系、運輸系、海洋經營管理學系	技術大樓	69,645	91,769	31.77%
	商船系、機械系 A 館、操船模擬室	商船系館	46,028	63,137	37.17%
	養殖系、海洋觀光管理學系、臺灣郵輪產學發展中心(研發處)、產學營運總中心	海洋夢想基地	17,829	21,029	17.95%
	光電系、材料所、郵局、保管組、宏廣書屋(空調用電)	綜合研究中心	66,046	76,071	15.18%
生技所、海生所、電顯中心、光電系、生命科學暨生物科技學系、宏廣書屋(一般用電)	綜合二館	115,480	140,906	22.02%	

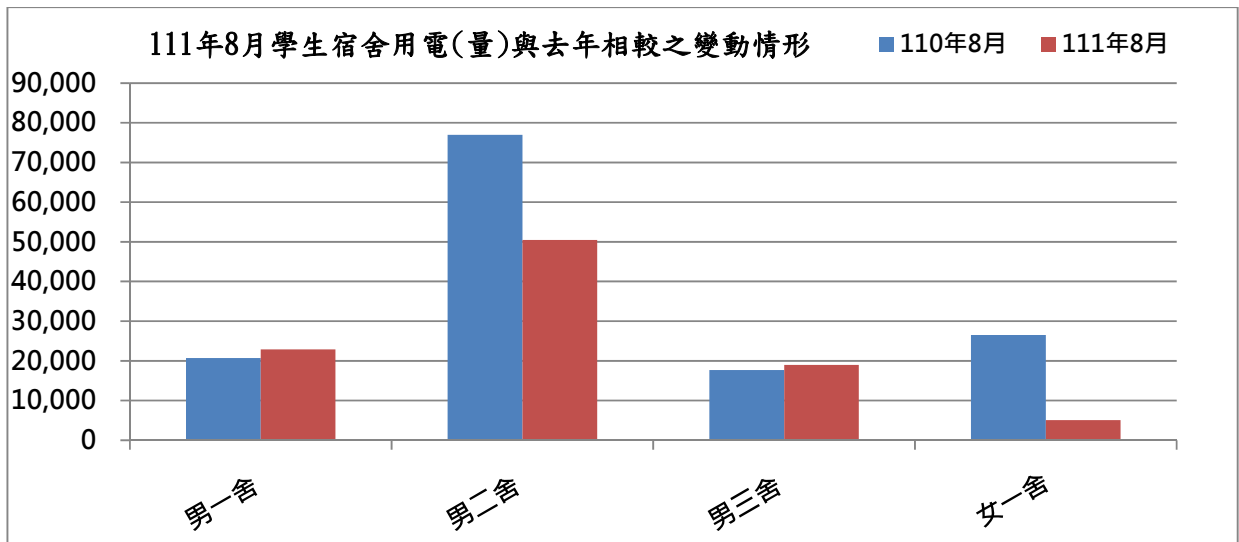
	人社院、教研所、師培中心、共同教育中心、應英所、光電系&生命科學暨生物科技學系&海生所實驗室	人社院大樓	42,774	48,562	13.53%
	海資院、海資所、地球所、環態所、海洋系、養殖系、船務中心、網球場	綜合一館	28,838	34,042	18.05%
	養殖系、環態所、產學營運總中心	養殖系館	14,803	16,923	14.32%
	海洋系、養殖系、海事大樓e化教室冷氣	海洋系館	7,863	10,867	38.20%
	應經所、首長宿舍(含短期學人用)、生物實驗室	海事甲棟	21,895	27,451	25.38%
	海資所、環漁系	漁學館	2,231	2,526	13.22%
	食科系、動物實驗中心	食品工程館	79,005	83,759	6.02%
	食科系	食品科學館	38,427	44,634	16.15%
	食安所	生科院(舊)	650	900	38.46%
	生科院辦、養殖系、水產品檢驗中心、海洋中心、生命科學暨生物科技學系	生科院館	110,819	116,601	5.22%
	輪機系、機械系、風雨走廊照明、游泳池及學生宿舍前路燈	輪機工廠	4,659	6,368	36.68%
	養殖系	水生動物實驗中心	40,207	49,122	22.17%
	環態所	環態所	8,642	8,423	-2.53%
	合 計		1,110,726	1,279,622	15.21%
	<b>供電使用系所單位</b>	<b>電錶位置</b>	110年8月 用電量(度)	111年8月 用電量(度)	變動 百分比(%)
行政 單位 館舍	運動中心(游泳池)	體育室	18,963	24,619	29.83%
	體育室	育樂館	21,688	35,945	65.74%
	體育室、國際事務處	體育館	40,262	51,826	28.72%
	行政大樓、駐警隊、籃球場照明、路燈、男一舍揚泵浦水、大型 LED 電視看板	行政大樓	26,128	31,517	20.63%
	電算中心、機械系 B、風鈴巷海音咖啡	電算中心	60,966	73,541	20.63%
	海洋廳、展示廳	海洋廳	3,597	5,482	52.40%
	採編組、閱覽組、參考諮詢組、藝文中心	圖書館	16,205	18,207	12.35%
	學務處、貴族世家	學生活動中心	26,834	48,955	82.44%
	合 計		214,643	290,092	35.15%
	<b>供電使用系所單位</b>	<b>電錶位置</b>	110年8月 用電量(度)	111年8月 用電量(度)	變動 百分比(%)
學生	住輔組、海洋文創設計系、綜合三館(教學中心、營繕組、環安組)、海事大樓乙棟照明、研發處	男一舍	20,701	22,910	10.67%
	住輔組、全家便利商店(海洋店)	男二舍	76,965	50,484	-34.41%

宿舍	住輔組、勇泉商場(第二餐廳)	男三舍	17,669	18,982	7.43%
	住輔組	女一舍	26,526	5,081	-80.85%
	合計			141,861	97,457
總計			1,467,230	1,667,171	13.63%

表二 111年6月~111年8月校內自設電錶總用電(量)之變動情形

日期	111年6月	111年7月	111年8月
總用電量(度)	1,554,844	1,680,789	1,667,171
較去年同期之變動百分比(%)	10.58%	9.96%	13.63%

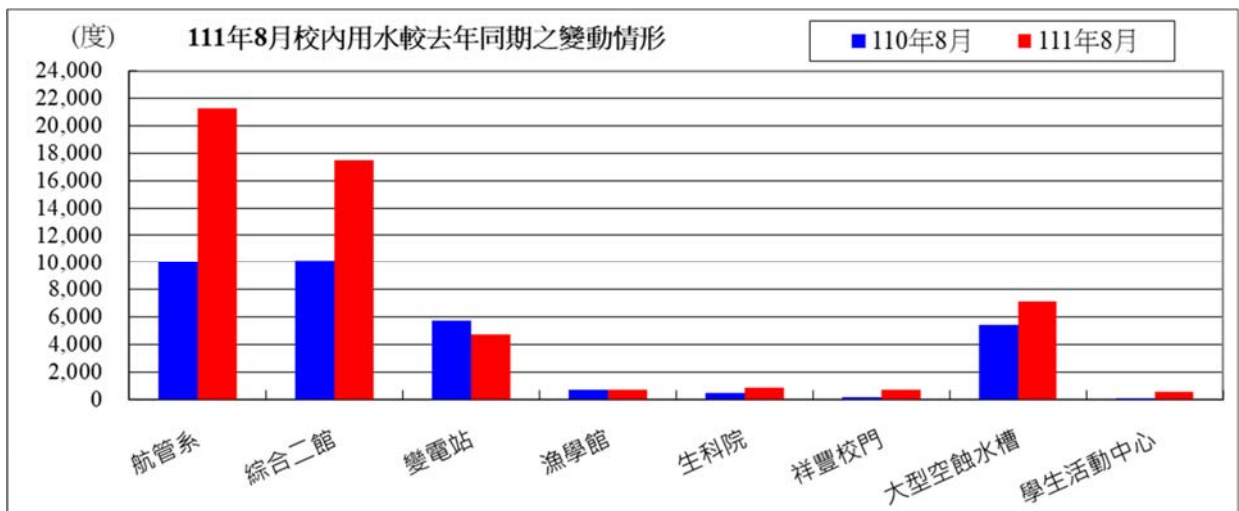




表三：111年8月校內用水(量)較去年同期之變動情形

每月用水(登載資料為當月耗水量)			110年8月	111年8月	變動百分比%
航管系	水號 11-01-0452-002	實用度數(度)	10,061	21,294	111.65%
綜合二館	水號 11-01-0453-006	實用度數(度)	10,122	17,499	72.88%
變電站	水號 11-01-0453-095	實用度數(度)	5,710	4,699	-17.71%
漁學館	水號 11-01-0461-001	實用度數(度)	722	744	3.05%
生科院	水號 11-01-0463-103	實用度數(度)	486	851	75.10%
祥豐校門	水號 11-01-0463-009	實用度數(度)	193	716	270.98%
大型空蝕水槽	水號 11-01-0453-100	實用度數(度)	5,388	7,107	31.90%
學生活動中心	水號 11-01-0453-158	實用度數(度)	99	556	461.62%
總用水量(度)			32,781	53,466	63.10%

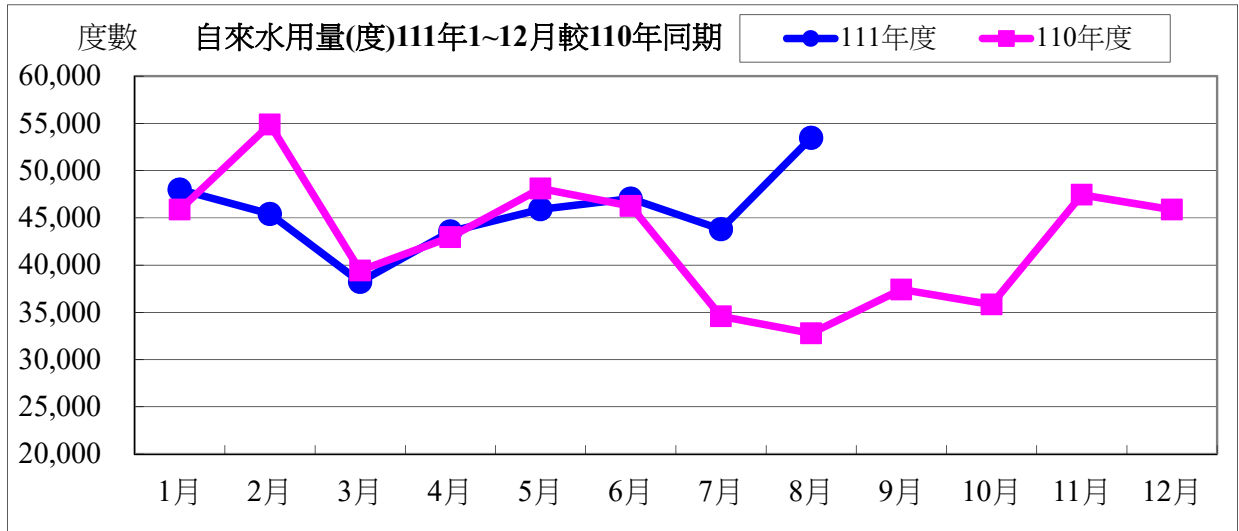
資料來源：自來水公司 111 年 8 月自來水費收據 (計費期間：111/06/18~111/07/19)



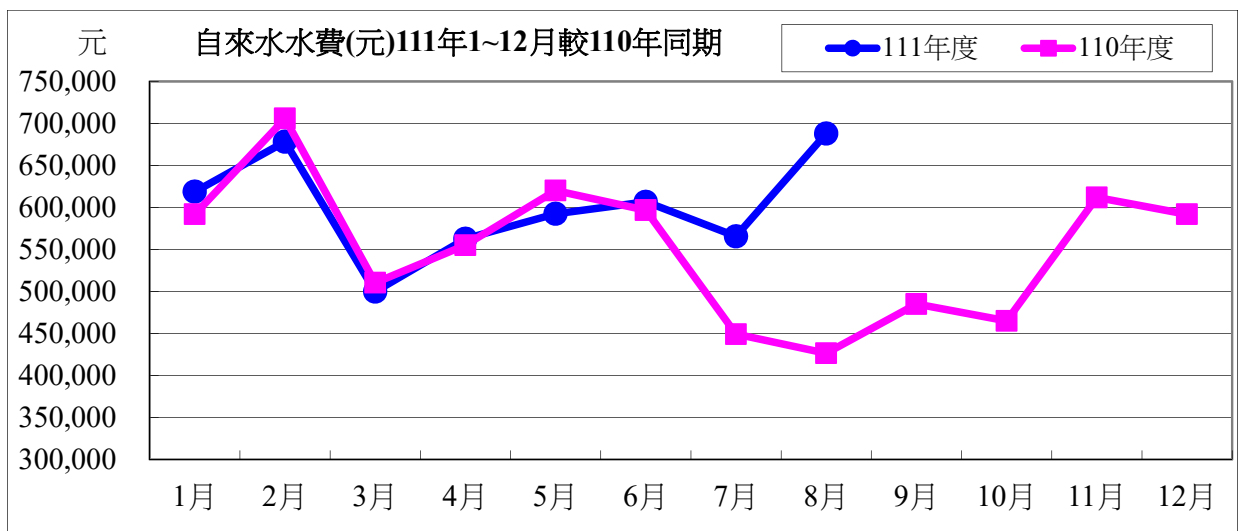
備註：用水大幅增加自來水供水區及使用館樓：

- 一、本校 111 年 8 月用水量較去年同期增加，請各單位持續執行本校相關節約能源措施。
- 二、持續追蹤記錄各供水區及館樓用水量，減少自來水管路漏水。

用水量	1月	2月	3月	4月	5月	6月	7月	8月	小計
111年度	47,988	45,410	38,218	43,555	45,908	47,036	43,792	53,466	365,373
110年度	45,864	54,873	39,420	42,953	48,099	46,249	34,579	32,781	344,818
相差	2,124	-9,463	-1,202	602	-2,191	787	9,213	20,685	20,555



水費	1月	2月	3月	4月	5月	6月	7月	8月	小計
111年度	618,707	678,237	499,835	562,634	592,400	606,667	565,630	688,007	4,812,117
110年度	591,843	705,807	510,327	555,017	620,113	596,712	449,089	426,343	4,455,251
相差	26,864	-27,570	-10,492	7,617	-27,713	9,955	116,541	261,664	356,866



111 年度 8 月自來水用水與 110 年度同期相較

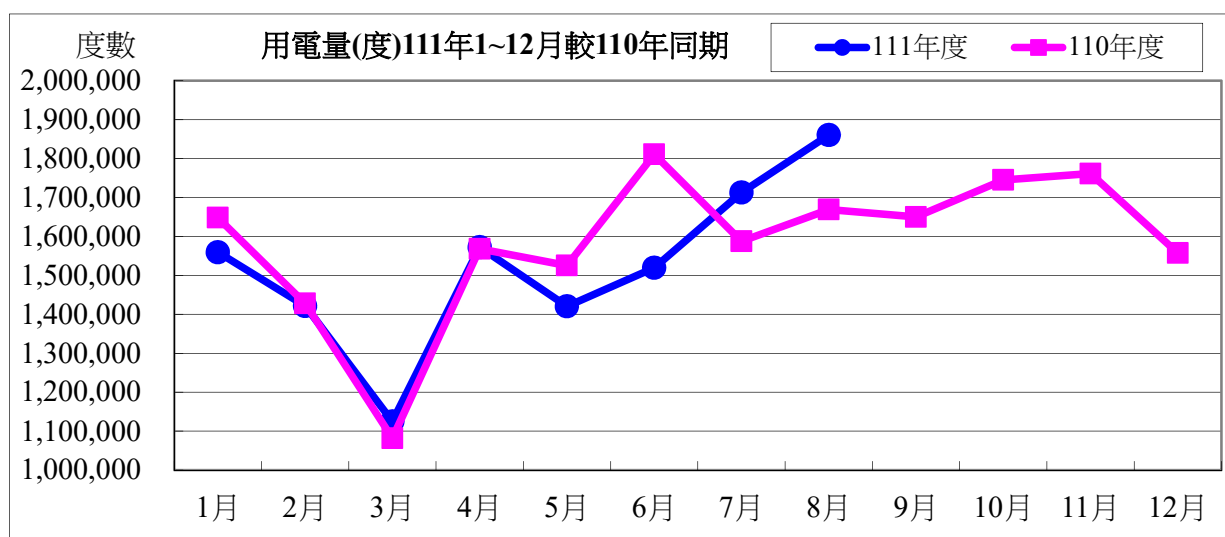
用水量	<b>20,685 度</b>	成長率	<b>63.31%</b>
用水費	<b>116,541 元</b>	成長率	<b>61.37%</b>

表四：111 年 8 月全校用電(量)較去年同期之變動情形

用電量	1 月	2 月	3 月	4 月	5 月	6 月	7 月
111 年度	1,559,600	1,421,600	1,124,800	1,572,600	1,420,600	1,519,600	1,712,800
110 年度	1,648,400	1,428,000	1,081,800	1,568,200	1,525,400	1,811,000	1,587,600
相差(度)	<b>-88,800</b>	<b>-6,400</b>	<b>43,000</b>	<b>4,400</b>	<b>-104,800</b>	<b>-291,400</b>	<b>125,200</b>

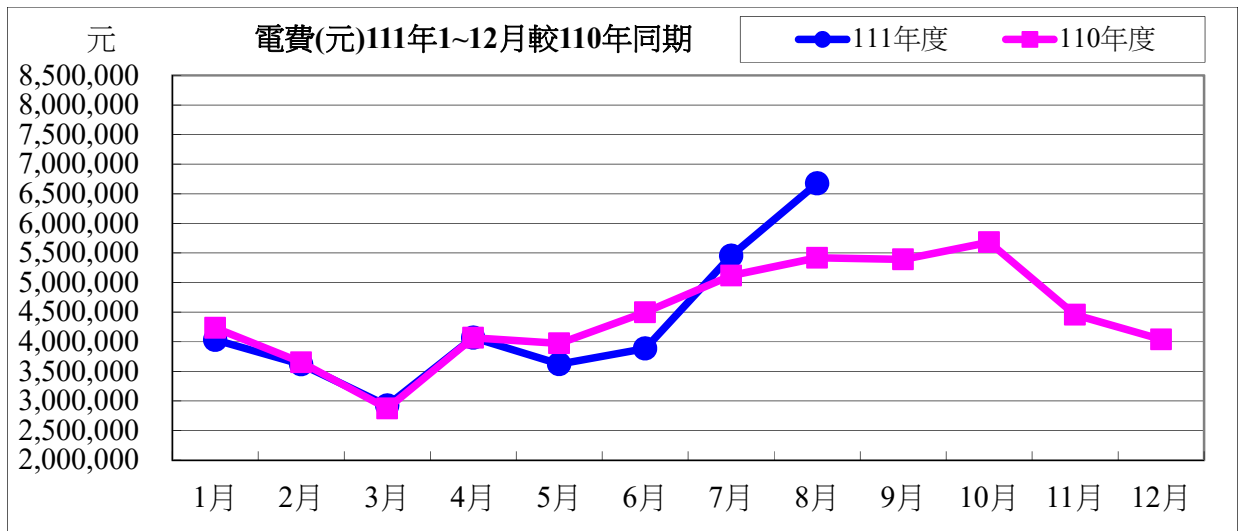
8 月	小計
1,860,600	12,192,200
1,669,200	12,319,600
<b>191,400</b>	<b>-127,400</b>

用電資料來源：電力公司 111 年 8 月電費收據（計費期間：111/07/01~111/07/31）



電費	1 月	2 月	3 月	4 月	5 月	6 月	7 月	8 月
111 年度	4,032,343	3,619,674	2,923,453	4,070,029	3,623,606	3,885,714	5,453,569	6,676,213
110 年度	4,233,952	3,653,368	2,872,304	4,068,026	3,972,281	4,497,632	5,117,995	5,418,216
相差(元)	<b>-201,609</b>	<b>-33,694</b>	<b>51,149</b>	<b>2,003</b>	<b>-348,675</b>	<b>-611,918</b>	<b>335,574</b>	<b>1,257,997</b>

小計
34,284,601
33,833,774
<b>450,827</b>



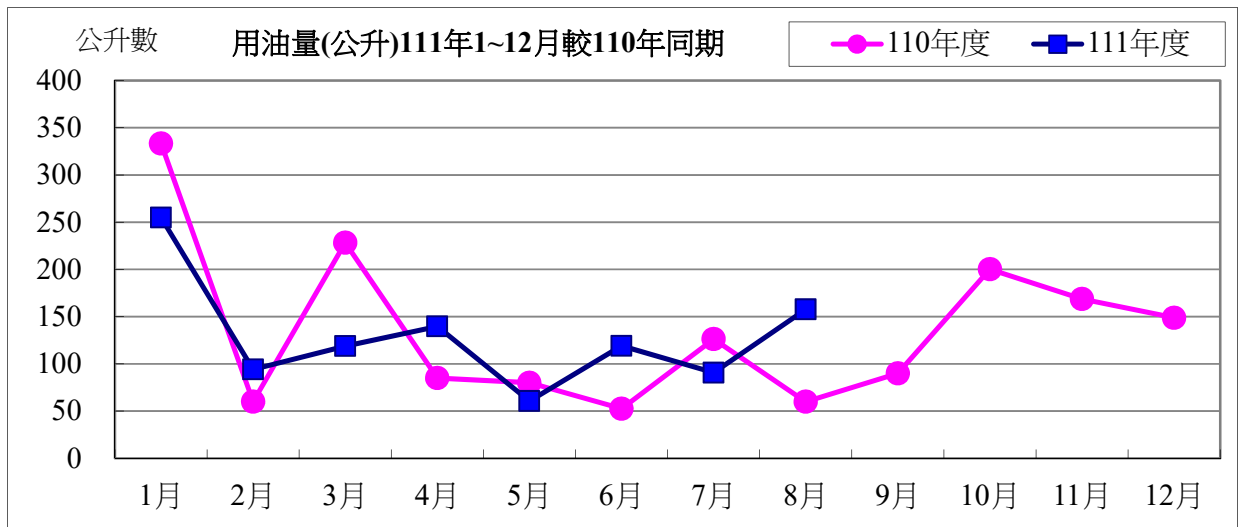
111 年度 8 月用電與 110 年度同期相較

用電度	191,400 度	成長率：	11.46%
用電費	1,257,997 元	成長率：	23.21%

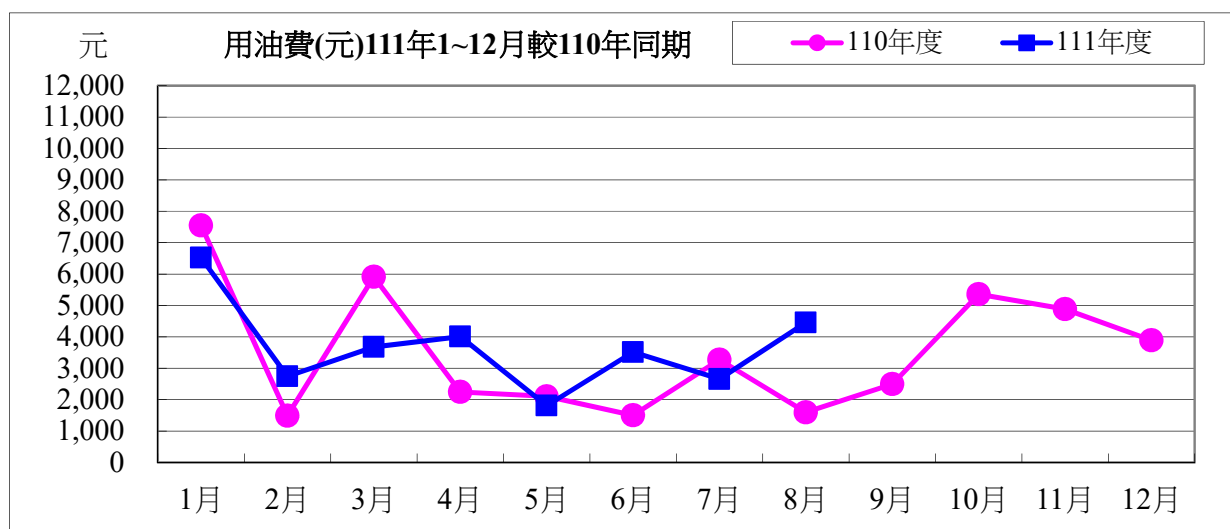
表五：111 年 8 月用油量與 110 年度同期相較

用油量	1 月	2 月	3 月	4 月	5 月	6 月	7 月	8 月	小計
111 年度	254.97	94.12	118.79	139.69	60.61	119.05	90.65	157.70	1035.58
110 年度	333.45	60.00	228.33	85.00	80.00	52.57	126.30	60.00	1025.65
相差(度)	-78.48	34.12	-109.54	54.69	-19.39	66.48	-35.65	97.70	9.93

用油資料來源：中油公司 111 年 8 月油料費收據（計費期間：111/08/01~111/08/31）



用油費	1月	2月	3月	4月	5月	6月	7月	8月	小計
111 年度	6,522	2,744	3,679	4,010	1,809	3,513	2,655	4,455	29,387
110 年度	7,551	1,491	5,913	2,246	2,105	1,504	3,272	1,597	25,679
相差(元)	-1,029	1,253	-2,234	1,764	-296	2,009	-617	2,858	3,708



#### 111 年度 8 月用油與 110 年度同期相較

用油量	<b>97.70 公升</b>	成長率：	<b>162.83%</b>
用油費	<b>2,858 元</b>	成長率：	<b>178.96%</b>



校內各建築物過去 3 個月主電源用電度彙整表

電錶位置/日期	111年6月	111年7月	111年8月	供電使用系所單位
工學院 1 錶	46,606	49,717	47,051	電機系、工學院、工學院餐廳
工學院 2 錶	86,482	93,403	87,844	河工系、造船系、昭奎樓
電機二館 1 錶	40,129	45,711	44,067	電機系、電資學院
電機二館 2 錶	72,581	81,858	77,616	資工系、海洋生物培育館
海工館	21,362	25,017	23,149	河工系
河工二館	34,290	38,553	36,162	河工系
空蝕水槽	64,454	65,401	65,198	造船系
航管系館	9,066	9,402	8,549	航管系
航管二館	7,794	8,697	7,676	航管系
海空大樓	36,276	39,745	39,220	海運學院、法政學院、海法所、職安中心、事務組(水電)、游泳池、空大、海洋觀光管理學系
技術大樓	83,491	99,347	91,769	輪機系、通訊與導航系、運輸與航海系、海洋經營管理學系
商船系館	55,382	63,152	63,137	商船系、機械系 A、操船模擬室
海洋夢想基地	22,479	21,778	21,029	養殖系、海洋觀光管理學系、臺灣郵輪產學發展中心(研發處)、產學營運總中心
綜合研究中心	68,247	79,744	76,071	光電系、材料所、郵局、保管組、宏廣書屋(空調用電)
綜合二館	127,624	142,288	140,906	生技所、海生所、電顯中心、光電系、生命科學暨生物科技學系、宏廣書屋(一般用電)
人社院大樓	40,509	47,495	48,562	人社院、教研所、師培中心、共同教育中心、應英所、光電系&生命科學暨生物科技學系&海生所實驗室
綜合一館	31,606	37,090	34,042	海資院、海資所、地球所、環態所、海洋系、養殖系、船務中心、網球場
養殖系館	17,744	16,508	16,923	養殖系、環態所、產學營運總中心
海洋系館	10,487	11,531	10,867	海洋系、養殖系、海事大樓 E 化教室冷氣
海事甲棟	24,013	27,214	27,451	應經所、首長宿舍(含短期學人用)、生物實驗室
漁學館	2,192	2,490	2,526	海資所、環漁系
食科工廠	73,965	85,097	83,759	食科系、動物實驗中心
食科系館	38,446	46,115	44,634	食科系
生科院(舊)	550	800	900	食安所
生科院館	108,649	130,197	116,601	生科院辦、養殖系、水產品檢驗中心、海洋中心、生命科學暨生物科技學系

輪機工廠	4,720	5,649	6,368	輪機系、機械系、風雨走廊照明、游泳池及學生宿舍前路燈
水生動物實驗中心	49,329	51,194	49,122	養殖系
環態所	8,181	8,168	8,423	環態所
游泳池	22,822	19,072	24,619	體育室
育樂館	9,729	11,426	35,945	體育室
體育館	30,565	42,329	51,826	體育室、國際事務處
行政大樓	29,080	32,093	31,517	行政大樓、駐警隊、籃球場照明、路燈、男一舍揚泵浦水、大型 LED 電視看板
電算中心	67,854	74,883	73,541	電算中心、機械系 B、風鈴巷海音咖啡
海洋廳	4,748	4,867	5,482	海洋廳、展示廳、大型 LED 電視看板
圖書館	21,856	18,005	18,207	採編組、閱覽組、參考諮詢組、藝文中心
學生活動中心	37,986	46,849	48,955	學務處、貴族世家
男一舍	23,532	21,887	22,910	住輔組、海洋文創設計系、綜合三館(教學中心、營繕組、環安組)、海事大樓乙棟照明、研發處
男二舍	67,424	52,862	50,484	住輔組、全家便利商店(海洋店)
男三女二舍	39,220	17,800	18,982	住輔組、勇泉商場(第二餐廳)
女一舍	13,374	5,356	5,081	住輔組
總計	1,554,844	1,680,789	1,667,171	

註：

- 一、111 年 06 月份 111 年 06 月 30 日抄錶。
- 二、111 年 07 月份 111 年 08 月 01 日抄錶。
- 三、111 年 08 月份 111 年 09 月 01 日抄錶。