

112 年 8 月份校內用電量情形說明

1.112 年 8 月用電量較去年同期減少。(詳下列附表)

2.請體育館、空蝕水槽、海洋廳、圖書館、航管系館、食科工廠、男三舍、女一舍等..用電使用單位注意用量情形及加強節約能源。

3.本期用電增加各館舍其供電使用之系所，除請注意用電增加之情形，並請加強節約用電。

宣導事項：

一、夏季電高峰時期，為減輕夏季電力負擔，請各單位力行各項節約用電措施，辦公室空調溫度設定不低於攝氏 28 度，並關閉不必要之照明及用電設備。

二、另使用冷氣設備與空調主機前，應加強維護並按時保養，適時清潔室內送風機空氣濾網，以提升空調冷氣效能。

三、請各單位注意每月用電超荷負載情形，共同維護校園用電安全，以避免因用電負載釀災，並請各單位積極配合本校相關節約能源措施。

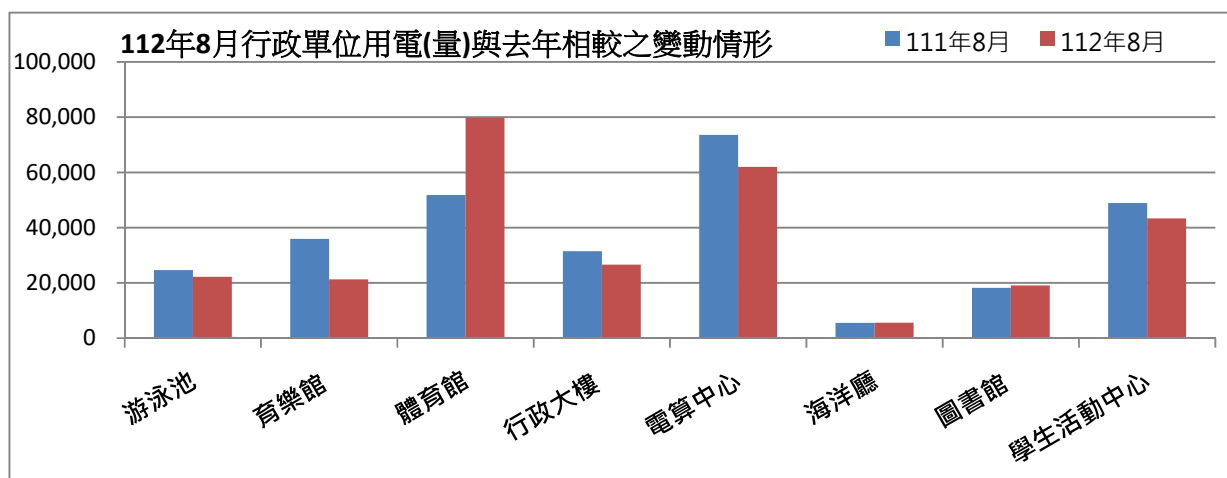
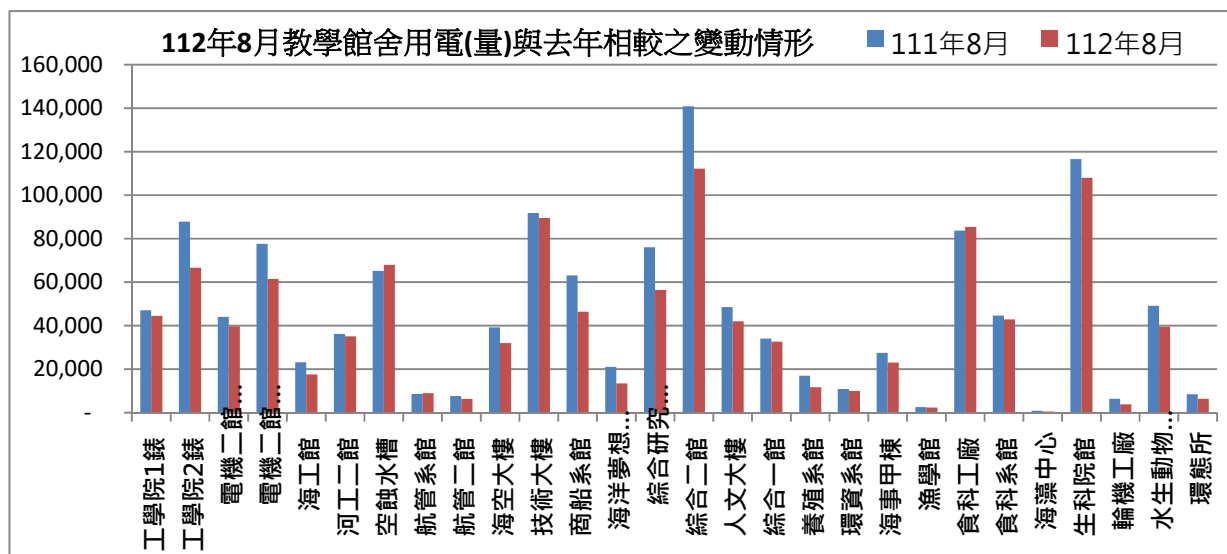
表一 112 年 8 月校內自設電錶用電(量)較去年同期之變動情形

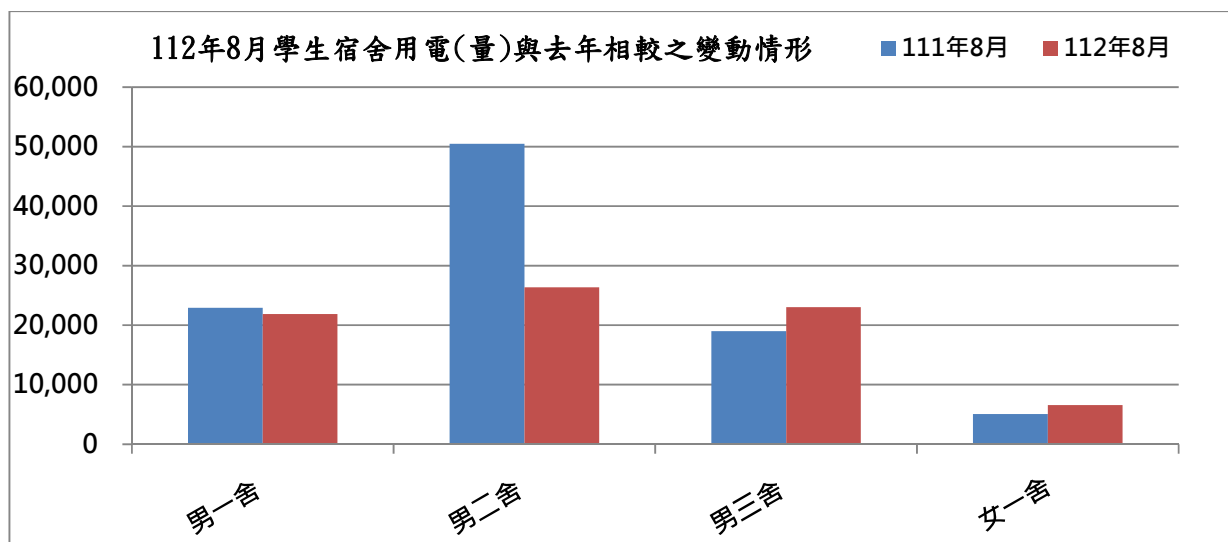
館舍	供電使用系所單位	電錶位置	111 年 8 月 用電量(度)	112 年 8 月 用電量(度)	變動 百分比(%)
教學館舍	電機系、工學院、工學院餐廳	工學院 1 錶	47,051	44,526	-5.37%
	河工系、造船系、昭奎樓	工學院 2 錶	87,844	66,642	-24.14%
	電機系、電資學院	電機二館 1 錶	44,067	39,688	-9.94%
	資工系、海洋生物培育館	電機二館 2 錶	77,616	61,559	-20.69%
	河工系	海工館	23,149	17,557	-24.16%
	河工系	河工二館	36,162	35,109	-2.91%
	造船系	空蝕水槽	65,198	67,982	4.27%
	航管系	航管系館	8,549	9,005	5.33%
	航管系	航管二館	7,676	6,296	-17.98%
	海運學院、法政學院、海法所、職安中心、事務組(水電)、游泳池、空大、海洋觀光管理學系	海空大樓	39,220	31,993	-18.43%
	輪機系、通訊系、運輸系、海洋經營管理學系	技術大樓	91,769	89,544	-2.42%
	商船系、機械系 A 館、操船模擬室	商船系館	63,137	46,407	-26.50%
	養殖系、海洋觀光管理學系、臺灣郵輪產學發展中心(研發處)、產學營運總中心	海洋夢想基地	21,029	13,431	-36.13%
	光電系、材料所、郵局、保管組、宏廣書屋(空調用電)	綜合研究中心	76,071	56,411	-25.84%
	生技所、海生所、電顯中心、光電系、生命科學暨生物科技學系、宏廣書屋(一般用電)	綜合二館	140,906	112,183	-20.38%
人社院、教研所、師培中心、共同教育中心、應英所、光電系&生命科學暨生物科技學系&海生所實驗室	人社院大樓	48,562	42,001	-13.51%	

	海資院、海資所、地球所、環態所、海洋系、養殖系、船務中心、網球場	綜合一館	34,042	32,683	-3.99%
	養殖系、環態所、產學營運總中心	養殖系館	16,923	11,696	-30.89%
	海洋系、養殖系、海事大樓e化教室冷氣	海洋系館	10,867	10,036	-7.65%
	應經所、首長宿舍(含短期學人用)、生物實驗室	海事甲棟	27,451	23,028	-16.11%
	海資所、環漁系	漁學館	2,526	2,359	-6.61%
	食科系、動物實驗中心	食品工程館	83,759	85,390	1.95%
	食科系	食品科學館	44,634	42,897	-3.89%
	食安所	生科院(舊)	900	450	-50.00%
	生科院辦、養殖系、水產品檢驗中心、海洋中心、生命科學暨生物科技學系	生科院館	116,601	108,006	-7.37%
	輪機系、機械系、風雨走廊照明、游泳池及學生宿舍前路燈	輪機工廠	6,368	3,809	-40.19%
	養殖系	水生動物實驗中心	49,122	39,516	-19.56%
	環態所	環態所	8,423	6,393	-24.10%
	合 計		1,279,622	1,106,597	-13.52%
	供電使用系所單位	電錶位置	111年8月 用電量(度)	112年8月 用電量(度)	變動 百分比(%)
行政 單位 館 舍	運動中心(游泳池)	體育室	24,619	22,254	-9.61%
	體育室	育樂館	35,945	21,284	-40.79%
	體育室、國際事務處	體育館	51,826	79,755	53.89%
	行政大樓、駐警隊、籃球場照明、路燈、男一舍揚泵浦水、大型 LED 電視看板	行政大樓	31,517	26,580	-15.66%
	電算中心、機械系 B、風鈴巷海音咖啡	電算中心	73,541	62,021	-15.66%
	海洋廳、展示廳	海洋廳	5,482	5,625	2.61%
	採編組、閱覽組、參考諮詢組、藝文中心	圖書館	18,207	19,052	4.64%
	學務處、貴族世家	學生活動中心	48,955	43,378	-11.39%
	合 計		290,092	279,949	-3.50%
	供電使用系所單位	電錶位置	111年8月 用電量(度)	112年8月 用電量(度)	變動 百分比(%)
學生 宿舍	住輔組、海洋文創設計系、綜合三館(教學中心、營繕組、環安組)、海事大樓乙棟照明、研發處	男一舍	22,910	21,870	-4.54%
	住輔組、全家便利商店(海洋店)	男二舍	50,484	26,383	-47.74%
	住輔組、勇泉商場(第二餐廳)	男三舍	18,982	23,028	21.31%
	住輔組	女一舍	5,081	6,563	29.17%
		合 計		97,457	77,844
	總 計		1,667,171	1,464,390	-12.16%

表二 112年06月~112年08月校內自設電錶總用電(量)之變動情形

日期	112年6月	112年7月	112年8月
總用電量(度)	1,596,423	1,671,201	1,464,390
較去年同期之變動百分比(%)	2.67%	-0.57%	-12.16%

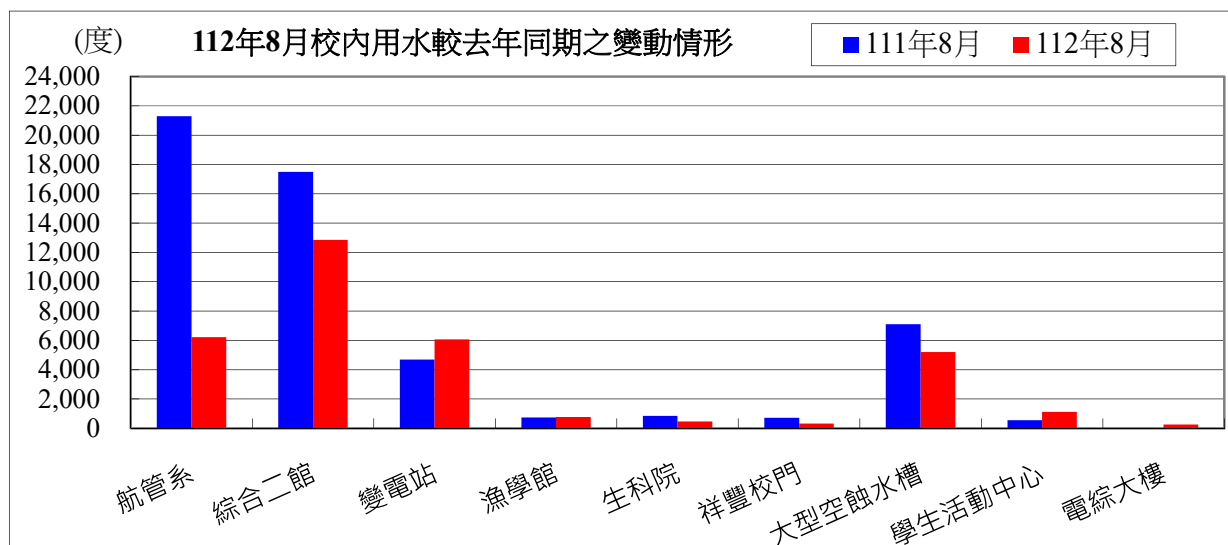




表三：112年8月校內用水(量)較去年同期之變動情形

每月用水(登載資料為當月耗水量)			111年8月	112年8月	變動百分比%
航管系	水號 11-01-0452-002	實用度數(度)	21,294	6,223	-70.78%
綜合二館	水號 11-01-0453-006	實用度數(度)	17,499	12,865	-26.48%
變電站	水號 11-01-0453-095	實用度數(度)	4,699	6,072	29.22%
漁學館	水號 11-01-0461-001	實用度數(度)	744	776	4.30%
生科院	水號 11-01-0463-103	實用度數(度)	851	464	-45.48%
祥豐校門	水號 11-01-0463-009	實用度數(度)	716	331	-53.77%
大型空蝕水槽	水號 11-01-0453-100	實用度數(度)	7,107	5,203	-26.79%
學生活動中心	水號 11-01-0453-158	實用度數(度)	556	1,125	102.34%
電綜大樓	水號 11-01-0452-065	實用度數(度)	0	262	#DIV/0!
總用水量(度)			53,466	33,321	-37.68%

資料來源：自來水公司 112年8月自來水費收據(計費期間：112/06/20~112/07/19)

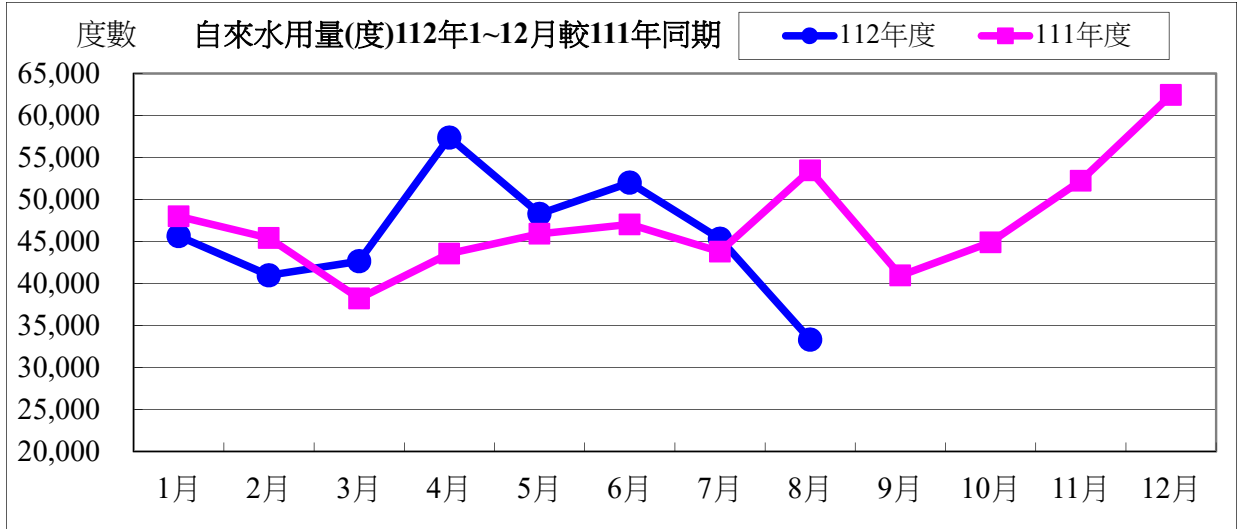


備註：用水大幅增加自來水供水區及使用館樓：

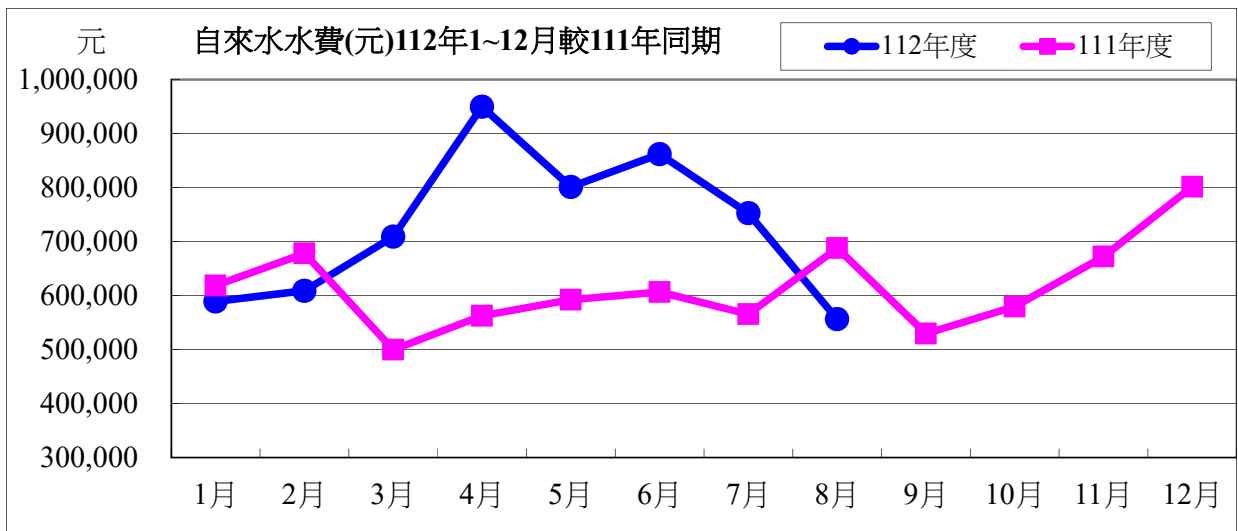
一、本校 112 年 8 月用水量較去年同期減少，請各單位持續執行本校相關節約能源措施。

二、持續追蹤記錄各供水區及館樓用水量，減少自來水管路漏水。

用水量	1 月	2 月	3 月	4 月	5 月	6 月	7 月	8 月	小計
112 年度	45,641	40,974	42,655	57,377	48,290	52,008	45,319	33,321	365,585
111 年度	47,988	45,410	38,218	43,555	45,908	47,036	43,792	53,466	365,373
相差	-2,347	-4,436	4,437	13,822	2,382	4,972	1,527	-20,145	212



水費	1 月	2 月	3 月	4 月	5 月	6 月	7 月	8 月	小計
112 年度	589,103	608,896	709,153	949,857	801,285	862,075	752,710	556,543	5,829,622
111 年度	618,707	678,237	499,835	562,634	592,400	606,667	565,630	688,007	4,812,117
相差	-29,604	-69,341	209,318	387,223	208,885	255,408	187,080	-131,464	1,017,505



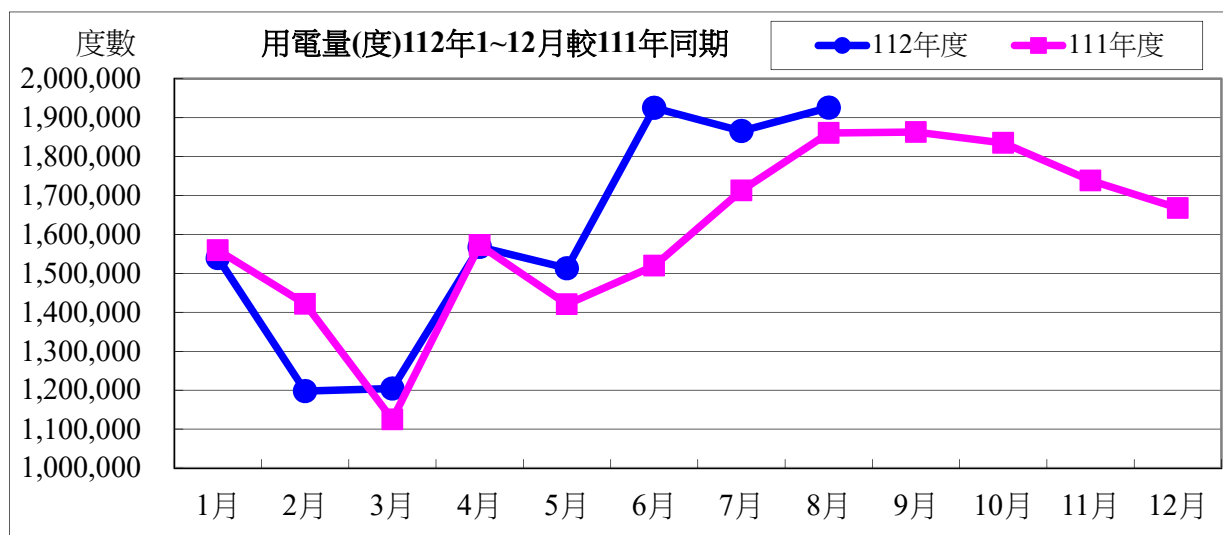
112 年度 8 月自來水用水與 111 年度同期相較

用水量	-20,145 度	成長率	-37.68%
用水費	-131,464 元	成長率	-19.11%

表四：112 年 8 月全校用電(量)較去年同期之變動情形

用電量	1 月	2 月	3 月	4 月	5 月	6 月	7 月
112 年度	1,539,400	1,197,800	1,204,400	1,568,000	1,513,200	1,925,200	1,865,600
111 年度	1,559,600	1,421,600	1,124,800	1,572,600	1,420,600	1,519,600	1,712,800
相差(度)	-20,200	-223,800	79,600	-4,600	92,600	405,600	152,800

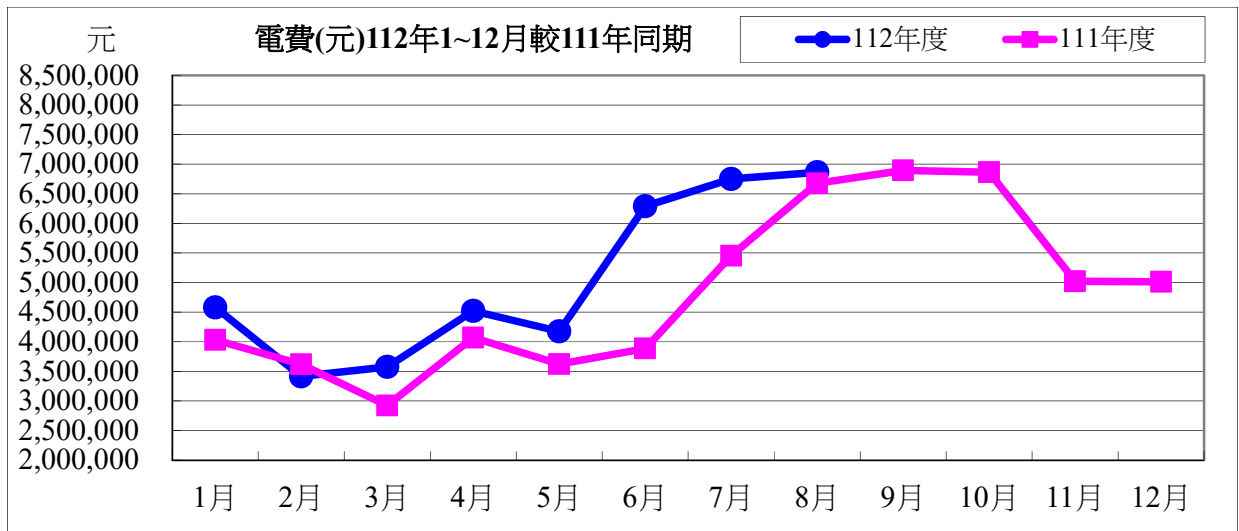
8 月	小計
1,925,800	12,739,400
1,860,600	12,192,200
65,200	547,200



用電資料來源：電力公司 112 年 8 月電費收據 (計費期間：112/07/01~112/07/31)

電費	1 月	2 月	3 月	4 月	5 月	6 月	7 月	8 月
112 年度	4,581,569	3,416,197	3,575,670	4,521,796	4,175,547	6,289,584	6,750,842	6,863,228
111 年度	4,032,343	3,619,674	2,923,453	4,070,029	3,623,606	3,885,714	5,453,569	6,676,213
相差(元)	549,226	-203,477	652,217	451,767	551,941	2,403,870	1,297,273	187,015

小計
40,174,433
34,284,601
5,889,832



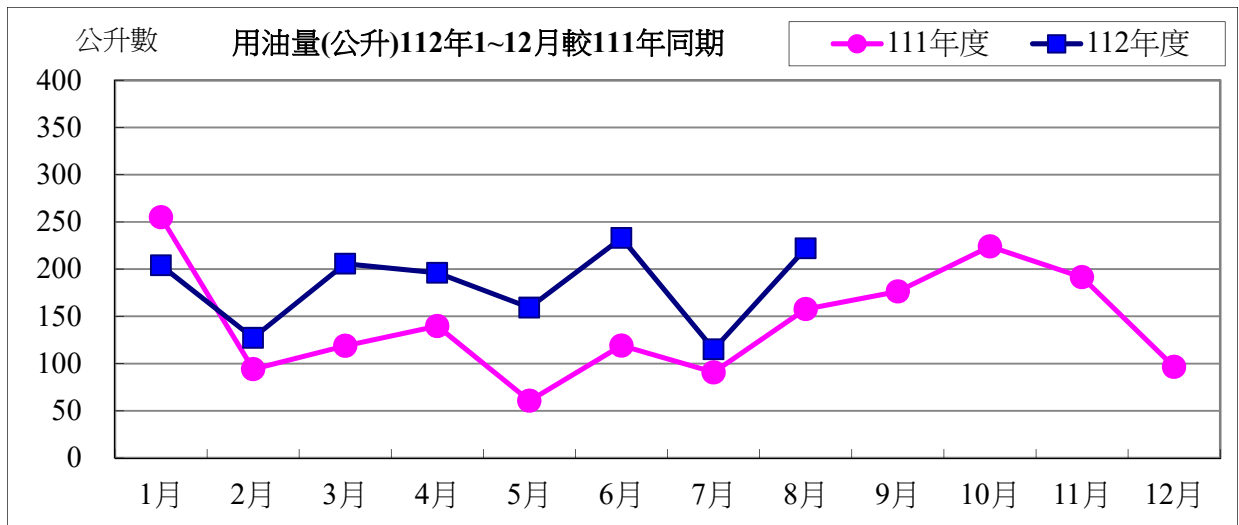
112 年度 8 月用電與 111 年度同期相較

用電度	65,200 度	成長率：	3.50%
用電費	187,015 元	成長率：	2.80%

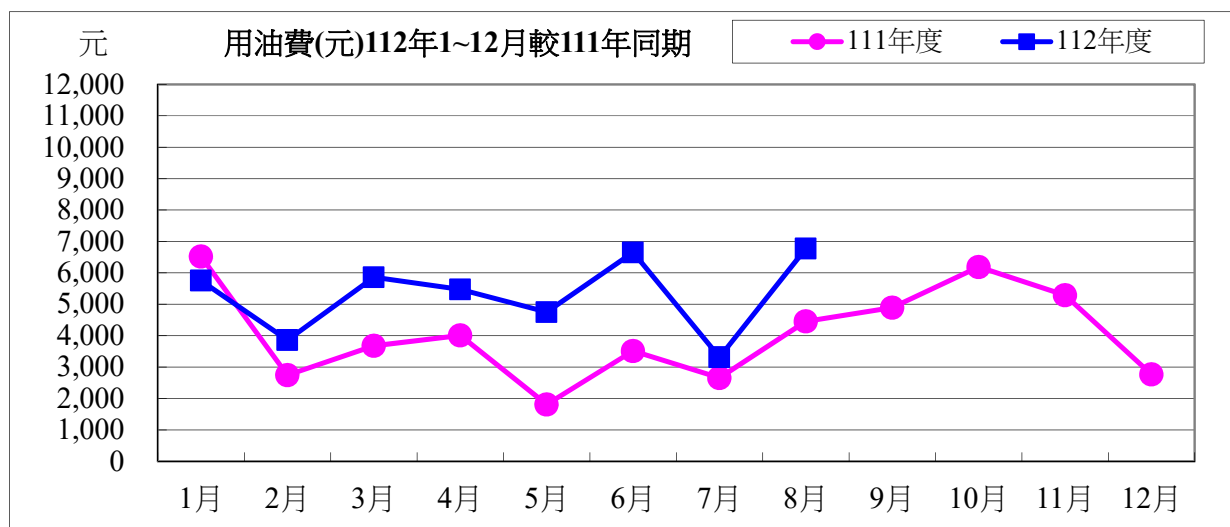
表五：112 年 8 月用油量與 111 年度同期相較

用油量	1 月	2 月	3 月	4 月	5 月	6 月	7 月	8 月	小計
112 年度	203.89	127.22	205.66	196.07	159.20	232.90	115.04	221.93	1461.91
111 年度	254.97	94.12	118.79	139.69	60.61	119.05	90.65	157.70	1035.58
相差(度)	-51.08	33.10	86.87	56.38	98.59	113.85	24.39	64.23	426.33

用油資料來源：中油公司 112 年 8 月油料費收據 (計費期間：112/08/01~112/08/31)



用油費	1月	2月	3月	4月	5月	6月	7月	8月	小計
112年度	5,754	3,861	5,859	5,473	4,750	6,653	3,314	6,775	42,439
111年度	6,522	2,744	3,679	4,010	1,809	3,513	2,655	4,455	29,387
相差(元)	-768	1,117	2,180	1,463	2,941	3,140	659	2,320	13,052



112年度8月用油與111年度同期相較

用油量	64.23 公升	成長率：	40.73%
用油費	2,320 元	成長率：	52.08%

校內各建築物過去 3 個月主電源用電度彙整表

電錶位置/日期	112年06月	112年07月	112年08月	供電使用系所單位
工學院 1 錶	43,814	52,344	44,526	電機系、工學院、工學院餐廳
工學院 2 錶	83,230	90,483	66,642	河工系、造船系、昭奎樓
電機二館 1 錶	42,431	43,761	39,688	電機系、電資學院
電機二館 2 錶	69,571	72,867	61,559	資工系、海洋生物培育館
海工館	20,239	21,330	17,557	河工系
河工二館	34,737	38,723	35,109	河工系
空蝕水槽	62,975	66,599	67,982	造船系
航管系館	9,693	12,071	9,005	航管系
航管二館	7,639	7,646	6,296	航管系
海空大樓	37,466	40,001	31,993	海運學院、法政學院、海法所、職安中心、事務組(水電)、游泳池、空大、海洋觀光管理學系
技術大樓	96,994	108,059	89,544	輪機系、通訊與導航系、運輸與航海系、海洋經營管理學系
商船系館	47,934	59,529	46,407	商船系、機械系 A、操船模擬室
海洋夢想基地	15,451	16,751	13,431	養殖系、海洋觀光管理學系、臺灣郵輪產學發展中心(研發處)、產學營運總中心
綜合研究中心	56,493	61,903	56,411	光電系、材料所、郵局、保管組、宏廣書屋(空調用電)
綜合二館	116,219	130,276	112,183	生技所、海生所、電顯中心、光電系、生命科學暨生物科技學系、宏廣書屋(一般用電)
人社院大樓	41,909	45,879	42,001	人社院、教研所、師培中心、共同教育中心、應英所、光電系&生命科學暨生物科技學系&海生所實驗室
綜合一館	32,536	36,465	32,683	海資院、海資所、地球所、環態所、海洋系、養殖系、船務中心、網球場
養殖系館	13,430	12,451	11,696	養殖系、環態所、產學營運總中心
海洋系館	9,897	10,258	10,036	海洋系、養殖系、海事大樓 E 化教室冷氣
海事甲棟	25,033	25,827	23,028	應經所、首長宿舍(含短期學人用)、生物實驗室
漁學館	2,193	2,552	2,359	海資所、環漁系
食科工廠	88,468	102,915	85,390	食科系、動物實驗中心
食科系館	42,480	49,178	42,897	食科系
生科院(舊)	800	950	450	食安所
生科院館	106,677	120,003	108,006	生科院辦、養殖系、水產品檢驗中心、海洋中心、生命科學暨生物科技學系

輪機工廠	6,978	6,934	3,809	輪機系、機械系、風雨走廊照明、游泳池及學生宿舍前路燈
水生動物實驗中心	43,937	47,374	39,516	養殖系
環態所	6,050	7,442	6,393	環態所
游泳池	20,058	22,031	22,254	體育室
育樂館	13,614	21,724	21,284	體育室
體育館	68,719	80,565	79,755	體育室、國際事務處
行政大樓	29,291	29,422	26,580	行政大樓、駐警隊、籃球場照明、路燈、男一舍揚泵浦水、大型 LED 電視看板
電算中心	68,347	68,651	62,021	電算中心、機械系 B、風鈴巷海音咖啡
海洋廳	5,433	5,018	5,625	海洋廳、展示廳、大型 LED 電視看板
圖書館	22,872	19,312	19,052	採編組、閱覽組、參考諮詢組、藝文中心
學生活動中心	43,431	47,873	43,378	學務處、貴族世家
男一舍	28,239	29,662	21,870	住輔組、海洋文創設計系、綜合三館(教學中心、營繕組、環安組)、海事大樓乙棟照明、研發處
男二舍	73,665	27,062	26,383	住輔組、全家便利商店(海洋店)
男三女二舍	36,968	7,464	23,028	住輔組、勇泉商場(第二餐廳)
女一舍	20,512	29,662	6,563	住輔組
總計	1,596,423	1,671,201	1,464,390	

註：

- 一、112 年 06 月份 112 年 06 月 30 日抄錶。
- 二、112 年 07 月份 112 年 07 月 31 日抄錶。
- 三、112 年 08 月份 112 年 08 月 31 日抄錶。