

# 112 年 4 月份校內用電量情形說明

1.112 年 4 月用電量較去年同期減少。(詳下列附表)

2.請育樂館、體育館、海洋廳、女一舍等..用電使用單位注意用量情形及加強節約能源。

3.本期用電增加各館舍其供電使用之系所，除請注意用電增加之情形，並請加強節約用電。

## 宣導事項：

一、夏季電高峰時期，為減輕夏季電力負擔，請各單位力行各項節約用電措施，辦公室空調溫度設定不低於攝氏 28 度，並關閉不必要之照明及用電設備。

二、另使用冷氣設備與空調主機前，應加強維護並按時保養，適時清潔室內送風機空氣濾網，以提升空調冷氣效能。

三、請各單位注意每月用電超荷負載情形，共同維護校園用電安全，以避免因用電負載釀災，並請各單位積極配合本校相關節約能源措施。

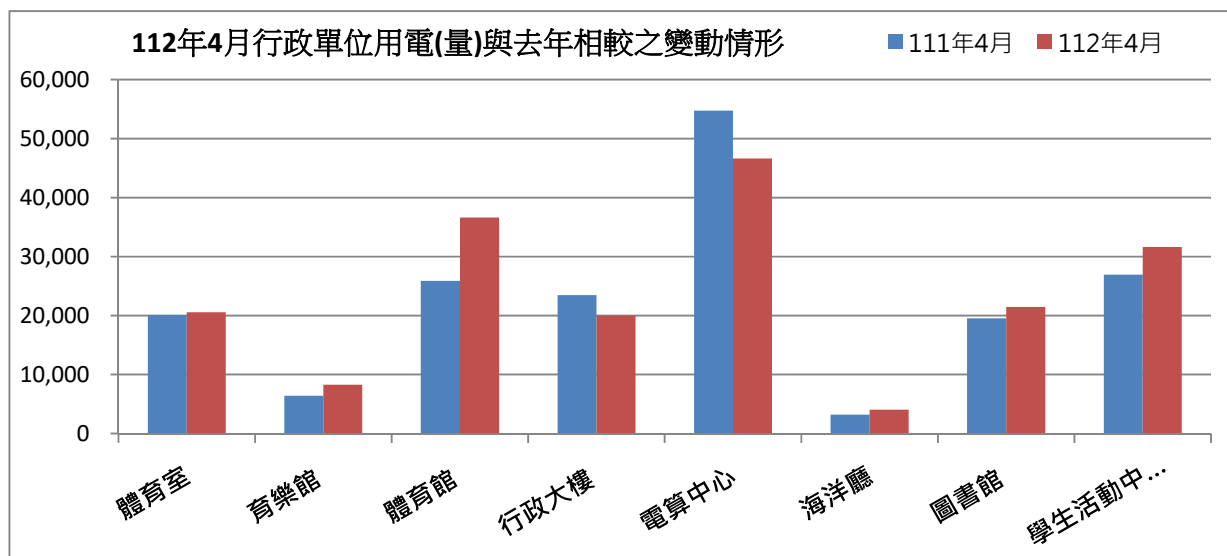
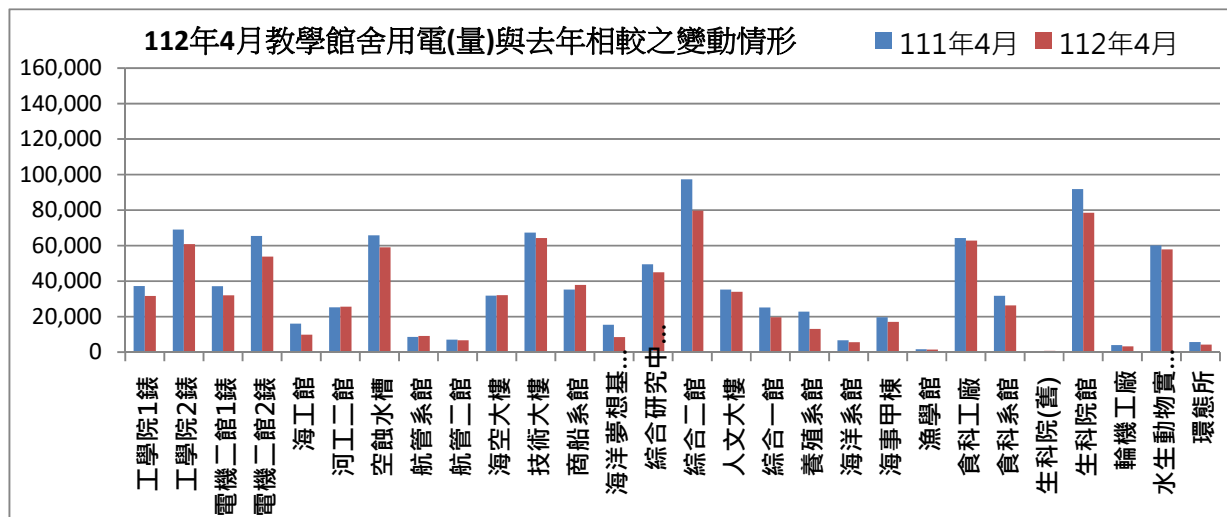
表一 112 年 4 月校內自設電錶用電(量)較去年同期之變動情形

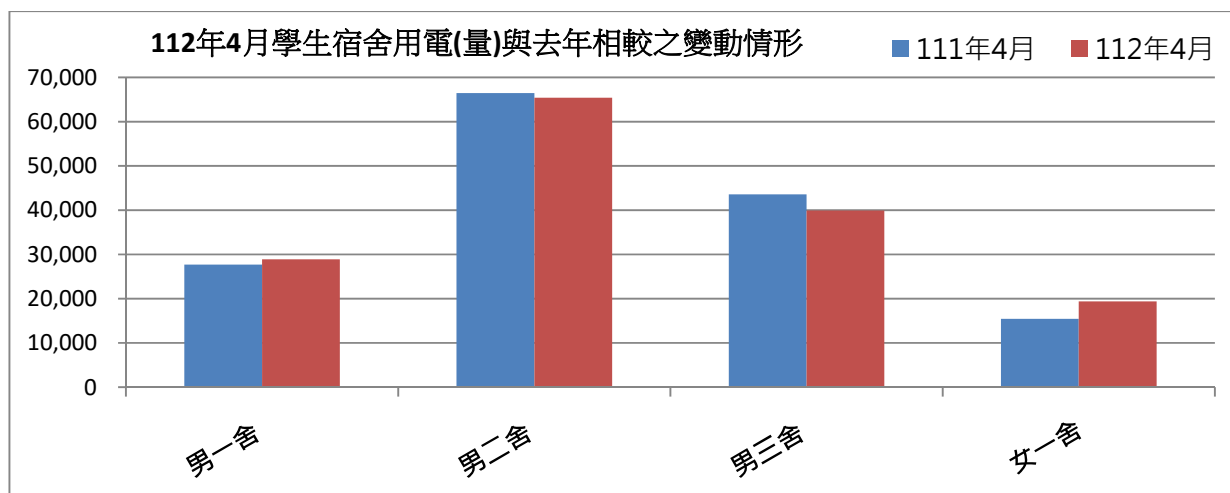
館舍	供電使用系所單位	電錶位置	111 年 4 月 用電量(度)	112 年 4 月 用電量(度)	變動 百分比(%)
教學館舍	電機系、工學院、工學院餐廳	工學院 1 錶	37,315	31,731	-14.96%
	河工系、造船系、昭奎樓	工學院 2 錶	69,085	60,900	-11.85%
	電機系、電資學院	電機二館 1 錶	37,097	32,043	-13.62%
	資工系、海洋生物培育館	電機二館 2 錶	65,404	53,784	-17.77%
	河工系	海工館	16,114	9,807	-39.14%
	河工系	河工二館	25,211	25,603	1.55%
	造船系	空蝕水槽	65,798	59,044	-10.26%
	航管系	航管系館	8,606	9,118	5.95%
	航管系	航管二館	7,081	6,656	-6.00%
	海運學院、法政學院、海法所、職安中心、事務組(水電)、游泳池、空大、海洋觀光管理學系	海空大樓	31,883	32,103	0.69%
	輪機系、通訊系、運輸系、海洋經營管理學系	技術大樓	67,357	64,226	-4.65%
	商船系、機械系 A 館、操船模擬室	商船系館	35,246	37,911	7.56%
	養殖系、海洋觀光管理學系、臺灣郵輪產學發展中心(研發處)、產學營運總中心	海洋夢想基地	15,422	8,547	-44.58%
	光電系、材料所、郵局、保管組、宏廣書屋(空調用電)	綜合研究中心	49,492	44,968	-9.14%
	生技所、海生所、電顯中心、光電系、生命科學暨生物科技學系、宏廣書屋(一般用電)	綜合二館	97,381	79,686	-18.17%
人社院、教研所、師培中心、共同教育中心、應英所、光電系&生命科學暨生物科技學系&海生所實驗室	人社院大樓	35,274	33,983	-3.66%	

	海資院、海資所、地球所、環態所、海洋系、養殖系、船務中心、網球場	綜合一館	25,159	19,634	-21.96%
	養殖系、環態所、產學營運總中心	養殖系館	22,884	13,110	-42.71%
	海洋系、養殖系、海事大樓e化教室冷氣	海洋系館	6,651	5,607	-15.70%
	應經所、首長宿舍(含短期學人用)、生物實驗室	海事甲棟	19,608	17,014	-13.23%
	海資所、環漁系	漁學館	1,679	1,492	-11.14%
	食科系、動物實驗中心	食品工程館	64,210	62,830	-2.15%
	食科系	食品科學館	31,739	26,387	-16.86%
	食安所	生科院(舊)	350	700	100.00%
	生科院辦、養殖系、水產品檢驗中心、海洋中心、生命科學暨生物科技學系	生科院館	91,907	78,505	-14.58%
	輪機系、機械系、風雨走廊照明、游泳池及學生宿舍前路燈	輪機工廠	4,005	3,301	-17.58%
	養殖系	水生動物實驗中心	60,153	57,878	-3.78%
	環態所	環態所	5,747	4,277	-25.58%
	合 計		997,858	880,845	-11.73%
	<b>供電使用系所單位</b>	<b>電錶位置</b>	111年4月 用電量(度)	112年4月 用電量(度)	變動 百分比(%)
行政 單位 館 舍	運動中心(游泳池)	體育室	20,094	20,564	2.34%
	體育室	育樂館	6,413	8,276	29.05%
	體育室、國際事務處	體育館	25,889	36,631	41.49%
	行政大樓、駐警隊、籃球場照明、路燈、男一舍揚泵浦水、大型 LED 電視看板	行政大樓	23,454	19,979	-14.82%
	電算中心、機械系 B、風鈴巷海音咖啡	電算中心	54,726	46,617	-14.82%
	海洋廳、展示廳	海洋廳	3,208	4,052	26.31%
	採編組、閱覽組、參考諮詢組、藝文中心	圖書館	19,538	21,480	9.94%
	學務處、貴族世家	學生活動中心	26,924	31,625	17.46%
	合 計		180,246	189,223	4.98%
	<b>供電使用系所單位</b>	<b>電錶位置</b>	111年4月 用電量(度)	112年4月 用電量(度)	變動 百分比(%)
學生 宿舍	住輔組、海洋文創設計系、綜合三館(教學中心、營繕組、環安組)、海事大樓乙棟照明、研發處	男一舍	27,694	28,875	4.26%
	住輔組、全家便利商店(海洋店)	男二舍	66,450	65,421	-1.55%
	住輔組、勇泉商場(第二餐廳)	男三舍	43,573	39,931	-8.36%
	住輔組	女一舍	15,446	19,375	25.44%
	合 計		153,163	153,602	0.29%
	<b>總 計</b>		1,331,267	1,223,670	-8.08%

表二 112年02月~112年04月校內自設電錶總用電(量)之變動情形

日期	112年2月	112年3月	112年4月
總用電量(度)	1,044,559	1,345,328	1,223,670
較去年同期之變動百分比(%)	-5.71%	2.13%	-8.08%

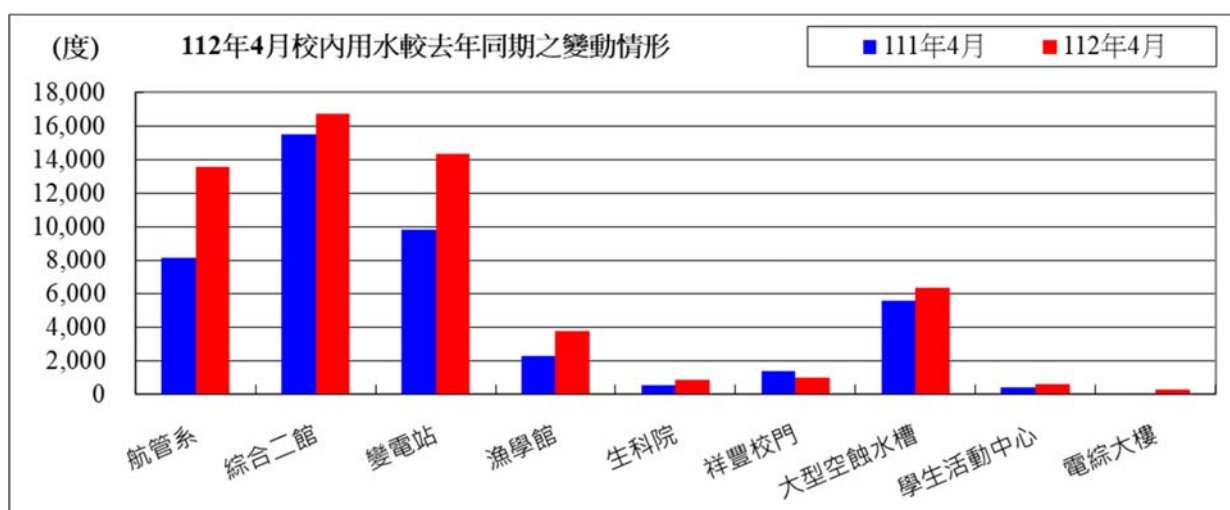




**表三：112年4月校內用水(量)較去年同期之變動情形**

每月用水(登載資料為當月耗水量)			111年4月	112年4月	變動百分比%
航管系	水號 11-01-0452-002	實用度數(度)	8,123	13,544	66.74%
綜合二館	水號 11-01-0453-006	實用度數(度)	15,512	16,736	7.89%
變電站	水號 11-01-0453-095	實用度數(度)	9,792	14,323	46.27%
漁學館	水號 11-01-0461-001	實用度數(度)	2,254	3,740	65.93%
生科院	水號 11-01-0463-103	實用度數(度)	558	854	53.05%
祥豐校門	水號 11-01-0463-009	實用度數(度)	1,372	950	-30.76%
大型空蝕水槽	水號 11-01-0453-100	實用度數(度)	5,555	6,317	13.72%
學生活動中心	水號 11-01-0453-158	實用度數(度)	389	621	59.64%
電綜大樓	水號 11-01-0452-065	實用度數(度)	0	292	#DIV/0!
總用水量(度)			43,555	57,377	31.73%

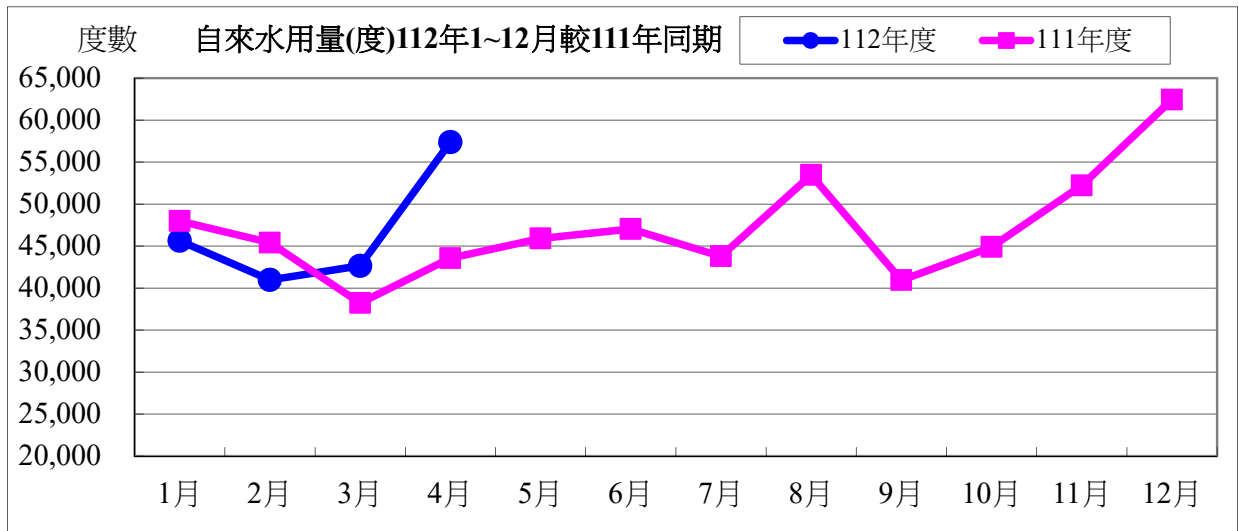
資料來源：自來水公司 112年4月自來水費收據（計費期間：112/02/17~112/03/20）



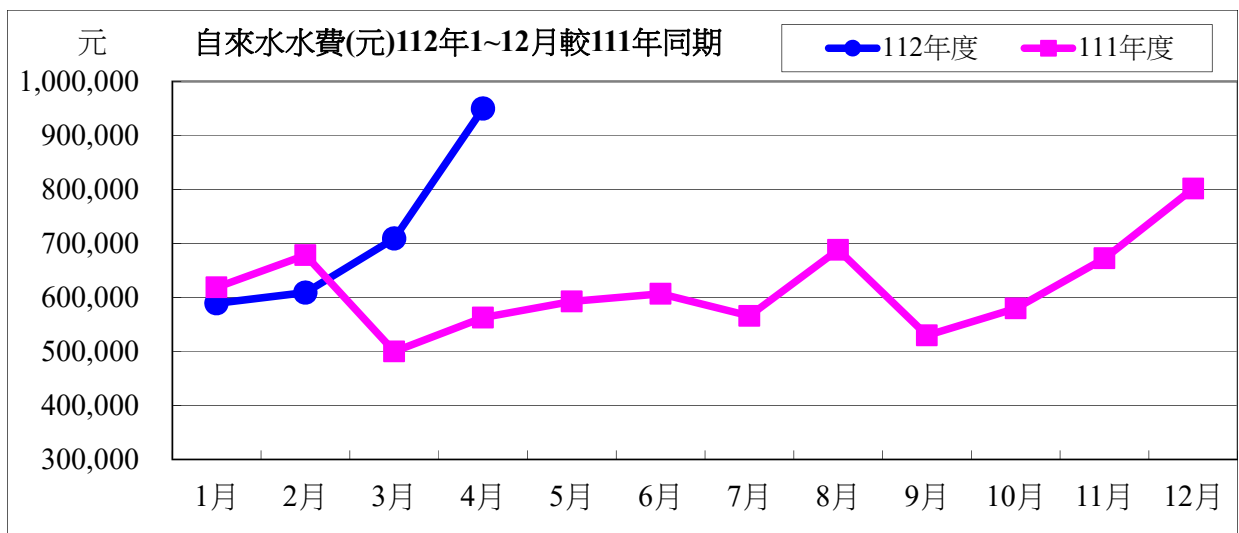
備註：用水大幅增加自來水供水區及使用館樓：

- 一、本校 112 年 4 月用水量較去年同期增加，請各單位持續執行本校相關節約能源措施。
- 二、持續追蹤記錄各供水區及館樓用水量，減少自來水管路漏水。

用水量	1月	2月	3月	4月	小計
112年度	45,641	40,974	42,655	57,377	186,647
111年度	47,988	45,410	38,218	43,555	175,171
相差	-2,347	-4,436	4,437	13,822	11,476



水費	1月	2月	3月	4月	小計
112年度	589,103	608,896	709,153	949,857	2,857,009
111年度	618,707	678,237	499,835	562,634	2,359,413
相差	-29,604	-69,341	209,318	387,223	497,596

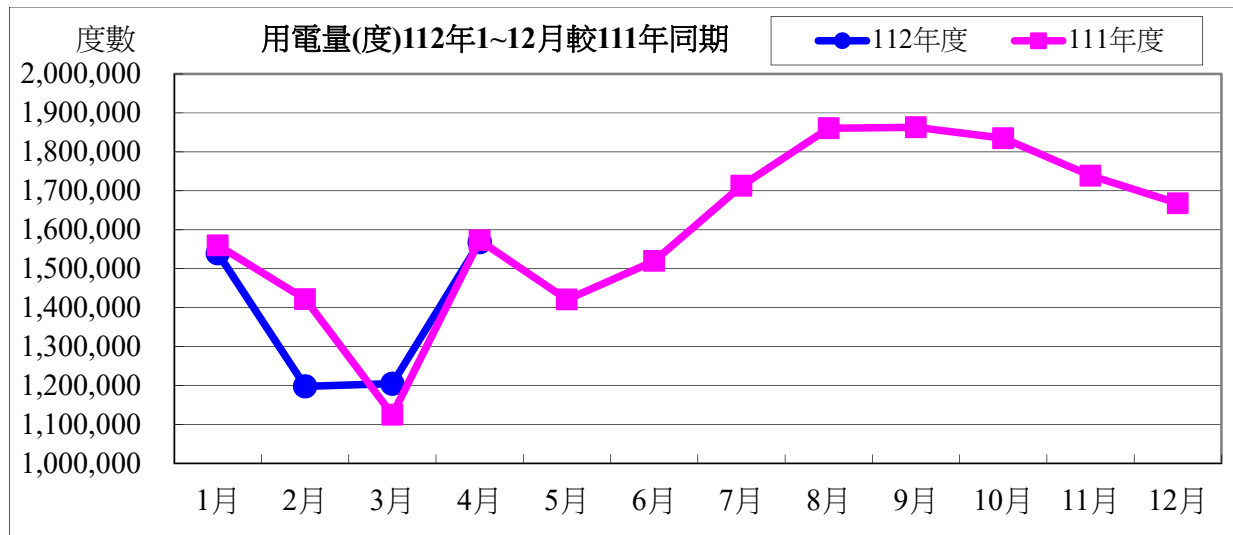


112 年度 4 月自來水用水與 111 年度同期相較

用水度	<b>13,822 度</b>	成長率	<b>31.73%</b>
用水費	<b>387,223 元</b>	成長率	<b>68.82%</b>

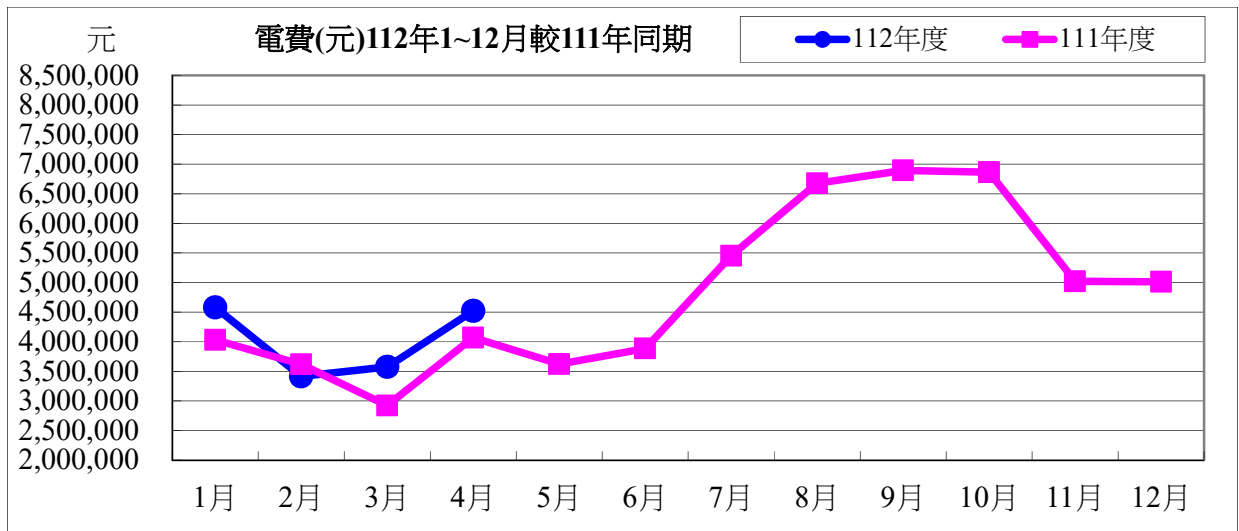
表四：112 年 4 月全校用電(量)較去年同期之變動情形

用電量	1 月	2 月	3 月	4 月	小計
112 年度	1,539,400	1,197,800	1,204,400	1,568,000	5,509,600
111 年度	1,559,600	1,421,600	1,124,800	1,572,600	5,678,600
相差(度)	<b>-20,200</b>	<b>-223,800</b>	<b>79,600</b>	<b>-4,600</b>	<b>-169,000</b>



用電資料來源：電力公司 112 年 4 月電費收據 (計費期間：112/03/01~112/03/31)

電費	1 月	2 月	3 月	4 月	小計
112 年度	4,581,569	3,416,197	3,575,670	4,521,796	16,095,232
111 年度	4,032,343	3,619,674	2,923,453	4,070,029	14,645,499
相差(元)	<b>549,226</b>	<b>-203,477</b>	<b>652,217</b>	<b>451,767</b>	<b>1,449,733</b>



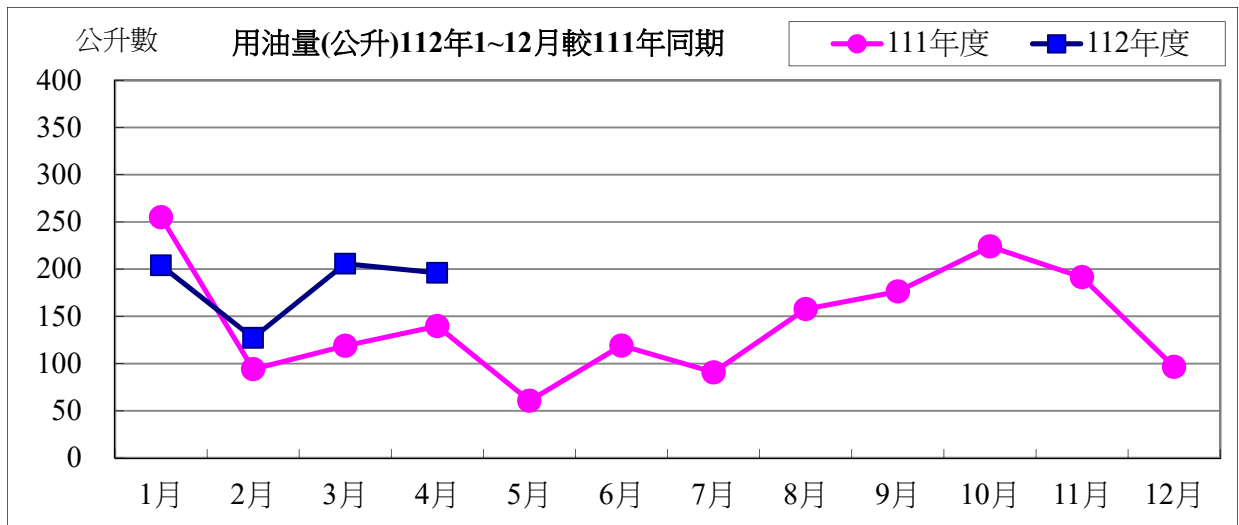
112 年度 4 月用電與 111 年度同期相較

用電度	<b>-4,600 度</b>	成長率：	<b>-0.3%</b>
用電費	<b>451,767 元</b>	成長率：	<b>11.1%</b>

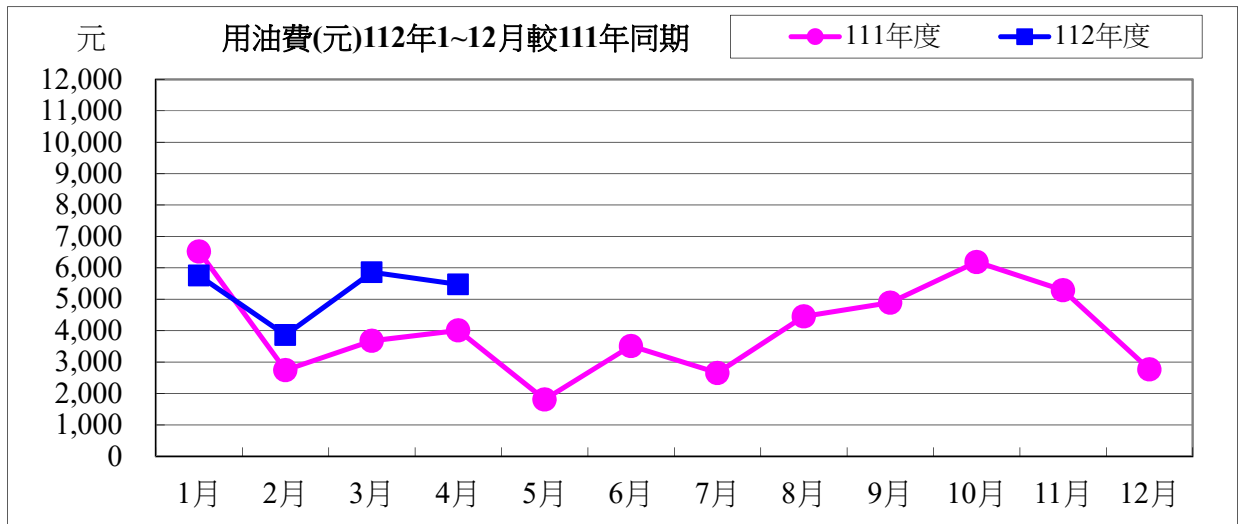
表五：112 年 4 月用油量與 111 年度同期相較

用油量	1 月	2 月	3 月	4 月	小計
112 年度	203.89	127.22	205.66	196.07	732.84
111 年度	254.97	94.12	118.79	139.69	607.57
相差(度)	<b>-51.08</b>	<b>33.10</b>	<b>86.87</b>	<b>56.38</b>	<b>125.27</b>

用油資料來源：中油公司 112 年 4 月油料費收據 (計費期間：112/04/01~112/04/30)



用油費	1月	2月	3月	4月	小計
112年度	5,754	3,861	5,859	5,473	20,947
111年度	6,522	2,744	3,679	4,010	16,955
相差(元)	-768	1,117	2,180	1,463	3,992



112年度4月用油與111年度同期相較

用油量	56.38 公升	成長率：	40.36%
用油費	1,463 元	成長率：	36.48%



## 校內各建築物過去 3 個月主電源用電度彙整表

電錶位置/日期	112年02月	112年03月	112年04月	供電使用系所單位
工學院 1 錶	25,580	33,600	31,731	電機系、工學院、工學院餐廳
工學院 2 錶	51,971	66,845	60,900	河工系、造船系、昭奎樓
電機二館 1 錶	27,932	33,823	32,043	電機系、電資學院
電機二館 2 錶	46,671	58,189	53,784	資工系、海洋生物培育館
海工館	7,934	9,696	9,807	河工系
河工二館	22,553	28,578	25,603	河工系
空蝕水槽	59,051	60,650	59,044	造船系
航管系館	7,590	10,018	9,118	航管系
航管二館	6,541	7,457	6,656	航管系
海空大樓	14,094	33,879	32,103	海運學院、法政學院、海法所、職安中心、事務組(水電)、游泳池、空大、海洋觀光管理學系
技術大樓	49,492	68,832	64,226	輪機系、通訊與導航系、運輸與航海系、海洋經營管理學系
商船系館	33,262	47,261	37,911	商船系、機械系 A、操船模擬室
海洋夢想基地	7,670	9,479	8,547	養殖系、海洋觀光管理學系、臺灣郵輪產學發展中心(研發處)、產學營運總中心
綜合研究中心	33,345	43,936	44,968	光電系、材料所、郵局、保管組、宏廣書屋(空調用電)
綜合二館	71,288	85,650	79,686	生技所、海生所、電顯中心、光電系、生命科學暨生物科技學系、宏廣書屋(一般用電)
人社院大樓	29,739	38,165	33,983	人社院、教研所、師培中心、共同教育中心、應英所、光電系&生命科學暨生物科技學系&海生所實驗室
綜合一館	17,332	22,258	19,634	海資院、海資所、地球所、環態所、海洋系、養殖系、船務中心、網球場
養殖系館	20,521	18,865	13,110	養殖系、環態所、產學營運總中心
海洋系館	5,481	6,294	5,607	海洋系、養殖系、海事大樓 E 化教室冷氣
海事甲棟	15,199	18,984	17,014	應經所、首長宿舍(含短期學人用)、生物實驗室
漁學館	1,300	1,626	1,492	海資所、環漁系
食科工廠	49,371	63,197	62,830	食科系、動物實驗中心
食科系館	22,100	29,336	26,387	食科系
生科院(舊)	500	700	700	食安所
生科院館	67,777	81,184	78,505	生科院辦、養殖系、水產品檢驗中心、海洋中心、生命科學暨生物科技學系
輪機工廠	3,722	3,872	3,301	輪機系、機械系、風雨走廊照明、游泳池及學生宿舍前路燈

水生動物實驗中心	63,498	71,839	57,878	養殖系
環態所	4,614	5,117	4,277	環態所
游泳池	20,379	20,122	20,564	體育室
育樂館	10,922	10,435	8,276	體育室
體育館	21,474	42,610	36,631	體育室、國際事務處
行政大樓	17,500	22,325	19,979	行政大樓、駐警隊、籃球場照明、路燈、男一舍揚 泵浦水、大型 LED 電視看板
電算中心	40,834	52,091	46,617	電算中心、機械系 B、風鈴巷海音咖啡
海洋廳	4,269	5,564	4,052	海洋廳、展示廳、大型 LED 電視看板
圖書館	18,010	25,923	21,480	採編組、閱覽組、參考諮詢組、藝文中心
學生活動中心	20,023	29,742	31,625	學務處、貴族世家
男一舍	24,005	34,319	28,875	住輔組、海洋文創設計系、綜合三館(教學中心、 營繕組、環安組)、海事大樓乙棟照明、研發處
男二舍	51,004	73,352	65,421	住輔組、全家便利商店(海洋店)
男三女二舍	36,019	48,061	39,931	住輔組、勇泉商場(第二餐廳)
女一舍	13,992	21,455	19,375	住輔組
總計	1,044,559	1,345,328	1,223,670	

註：

- 一、112 年 02 月份 112 年 03 月 01 日抄錶。
- 二、112 年 03 月份 112 年 03 月 31 日抄錶。
- 三、112 年 04 月份 112 年 04 月 28 日抄錶。