

# 114 年 12 月份校內用電量情形說明

1.114 年 12 用電量較去年同期減少。(詳下列附表)

2.請電機二館、空蝕水槽、綜合研究中心、生科院館..等.使用單位注意用量情形及加強節約能源。

3.本期用電增加各館舍其供電使用之系所，除請注意用電增加之情形，並請加強節約用電。

## 宣導事項：

一、夏季電高峰時期，為減輕夏季電力負擔，請各單位力行各項節約用電措施，辦公室空調溫度設定不低於攝氏 28 度，並關閉不必要之照明及用電設備。

二、另使用冷氣設備與空調主機前，應加強維護並按時保養，適時清潔室內送風機空氣濾網，以提升空調冷氣效能。

三、請各單位注意每月用電超荷負載情形，共同維護校園用電安全，以避免因用電負載釀災，並請各單位積極配合本校相關節約能源措施。

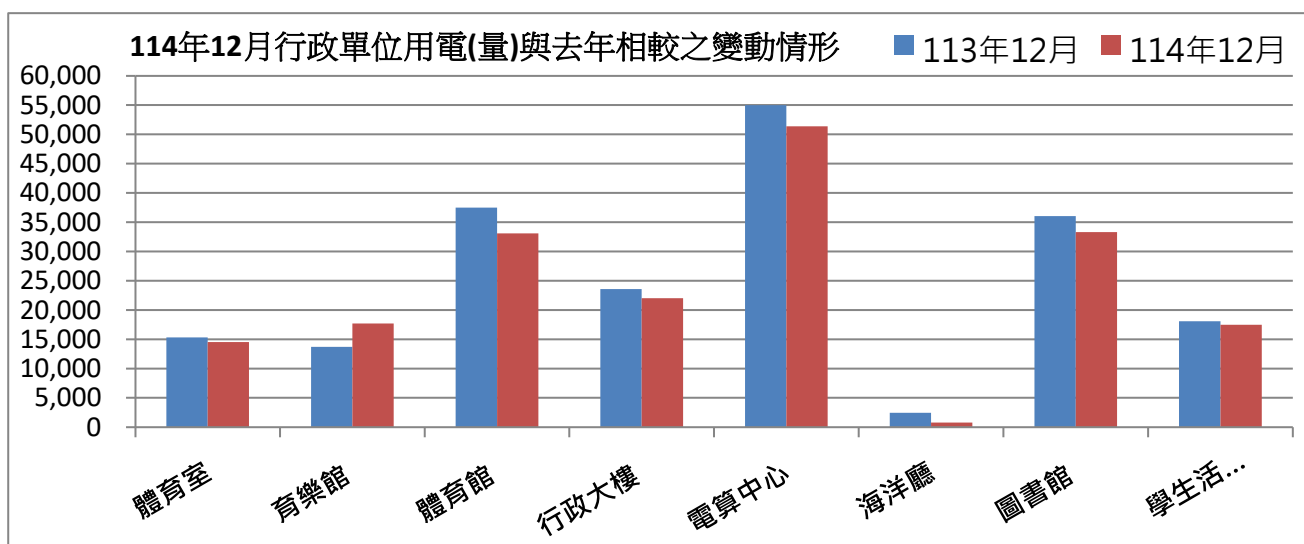
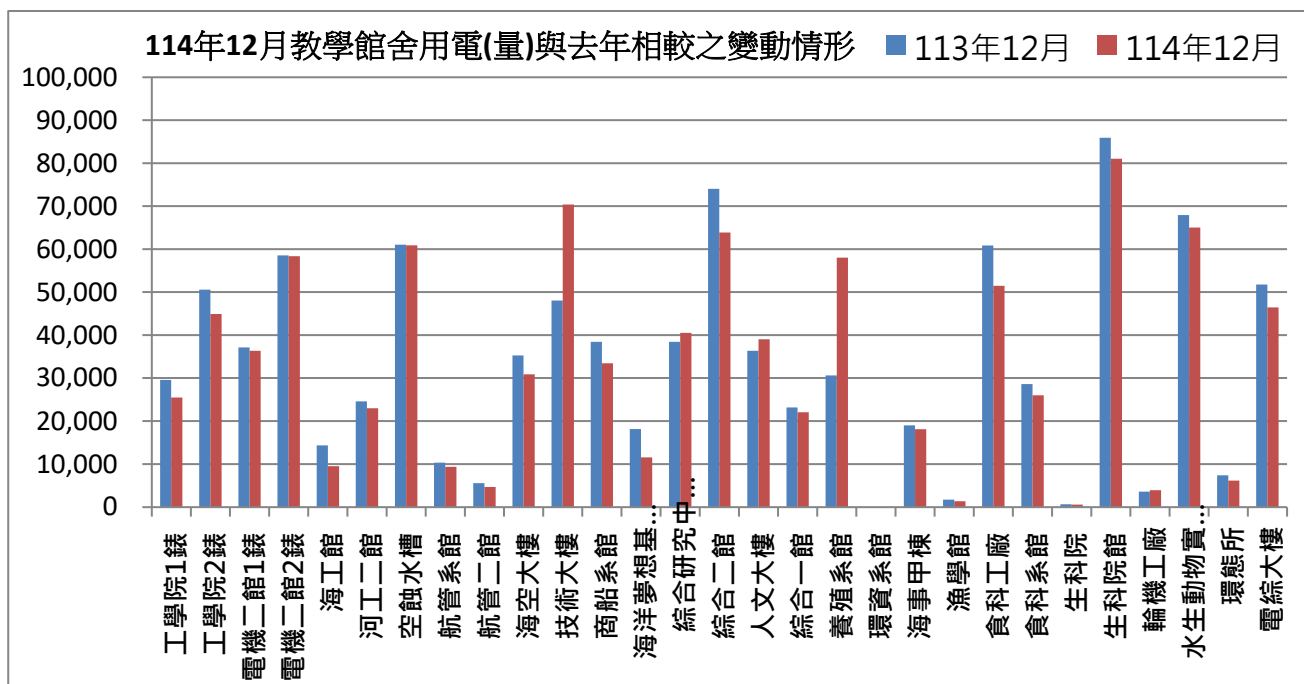
表一 114 年 12 月校內自設電錶用電(量)較去年同期之變動情形

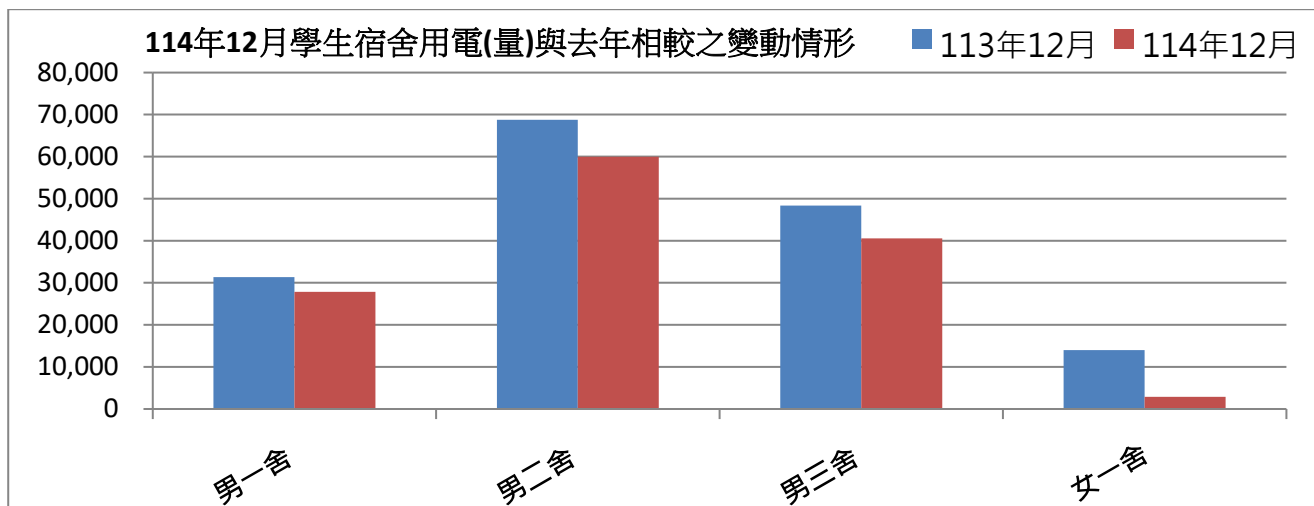
館舍	供電使用系所單位	電錶位置	113 年 12 月 用電量(度)	114 年 12 月 用電量(度)	變動 百分比(%)
教 學 館 舍	電機系、工學院、工學院餐廳	工學院 1 錶	29,585	25,484	-13.9%
	河工系、造船系、昭奎樓	工學院 2 錶	50,579	44,899	-11.2%
	電機系、電資學院	電機二館 1 錶	37,145	36,367	-2.1%
	資工系、海洋生物培育館	電機二館 2 錶	58,524	58,352	-0.3%
	河工系	海工館	14,324	9,496	-33.7%
	河工系	河工二館	24,598	22,965	-6.6%
	造船系	空蝕水槽	61,023	60,886	-0.2%
	航管系	航管系館	10,321	9,343	-9.5%
	航管系	航管二館	5,563	4,667	-16.1%
	海運學院、法政學院、海法所、職安中心、事務組(水電)、游泳池、空大、海洋觀光管理學系	海空大樓	35,271	30,885	-12.4%
	輪機系、通訊系、運輸系、海洋經管系	技術大樓	48,024	70,367	46.5%
	商船系、機械系 A 館、操船模擬室	商船系館	38,429	33,433	-13.0%
	養殖系、海洋觀光管理學系、臺灣郵輪產學發展中心(研發處)、產學營運總中心	海洋夢想基地	18,152	11,566	-36.3%
	光電系、材料所、郵局、保管組、宏廣書屋(空調用電)	綜合研究中心	38,432	40,517	5.4%
	生技所、海生所、電顯中心、光電系、生命科學暨生物科技學系、宏廣書屋(一般用電)	綜合二館	74,015	63,870	-13.7%
	人社院、教研所、師培中心、共同教育中心、應英所、光電系&生命科學暨生物科技學系&海生所實驗室	人社院大樓	36,333	39,016	7.4%
	海資院、海資所、地球所、環態所、海洋系、養殖系、船務中心、網球場	綜合一館	23,181	22,053	-4.9%

	養殖系、環態所、產學營運總中心	養殖系館	30,614	58,029	89.6%
	海洋系、養殖系、海事大樓 e 化教室冷氣	海洋系館	0	0	#DIV/0!
	應經所、首長宿舍、生物實驗室	海事甲棟	19,011	18,107	-4.8%
	海資所、環漁系	漁學館	1,710	1,343	-21.5%
	食科系、動物實驗中心	食品工程館	60,867	51,473	-15.4%
	食科系	食品科學館	28,595	25,993	-9.1%
	食安所	生科院(舊)	650	550	-15.4%
	生科院辦、養殖系、水產品檢驗中心、海洋中心、生命科學暨生物科技學系	生科院館	85,919	81,019	-5.7%
	輪機系、機械系、風雨走廊照明、游泳池及學生宿舍前路燈	輪機工廠	3,586	3,911	9.1%
	養殖系	水生動物實驗中心	67,911	65,012	-4.3%
	環態所	環態所	7,363	6,147	-16.5%
	電資學院、電機系、光電系、資工系、臺灣海洋教育中心、永續發展中心、通訊系、智慧航運中心、環保資源教室	電綜大樓	51,780	46,453	-10.29%
	合 計		961,505	942,203	-2.01%
	供電使用系所單位	電錶位置	113 年 12 月 用電量(度)	114 年 12 月 用電量(度)	變動 百分比(%)
	運動中心(游泳池)	體育室	15,304	14,536	-5.0%
	體育室	育樂館	13,717	17,706	29.1%
	體育室、國際事務處	體育館	37,493	33,074	-11.8%
行政單位	行政大樓、駐警隊、籃球場照明、路燈、男一舍揚泵浦水、大型 LED 電視看板	行政大樓	23,564	22,010	-6.6%
館舍	電算中心、機械系 B、風鈴巷海音咖啡	電算中心	54,983	51,358	-6.6%
	海洋廳、展示廳	海洋廳	2,456	773	-68.5%
	採編組、閱覽組、參考諮詢組、藝文中心、統一 X8 便利商店、彩繪玻璃屋	圖書館	36,030	33,298	-7.6%
	學務處、貴族世家	學生活動中心	18,064	17,469	-3.3%
	合 計		201,611	190,224	-5.65%
	供電使用系所單位	電錶位置	113 年 12 月 用電量(度)	114 年 12 月 用電量(度)	變動 百分比(%)
學生宿舍	住輔組、海洋文創設計系、綜合三館(教學中心、營繕組、環安組)、海事大樓乙棟照明、研發處	男一舍	31,360	27,827	-11.3%
	住輔組、統一超商便利商店	男二舍	68,747	59,961	-12.8%
	住輔組、勇泉商場(第二餐廳)	男三舍	48,346	40,560	-16.1%
	住輔組	女一舍	13,966	2,868	-79.5%
	合 計		162,419	131,216	-19.21%
	總 計		1,325,535	1,263,643	-4.67%

表二 114 年 10 月~114 年 12 月校內自設電錶總用電(量)之變動情形

日期	114 年 10 月	114 年 11 月	114 年 12 月
總用電量(度)	1,612,720	1,342,072	1,263,643
較去年同期之變動百分比(%)	2.46%	0.8%	-4.67%

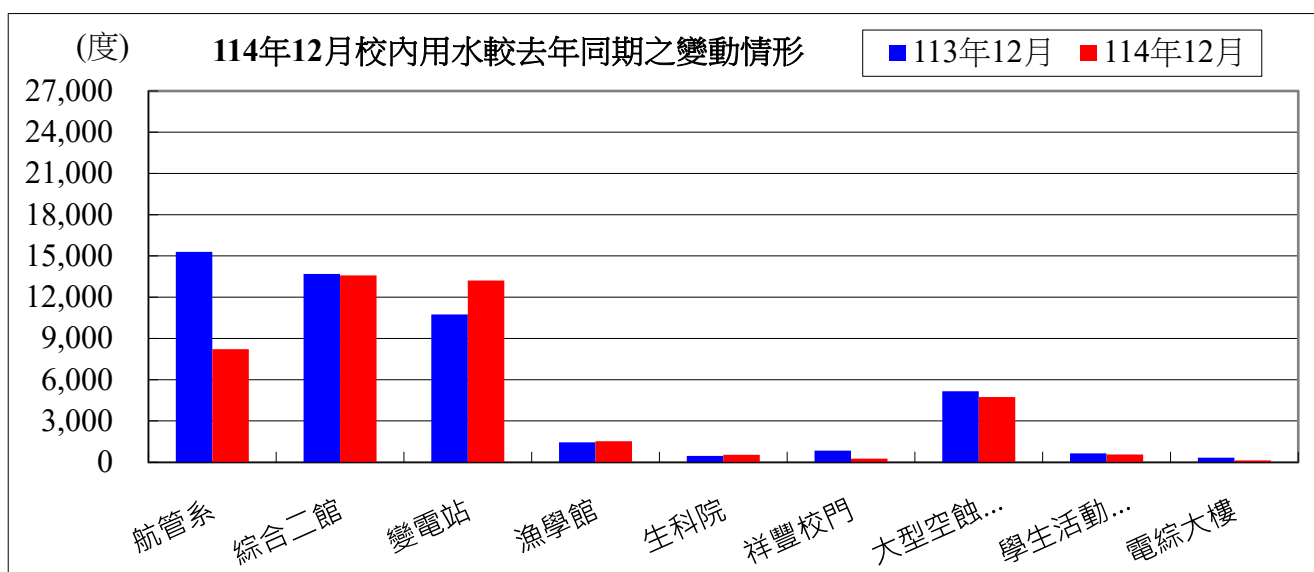




表三：114年12月校內用水(量)較去年同期之變動情形

每月用水(登載資料為當月耗水量)			113年12月	114年12月	變動百分比%
航管系	水號 11-01-0452-002	實用度數(度)	15,297	8,223	-46.24%
綜合二館	水號 11-01-0453-006	實用度數(度)	13,692	13,579	-0.83%
變電站	水號 11-01-0453-095	實用度數(度)	10,746	13,208	22.91%
漁學館	水號 11-01-0461-001	實用度數(度)	1,448	1,528	5.52%
生科院	水號 11-01-0463-103	實用度數(度)	454	539	18.72%
祥豐校門	水號 11-01-0463-009	實用度數(度)	843	262	-68.92%
大型空蝕水槽	水號 11-01-0453-100	實用度數(度)	5,157	4,742	-8.05%
學生活動中心	水號 11-01-0453-158	實用度數(度)	643	562	-12.60%
電綜大樓	水號 11-01-0452-065	實用度數(度)	330	124	-62.42%
總用水量(度)			48,610	42,767	-12.02%

資料來源：自來水公司 114 年 12 月自來水費收據（計費期間：114/10/22~114/11/20）

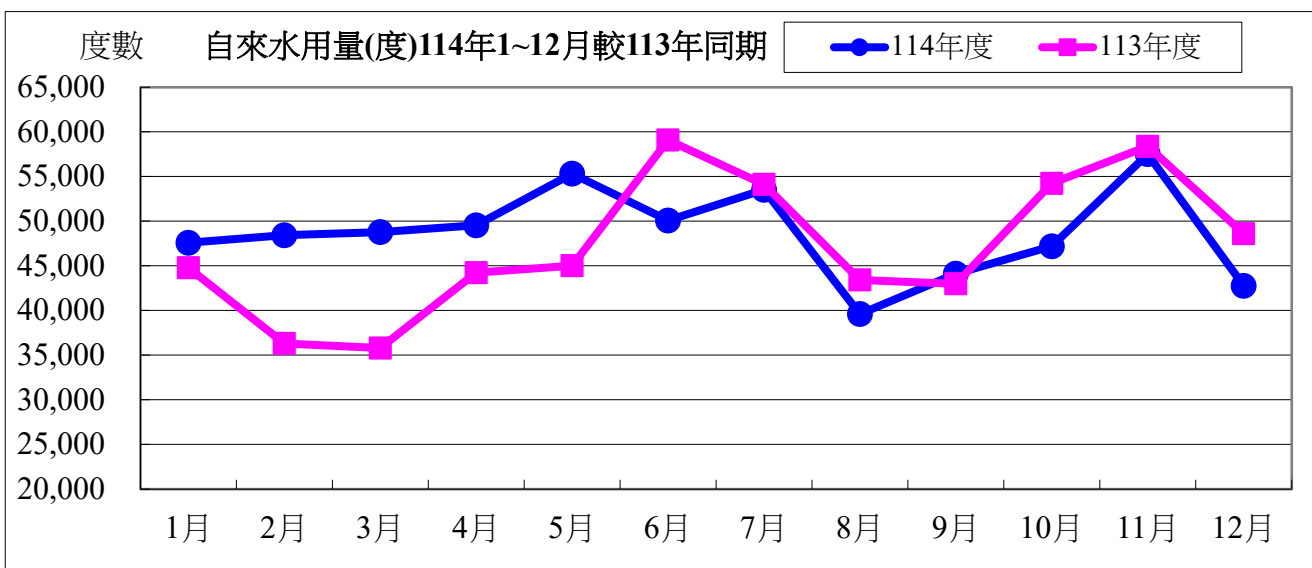


備註：用水大幅增加自來水供水區及使用館樓：

- 一、本校 114 年 12 月用水量較去年同期減少，請各單位持續執行本校相關節約能源措施。
- 二、持續追蹤記錄各供水區及館樓用水量，減少自來水管路漏水。

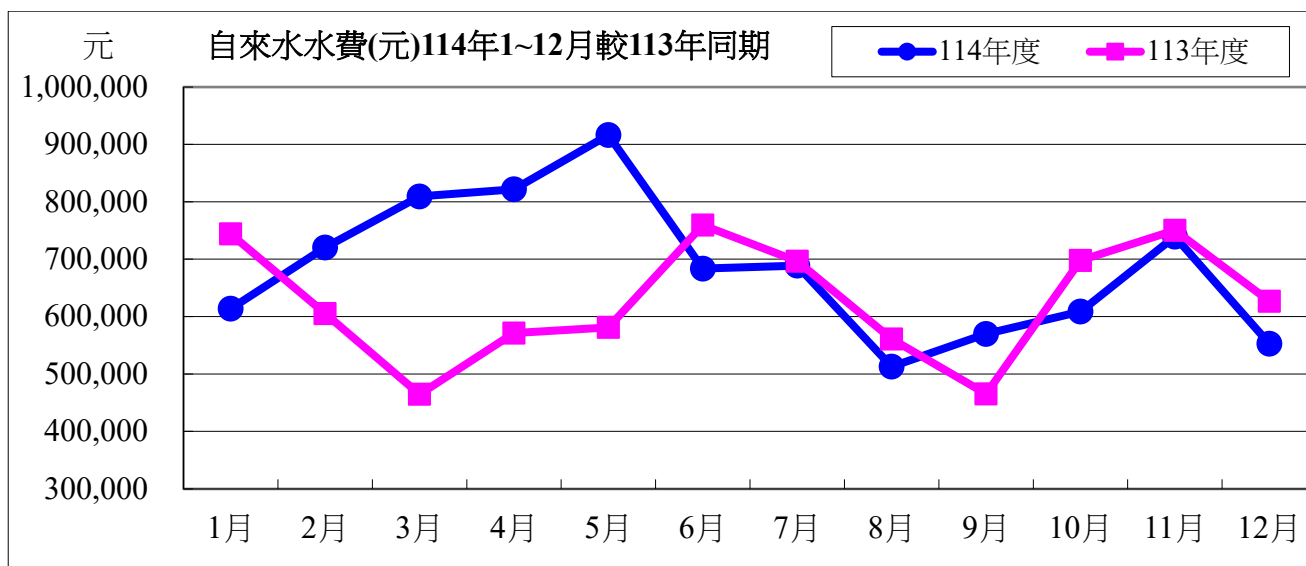
用水量	1月	2月	3月	4月	5月	6月	7月	8月	9月	10月
114年度	47,585	48,426	48,777	49,542	55,322	50,074	53,520	39,609	44,119	47,192
113年度	44,783	36,300	35,797	44,231	45,009	59,089	54,118	43,418	42,991	54,231
相差	2,802	12,126	12,980	5,311	10,313	-9,015	-598	-3,809	1,128	-7,039

11月	12月	小計
57,516	42,767	584,449
58,374	48,610	566,951
-858	-5,843	17,498



水費	1月	2月	3月	4月	5月	6月	7月	8月	9月
114年度	613,695	720,314	809,248	821,749	916,256	683,510	688,769	512,794	569,847
113年度	743,949	605,250	464,577	571,266	581,107	759,221	696,338	560,982	465,320
相差	-130,254	115,064	344,671	250,483	335,149	-75,711	-7,569	-48,188	104,527

10月	11月	12月	小計
608,718	739,318	552,742	8,236,960
697,766	750,172	626,662	7,522,610
-89,048	-10,854	-73,920	714,350



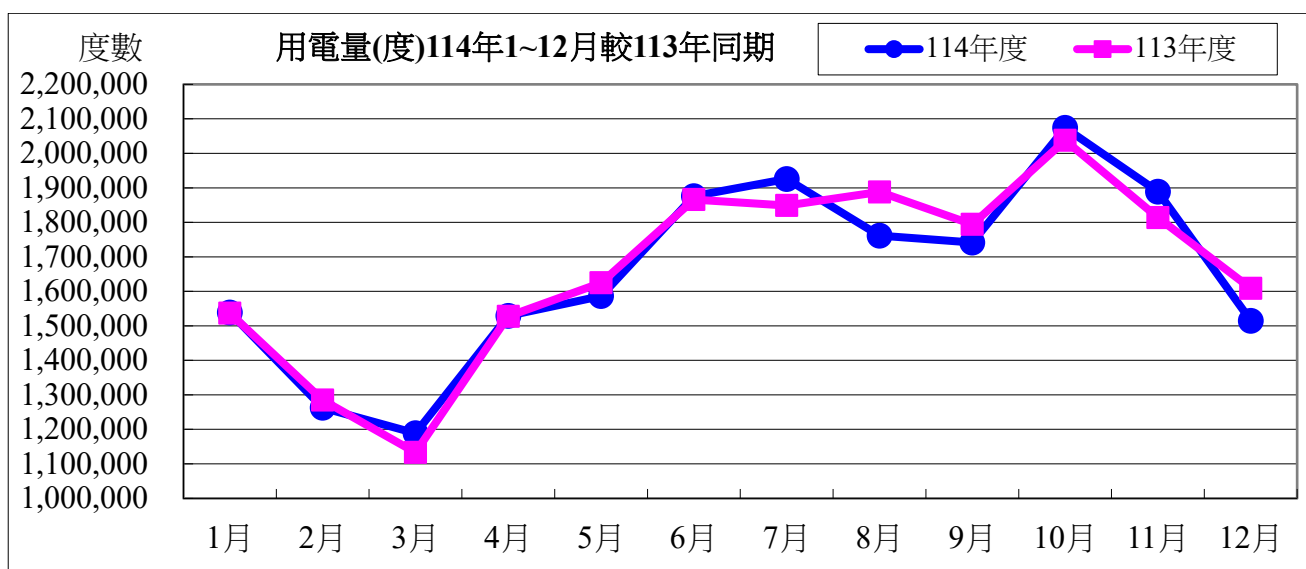
114 年度 12 月自來水用水與 113 年度同期相較

用水度	-5,843 度	成長率	-12.02%
用水費	-73,920 元	成長率	-11.79%

表四：114 年 12 月全校用電(量)較去年同期之變動情形

用電量	1 月	2 月	3 月	4 月	5 月	6 月	7 月
114 年度	1,538,600	1,262,400	1,188,800	1,529,000	1,586,400	1,876,000	1,925,600
113 年度	1,536,600	1,284,800	1,133,200	1,527,600	1,624,800	1,866,000	1,849,000
相差(度)	2,000	-22,400	55,600	1,400	-38,400	10,000	76,600

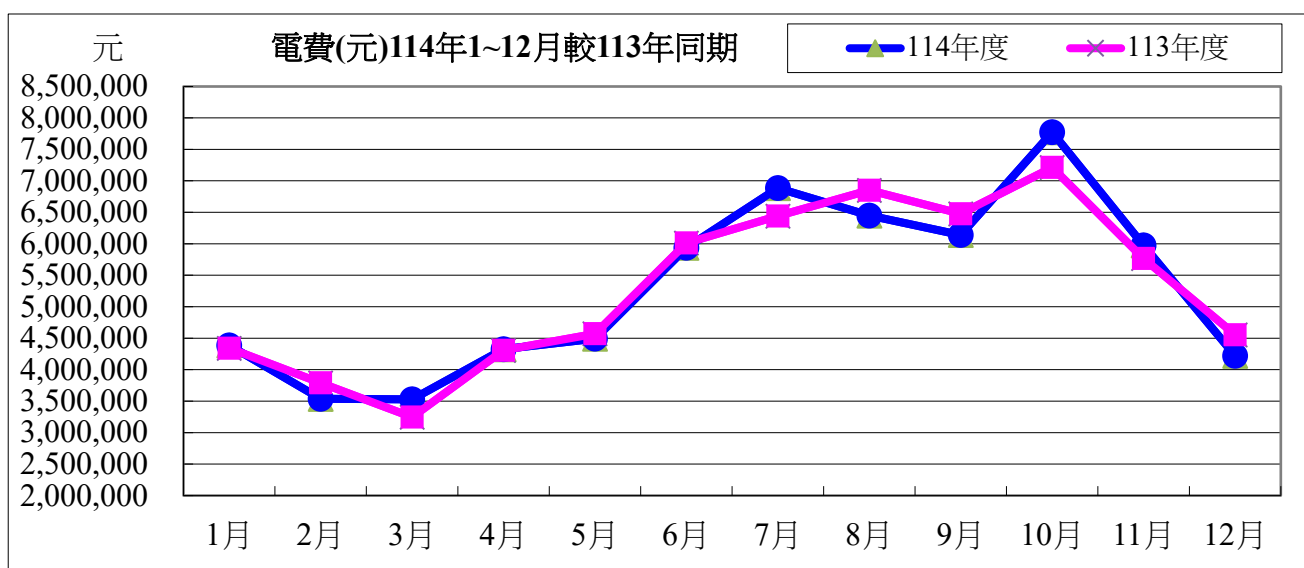
8 月	9 月	10 月	11 月	12 月	小計
1,761,400	1,741,400	2,073,800	1,889,000	1,514,600	19,887,000
1,888,000	1,794,200	2,037,800	1,813,800	1,608,600	19,964,400
-126,600	-52,800	36,000	75,200	-94,000	-77,400



用電資料來源：電力公司 114 年 12 月電費收據（計費期間：114/11/01~114/11/30）

電費	1 月	2 月	3 月	4 月	5 月	6 月	7 月	8 月
114 年度	4,386,285	3,537,467	3,529,621	4,325,881	4,491,804	5,937,866	6,885,138	6,449,288
113 年度	4,341,052	3,789,678	3,247,784	4,307,537	4,570,825	6,012,587	6,440,450	6,850,307
相差(元)	45,233	-252,211	281,837	18,344	-79,021	-74,721	444,688	-401,019

9 月	10 月	11 月	12 月	小計
6,139,377	7,773,817	5,974,544	4,220,074	63,651,162
6,476,639	7,213,504	5,766,121	4,554,097	63,570,581
-337,262	560,313	208,423	-334,023	80,581



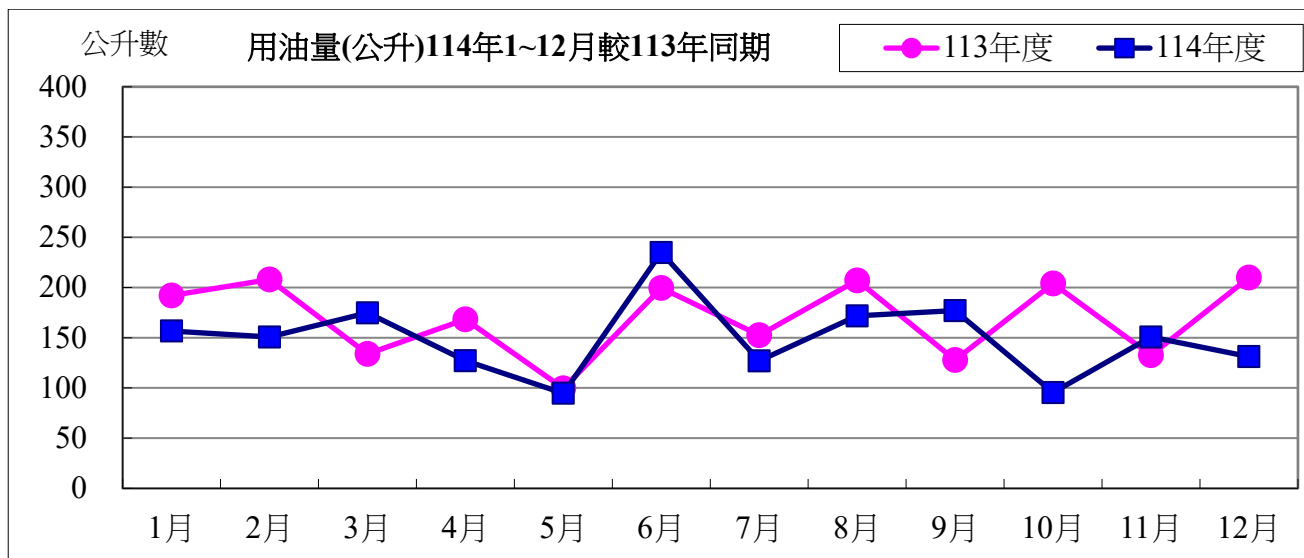
114 年度 12 月用電與 113 年度同期相較

用電度	-94,000 度	成長率：	-5.84%
用電費	-334,023 元	成長率：	-7.34%

表五：114 年 12 月用油量與 113 年度同期相較

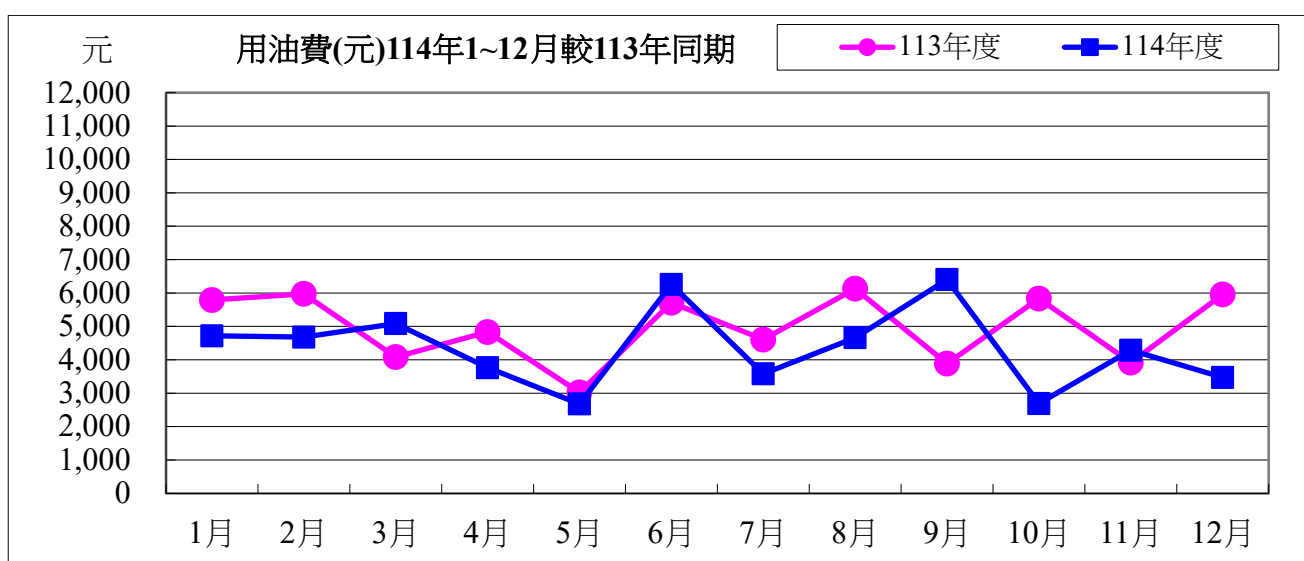
用油量	1 月	2 月	3 月	4 月	5 月	6 月	7 月	8 月	9 月	10 月
114 年度	156.69	150.68	174.78	127.09	94.77	234.91	126.93	171.77	177.00	95.43
113 年度	192.04	208.04	133.89	168.31	99.61	199.58	152.52	207.11	127.88	204.06
相差(度)	-35.35	-57.37	40.89	-41.22	-4.84	35.33	-25.59	-35.34	49.12	-108.63

11 月	12 月	小計
150.68	131.15	1791.86
132.60	209.88	2035.53
18.08	-78.73	-243.67



用油資料來源：中油公司 114 年 12 月油料費收據（計費期間：114/12/01~114/12/20）

用油費	1 月	2 月	3 月	4 月	5 月	6 月	7 月	8 月	9 月	10 月	11 月	12 月	小計
114 年度	4,717	4,678	5,083	3,764	2,679	6,255	3,579	4,661	6,403	2,689	4,285	3,471	52,264
113 年度	5,791	5,976	4,082	4,833	3,024	5,710	4,607	6,128	3,886	5,833	3,917	5,956	59,743
相差(元)	-1,074	-1,298	1,001	-1,069	-345	545	-1,028	-1,467	2,517	-3,144	368	-2,485	-7,479



114 年度 12 月用油與 113 年度同期相較

用油量	-78.73 公升	成長率：	-37.51%
用油費	-2,485 元	成長率：	-41.73%



校內各建築物過去 3 個月主電源用電度彙整表

電錶位置/日期	114年10月	114年11月	114年12月	供電使用系所單位
工學院 1 錶	43,461	31,123	25,484	電機系、工學院、工學院餐廳
工學院 2 錶	72,387	53,249	44,899	河工系、造船系、昭奎樓
電機二館 1 錶	47,921	39,988	36,367	電機系、電資學院
電機二館 2 錶	77,777	63,689	58,352	資工系、海洋生物培育館
海工館	19,652	12,952	9,496	河工系
河工二館	34,781	25,791	22,965	河工系
空蝕水槽	63,509	62,708	60,886	造船系
航管系館	14,155	10,549	9,343	航管系
航管二館	7,364	5,297	4,667	航管系
海空大樓	39,649	33,068	30,885	海運學院、法政學院、海法所、職安中心、事務組(水電)、游泳池、空大、海洋觀光管理學系
技術大樓	96,346	79,791	70,367	輪機系、通訊與導航系、運輸與航海系、海洋經營管理學系
商船系館	49,202	36,385	33,433	商船系、機械系 A、操船模擬室
海洋夢想基地	25,490	17,053	11,566	養殖系、海洋觀光管理學系、臺灣郵輪產學發展中心(研發處)、產學營運總中心
綜合研究中心	53,570	44,185	40,517	光電系、材料所、郵局、保管組、宏廣書屋(空調用電)
綜合二館	92,489	72,343	63,870	生技所、海生所、電顯中心、光電系、生命科學暨生物科技學系、宏廣書屋(一般用電)
人社院大樓	54,246	43,336	39,016	人社院、教研所、師培中心、共同教育中心、應英所、光電系&生命科學暨生物科技學系&海生所實驗室
綜合一館	31,484	24,044	22,053	海資院、海資所、地球所、環態所、海洋系、養殖系、船務中心、網球場
養殖系館	12,507	33,492	58,029	養殖系、環態所、產學營運總中心
海洋系館	0	0	0	海洋系、養殖系、海事大樓 E 化教室冷氣
海事甲棟	25,806	20,352	18,107	應經所、首長宿舍(含短期學人用)、生物實驗室
漁學館	2,011	1,562	1,343	海資所、環漁系
食科工廠	69,728	56,808	51,473	食科系、動物實驗中心
食科系館	37,750	29,953	25,993	食科系
生科院(舊)	800	650	550	食安所
生科院館	112,251	91,196	81,019	生科院辦、養殖系、水產品檢驗中心、海洋中心、生命科學暨生物科技學系

輪機工廠	3,938	3,726	3,911	輪機系、機械系、風雨走廊照明、游泳池及學生宿舍前路燈
水生動物實驗中心	49,302	59,151	65,012	養殖系
環態所	8,635	7,086	6,147	環態所
電綜大樓	66,585	52,924	46,453	電資學院、電機系、光電系、資工系、臺灣海洋教育中心、永續發展中心、通訊系、智慧航運中心、環保資源教室
游泳池	16,342	15,110	14,536	體育室
育樂館	27,195	20,030	17,706	體育室
體育館	52,550	23,562	33,074	體育室、國際事務處
行政大樓	29,498	23,777	22,010	行政大樓、駐警隊、籃球場照明、路燈、男一舍揚泵浦水、大型 LED 電視看板
電算中心	68,830	55,479	51,358	電算中心、機械系 B、風鈴巷海音咖啡
海洋廳	839	674	773	海洋廳、展示廳、大型 LED 電視看板
圖書館	39,642	35,069	33,298	採編組、閱覽組、參考諮詢組、藝文中心、 <b>玻璃屋</b>
學生活動中心	26,108	19,760	17,469	學務處、貴族世家
男一舍	35,104	30,667	27,827	住輔組、海洋文創設計系、綜合三館(教學中心、營繕組、環安組)、海事大樓乙棟照明、研發處
男二舍	72,434	67,235	59,961	住輔組、全家便利商店(海洋店)
男三女二舍	28,253	35,223	40,560	住輔組、勇泉商場(第二餐廳)
女一舍	3,129	3,036	2,868	住輔組
總計	1,612,720	1,342,072	1,263,643	

註：

- 一、114 年 10 月份 114 年 10 月 31 日抄錶。
- 二、114 年 11 月份 114 年 12 月 01 日抄錶。
- 三、114 年 12 月份 114 年 12 月 31 日抄錶。