

# 112 年 5 月份校內用電量情形說明

1.112 年 5 月用電量較去年同期減少。(詳下列附表)

2.請航管系、食品工程館、食安所、育樂館、體育館、海洋廳、學生活動中心、男一舍、女一舍等..用電使用單位注意用量情形及加強節約能源。

3.本期用電增加各館舍其供電使用之系所，除請注意用電增加之情形，並請加強節約用電。

## 宣導事項：

一、夏季電高峰時期，為減輕夏季電力負擔，請各單位力行各項節約用電措施，辦公室空調溫度設定不低於攝氏 28 度，並關閉不必要之照明及用電設備。

二、另使用冷氣設備與空調主機前，應加強維護並按時保養，適時清潔室內送風機空氣濾網，以提升空調冷氣效能。

三、請各單位注意每月用電超荷負載情形，共同維護校園用電安全，以避免因用電負載釀災，並請各單位積極配合本校相關節約能源措施。

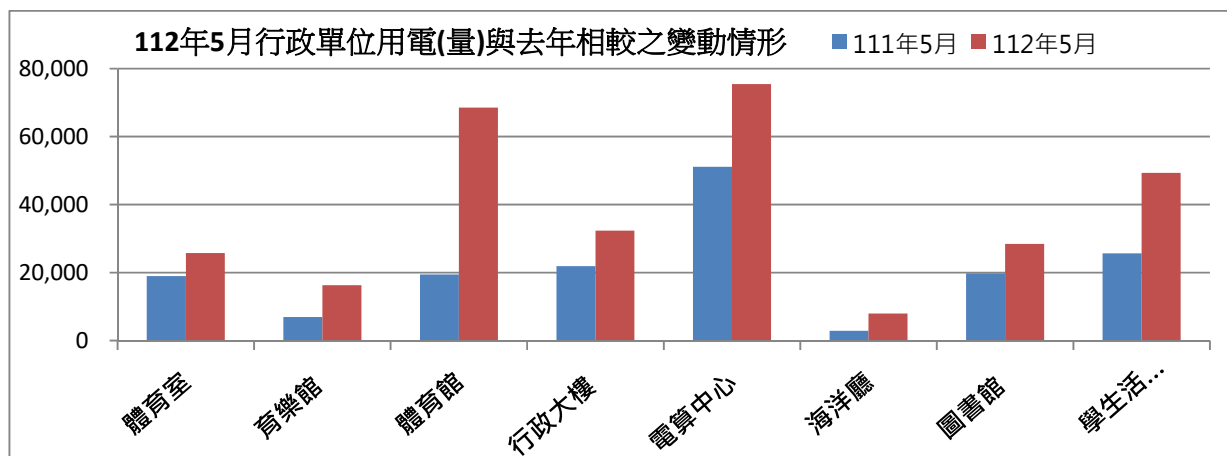
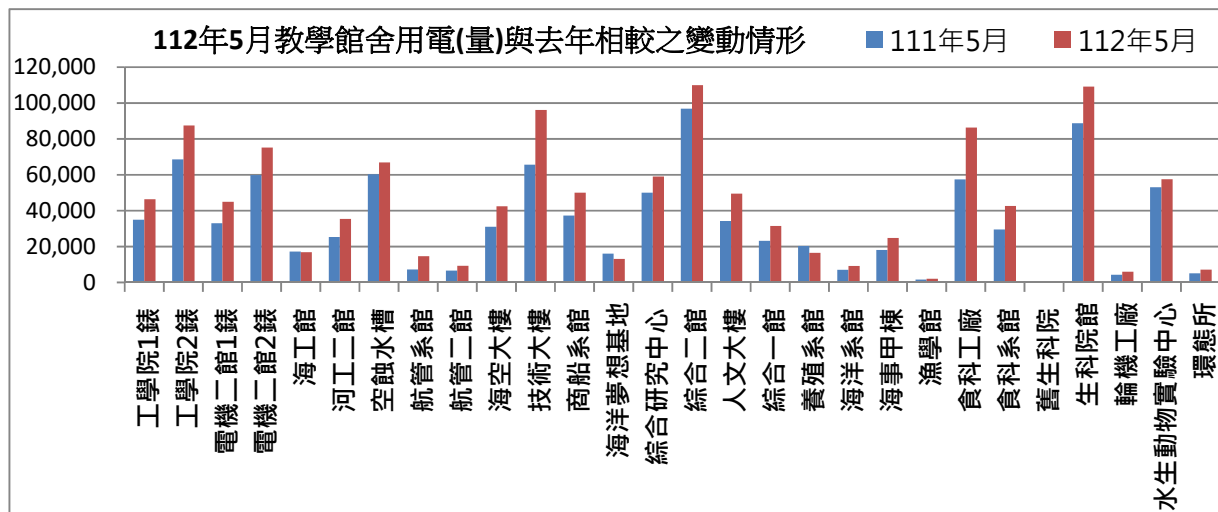
表一 112 年 5 月校內自設電錶用電(量)較去年同期之變動情形

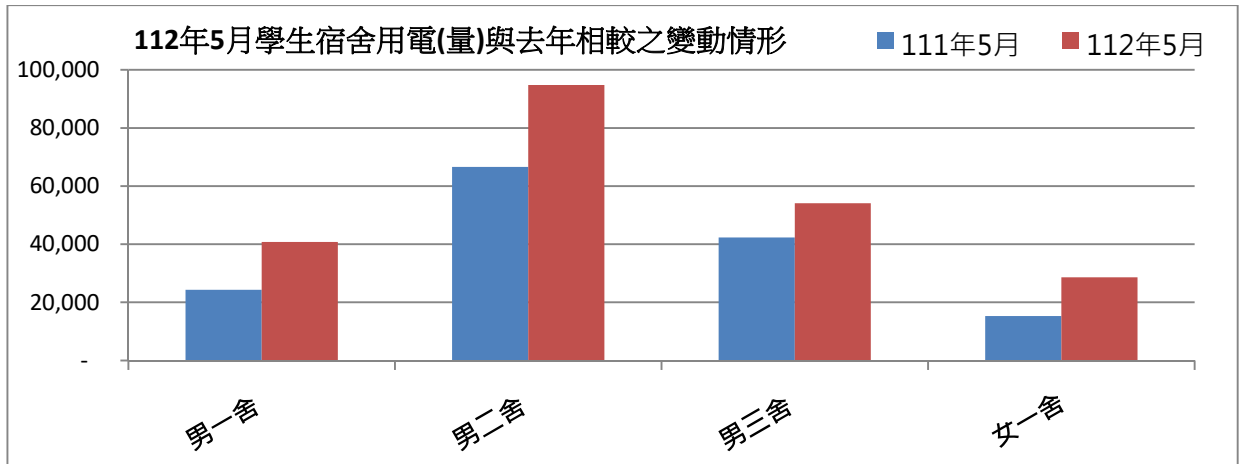
館舍	供電使用系所單位	電錶位置	111 年 5 月 用電量(度)	112 年 5 月 用電量(度)	變動 百分比(%)
教學館舍	電機系、工學院、工學院餐廳	工學院 1 錶	35,015	46,392	32.49%
	河工系、造船系、昭奎樓	工學院 2 錶	68,603	87,476	27.51%
	電機系、電資學院	電機二館 1 錶	32,991	44,997	36.39%
	資工系、海洋生物培育館	電機二館 2 錶	59,855	75,182	25.61%
	河工系	海工館	17,211	16,898	-1.82%
	河工系	河工二館	25,340	35,450	39.90%
	造船系	空蝕水槽	60,331	66,894	10.88%
	航管系	航管系館	7,257	14,683	102.33%
	航管系	航管二館	6,631	9,362	41.19%
	海運學院、法政學院、海法所、職安中心、事務組(水電)、游泳池、空大、海洋觀光管理學系	海空大樓	31,048	42,461	36.76%
	輪機系、通訊系、運輸系、海洋經營管理學系	技術大樓	65,683	96,116	46.33%
	商船系、機械系 A 館、操船模擬室	商船系館	37,314	50,028	34.07%
	養殖系、海洋觀光管理學系、臺灣郵輪產學發展中心(研發處)、產學營運總中心	海洋夢想基地	16,044	13,061	-18.59%
	光電系、材料所、郵局、保管組、宏廣書屋(空調用電)	綜合研究中心	50,041	59,080	18.06%
	生技所、海生所、電顯中心、光電系、生命科學暨生物科技學系、宏廣書屋(一般用電)	綜合二館	96,888	109,991	13.52%
人社院、教研所、師培中心、共同教育中心、應英所、光電系&生命科學暨生物科技學系&海生所實驗室	人社院大樓	34,204	49,478	44.66%	

海資院、海資所、地球所、環態所、海洋系、養殖系、船務中心、網球場	綜合一館	23,235	31,505	35.59%	
養殖系、環態所、產學營運總中心	養殖系館	20,423	16,579	-18.82%	
海洋系、養殖系、海事大樓e化教室冷氣	海洋系館	7,060	9,240	30.88%	
應經所、首長宿舍(含短期學人用)、生物實驗室	海事甲棟	18,171	24,865	36.84%	
海資所、環漁系	漁學館	1,635	2,126	30.03%	
食科系、動物實驗中心	食品工程館	57,482	86,345	50.21%	
食科系	食品科學館	29,516	42,605	44.35%	
食安所	生科院(舊)	400	850	112.50%	
生科院辦、養殖系、水產品檢驗中心、海洋中心、生命科學暨生物科技學系	生科院館	88,755	109,109	22.93%	
輪機系、機械系、風雨走廊照明、游泳池及學生宿舍前路燈	輪機工廠	4,307	5,992	39.12%	
養殖系	水生動物實驗中心	53,148	57,574	8.33%	
環態所	環態所	5,117	7,118	39.10%	
合 計		953,705	1,211,457	27.03%	
<b>供電使用系所單位</b>		<b>電錶位置</b>		<b>變動百分比(%)</b>	
		111年5月用電量(度)	112年5月用電量(度)		
行政單位 館舍	運動中心(游泳池)	體育室	18,979	25,735	35.60%
	體育室	育樂館	6,916	16,316	135.92%
	體育室、國際事務處	體育館	19,438	68,498	252.39%
	行政大樓、駐警隊、籃球場照明、路燈、男一舍揚泵浦水、大型LED電視看板	行政大樓	21,909	32,337	47.60%
	電算中心、機械系B、風鈴巷海音咖啡	電算中心	51,121	75,452	47.59%
	海洋廳、展示廳	海洋廳	2,881	7,957	176.19%
	採編組、閱覽組、參考諮詢組、藝文中心	圖書館	19,786	28,457	43.82%
	學務處、貴族世家	學生活動中心	25,667	49,329	92.19%
合 計		166,697	304,081	82.42%	
<b>供電使用系所單位</b>		<b>電錶位置</b>		<b>變動百分比(%)</b>	
		111年5月用電量(度)	112年5月用電量(度)		
學生宿舍	住輔組、海洋文創設計系、綜合三館(教學中心、營繕組、環安組)、海事大樓乙棟照明、研發處	男一舍	24,302	40,750	67.68%
	住輔組、全家便利商店(海洋店)	男二舍	66,538	94,762	42.42%
	住輔組、勇泉商場(第二餐廳)	男三舍	42,336	54,067	27.71%
	住輔組	女一舍	15,278	28,599	87.19%
合 計		148,454	218,178	46.97%	
<b>總 計</b>		<b>1,268,856</b>	<b>1,733,716</b>	<b>36.64%</b>	

表二 112年03月~112年05月校內自設電錶總用電(量)之變動情形

日期	112年3月	112年4月	112年5月
總用電量(度)	1,345,328	1,223,670	1,733,716
較去年同期之變動百分比(%)	2.13%	-8.08%	36.64%

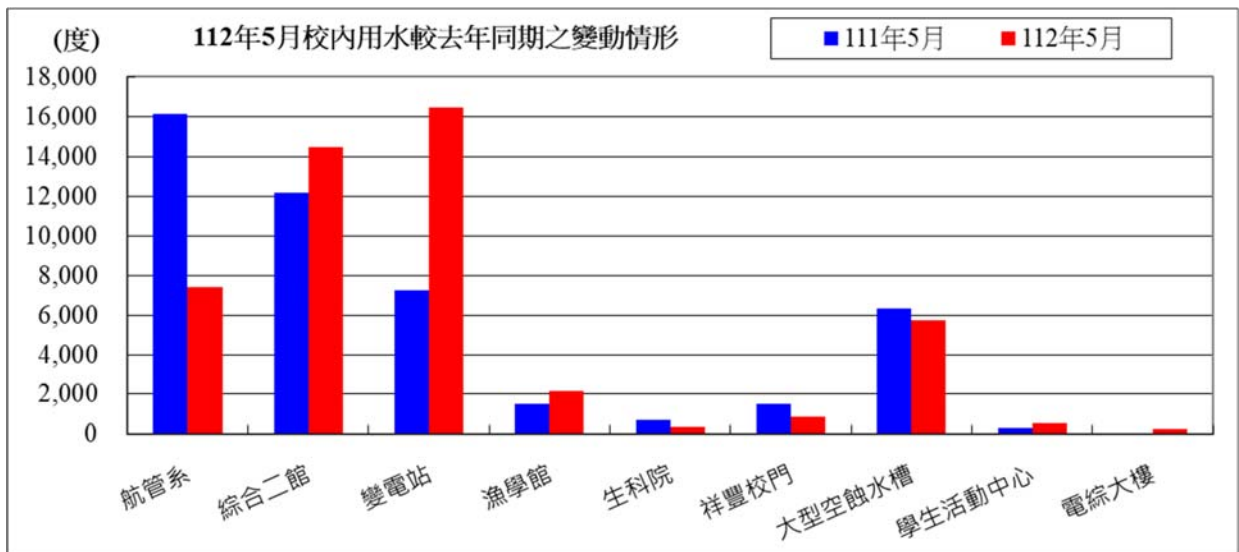




表三：112年5月校內用水(量)較去年同期之變動情形

每月用水(登載資料為當月耗水量)			111年5月	112年5月	變動百分比%
航管系	水號 11-01-0452-002	實用度數(度)	16,111	7,436	-53.85%
綜合二館	水號 11-01-0453-006	實用度數(度)	12,166	14,448	18.76%
變電站	水號 11-01-0453-095	實用度數(度)	7,224	16,439	127.56%
漁學館	水號 11-01-0461-001	實用度數(度)	1,539	2,155	40.03%
生科院	水號 11-01-0463-103	實用度數(度)	724	380	-47.51%
祥豐校門	水號 11-01-0463-009	實用度數(度)	1,525	875	-42.62%
大型空蝕水槽	水號 11-01-0453-100	實用度數(度)	6,302	5,722	-9.20%
學生活動中心	水號 11-01-0453-158	實用度數(度)	317	548	72.87%
電綜大樓	水號 11-01-0452-065	實用度數(度)	0	287	#DIV/0!
總用水量(度)			45,908	48,003	4.56%

資料來源：自來水公司 112年5月自來水費收據（計費期間：112/03/21~112/04/19）

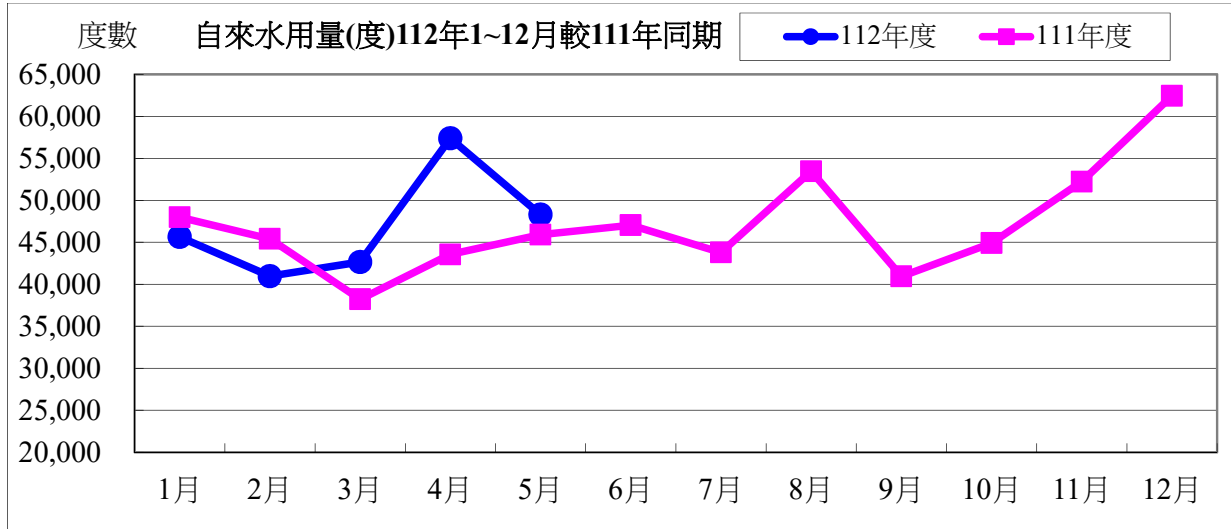


備註：用水大幅增加自來水供水區及使用館樓：

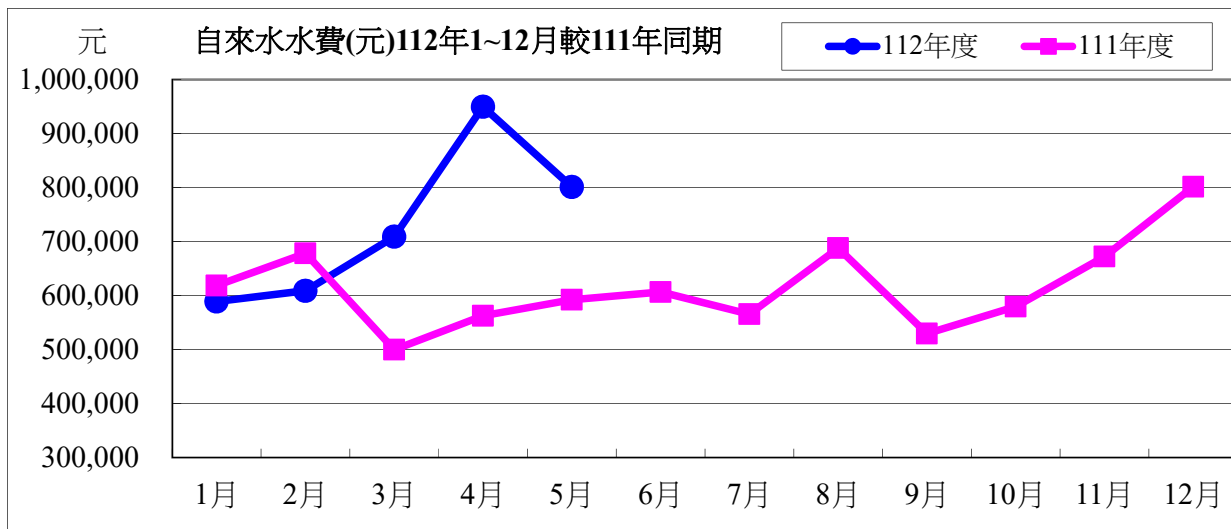
- 一、本校 112年5月用水量較去年同期增加，請各單位持續執行本校相關節約能源措施。

二、持續追蹤記錄各供水區及館樓用水量，減少自來水管路漏水。

用水量	1月	2月	3月	4月	5月	小計
112年度	45,641	40,974	42,655	57,377	48,290	234,937
111年度	47,988	45,410	38,218	43,555	45,908	221,079
相差	-2,347	-4,436	4,437	13,822	2,382	13,858



水費	1月	2月	3月	4月	5月	小計
112年度	589,103	608,896	709,153	949,857	801,285	3,658,294
111年度	618,707	678,237	499,835	562,634	592,400	2,951,813
相差	-29,604	-69,341	209,318	387,223	208,885	706,481

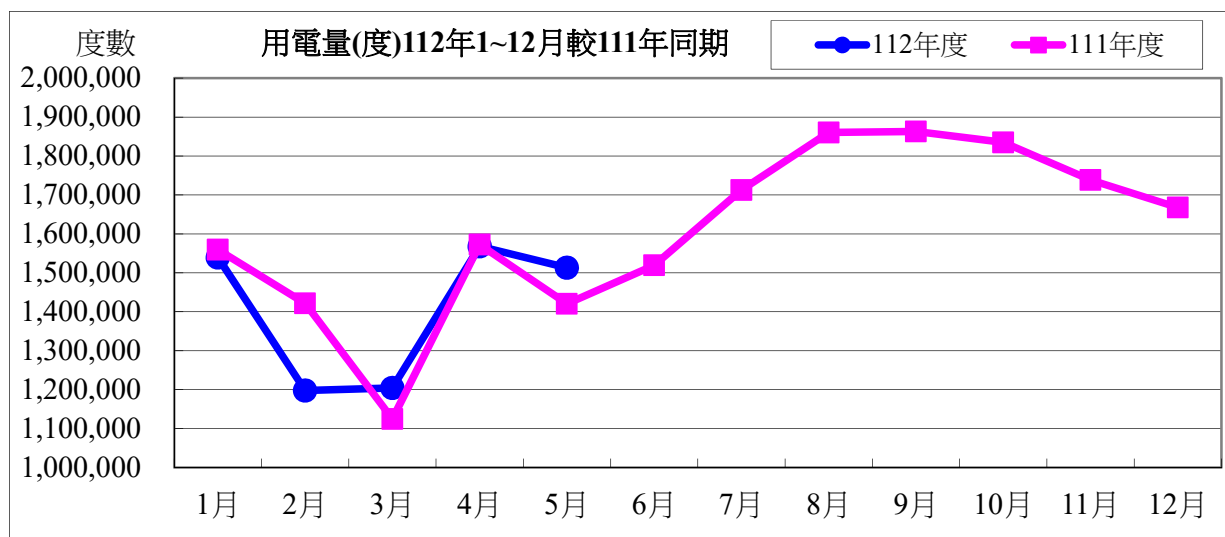


112 年度 5 月自來水用水與 111 年度同期相較

用水度	<b>2,382 度</b>	成長率	<b>5.19%</b>
用水費	<b>208,885 元</b>	成長率	<b>35.26%</b>

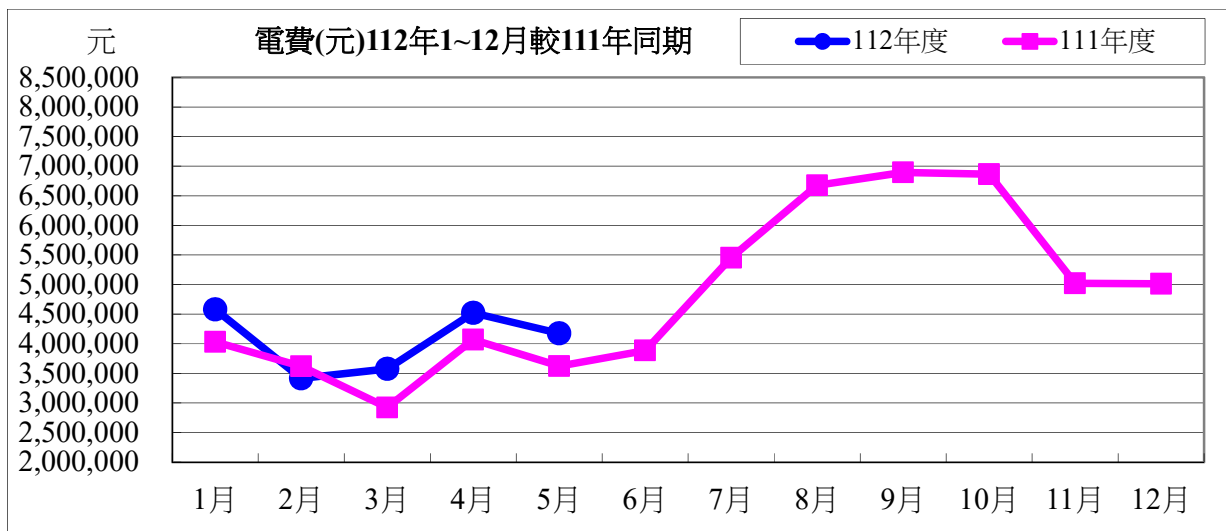
表四：112 年 5 月全校用電(量)較去年同期之變動情形

用電量	1 月	2 月	3 月	4 月	5 月	小計
112 年度	1,539,400	1,197,800	1,204,400	1,568,000	1,513,200	7,022,800
111 年度	1,559,600	1,421,600	1,124,800	1,572,600	1,420,600	7,099,200
相差(度)	<b>-20,200</b>	<b>-223,800</b>	<b>79,600</b>	<b>-4,600</b>	<b>92,600</b>	<b>76,400</b>



用電資料來源：電力公司 112 年 5 月電費收據 (計費期間：112/04/01~112/04/30)

電費	1 月	2 月	3 月	4 月	5 月	小計
112 年度	4,581,569	3,416,197	3,575,670	4,521,796	4,175,547	20,270,779
111 年度	4,032,343	3,619,674	2,923,453	4,070,029	3,623,606	18,269,105
相差(元)	<b>549,226</b>	<b>-203,477</b>	<b>652,217</b>	<b>451,767</b>	<b>551,941</b>	<b>2,001,674</b>



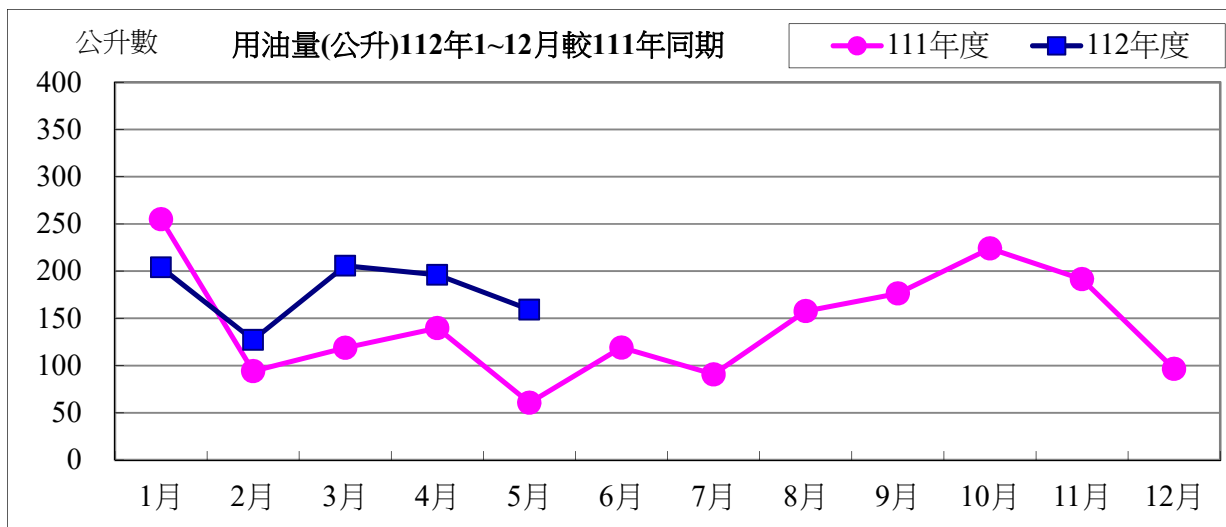
112 年度 5 月用電與 111 年度同期相較

用電度	92,600 度	成長率：	6.52%
用電費	2,665,978 元	成長率：	15.23%

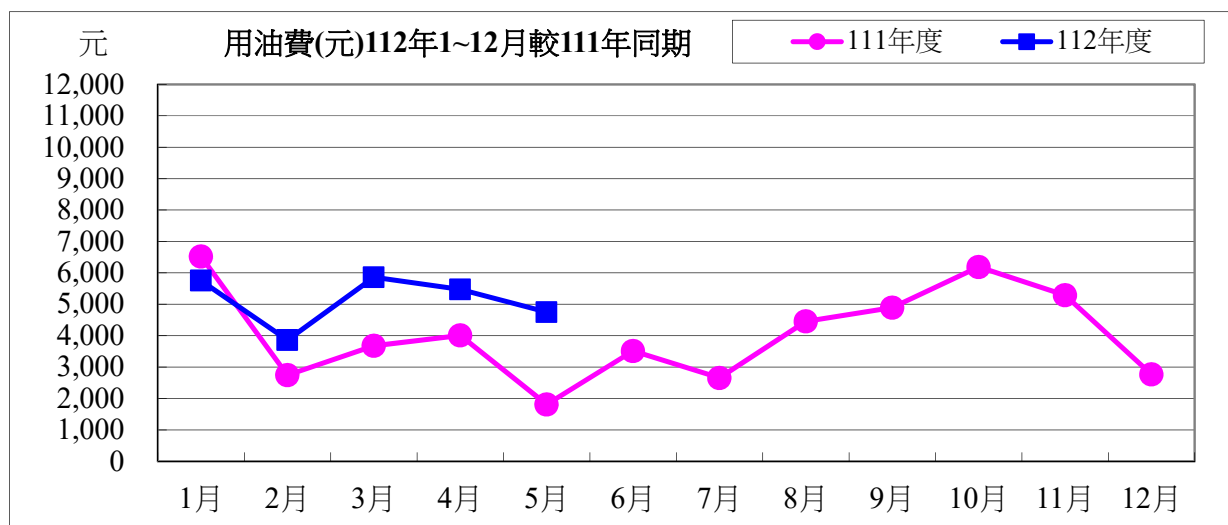
表五：112 年 5 月用油量與 111 年度同期相較

用油量	1 月	2 月	3 月	4 月	5 月	小計
112 年度	203.89	127.22	205.66	196.07	159.20	892.04
111 年度	254.97	94.12	118.79	139.69	60.61	668.18
相差(度)	-51.08	33.10	86.87	56.38	98.59	223.86

用油資料來源：中油公司 112 年 5 月油料費收據 (計費期間：112/05/01~112/05/31)



用油費	1月	2月	3月	4月	5月	小計
112年度	5,754	3,861	5,859	5,473	4,750	25,697
111年度	6,522	2,744	3,679	4,010	1,809	18,764
相差(元)	-768	1,117	2,180	1,463	2,941	6,933



#### 112年度5月用油與111年度同期相較

用油量	98.59 公升	成長率：	162.66%
用油費	2,941 元	成長率：	162.58%



校內各建築物過去 3 個月主電源用電度彙整表

電錶位置/日期	112年03月	112年04月	112年05月	供電使用系所單位
工學院 1 錶	33,600	31,731	46,392	電機系、工學院、工學院餐廳
工學院 2 錶	66,845	60,900	87,476	河工系、造船系、昭奎樓
電機二館 1 錶	33,823	32,043	44,997	電機系、電資學院
電機二館 2 錶	58,189	53,784	75,182	資工系、海洋生物培育館
海工館	9,696	9,807	16,898	河工系
河工二館	28,578	25,603	35,450	河工系
空蝕水槽	60,650	59,044	66,894	造船系
航管系館	10,018	9,118	14,683	航管系
航管二館	7,457	6,656	9,362	航管系
海空大樓	33,879	32,103	42,461	海運學院、法政學院、海法所、職安中心、事務組(水電)、游泳池、空大、海洋觀光管理學系
技術大樓	68,832	64,226	96,116	輪機系、通訊與導航系、運輸與航海系、海洋經營管理學系
商船系館	47,261	37,911	50,028	商船系、機械系 A、操船模擬室
海洋夢想基地	9,479	8,547	13,061	養殖系、海洋觀光管理學系、臺灣郵輪產學發展中心(研發處)、產學營運總中心
綜合研究中心	43,936	44,968	59,080	光電系、材料所、郵局、保管組、宏廣書屋(空調用電)
綜合二館	85,650	79,686	109,991	生技所、海生所、電顯中心、光電系、生命科學暨生物科技學系、宏廣書屋(一般用電)
人社院大樓	38,165	33,983	49,478	人社院、教研所、師培中心、共同教育中心、應英所、光電系&生命科學暨生物科技學系&海生所實驗室
綜合一館	22,258	19,634	31,505	海資院、海資所、地球所、環態所、海洋系、養殖系、船務中心、網球場
養殖系館	18,865	13,110	16,579	養殖系、環態所、產學營運總中心
海洋系館	6,294	5,607	9,240	海洋系、養殖系、海事大樓 E 化教室冷氣
海事甲棟	18,984	17,014	24,865	應經所、首長宿舍(含短期學人用)、生物實驗室
漁學館	1,626	1,492	2,126	海資所、環漁系
食科工廠	63,197	62,830	86,345	食科系、動物實驗中心
食科系館	29,336	26,387	42,605	食科系
生科院(舊)	700	700	850	食安所
生科院館	81,184	78,505	109,109	生科院辦、養殖系、水產品檢驗中心、海洋中心、生命科學暨生物科技學系
輪機工廠	3,872	3,301	5,992	輪機系、機械系、風雨走廊照明、游泳池及學生宿舍前路燈

水生動物實驗中心	71,839	57,878	57,574	養殖系
環態所	5,117	4,277	7,118	環態所
游泳池	20,122	20,564	25,735	體育室
育樂館	10,435	8,276	16,316	體育室
體育館	42,610	36,631	68,498	體育室、國際事務處
行政大樓	22,325	19,979	32,337	行政大樓、駐警隊、籃球場照明、路燈、男一舍揚 泵浦水、大型 LED 電視看板
電算中心	52,091	46,617	75,452	電算中心、機械系 B、風鈴巷海音咖啡
海洋廳	5,564	4,052	7,957	海洋廳、展示廳、大型 LED 電視看板
圖書館	25,923	21,480	28,457	採編組、閱覽組、參考諮詢組、藝文中心
學生活動中心	29,742	31,625	49,329	學務處、貴族世家
男一舍	34,319	28,875	40,750	住輔組、海洋文創設計系、綜合三館(教學中心、 營繕組、環安組)、海事大樓乙棟照明、研發處
男二舍	73,352	65,421	94,762	住輔組、全家便利商店(海洋店)
男三女二舍	48,061	39,931	54,067	住輔組、勇泉商場(第二餐廳)
女一舍	21,455	19,375	28,599	住輔組
總計	1,345,328	1,223,670	1,733,716	

註：

- 一、112 年 03 月份 112 年 03 月 31 日抄錶。
- 二、112 年 04 月份 112 年 04 月 28 日抄錶。
- 三、112 年 05 月份 112 年 05 月 31 日抄錶。