

壹、103 年發文案件抽調情形之建議如下：

月份	單位	抽調案件分析
一	教務處學術服務組	建議事項：承辦人員應隨時注意公文辦理之流程。
二	總務處事務組	建議事項：承辦人員應確認無待辦事項再行發文，並請隨時注意公文處理時效。
三	圖資處校園網路組	建議事項：會辦單位應注意公文處理時效。
四	總務處事務組	建議事項：本校公文系統針對承辦人員（含會辦）之待辦公文均會發送電子郵件通知，已公告同仁隨時注意電子郵件，以免延誤公文辦理時效。
五	海法所	建議事項：無
六	體育室體育活動組	建議事項：公文附件確認無誤後再行創號。
七	校友服務中心	建議事項：落實代理人制度。
八	教務處教學中心	建議事項：承辦人員應隨時注意公文辦理之時效。
九	體育室體育活動組	建議事項：落實代理人制度。
十	電資學院	建議事項：公文附件確認無誤後再行創號。
十一	總務處事務組	建議事項：系所助教或行政人員應協助老師正確操作公文系統。
十二	總務處文書組	建議事項：會辦單位應落實代理人制度。

貳、103 年公文處理績效統計

一、依據 103 年 3 月 25 日公文檢核小組會議決議，103 年之公文績效目標，為發文平均天數 3.2 天、發文及存查案件之逾辦比率分別為 5%、3%。茲統計 103 年全校之發文平均天數為 3.02 天，發文及收文之逾辦比率分別為 5.26% 及 4.24%，三項公文績效僅發文平均天數符合目標值。本校 103 年之公文辦理績效統計表如表一

二、99 年至 103 年收發文逾辦統計如圖一

三、99 年至 103 年公文平均發文天數統計如圖二

四、99 年至 103 年符合公文績效比較表如圖三

肆、分析

一、本校 103 年全校之發文平均天數為 3.02 天，發文及收文之逾辦比率分別為 5.26% 及 4.64%，相較 102 年全校之發文平均天數為 3.12 天，發文及收文之逾辦比率分別為 6.74% 及 4.67%，103 年三項公文指標均較 102 年進步。（請參閱圖一、二）

二、102 年 3 項指標均符合績效目標者為研發處、學務處、主計室、海洋中心及生科院等 5 個單位，2 項指標符合者有秘書室、共教中心、人事室、台灣海洋教育中心、海洋科學與資源學院等 5 個單位，1 項指標符合者工學院、電資學院、人社院等 3 個單位，均未符合者李副校長室、教務處、體育室、圖資處、國際事務處、總務處、海運學院等 7 個單位。與 102 年 3 項指標相較，符合二項指標者由 7 個增加至 10 個單位，惟三項指標均不符合由 5 個增加至 7 個單位。（請參閱圖三）

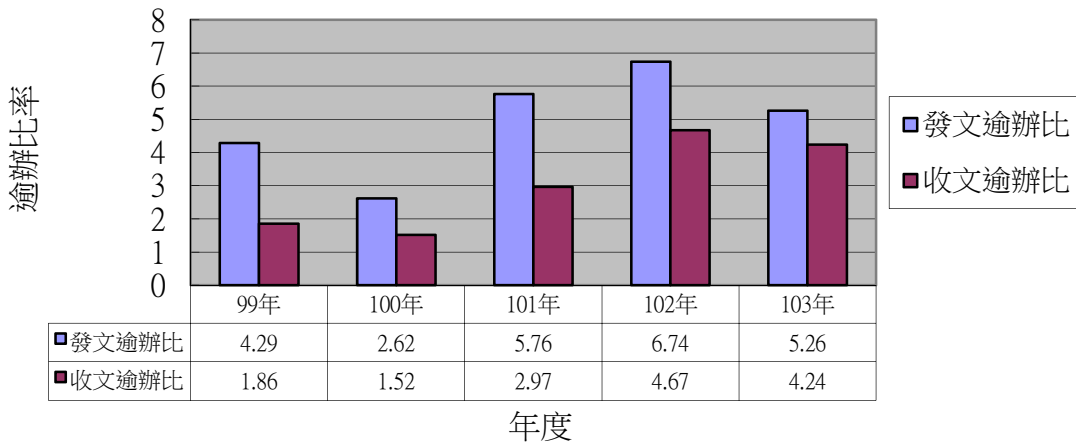
三、針對 103 年抽調案件之建議事項，請委員們轉知所屬公文承辦人員週知。

103 年 1 月~103 年 12 月 一級單位之公文辦理績效統計表

製表日期:104/01/05

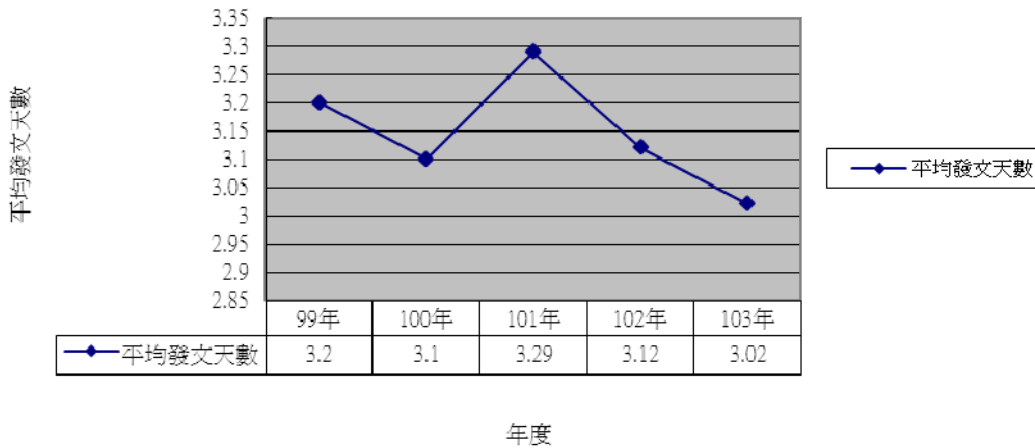
單位	發文			存查			發文平均天數 (天)
	發文件數	逾辦件數	逾辦比率%	存查件數	逾辦件數	逾辦比率%	
蔡副校長室	0	0	0.00	0	0	0.00	0.00
李副校長室	12	1	8.33	10	5	50.00	2.55
教務處	294	17	5.78	2132	97	4.55	3.23
研究發展處	855	30	3.51	2054	44	2.14	3.04
圖書暨資訊處	14	4	28.57	299	25	8.36	5.43
體育室	21	5	23.81	500	93	18.60	4.33
主計室	73	3	4.11	219	3	1.37	1.32
海洋中心	10	0	0.00	39	0	0.00	1.72
臺灣海洋教育中心	105	5	4.76	37	3	8.11	2.45
學生事務處	551	25	4.54	2511	34	1.35	2.64
總務處	397	24	6.05	1465	78	5.32	4.09
國際事務處	111	16	14.41	311	47	15.11	4.00
秘書室	45	3	6.67	264	7	2.65	2.17
人事室	446	14	3.14	1594	94	5.90	2.87
共同教育中心	21	0	0.00	482	10	2.07	3.60
海運暨管理學院	156	21	13.46	206	8	3.88	3.55
生命科學院	447	12	2.68	470	11	2.34	2.70
工學院	418	28	6.70	417	24	5.76	2.91
電機資訊學院	111	7	6.31	144	7	4.86	3.07
人文社會科學院	238	15	6.30	747	9	1.20	3.67
海洋科學與資源學院	545	26	4.77	470	68	14.47	2.58
合計	4870	256		14371	667		
平均			5.26			4.64	3.02

國立臺灣海洋大學99年至103年公文逾辦比統計表



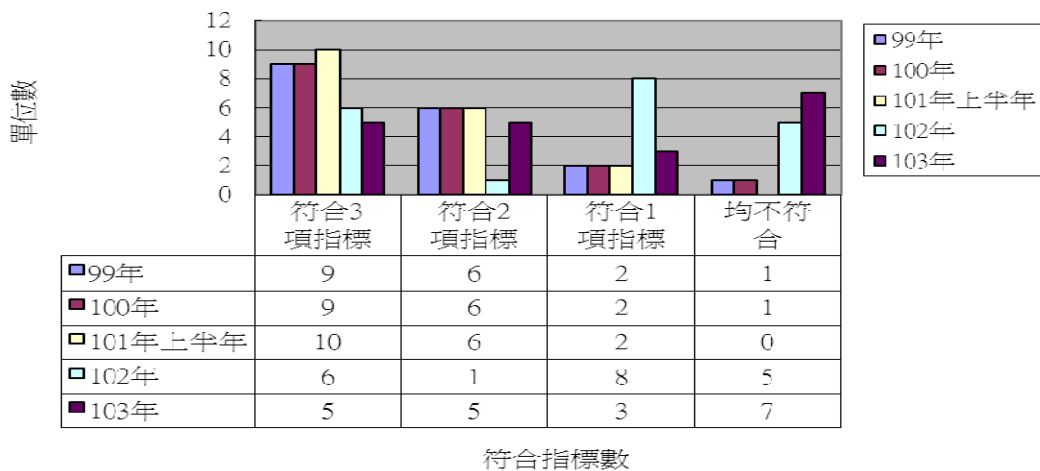
圖一 國立臺灣海洋大學 99-103 年收發文逾辦統計圖

國立臺灣海洋大學發文平均天數統計表



圖二 國立臺灣海洋大學 99-103 年公文平均發文天數統計圖

國立臺灣海洋大學符合公文績效指標比較表



圖三 國立臺灣海洋大學 99-103 年符合公文績效比較圖

備註:有關圖三 101 年下半年因實施公文線上簽核，經奉准暫停統計相關公文績效，故僅呈現 101 上半年數據。