

壹、100 年公文稽催逾辦統計表：

| 月份 | 總件數 | 月份 | 總件數 | 月份 | 總件數 | 月份 | 總件數 |
|----|-----|----|-----|----|-----|----|-----|
| 一 | 3 | 四 | 0 | 七 | | 十 | |
| 二 | 3 | 五 | 9 | 八 | | 十一 | |
| 三 | 4 | 六 | 3 | 九 | | 十二 | |

貳、100 年發文案件抽調情形之建議如下：

| 月份 | 單位 | 抽調案件分析 |
|----|---------------|---------------------|
| 一 | 海洋文化研究所 | 建議事項：依規定紙本及電子流程應同步。 |
| 二 | 航訓中心 | 建議事項：自行管控發文流程。 |
| 三 | 海法所 | 建議事項：承辦人應落實公文自我管理 |
| 四 | 海洋生物科技及環境生態中心 | 無 |
| 五 | 學術發展組 | 建議事項：承辦人應落實公文自我管理 |
| 六 | | |

參、100 年公文處理績效統計

- 一、依據 101 年 2 月 21 日公文檢核小組會議決議，101 年之公文績效目標，為發文平均天數 3.2 天、發文及存查案件之逾辦比率分別為 5%、3%。茲統計 101 年上半年全校之發文平均天數為 3 天，發文及收文之逾辦比率分別為 2.16% 及 1.39%，三項公文績效均在目標值內。本校 101 年一級單位之公文辦理績效統計表如表一
- 二、97 年至 101 年上半年稽催案件統計如圖一
- 三、97 年至 101 年上半年收發文逾辦統計如圖二
- 四、97 年至 101 年上半年公文平均發文天數統計如圖三
- 五、97 年至 101 年上半年符合公文績效比較如圖四

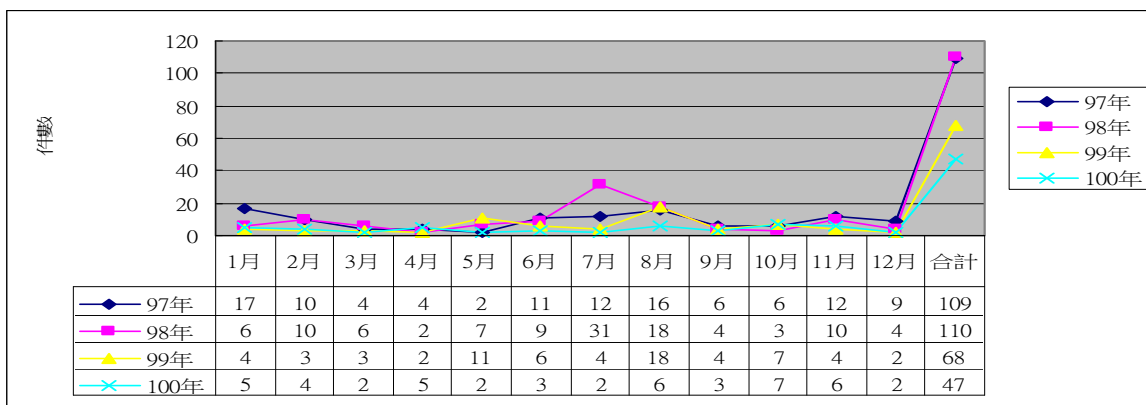
肆、分析

- 一、本校 101 年上半年全校之發文平均天數為 3 天，發文及收文之逾辦比率分別為 2.16% 及 1.39%，相較 100 年發文平均天數為 3.1 天，發文及收文之逾辦比率分別為 2.62% 及 1.52%，101 年 3 項之公文績效指標均較 100 年進步，並均在目標範圍內。(請參閱圖二及圖三)
- 二、101 年上半年逾辦稽催之案件計 22 件，較 99 年及 100 年同期 29 件及 21 件進步(請參閱圖一)。
- 三、100 年 3 項指標均符合績效目標者為秘書室、研發處、體育室、會計室、人事室、海洋生物科技及環境生態中心、生科院、工學院、電資學院及人社院等 10 個單位，2 項指標符合者有教務處、國際事務處、學務處、總務處、海資院、航訓中心等 6 個單位，1 項指標符合者圖資處、海運學院等 2 個單位。101 年符合 3 項指標者，計有 10 個單位與 99 年及 100 年 9 個單位比較，呈現穩定進步。(請參閱圖四)
- 四、針對 101 年抽調案件之建議事項，請委員們轉知所屬公文承辦人員週知。

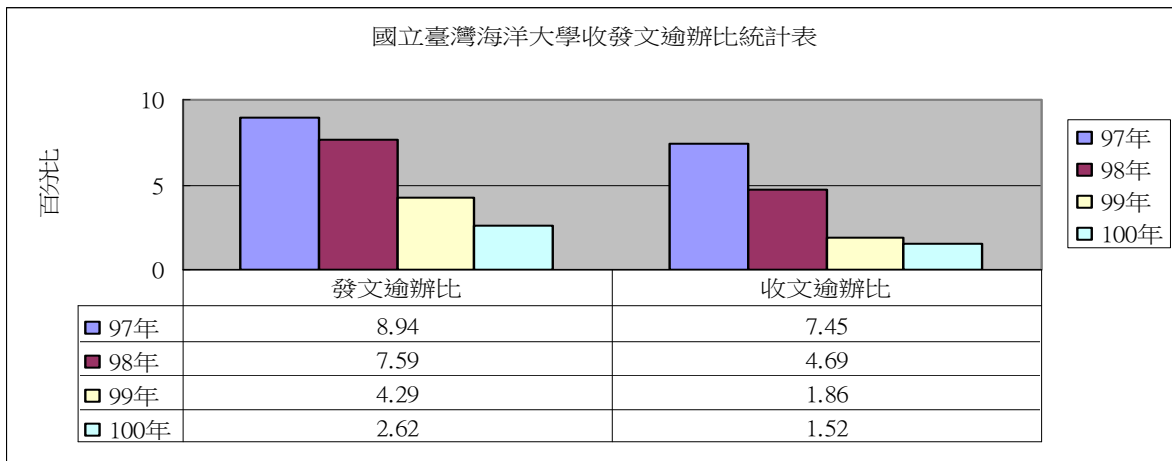
表一 100 年一級單位之公文辦理績效統計表

| 單位 | 發文 | 存查 | 發文平均 |
|----|----|----|------|
|----|----|----|------|

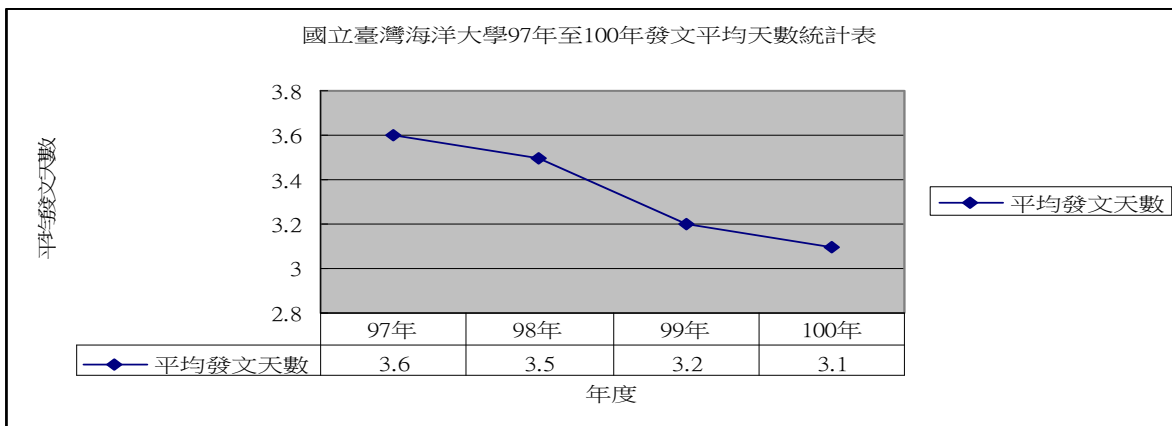
| | 發文件數 | 逾辦件數 | 逾辦比率% | 存查件數 | 逾辦件數 | 逾辦比率% | 天數(天) |
|-------------|------|------|-------|------|------|-------|-------|
| 秘書室 | 26 | 0 | 0 | 59 | 1 | 1.69 | 1.5 |
| 教務處 | 74 | 1 | 1.35 | 1095 | 5 | 0.45 | 3.4 |
| 國際事務處 | 53 | 0 | 0 | 205 | 2 | 0.97 | 3.5 |
| 研發處 | 169 | 2 | 1.18 | 729 | 2 | 0.27 | 2.7 |
| 學務處 | 221 | 3 | 1.35 | 1023 | 1 | 0.09 | 3.4 |
| 總務處 | 213 | 10 | 4.69 | 780 | 26 | 3.33 | 3.2 |
| 圖書暨資訊處 | 5 | 1 | 20 | 140 | 1 | 0.71 | 3.6 |
| 體育室 | 9 | 0 | 0 | 214 | 6 | 2.8 | 2.4 |
| 會計室 | 33 | 0 | 0 | 44 | 0 | 0 | 2.5 |
| 人事室 | 196 | 6 | 3.06 | 892 | 22 | 2.46 | 2.2 |
| 生物科技及環境生態中心 | 15 | 0 | 0 | 19 | 0 | 0 | 2.3 |
| 海運學院 | 71 | 2 | 2.8 | 83 | 3 | 3.61 | 4 |
| 生命科學院 | 175 | 7 | 4 | 191 | 3 | 1.57 | 3.2 |
| 海資院 | 188 | 4 | 2.1 | 201 | 9 | 4.47 | 2.2 |
| 工學院 | 177 | 3 | 1.69 | 139 | 3 | 2.15 | 3.2 |
| 電資學院 | 39 | 0 | 0 | 48 | 0 | 0 | 1.7 |
| 人社院 | 165 | 3 | 1.8 | 549 | 7 | 1.27 | 3.2 |
| 航訓中心 | 110 | 0 | 0 | 135 | 0 | 0 | 4.9 |
| 合計 | 1939 | 42 | 2.16 | 6546 | 91 | 1.39 | 3 |
| 平均 | | | | | | | |



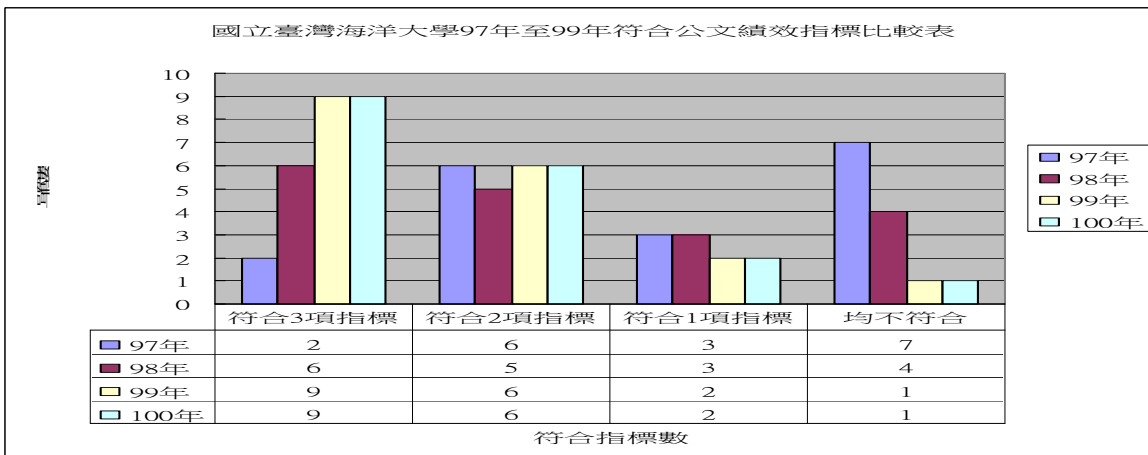
圖一 國立臺灣海洋大學 97-100 年稽催案件統計圖



圖二 國立臺灣海洋大學 97-100 年收發文逾辦統計圖



圖三 國立臺灣海洋大學 97-100 年公文平均發文天數統計圖



圖四 國立臺灣海洋大學 97-100 年符合公文績效比較圖