

壹、99 年公文稽催逾辦統計表：

月份	總件數	月份	總件數	月份	總件數	月份	總件數
一	4	四	2	七	4	十	7
二	3	五	11	八	18	十一	4
三	3	六	6	九	4	十二	2

貳、99 年發文案件抽調情形之建議如下：

月份	單位	抽調案件分析
一、八	資訊工程學系、材料所	建議事項：1. 注意送繕發時間 2. 依公文性質選擇適當速別
二	育成中心	建議事項：因發文單位未明確訂定函復時間，建議相關案件經與發文單位確認日期後，通知本組修改限辦日期
三	教學中心	建議事項：處理繁複公文，可事先評估辦理之時間辦理展延
四	生物科技及環境生態中心	建議事項：注意公文簽收時間
五、十、十二	外語教學中心、文書組、海科院	建議事項：創稿後可先行存檔，待函稿送出陳核後再行取號
六	商船學系、河工系、進修推廣組	建議事項：電子流程之點送應與紙本公文同步
九、十一	衛保組、資工系、課指組	建議事項：經確認無誤後再送核，以免退件補正耽誤時程
七	人事室、衛保組	建議事項：代理人應於公文限期內辦畢公文（衛保組） 建議事項：會辦單位過多，建檢討流程。人事室另建議依分會單位多寡計算公文辦理天數。

參、99 年公文處理績效統計

- 一、依據 99 年 2 月 2 日公文檢核小組會議決議，99 年之公文績效目標，為發文平均天數 3.5 天、發文及存查案件之逾辦比率分別為 8%、6%。茲統計 99 年全校之發文平均天數為 3.2 天，發文及收文之逾辦比率分別為 4.29% 及 1.86%，三項公文績效均在目標值內。本校 99 年一級單位之公文辦理績效統計表如表一
- 二、97 年至 99 年稽催案件統計如圖一
- 三、97 年至 99 年收發文逾辦統計如圖二
- 四、97 年至 99 年公文平均發文天數統計如圖三
- 五、97 年至 99 年符合公文績效比較如圖四

肆、分析

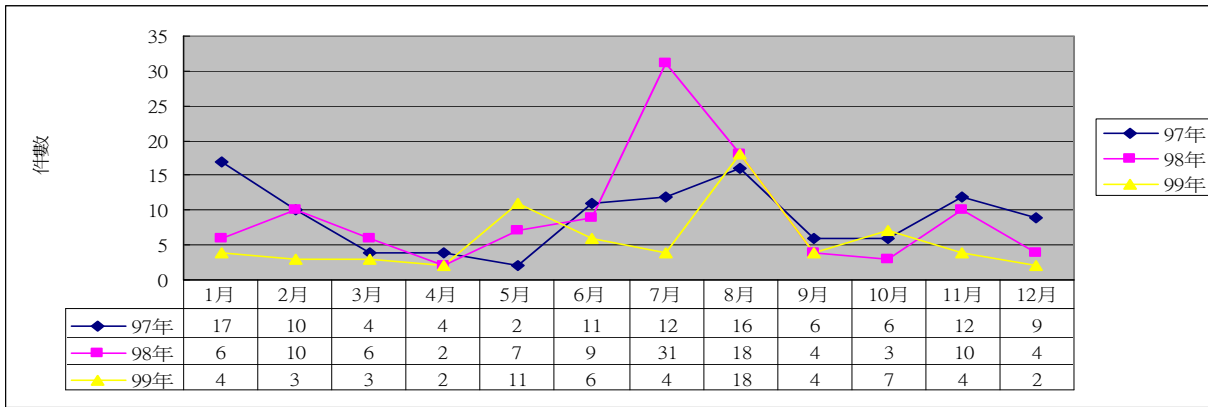
- 一、本校 99 年全校之發文平均天數為 3.2 天，發文及收文之逾辦比率分別為 4.29% 及 1.86%，相較 98 年發文平均天數為 3.5 天，發文及收文之逾辦比率分別為 7.59% 及 4.69%，99 年 3 項之公文績效指標均較 98 年進步，並均在目標範圍內。（請參閱圖二及圖三）
- 二、99 年逾辦稽催之案件計 68 件，較 97 年及 98 年 109 件及 110 件較進步（請參閱圖一）。
- 三、99 年三項指標均符合績效目標者為秘書室、教務處、研發處、學務處、總務處、圖資處、會計室、人事室及海洋生物科技及環境生態中心等 9 個單位，二項指標符合者有國際事務處、體育室、生科院、海科院、人社院、航訓中心等 6 個單位，一項指標符合者海運學院、工學院等 2 個單位，均未達到績效指標者為電資學院。99 年符合 3 項指標者之有 9 個單位與 97 年及 98

年 2 個及 6 個單位比較，呈現穩定進步。(請參閱圖四)

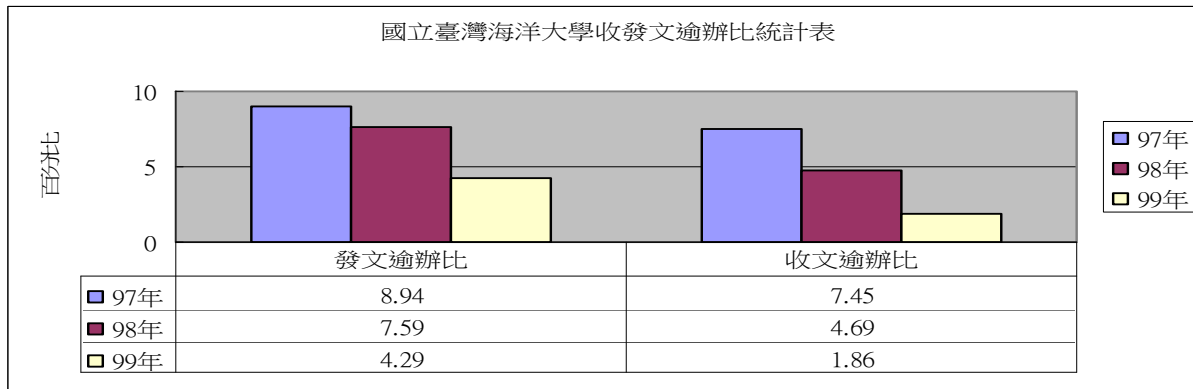
四、針對 99 年抽調案件之建議事項，請委員們轉知公文承辦人員週知。

表一 99 年一級單位之公文辦理績效統計表

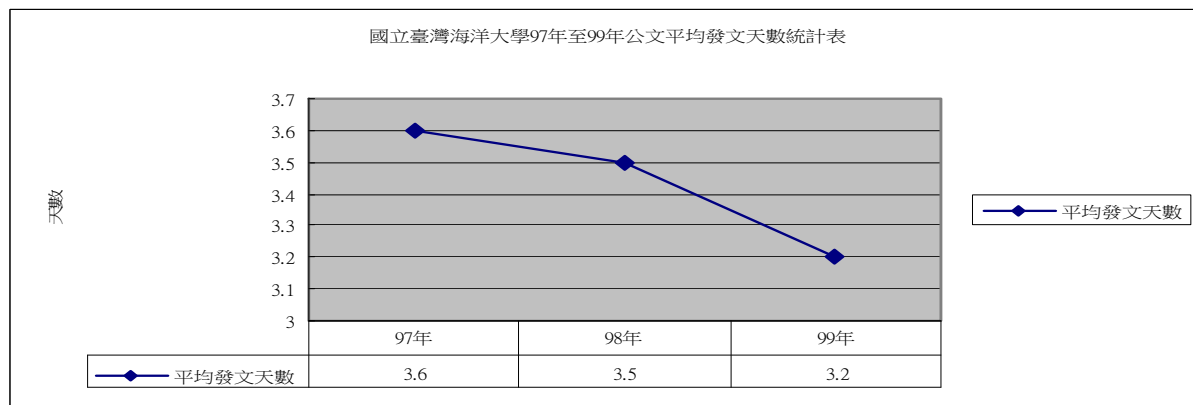
單位	發文			存查			發文平均 天數(天)
	發文件數	逾辦件數	逾辦比率%	存查件數	逾辦件數	逾辦比率%	
秘書室	36	1	2.78	108	5	4.63	1.95
副校長室	1	0	0	1	0	0	0.5
教務處	238	11	4.62	1991	22	1.1	3.1
國際事務處	33	1	3.03	115	2	1.74	4.9
研發處	360	3	0.83	1455	19	1.31	3.17
學務處	386	5	1.3	2019	9	0.45	3.05
總務處	467	20	4.28	1390	43	3.09	2.65
圖書暨資訊處	14	0	0	327	1	0.31	3.42
體育室	9	0	0	495	15	3.03	3.66
會計室	62	1	1.61	128	1	0.78	2.3
人事室	373	3	0.8	1613	18	1.12	3.16
生物科技及環境生態中心	41	1	2.44	35	0	0	2.9
海運學院	150	17	11.33	158	9	5.7	4.55
生命科學院	497	48	9.66	454	19	4.19	3.21
海資院	437	25	5.72	353	22	6.23	2.36
工學院	363	17	4.68	221	16	7.24	3.98
電資學院	109	12	11.01	89	10	11.24	3.72
人社院	390	8	2.05	1000	15	1.5	3.65
航訓中心	159	4	2.52	198	0	0	4.5
合計	4125	177		12150	226		
平均			4.29			1.86	3.2



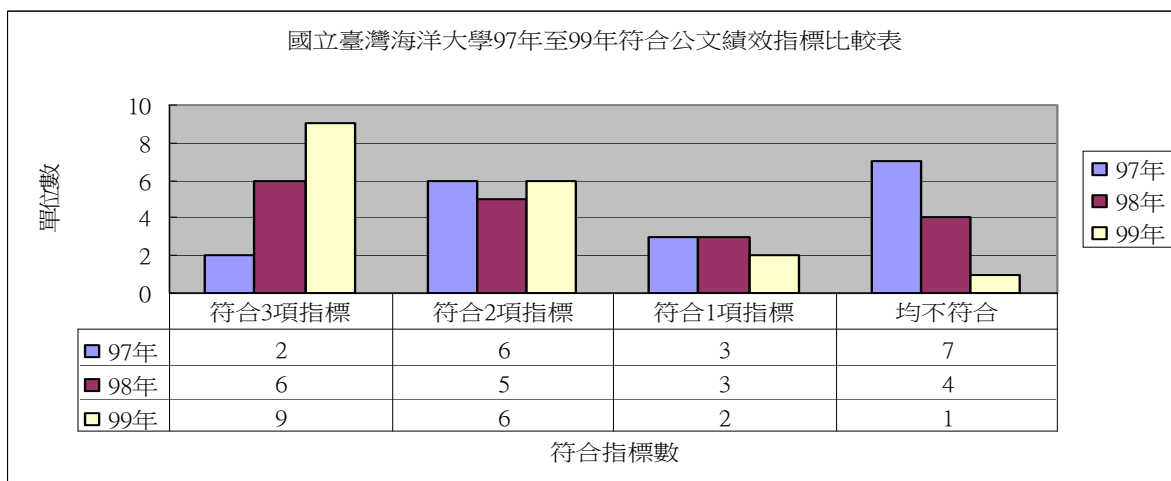
圖一 國立臺灣海洋大學 97-99 年稽催案件統計圖



圖二 國立臺灣海洋大學 97-99 年收發文逾辦統計圖



圖三 國立臺灣海洋大學 97-99 年公文平均發文天數統計圖



圖四 國立臺灣海洋大學 97-99 年符合公文績效比較圖