

國立臺灣海洋大學 107 年公文辦理分析報告

壹、107 年發文案件抽調情形如下：

月份	單位	抽調案件分析
一	衛生保健組(邱子芯、張育禎)	1060025938(紙)，查該案屬限期辦理公文，並確實於期限內完成，承辦同仁可洽文書組修正公文期限，避免列入逾期案件。1060026016(線)辦理天數 10 天，會辦單位眾多，承辦同仁應追蹤公文流向，注意公文辦理時效。
二	校園網路組(梁滌宏)	1070002009(線)辦理天數為 12 天，先簽後稿，簽陳會相關單位使用 3 日，發文使用 9 日，承辦同仁應追蹤公文流向，注意公文辦理時效，並請單位主管確實督促所屬同仁。
三	語文教育組(許元馨)	1070004984(紙)，查該案屬限期辦理公文，並確實於期限內完成。承辦同仁可洽文書組修正公文期限，避免列入逾期案件。
四	體育活動組(鄭忻忻)	1070005497(紙)發文天數 14.5 天，係等待網路填報資料正確後始再送辦後續流程，本案既屬創文，建議承辦同仁於附件資料齊備後再創文辦理。
五	海洋中心(陳怡慧)	1070010020(紙) 發文天數 7 天，本案因協調業務歸屬問題分文使用 4.5 日，承辦單位辦文使用 2.5 日。
六	實習暨就業輔導組(林娟宇)	1070009942(紙)辦理天數 15 天，會辦單位多惟決行至送繕發使用 5 日，承辦同仁應注意公文辦理時效。
七	材料工程研究所(陳柏熏)	1070012322(紙)發文天數 14 天，本件會辦單位中有兩單位會辦期間相隔 5 工作日，承辦同仁應追蹤公文流向，注意公文辦理時效。
八	無	本月尚無嚴重逾辦情形，無抽調，無建議事項。
九	實習暨就業輔導組(林娟宇)	1070017315(線)、1070018169(線)辦理平均天數 9.75 天，1070017315 承辦單位使用日數(含退文補件) 6 日、1070018169 決行至送繕發使用 3 日，承辦同仁應注意公文辦理時效。
十	體育教學組(林香伶)	1070019088(線)及 1070019091(線)辦理天數皆 8.5 天，承辦、陳核及三個受會單位平均皆使用 1.5-2 天，承辦同仁應追蹤公文流向，注意公文辦理時效。
十一	應用經濟研究所(蕭堯仁)	1070021392(紙)辦理天數 13 天，承辦同仁於分文第 4 日始簽收，簽收第 7 日始辦文，請注意公文辦理時效，並請單位主管確實督促所屬同仁。
十二	機械與機電工程學系(莊水旺、吳	1070026349(紙)辦理天數 6 天，決行至送繕發使用 4 日，1070024920(紙)辦理天數 18 天，決行至送繕發使用 15.5

	志偉)	日，兩件公文皆僅為檢送收據 1 紙，非屬複雜性公文，請注意公文辦理時效，並請單位主管確實督促所屬同仁。
--	-----	---

貳、107 年公文處理績效統計

- 一、依據 107 年 4 月 12 日公文檢核小組會議決議，107 年之公文績效目標，仍為發文平均天數 3.2 天、發文及存查案件之逾辦比率分別為 5%、3%。茲統計 107 年全校之發文平均天數為 3.11 天，發文及存查之逾辦比率分別為 12.53% 及 12.31%，三項公文績效僅發文平均天數符合目標值。
- 二、相較 106 年全校之發文平均天數為 3.06 天、發文及存查之逾辦比率分別為 11.69% 及 11.10%，107 年之發文平均天數、發文及存查逾辦比率三項均呈現退步。(請參閱圖一、二)
- 三、本校 107 年度各一級單位之公文辦理績效統計表，如表一。
- 四、100 年至 107 年收發文逾辦統計，如圖一。
- 五、100 年至 107 年公文平均發文天數統計，如圖二。
- 六、100 年至 107 年達公文績效指標單位數統計比較表，如圖三。(副校長室因公文量與其他單位差異數過大，故 107 年本圖表統計不納入計算)

參、分析

- 一、107 年未有單位達到 3 項指標均符合績效目標，2 項指標符合者有學務處及主計室計 2 個單位，1 項指標符合者有研發處、秘書室、職安中心、工學院、海資院、電資學院、人社院、臺灣海洋教育中心、海事中心、產學營運總中心計 10 個單位，均未符合者有教務處、總務處、圖資處、國際處、體育室、人事室、共教中心、海洋中心、海運學院、生科院、法政學院計 11 個單位。與 100 年至 106 年 3 項指標相較，呈現退步現象。(請參閱圖三)
- 二、依各單位績效指標與 106 年比較結果：學務處由 1 項提升至 2 項、主計室維持 2 項達標，值得鼓勵；與去年比較達標維持 1 項的單位有研發處、工學院、海資院、電資學院、人社院及臺灣海洋教育中心計 6 單位；其餘單位為均未達標或退步者。
- 三、107 年發文逾辦比率高達 20% 之單位有體育室(41.67%)、海運學院(27.03%)、國際處(21.74%)、共教中心(21.05%)、教務處(20.21%) 計 5 個單位；存查逾辦比率高達 20% 之單位有體育室(30.59%)、海洋中心(28.81%)、人事室(27.00%)、國際處(25.25%)、海資院(20.28%) 計 5 個單位；發文平均天數最高之前 3 個單位分別為體育室(5.70 天)、圖資處(5.34 天)、人事室(4.20 天)。

肆、建議事項

- 一、107 年實習暨就業輔導組分別被抽調 2 次，依照本校公文流程管理要點第九點(四)規定略以「……，除不得列為被推薦人外，應由單位主管糾正改進，如仍未改善，則簽報核處，並作為年終考績之參考。」建請各單位登記桌及主管督促所屬注意公文辦理時效(最速件 1 天、速件 3 天、普通件 6 天)。

- 二、依據「文書流程管理手冊」有關會辦時效規定略以：「會辦之文件，受會單位應視同速件」，復依本校「公文流程管理要點」第四點第一項第二款規定略以：「普通件處理過程中，……，會辦單位會稿不得逾1日」。
- 三、另依照「文書處理手冊」承辦公文同仁為確保公文品質，並應依規定期限辦結；主動關注處理流程各階段之查催並管制會稿、會辦時效。
- 四、性質單純或僅告知的公文，可以傳閱的方式辦理，簡化行政流程並縮短公文處理時效。
- 五、請各單位登記桌確實提醒單位之公文如無法於限期內完成，請於決行前辦理展延，如屬可改列限期公文請告知文書組更正公文期限，以免造成逾期公文。
- 六、各單位登記桌人員請確實依本校「公文流程管理要點」第二點第一款第二目之規定，檢查公文處理紀錄，定期對單位內之公文辦理稽催，並將查催資料提供單位主管參處。
- 七、為落實節能減紙，請加強宣導公文附件如無須簽章或簽章附件可以掃描電子檔繳交者，請儘量以電子交換方式傳遞公文，除可減紙外，亦可節省郵寄費用及郵寄時間。
- 八、紙本公文送出時請務必一併點送線上傳送程序，避免紙本與線上不同步，事後還要一一請核章同仁點送公文，反而造成困擾。

伍、其他常見詢問事項

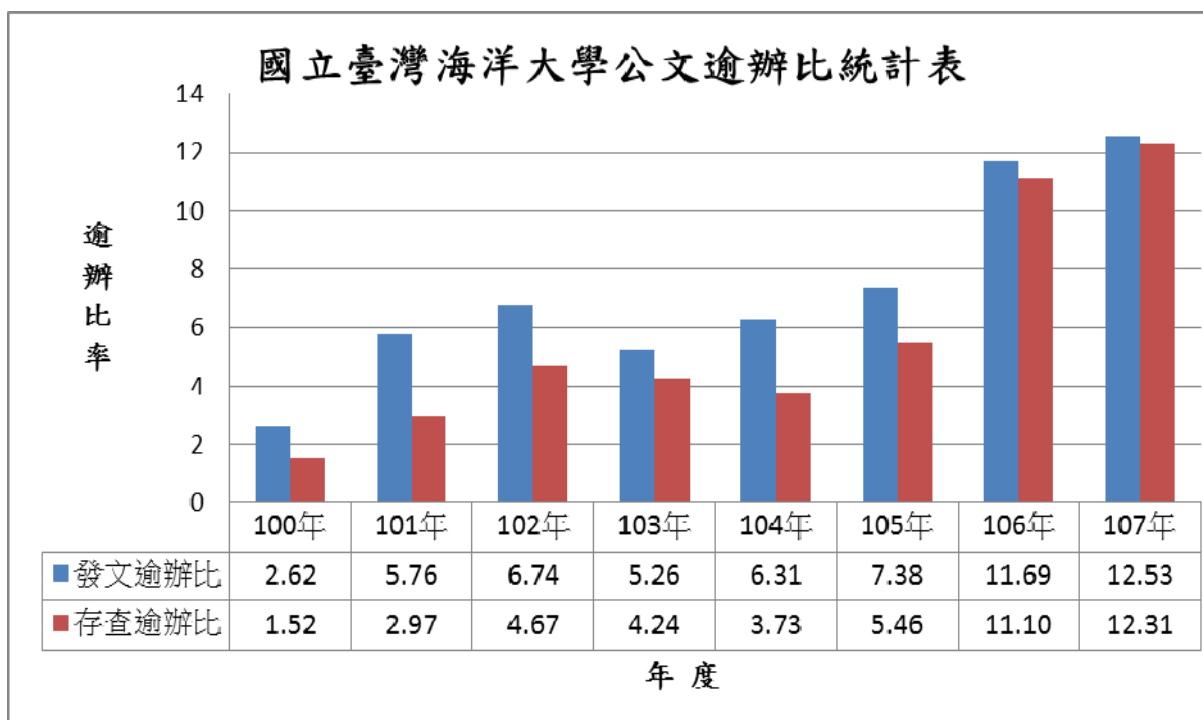
- 一、公文系統操作畫面因受限於使用界面 flash 套裝軟體，最大僅能以 100%比例使用，超過比例會造成無法移動操作畫面。
- 二、自然人憑證過期，或已辦理展期未重新於公文系統註冊，造成無法點送電子公文。
- 三、清稿後核章不見了！……，記錄都在，可由版本導覽看到之前的核章情形。
- 四、收到公文稽催通知不知如何處理？……，請填寫理由後送出。
- 五、請假人員未拉代理人，造成公文卡關無法處理。
- 六、新進人員尚無權限使用公文系統……，(一)文書組俟收到動態即增列新進人員權限，(二)請同仁由公文系統/檔案下載，列印國立臺灣海洋大學公文線上簽核權限申請表請新進同仁填送文書組即可新增權限。

表一

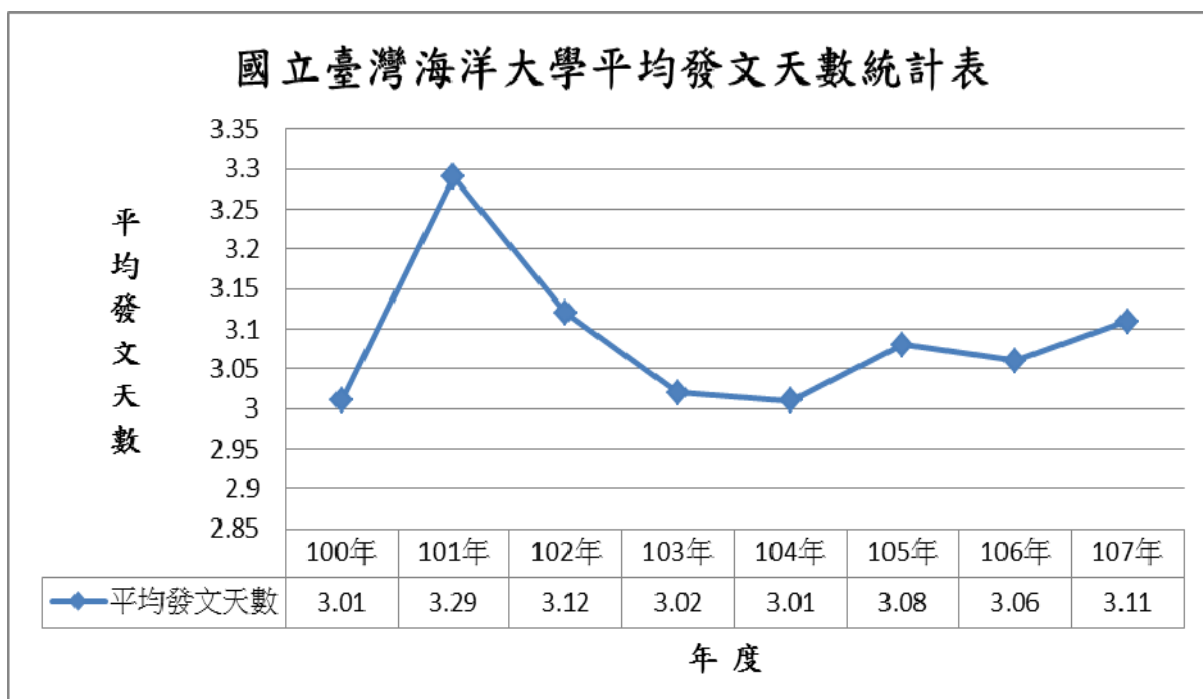
107年度 一級單位之公文辦理績效統計表

單位	發文			存查			發文平均天數 (天)
	發文件數	逾辦件數	逾辦比率%	存查件數	逾辦件數	逾辦比率%	
蔡副校長室	0	0	0.00	0	0	0.00	0.00
許副校長室	0	0	0.00	0	0	0.00	0.00
莊副校長室	0	0	0.00	0	0	0.00	0.00
教務處	282	57	20.21	2191	270	12.32	3.74
研究發展處	522	31	5.94	1517	67	4.42	2.55
學生事務處	478	34	7.11	2611	51	1.95	2.87
總務處	266	45	16.92	1696	255	15.04	4.04
圖書暨資訊處	19	3	15.79	303	21	6.93	5.34
國際事務處	184	40	21.74	495	125	25.25	3.56
體育室	24	10	41.67	523	160	30.59	5.70
秘書室	51	4	7.84	203	27	13.30	2.32
人事室	552	83	15.04	1500	405	27.00	4.20
共同教育中心	19	4	21.05	737	103	13.98	3.47
主計室	53	2	3.77	187	13	6.95	3.07
職業安全衛生中心	34	4	11.76	151	8	5.30	2.74
海洋中心	47	7	14.89	59	17	28.81	3.85
海運暨管理學院	185	50	27.03	434	49	11.29	3.71
生命科學院	546	95	17.40	727	81	11.14	3.37
工學院	442	38	8.60	544	68	12.50	2.16
海洋科學與資源學院	471	42	8.92	434	88	20.28	2.59
電機資訊學院	153	15	9.80	360	39	10.83	2.38
人文社會科學院	249	18	7.23	953	95	9.97	2.51
海洋法律與政策學院	31	6	19.35	115	5	4.35	3.91
臺灣海洋教育中心	142	10	7.04	143	13	9.09	2.37
海事發展與訓練中心	84	11	13.10	238	22	9.24	3.01
產學營運總中心	60	4	6.67	142	20	14.08	2.28
合計	4894	613		16264	2002		
平均			12.53			12.31	3.11
	達年度目標值		5%			3%	3.2
紅字	超過年度平均值						

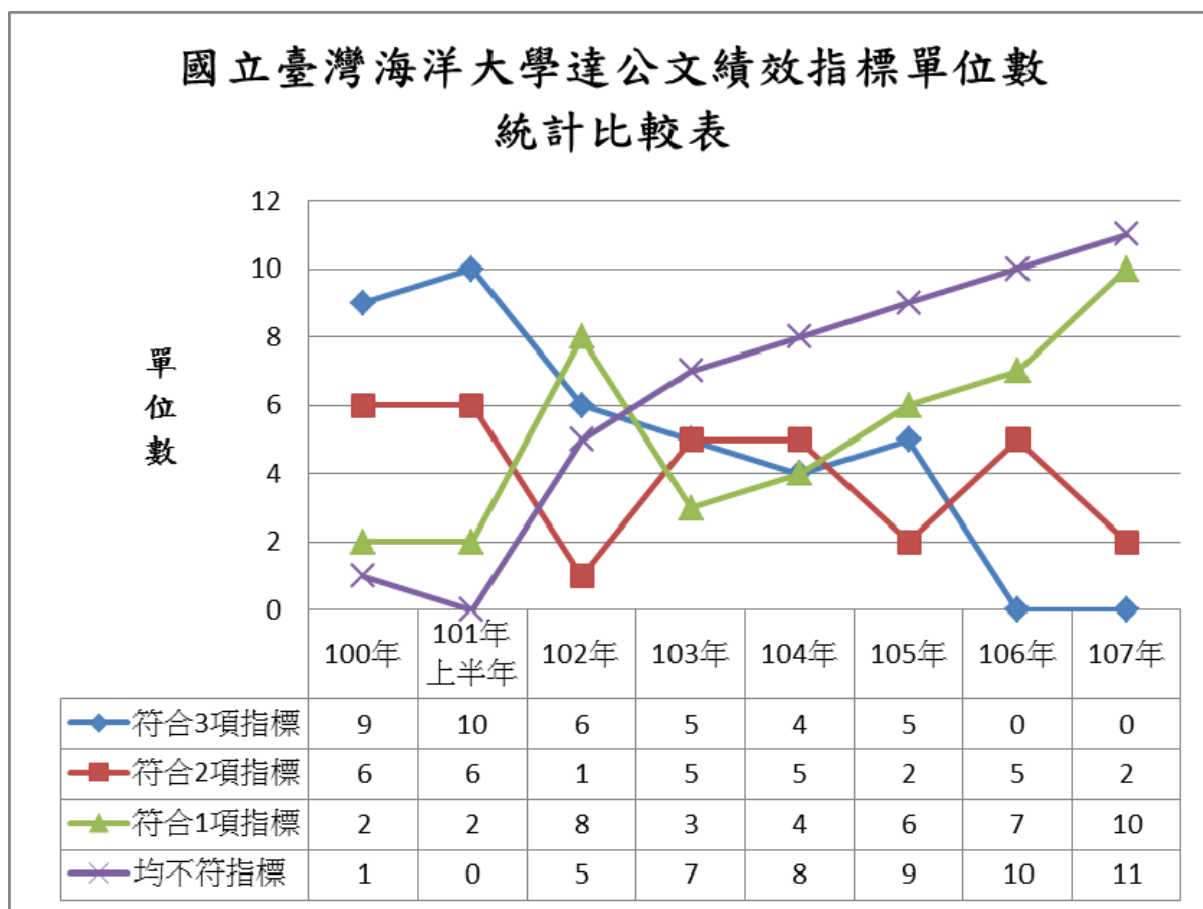
圖一



圖二



圖三



備註:有關圖三 101 年下半年因實施公文線上簽核，經奉准暫停統計相關公文績效，故僅呈現 101 上半年數據。